

Oggetto	Scuola media e palestra - Acquarossa				Oggetto N°	File N°	Piano N°
Nome Piano	Pianta scuola e palestra piano tetti 380 sup. termiche				Mappale	835	Variante
Nome File	EG5046_SL_PI_PTE_00_250_001_61_1.dwg	Formato	Settore	Scala	Data	-	
Disegnato	CB	Data	21 ottobre 2011	42 x 29.7	00	1:250	2011.10.21

Dipartimento delle finanze e dell'economia
Sezione della logistica

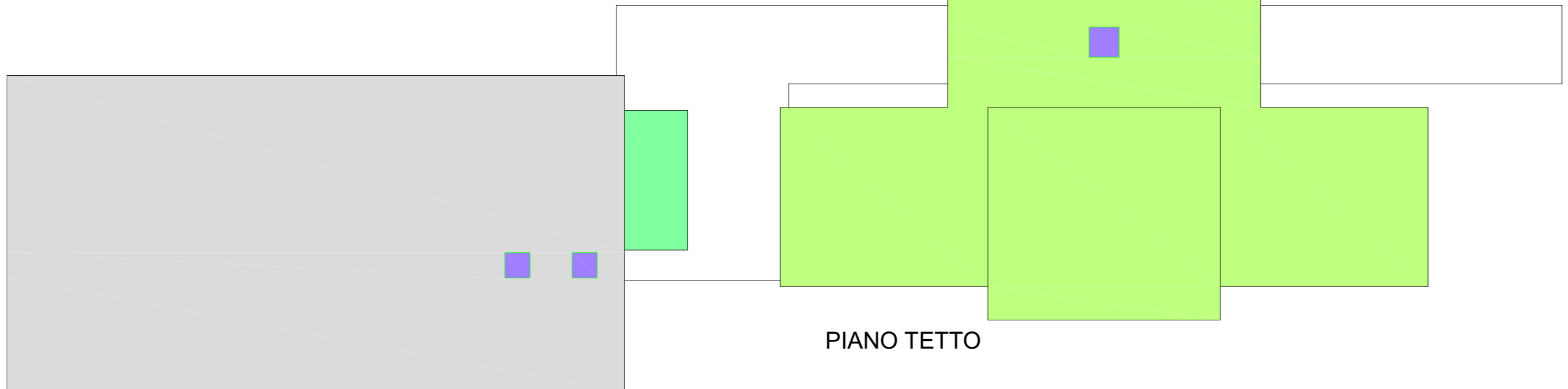
Via del Carmagnola 7
6500 Bellinzona
t +41 (0)91 814 77 11
f +41 (0)91 814 77 19
e-mail : dfe-sl@ti.ch
web : www.ti.ch/DFE/DR/SL

**Repubblica
e Cantone
Ticino**



SCUOLA MEDIA		
	Sup. verso esterno beton + imperm. m2	1470.85
	Vetrata senza protezione solare m2	9.72

PALESTRA		
	Sup. verso esterno lamiera + imperm. m2	642.91
	Sup. verso esterno beton + imperm. m2	31.42
	Vetrata senza protezione solare m2	4.50



Oggetto	Scuola media e palestra - Acquarossa				Oggetto N°	G5046	File N°	001	Piano N°	001
Nome Piano	Pianta scuola e palestra piano PT 416				Mappale	835			Variante	1
Nome File	G5046_SL_PI_P00_00_250_001_61_1.dwg	Formato	Settore	Scala	Data	Modifica				
Disegnato	CB	Data	21 ottobre 2011	42 x 29.7	00	1:250	2011.10.21	-		

Dipartimento delle finanze e dell'economia
Sezione della logistica

Via del Carmagnola 7
6500 Bellinzona
t +41 (0)91 814 77 11
f +41 (0)91 814 77 19
e-mail : dfe-sl@ti.ch
web : www.ti.ch/DFE/DR/SL

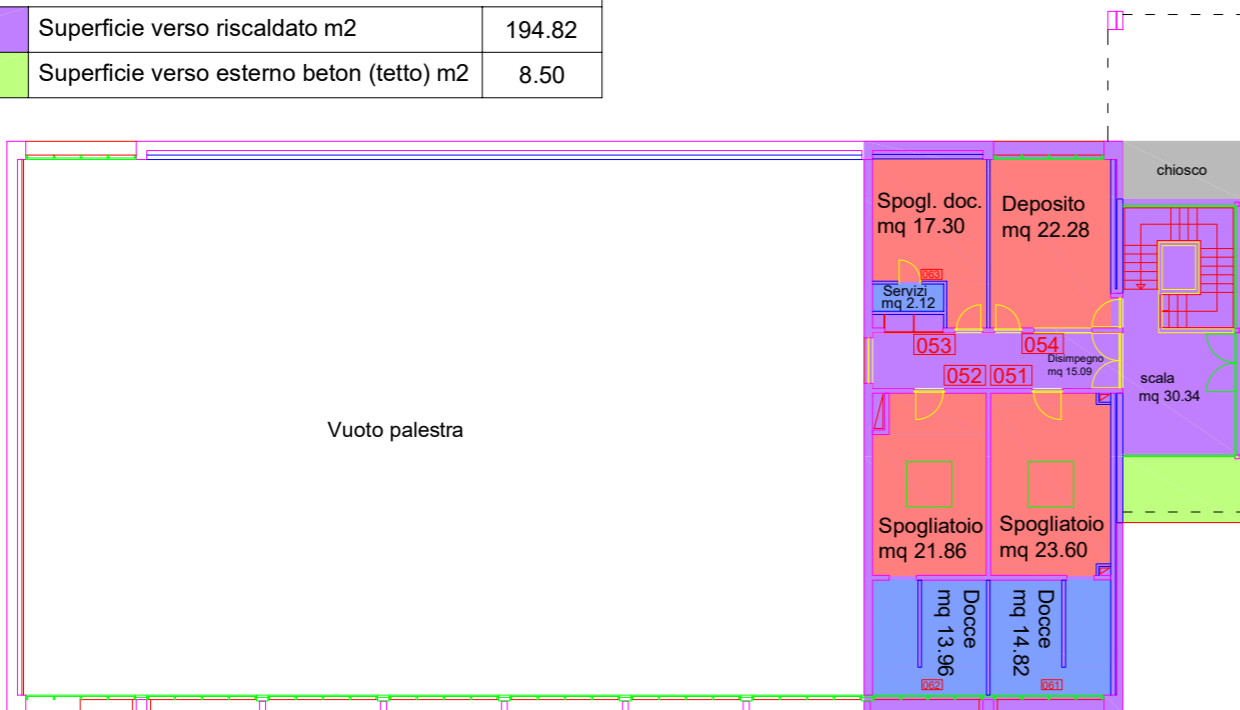
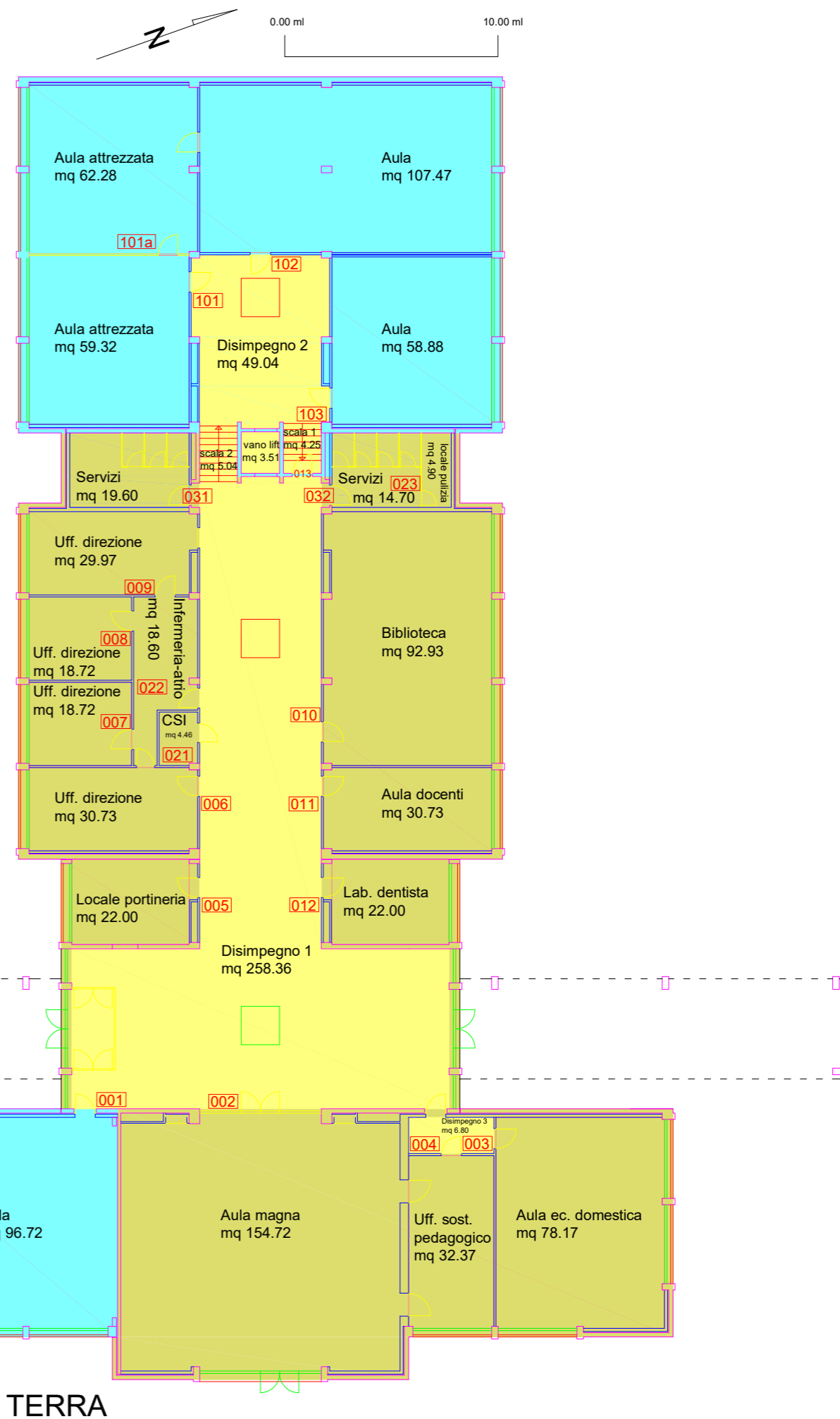
Repubblica
e Cantone
Ticino

SCUOLA MEDIA		
Superficie utile principale (SUP) m2		779.62
Superficie utile secondaria (SUS) m2		29.00
Superficie di circolazione (SCIR) m2		327.01
Superficie celle sanitarie m2		34.30
Superficie utile grandi sale (SUPGS) m2		154.72

PALESTRA		
Superficie utile principale (SUP) m2		85.04
Superficie di circolazione (SCIR) m2		45.43
Superficie celle sanitarie m2		30.89

SCUOLA MEDIA		
Superficie verso non riscaldato m2		523.17
Superficie verso vespaio m2		957.41

PALESTRA		
Superficie verso riscaldato m2		194.82
Superficie verso esterno beton (tetto) m2		8.50



Oggetto	Scuola media e palestra - Acquarossa				Oggetto N°	G5046	File N°	001	Piano N°	001
Nome Piano	Pianta scuola aule primo piano 416				Mappale	835			Variante	1
Nome File	G5046_SL_PI_P00_00_250_001_61_1.dwg	Formato	Settore	Scala	Data			Modifica		
Disegnato	CB	Data	21 ottobre 2011	42 x 29.7	00	1:250	2011.10.21			-

Dipartimento delle finanze e dell'economia
Sezione della logistica

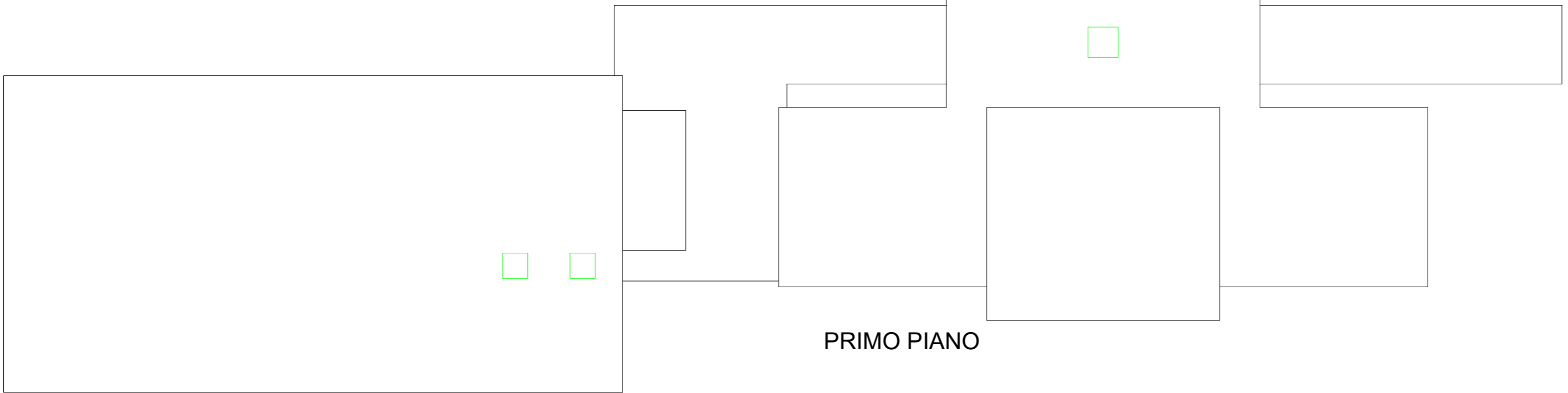
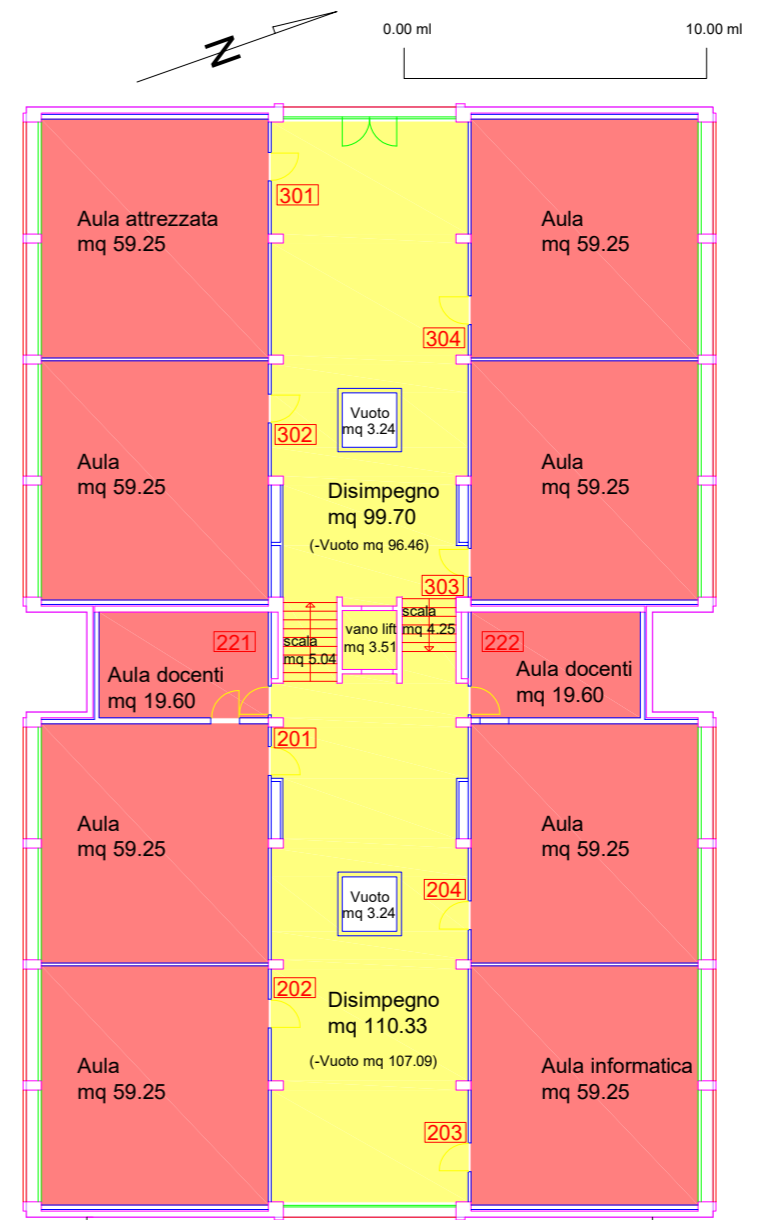
Via del Carmagnola 7
6500 Bellinzona
t +41 (0)91 814 77 11
f +41 (0)91 814 77 19
e-mail : dfe-sl@ti.ch
web : www.ti.ch/DFE/DR/SL

Repubblica
e Cantone
Ticino



SCUOLA MEDIA 1° PIANO		
	Superficie utile principale (SUP) m2	513.20
	Superficie di circolazione (SCIR) m2	219.60

SCUOLA MEDIA 1° PIANO		
	Superficie verso riscaldato m2	819.89



PRIMO PIANO

Oggetto	Scuola media e palestra - Acquarossa				Oggetto N°	G5046	File N°	001	Piano N°	001	
Nome Piano	Pianta scuola aule secondo piano 416				Mappale	835			Variante	1	
Nome File	G5046_SL_PI_P00_00_250_001_61_1.dwg	Formato	42 x 29.7	Settore	00	Scala	1:250	Data	2011.10.21	Modifica	-
Disegnato	CB	Data	21 ottobre 2011								

Dipartimento delle finanze e dell'economia
Sezione della logistica

Via del Carmagnola 7
6500 Bellinzona
t +41 (0)91 814 77 11
f +41 (0)91 814 77 19
e-mail : dfe-sl@ti.ch
web : www.ti.ch/DFE/DR/SL

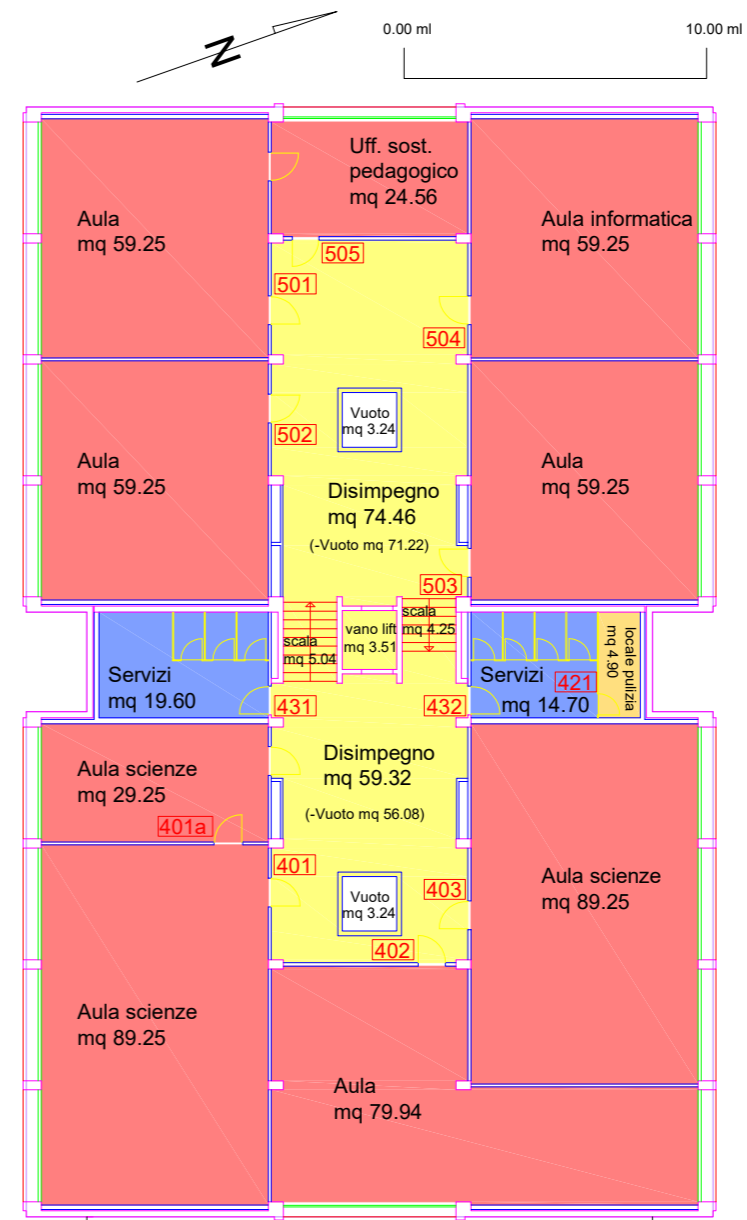
Repubblica
e Cantone
Ticino

SCUOLA MEDIA 2° PIANO

Superficie utile principale (SUP) m2	549.26
Superficie utile secondaria (SUS) m2	4.90
Superficie di circolazione (SCIR) m2	146.58
Superficie celle sanitarie m2	34.30

SCUOLA MEDIA 2° PIANO

Superficie verso riscaldato m2	819.89
--------------------------------	--------



SECONDO PIANO

Oggetto	Scuola media e palestra - Acquarossa				Oggetto N°	G5046	File N°	001	Piano N°	001
Nome Piano	Pianta scuola e palestra piano -1 416				Mappale	835			Variante	1
Nome File	G5046_SL_PI_PC1_00_250_001_61_1.dwg	Formato	Settore	Scala	Data			Modifica		
Disegnato	CB	Data	21 ottobre 2011	42 x 29.7	00	1:250	2011.10.21	-		

Dipartimento delle finanze e dell'economia
Sezione della logistica

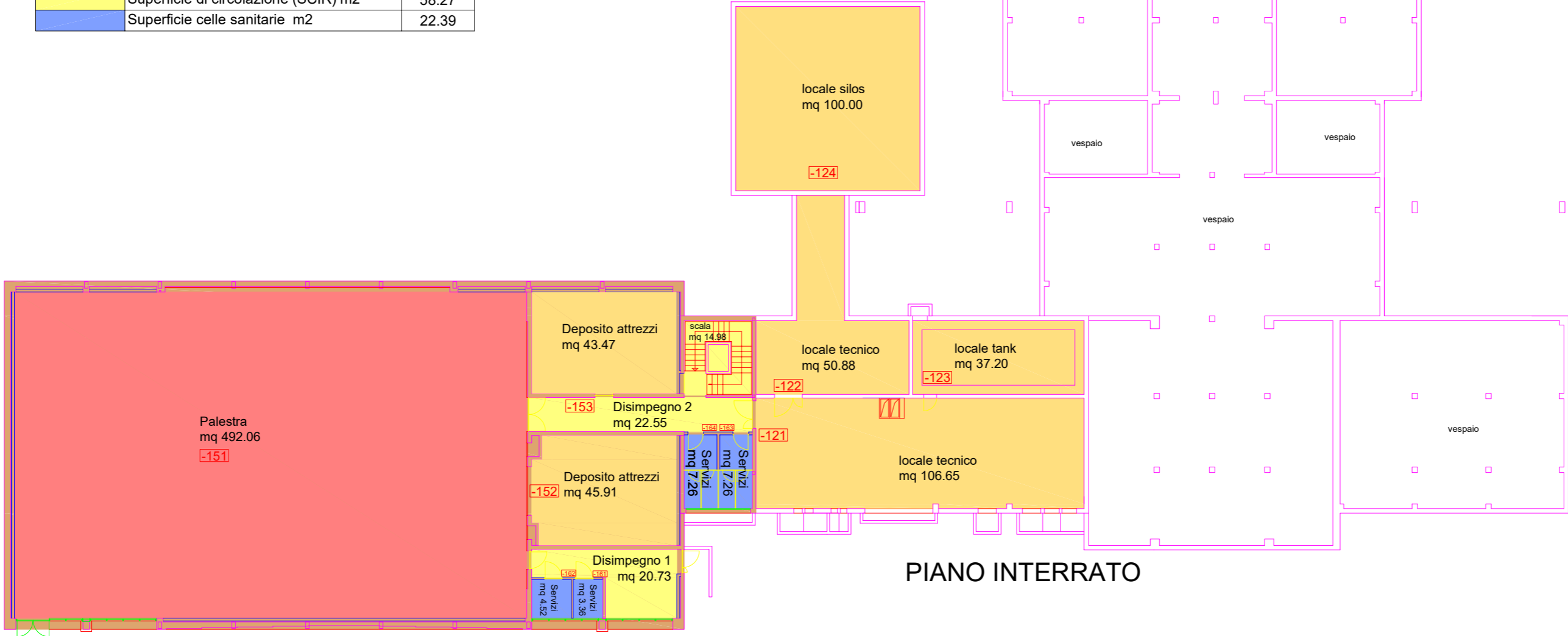
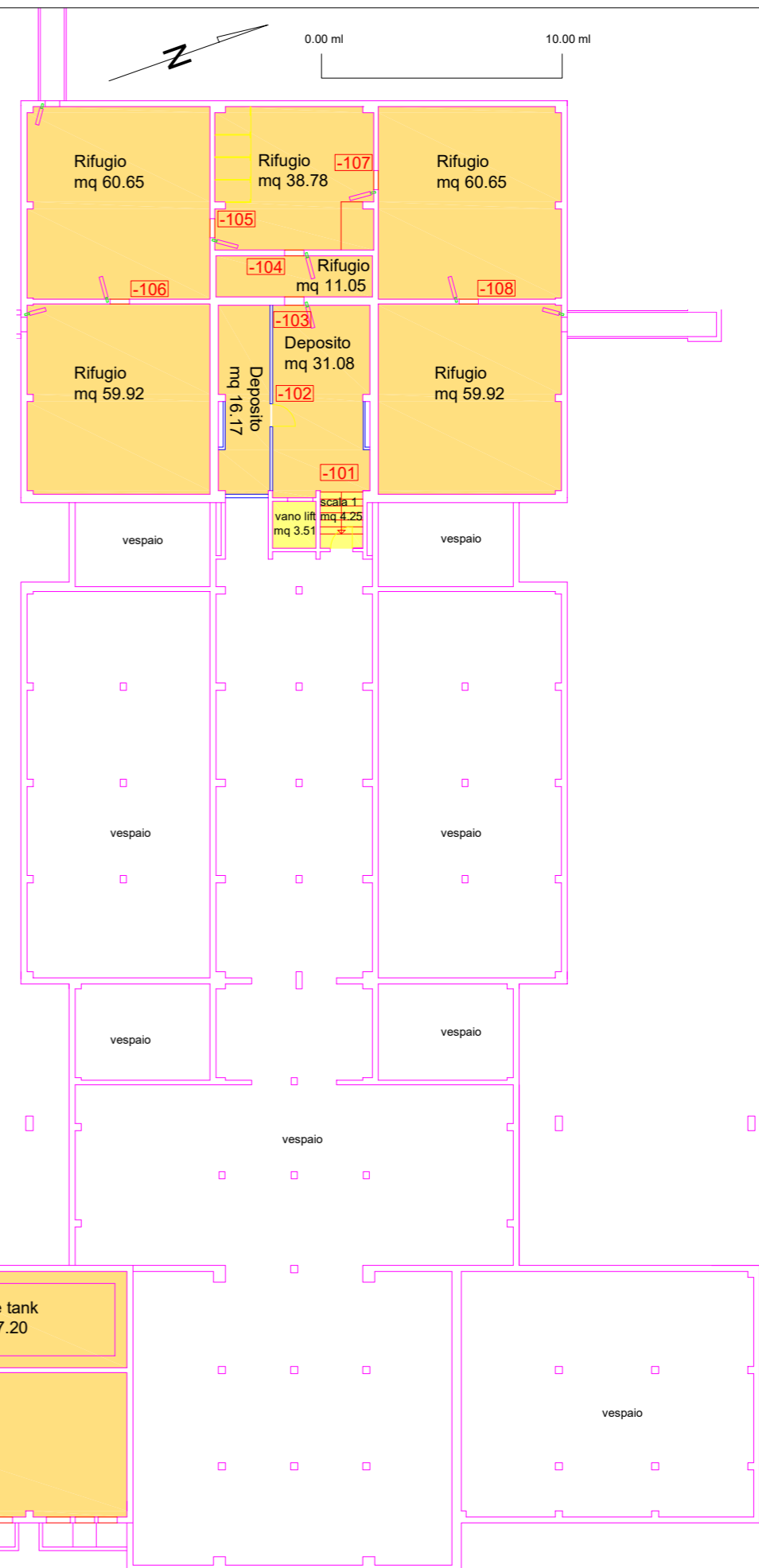
Via del Carmagnola 7
6500 Bellinzona
t +41 (0)91 814 77 11
f +41 (0)91 814 77 19
e-mail : dfe-sl@ti.ch
web : www.ti.ch/DFE/DR/SL

Repubblica
e Cantone
Ticino



SCUOLA MEDIA		
	Superficie utile secondaria (SUS) m2	632.93
	Superficie di circolazione (SCIR) m2	7.76

PALESTRA		
	Superficie utile principale (SUP) m2	492.06
	Superficie utile secondaria (SUS) m2	89.38
	Superficie di circolazione (SCIR) m2	58.27
	Superficie celle sanitarie m2	22.39



PIANO INTERRATO

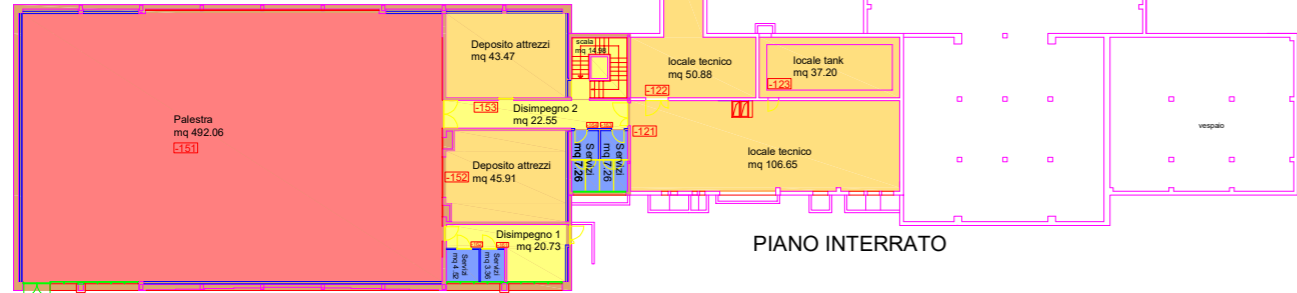
SCUOLA MEDIA		
numerosa	tipo d'uso	superficie mq
632.03	Superficie utile secondaria (SUS) m2	632.03
7.76	Superficie di circolazione (SCR) m2	7.76

PALESTRA		
numerosa	tipo d'uso	superficie mq
492.06	Superficie utile principale (SUP) m2	492.06
89.38	Superficie utile secondaria (SUS) m2	89.38
58.27	Superficie di circolazione (SCR) m2	58.27
22.39	Superficie celle sanitarie m2	22.39

PALESTRA		
numerosa	tipo d'uso	superficie mq
739.13	Superficie verso terra m2	739.13

Scuola Media piano locali tecnici		
numerosa	tipo d'uso	superficie mq
-121	locale tecnico (deposito)	106.65
-122	locale tecnico riscaldamento	50.88
-123	locale tank	37.20
-124	locale silos	100.00

Scuola Media piano Palestra		
numerosa	tipo d'uso	superficie mq
-151	palestra	492.06
-152	locale attrezza	45.91
-153	locale attrezza	43.47
-161	servizi	3.36
-162	servizi	4.52
-163	servizi	7.26
-164	servizi	7.26



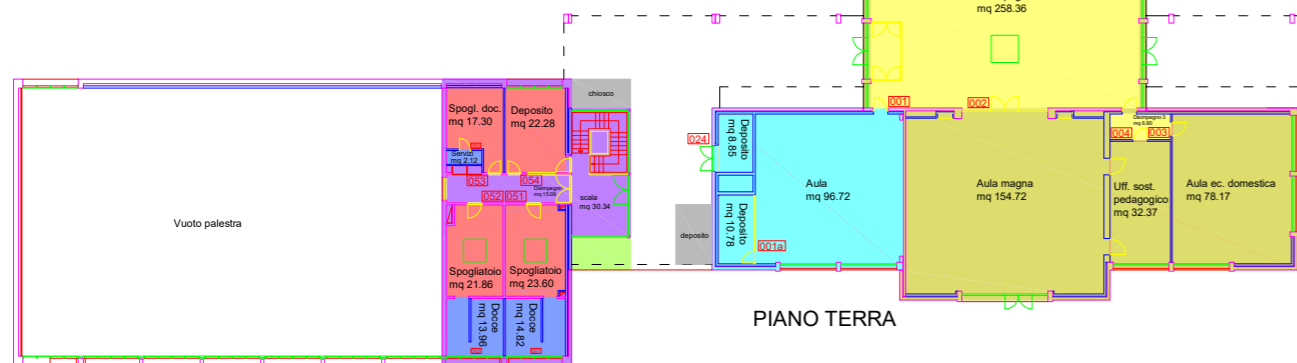
SCUOLA MEDIA		
numerosa	tipo d'uso	superficie mq
779.62	Superficie utile principale (SUP) m2	779.62
29.00	Superficie utile secondaria (SUS) m2	29.00
327.01	Superficie di circolazione (SCR) m2	327.01
34.30	Superficie celle sanitarie m2	34.30
154.72	Superficie utile grandi sale (SUPGS) m2	154.72

PALESTRA		
numerosa	tipo d'uso	superficie mq
85.04	Superficie utile principale (SUP) m2	85.04
45.43	Superficie di circolazione (SCR) m2	45.43
30.89	Superficie celle sanitarie m2	30.89

SCUOLA MEDIA		
numerosa	tipo d'uso	superficie mq
523.17	Superficie verso non riscaldato m2	523.17
957.41	Superficie verso vespajo m2	957.41

PALESTRA		
numerosa	tipo d'uso	superficie mq
194.82	Superficie verso riscaldato m2	194.82
8.50	Superficie verso esterno beton (tetto) m2	8.50

Scuola Media piano spogliatoi Palestra		
numerosa	tipo d'uso	superficie mq
051	spogliatoio	23.60
052	spogliatoio	21.86
053	spogliatoio docente	17.30
054	deposito	22.28
061	docce	14.82
062	docce	13.96
063	servizi	2.12



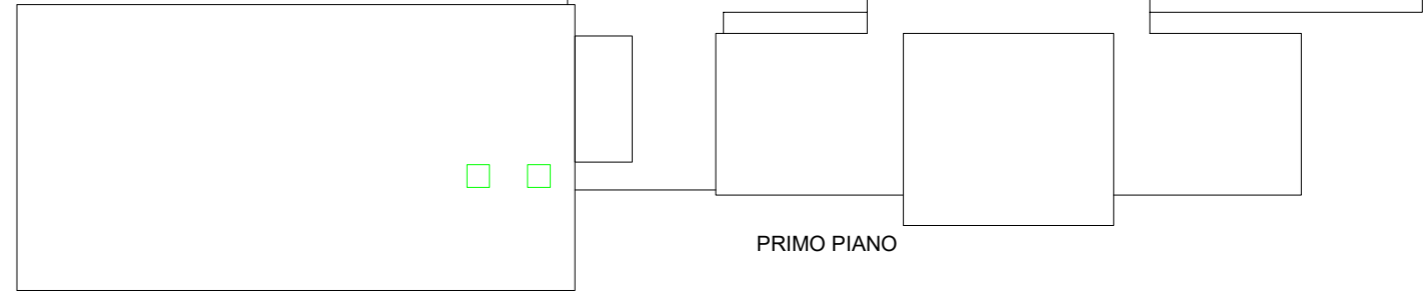
Scuola Media piano rifugi 013		
numerosa	tipo d'uso	superficie mq
-101	deposito	31.08
-102	deposito	16.17
-103	refugio	11.05
-104	refugio	38.78
-105	refugio	60.65
-106	refugio	59.92
-107	refugio	60.65
-108	refugio	59.92

SCUOLA MEDIA 1° PIANO		
numerosa	tipo d'uso	superficie mq
513.20	Superficie utile principale (SUP) m2	513.20
219.60	Superficie di circolazione (SCR) m2	219.60

SCUOLA MEDIA 1° PIANO		
numerosa	tipo d'uso	superficie mq
819.89	Superficie verso riscaldato m2	819.89

Scuola Media piano 1° ammezzato		
numerosa	tipo d'uso	superficie mq
59.25	aula attrezzata	59.25
59.25	aula	59.25
59.25	aula	59.25
59.25	aula	59.25

Scuola Media piano 1°		
numerosa	tipo d'uso	superficie mq
59.25	aula	59.25
59.25	aula	59.25
59.25	aula informatica	59.25
19.60	spazio docenti	19.60
19.60	spazio docenti	19.60



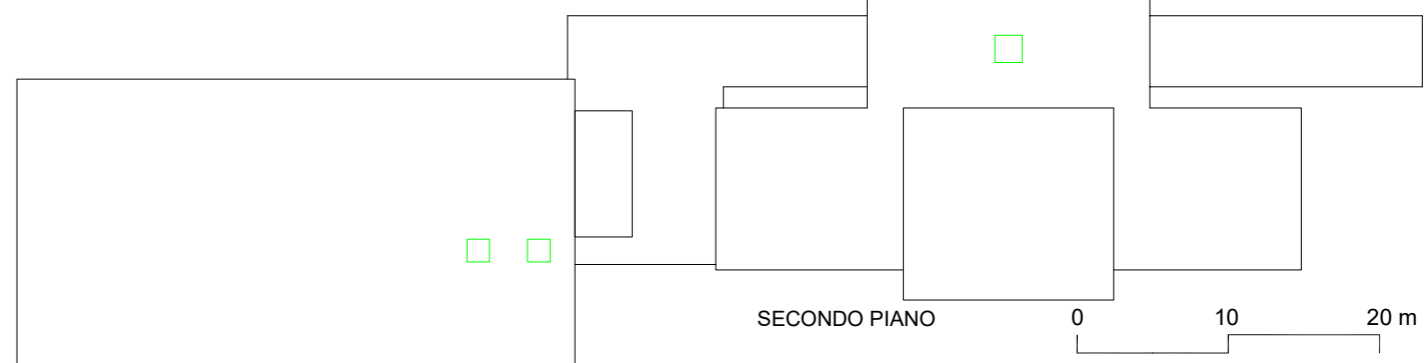
Scuola Media piano PT ammezzato		
numerosa	tipo d'uso	superficie mq
59.32	aula attrezzata	59.32
62.28	aula attrezzata	62.28
107.47	aula	107.47
58.88	aula	58.88

SCUOLA MEDIA 2° PIANO		
numerosa	tipo d'uso	superficie mq
549.26	Superficie utile principale (SUP) m2	549.26
4.90	Superficie utile secondaria (SUS) m2	4.90
146.58	Superficie di circolazione (SCR) m2	146.58
34.30	Superficie celle sanitarie m2	34.30

SCUOLA MEDIA 2° PIANO		
numerosa	tipo d'uso	superficie mq
819.89	Superficie verso riscaldato m2	819.89

Scuola Media piano 2° ammezzato		
numerosa	tipo d'uso	superficie mq
59.25	aula	59.25
59.25	aula	59.25
59.25	aula	59.25
59.25	aula	59.25
24.56	ufficio sostegno pedagogico	24.56

Scuola Media piano 2°		
numerosa	tipo d'uso	superficie mq
96.82	aula scienze	96.82
89.25	laboratorio scienze	89.25
79.94	aula scienze	79.94
89.25	aula	89.25
4.90	locale pulizia (interno servizio 432)	4.90
19.60	servizi	19.60
14.70	servizi	14.70



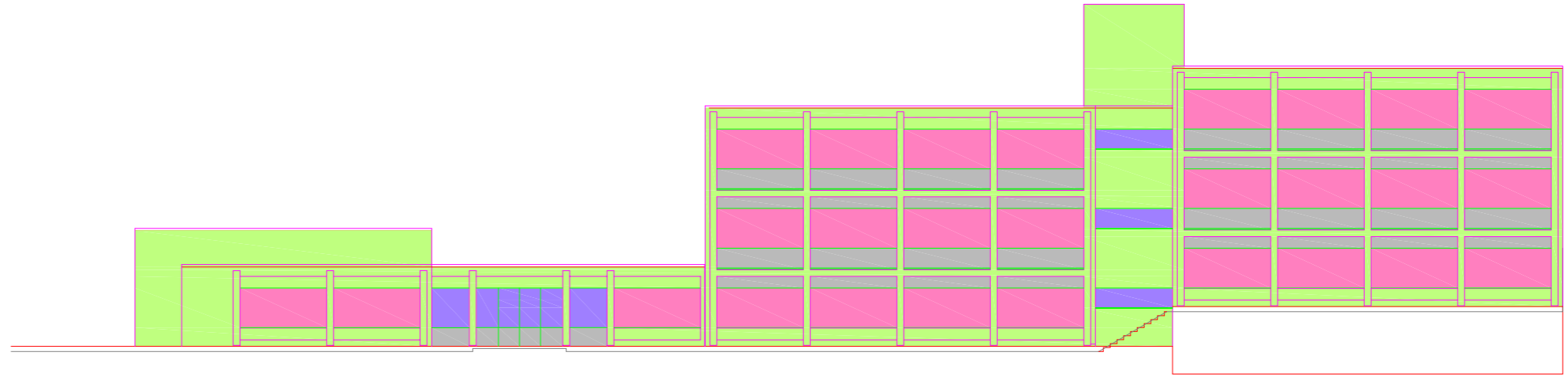
Oggetto	Scuola media e palestra - Acquarossa				Oggetto N°	G5046	File N°	001	Piano N°	001
Nome Piano	Facciate Nord e Sud 380 sup. termiche				Mappale	835			Variante	1
Nome File	G5046_SL_FA_F01_00_250_001_61_1.dwg	Formato	Settore	Scala	Data	-				
Disegnato	CB	Data	21 ottobre 2011	42 x 29.7	00	1:250	2011.10.21	-		

Dipartimento delle finanze e dell'economia
Sezione della logistica

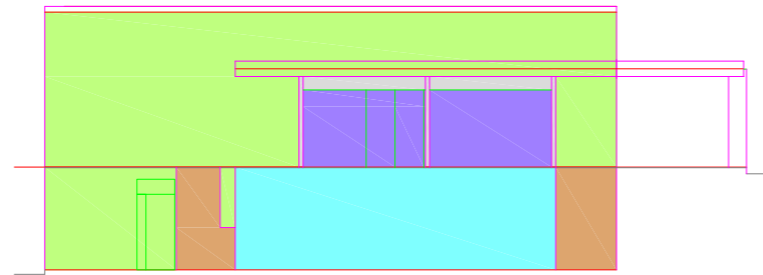
Via del Carmagnola 7
6500 Bellinzona
t +41 (0)91 814 77 11
f +41 (0)91 814 77 19
e-mail : dfe-sl@ti.ch
web : www.ti.ch/DFE/DR/SL

Repubblica
e Cantone
Ticino

SCUOLA MEDIA		
	Sup. verso esterno beton + isolaz. (cm 5) + muro in cotto inton. m2	215.72
	Sup. verso esterno lamiera tamp. + isolamento + lamiera tamp. m2	89.57
	Vetrata con protezione solare m2	169.83
	Vetrata senza protezione solare m2	20.15

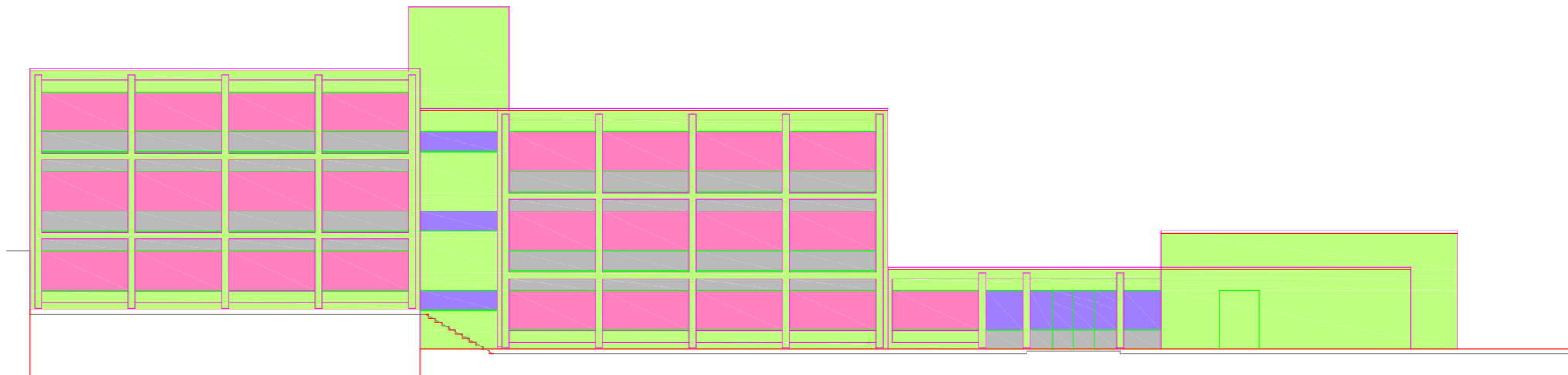


Facciata Nord



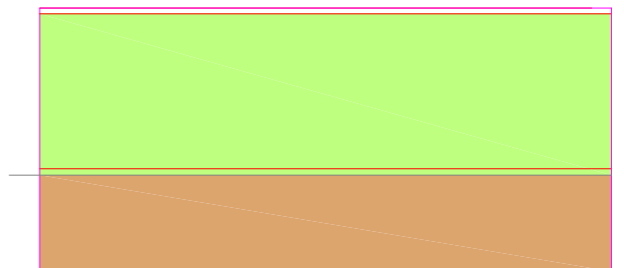
PALESTRA		
	Sup. verso esterno lamiera tamp. + isolamento + lamiera tamp. m2	4.89
	Sup. verso esterno beton + isolaz. (cm 5) + diversi tamp. m2	87.09
	Superficie verso terra m2	12.45
	Superficie verso non riscaldato m2	36.02
	Vetrata senza protezione solare m2	20.58

SCUOLA MEDIA		
	Sup. verso esterno beton + isolaz. (cm 5) + muro in cotto inton. m2	228.30
	Sup. verso esterno lamiera tamp. + isolamento + lamiera tamp. m2	89.57
	Vetrata con protezione solare m2	157.25
	Vetrata senza protezione solare m2	20.15



Facciata Sud

PALESTRA		
	Sup. verso esterno beton + isolaz. (cm 5) + diversi tamp. m2	100.93
	Superficie verso terra m2	60.10



Oggetto	Scuola media e palestra - Acquarossa				Oggetto N°	G5046	File N°	001	Piano N°	002
Nome Piano	Facciate Est e Ovest 380 sup. termiche				Mappale	835			Variante	1
Nome File	G5046_SL_FA_F02_00_250_001_62_1.dwg	Formato	Settore	Scala	Data					
Disegnato	CB	Data	21 giugno 2011	42 x 29.7	00	1:250	2011.06.21	Modifica		
								V		

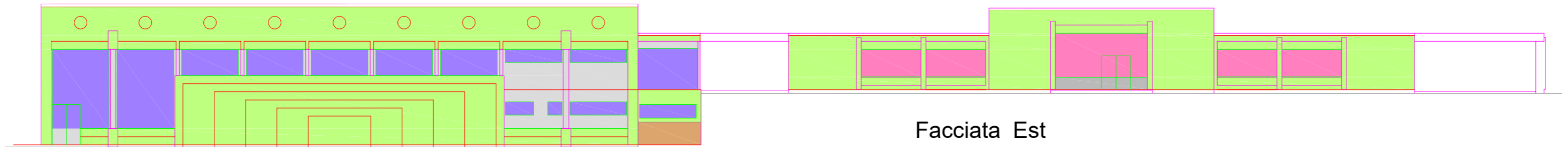
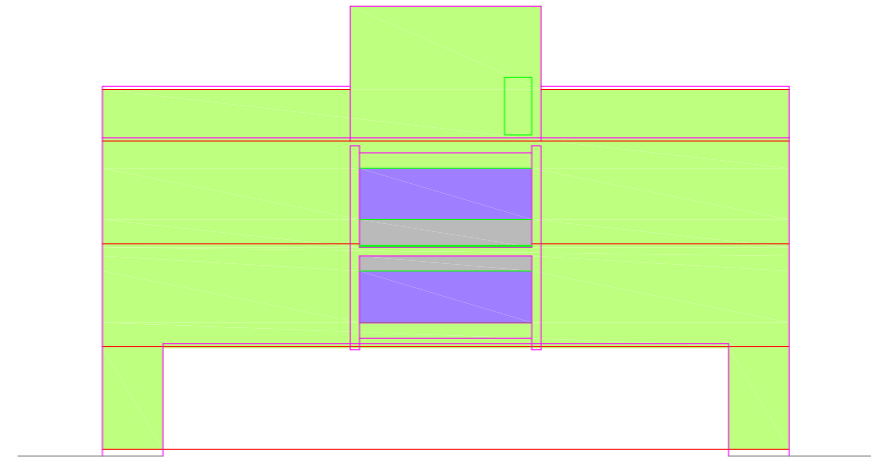
Dipartimento delle finanze e dell'economia
Sezione della logistica

Via del Carmagnola 7
6500 Bellinzona
t +41 (0)91 814 77 11
f +41 (0)91 814 77 19
e-mail : dfe-sl@ti.ch
web : www.ti.ch/DFE/DR/SL

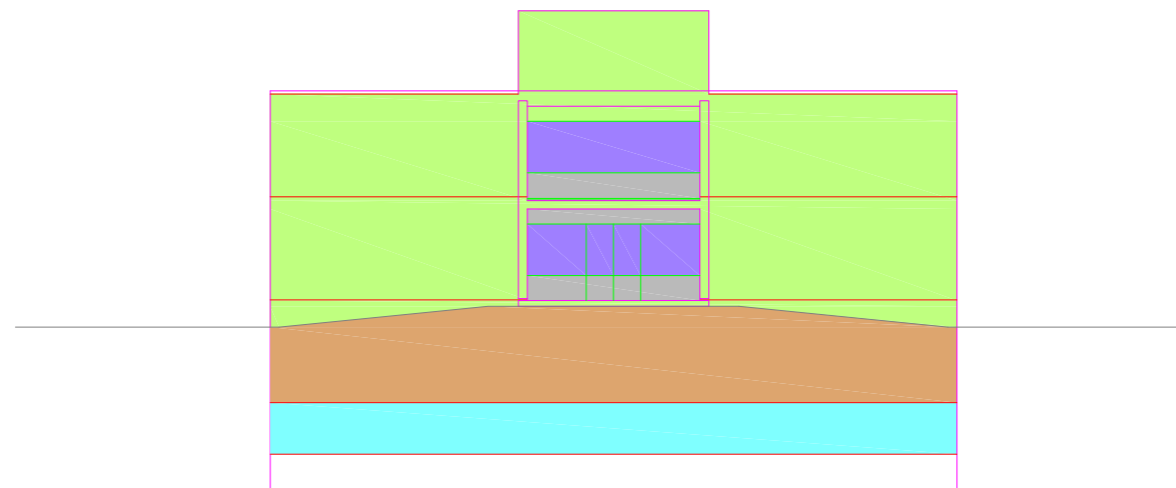
Repubblica
e Cantone
Ticino

SCUOLA MEDIA		
Sup. verso esterno beton + isolaz. (cm 5) + muro in cotto inton. m2		303.62
Sup. verso esterno lamiera tamp. + isolamento + lamiera tamp. m2		12.54
Vetrata con protezione solare m2		40.66
Vetrata senza protezione solare m2		19.38

PALESTRA		
Sup. verso esterno lamiera tamp. + isolamento + lamiera tamp. m2		36.81
Sup. verso esterno beton + isolaz. (cm 5) + diversi tamp. m2		213.73
Superficie verso terra m2		5.46
Vetrata senza protezione solare m2		85.82

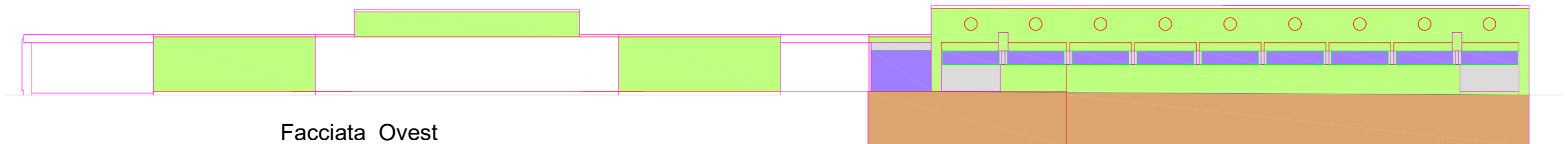


Facciata Est



SCUOLA MEDIA		
Sup. verso esterno beton + isolaz. (cm 5) + muro in cotto inton. m2		238.42
Superficie verso terra m2		67.09
Superficie verso non riscaldato m2		38.59
Sup. verso esterno lamiera tamp. + isolamento + lamiera tamp. m2		12.80
Vetrata senza protezione solare m2		19.38

PALESTRA		
Sup. verso esterno lamiera tamp. + isolamento + lamiera tamp. m2		17.69
Sup. verso esterno beton + isolaz. (cm 5) + diversi tamp. m2		152.77
Superficie verso terra m2		134.20
Vetrata senza protezione solare m2		35.91



Facciata Ovest