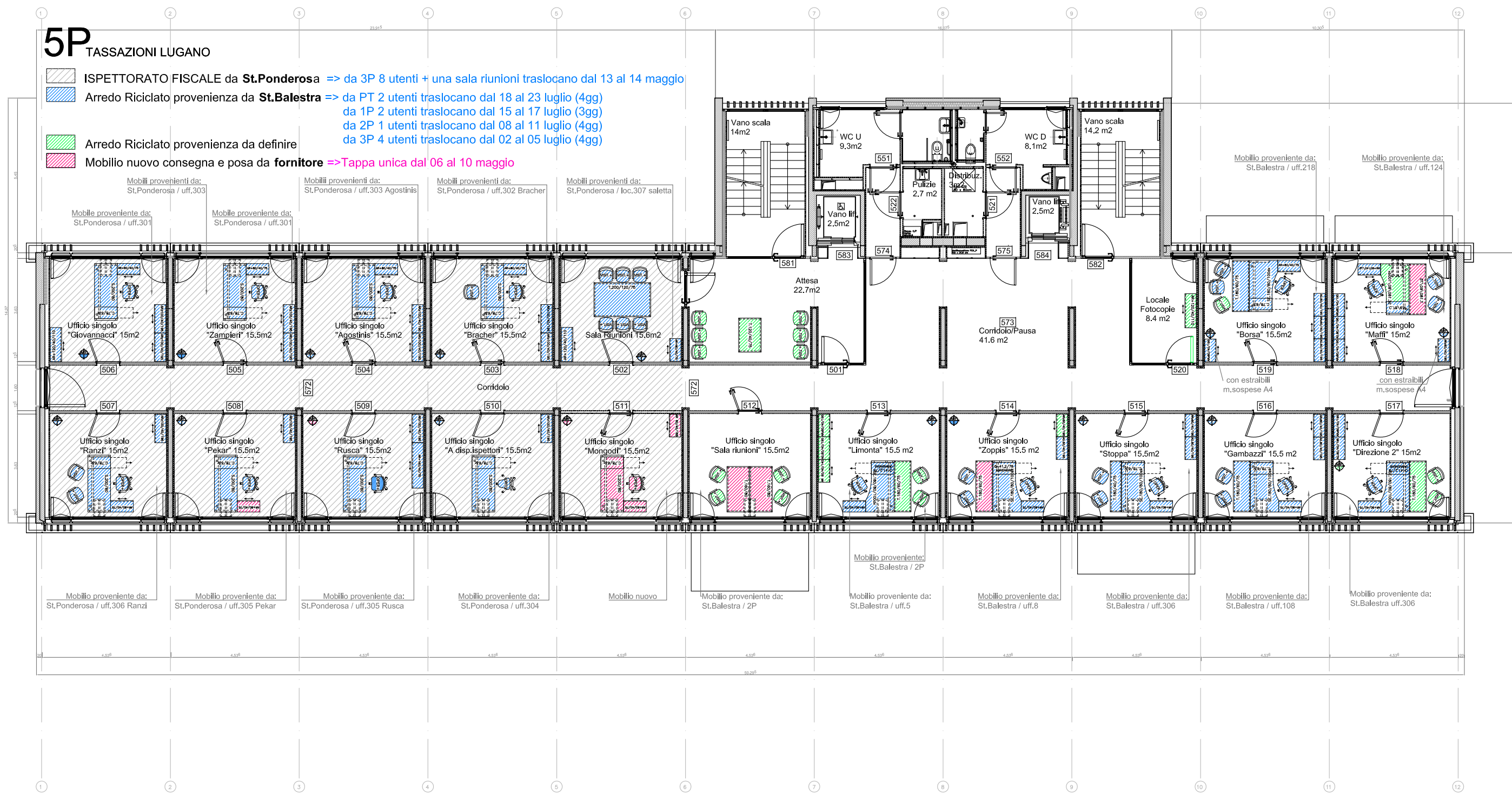


Oggetto	Stabile Amministrativo - Lugano -				Oggetto N°	E2068	File N°	d	Piano N°	5P
Nome Piano	Pianta / Ispettorato Fiscale / Tassazioni Lugano				Mappale	nnnn	Variante		04	
Nome File	E2068_pi_proposta_arredo_b01.dwg	Formato	Settore	Scala	Data	15.02.2019				
Disegnato	Luca Ferrari	Data	03.12.2013							
Approvato	Nome Cognome	Data	giorno mese anno	42 x 29.7	nn	1:100				
							Modifica		v	

Dipartimento delle finanze e dell'economia
 Sezione della logistica
 Via del Carmagnola 7
 6500 Bellinzona
 t +41 (0)91 814 77 11
 f +41 (0)91 814 77 19
 e-mail : dfe-sl@ti.ch
 web : www.ti.ch/DFE/DR/SL

Repubblica
 e Cantone
 Ticino



5P TASSAZIONI LUGANO

- ISPETTORATO FISCALE da **St.Ponderosa** => da 3P 8 utenti + una sala riunioni traslocano dal 13 al 14 maggio
- Arredo Riciclato provenienza da **St.Balestra** => da PT 2 utenti traslocano dal 18 al 23 luglio (4gg)
 da 1P 2 utenti traslocano dal 15 al 17 luglio (3gg)
 da 2P 1 utenti traslocano dal 08 al 11 luglio (4gg)
 da 3P 4 utenti traslocano dal 02 al 05 luglio (4gg)
- Arredo Riciclato provenienza da definire
- Mobilio nuovo consegna e posa da **fornitore** =>Tappa unica dal 06 al 10 maggio

Mobili provenienti da: St.Ponderosa / uff.303

Mobili provenienti da: St.Ponderosa / uff.303 Agostinis

Mobili provenienti da: St.Ponderosa / uff.302 Bracher

Mobili provenienti da: St.Ponderosa / loc.307 saletta

Mobili provenienti da: St.Ponderosa / uff.301

Mobili provenienti da: St.Ponderosa / uff.301

Mobili provenienti da: St.Ponderosa / uff.306 Ranzi

Mobili provenienti da: St.Ponderosa / uff.305 Pekar

Mobili provenienti da: St.Ponderosa / uff.305 Rusca

Mobili provenienti da: St.Ponderosa / uff.304

Mobili nuovi

Mobili provenienti da: St.Balestra / 2P

Mobili provenienti da: St.Balestra / uff.5

Mobili provenienti da: St.Balestra / uff.8

Mobili provenienti da: St.Balestra / uff.306

Mobili provenienti da: St.Balestra / uff.108

Mobili provenienti da: St.Balestra / uff.306

Mobili provenienti da: St.Balestra / uff.218

Mobili provenienti da: St.Balestra / uff.124