

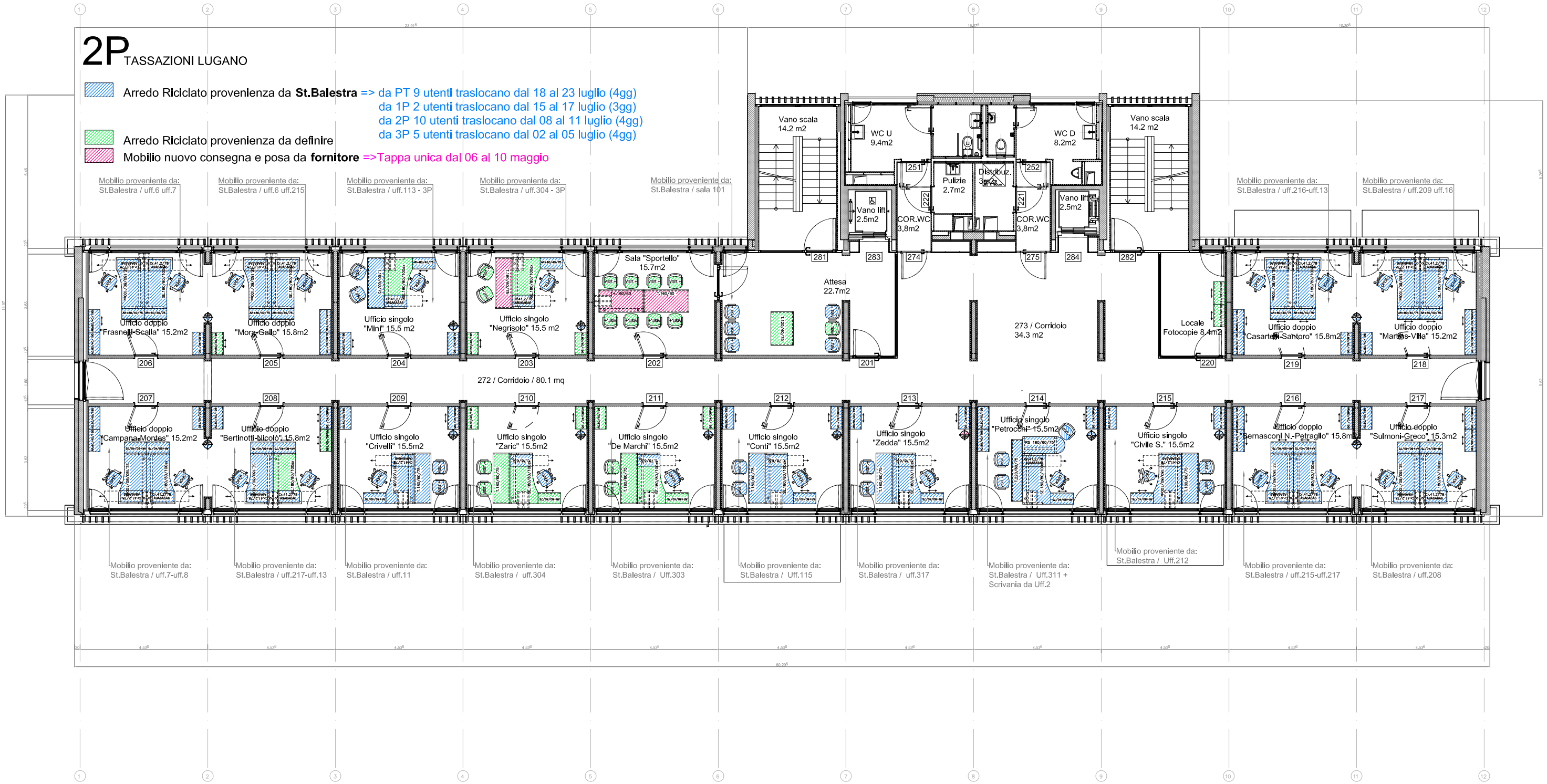
Oggetto	Stabile Amministrativo -Lugano-				Oggetto N°	E2068	File N°	d	Piano N°	2P
Nome Piano	Pianta / Tassazioni Lugano				Mappale	nnnn	Variante	04		
Nome File	E2068_pi_proposta_arredo_b01.dwg	Formato	Settore	Scala	Data	15.02.2019				
Disegnato	Luca Ferrari	Data	03.12.2013	42 x 29.7	nn	1:100	Modifica	v		
Approvato	Nome Cognome	Data	giorno mese anno							

Dipartimento delle finanze e dell'economia
 Sezione della logistica
 Via del Carmagnola 7
 6500 Bellinzona
 t +41 (0)91 814 77 11
 f +41 (0)91 814 77 19
 e-mail : dfe-sl@ti.ch
 web : www.ti.ch/DFE/DR/SL

Repubblica
 e Cantone
 Ticino

2P TASSAZIONI LUGANO

- Arredo Riciclato provenienza da **St.Balestra** => da PT 9 utenti traslocano dal 18 al 23 luglio (4gg)
 da 1P 2 utenti traslocano dal 15 al 17 luglio (3gg)
 da 2P 10 utenti traslocano dal 08 al 11 luglio (4gg)
 da 3P 5 utenti traslocano dal 02 al 05 luglio (4gg)
- Arredo Riciclato provenienza da definire
- Mobiliu nuovo consegna e posa da **fornitore** =>Tappa unica dal 06 al 10 maggio



Mobiliu proveniente da: St.Balestra / uff.6 uff.7

Mobiliu proveniente da: St.Balestra / uff.6 uff.215

Mobiliu proveniente da: St.Balestra / uff.113 - 3P

Mobiliu proveniente da: St.Balestra / uff.304 - 3P

Mobiliu proveniente da: St.Balestra / sala 101

Mobiliu proveniente da: St.Balestra / uff.216-uff.13

Mobiliu proveniente da: St.Balestra / uff.209 uff.16

Mobiliu proveniente da: St.Balestra / uff.7-uff.8

Mobiliu proveniente da: St.Balestra / uff.217-uff.13

Mobiliu proveniente da: St.Balestra / uff.11

Mobiliu proveniente da: St.Balestra / uff.304

Mobiliu proveniente da: St.Balestra / Uff.303

Mobiliu proveniente da: St.Balestra / Uff.115

Mobiliu proveniente da: St.Balestra / uff.317

Mobiliu proveniente da: St.Balestra / Uff.311 + Scrivania da Uff.2

Mobiliu proveniente da: St.Balestra / Uff.212

Mobiliu proveniente da: St.Balestra / uff.215-uff.217

Mobiliu proveniente da: St.Balestra / uff.208