

Oggetto	176 LICEO CANTONALE DI BELLINZONA			Oggetto n°	E4113	File n°	052	Piano n°	052		
Nome Piano	Piano Scavo - impresario costruttore			Mappale	4828 RFD				Variante	-	
Nome File	E4113_GC_D0_PC1_00_200_052_41_0	Formato	84 x 42	Settore	00	Scala	1:200	Data	27.04.2022	Modifica	0
Disegnato	Shraiber	Data	27.04.2022	Approvato	ME						

SCHNETZER PUSKAS INGENIEURE Logo Studio

Aeschenvorstadt 48  
CH-4010 Basel

SCHNETZER PUSKAS INGENIEURE

T +41 (0)61 367 77 77  
info@schnetzerpuskas.com  
www.schnetzerpuskas.com

Beschreibung Typenkomm  
Dies ist ein Beispielkommentar

Dipartimento Interessato Sezione della Logistica  
CP + Indirizzo 6500 Bellinzona

ISTANTE:

PROPRIETARIO:

Generalità Architetto o Sezione della Logistica  
CP Indirizzo 6500 Bellinzona

PROGETTISTA:

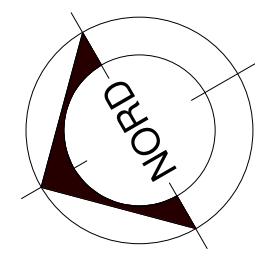
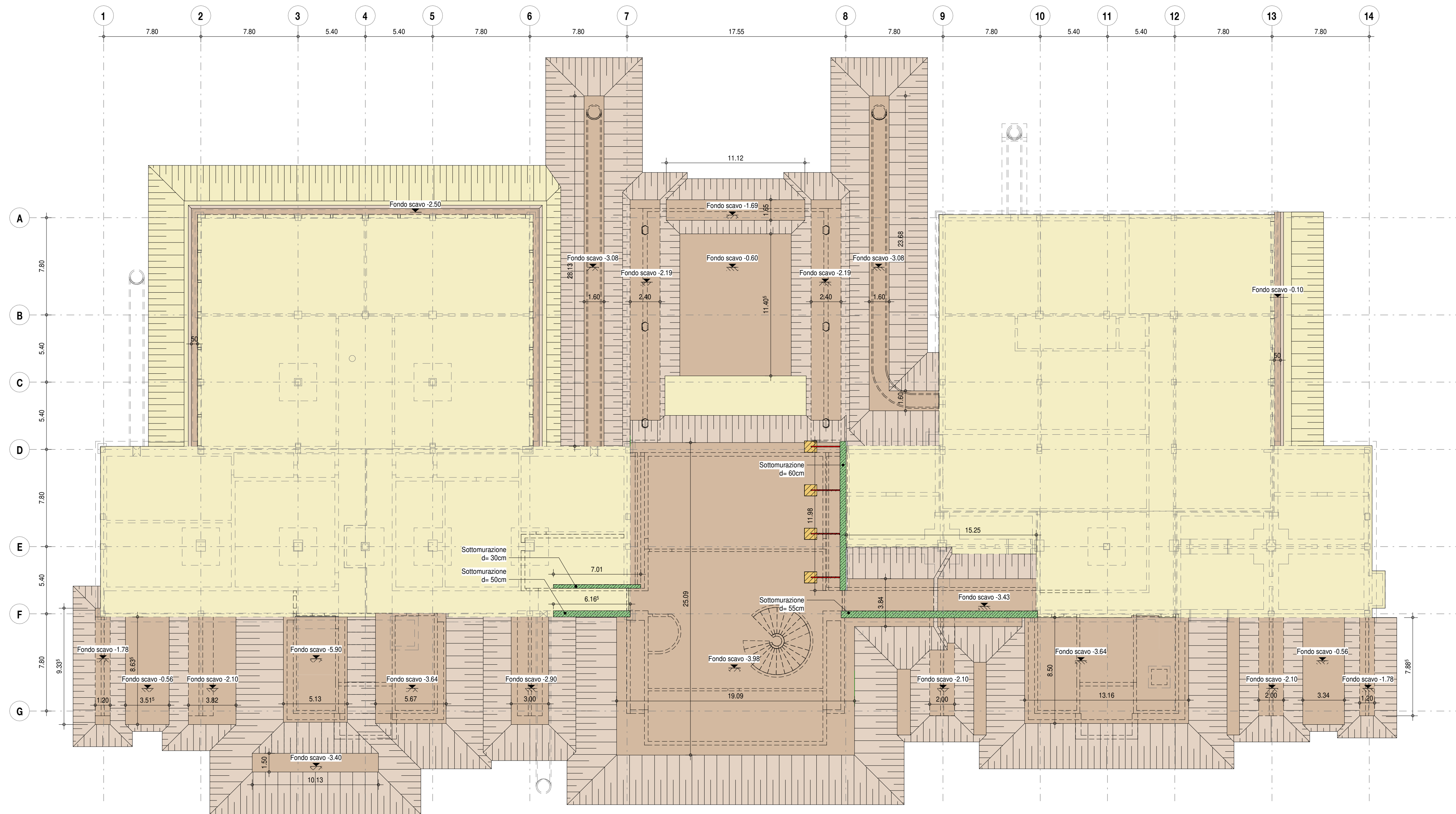
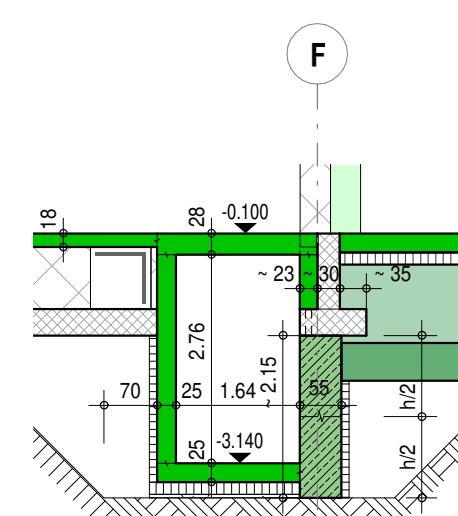
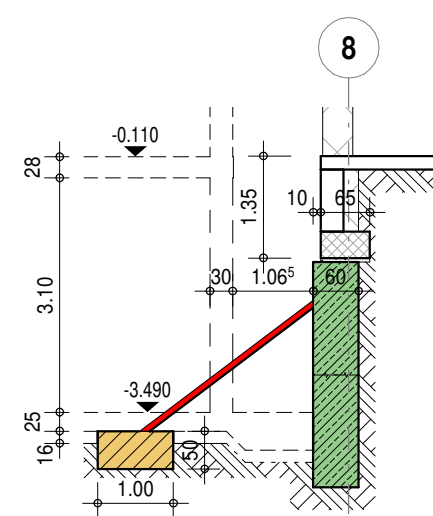
QUOTA DI RIFERIMENTO: ±0.00 = 225.28 m slm.

N°	Dis.	Data	Correzioni
n	tt	nn-nn-nnnn	descrizione modifica

N°	Dis.	Data	Correzioni

Sezione Tipo A 1 : 100

Sezione Tipo B 1 : 100



Oggetto	176 LICEO CANTONALE DI BELLINZONA			Oggetto n°	E4113	File n°	051	Piano n°	051
Nome Piano	Piano Scavo - impresario demolizioni			Mappale	4828 RFD			Variante	-
Nome File	E4113_GC_D0_PC1_00_200_051_41_0	Formato	84 x 42	Settore	00	Scala	1:200	Data	27.04.2022
Disegnato	Nicola	Data	27.04.2022	Approvato	COS				0

SCHNETZER PUSKAS  
INGENIEURE

Aeschenvorstadt 48  
CH-4010 Basel

T +41 (0)61 367 77 77  
info@schnetzpuskas.com  
www.schnetzpuskas.com

Logo Studio

**SCHNETZER PUSKAS**  
INGENIEURE

Legenda

- Sottomurazione della struttura esistente
- Scarpata esistente
- Scarpata 1:1
- Struttura esistente
- Nuova struttura portante
- Scavo
- Terreno esistente
- Puntelli
- Tazze in c.a.

Dipartimento Interessato CP + Indirizzo

Sezione della Logistica 6500 Bellinzona

ISTANTE:

PROPRIETARIO:

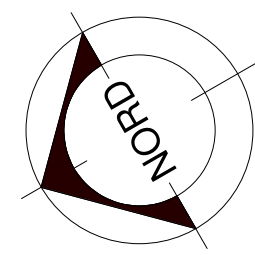
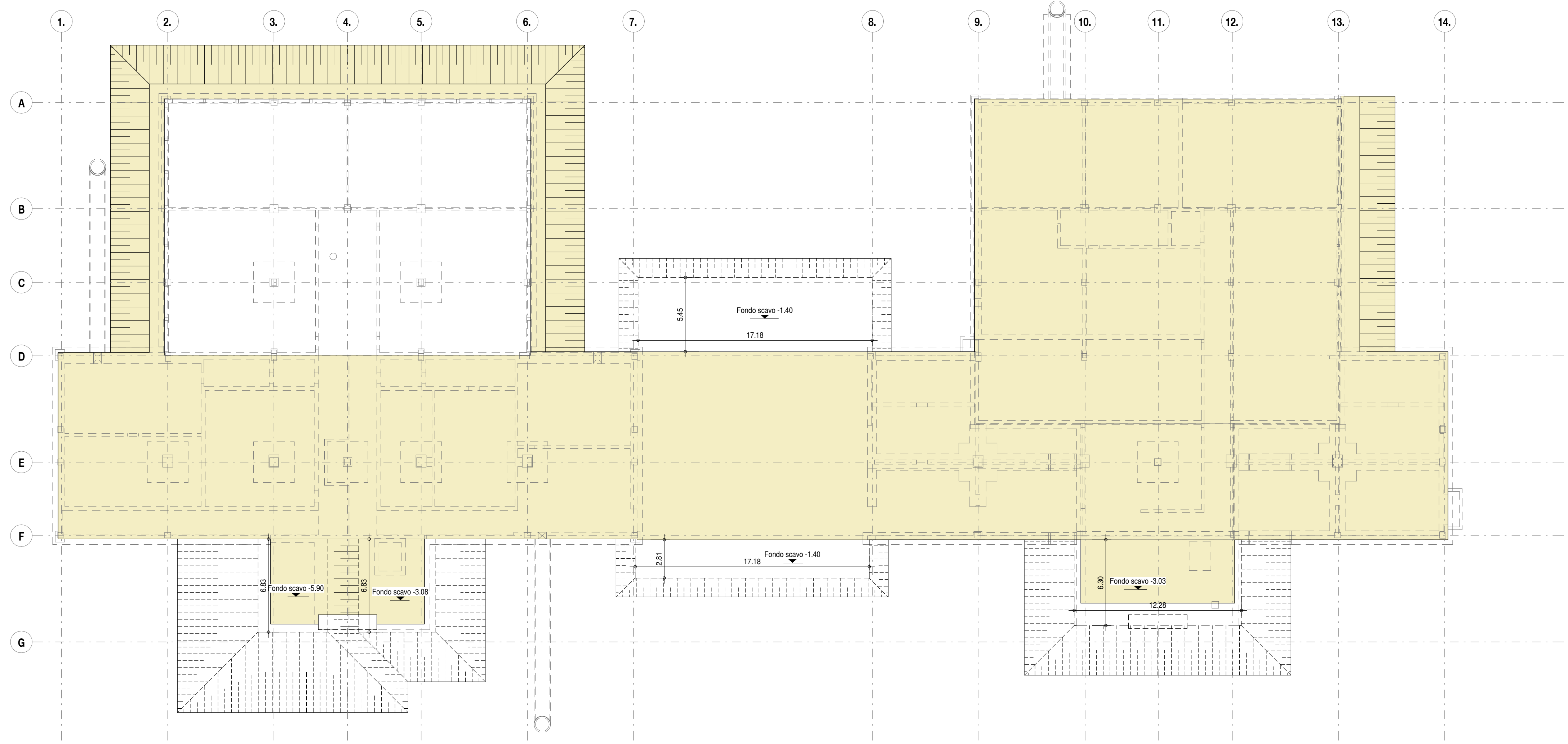
Generalità Architetto CP Indirizzo

Sezione della Logistica 6500 Bellinzona

PROGETTISTA:

QUOTA DI RIFERIMENTO: ±0.00 = 225.28 m slm.

N°	Dis.	Data	Correzioni
n	tt	nn-nn-nnnn	descrizione modifica



Oggetto	176 LICEO CANTONALE DI BELLINZONA			Oggetto n°	E4113	File n°	053	Piano n°	053
Nome Piano	Pianta Fondazioni			Mappale	4828 RFD				
Nome File	E4113_GC_D2_PC1_00_200_053_41_0	Formato	84 x 42	Settore	00	Scala	1:200	Data	27.04.2022
Disegnato	Shraiber	Data	27.04.2022	Approvato	ME				0

SCHNETZER PUSKAS  
INGENIEURE

Aeschenvorstadt 48  
CH-4010 Basel

T +41 (0)61 367 77 77  
info@schnetzerpuskas.com  
www.schnetzerpuskas.com



- Legenda
- Fondazione C30/37
  - Trave rovescia C30/37
  - Sottomurazione della struttura esistente C30/37
  - Ancoraggi L= 5.50m
  - Struttura esistente
  - Nuova struttura portante

Dipartimento Interessato  
CP + Indirizzo

Sezione della Logistica  
6500 Bellinzona

ISTANTE:

PROPRIETARIO:

Sezione della Logistica  
6500 Bellinzona

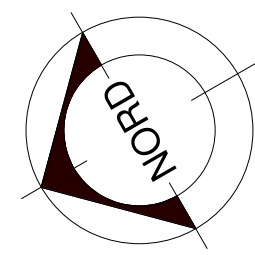
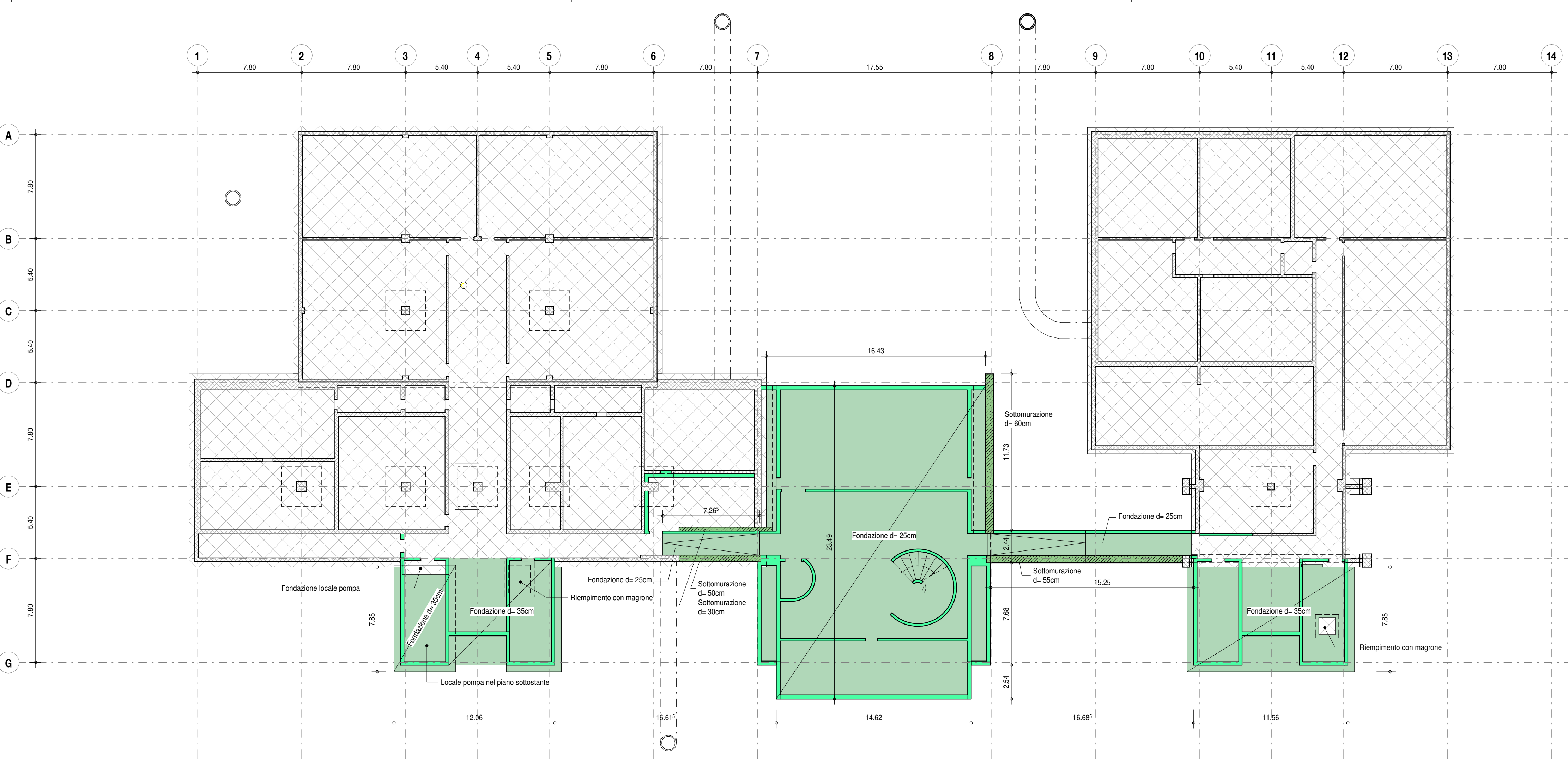
Generalità Architetto  
CP Indirizzo

Sezione della Logistica  
6500 Bellinzona

PROGETTISTA:

QUOTA DI RIFERIMENTO: ±0.00 = 225.28 m slm.

N°	Dis.	Data	Correzioni
n	tt	nn-nn-nnnn	descrizione modifica





Oggetto	176 LICEO CANTONALE DI BELLINZONA			Oggetto n°	E4113	File n°	054	Piano n°	054
Nome Piano	Pianta Livello -1			Mappale	4828 RFD			Variante	-
Nome File	E4113_GC_E_PC1_00_200_054_41_0	Formato	84 x 42	Settore	00	Scala	1:200	Data	27.04.2022
Disegnato	Shraiber	Data	27.04.2022	Approvato	ME				0

SCHNETZER PUSKAS  
INGENIEURE

Logo Studio

**SCHNETZER PUSKAS**  
INGENIEURE

Aeschenvorstadt 48  
CH-4010 Basel

T +41 (0)61 367 77 77  
info@schnetzperuskas.com  
www.schnetzperuskas.com

Legenda

- Fondazione C30/37
- Trave rovescia C30/37
- Sottomurazione della struttura esistente C30/37
- Soletta C30/37 (Modulo elastico minimo E= 35.000 N/mm²)
- Muri C30/37
- Scale e planerotoli C30/37
- Canali di evacuazione prefabbricati in calcestruzzo armato Ø interno 1.00m
- Struttura esistente
- Calcestruzzo faccia a vista

Dipartimento Interessato  
CP + Indirizzo

Sezione della Logistica  
6500 Bellinzona

ISTANTE:

PROPRIETARIO:

Generalità Architetto  
CP Indirizzo

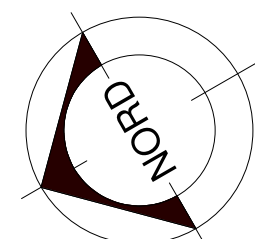
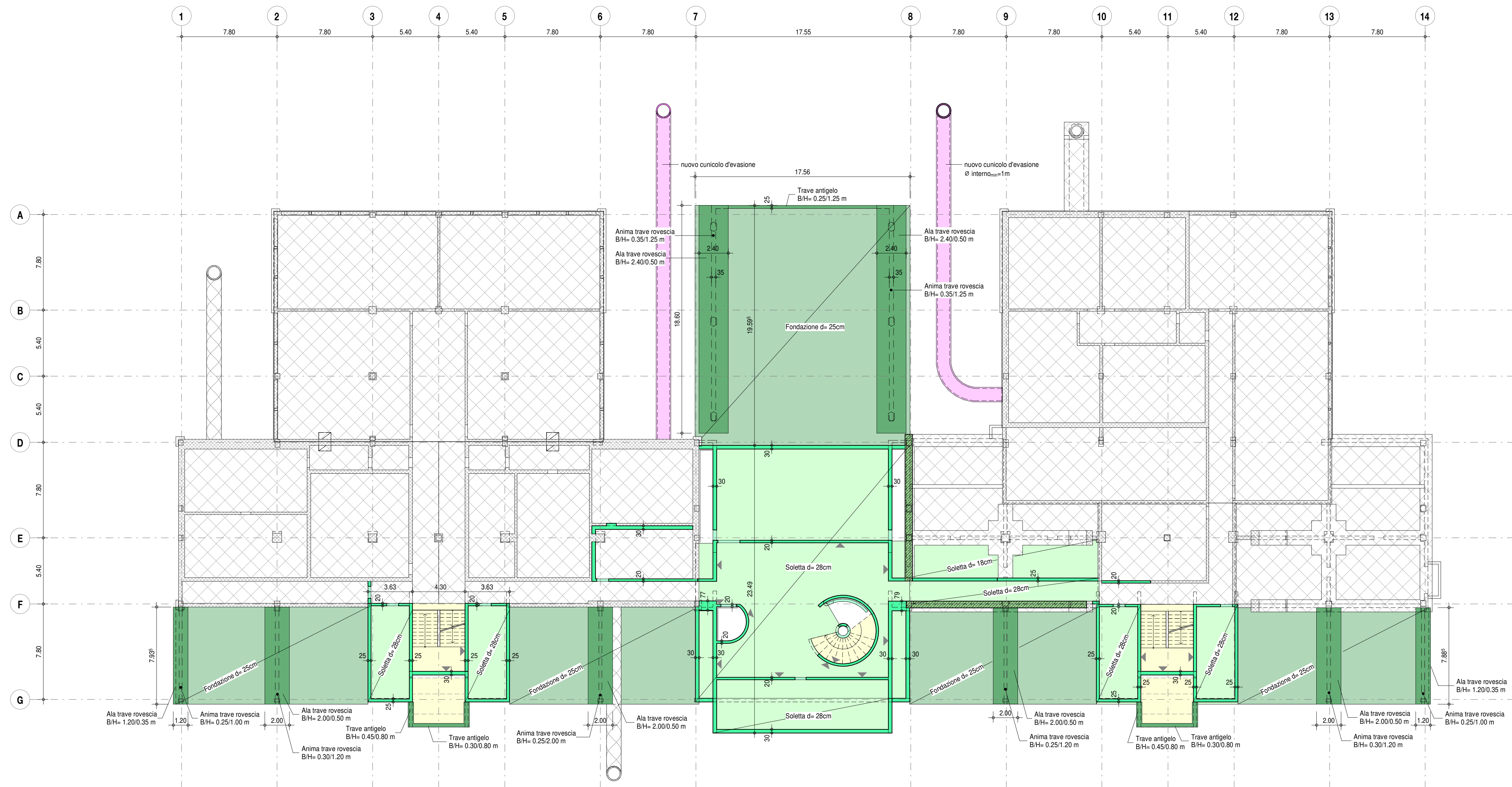
Sezione della Logistica  
6500 Bellinzona

PROGETTISTA:

QUOTA DI RIFERIMENTO: ±0.00 = 225.28 m slm.

N°	Dis.	Data	Correzioni
n	tt	nn-nn-nnnn	descrizione modifica

N°	Dis.	Data	Correzioni



Oggetto	176 LICEO CANTONALE DI BELLINZONA			Oggetto n°	E4113	File n°	055	Piano n°	055		
Nome Piano	Pianta Livello 0			Mappale	4828 RFD				Variante	-	
Nome File	E4113_GC_E_P00_00_200_055_41_0	Formato	84 x 42	Settore	00	Scala	1:200	Data	27.04.2022	Modifica	0
Disegnato	Shraiber	Data	27.04.2022	Approvato	ME						

SCHNETZER PUSKAS  
INGENIEURE

Aeschenvorstadt 48  
CH-4010 Basel

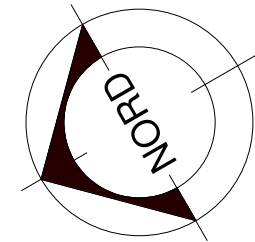
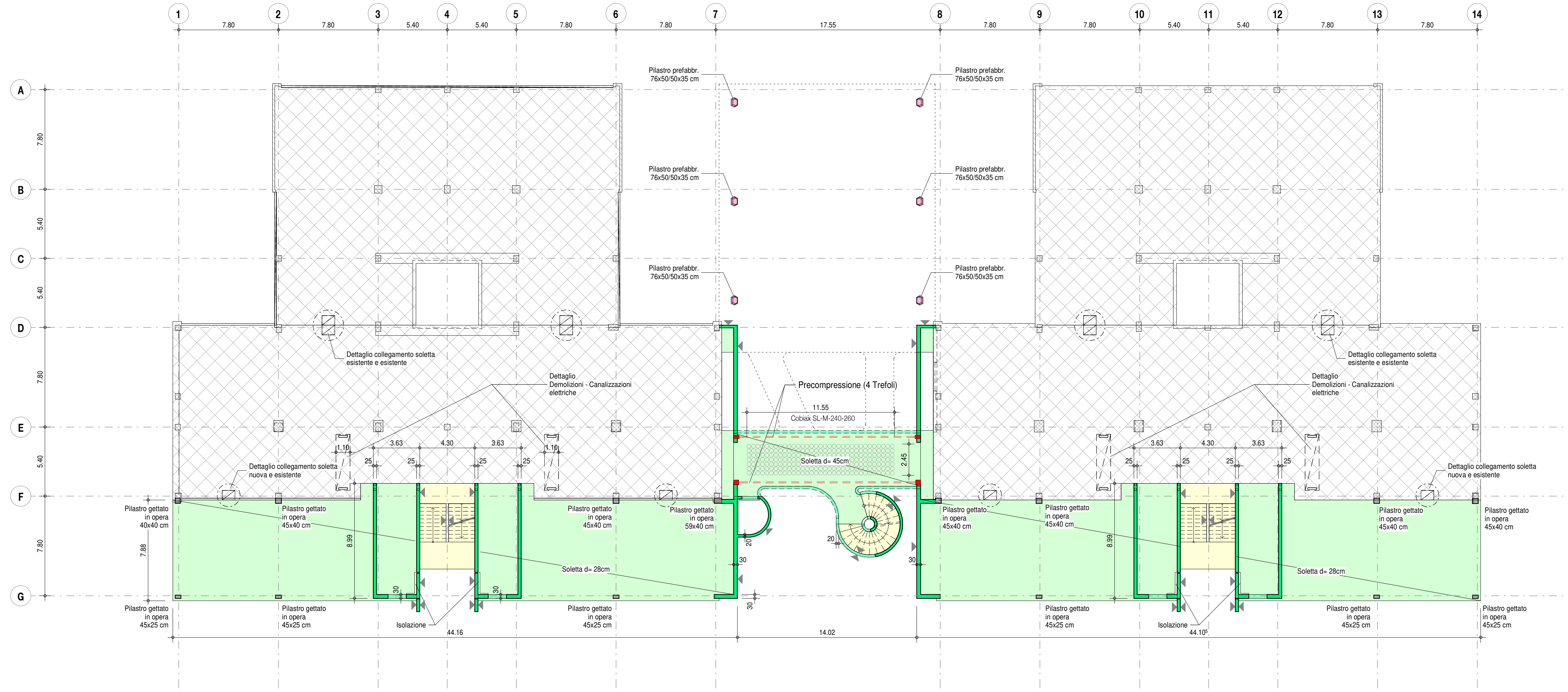
T +41 (0)61 367 77 77  
info@schnetzerpuskas.com  
www.schnetzerpuskas.com

Logo Studio

**SCHNETZER PUSKAS**  
INGENIEURE

- Legenda
- Soletta C30/37 (Modulo elastico minimo E= 35.000 N/mm²)
  - Muri C30/37
  - Scale e pianerotoli C30/37
  - Pilastri gettati in opera C30/37
  - Pilastri prefabbricati
  - Precompressione (4 Fili)
  - Cobix: Elementi di alleggerimento delle solette
  - Struttura esistente
  - Calcestruzzo faccia a vista
- Dipartimento Interessato CP + Indirizzo Sezione della Logistica 6500 Bellinzona
- ISTANTE:
- PROPRIETARIO:
- Generalità Architetto CP Indirizzo o Sezione della Logistica 6500 Bellinzona
- PROGETTISTA:
- QUOTA DI RIFERIMENTO: ±0.00 = 225.28 m slm.

N°	Dis.	Data	Correzioni
n	tt	nn-nn-nnnn	descrizione modifica





Oggetto	176 LICEO CANTONALE DI BELLINZONA			Oggetto n°	E4113	File n°	056	Piano n°	056		
Nome Piano	Pianta Livello +1			Mappale	4828 RFD				Variante	-	
Nome File	E4113_GC_E_P01_00_200_056_41_0	Formato	84 x 42	Settore	00	Scala	1:200	Data	27.04.2022	Modifica	0
Disegnato	Shraiber	Data	27.04.2022	Approvato	ME						

SCHNETZER PUSKAS  
INGENIEURE

Logo Studio

Aeschenvorstadt 48  
CH-4010 Basel

T +41 (0)61 367 77 77  
info@schnetzerpuskas.com  
www.schnetzerpuskas.com

SCHNETZER PUSKAS  
INGENIEURE

Legenda

- Soletta C30/37 (Modulo elastico minimo E= 35.000 N/mm²)
- Travi gettati in opera C30/37
- Travi prefabbricati (Spessore soletta 8cm)
- Muri C30/37
- Muro in mattoni
- Scale e pianerotoli C30/37
- Pilastrati gettati in opera C30/37
- Pilastrati prefabbricati
- Tiranti (RND40 + Malta + ROR 95x2)
- Precompressione (4 Fili)
- Precompressione (7 Fili)
- Cobiax: Elementi di alleggerimento delle solette
- Struttura esistente
- Calcestruzzo faccia a vista

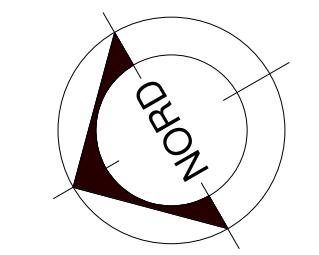
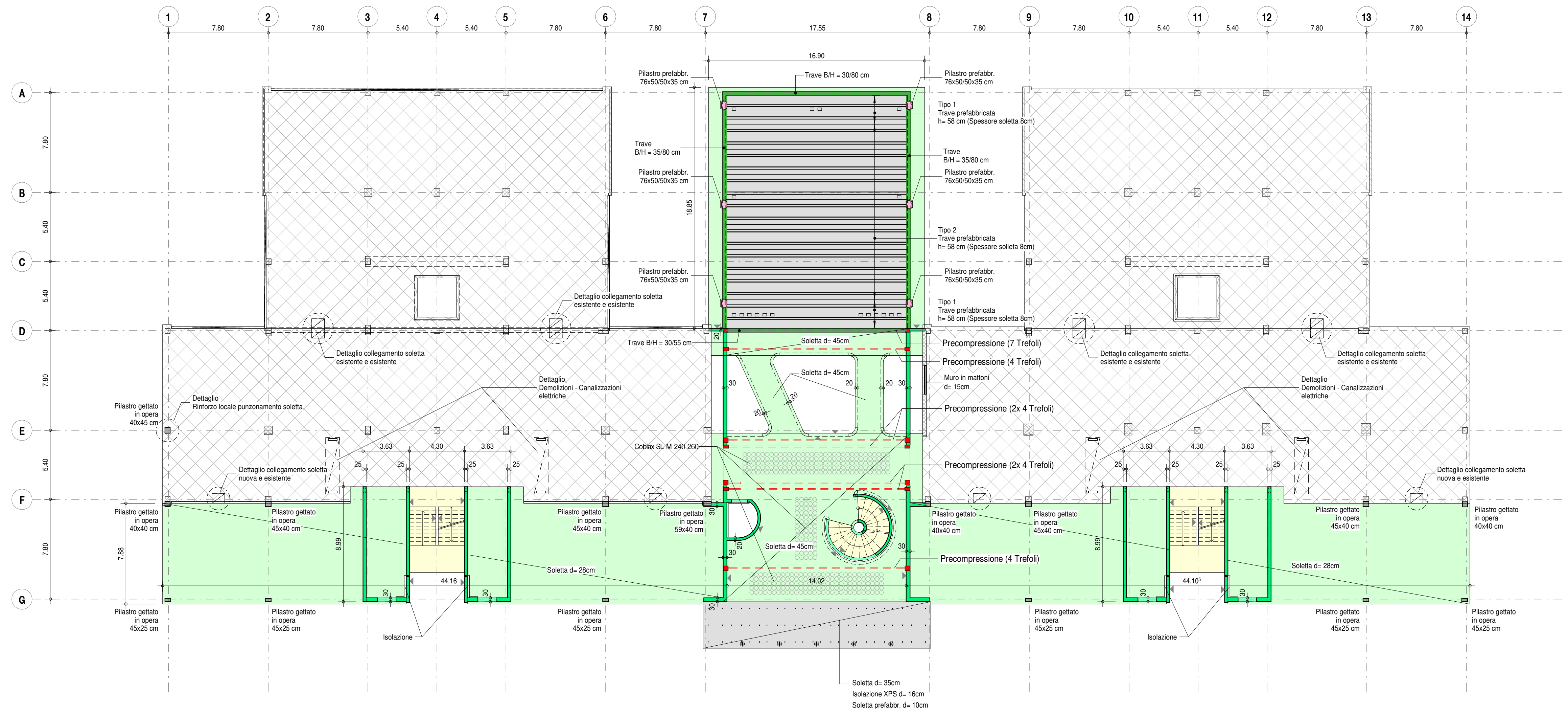
ISTANTE: Dipartimento Interessato CP + Indirizzo Sezione della Logistica 6500 Bellinzona

PROPRIETARIO: Generalità Architetto CP Indirizzo Sezione della Logistica 6500 Bellinzona

PROGETTISTA: Generalità Architetto CP Indirizzo Sezione della Logistica 6500 Bellinzona

QUOTA DI RIFERIMENTO: ±0.00 = 225.28 m slm.

N°	Dis.	Data	Correzioni
n	tt	nn-nn-nnnn	descrizione modifica



Oggetto	176 LICEO CANTONALE DI BELLINZONA			Oggetto n°	E4113	File n°	057	Piano n°	057
Nome Piano	Pianta Livello +2			Mappale	4828 RFD			Variante	-
Nome File	E4113_GC_E_P02_00_200_057_41_0	Formato	84 x 42	Settore	00	Scala	1:200	Data	27.04.2022
Disegnato	Shraiber	Data	27.04.2022	Approvato	ME				0

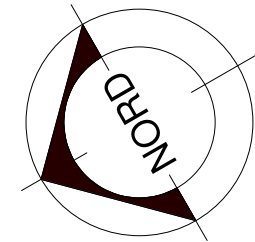
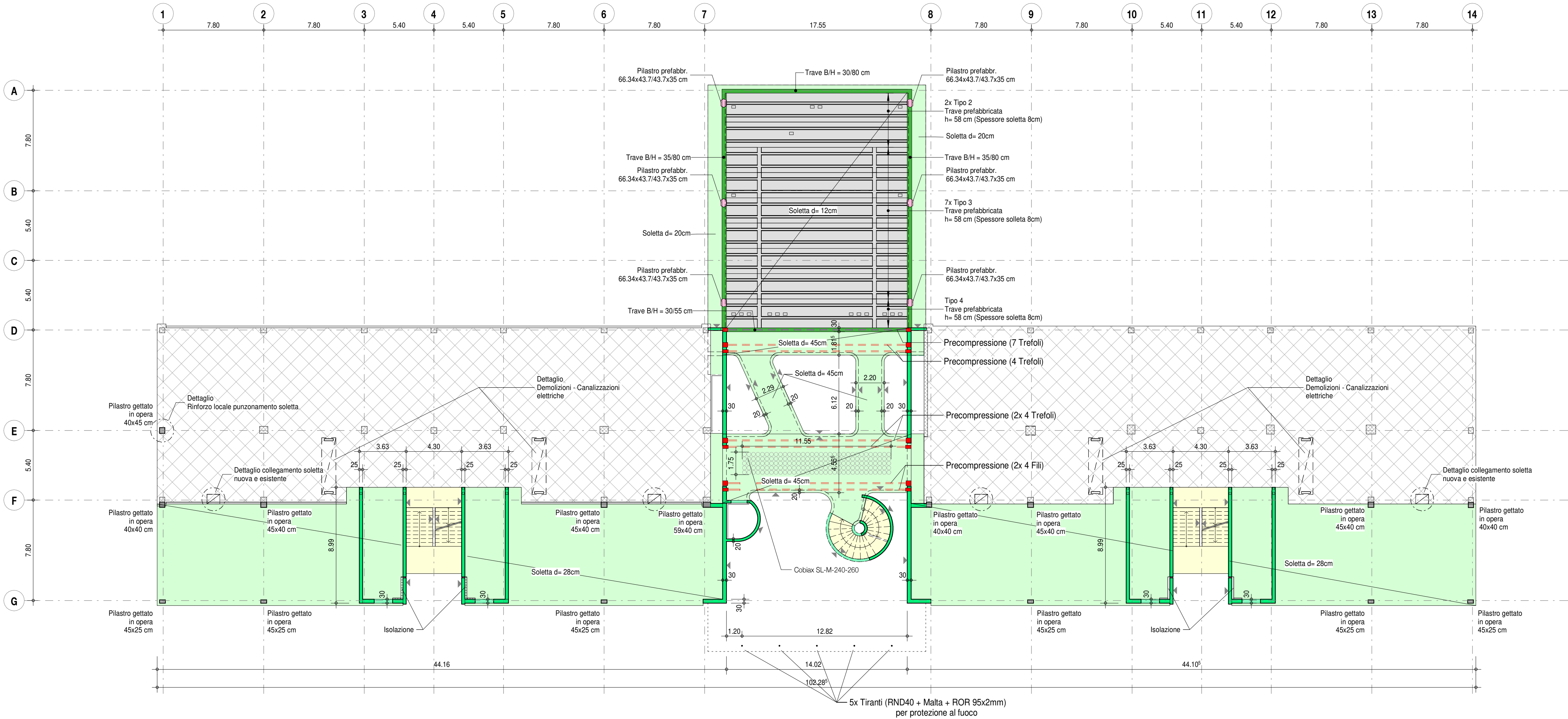
SCHNETZER PUSKAS  
INGENIEURE  
Aeschenvorstadt 48  
CH-4010 Basel



T +41 (0)61 367 77 77  
info@schnetzperuskas.com  
www.schnetzperuskas.com

- Legenda**
- Soletta C30/37 (Modulo elastico minimo E= 35.000 N/mm²)
  - Travi gettati in opera C30/37
  - Travi prefabbricati (Spessore soletta 8cm)
  - Muri C30/37
  - Muro in mattoni
  - Scale e pianerotoli C30/37
  - Pilastrini gettati in opera C30/37
  - Pilastrini prefabbricati
  - Tiranti (RND40 + Malta + ROR 95x2)
  - Precompressione (4 Fili)
  - Precompressione (7 Fili)
  - Cobiax: Elementi di alleggerimento delle solette
  - Struttura esistente
  - Calcestruzzo faccia a vista
- ISTANTE: Dipartimento Interessato CP + Indirizzo Sezione della Logistica 6500 Bellinzona
- PROPRIETARIO: Generalità Architetto CP Indirizzo Sezione della Logistica 6500 Bellinzona
- PROGETTISTA: Generalità Architetto CP Indirizzo Sezione della Logistica 6500 Bellinzona
- QUOTA DI RIFERIMENTO: ±0.00 = 225.28 m slm.

N°	Dis.	Data	Correzioni
n	tt	nn-nn-nnnn	descrizione modifica





Oggetto	176 LICEO CANTONALE DI BELLINZONA			Oggetto n°	E4113	File n°	058	Piano n°	058		
Nome Piano	Pianta Livello +3			Mappale	4828 RFD				Variante	-	
Nome File	E4113_GC_E_P03_00_200_058_41_0	Formato	84 x 42	Settore	00	Scala	1:200	Data	27.04.2022	Modifica	0
Disegnato	Shraiber	Data	27.04.2022	Approvato	ME						

SCHNETZER PUSKAS  
INGENIEURE

Logo Studio

Aeschenvorstadt 48  
CH-4010 Basel

**SCHNETZER PUSKAS**  
INGENIEURE

T +41 (0)61 367 77 77  
info@schnetzerpuskas.com  
www.schnetzerpuskas.com

Legenda

- Soletta C30/37 (Modulo elastico minimo E= 35.000 N/mm<sup>2</sup>)
- Travi gettati in opera C30/37
- Muri C30/37
- Scale e pianerotoli C30/37
- Pilastrati gettati in opera C30/37
- Pilastrati prefabbricati
- Tiranti (RND40 + Malta + ROR 95x2)
- Struttura esistente

ISTANTE: Dipartimento Interessato CP + Indirizzo Sezione della Logistica 6500 Bellinzona

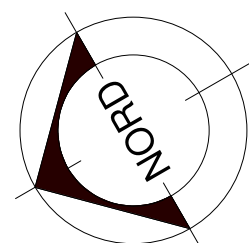
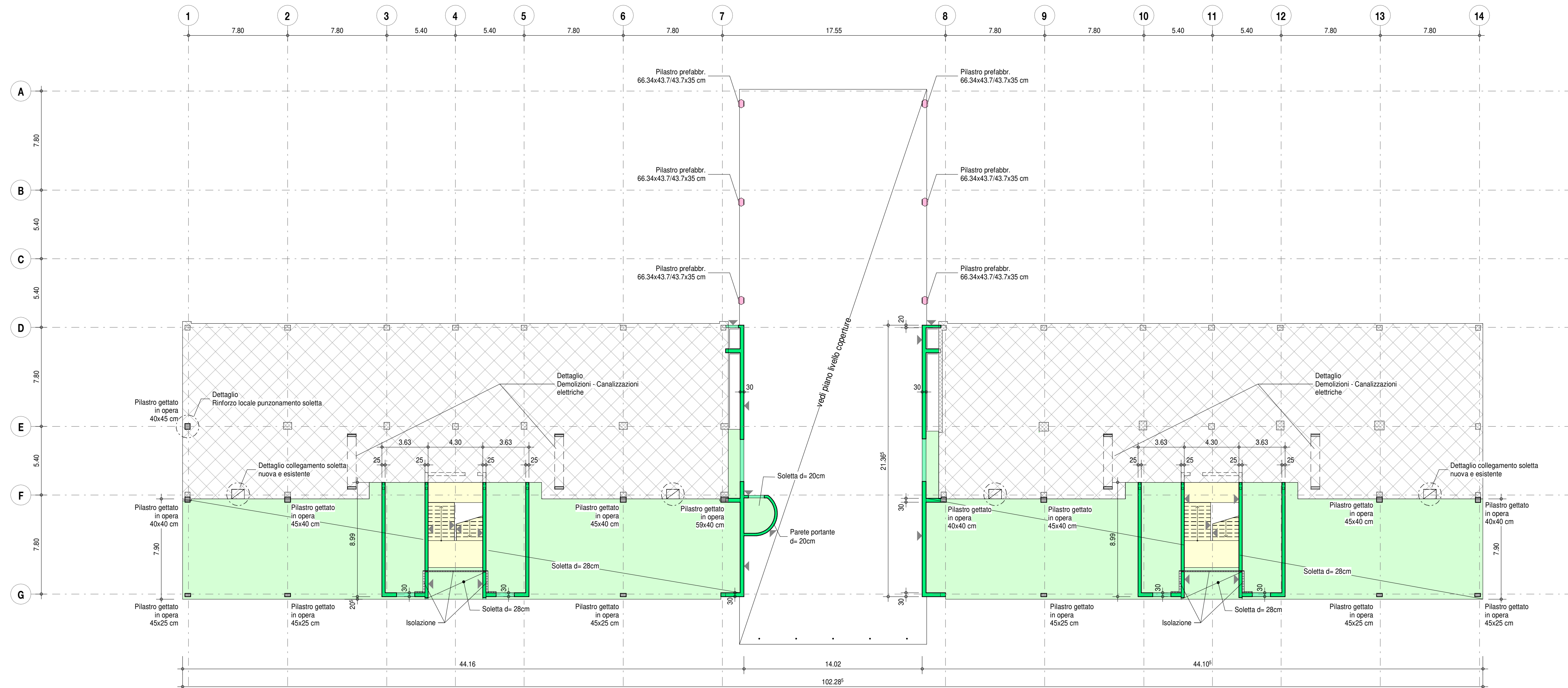
PROPRIETARIO: Sezione della Logistica 6500 Bellinzona

PROGETTISTA: Generalità Architetto CP Indirizzo o Sezione della Logistica 6500 Bellinzona

QUOTA DI RIFERIMENTO: ±0.00 = 225.28 m slm.

N°	Dis.	Data	Correzioni
n	tt	nn-nn-nnnn	descrizione modifica

N°	Dis.	Data	Correzioni





Oggetto	176 LICEO CANTONALE DI BELLINZONA			Oggetto n°	E4113	File n°	059	Piano n°	059
Nome Piano	Pianta Livello Copertura			Mappale	4828 RFD				
Nome File	E4113_GC_E_PTE_00_200_059_41_0	Formato	84 x 42	Settore	00	Scala	1:200	Data	27.04.2022
Disegnato	Shraiber	Data	27.04.2022	Approvato	ME	Modifica	0		

SCHNETZER PUSKAS  
INGENIEURE

Aeschenvorstadt 48  
CH-4010 Basel

T +41 (0)61 367 77 77  
info@schnetzpuskas.com  
www.schnetzpuskas.com

Logo Studio

**SCHNETZER PUSKAS**  
INGENIEURE

**Legenda**

- Soletta C30/37 (Modulo elastico minimo E= 35.000 N/mm²)
- Travi gettati in opera C30/37
- Muri C30/37
- Scale e pianerotoli C30/37
- Pilastrini gettati in opera C30/37
- Pilastrini prefabbricati
- Tiranti (RND40 + Malta + ROR 95x2)
- Struttura esistente

Dipartimento Interessato CP + Indirizzo Sezione della Logistica 6500 Bellinzona

ISTANTE:

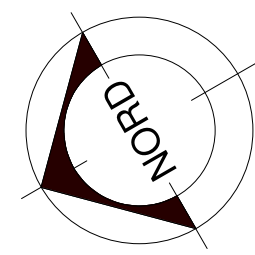
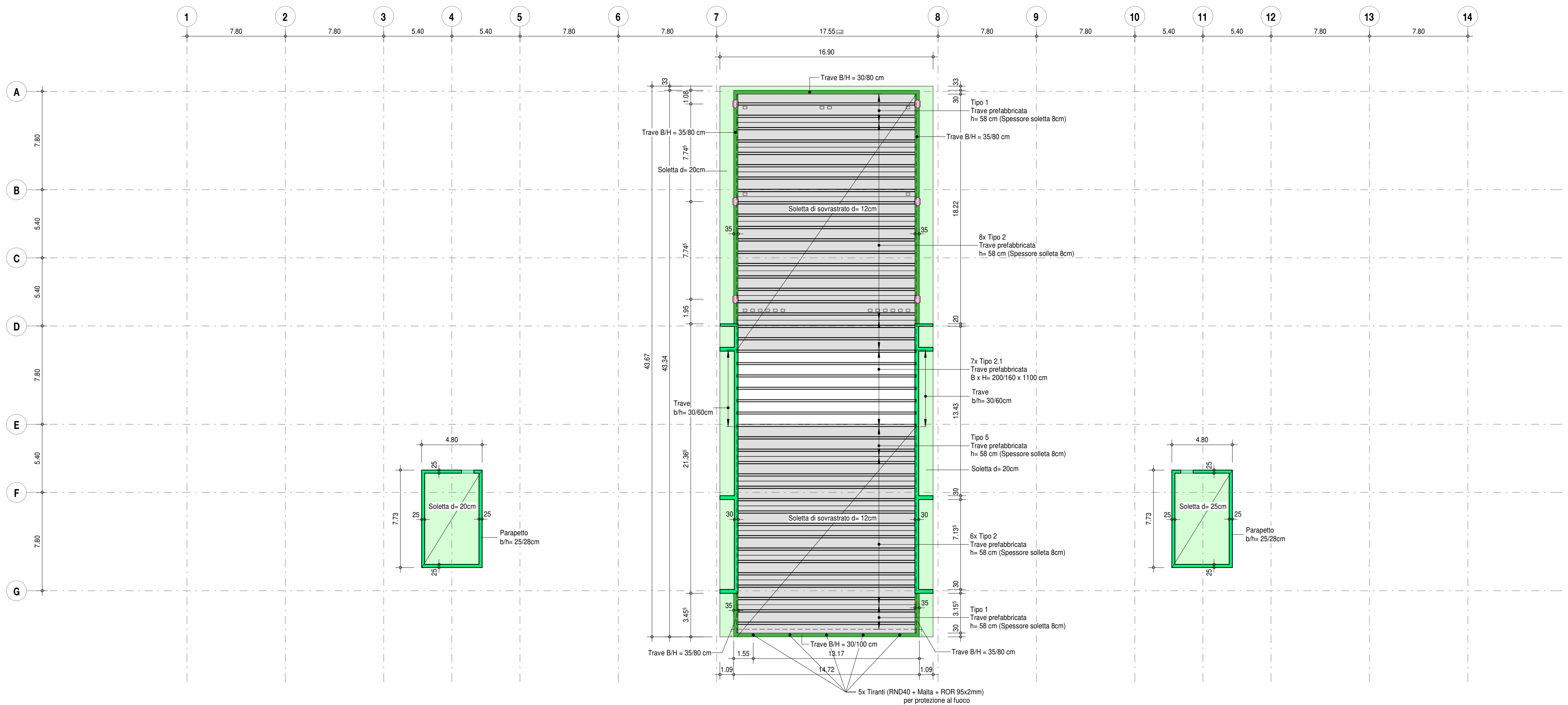
PROPRIETARIO:

Generalità Architetto CP Indirizzo o Sezione della Logistica 6500 Bellinzona

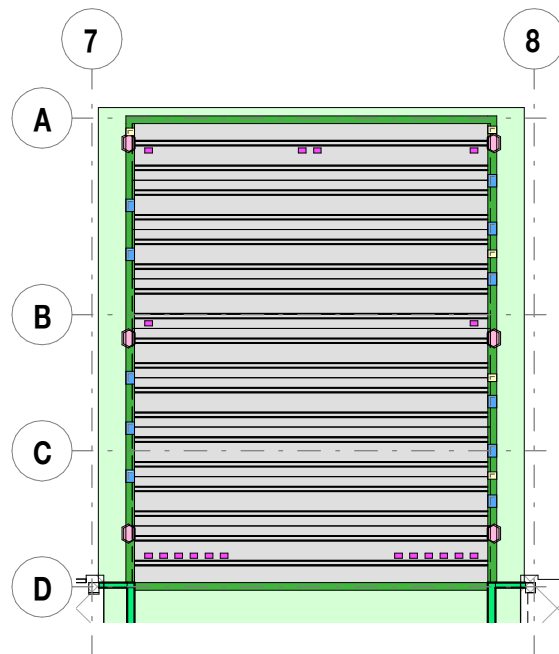
PROGETTISTA:

QUOTA DI RIFERIMENTO: ±0.00 = 225.28 m slm.

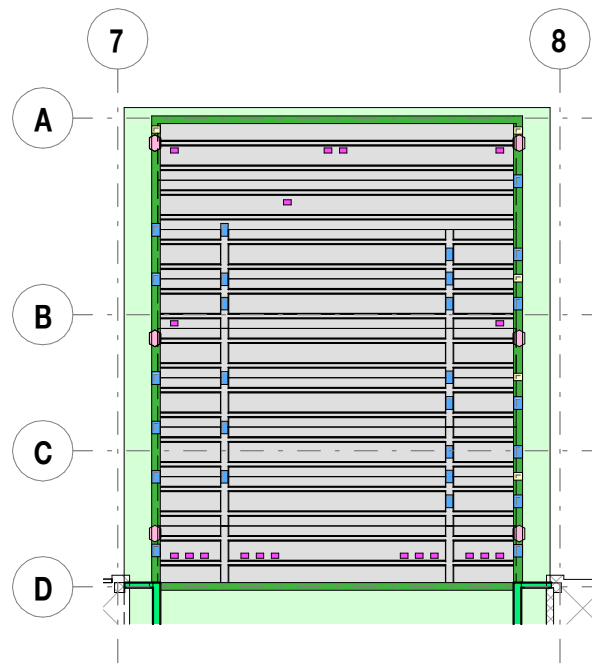
N°	Dis.	Data	Correzioni
n	tt	nn-nn-nnnn	descrizione modifica



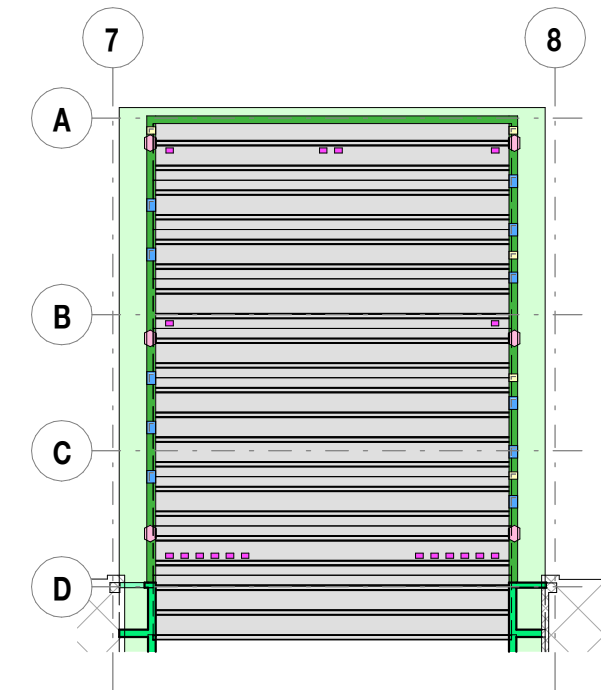
Pianta Livello +1 1 : 300



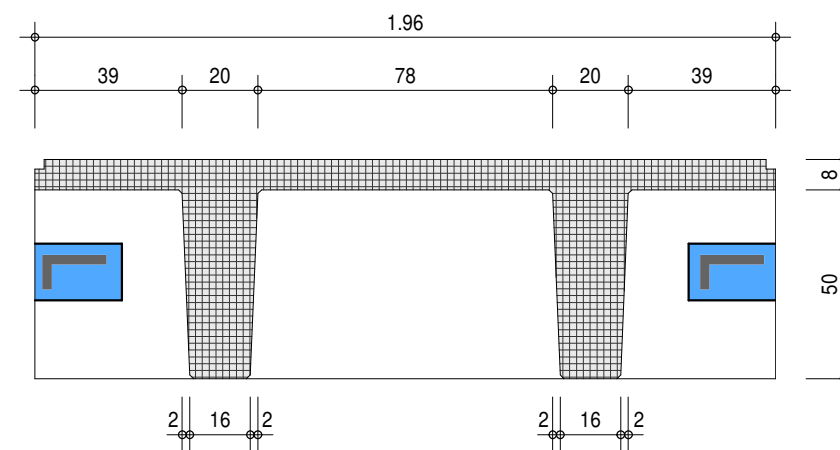
Pianta Livello +2 1 : 300



Pianta Livello Coperture 1 : 300



Sezione A-A 1 : 20



Legenda

- Soletta C30/37 (Modulo elastico minimo E= 35.000 N/mm<sup>2</sup>)
- Muri C30/37
- Travi gettati in opera C30/37
- Travi prefabbricati
- Pilastri prefabbricati
- Struttura esistente
- Risparmio orizzontale 50x15 cm
- Risparmio orizzontale 30x15 cm
- Risparmio verticale 30x20 cm

Oggetto	E4113 - 176 LICEO CANTONALE BELLINZONA			Oggetto n°	File n°	Piano n°
Nome Piano	Risparmi Tegoli Prefabbricati			E4113	060	060
Nome File	E4113_GC_MX_MIX_00_SCD_060_41_0	Formato	Settore	Scala	Data	Modifica
Disegnato	Nicola	Data	27.04.2022	A3	00	1:300/:20
Approvato	COS	Data	27.04.2022		27.04.2022	0



Dipartimento delle finanze e dell'economia  
Sezione della Logistica

Repubblica  
e Cantone  
Ticino

Objeto: 176 LICEO CANTONALE DI BELLINZONA  
Mappale: E4113  
File n°: 061  
Piano n°: 061

Nome Piano: Sezione e dettagli  
Mappale: 4828 RFD  
Variante: -

Nome File: E4113\_GC\_MX\_MX\_00\_SCD\_051\_41\_1  
Formato: 126 x 64  
Settore: 00  
Scala: 1:20/100  
Data: 27.04.2022  
Modifica: 0

Disegnato: Stralber  
Data: 27.04.2022

Approvato: COS  
Data: 27.04.2022

SCHNETZER PUSKAS  
INGENIEURE

Aschenvorstadt 48  
CH-4010 Basel

Logo Studio

T +41 (0)61 367 77 77  
info@schnetzerpuskas.com  
www.schnetzerpuskas.com

Legenda

- Muri C30/37
- Soletta C30/37 (Modulo elastico minimo E= 35.000 N/mm<sup>2</sup>)
- Pilastri gettati in opera C30/37
- Pilastri prefabbricati
- Tiranti prefabbricati
- Scale e pianerottoli C30/37
- Struttura esistente
- Risparmio orizzontale 50x15 cm
- Risparmio orizzontale 30x15 cm
- Risparmio verticale 30x20 cm

Dipartimento Interessato: Sezione della Logistica 6500 Bellinzona  
CP + Indirizzo

ISTANTE:

PROPRIETARIO:

Generalità Architetto: Sezione della Logistica 6500 Bellinzona  
CP Indirizzo

PROGETTISTA:

QUOTA DI RIFERIMENTO: ±0.00 = 225.28 m slm.

N°	Dis.	Data	Correzioni
n	II	nn-nn-nnnn	descrizione modifica

