

OGGETTO: **OSC VILLA ORTENSIA 6850 MENDRISIO**

Nr° mandato: 10642  
 File: 10642-32-00-C  
 File arch.: 202110642\_PROGETTO DEFINITIVO VERSIONE 1.11.2021

CONCERNE: **PIANO TERRENO**

Data: 07.09.2021  
 Versione: C

COMMITTENTE:

Modifica: 15.11.2021  
 Responsabile: Castelli F.  
 Disegnatore: EP  
 Controllo: FCA  
 Dimensione: 780x445.5

ARCHITETTO:  
 Arch. Alessandro Caffi Bregola, 6834 Morbio Inferiore

TAVOLA: **OO.01** Scala: 1:100

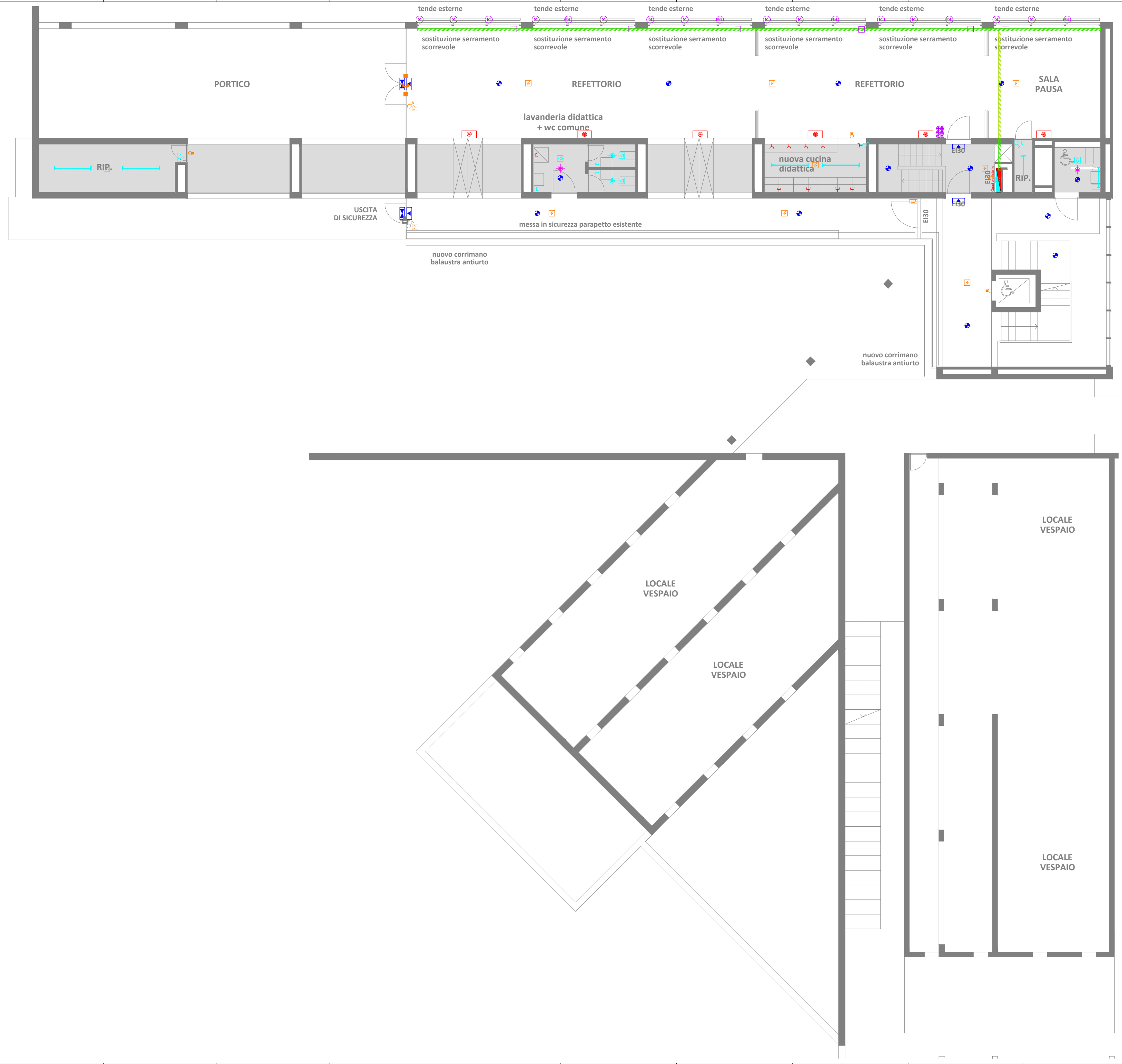
TITOLO: **CCC23 IMPIANTI ELETTRICI CF/CD**

**30 PROGETTO DI MASSIMA/DEFINITIVO**

**LEGENDA SIMBOLI**

<p><b>GENERALI</b></p> <ul style="list-style-type: none"> <li>Linea di gruppo</li> <li>Linea diretta verso l'alto</li> <li>Linea diretta verso il basso</li> <li>Linea passante</li> <li>Tassello</li> <li>Scatola Gr. 1 a soffitto</li> <li>Scatola Gr. 1 a parete</li> <li>Scatola di derivazione a soffitto</li> <li>Scatola di derivazione a parete</li> <li>Centrale</li> <li>Pulsante luminoso</li> <li>Mezzania</li> <li>Linea a soffitto</li> <li>Linea posata nel contro-soffitto</li> <li>Linea posata in parete</li> <li>Linea posata nel pavimento</li> </ul>	<p><b>ILLUMINAZIONE</b></p> <ul style="list-style-type: none"> <li>Interruttore luminoso (esempio sch.0)</li> <li>Interruttore sch.0 (1 accensione)</li> <li>Interruttore sch.3-3 (2 accensioni)</li> <li>Deviatore sch.3</li> <li>Invertitore sch.6</li> <li>Interruttore rotativo</li> <li>Interruttore a tiro</li> <li>Interruttore (variante)</li> <li>Interruttore a chiave</li> <li>Pulsante</li> <li>Pulsante luminoso</li> <li>Rilevatore di movimento</li> <li>Presse T13</li> <li>Presse Comandata T13</li> <li>Presse tripla 3xT13</li> <li>Ventilatore</li> </ul>	<p><b>CITOFONIA - VIDEOCITOFONIA</b></p> <ul style="list-style-type: none"> <li>Chiamata esterna o interna</li> <li>Videocitofono esterno</li> <li>Videocitofono interno</li> <li>Pulsante</li> <li>Suoneria</li> <li>Elettroserratura</li> </ul> <p><b>MUSICA</b></p> <ul style="list-style-type: none"> <li>Potenzionetro</li> <li>Comando e gestione musica</li> <li>Altoparlante</li> <li>Microfono</li> </ul>	<p><b>CONTROLLO ACCESSI</b></p> <ul style="list-style-type: none"> <li>Letture controllo accessi</li> <li>Let. cont. accessi con codice</li> <li>Elettroserratura</li> <li>Contatto elettrico</li> <li>Contatto meccanico</li> <li>Contatto magnetico</li> <li>Pulsante apr. porta</li> <li>Tasto via di fuga Not - Aus</li> <li>Elettronica di gestione</li> <li>Letture a pannello (online/offline)</li> <li>Mangia con lettore integrato (online/offline)</li> </ul>
<p><b>SISTEMI DI PROTEZIONE</b></p> <ul style="list-style-type: none"> <li>Collegamento di terra</li> <li>Nastro di fondazione</li> <li>Captatore a maglia</li> <li>Calata parafulmine</li> </ul>	<p><b>FORZA</b></p> <ul style="list-style-type: none"> <li>Quadro di distribuzione</li> <li>Batteria di compensazione</li> <li>Interruttore 2 poli</li> <li>Interruttore 3 poli</li> <li>Sali-scendi / Pulsante tapparelle</li> <li>Presse</li> <li>Pompa</li> <li>Bollitore</li> <li>Condizionatore</li> <li>Infrarosso</li> <li>Lavatrice</li> <li>Motore</li> <li>Birido abare</li> </ul>	<p><b>TELEVISIONE</b></p> <ul style="list-style-type: none"> <li>Parabola satellitare</li> </ul>	<p><b>SCASSO</b></p> <ul style="list-style-type: none"> <li>Chiave via di fuga</li> <li>Infrarosso a parete / a pannello</li> <li>Infrarosso lineare</li> <li>Contatto meccanico</li> <li>Contatto magnetico</li> <li>Contatto di serratura</li> <li>Codice a chiave</li> <li>Codice a tasti</li> <li>Tasto aggressione</li> <li>Rilevatore per protezione valori</li> <li>Rilevatore per superficie vuota</li> <li>Rilevatore rottura vetri</li> <li>Contatto magnetico e rilevatore rottura vetri</li> <li>Rilevatore sismico</li> <li>Lampeggiante / Sirena</li> <li>Quadro di comando</li> <li>Distributore intermedio</li> </ul>
<p><b>SISTEMI DI DISTRIBUZIONE</b></p> <ul style="list-style-type: none"> <li>Fascia tecnica</li> <li>Canali affogati</li> <li>Canali scoperti</li> <li>Pannello prese canale</li> <li>Pannello prese pavimento tecnico</li> </ul>	<p><b>CONTINUITA'</b></p> <ul style="list-style-type: none"> <li>Gruppo continuità (UPS)</li> <li>Presse</li> <li>Gruppo elettrogeno</li> </ul>	<p><b>OROLOGI</b></p> <ul style="list-style-type: none"> <li>Orologio digitale</li> <li>Orologio</li> </ul>	<p><b>DOMANDA D'UDIENZA</b></p> <ul style="list-style-type: none"> <li>Richiesta udienza (esterno)</li> <li>Richiesta udienza (interno)</li> </ul>
<p><b>CLIMA</b></p> <ul style="list-style-type: none"> <li>Termostato ambiente</li> <li>Sonda / Sensore</li> <li>Sonda esterna / temperatura</li> <li>Sonda pioggia</li> <li>Sonda acqua</li> <li>Sonda umidità relativa</li> <li>Sonda Vento</li> </ul>	<p><b>VIDEO SORVEGLIANZA</b></p> <ul style="list-style-type: none"> <li>Telecamera</li> <li>Telecamera Dome</li> <li>Telecamera Speed Dome</li> <li>Monitor</li> <li>Tastiera</li> </ul>	<p><b>OROLOGI</b></p> <ul style="list-style-type: none"> <li>Orologio digitale</li> <li>Orologio</li> </ul>	<p><b>CONTROLLO CO</b></p> <ul style="list-style-type: none"> <li>Pannello ottico/acustico</li> <li>Rilevatore CO</li> </ul>
<p><b>CORPI ILLUMINANTI</b></p> <ul style="list-style-type: none"> <li>Lampada a incasso</li> <li>Lampada a parete</li> <li>Lampada incassata a soffitto</li> <li>Lampada incassata a parete</li> <li>Spot</li> <li>Lampada a stelo</li> <li>Lampada a risparmio</li> <li>Barra luminosa</li> <li>Lampada lineare</li> <li>Lampada lineare doppia</li> <li>Lampada lineare schemata</li> </ul>	<p><b>GEST. INTELLIGENTE (BMS)</b></p> <ul style="list-style-type: none"> <li>Elettronica di gestione</li> <li>Pulsante / Pulsante luminoso</li> <li>Rilevatore di movimento</li> <li>Touch panel</li> <li>Tastiera di comando</li> </ul>	<p><b>TELEFONIA/DATI</b></p> <ul style="list-style-type: none"> <li>Pressa T-T</li> <li>Pressa del RJ45</li> <li>Pressa multimediale</li> <li>Distributore principale T-T (DP)</li> <li>Distributore intermedio (DI)</li> <li>Apparato T-T</li> <li>Apparato T-T a pagamento</li> <li>Rosone</li> <li>Antenna</li> <li>Centralino telefonico</li> <li>Rack 19" di distribuzione</li> </ul>	<p><b>INCENDIO</b></p> <ul style="list-style-type: none"> <li>Rilevatore</li> <li>Rilevatore lineare</li> <li>Rilevatore in controsoffitto</li> <li>Rilevatore nel pavimento tecnico</li> <li>Rilevatore con sirena integrata</li> <li>Pulsante incendio</li> <li>Rilevatore acqua</li> <li>Sirena</li> <li>Lampeggiante</li> <li>Pannello pompieri</li> <li>Cilindri pompieri</li> <li>Magnete di trattamento porta</li> <li>Cappa taglia fuoco</li> <li>Sligo lumi</li> <li>Centrale sprinkler</li> <li>Contatto / segnale</li> <li>Punto di aspirazione</li> </ul>

Questo documento viene consegnato sotto la tutela delle leggi vigenti in materia di diritti d'autore. La riproduzione, la copia e la cessione sono vietate se non preventivamente autorizzate.



Questo documento viene consegnato sotto la tutela delle leggi vigenti in materia di diritti d'autore. La riproduzione, la copia e la cessione sono vietate se non preventivamente autorizzate.

OGGETTO: **OSC VILLA ORTENSIA  
6850 MENDRISIO**

CONCERNE: **PIANO INTERRATO**

COMMITTENTE:

ARCHITETTO:  
Arch. Alessandro Caffi Bregola, 6834 Morbio Inferiore

TITOLO: **CCC23 IMPIANTI ELETTRICI CF/CD**

TAVOLA: **01.01**

Nr° mandato: 10642

File : 10642-32-01-B

File arch.: 2021108-ES3\_PROGETTO DEFINITIVO VERSIONE 8/11/2021

Data : 07.09.2021

Versione : B

Modifica : 09.11.2021

Responsabile : Castelli F.

Disegnatore : EP

Controllo : FCA

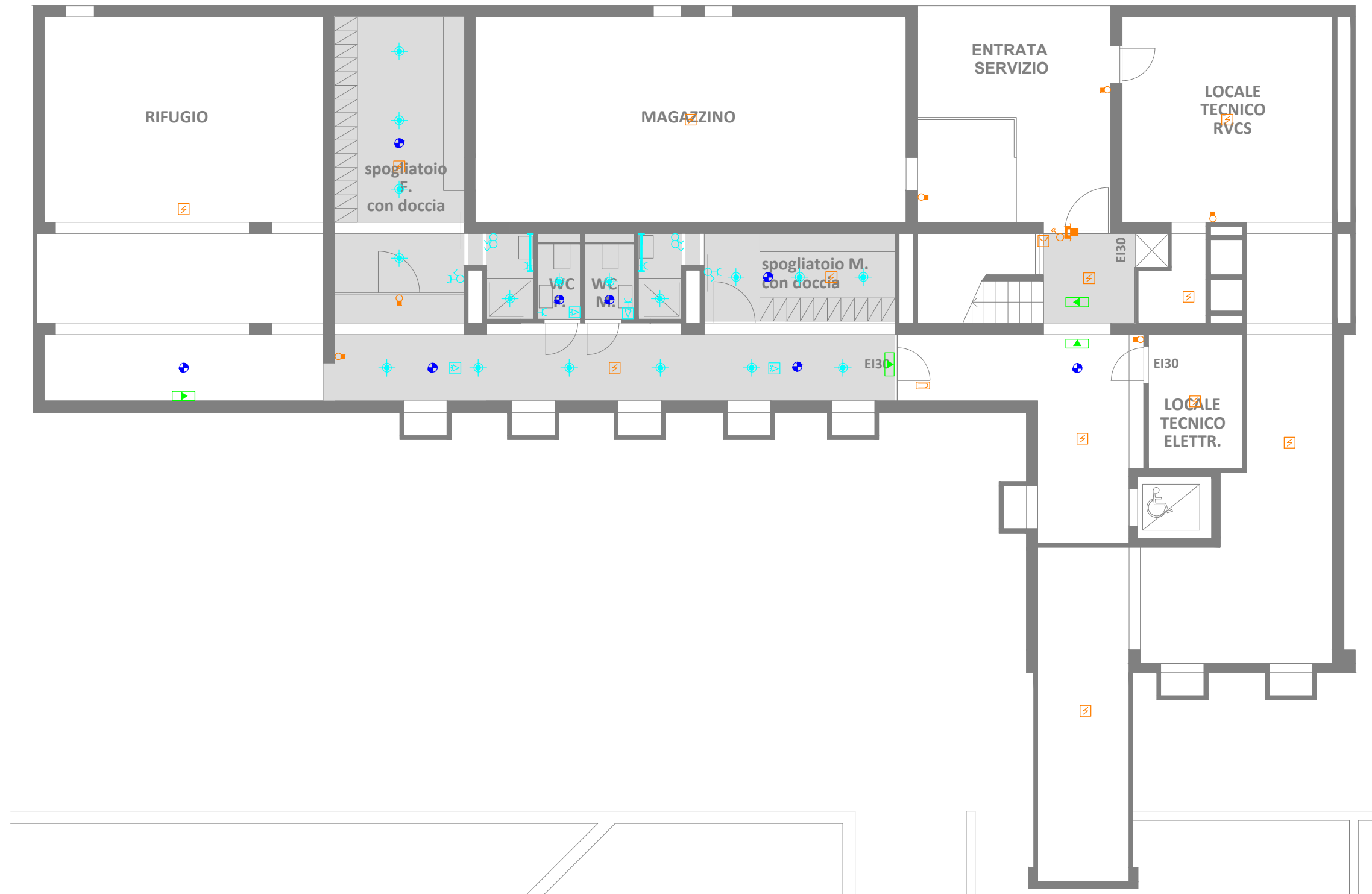
Dimensione: 590x297

Scala : 1:100

30 PROGETTO DI MASSIMA/DEFINITIVO

**LEGENDA SIMBOLI**

<p><b>GENERALI</b></p> <ul style="list-style-type: none"> <li>Linea di gruppo</li> <li>Linea diretta verso l'alto</li> <li>Linea diretta verso il basso</li> <li>Linea passante</li> <li>Tassello</li> <li>Scatola Gr. 1 a soffitto</li> <li>Scatola Gr. 1 a parete</li> <li>Scatola di derivazione a soffitto</li> <li>Scatola di derivazione a parete</li> <li>Centrale</li> <li>Mezzeria</li> <li>Linea a soffitto</li> <li>Linea posata nel contro-soffitto</li> <li>Linea posata in parete</li> <li>Linea posata nel pavimento</li> </ul>	<p><b>ILLUMINAZIONE</b></p> <ul style="list-style-type: none"> <li>Interruttore luminoso (esempio sch.0)</li> <li>Interruttore sch.0 (1 accensione)</li> <li>Interruttore sch.3+3 (2 accensioni)</li> <li>Deviatore sch.3</li> <li>Invertitore sch.6</li> <li>Interruttore rotativo</li> <li>Interruttore a tiro</li> <li>Interruttore (variatore)</li> <li>Interruttore a chiave</li> <li>Pulsante</li> <li>Pulsante luminoso</li> <li>Rilevatore di movimento</li> <li>Presse T13</li> <li>Presse Comandata T13</li> <li>Presse tripla 3xT13</li> <li>Ventilatore</li> </ul>	<p><b>CITOFONIA - VIDEOCITOFONIA</b></p> <ul style="list-style-type: none"> <li>Citofono esterno o interno</li> <li>Videocitofono esterno</li> <li>Videocitofono interno</li> <li>Pulsante</li> <li>Suoneria</li> <li>Elettroserratura</li> </ul>	<p><b>CONTROLLO ACCESSI</b></p> <ul style="list-style-type: none"> <li>Letto controllo accessi</li> <li>Let. contr. accessi con codice</li> <li>Elettroserratura</li> <li>Controcattella elettrica</li> <li>Contatto meccanico</li> <li>Contatto magnetico</li> <li>Pulsante apri porta</li> <li>Tasto via di fuga Not - Aus</li> <li>Elettronica di gestione</li> <li>Letto a pannello (online/offline)</li> <li>Maniglia con lettore integrato (online/offline)</li> </ul>
<p><b>SISTEMI DI PROTEZIONE</b></p> <ul style="list-style-type: none"> <li>Collegamento di terra</li> <li>Nastro di fondazione</li> <li>Capitatore a maglia</li> <li>Calata parafulmine</li> </ul>	<p><b>FORZA</b></p> <ul style="list-style-type: none"> <li>Quadro di distribuzione</li> <li>Batteria di compensazione</li> <li>Interruttore 2 poli</li> <li>Interruttore 3 poli</li> <li>Sali-scendi / Pulsante tapparelle</li> <li>Presse</li> <li>Pompa</li> <li>Bollitore</li> <li>Condizionatore</li> <li>Infrarosso</li> <li>Lavatrice</li> <li>Motore</li> <li>Blindo sbarre</li> </ul>	<p><b>MUSICA</b></p> <ul style="list-style-type: none"> <li>Potenzometro</li> <li>Comando e gestione musica</li> <li>Altoparlante</li> <li>Microfono</li> </ul>	<p><b>SCASSO</b></p> <ul style="list-style-type: none"> <li>Chiave via di fuga</li> <li>Infrarosso a parete / a plafone</li> <li>Infrarosso lineare</li> <li>Contatto meccanico</li> <li>Contatto magnetico</li> <li>Contatto di serratura</li> <li>Codice a chiave</li> <li>Codice a tasti</li> <li>Tasto aggressione</li> <li>Rilevatore per protezione valori</li> <li>Rilevatore per superfici piane</li> <li>Rilevatore rottura vetri</li> <li>Contatto magnetico e rilevatore rottura vetri</li> <li>Rilevatore sismico</li> <li>Lampeggiante / Sirena</li> <li>Quadro di comando</li> <li>Distributore intermedio</li> </ul>
<p><b>SISTEMI DI DISTRIBUZIONE</b></p> <ul style="list-style-type: none"> <li>Fascia tecnica</li> <li>Canali affogati</li> <li>Canali scopercchiabile</li> <li>Pozzetto prese canale</li> <li>Pozzetto prese pavimento tecnico</li> </ul>	<p><b>CLIMA</b></p> <ul style="list-style-type: none"> <li>Termostato ambiente</li> <li>Sonda / Sensore</li> <li>Sonda esterna / temperatura</li> <li>Sonda pioggia</li> <li>Sonda acqua</li> <li>Sonda umidità relativa</li> <li>Sonda Vento</li> </ul>	<p><b>TELEVISIONE</b></p> <ul style="list-style-type: none"> <li>Presse TV / SAT</li> <li>Amplificatore TV</li> <li>Paritore</li> <li>Parabola satellitare</li> </ul>	<p><b>INCENDIO</b></p> <ul style="list-style-type: none"> <li>Rilevatore</li> <li>Rilevatore lineare</li> <li>Rilevatore in controsoffitto</li> <li>Rilevatore nel pavimento tecnico</li> <li>Rilevatore con sirena integrata</li> <li>Pulsante incendio</li> <li>Rilevatore acqua</li> <li>Spia</li> <li>Sirena</li> <li>Lampeggiante</li> <li>Pannello pompieri</li> <li>Cilindro pompieri</li> <li>Magnete di trattenimento porta</li> <li>Clappa taglia fuoco</li> <li>Stogo fumi</li> <li>Centrale sprinkler</li> <li>Contatto / segnale</li> <li>Punto di aspirazione</li> </ul>
<p><b>CONTINUITA'</b></p> <ul style="list-style-type: none"> <li>Gruppo continuità (UPS)</li> <li>Presse</li> <li>Gruppo elettrogeno</li> </ul>	<p><b>VIDEO SORVEGLIANZA</b></p> <ul style="list-style-type: none"> <li>Telecamera</li> <li>Telecamera Dome</li> <li>Telecamera Speed Dome</li> <li>Monitor</li> <li>Tastiera</li> </ul>	<p><b>OROLOGI</b></p> <ul style="list-style-type: none"> <li>Orologio digitale</li> <li>Orologio</li> </ul>	<p><b>TELEFONIA/DATI</b></p> <ul style="list-style-type: none"> <li>Presse T+T</li> <li>Presse dati RJ45</li> <li>Presse multimediale</li> <li>Distributore principale T+T (DP)</li> <li>Distributore intermedio (DI)</li> <li>Apparecchio T+T</li> <li>Apparecchio T+T a pagamento</li> <li>Rosone</li> <li>Antenna</li> <li>Centralino telefonico</li> <li>Rack 19" di distribuzione</li> </ul>
<p><b>CORPI ILLUMINANTI</b></p> <ul style="list-style-type: none"> <li>Lampada a incasso</li> <li>Lampada a parete</li> <li>Lampada incassata a soffitto</li> <li>Lampada incassata a parete</li> <li>Spot</li> <li>Lampada a stelo</li> <li>Lampada a risparmio</li> <li>Barra luminosa</li> <li>Lampada lineare</li> <li>Lampada lineare doppia</li> <li>Lampada lineare schermata</li> </ul>	<p><b>DOMANDA D'UDIENZA</b></p> <ul style="list-style-type: none"> <li>Richiesta udienza (esterno)</li> <li>Richiesta udienza (interno)</li> </ul>	<p><b>CONTROLLO CO</b></p> <ul style="list-style-type: none"> <li>Pannello ottico/acustico</li> <li>Rilevatore CO</li> </ul>	<p><b>GEST. INTELLIGENTE (BMS)</b></p> <ul style="list-style-type: none"> <li>Elettronica di gestione</li> <li>Pulsante / Pulsante luminoso</li> <li>Rilevatore di movimento</li> <li>Touch panel</li> <li>Tastiera di comando</li> </ul>
<p><b>ILLUMINAZIONE EMERGENZA</b></p> <ul style="list-style-type: none"> <li>Lampada d'emergenza</li> <li>Lampada via di fuga</li> <li>Lampada d'emergenza portatile</li> <li>Lampada d'emergenza</li> <li>Spot</li> </ul>	<p><b>TELEFONIA/DATI</b></p> <ul style="list-style-type: none"> <li>Presse T+T</li> <li>Presse dati RJ45</li> <li>Presse multimediale</li> <li>Distributore principale T+T (DP)</li> <li>Distributore intermedio (DI)</li> <li>Apparecchio T+T</li> <li>Apparecchio T+T a pagamento</li> <li>Rosone</li> <li>Antenna</li> <li>Centralino telefonico</li> <li>Rack 19" di distribuzione</li> </ul>	<p><b>TELEVISIONE</b></p> <ul style="list-style-type: none"> <li>Presse TV / SAT</li> <li>Amplificatore TV</li> <li>Paritore</li> <li>Parabola satellitare</li> </ul>	<p><b>TELEFONIA/DATI</b></p> <ul style="list-style-type: none"> <li>Presse T+T</li> <li>Presse dati RJ45</li> <li>Presse multimediale</li> <li>Distributore principale T+T (DP)</li> <li>Distributore intermedio (DI)</li> <li>Apparecchio T+T</li> <li>Apparecchio T+T a pagamento</li> <li>Rosone</li> <li>Antenna</li> <li>Centralino telefonico</li> <li>Rack 19" di distribuzione</li> </ul>



OGGETTO: **OSC VILLA ORTENSIA 6850 MENDRISIO**

Nr° mandato: 10642  
 File: 10642-32-10-C  
 File arch.: ZIMMERA PROGETTI/OSC/OSC11/2021  
 Data: 07.09.2021  
 Versione: C  
 Modifica: 15.11.2021  
 Responsabile: Castelli F.  
 Disegnatore: EP  
 Controllo: FCA  
 Dimensione: 780x594  
 Scala: 1:100

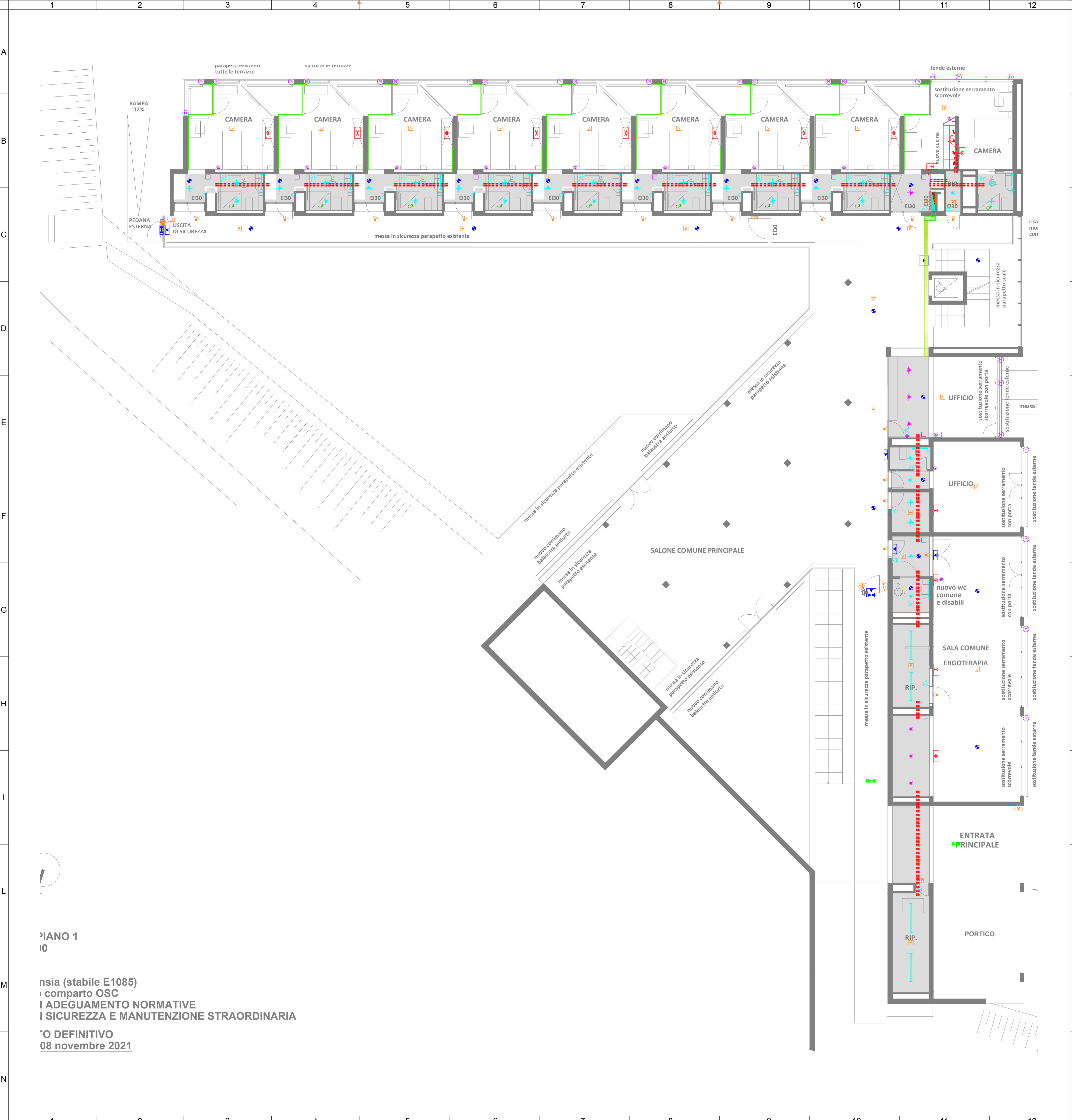
TAVOLA: **10.01**  
**30 PROGETTO DI MASSIMA DEFINITIVO**

CONCERNE: **PRIMO PIANO**

ARCHITETTO: Arch. Alessandro Caffi Bregola, 6834 Morbio Inferiore

TITOLO: **CCC23 IMPIANTI ELETTRICI CF/CD**

LEGENDA SIMBOLI	
<b>GENERALI</b>	<b>ILLUMINAZIONE</b>
Linea di gruppo Linea dista verso l'alto Linea dista verso il basso Linea passante Tavolo Scaletta G-1 a soffitto Scaletta G-1 a parete Scaletta di deviazione a soffitto Scaletta di deviazione a parete Centrale Mazzetta Linea a soffitto Linea posata nel contro-soffitto Linea posata in parete Linea posata nel pavimento	Interruttore luminoso (esempio sch-0) Interruttore sch-0 (1 accensione) Interruttore sch-3-3 (2 accensioni) Deviatore sch-3 Interruttore sch-6 Interruttore rotativo Interruttore a filo Interruttore (variante) Interruttore a chiave Pulsante Pulsante luminoso Rilevatore di movimento Pressa T13 Pressa Comandata T13 Pressa tripla 3xT13 Ventilatore
<b>SISTEMI DI PROTEZIONE</b>	<b>FORZA</b>
Collegamento di terra Nastro di fondazione Cappatore a maglia Cassa parafulmine	Quadro di distribuzione Batteria di compensazione Interruttore 2 poli Interruttore 3 poli Sali-oceri / Pulsante tappetino Pressa Pompa Bollitore Condizionatore Rilascio Lavatrice Macina Brida obano
<b>SISTEMI DI DISTRIBUZIONE</b>	<b>CONTINUITA'</b>
Fascio tecnico Cavali alligati Cavali sospensibili Pozzetto prese canale Pozzetto prese pavimento tecnico	Gruppo continuità (UPS) Pressa Gruppo elettrogeno
<b>CLIMA</b>	<b>VIDEO SORVEGLIANZA</b>
Termostato ambiente Sonda / Sensore Sonda esterna / temperatura Sonda pioggia Sonda acqua Sonda umidità relativa Sonda livello	Telecamera Telecamera Dome Telecamera Speed Dome Monitor Tastiera
<b>CORPI ILLUMINANTI</b>	<b>ILLUMINAZIONE EMERGENZA</b>
Lampada a incasso Lampada a parete Lampada incassata a soffitto Lampada incassata a parete Spot Lampada a stelo Lampada a inquadro Barra luminosa Lampada lineare Lampada lineare doppia Lampada lineare schemata	Lampada emergenza Lampada a stelo Lampada emergenza portatile Lampada emergenza Spot
<b>CITOFONIA - VIDEOCITOFONIA</b>	<b>MUSICA</b>
Chiamata esterno o interno Videocitofono esterno Videocitofono interno Pulsante Sommone Elettroscopio Pulsante agli sporti Tastiera via fuga Not - Aus Elettronica di gestione Lettera a pannello (optino/effifine) Microfono con letta integrato (optino/effifine)	Pluricomando Comando a gestione musica Altoparlante Microfono
<b>CONTROLLO ACCESSI</b>	<b>TELEVISIONE</b>
Lettera controllo accessi Leti contr. accessi con codice Elettromotore Controcantile elettrico Contatto magnetico Contatto magnetico Pulsante agli sporti Tastiera via fuga Not - Aus Elettronica di gestione Lettera a pannello (optino/effifine) Microfono con letta integrato (optino/effifine)	Pressa TV / SAT Amplificatore TV Parlante Parabola satellitare
<b>SCASSO</b>	<b>OROLOGI</b>
Chiusa via di fuga Infrarosso a parete / a plafone Infrarosso lineare Contatto meccanico Contatto magnetico Contatto di serratura Codice a chiave Codice a tast Tastiera aggiuntiva Rilevatore per protezione valori Rilevatore per superficie piana Rilevatore rottura vetri Contatto magnetico a rilevatore rottura vetri Rilevatore sismico Lampadina / Sema Quadro di comando Distributore interno	Orologio digitale Orologio
<b>DOMANDA AUDIENZA</b>	<b>CONTROLLO CO</b>
Richiesta audienza (esterno) Richiesta audienza (interno) Rilevatore sismico Lampadina / Sema Quadro di comando Distributore interno	Pannello idrocaustico Rilevatore CO
<b>GEST. INTELLIGENTE (BMS)</b>	<b>INCENDIO</b>
Elettronica di gestione Pulsante / Pulsante luminoso Rilevatore di movimento Touch panel Tastiera di comando	Rilevatore Rilevatore di fumo Rilevatore di contatto Rilevatore nel pavimento tecnico Rilevatore con siringa integrata Pulsante incendio Rilevatore acqua Sire Sirena Lampadina Pannello pompieri Cilindri pompieri Maglietta di trattamento porta Cassa taglia fuoco Riparazioni Cassa anticadute Contatto / segnale Punta di aspirazione
<b>TELEFONIA/DATI</b>	
Pressa T-1 Pressa dal RJ45 Pressa multimediale Distributore principale T-1 (DP) Distributore intermedio (DI) Apparecchio T-1 a pagamento Rasce Antenna Centralino telefonico Rack 1P di distribuzione	



**PIANO 1**  
**10**

osc (stabile E1085)  
 I adeguamento normative  
 I sicurezza e manutenzione straordinaria  
 O definitivo  
 08 novembre 2021

OGGETTO: **OSC VILLA ORTENSIA  
 6850 MENDRISIO**

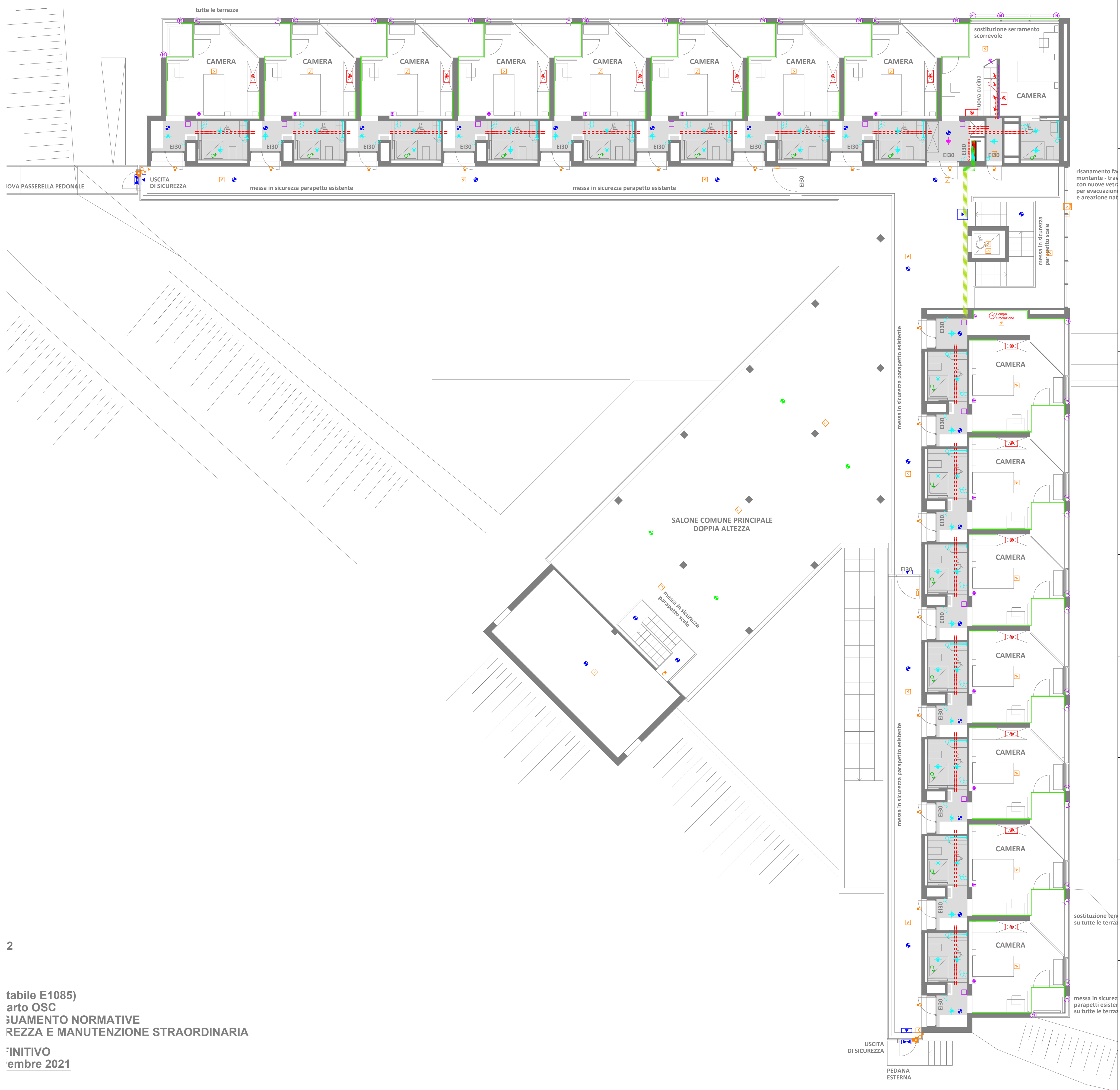
Nr° mandato: 10642  
 File: 10642-32-20-C  
 File arch.: ZIMMERA PROGETTO DEFINITIVO VERSIONE 11/2021  
 Data: 07.09.2021  
 Versione: C  
 Modifica: 15.11.2021  
 Responsabile: Castelli F.  
 Disegnatore: EP  
 Controllo: FCA  
 Dimensione: 780x594  
 Scala: 1:100

TAVOLA: **20.01**  
**30 PROGETTO DI MASSIMA DEFINITIVO**

TITOLO: **CCC23 IMPIANTI ELETTRICI CF/CD**

**LEGENDA SIMBOLI**

<p><b>GENERALI</b></p> <ul style="list-style-type: none"> <li>Linea di gruppo</li> <li>Linea diretta verso falò</li> <li>Linea diretta verso il basso</li> <li>Linea passante</li> <li>Tavolo</li> <li>Scatola G. 1 a soffitto</li> <li>Scatola G. 1 a parete</li> <li>Scatola di derivazione a soffitto</li> <li>Scatola di derivazione a parete</li> <li>Centrale</li> <li>Mazzetta</li> <li>Linea a soffitto</li> <li>Linea posata nel contro-soffitto</li> <li>Linea posata in parete</li> <li>Linea posata nel pavimento</li> </ul>	<p><b>ILLUMINAZIONE</b></p> <ul style="list-style-type: none"> <li>Interruttore luminoso (esempio sch.0)</li> <li>Interruttore sch.0 (1 accensione)</li> <li>Interruttore sch.3-3 (2 accensioni)</li> <li>Inverter sch.3</li> <li>Interruttore a filo</li> <li>Interruttore (variante)</li> <li>Interruttore a chiave</li> <li>Pulsante</li> <li>Pulsante luminoso</li> <li>Rilevatore di movimento</li> <li>Pressa T13</li> <li>Pressa Comandata T13</li> <li>Pressa tripla 3xT13</li> <li>Interruttore</li> </ul>	<p><b>CITOFONIA - VIDEOCITOFONIA</b></p> <ul style="list-style-type: none"> <li>Citofono esterno o interno</li> <li>Videocitofono esterno</li> <li>Videocitofono interno</li> <li>Pulsante</li> <li>Suoneria</li> <li>Edilintercom</li> <li>Pulsante apr. porta</li> <li>Telecamerone</li> <li>Comando a gestione musica</li> <li>Altoparlante</li> </ul>	<p><b>CONTROLLO ACCESSI</b></p> <ul style="list-style-type: none"> <li>Letto controllo accessi</li> <li>Let. contr. accessi con codice</li> <li>Elettroserratura</li> <li>Controcassa elettrica</li> <li>Interruttore magnetico</li> <li>Contatto magnetico</li> <li>Pulsante apr. porta</li> <li>Tasto via di fuga Not - Aus</li> <li>Elettronica di gestione</li> <li>Letto a pannello (on/off/effimero)</li> <li>Maniglia con letto integrato (on/off/effimero)</li> </ul>
<p><b>SISTEMI DI PROTEZIONE</b></p> <ul style="list-style-type: none"> <li>Fascia tecnica</li> <li>Collegamento di terra</li> <li>Nastro di fondazione</li> <li>Captatore a maglia</li> <li>Cable parafulmine</li> </ul>	<p><b>FORZA</b></p> <ul style="list-style-type: none"> <li>Quadro di distribuzione</li> <li>Batteria di compensazione</li> <li>Interruttore 2 poli</li> <li>Interruttore 3 poli</li> <li>Sali-oceri / Pulsante tappetino</li> <li>Pressa</li> <li>Pumpa</li> <li>Bollore</li> <li>Condizionatore</li> <li>Vibratore</li> <li>Lavatore</li> <li>Motore</li> <li>Blocco sbano</li> </ul>	<p><b>TELEVISIONE</b></p> <ul style="list-style-type: none"> <li>Parabola satellitare</li> </ul>	<p><b>SCASSO</b></p> <ul style="list-style-type: none"> <li>Chiave via di fuga</li> <li>Infrarosso a parete / a piatto</li> <li>Infrarosso lineare</li> <li>Contatto meccanico</li> <li>Contatto magnetico</li> <li>Contatto di serratura</li> <li>Contatto a chiave</li> <li>Contatto a buss</li> <li>Tasto aggressione</li> <li>Rilevatore per protezione vetri</li> <li>Rilevatore per superficie piane</li> <li>Rilevatore rottura vetri</li> <li>Contatto magnetico e rilevatore rottura vetri</li> <li>Rilevatore sismico</li> <li>Lampeggianti / Sirena</li> <li>Quadro di comando</li> <li>Distributore intermedio</li> </ul>
<p><b>SISTEMI DI DISTRIBUZIONE</b></p> <ul style="list-style-type: none"> <li>Fascia tecnica</li> <li>Canali alligati</li> <li>Canali sospensibili</li> <li>Pozzetto prese canale</li> <li>Pozzetto prese pavimento tecnico</li> </ul>	<p><b>CONTINUITA'</b></p> <ul style="list-style-type: none"> <li>Gruppo contrattori (GPS)</li> <li>Pressa</li> <li>Gruppo elettrogeno</li> </ul>	<p><b>OROLOGI</b></p> <ul style="list-style-type: none"> <li>Orologio digitale</li> <li>Orologio</li> </ul>	<p><b>INCENDIO</b></p> <ul style="list-style-type: none"> <li>Rilevatore</li> <li>Rilevatore lineare</li> <li>Rilevatore in controsoffitto</li> <li>Rilevatore nel pavimento tecnico</li> <li>Rilevatore con sirena integrata</li> <li>Pulsante incendio</li> <li>Rilevatore acqua</li> <li>Sirena</li> <li>Sirena</li> <li>Lampeggianti</li> <li>Pannello pompieri</li> <li>Cilindrino pompieri</li> <li>Magrete di trattamento porta</li> <li>Circope taglia fuoco</li> <li>Stigio fum</li> <li>Contatto aspiratori</li> <li>Contatto segnalari</li> <li>Punta di aspirazione</li> </ul>
<p><b>CLIMA</b></p> <ul style="list-style-type: none"> <li>Termostato ambiente</li> <li>Sonda / Sensore</li> <li>Sonda esterna / temperatura</li> <li>Sonda pioggia</li> <li>Sonda acqua</li> <li>Sonda qualità dell'aria</li> <li>Sonda vento</li> </ul>	<p><b>VIDEO SORVEGLIANZA</b></p> <ul style="list-style-type: none"> <li>Telecamera</li> <li>Telecamera Dome</li> <li>Telecamera Speed Dome</li> <li>Monitor</li> <li>Tastiera</li> </ul>	<p><b>DOMANDA D'UDIZIA</b></p> <ul style="list-style-type: none"> <li>Richiesta udienza esterno</li> <li>Richiesta udienza interno</li> </ul>	<p><b>CONTROLLO CO</b></p> <ul style="list-style-type: none"> <li>Pannello idrocalorico</li> <li>Rilevatore CO</li> </ul>
<p><b>CORPI ILLUMINANTI</b></p> <ul style="list-style-type: none"> <li>Lampada a incasso</li> <li>Lampada a parete</li> <li>Lampada incassata a soffitto</li> <li>Lampada incassata a parete</li> <li>Spot</li> <li>Lampada a stelo</li> <li>Lampada a inquadro</li> <li>Barra luminosa</li> <li>Lampada lineare</li> <li>Lampada lineare doppia</li> <li>Lampada lineare schemata</li> </ul>	<p><b>ILLUMINAZIONE EMERGENZA</b></p> <ul style="list-style-type: none"> <li>Lampada emergenza</li> <li>Lampada via di fuga</li> <li>Lampada emergenza portatile</li> <li>Lampada emergenza</li> <li>Spot</li> </ul>	<p><b>GEST. INTELLIGENTE (BMS)</b></p> <ul style="list-style-type: none"> <li>Elettronica di gestione</li> <li>Pulsante / Pulsante luminoso</li> <li>Rilevatore di movimento</li> <li>Touch panel</li> <li>Tastiera di comando</li> </ul>	<p><b>TELEFONIA/DATI</b></p> <ul style="list-style-type: none"> <li>Pressa T+T</li> <li>Pressa dal RJ45</li> <li>Pressa multimediale</li> <li>Distributore principale T+T (DP)</li> <li>Distributore intermedio (DI)</li> <li>Apparecchio T+T a pagamento</li> <li>Risparmio</li> <li>Attorno</li> <li>Centralino telefonico</li> <li>Rack 1P di distribuzione</li> </ul>



2

tabile E1085)  
 arto OSC  
 UAMENTO NORMATIVE  
 REZZA E MANUTENZIONE STRAORDINARIA

INITIVO  
 embre 2021

ola Architetto . USI AAM . OTIA . REG A . SIA . 6834 Morbio Inferiore

Questo documento viene consegnato sotto la tutela delle leggi vigenti in materia di diritti d'autore. La riproduzione, la copia e la cessione sono vietate se non preventivamente autorizzate.

risanamento fa-  
montante - tra-  
con nuove vetri  
per evacuazioni  
e areazione nat

sostituzione ten-  
su tutte le terraz

messa in sicurez-  
parapetti esisten-  
su tutte le terraz