

Via del Carmagnola 7
6500 Bellinzona
t +41 (0)91 814 77 11
f +41 (0)91 814 77 19
e-mail : dfe-sl@ti.ch
web : www.ti.ch/DFE/DR/SL

Gruppo mandatario META

Architetti

AETC Architectes Urbanistes Sarl

Rue Luis Favre 43

1201 Ginevra

Conte Pianetti Zanetta Architetti Sagl (resp. generale)

Via Nevello 7

6913 Carabbia

Ingegnere civile

Caprez Ingenieure AG

Weststrasse 182

8036 Zurigo

Ingegnere RCVS

Think Exergy SA

Corso Bello

6850 Mendrisio

Ing. elettrotecnico

Fisica costruzione

Protezione fuoco

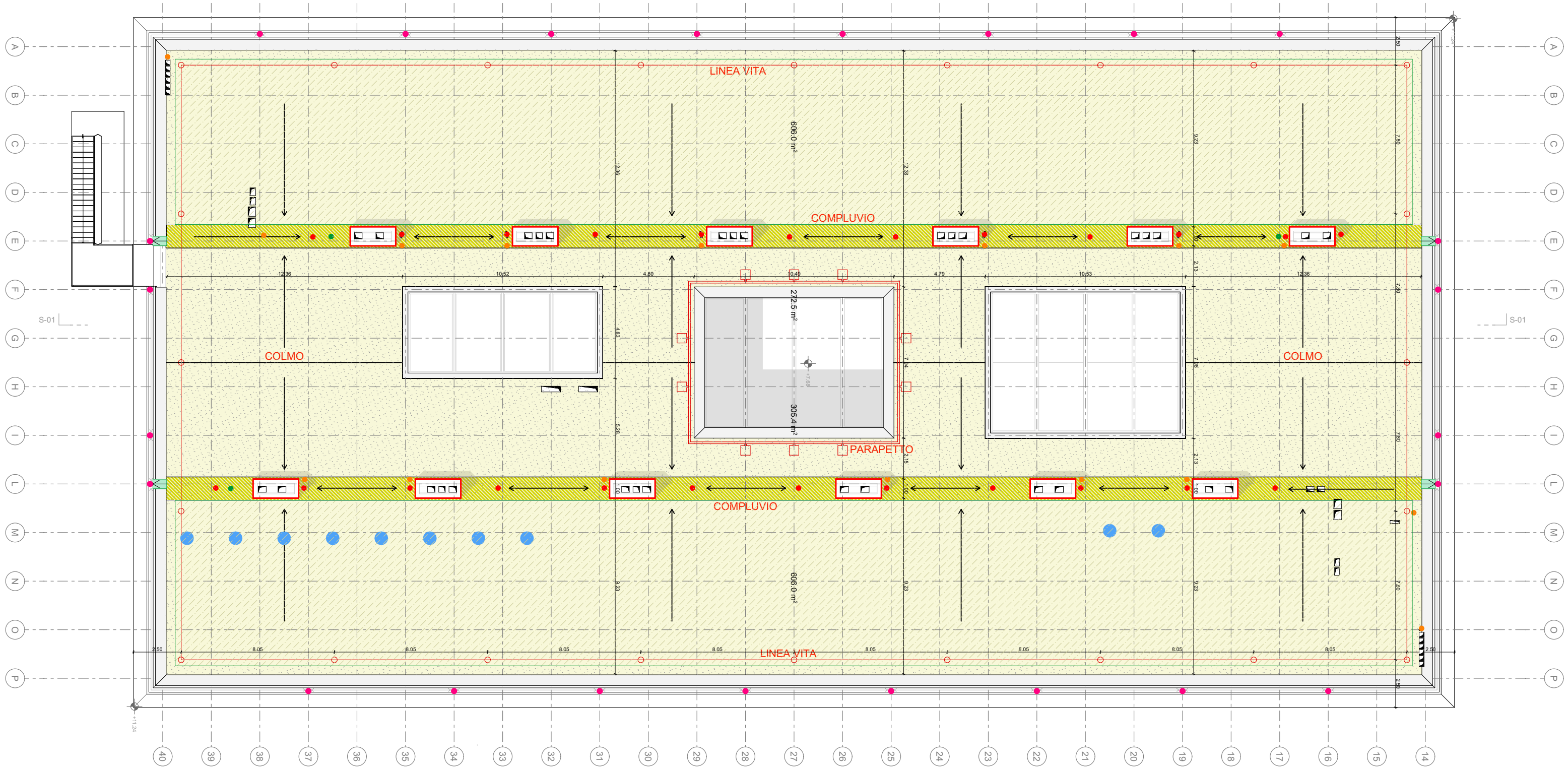
Erisel SA

Via Mirasole 8

6500 Bellinzona

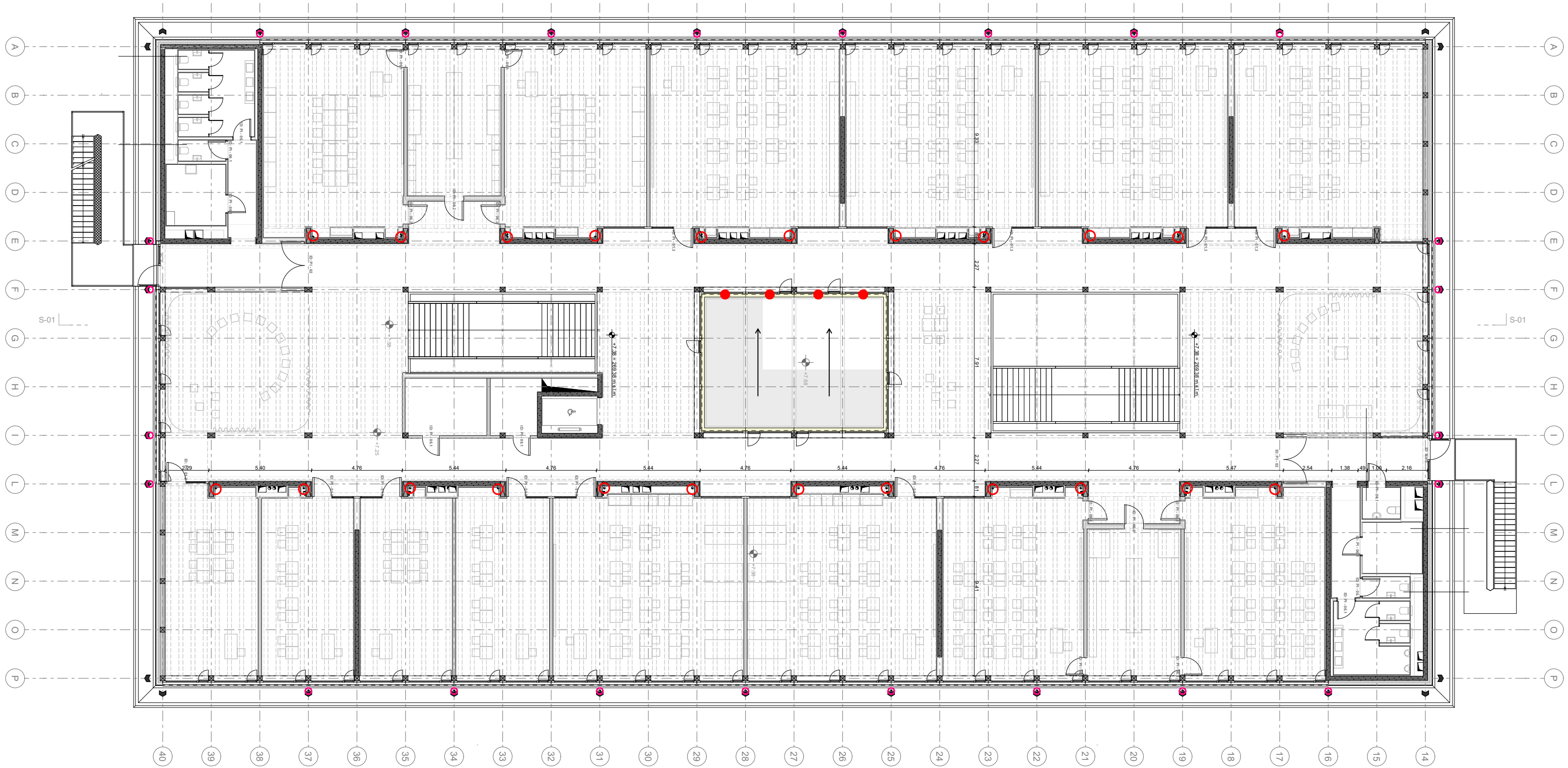
N°	Dis.	Data	Correzioni
n	tt	nn-nn-nnnn	descrizione modifica

N°	Dis.	Data	Correzioni



Piano tetto scuola - identificazione isolazioni

ISOLAZIONE		ELEMENTI PASSANTI														
<div></div>	Area:1790m²	Elementi passanti sezione rettangolare					Elementi passanti sezione circolare					Elementi posati a tetto				
	Stratigrafia:	<div></div>	Tipologia	Dimensioni	quantità			Tipologia	Dimensioni	quantità		<div></div>				
	- Strato inferiore LambdaRoof 120 kPa		- Tipo1 Elettrico	1000x300mm	2pz		<div></div>	- Ventilazione	ø150mm	10pz		<div></div>	- Zavorra ghiaia 16/32			
	spessore 120mm		- Tipo2 Elettrico	500x150mm	1pz		<div></div>	- Scarichi pluviali	ø110mm	24pz		<div></div>	- Strato verde estensivo			
	- EPS grigio in pendenza 1.5% 120 kPa		- Tipo3 Vent.	400x250mm	4pz		<div></div>	- Scarichi pluviali	ø55mm	24pz		<div></div>	- Troppo pieno 100x500mm 4pz			
spessore da 50mm a 190mm		- Tipo4 Vent.	400x300mm	2pz		<div></div>	- Sanitari	ø130mm	16pz		<div></div>	- Vani tecnici 2400x1000mm h600mm 12pz				
spessore medio 104mm		- Tipo5 Vent.	500x400mm	4pz		<div></div>	- Radon	ø130mm	3pz							
		- Tipo 6 Acqua	130x130mm	12pz												



Piano secondo scuola - identificazione isolazioni

ISOLAZIONE

Area:6m²
Stratigrafia:
- PUR in pendenza 1.5%
spessore da 100mm a 352mm
spessore medio 225mm

ELEMENTI PASSANTI

Elementi passanti sezione circolare

- Scarici pluviali ø110mm 4pz

Consorzio AETC - CPZ Architetti associati

via Nevello 7

CH-6913 Carabbia

NUOVO COMPARTO SCOLASTICO DI LODRINO

Stato del Canton Ticino - DFE - SL

6500 Bellinzona

TETTO ISOLAZIONE E IMPERMEABILIZZAZIONE

Nome piano: Piano secondo scuola - identificazione isolazioni - Calcolo superfici

Nome file: E5071-5072_A1_DE_P02_00_200_122_41_0

APPALTO

Stato : Procedura appalto

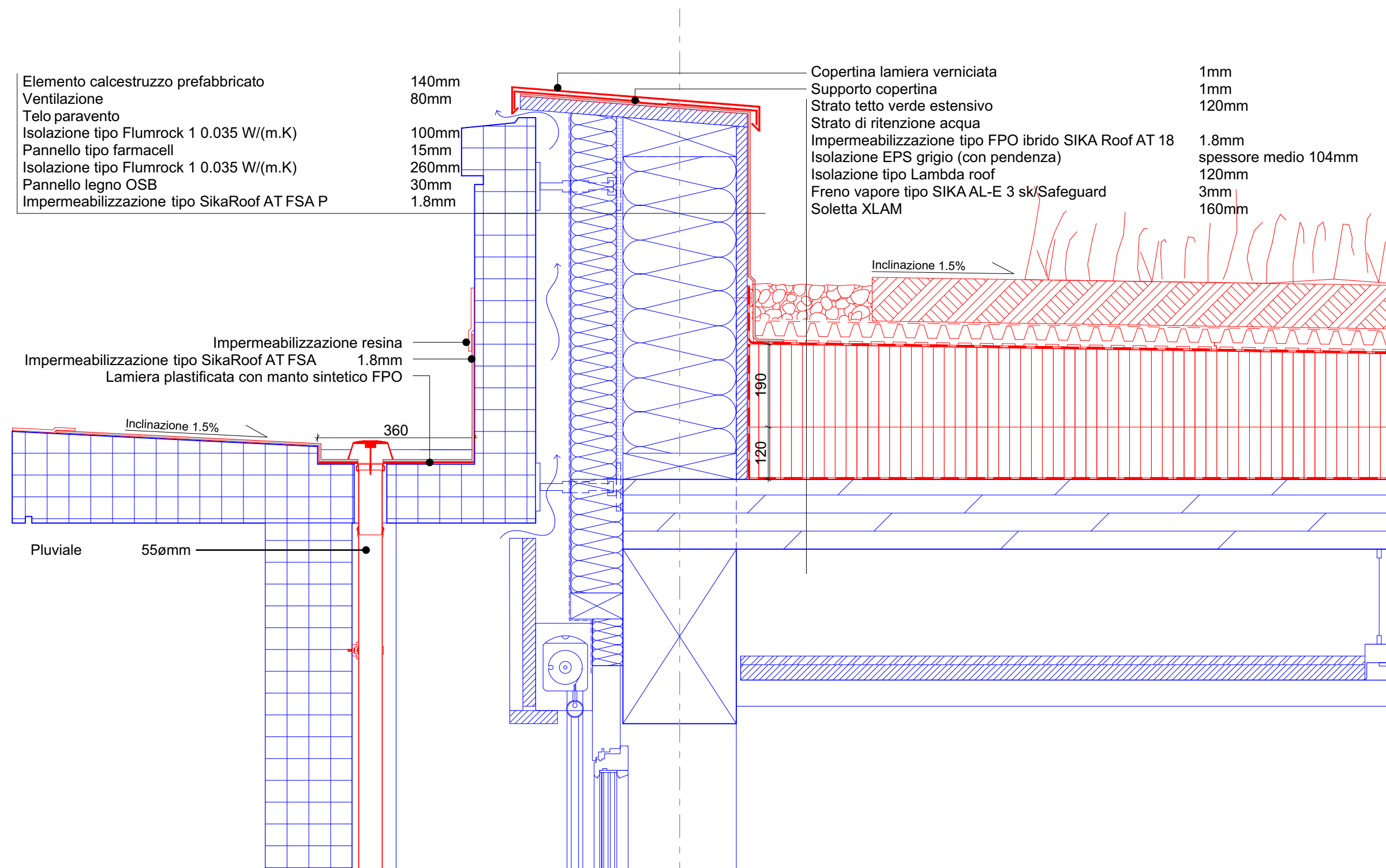
Data : 07.04.2025

Scala : 1:200

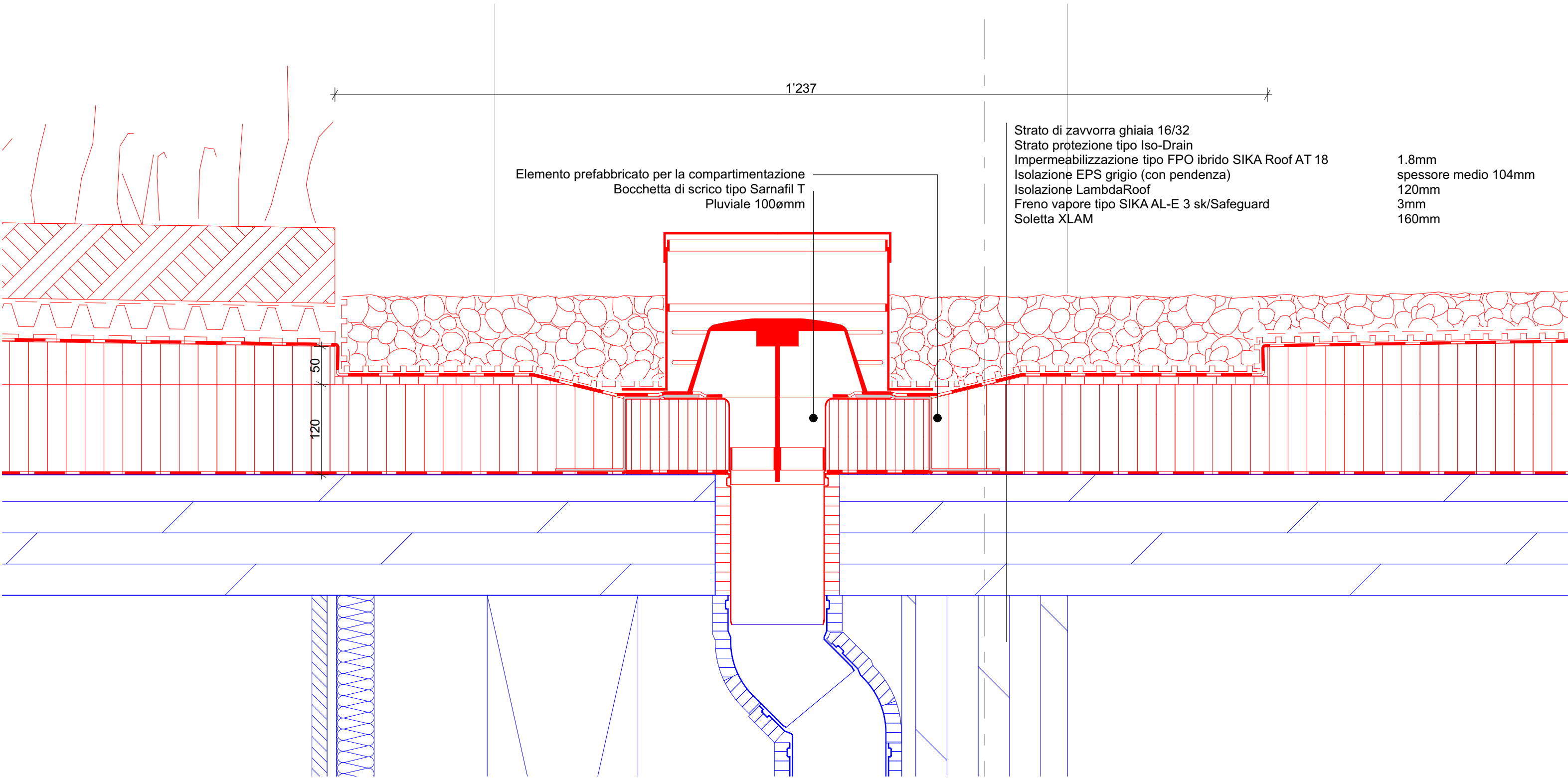
Formato : A3

Indice :-

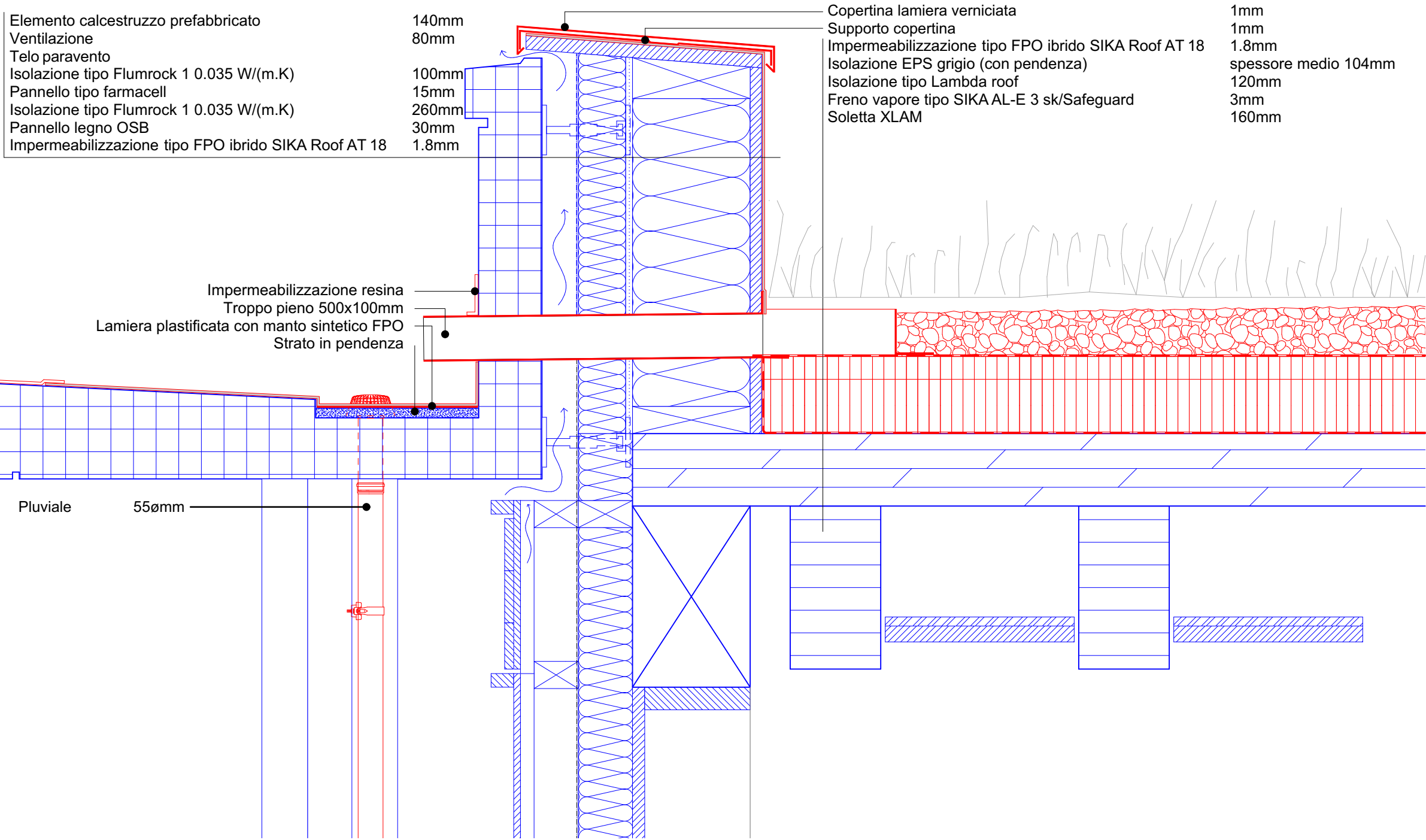
Autore : CPZ



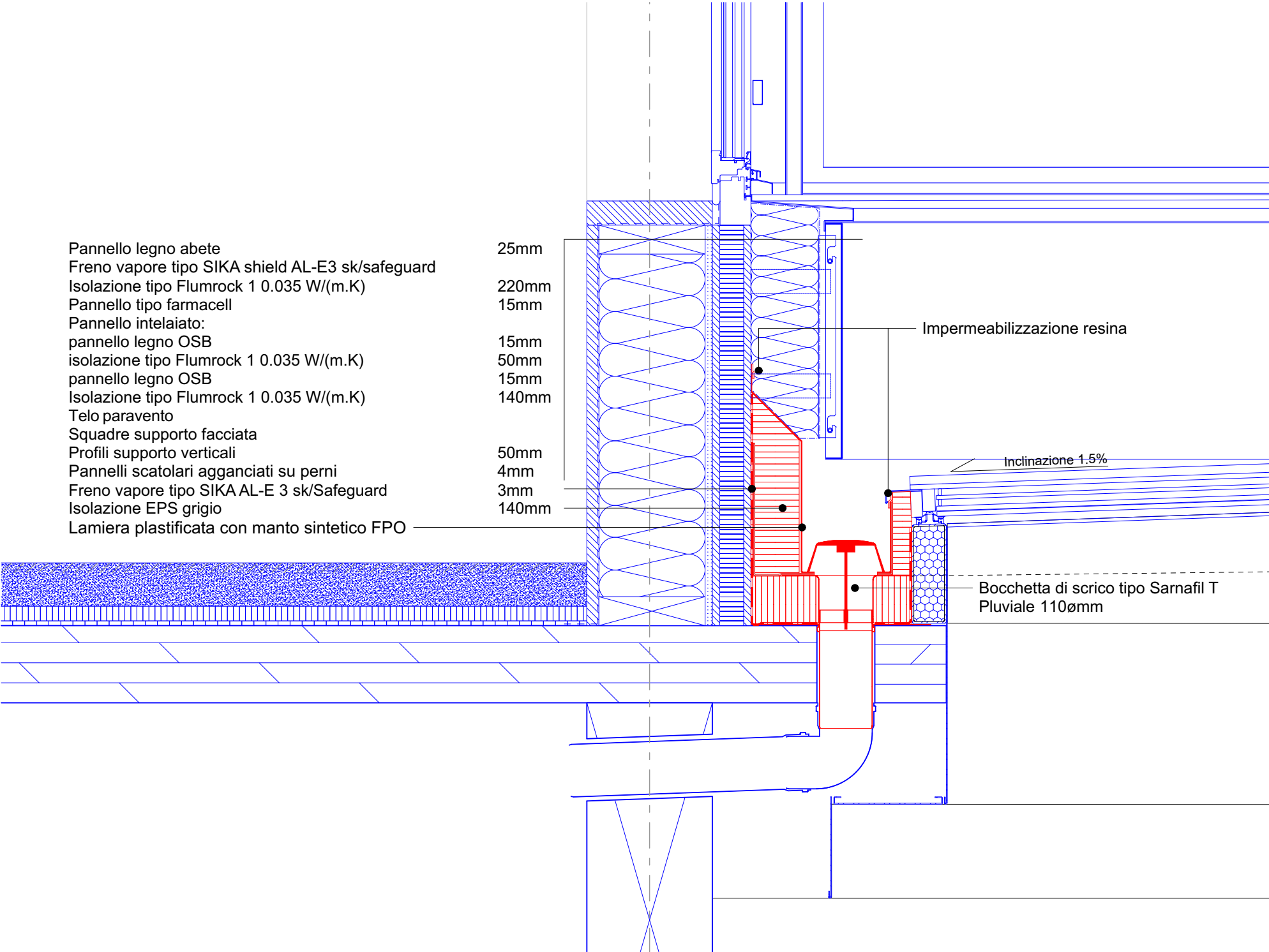
Dettaglio DE01



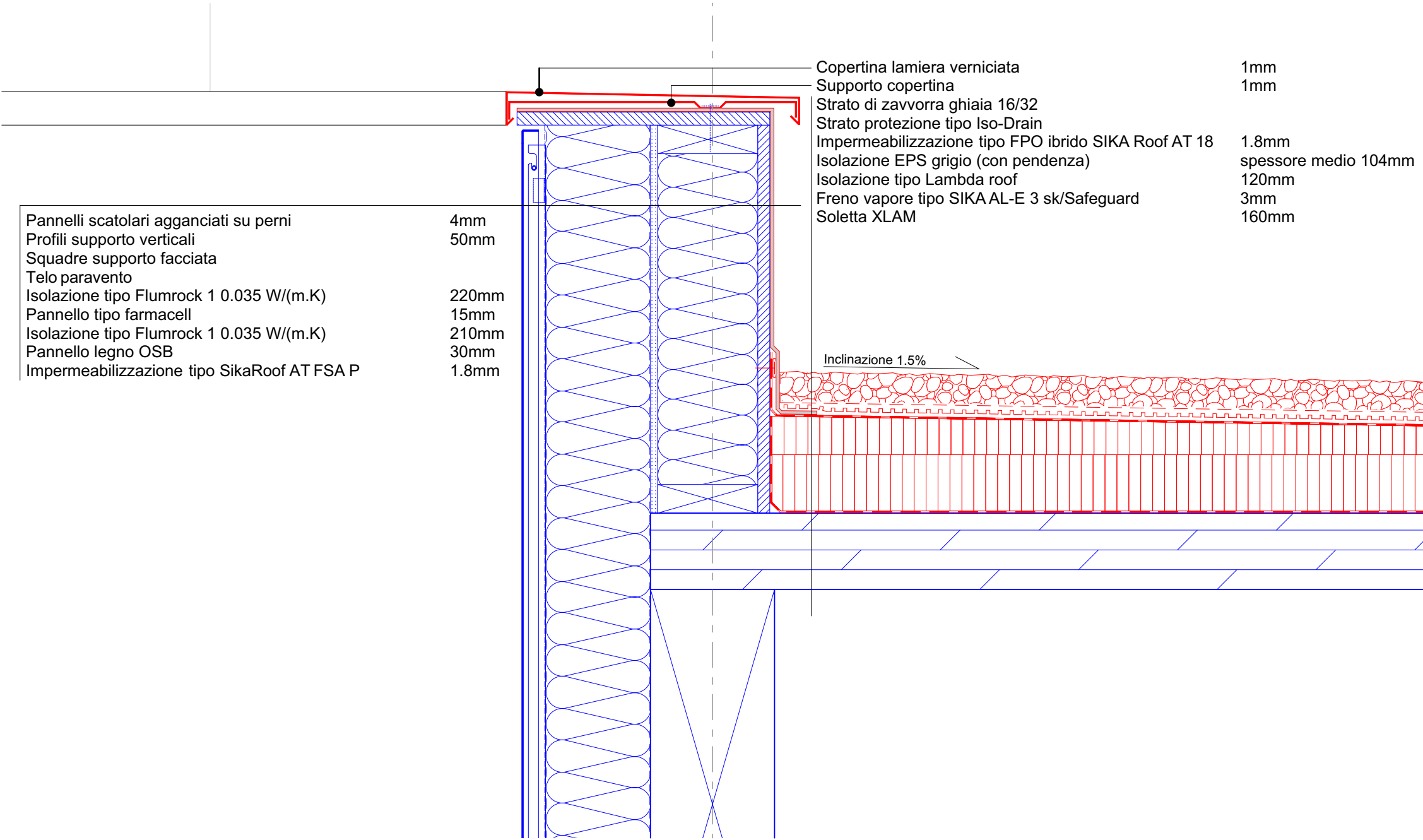
Dettaglio DE02



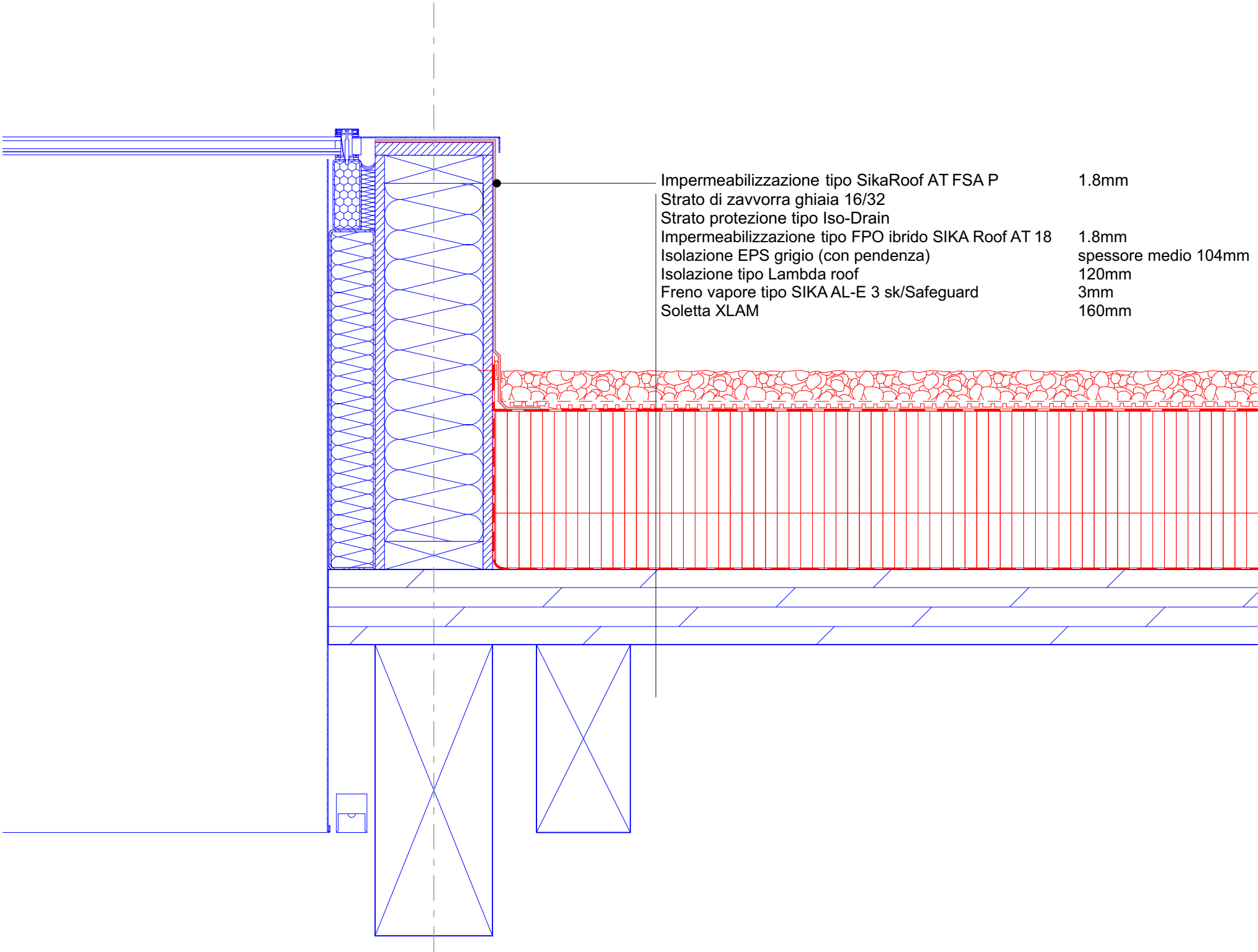
Dettaglio DE03



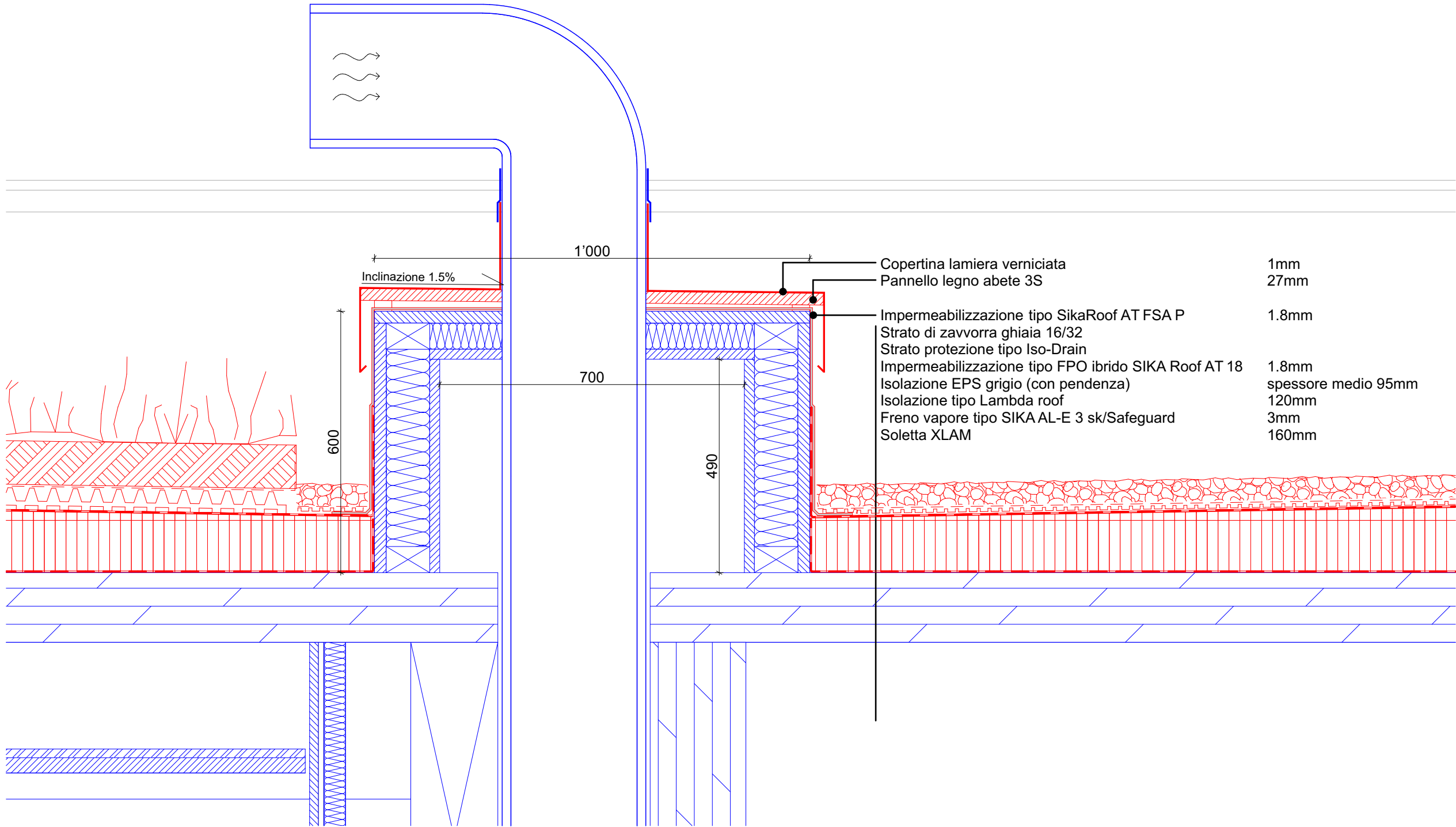
Dettaglio DE04



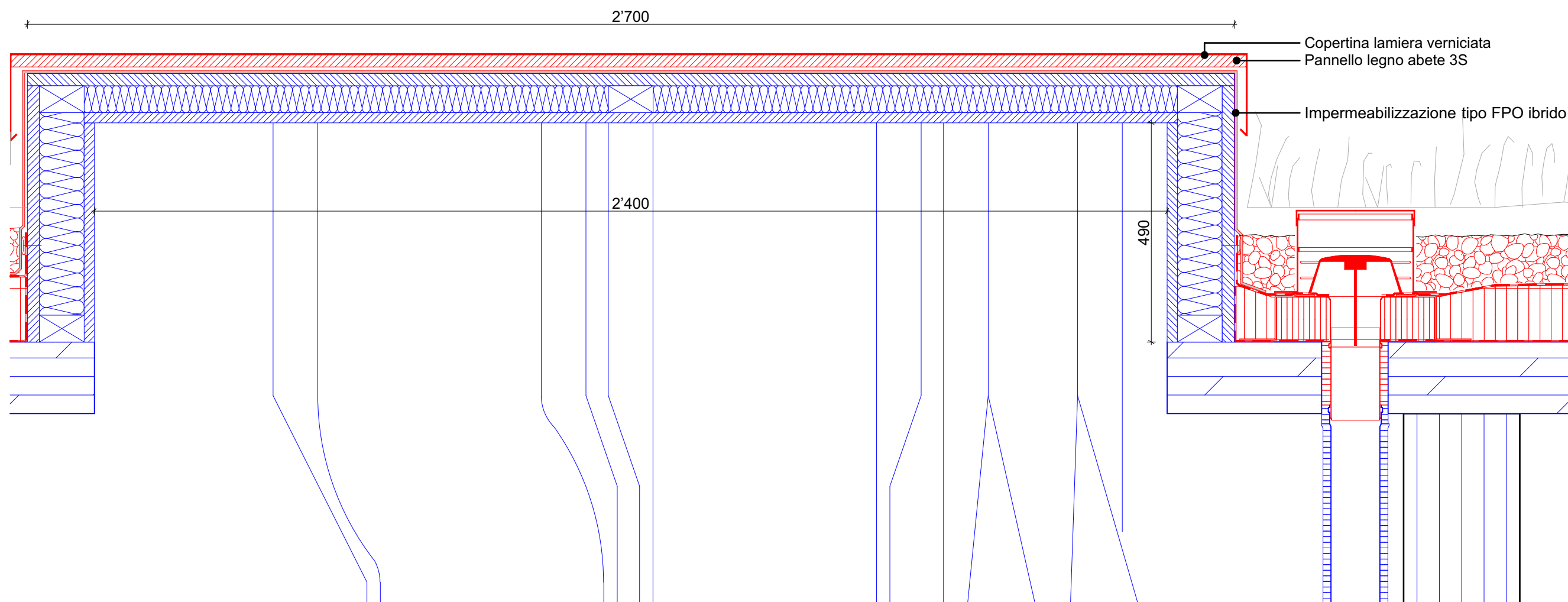
Dettaglio DE05



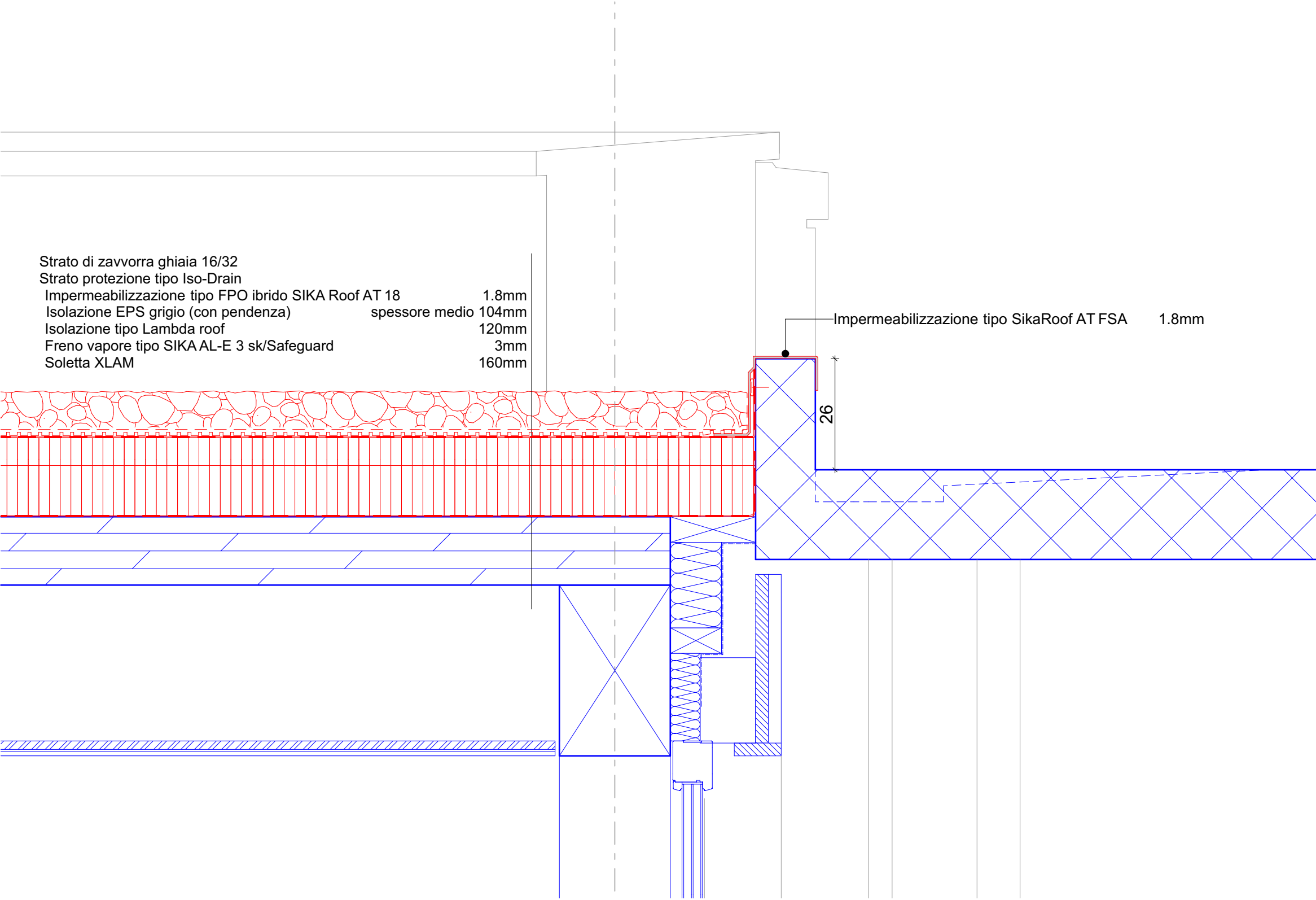
Dettaglio DE06



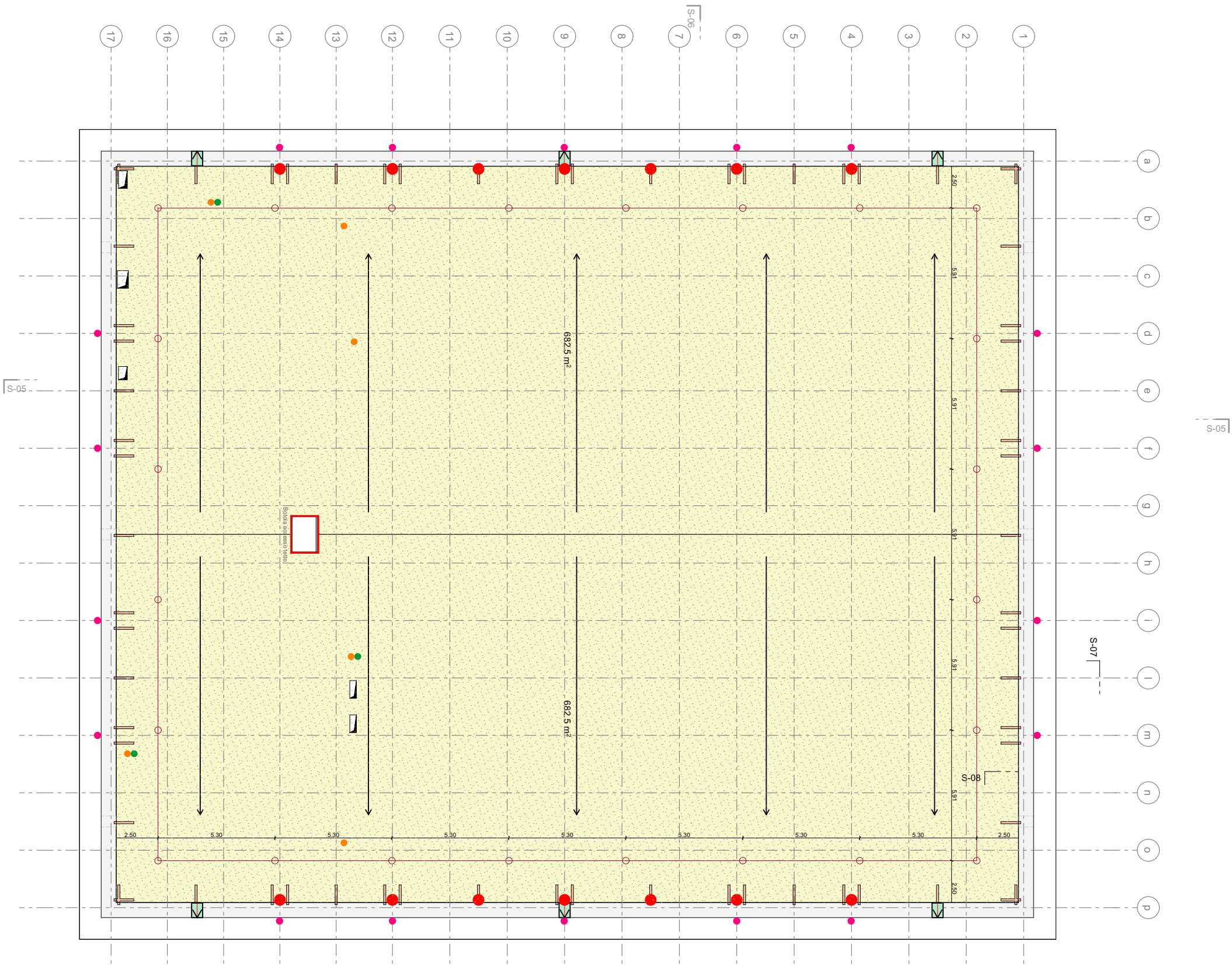
Dettaglio DE07



Dettaglio DE08



Dettaglio DE09



Piano tetto palestra - identificazione isolazioni

ISOLAZIONE

Area:1366.8m²
Stratigrafia:
- Strato inferiore EPS grigio in pendenza 1.5%
spessore medio 145mm

- Tipo Lambda roof
spessore 80mm

ELEMENTI PASSANTI

Elementi passanti sezione rettangolare

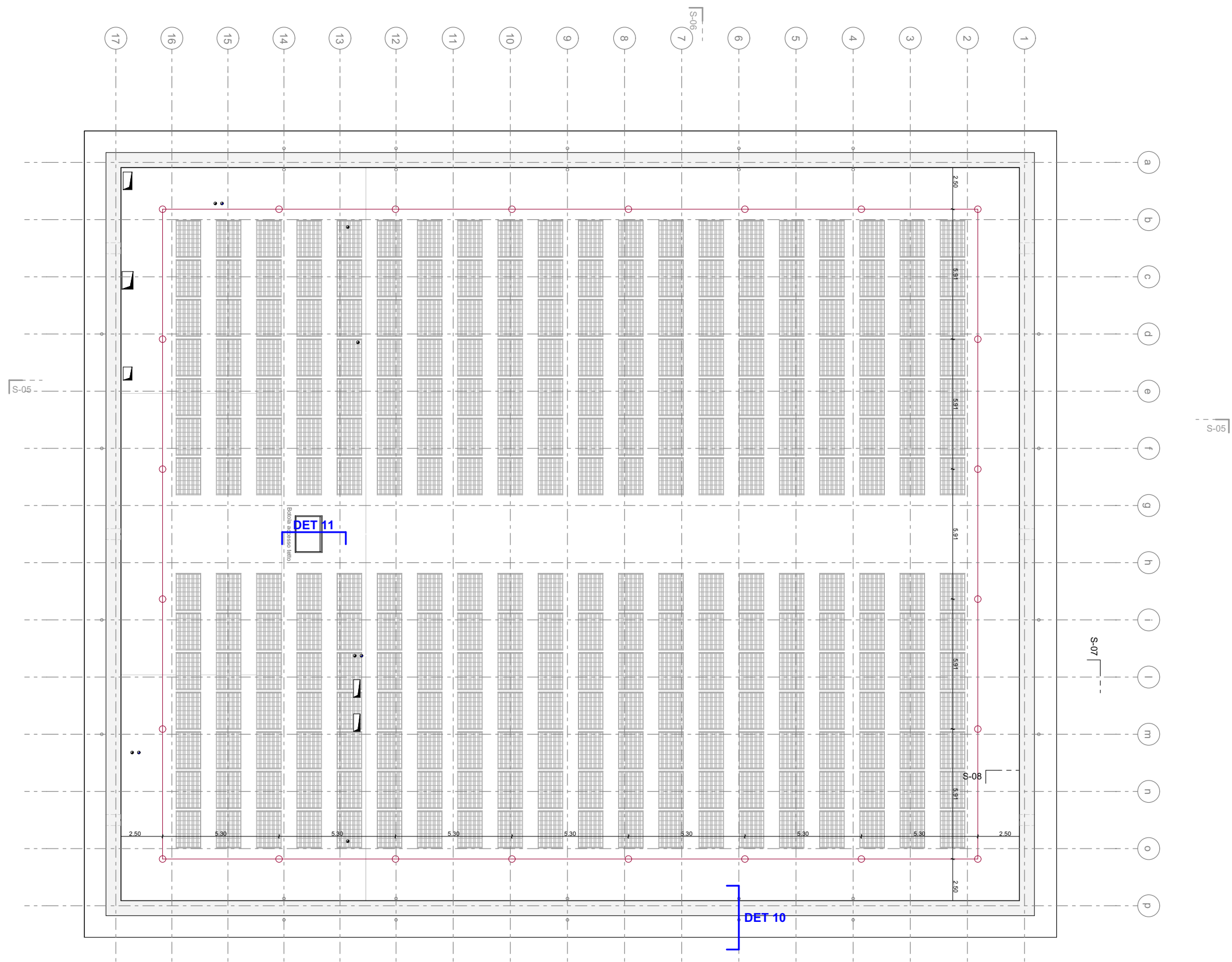
Tipologia	Dimensioni	quantità
Elettrico	800x300mm	2pz
Ventilazione	800x400mm	6pz

Elementi passanti sezione circolare

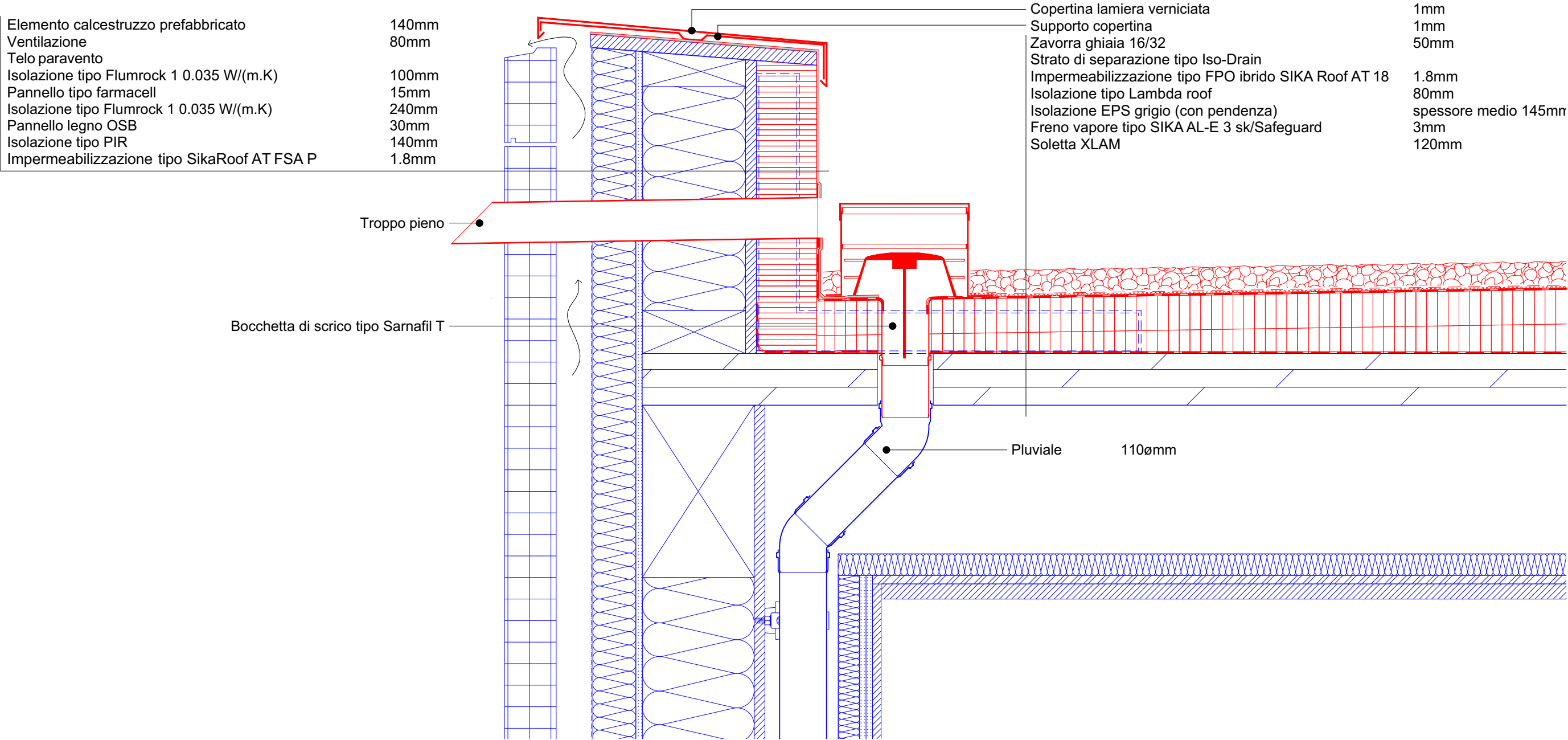
Sanitari	ø130mm	6pz
Scarici pluviali	ø110mm	14pz
Scarici pluviali	ø55mm	18pz
Radon	ø130mm	3pz

Elementi posati a tetto

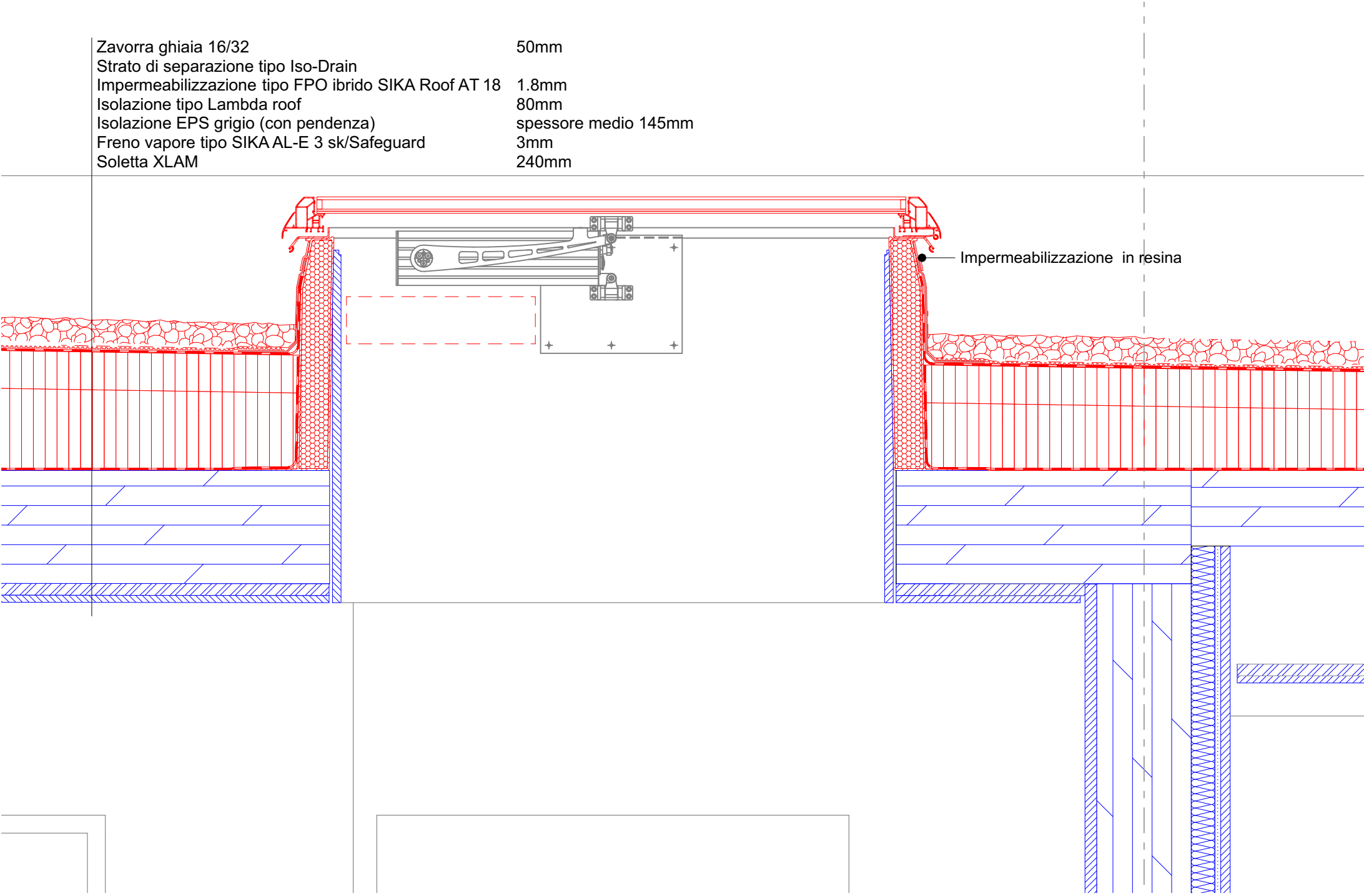
Zavorra ghiaia 16/32		
Botola accesso	2170x1200mm	1pz
Troppo pieno	100x500mm	6pz
Staffa a "L"		66pz



Piano tetto palestra - identificazione dettagli



Dettaglio DE10



Dettaglio DE11