

Oggetto	<b>IAC-MEZZANA-CANTINA VINI</b>			Oggetto N°	<b>E1024</b>	File N°	<b>068</b>	Piano N°	<b>068</b>
Nome Piano	<b>Sottofondi Pianta piano seminterrato</b>			Mappale	<b>631</b>			Variante	<b>V</b>
Nome File	E1024_A1_PL_PCI_00_100_068_41_0.pdf	Formato		Settore		Scala		Data	
Disegnato	Chiara Cattarini	Data	28.07.2025						
Approvato	Nome Cognome	Data	giorno mese anno						

Nome Studio: **Sánchez García Arquitectos SAGL** Logo Studio

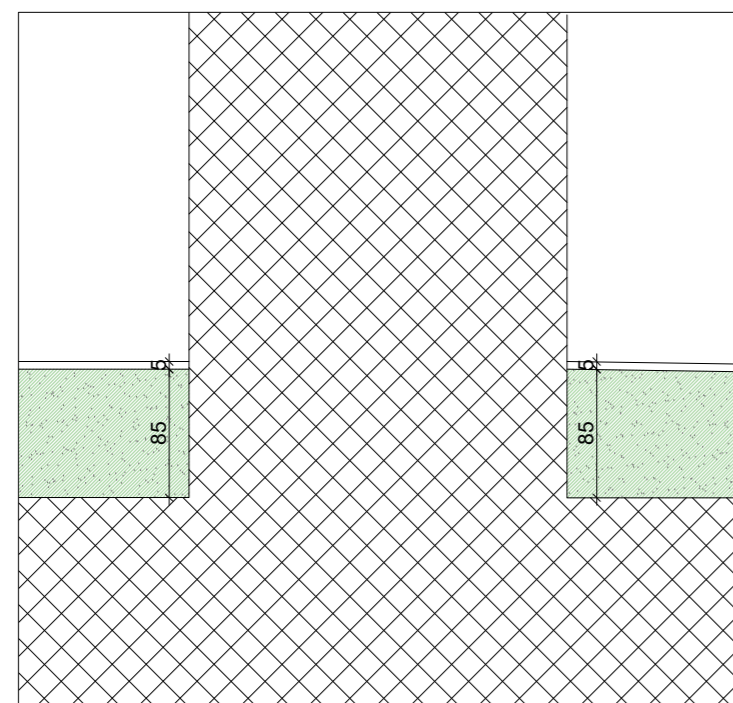
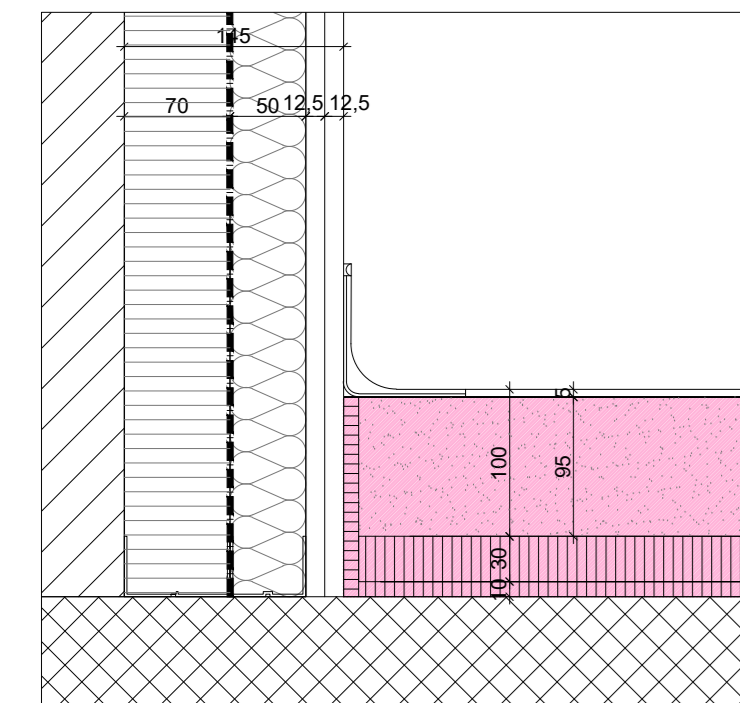
Via San Rocco 13  
6872 Salorino  
t +41 (0)76 736 29 97  
e-mail : info@jmsg.ch  
web : www.jmsg.ch

<p><b>Legenda</b></p> <ul style="list-style-type: none"> <li>betoncino flottante</li> <li>betoncino flottante dettaglio A05</li> <li>betoncino connesso</li> <li>betoncino finito a vista liscio fresco su fresco</li> <li>massetto in calcestruzzo armato (cella)</li> <li>calcestruzzo già eseguito</li> </ul> <p><b>LEGENDA APPARECCHI</b></p> <ul style="list-style-type: none"> <li>02 Piletta di scarico a pavimento con raccordo per resina</li> <li>04 Bicchiere verticale Ø110 per collegamento canale</li> <li>05 Gully orizzontale EG150 Ø110 per collegamento canale</li> </ul>	<p>ISTANTE: DFE - Sezione della Logistica 6501 Bellinzona</p> <p>PROPRIETARIO: DFE - Sezione della Logistica 6501 Bellinzona</p> <p>PROGETTISTA: Sánchez García Arquitectos SAGL via San Rocco 13 - 6872 Salorino</p>
---	---

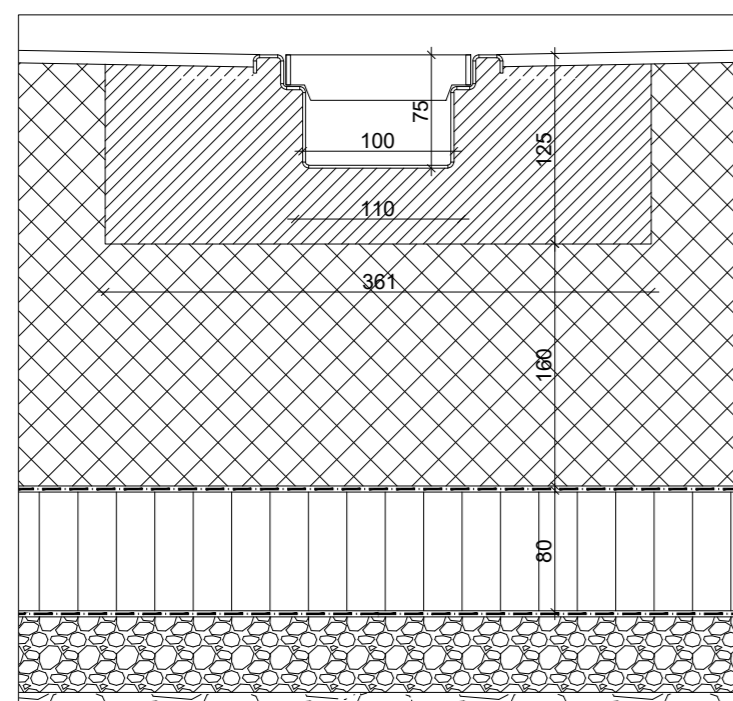
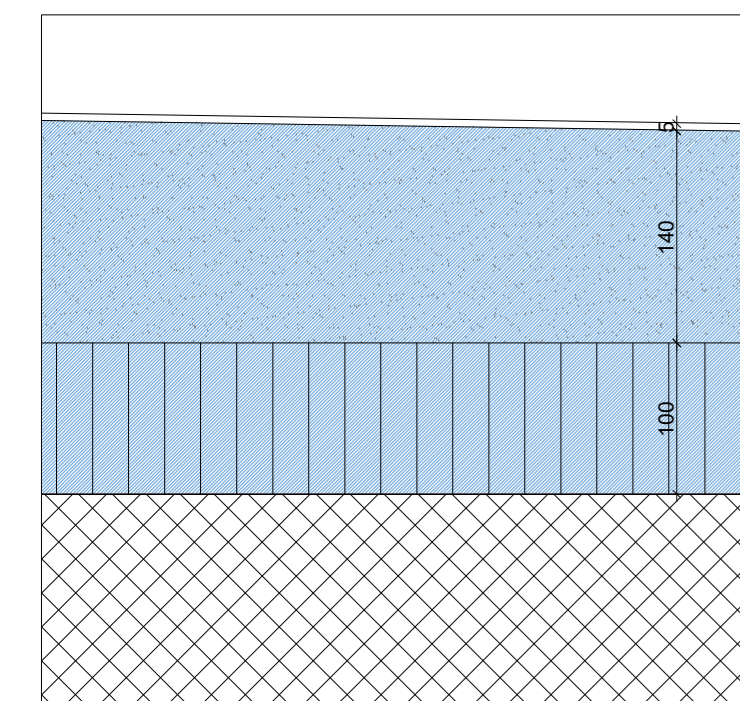
PS.04/PS.05/PS.07 H canalette da 50mm a 75mm pendenza risultante

N°	Dis.	Data	Correzioni

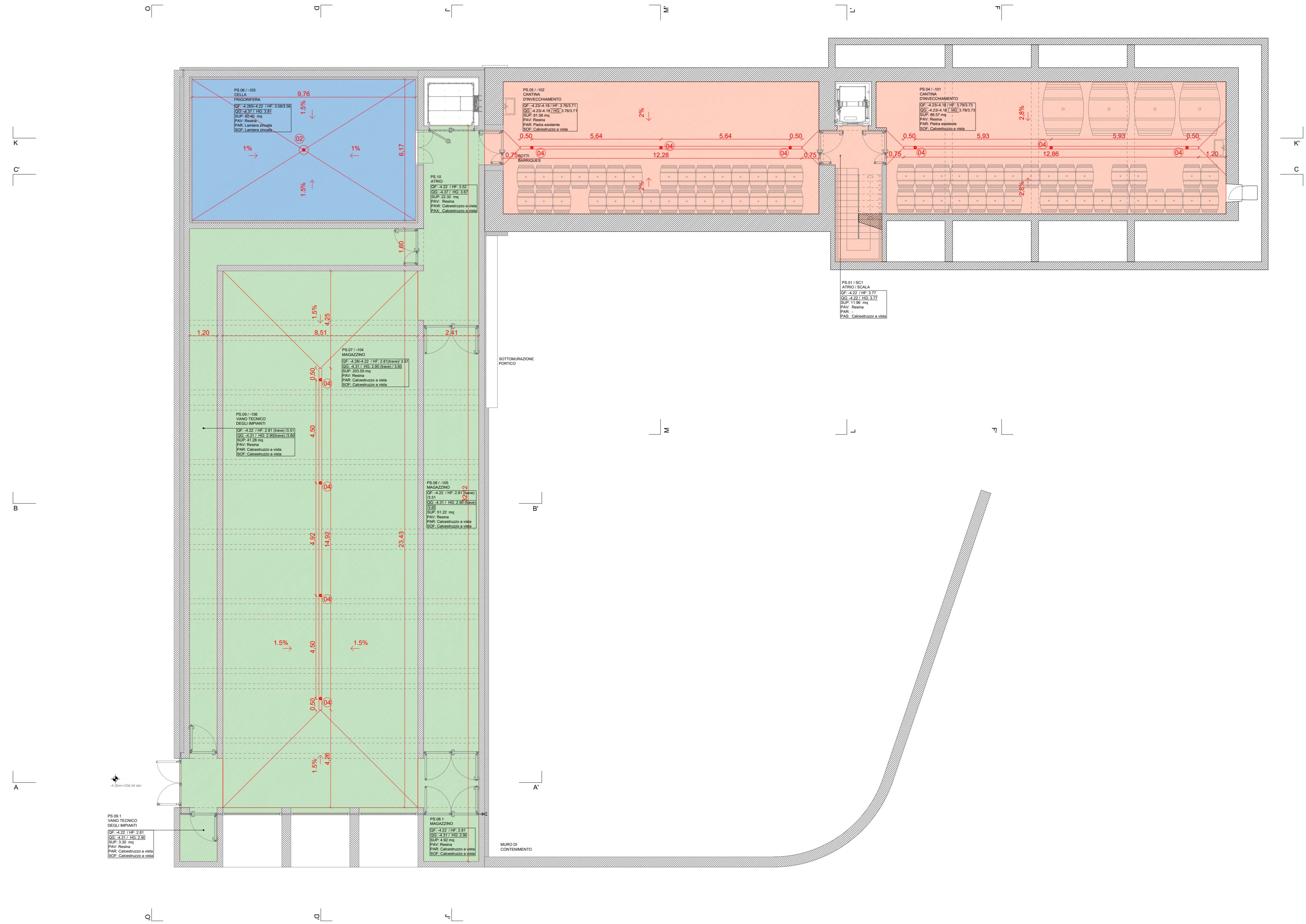
N°	Dis.	Data	Correzioni



betoncino flottante      betoncino connesso in pendenza con spessore variabile



massetto in calcestruzzo armato (cella) in pendenza con spessore variabile      platea/soletta in calcestruzzo già costruita e realizzata in pendenza con spessore variabile, per posa canalette



K  
C  
B  
A

K  
C  
M  
J  
B  
A

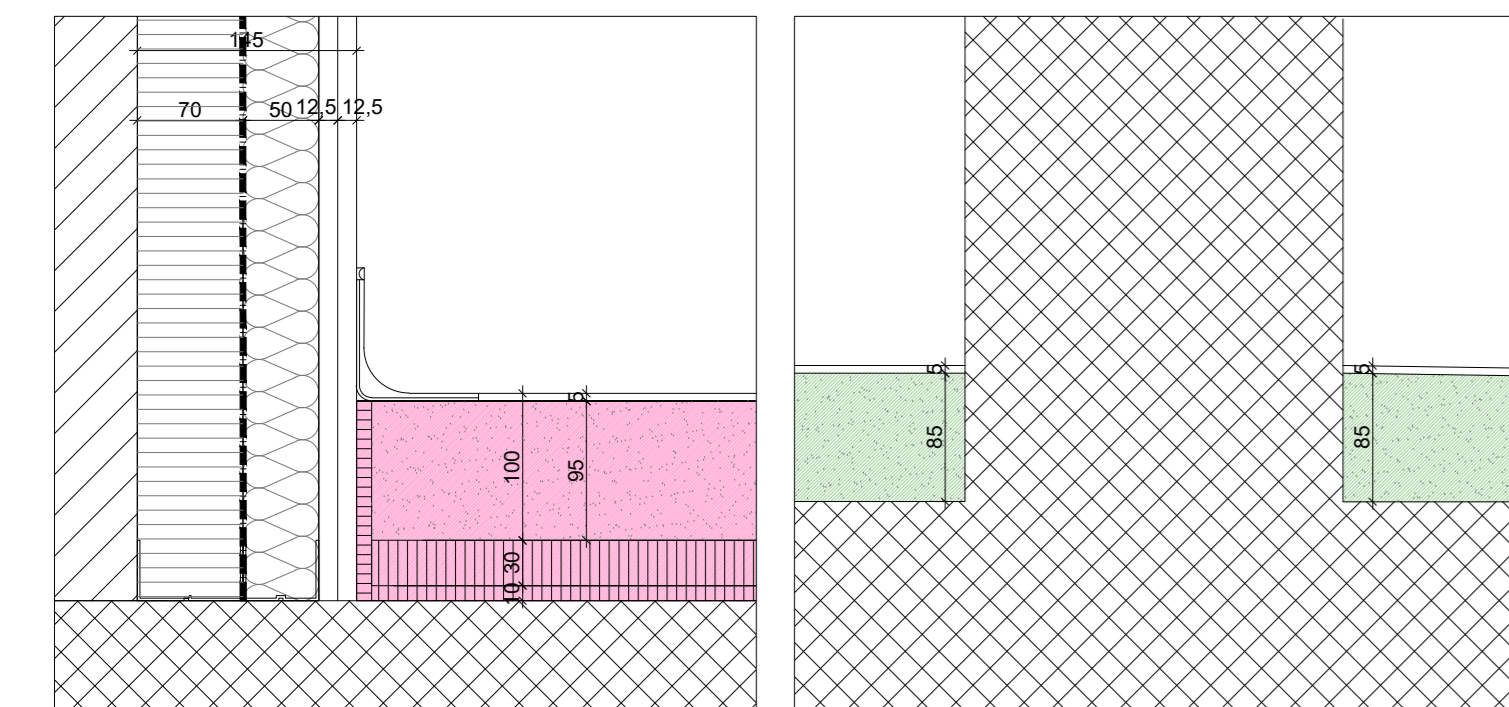
Oggetto	IAC-MEZZANA-CANTINA VINI			Oggetto N°	E1024	File N°	069	Piano N°	069
Nome Piano	Sottofondi Pianta piano terra			Mappale	631			Variante	V
Nome File	E1024_A1_PL_P00_00_100_069_41_0.pdf	Formato	84.1 x 59.4	Settore	00	Scala	1:100	Data	28.07.2025
Disegnato	Chiara Cattarini	Data	28.07.2025	Approvato	Nome Cognome	Data	giorno mese anno		0

Nome Studio	Logo Studio
Sánchez García Arquitectos SAGL	
Via San Rocco 13 6872 Salorno t +41 (0)76 736 29 97 e-mail : info@msg.ch web : www.msg.ch	

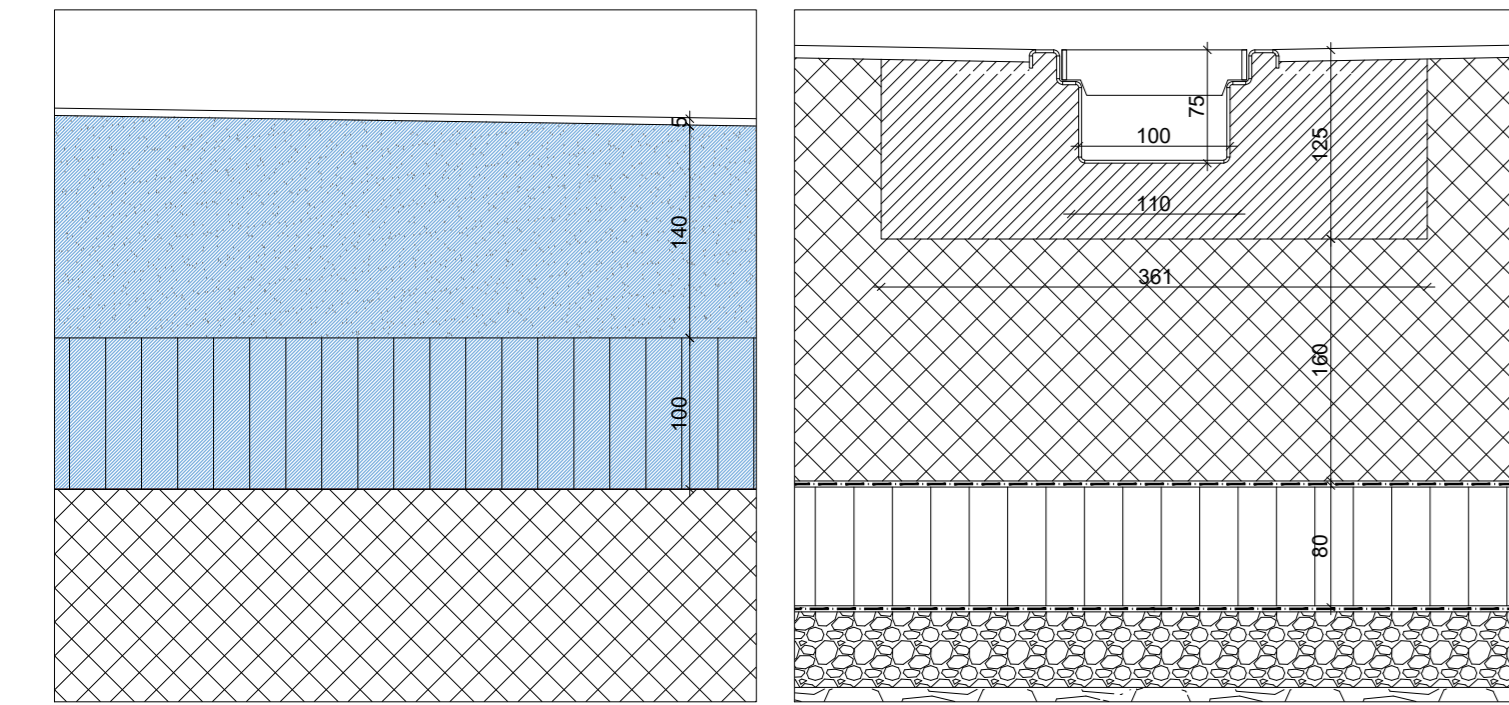
Legenda	ISTANTE:	DFE - Sezione della Logistica 6501 Bellinzona
betoncino flottante	PROPRIETARIO:	DFE - Sezione della Logistica 6501 Bellinzona
betoncino flottante dettaglio A05	PROGETTISTA:	Sánchez García Arquitectos SAGL via San Rocco 13 - 6872 Salorno
betoncino connesso		
betoncino finito a vista liscio fresco su fresco		
massetto in calcestruzzo armato (cella)		
calcestruzzo già eseguito		

PT.01/PT.07 H canalette da 50mm a 75mm pendenza risultante  
PT.02/PT.04 H canalette da 50mm a massimo 65mm pendenza 0.5%

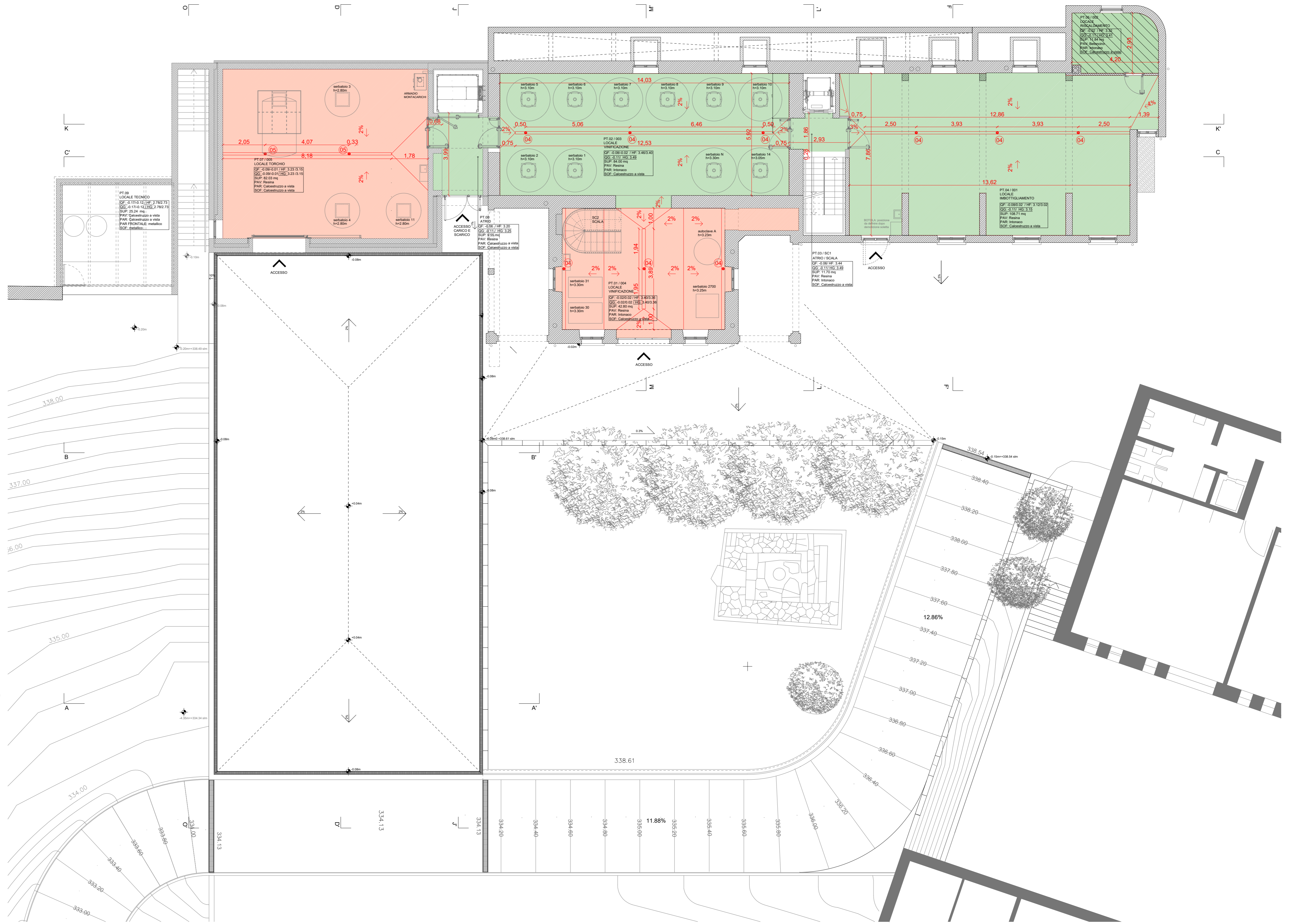
N°	Dis.	Data	Correzioni



betoncino flottante      betoncino connesso in pendenza con spessore variabile



massetto in calcestruzzo armato (cella) in pendenza con spessore variabile      platea/soletta in calcestruzzo già costruita e realizzata in pendenza con spessore variabile, per posa canalette



Oggetto	IAC-MEZZANA-CANTINA VINI			Oggetto N°	E1024	File N°	070	Piano N°	070
Nome Piano	Sottofondi Pianta primo			Mappale	631			Variante	V
Nome File	E1024_A1_PL_P01_00_100_070_41_0.pdf	Formato		Settore	00	Scala	1:100	Data	28.07.2025
Disegnato	Chiara Cattarini	Data	28.07.2025	Approvato	Nome Cognome	Data	giorno mese anno	84.1 x 59.4	0

Nome Studio: Sánchez García Architetti SAGL | Logo Studio

Via San Rocco 13  
6872 Salorino  
t +41 (0)76 736 29 97  
e-mail : info@jmsg.ch  
web : www.jmsg.ch

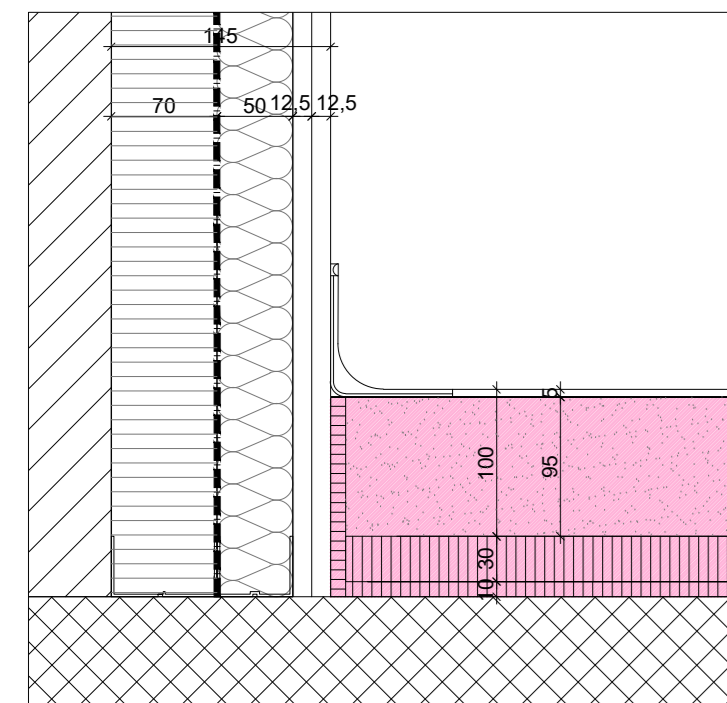
betoncino flottante	ISTANTE:	DFE - Sezione della Logistica 6501 Bellinzona
betoncino flottante dettaglio A05	PROPRIETARIO:	DFE - Sezione della Logistica 6501 Bellinzona
betoncino connesso	PROGETTISTA:	Sánchez García Architetti SAGL via San Rocco 13 - 6872 Salorino
betoncino finito a vista liscio fresco su fresco		
massetto in calcestruzzo armato (cella)		
calcestruzzo già eseguito		

- LEGENDA APPARECCHI
- 02 Piletta di scarico a pavimento con raccordo per resina
  - 04 Bicchiere verticale Ø110 per collegamento canale
  - 05 Gully orizzontale EG150 Ø110 per collegamento canale

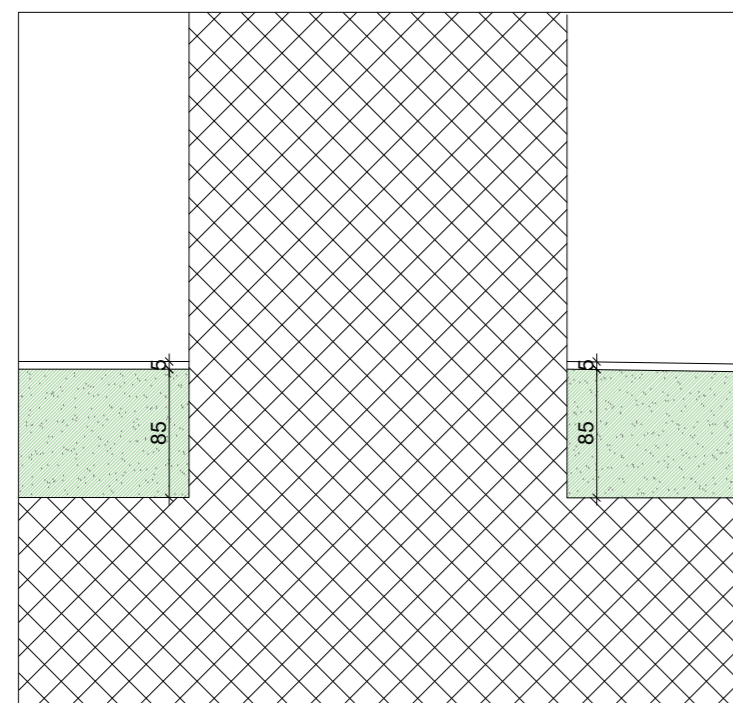
1P.08 H canaletta da 50mm a massimo 65mm pendenza 0.5%

N°	Dis.	Data	Correzioni

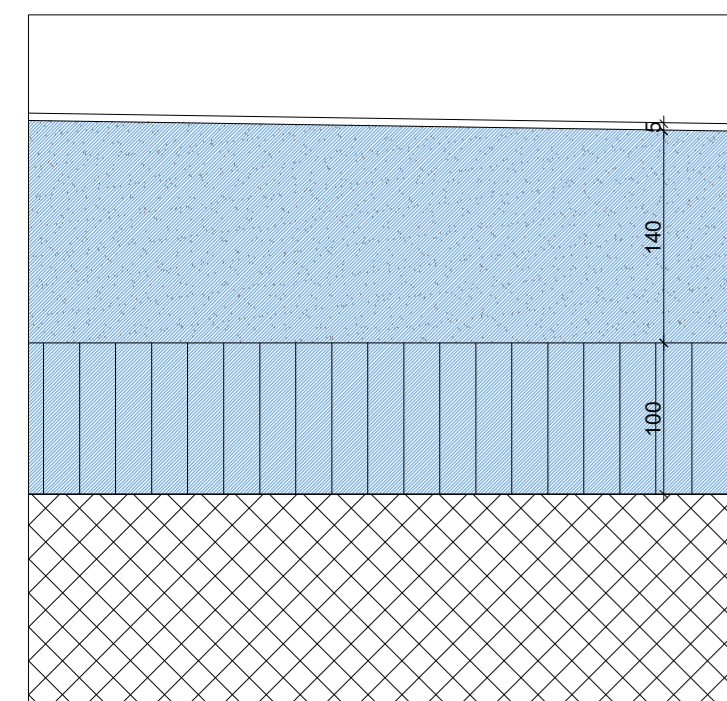
N°	Dis.	Data	Correzioni



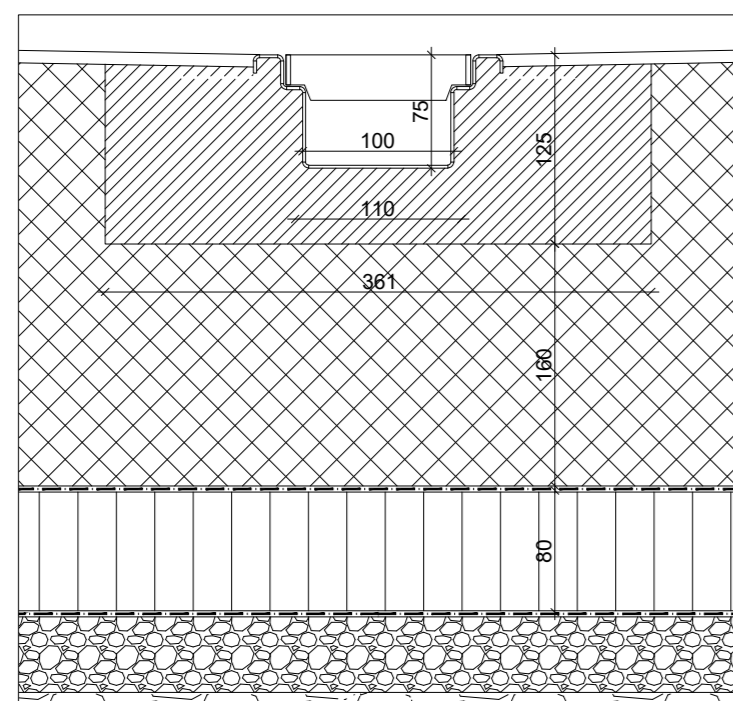
betoncino flottante



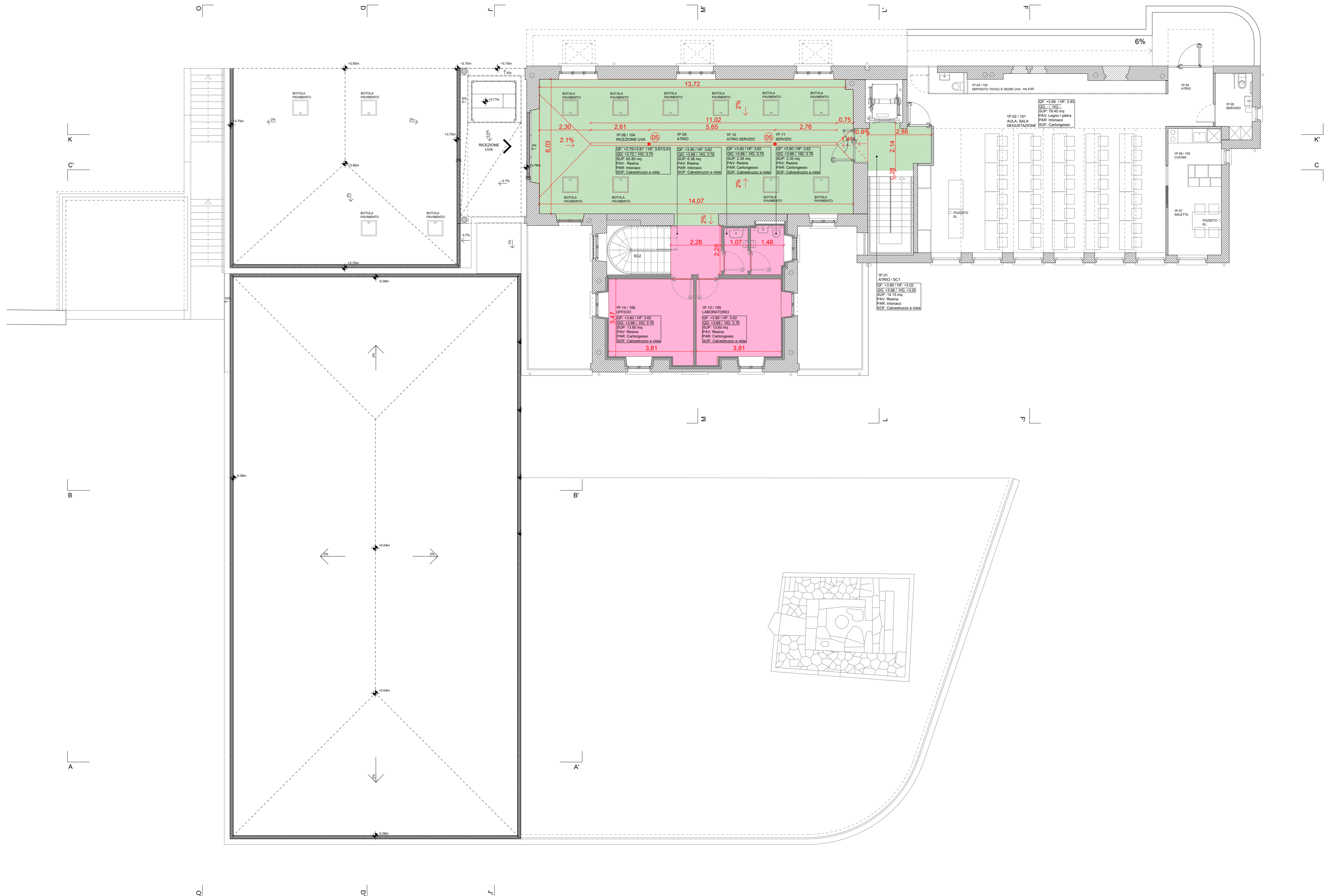
betoncino connesso in pendenza con spessore variabile



massetto in calcestruzzo armato (cella) in pendenza con spessore variabile



platea/soletta in calcestruzzo già costruita e realizzata in pendenza con spessore variabile, per posa canaletta



Oggetto	<b>IAC-MEZZANA-CANTINA VINI</b>			Oggetto N°	<b>E1024</b>	File N°	<b>071</b>	Piano N°	<b>071</b>
Nome Piano	<b>Sottofondi Piano sottotetto</b>			Mappale	<b>631</b>	Variante		<b>V</b>	
Nome File	E1024_A1_PL_P02_00_100_071_41_0.pdf	Formato		Settore		Scala		Data	
Disegnato	Chiara Cattarini	Data	28.07.2025						
Approvato	Nome Cognome	Data	giorno mese anno	84.1 x 59.4	<b>00</b>	<b>1:100</b>	<b>28.07.2025</b>	<b>0</b>	

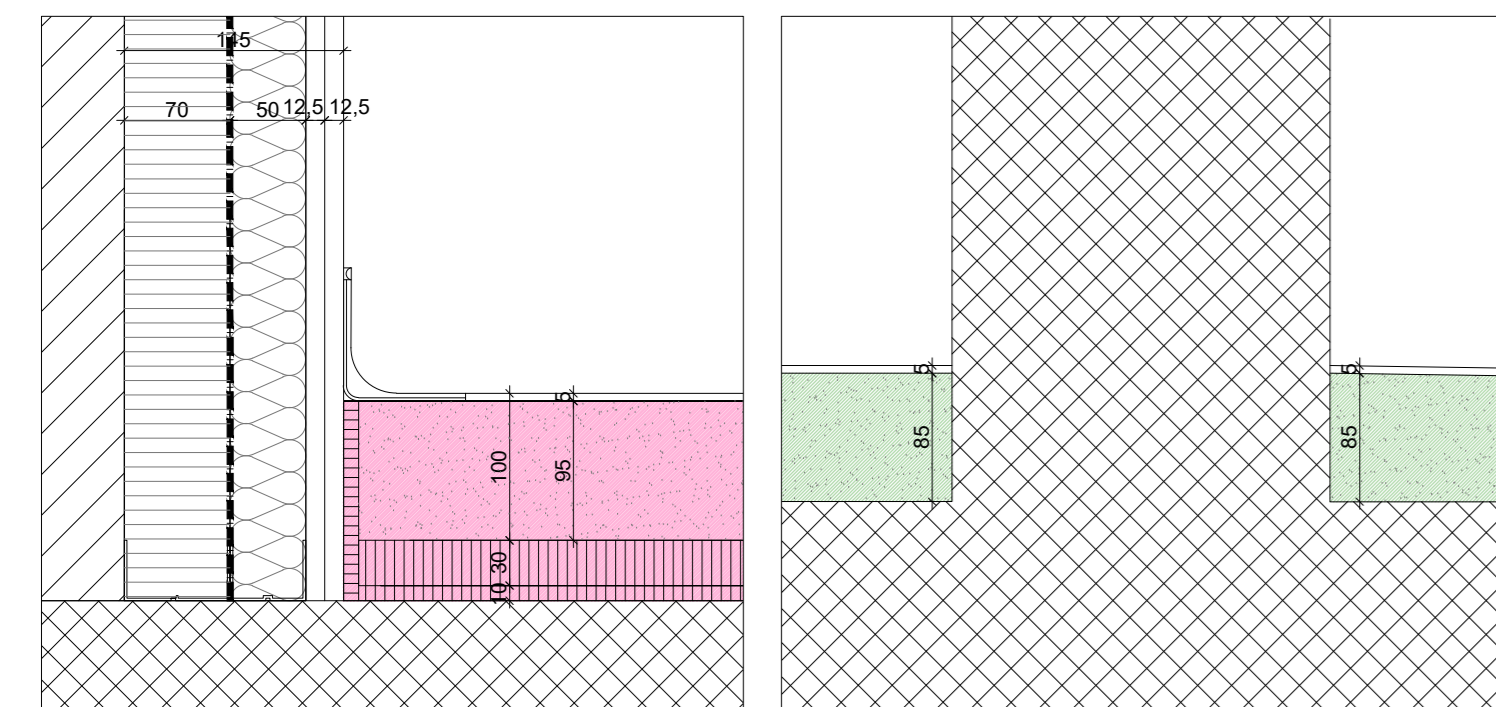
Nome Studio **Sánchez García Arquitectos SAGL** Logo Studio

Via San Rocco 13  
6872 Salorino  
t +41 (0)76 736 29 97  
e-mail : info@jmsg.ch  
web : www.jmsg.ch

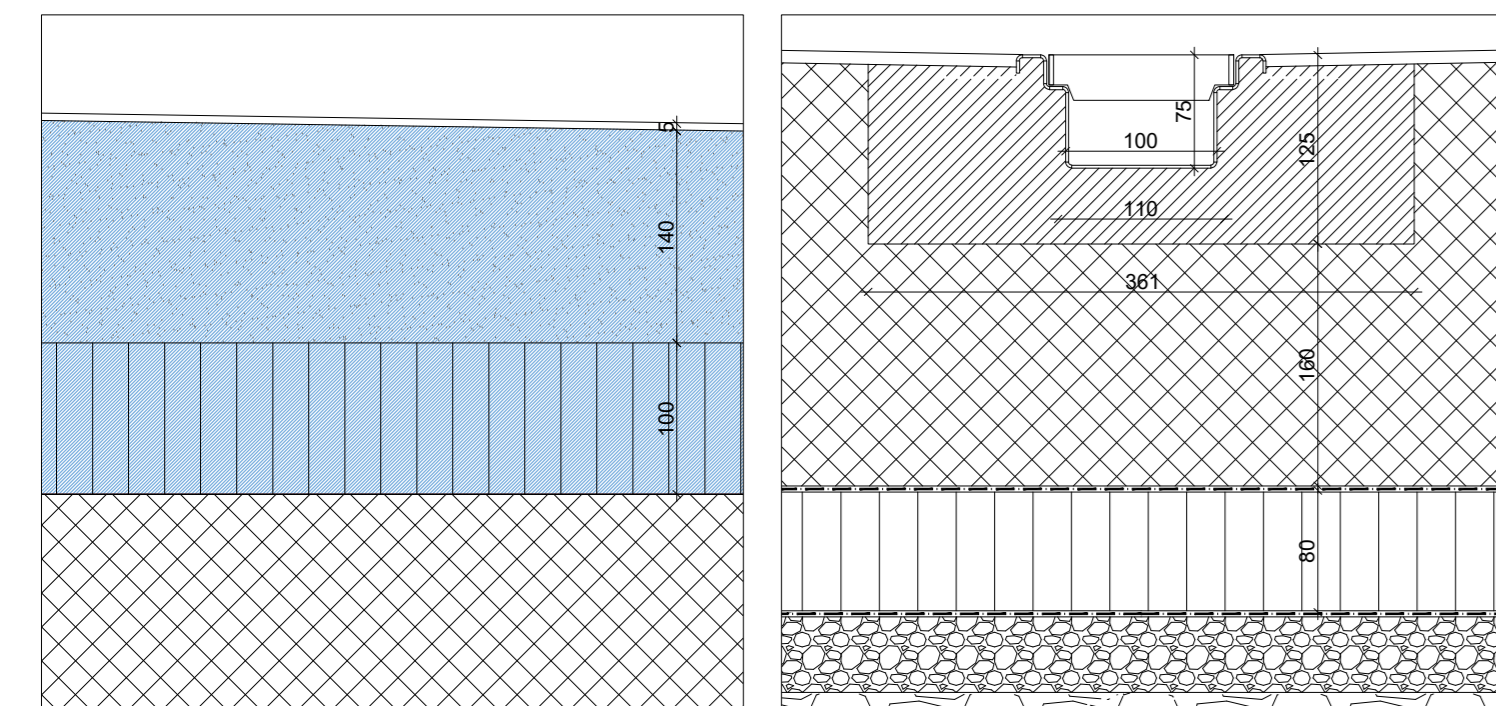
Legenda	ISTANTE:	DFE - Sezione della Logistica 6501 Bellinzona
betoncino flottante	PROPRIETARIO:	DFE - Sezione della Logistica 6501 Bellinzona
betoncino flottante dettaglio A05	PROGETTISTA:	Sánchez García Arquitectos SAGL via San Rocco 13 - 6872 Salorino
betoncino connesso		
betoncino finito a vista liscio fresco su fresco		
massetto in calcestruzzo armato (cella)		
calcestruzzo già eseguito		

LEGENDA APPARECCHI	
02 Piletta di scarico a pavimento con raccordo per resina	
04 Bicchiere verticale Ø110 per collegamento canale	
05 Gully orizzontale EG150 Ø110 per collegamento canale	

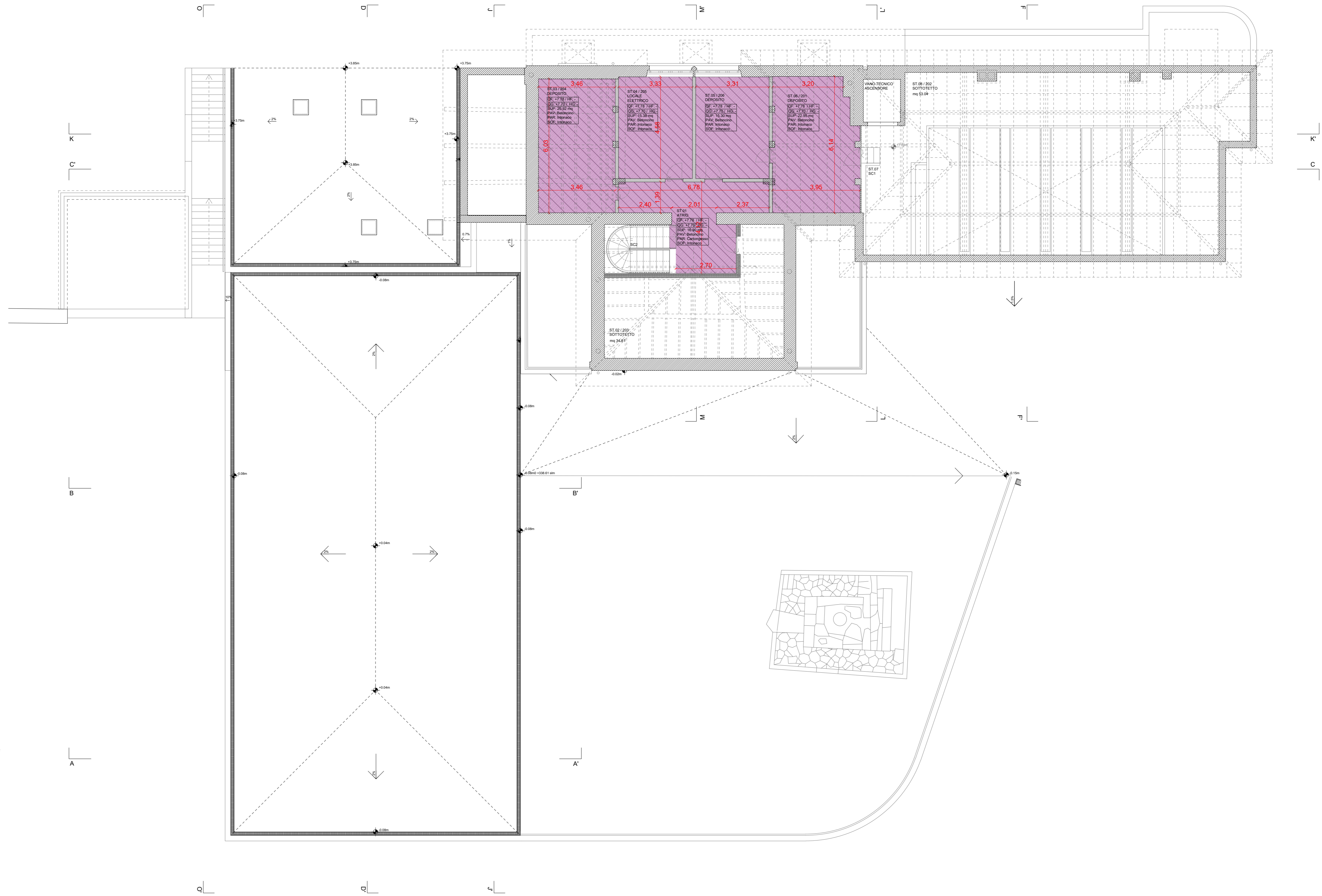
N°	Dis.	Data	Correzioni



betoncino flottante      betoncino connesso in pendenza con spessore variabile



massetto in calcestruzzo armato (cella) in pendenza con spessore variabile      platea/soletta in calcestruzzo già costruita e realizzata in pendenza con spessore variabile, per posa canalette



Oggetto	<b>IAC-MEZZANA-CANTINA VINI</b>			Oggetto N°	E1024	File N°	073	Piano N°	073
Nome Piano	<b>Sottofondi Sezioni cantina esistente</b>			Mappale	631	Variante		V	
Nome File	E1024_A1_SE_S02_00_100_073_41_0.pdf	Formato	Settore	Scala	Data	Modifica			
Disegnato	Chiara Cattarini	Data	28.07.2025	84.1 x 59.4	00	1:100	28.07.2025	0	
Approvato	Nome Cognome	Data	giorno mese anno						

Nome Studio Logo Studio

**Sánchez García Arquitectos SAGL**  
Via San Rocco 13  
6872 Salorino  
t +41 (0)76 736 29 97  
e-mail : info@jmsg.ch  
web : www.jmsg.ch

Legenda

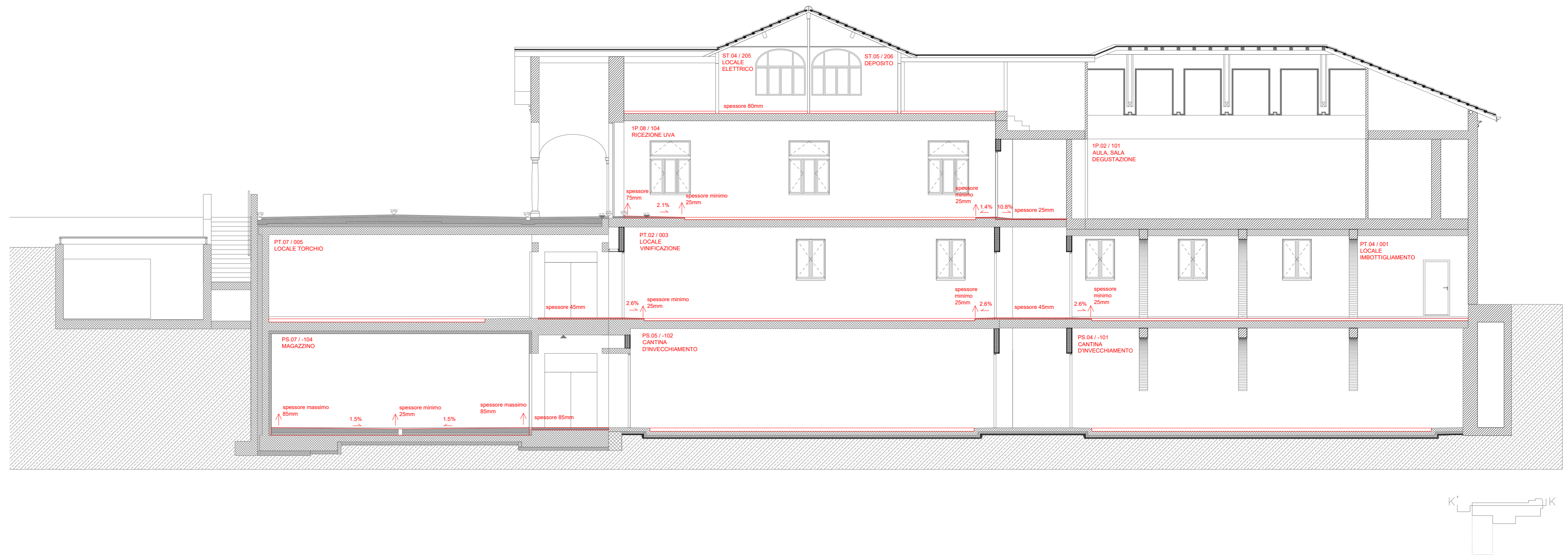
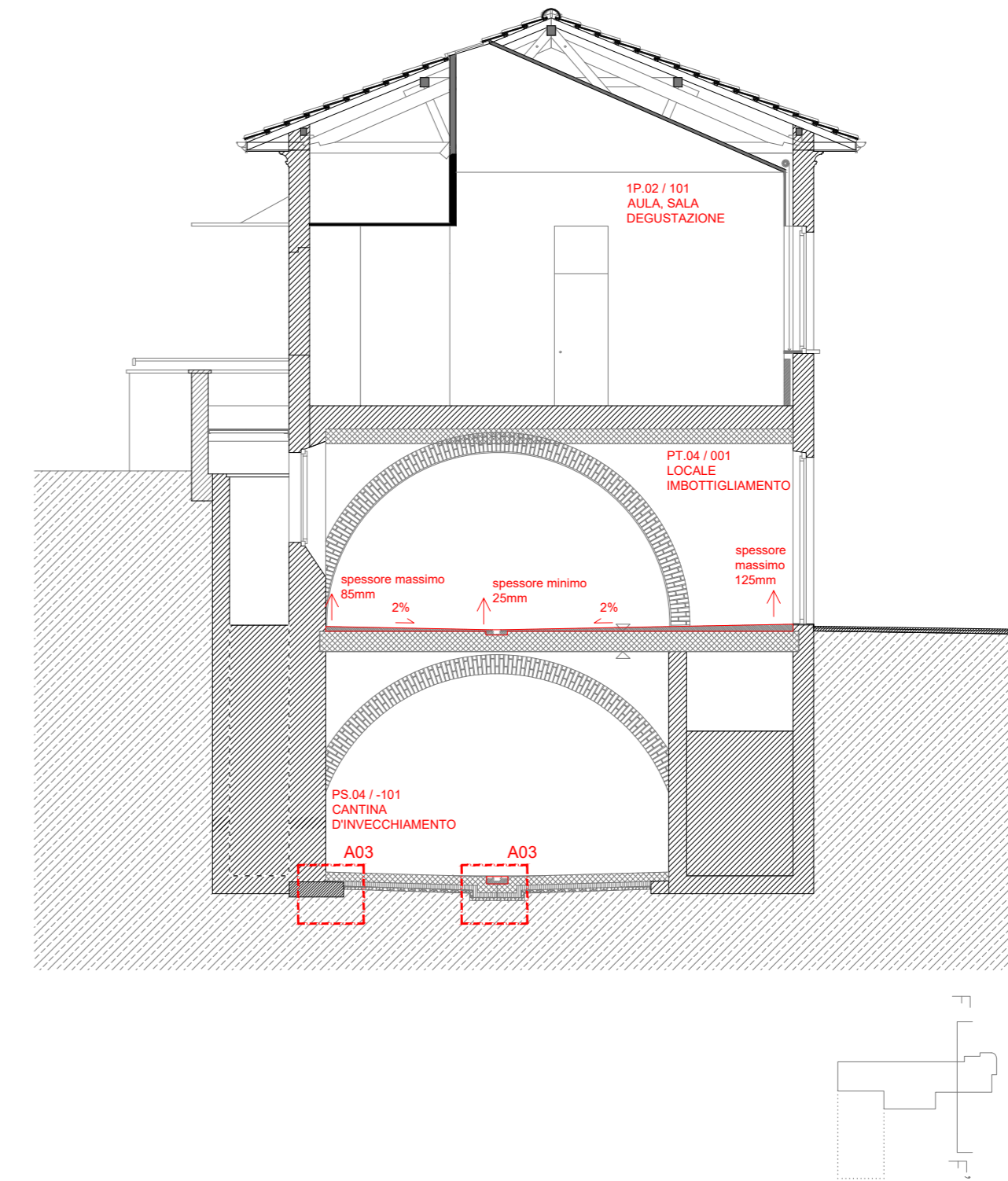
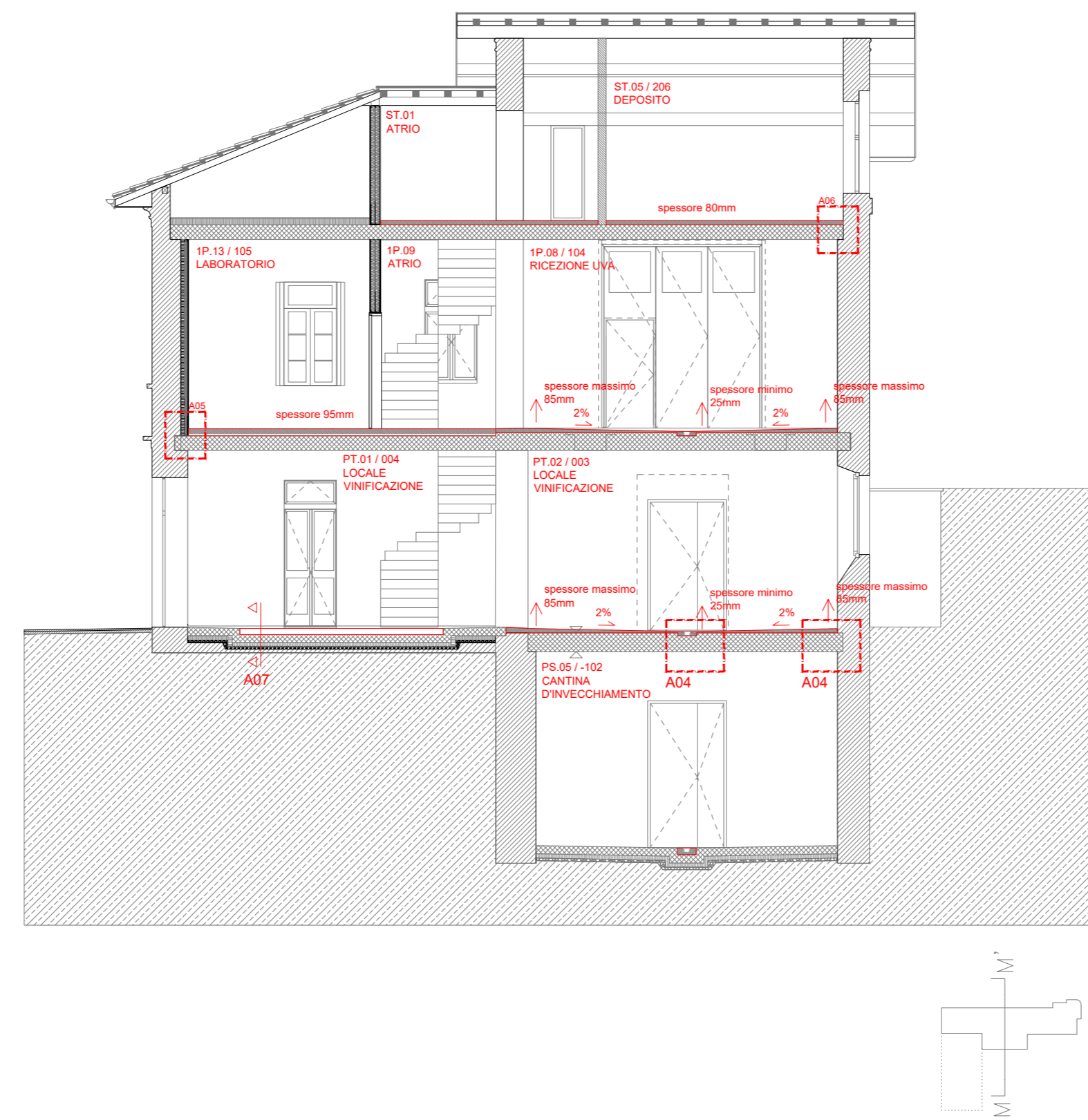
ISTANTE: DFE - Sezione della Logistica  
6501 Bellinzona

PROPRIETARIO: DFE - Sezione della Logistica  
6501 Bellinzona

PROGETTISTA: Sánchez García Arquitectos SAGL  
via San Rocco 13 - 6872 Salorino

N°	Dis.	Data	Correzioni

N°	Dis.	Data	Correzioni



Oggetto	<b>IAC-MEZZANA-CANTINA VINI</b>			Oggetto N°	File N°	Piano N°
Nome Piano	<b>Sottofondi Sezioni ampliamento</b>			Mappale		Variante
Nome File	E1024_A1_SE_S01_00_100_072_41_0.pdf	Formato	Settore	Scala	Data	Modifica
Disegnato	Chiara Cattarini	Data	28.07.2025	84.1 x 59.4	00	1:100
Approvato	Nome Cognome	Data	giorno mese anno		28.07.2025	0

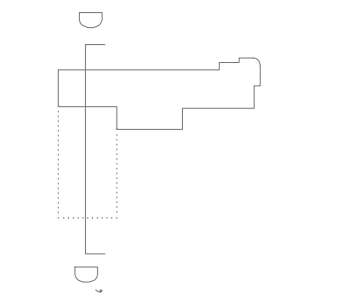
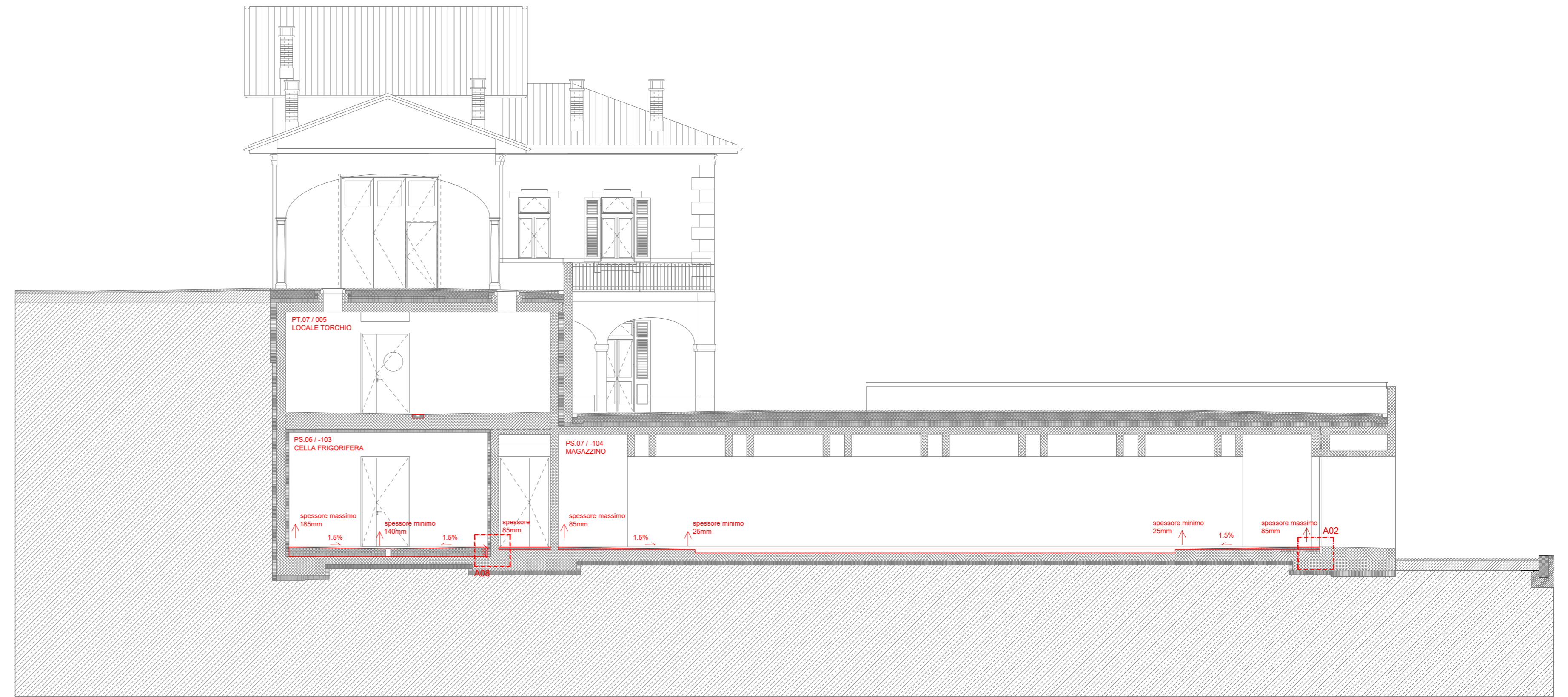
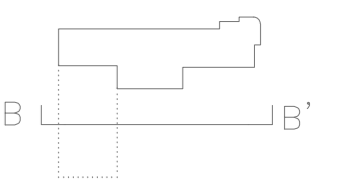
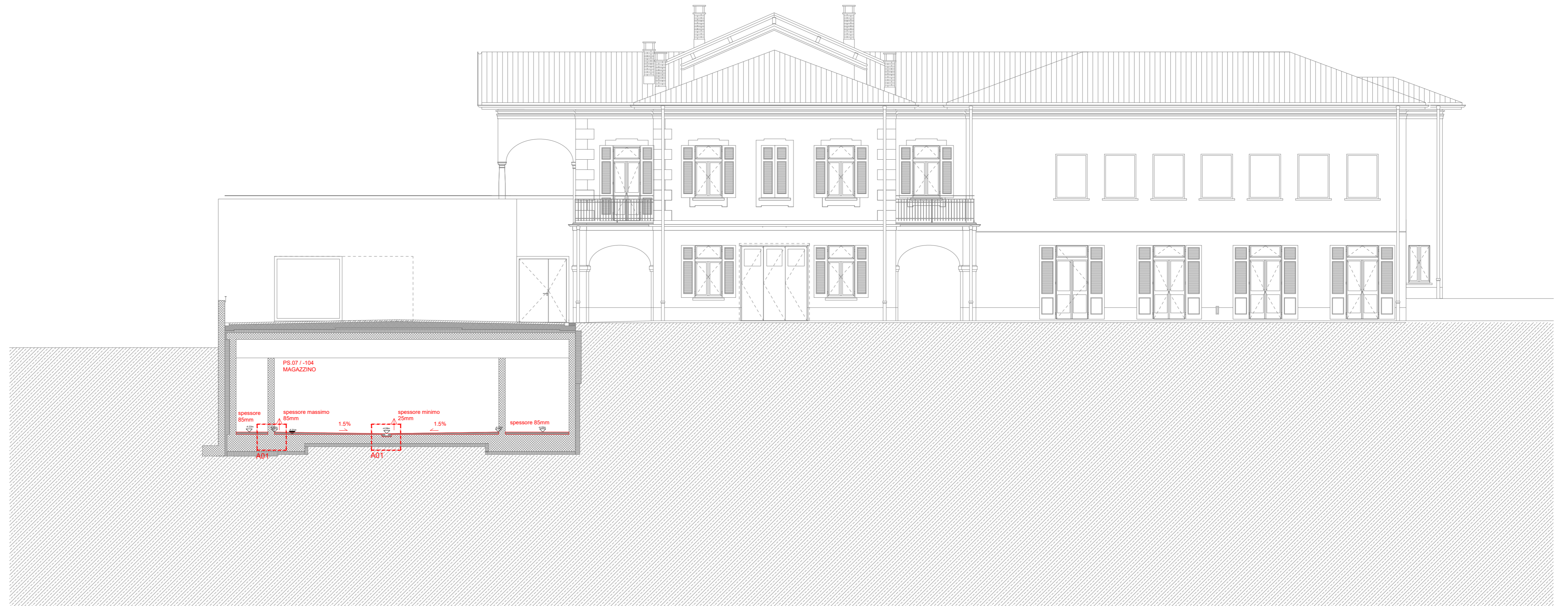
Nome Studio	Logo Studio
<b>Sánchez García Arquitectos SAGL</b>	
Via San Rocco 13 6872 Salorno t +41 (0)76 736 29 97 e-mail : info@jmsg.ch web : www.jmsg.ch	

Legenda

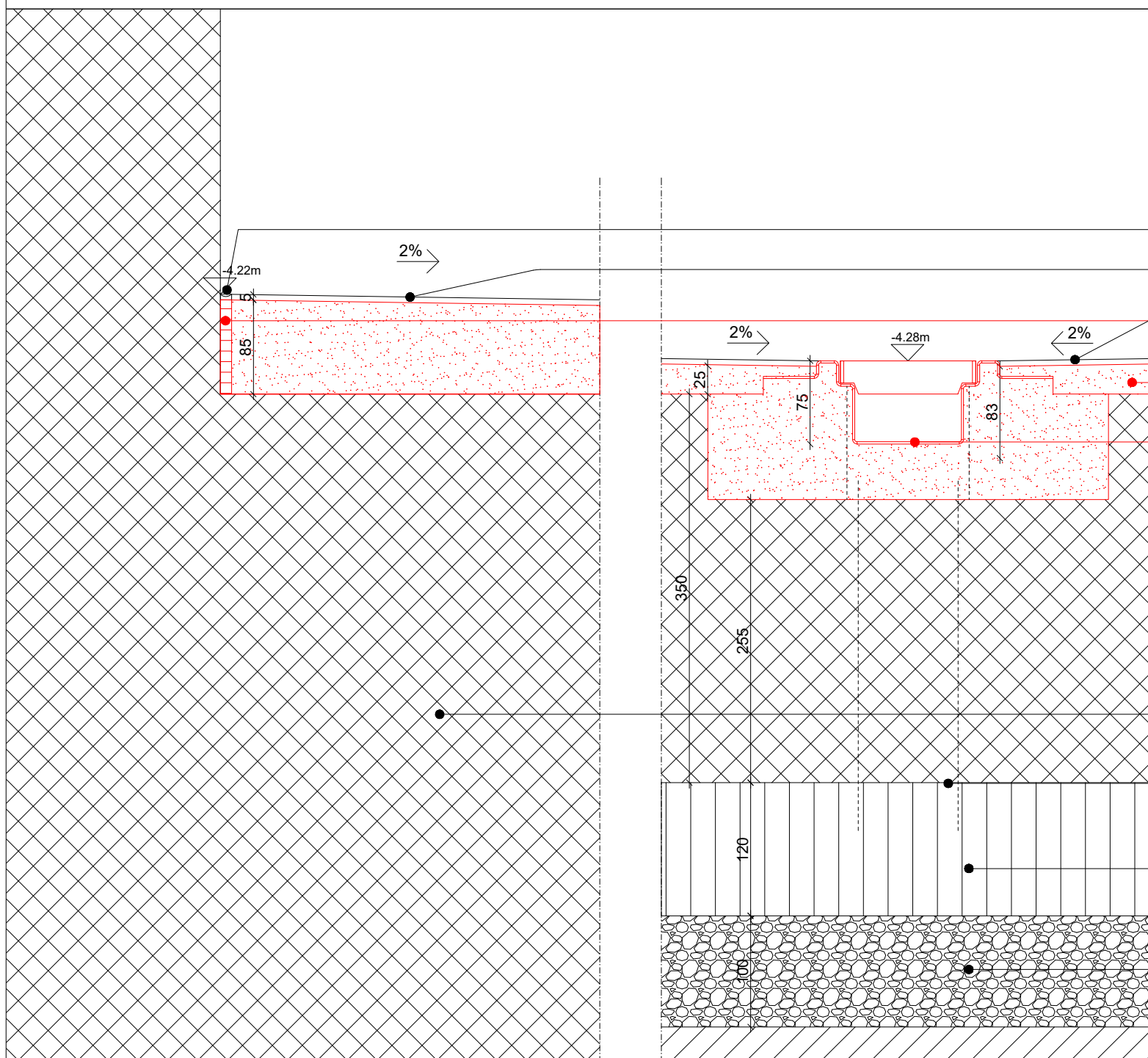
ISTANTE:	DFE - Sezione della Logistica 6501 Bellinzona
PROPRIETARIO:	DFE - Sezione della Logistica 6501 Bellinzona
PROGETTISTA:	Sánchez García Arquitectos SAGL via San Rocco 13 - 6872 Salorno

N°	Dis.	Data	Correzioni

N°	Dis.	Data	Correzioni



Edificio nuovo  
Piano seminterrato  
PS.07 Magazzino



SIGILLATURA ELASTICA  
PAVIMENTO IN RESINA SINTETICA  
TIPO WALO BOLIPOX O EQUIVALENTE

STRISCIA DI BORDO

BETONCINO CONNESSO CON PENDENZA

CANALETTA CON FLANGIA D'ATTACCO  
BILATERALE CON PENDENZA + GRIGLIA

PLATEA IN CALCESTRUZZO ARMATO VASCA BIANCA, 35-65cm

FOGLIO DI SEPARAZIONE IN PE

ISOLAMENTO TERMICO RIGIDO XPS 500 SP=12cm

MAGRONE SP=10cm

PS.07 MAGAZZINO

Edificio nuovo  
Piano seminterrato  
PS.07 magazzino

SERRAMENTO IN LEGNO CON TELAIO E ANTA PER  
ALLOGGIO VETRO DOPPIO CON VALORI UG 1.1W/M2K,  
LISTE FERMAVETRO SIGILLATE CON MASTICE TRASPARENTE,  
DISTANZIATORE DEL VETRO VALORE 0.045W/MK,  
VALORE UF <1.38 W/M2K RISPETTO FINALE DEL  
VALORE UW PER ELEMENTI NUOVI ≤ 1.43 W/M2K  
SECONDO NORMA SIA 332.

PAVIMENTO IN RESINA SINTETICA  
TIPO WALO BOLIPOX O EQUIVALENTE

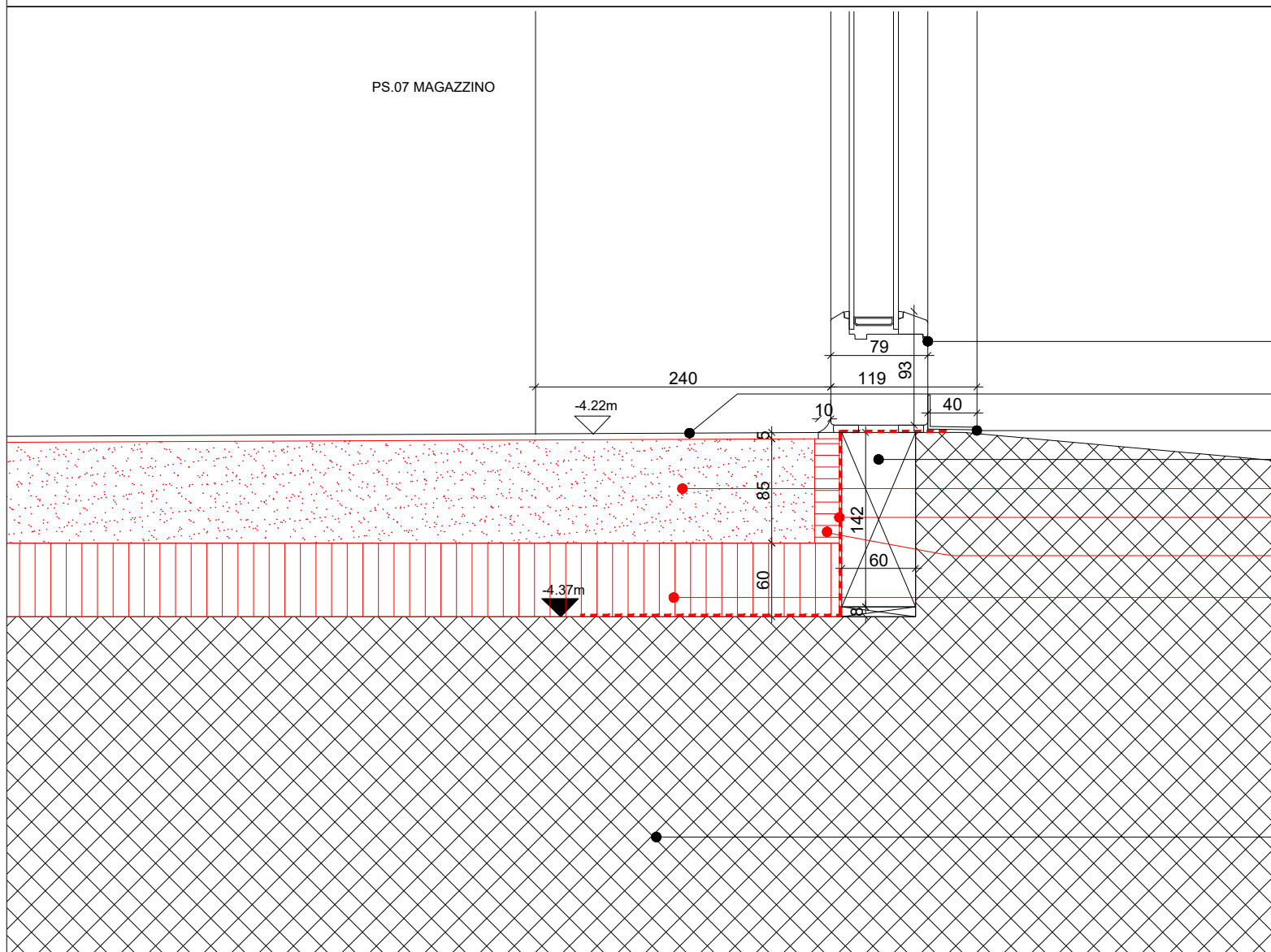
SOGLIA INOX MATT FISSAGGIO MECCANICO

CONTROTELAIO ISOLATO

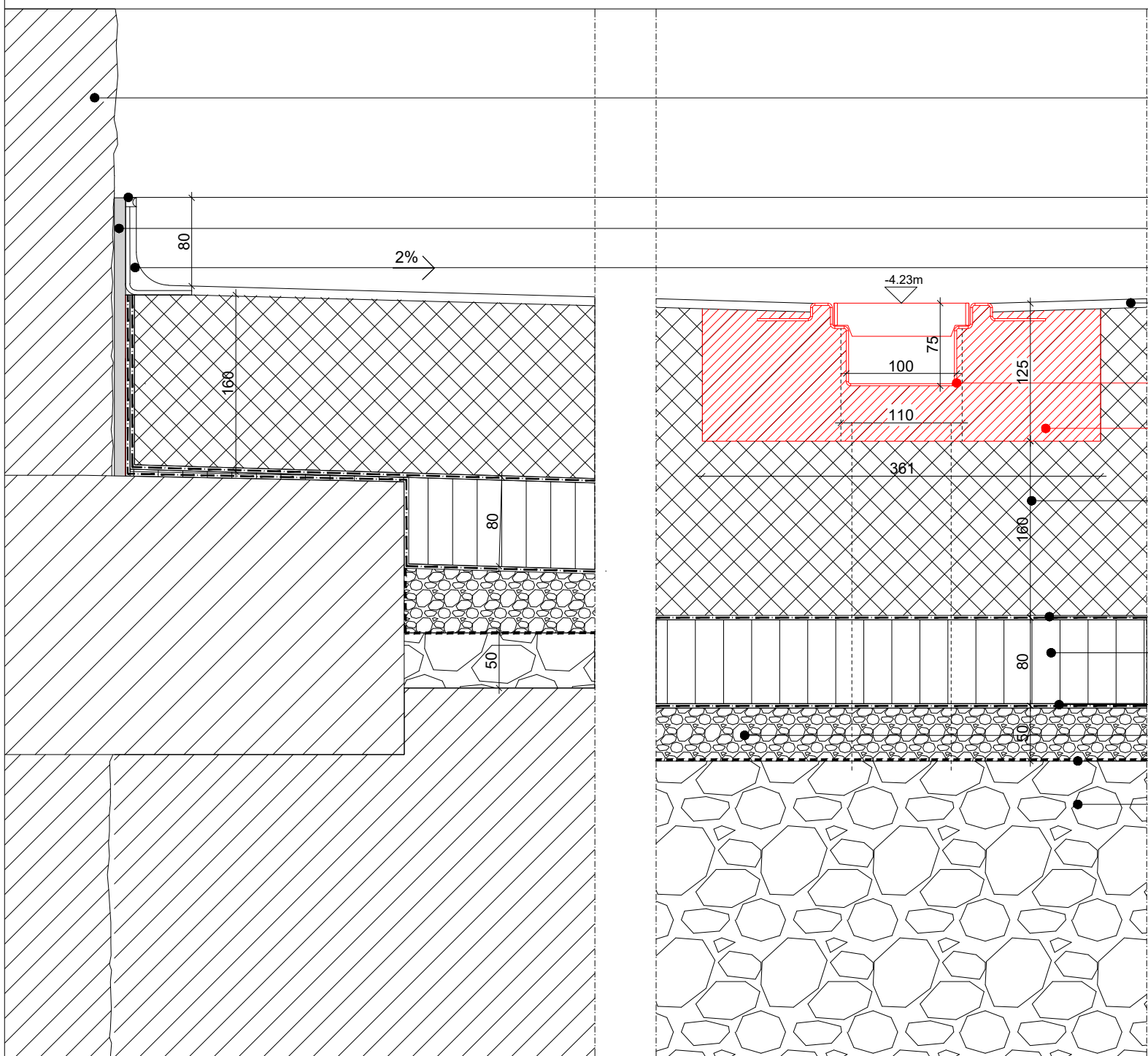
BETONCINO CONNESSO CON PENDENZA

IMPERMEABILIZZAZIONE

ISOLAMENTO TERMICO RIGIDO ROLL SP=2cm  
ISOLAMENTO XPS LAMBDA 0.035 W/MK, SP=6cm,  
120 cm in pianta da filo interno serramento



PLATEA IN CALCESTRUZZO ARMATO VASCA BIANCA, 35-70 cm



MURO ESISTENTE IRREGOLARE IN PIETRA

SIGILLATURA ELASTICA

RINZAFFO CEMENTIZIO FINITURA FRATTAZZO

GUSCIA IN RESINA SINTETICA

TIPO WALO BOLIPOX O EQUIVALENTE, H 8cm

PAVIMENTO IN RESINA SINTETICA

TIPO WALO BOLIPOX O EQUIVALENTE

CANALETTA CON FLANGIA D'ATTACCO  
BILATERALE CON PENDENZA + GRIGLIA

RIEMPIMENTO E RINFIANCO CANALETTA

PLATEA IN CALCESTRUZZO ARMATO CON PENDENZA 2%

BARRIERA A VAPORE SISALEX 514

ISOLAMENTO TERMICO RIGIDO XPS SP=8CM

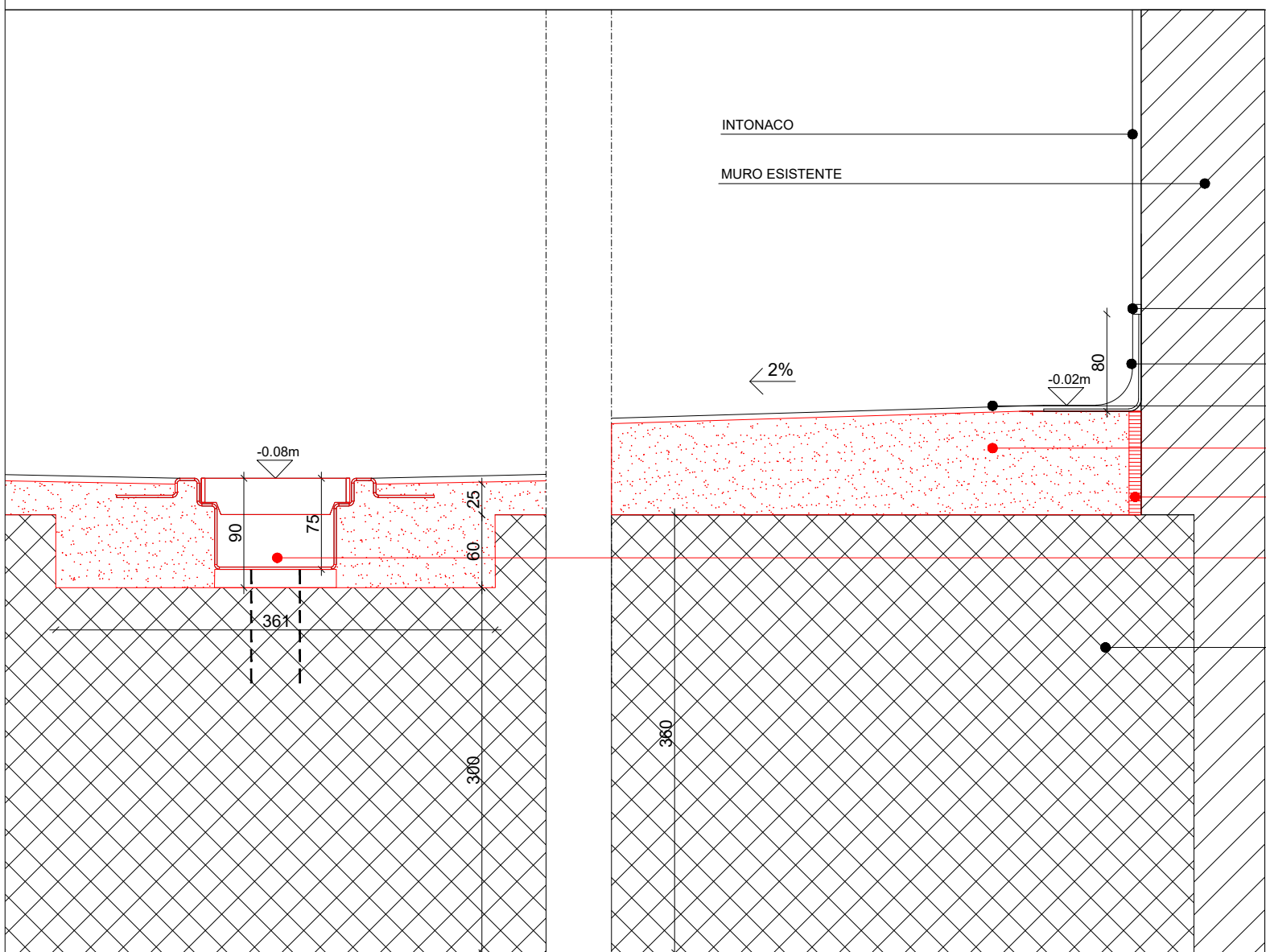
CARTA CATRAMATA CONTRO UMIDITÀ ASCENDENTE  
CON RISVOLTO PERIMETRALE

MAGRONE IN PENDENZA 5CM

FOGLIO DI SEPARAZIONE IN PE

GHIAIA TONDA 16-32mm (TUBI DI DRENAGGIO DN160)

Controtterra edificio esistente  
Piano seminterrato  
PS.04 / PS.05  
Cantina d'invecchiamento



INTONACO

MURO ESISTENTE

Edificio esistente  
Piano terra  
PT.02 locale vinificazione

SIGILLATURA ELASTICA

GUSCIA IN RESINA SINTETICA

TIPO WALO BOLIPOX O EQUIVALENTE, H 8cm

PAVIMENTO IN RESINA SINTETICA

TIPO WALO BOLIPOX O EQUIVALENTE

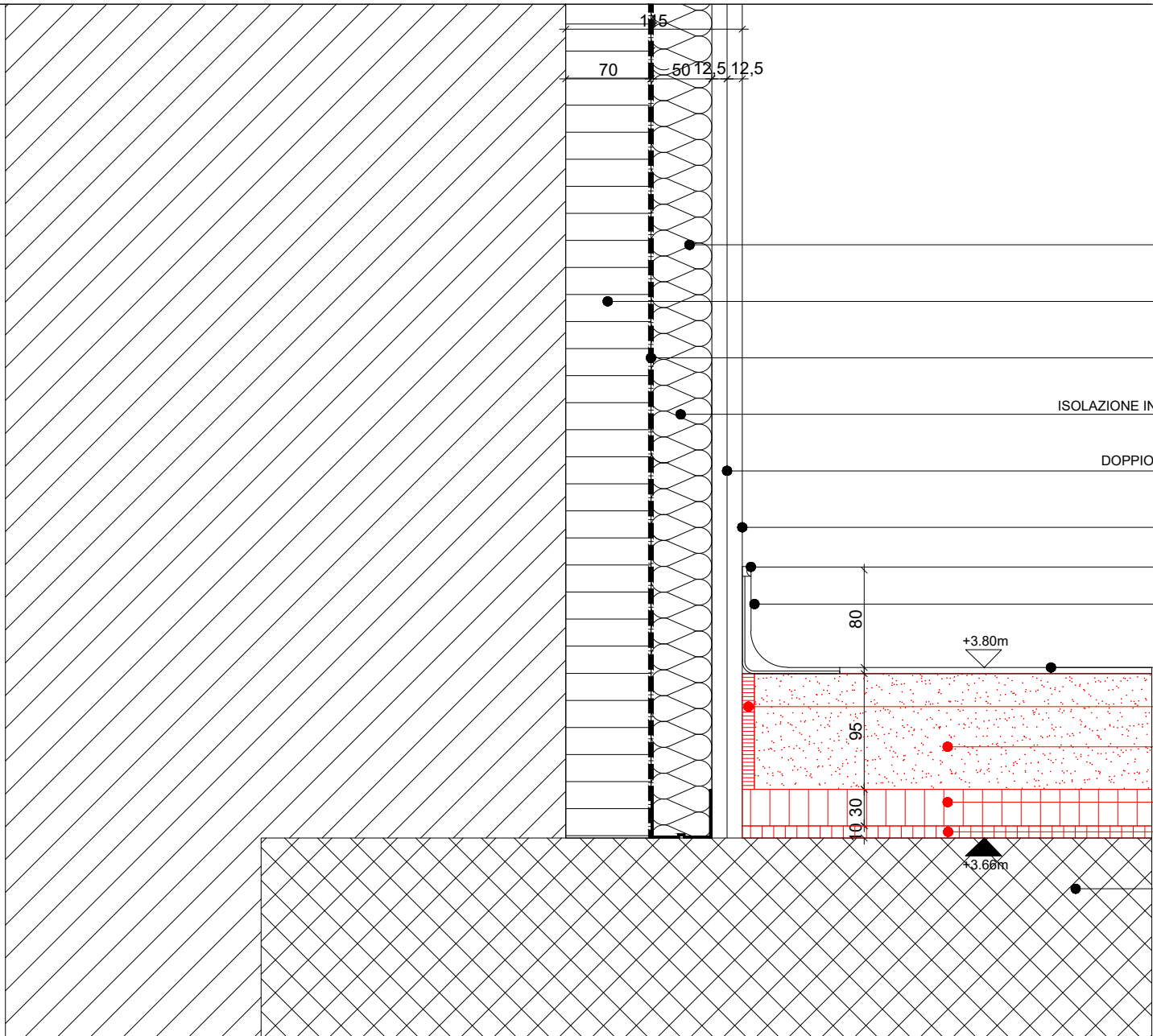
BETONCINO CONNESSO CON PENDENZA

STRISCIA DI BORDO

CANALETTA CON FLANGIA D'ATTACCO  
BILATERALE CON PENDENZA + GRIGLIA

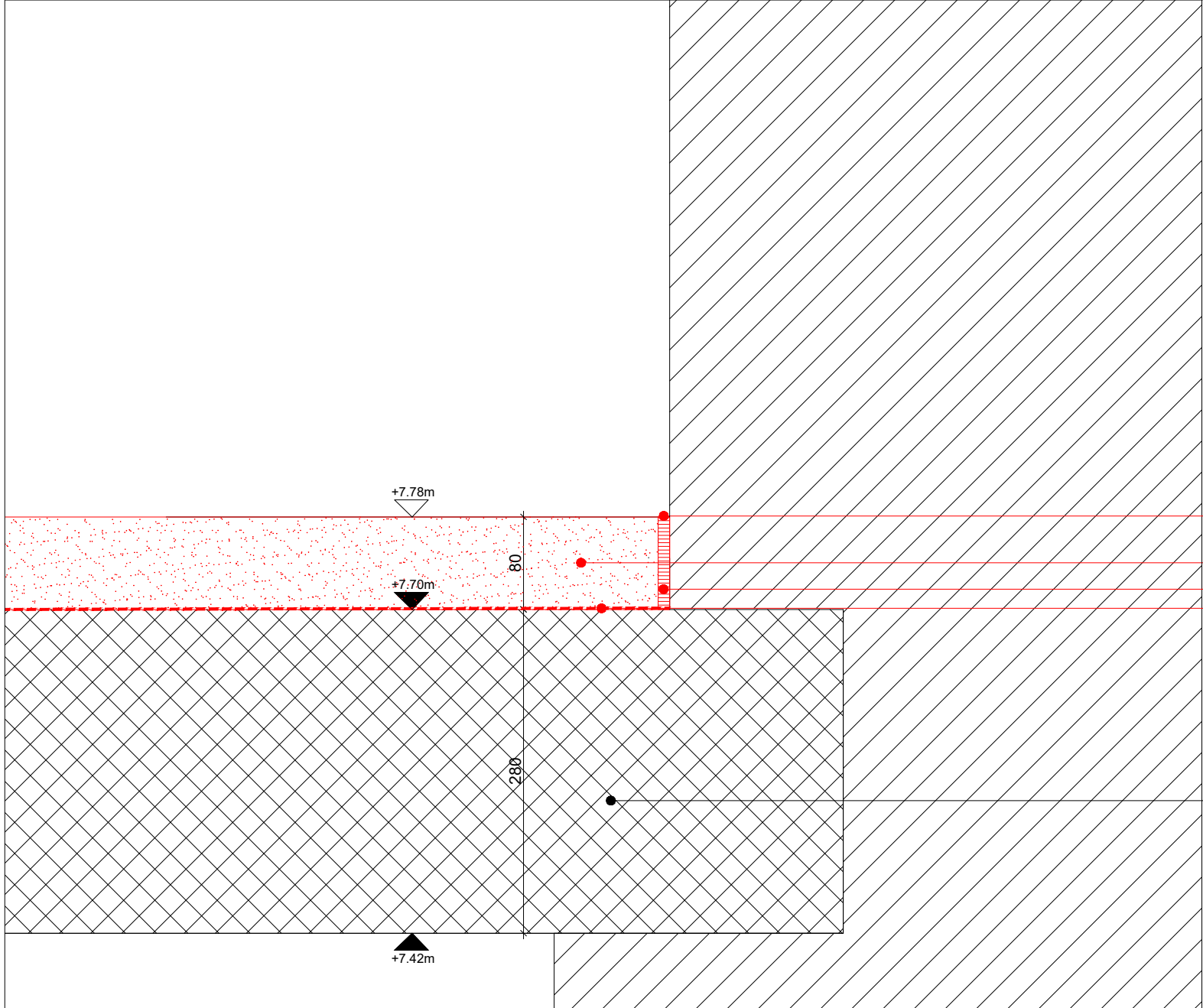
SOLETTA IN CALCESTRUZZO ARMATO

Edificio esistente primo piano  
 Zona ufficio, laboratorio e servizi igienici  
 No raccolta acqua  
 No pendenze no canalette



- CONTROPARETE KNAUF CW50
- ISOLAZIONE IN PIR ALU  $\lambda \leq 0.022$  W/mK SP 70 mm
- BARRIERA AL VAPORE
- ISOLAZIONE IN LANA MINERALE FLUMROC KNAUF FF  $\lambda \leq 0.035$  W/mK SP 40 mm
- DOPPIO STRATO IN CARTONGESSO LASTRA DIAMANT SP. 12,5+12,5 mm
- LISCIATURA TIPO Q3
- SIGILLATURA ELASTICA  
 GUSCIA IN RESINA SINTETICA  
 TIPO WALO BOLIPOX O EQUIVALENTE, H 8cm
- PAVIMENTO IN RESINA SINTETICA  
 TIPO WALO BOLIPOX O EQUIVALENTE
- STRISCIA DI BORDO
- BETONCINO
- ISOLAMENTO TERMICO RIGIDO ROLL SP=3cm  
 ANTICALPESTIO TIPO Isolmant Bplus  $\Delta Lw > 30$  dB
- SOLETTA IN CALCESTRUZZO ARMATO

Edificio esistente piano sottotetto  
 ST.04 / ST.05  
 No raccolta acqua  
 No pendenze no canalette



- SIGILLATURA ELASTICA
- BETONCINO FINITO LISCIATO FRESCO  
 SU FRESCO CON SPOLVERO DI QUARZO SP.8cm
- STRISCIA DI BORDO  
 TELO DI SEPARAZIONE IN PE
- SOLETTA IN CALCESTRUZZO ARMATO

PT.01  
LOCALE  
VIVIFICAZIONE

MURO ESISTENTE IRREGOLARE IN PIETRA

SIGILLATURA ELASTICA

RINZAFFO CEMENTIZIO FINITURA FRATTAZZO

-0.02m

100

75

125

200

-0.345m

80

30

Controtterra edificio esistente  
Piano terra  
PT.01  
Locale vinificazione

GUSCIA IN RESINA SINTETICA  
TIPO WALO BOLIPOX O EQUIVALENTE, H 8cm

PAVIMENTO IN RESINA SINTETICA  
TIPO WALO BOLIPOX O EQUIVALENTE

CANALETTA CON FLANGIA D'ATTACCO  
BILATERALE CON PENDENZA + GRIGLIA

RIEMPIMENTO E RINFIANCO CANALETTA

PLATEA IN CALCESTRUZZO ARMATO CON PENDENZA 2%

BARRIERA A VAPORE SISALEX 514

ISOLAMENTO TERMICO RIGIDO XPS SP.8cm

CARTA CATRAMATA CONTRO UMIDITÀ ASCENDENTE  
CON RISVOLTO PERIMETRALE

MAGRONE IN PENDENZA 5cm

MURO E FONDAZIONE ESISTENTE

TERRENO

PS.10  
ATRIO

PS.06  
CELLA  
FRIGORIFERA

Edificio nuovo  
Piano seminterrato  
PS.06 Cella frigorifera  
PS.10 Atrio

PANNELLO PREFABRICATO CELLA FRIGORIFERA SP.10 cm

SIGILLATURA ELASTICA

GUSCIA IN RESINA SINTETICA  
TIPO WALO BOLIPOX O EQUIVALENTE, H 8cm

PAVIMENTO IN RESINA SINTETICA  
TIPO WALO BOLIPOX O EQUIVALENTE

MASSETTO IN CALCESTRUZZO ARMATO  
CON PENDENZA SP MIN. 14cm

STRISCIA DI BORDO

BARRIERA A VAPORE SD≥1500m

ISOLAMENTO TERMICO PIR-ALU HD SP. 10cm con lastre nastrate

PLATEA IN CALCESTRUZZO ARMATO VASCA BIANCA

-4.22m

-4.31m

5

85

100

80

-4.22m

100