

Dipartimento delle finanze e dell'economia
Sezione della logistica
Via del Carmagnola 7
6500 Bellinzona
T+41 (0)91 814 77 11
F+41 (0)91 814 77 19
e-mail : dfe-s@es.ch
web : www.finanze.ch

Repubblica
e Cantone
Ticino

Oggetto	PALAZZO DEGLI STUDI - LUGANO	Oggetto N°	E2060	File N°	001	Piano N°	001
Nome Piano	PIANTA PIANO SEMINTERRATO	Mappale	383	Varie			
Nome File	E2060_A1_PL_PC1_00_100_001_51_1.dwg	Formato		Settore			
Disegnato	RLA	Data	02.10.2025	Scala	1:100		
Approvato	Leuzinger / Vicari	Data	02.10.2025				

0 1 2 3 5m

ETHISA/OTIA
REMO LEUZINGER CLAUDIO VICARI ARCHITETTI
225 PASTILI - RISTRUTTURAZIONE DEGLI SPAZI INTERNI DEL PALAZZO
DEGLI STUDI DI LUGANO
DIS: CC
DATA: 02.10.2025
SCALE: 1:100
INFORMATICA: RLA
COMMITTENTE: DECS - DIVISIONE DELLA SCUOLA
DIRE - SEZIONE DELLA LOGISTICA
DIM: 147,0 x 59,4
VERBA/VERBA/VERBA
PIANTA PIANO SEMINTERRATO
Piani ESECUTIVI
PE 5.1.00

LE MISURE SONO DA VERIFICARE SULLA COSTRUZIONE. EVENTUALI DIFFERENZE SONO DA SEGNALARE ALLA DIREZIONE LAVORI
STRUTTURE: VEDI PIANI INGEGNERE CIVILE IMPIANTI: VEDI PIANI INGEGNERI CONSULENTI

N°	Dis.	Data	Comenzioni	N°	Dis.	Data	Comenzioni
01	cc	02.10.2025	pianific. cantoniere lato SUD - NORD tutti i piani	06	cc	21.05.2025	chiusura nicchie auto -121 (motivo stato)
02	cc	23.04.2025	travi centrale tecnica storica	07	cc	02.10.2025	chiusura nicchie auto PC e PT
03	cc	25.04.2025	piano interrato nicchie diverse dai rilievi				
04	cc	14.05.2025	piano interrato pareti locali tecnici demolizioni				
05	cc	14.05.2025	posizione dei pozzetti a pavimento a tutti i piani				

LEGENDA

MATERIALI:

- MURI IN PIETRAMME - ESISTENTE
- MURI IN CALCESTRUZZO - NUOVI
- MURI IN LATERIZZO - NUOVI
- LANA MINERALE - NUOVA
- MURI CARTONGESSO - NUOVI
- PARETI IN LAMINATO - NUOVE
- CAPRIATE IN LEGNO - NUOVE

LEGENDA PAVIMENTI NUOVI

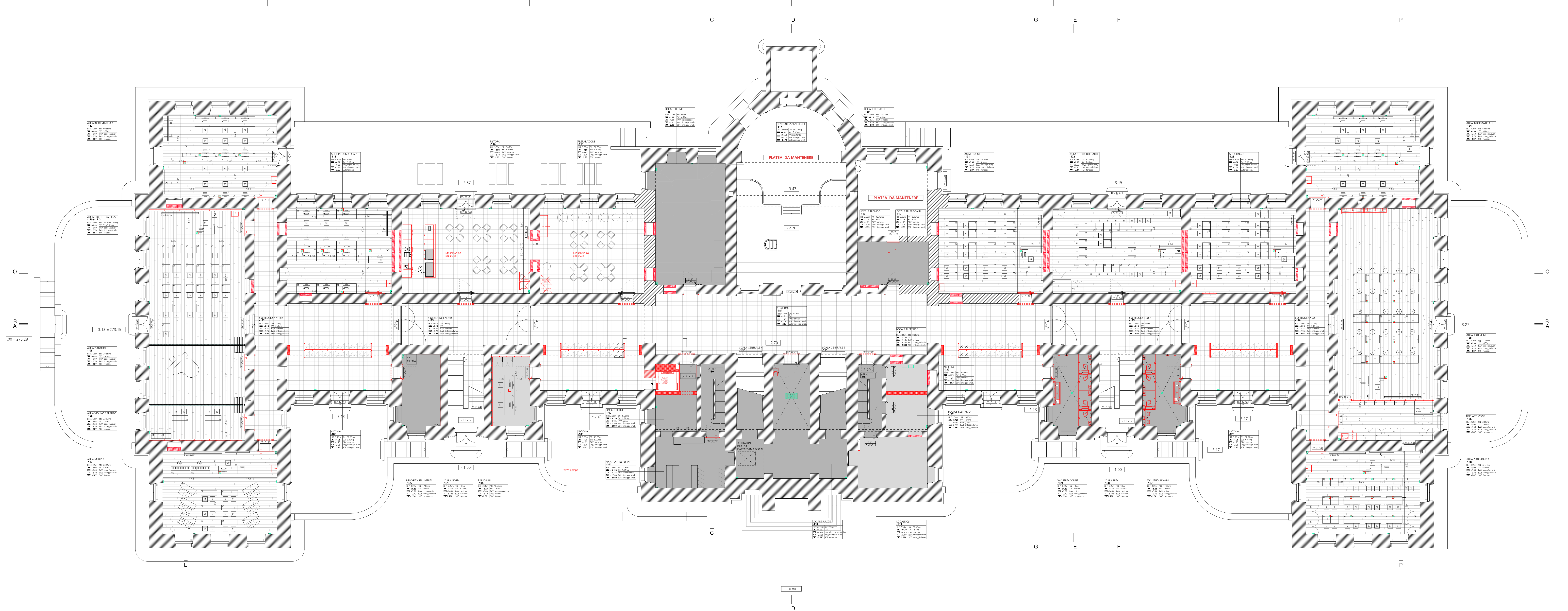
- PAVIMENTI IN PIASTRELLE
- PAVIMENTI IN LEGNO - NUOVO
- PAVIMENTI IN LEGNO - RESTAURO
- PAVIMENTI IN CALCESTRUZZO CORAZZATO
- PAVIMENTI IN BETONCINO
- PAVIMENTI IN GOMMA

PIANO CANTINA - MATTONI BKS

- Intonaco 3cm
- Mattoni 20cm
- Lana minerale 10cm
- Mattoni 20cm
- Intonaco 3cm

PIANO TERRA - MATTONI IN COTTO

- Intonaco 3cm
- Mattoni 18cm (al piano cantina BKS)
- Lana minerale 10cm
- Mattoni 15cm (al piano cantina BKS)
- Intonaco 3cm



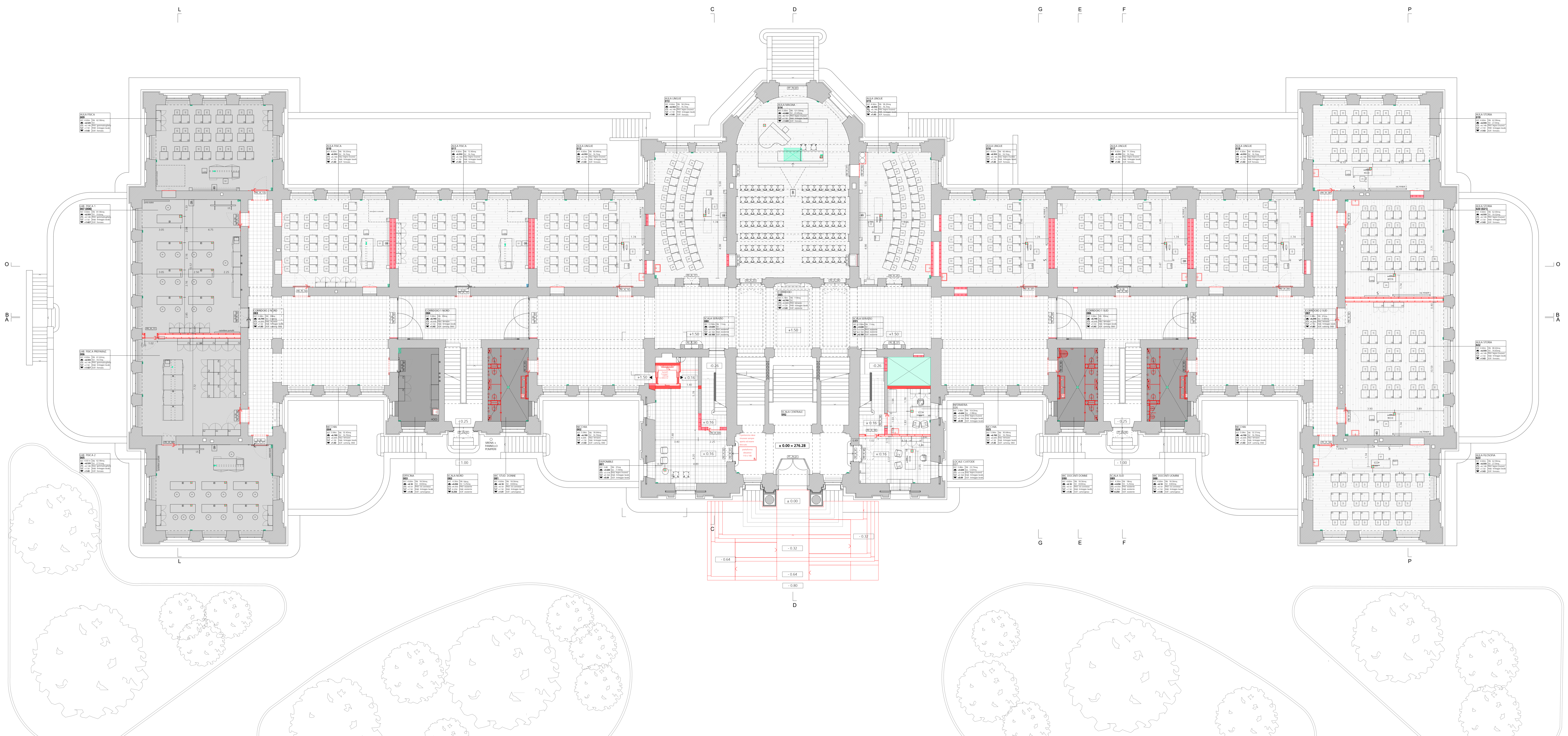
Oggetto	PALAZZO DEGLI STUDI - LUGANO	Oggetto N°	E2060	File N°	002	Piano N°	002
Nome Piano	PIANTA PIANO TERRENO	Mappale	383	Varie	1		
Nome File	E2060_A1_PL_P00_00_100_002_51_1.dwg	Formato		Settore		Scala	
Disegnato	RLA	Data	02.10.2025				
Approvato	Leuzinger / Vicari	Data	02.10.2025				

■ ESISTENTE	■ DEMOLIZIONE	■ NUOVO
ETHSIA/OTIA 225 PASTILI - RISTRUTTURAZIONE DEGLI SPAZI INTERNI DEL PALAZZO DEGLI STUDI DI LUGANO		
Piazza Marco Polo 17 CH-6900 Lugano T+41 91 812 82 42 F+41 91 812 82 15 info@ethsia.com.ch ethsia@ethsia.com.ch	DIS: CC DATA: 02.10.2025 SCALA: 1:100 DIM: 147,0 x 59,4	PE: 5.1.01
PIANTA PIANO TERRENO PIANI ESECUTIVI		

LE MISURE SONO DA VERIFICARE SULLA COSTRUZIONE, EVENTUALI DIFFERENZE SONO DA SEGNALARE ALLA DIREZIONE LAVORI
 STRUTTURE : VEDI PIANI INGEGNERI CIVILE IMPIANTI : VEDI PIANI INGEGNERI CONSULENTI

N°	Dis.	Data	Correzioni
01	cc	02.10.2025	giante cantonesse lat. SUD - NORD tutti i piani
02	cc	23.04.2025	travi centrale tecnica storica
03	cc	25.04.2025	piano interrato nicchie diverse da rilievo
04	cc	14.05.2025	piano interrato pareti locali tecnici demolizioni
05	cc	14.05.2025	posizione dei pozzetti a pavimento a tutti i piani

MATERIALI:		MATERIALI:	
■ MURI IN PIETREME - ESISTENTI	■ PAVIMENTI IN PIASTRELLE	■ MURI IN CALCESTRUZZO - NUOVI	■ PAVIMENTI IN LEGNO - NUOVO
■ MURI IN LATERIZIO - NUOVI	■ PAVIMENTI IN LEGNO - RESTAURO	■ LANA MINERALE - NUOVA	■ PAVIMENTI IN CALCESTRUZZO CORAZZATO
■ MURI CARTONGESSO - NUOVI	■ PAVIMENTI IN BETONCINO	■ PARETI IN LAMINATO - NUOVE	■ PAVIMENTI IN GOMMA
■ CAPRIATE IN LEGNO - NUOVE			



Oggetto	PALAZZO DEGLI STUDI - LUGANO	Oggetto N°	E2060	File N°	003	Piano N°	003
Nome Piano	PIANTA PIANO PRIMO	Mappale	383	Variente	1		
Nome File	E2060_A1_PL_P01_00_100_003_51_1.dwg	Formato	147,0 x 59,4	Settore	00	Scala	1:100
Disegnato	RLA	Data	02.10.2025	Approvato	Leuzinger / Vicari	Data	02.10.2025

■ ESISTENTE ■ DEMOLIZIONE ■ NUOVO

0 1 2 3 5m

ETHSIA/OTIA
 REMO LEUZINGER CLAUDIO VICARI ARCHITETTI
 225 PASTILU - RISTRUTTURAZIONE DEGLI SPAZI INTERNI DEL PALAZZO DEGLI STUDI DI LUGANO
 DIS: CC
 DATA: 02.10.2025
 SCALA: 1:100
 COMMITTENTE: DECS - DIVISIONE DELLA SCUOLA
 DFE - SEZIONE DELLA LOGISTICA
 DIM: 147,0 x 59,4
PIANTA PIANO PRIMO
 PIANI ESECUTIVI
 PE 5.1.02

LE MISURE SONO DA VERIFICARE SULLA COSTRUZIONE, EVENTUALI DIFFERENZE SONO DA SEGNALARE ALLA DIREZIONE LAVORI
 STRUTTURE : VEDI PIANI INGEGNERE CIVILE
 IMPIANTI : VEDI PIANI INGEGNERI CONSULENTI

N°	Dis.	Data	Correzioni	N°	Dis.	Data	Correzioni
01	cc	02.10.2025	pareti cartongesso lato SUD - NORD tutti i piani	06	cc	21.05.2025	chiusura nicchie auto -121 (motile statio)
02	cc	23.04.2025	travi centrale tecnica storica	07	cc	02.10.2025	chiusura nicchie auto PC e PT
03	cc	25.04.2025	piano interrato nicchie diverse dai rilievi				
04	cc	14.05.2025	piano interrato pareti locali tecnici demolizioni				
05	cc	14.05.2025	posizione dei pozzetti a pavimento a tutti i piani				

LEGENDA

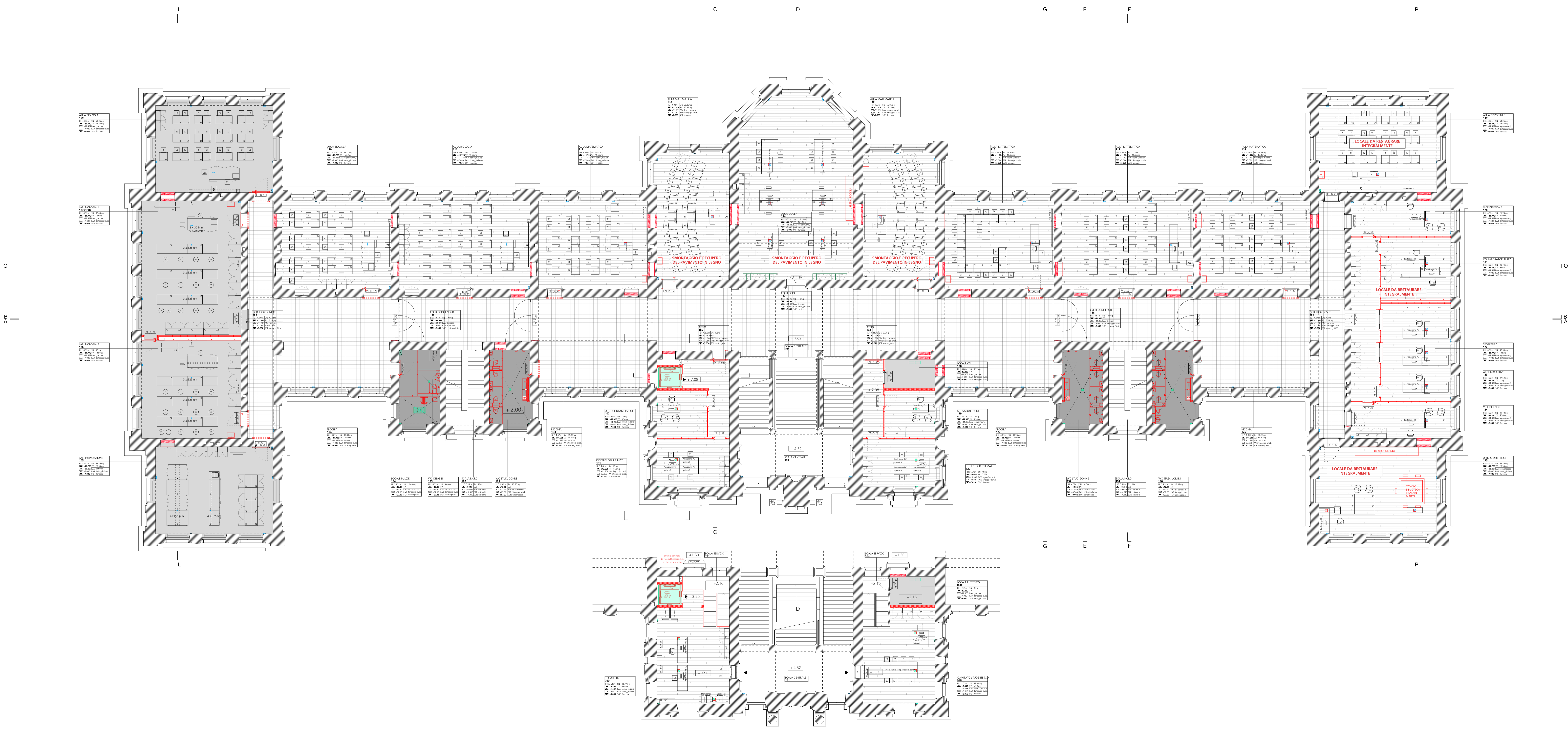
MATERIALI:

- MURI IN PIETREME - ESISTENTI
- MURI IN CALCESTRUZZO - NUOVI
- MURI IN LATERIZIO - NUOVI
- LANA MINERALE - NUOVA
- MURI CARTONGESSO - NUOVI
- PARETI IN LAMINATO - NUOVE
- CAPRIATE IN LEGNO - NUOVE

LEGENDA PAVIMENTI NUOVI

MATERIALI:

- PAVIMENTI IN PIASTRELLE
- PAVIMENTI IN LEGNO - NUOVO
- PAVIMENTI IN LEGNO - RESTAURO
- PAVIMENTI IN CALCESTRUZZO CORAZZATO
- PAVIMENTI IN BETONCINO
- PAVIMENTI IN GOMMA



Oggetto	PALAZZO DEGLI STUDI - LUGANO	Oggetto N°	E2060	File N°	004	Piano N°	004
Nome Piano	PIANTA PIANO SECONDO	Mappale	383	Variente	1		
Nome File	E2060_A1_PL_P02_00_100_004_51_1.dwg	Formato		Settore		Scala	
Disegnato	RLA	Data	02.10.2025				
Approvato	Leuzinger / Vicari	Data	02.10.2025				

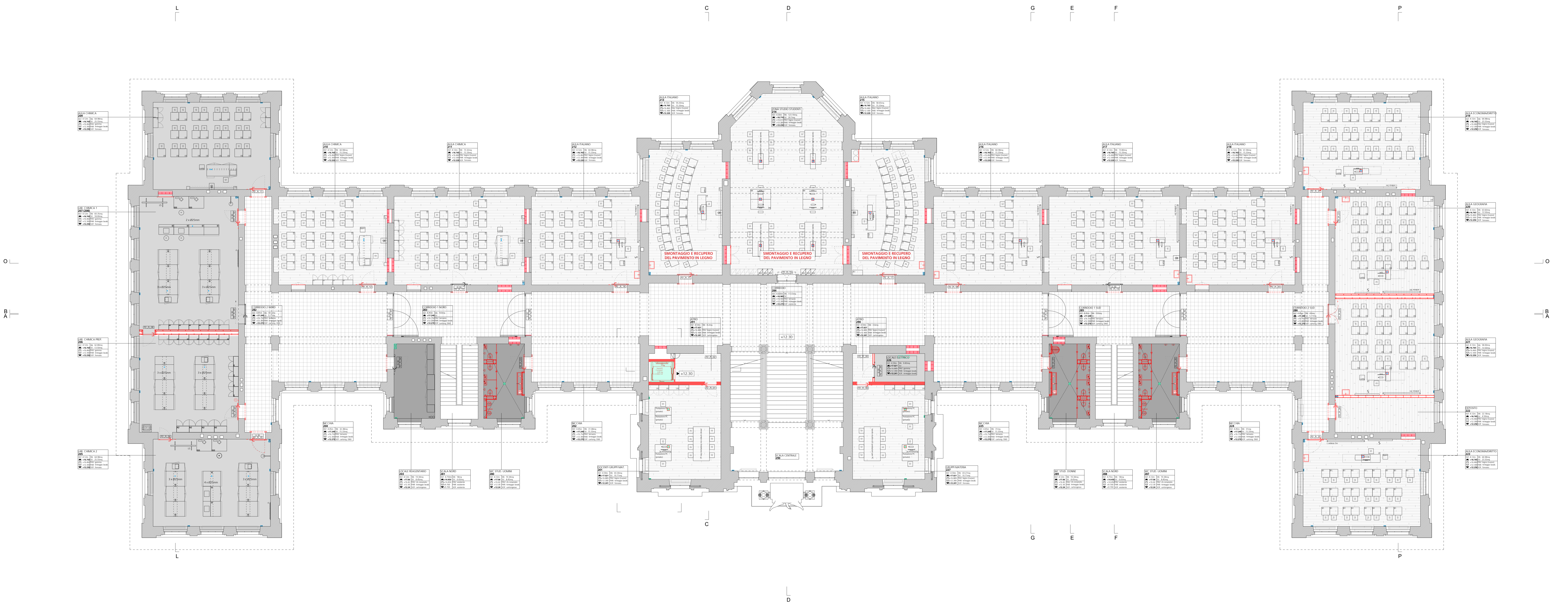


ETHSIA/OTIA
 REMO LEUZINGER CLAUDIO VICARI ARCHITETTI
 225 PASTILU - RISTRUTTURAZIONE DEGLI SPAZI INTERNI DEL PALAZZO
 DEGLI STUDI DI LUGANO
 DIS: CC
 DATA: 02.10.2025
 SCALA: 1:100
 COMMITTENTE: DECS - DIVISIONE DELLA SCUOLA
 DFE - SEZIONE DELLA LOGISTICA
 DIM: 147,0 x 59,4
PIANTA PIANO SECONDO
 PIANI ESECUTIVI
 PE **5.1.03**

LE MISURE SONO DA VERIFICARE SULLA COSTRUZIONE, EVENTUALI DIFFERENZE SONO DA SEGNALARE ALLA DIREZIONE LAVORI
 STRUTTURE - VEDI PIANI INGEGNERE CIVILE
 IMPIANTI - VEDI PIANI INGEGNERI CONSULENTI

N°	Ds.	Data	Correzioni	N°	Ds.	Data	Correzioni
01	cc	02.10.2025	pareti cartongesso lato SUD - NORD tutti i piani	06	cc	21.05.2025	chiusura nicchie auto -121 (motile statio)
02	cc	23.04.2025	travi centrale tecnica storica	07	cc	02.10.2025	chiusura nicchie auto PC e PT
03	cc	25.04.2025	piano interrato nicchie diverse dai rilievi				
04	cc	14.05.2025	piano interrato pareti locali tecnici demolizioni				
05	cc	14.05.2025	posizione dei pozzetti a pavimento a tutti i piani				

- LEGENDA**
- MATERIALI:**
- MURI IN PIETREME - ESISTENTE
 - MURI IN CALCESTRUZZO - NUOVI
 - MURI IN LATERIZIO - NUOVI
 - LANA MINERALE - NUOVA
 - MURI CARTONGESSO - NUOVI
 - PARETI IN LAMINATO - NUOVE
 - CAPRIATE IN LEGNO - NUOVE
- LEGENDA PAVIMENTI NUOVI**
- MATERIALI:**
- PAVIMENTI IN PIASTRELLE
 - PAVIMENTI IN LEGNO - NUOVO
 - PAVIMENTI IN LEGNO - RESTAURO
 - PAVIMENTI IN CALCESTRUZZO CORAZZATO
 - PAVIMENTI IN BETONCINO
 - PAVIMENTI IN GOMMA



Oggetto	PALAZZO DEGLI STUDI - LUGANO	Oggetto N°	E2060	File N°	005	Piano N°	005
Nome Piano	PIANTA PIANO TERZO	Mappale	383	Varie			
Nome File	E2060_A1_PL_P03_00_100_005_51_1.dwg	Formato		Settore		Scala	
Disegnato	RLA	Data	02.10.2025	00	1:100	Data	02.10.2025
Approvato	Leuzinger / Vicari	Data	02.10.2025				

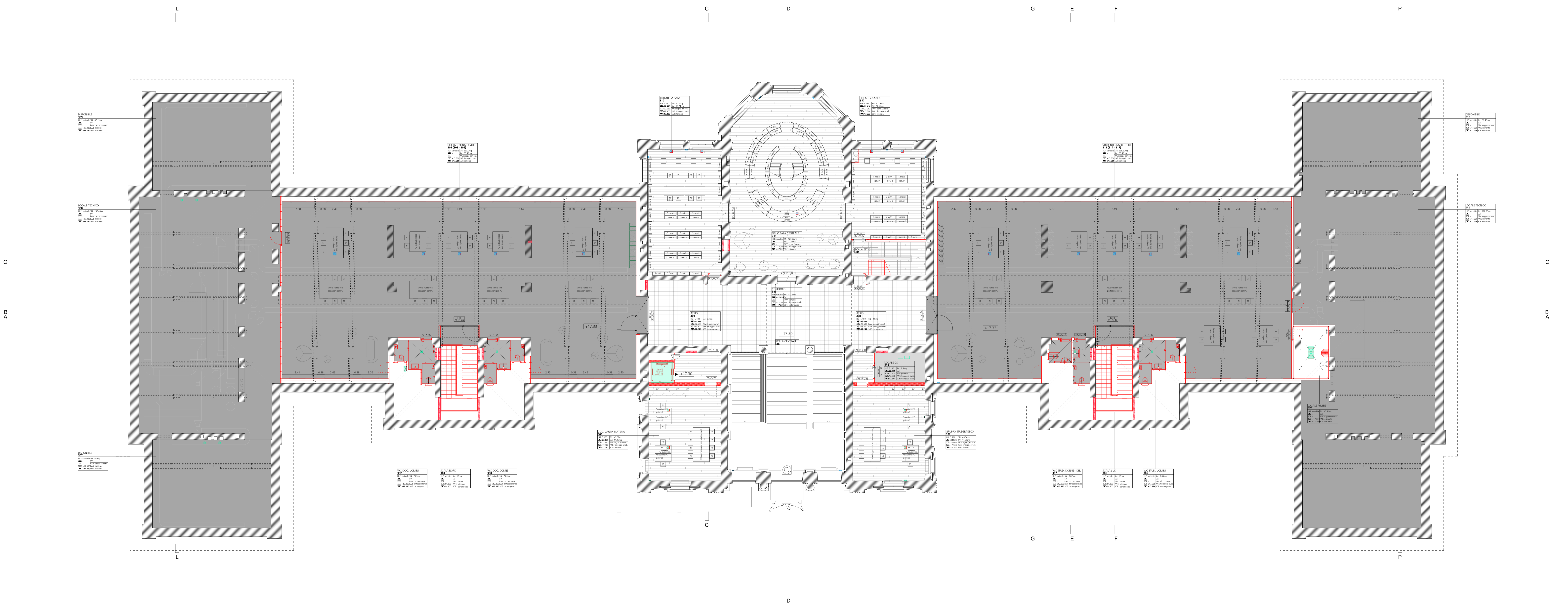
ESISTENTE DEMOLIZIONE NUOVO

ETHISIA/OTIA
 225 PASTILI - RISTRUTTURAZIONE DEGLI SPAZI INTERNI DEL PALAZZO DEGLI STUDI DI LUGANO
 DIS: CC
 DATA: 02.10.2025
 SCALA: 1:100
 DIM: 147,0 x 59,4
 COMMITTENTE: DECS - DIVISIONE DELLA SCUOLA
 DFE - SEZIONE DELLA LOGISTICA
 DIM: 147,0 x 59,4
PIANTA PIANO TERZO
PIANI ESECUTIVI
 PE **5.1.04**

LE MISURE SONO DA VERIFICARE SULLA COSTRUZIONE, EVENTUALI DIFFERENZE SONO DA SEGNALARE ALLA DIREZIONE LAVORI
 STRUTTURE : VEDI PIANI INGEGNERE CIVILE
 IMPIANTI : VEDI PIANI INGEGNERI CONSULENTI

N°	Ds	Data	Correzioni	N°	Ds	Data	Correzioni
01	CC	02.10.2025	pareti cartongesso lato SUD - NORD tutti i piani	06	CC	21.05.2025	chiusura nicchie auto -121 (motile statico)
02	CC	23.04.2025	travi centrale tecnica storica	07	CC	02.10.2025	chiusura nicchie auto PC e PT
03	CC	25.04.2025	piano interrato nicchie diverse dai rilievi				
04	CC	14.05.2025	piano interrato pareti locali tecnici demolizioni				
05	CC	14.05.2025	posizione dei pozzetti a pavimento a tutti i piani				

- LEGENDA**
- MATERIALI:**
- MURI IN PIETRAMME - ESISTENTI
 - MURI IN CALCESTRUZZO - NUOVI
 - MURI IN LATERIZIO - NUOVI
 - LANA MINERALE - NUOVA
 - MURI CARTONGESSO - NUOVI
 - PARETI IN LAMINATO - NUOVI
 - CAPRIATE IN LEGNO - NUOVE
- LEGENDA PAVIMENTI NUOVI**
- MATERIALI:**
- PAVIMENTI IN PIASTRELLE
 - PAVIMENTI IN LEGNO - NUOVO
 - PAVIMENTI IN LEGNO - RESTAURO
 - PAVIMENTI IN CALCESTRUZZO CORAZZATO
 - PAVIMENTI IN BETONCINO
 - PAVIMENTI IN GOMMA



Oggetto	PALAZZO DEGLI STUDI - LUGANO	Oggetto N°	E2060	File N°	006	Piano N°	006
Nome Piano	PIANTA PIANO QUARTO	Mappale	383	Varianti	1		
Nome File	E2060_A1_PL_P04_00_100_006_51_1.dwg	Formato		Settore		Scala	
Disegnato	RLA	Data	02.10.2025	147.0 x 59.4	00	1:100	02.10.2025
Approvato	Leuzinger / Vicari	Data	02.10.2025				



ESISTENTE	DEMOLIZIONE	NUOVO
-----------	-------------	-------

ETHSIA/OTIA
 REMO LEUZINGER CLAUDIO VICARI ARCHITETTI

PIAZZA NOBILIO NUOVO 17
 CHIESA LUIGINO
 1.441.91.92.82.82
 7.441.91.92.82.82

225 PASTILI - RISTRUTTURAZIONE DEGLI SPAZI INTERNI DEL PALAZZO
 DEGLI STUDI DI LUGANO

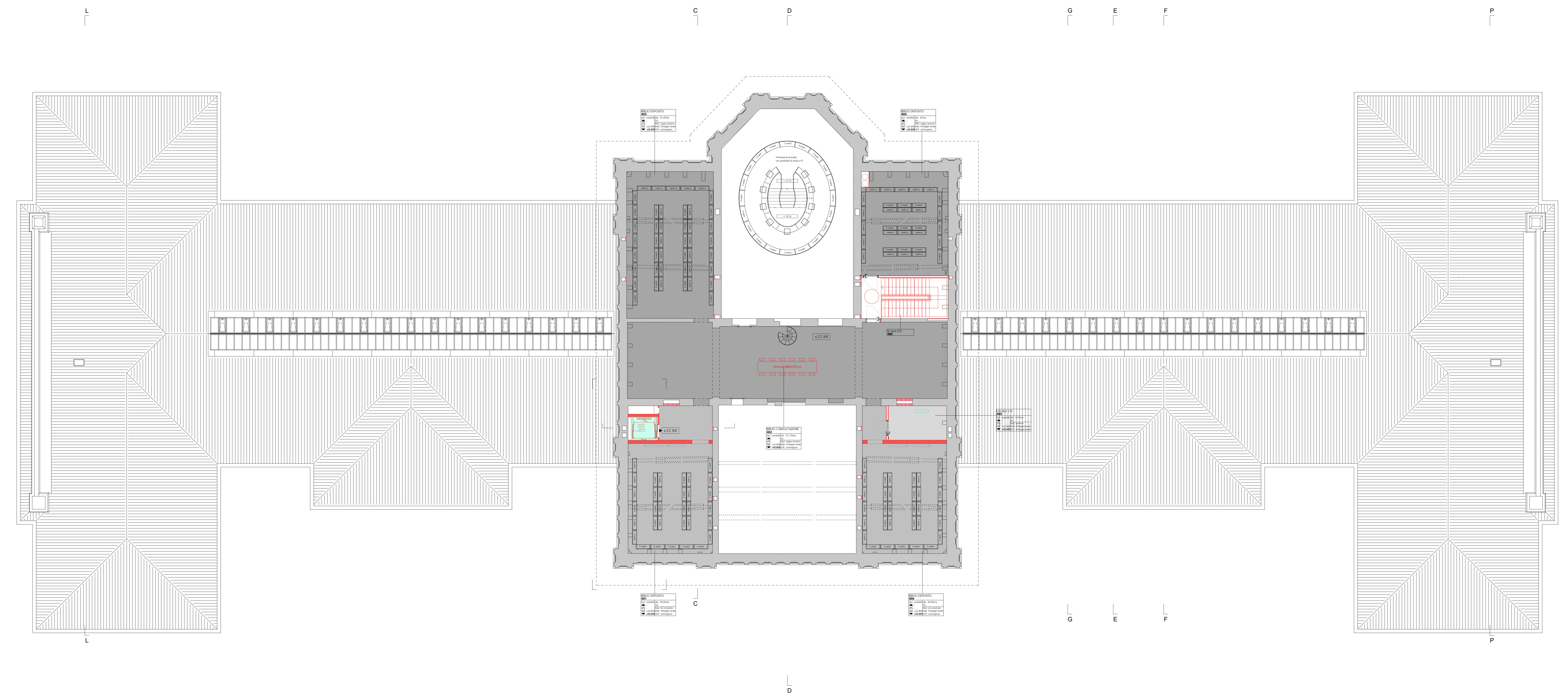
DIS: CC
 DATA: 02.10.2025
 SCALA: 1:100
 COMMITTENTE: DECS - DIVISIONE DELLA SCUOLA
 DFE - SEZIONE DELLA LOGISTICA

PE: 5.1.05

LE MISURE SONO DA VERIFICARE SULLA COSTRUZIONE. EVENTUALI DIFFERENZE SONO DA SEGNALARE ALLA DIREZIONE LAVORI
 STRUTTURE : VEDI PIANI INGEGNERE CIVILE IMPIANTI : VEDI PIANI INGEGNERI CONSULENTI

N°	Dis.	Data	Comenzioni	N°	Dis.	Data	Comenzioni
01	cc	02.10.2025	pavimento cartongesso lato SUD - NORD tutti i piani	06	cc	21.05.2025	chiusura nicchie auto -121 (motivo stato)
02	cc	23.04.2025	travi centrale termica storica	07	cc	02.10.2025	chiusura nicchie auto PC e PT
03	cc	25.04.2025	piano interrato nicchie diverse dai rilievi				
04	cc	14.05.2025	piano interrato pareti locali tecnici demolizioni				
05	cc	14.05.2025	posizione dei pozzetti a pavimento a tutti i piani				

LEGENDA		LEGENDA PAVIMENTI NUOVI	
MATERIALI:		MATERIALI:	
MURI IN PIETREME - ESISTENTI	[Pattern]	PAVIMENTI IN PIASTRELLE	[Pattern]
MURI IN CALCESTRUZZO - NUOVI	[Pattern]	PAVIMENTI IN LEGNO - NUOVO	[Pattern]
MURI IN LATERIZIO - NUOVI	[Pattern]	PAVIMENTI IN LEGNO - RESTAURO	[Pattern]
LANA MINERALE - NUOVA	[Pattern]	PAVIMENTI IN CALCESTRUZZO CORAZZATO	[Pattern]
MURI CARTONGESSO - NUOVI	[Pattern]	PAVIMENTI IN BETONCINO	[Pattern]
PARETI IN LAMINATO - NUOVI	[Pattern]	PAVIMENTI IN GOMMA	[Pattern]
CAPRIATE IN LEGNO - NUOVE	[Pattern]		



Dipartimento delle finanze e dell'economia
Sezione della logistica

Repubblica
e Cantone
Ticino

Via del Carmagnola 7
6500 Bellinzona
T+41 (0)91 854 77 11
T+41 (0)91 854 77 19
e-mail : rls@sl.ch
web : www.finanze.ch/DR/SL

Oggetto	PALAZZO DEGLI STUDI - LUGANO	Oggetto N°	E2060	File N°	007	Piano N°	007
Nome Piano	PIANTA PIANO TETTO	Mappale	383	Variante	1		
Nome File	E2060_A1_PL_PTE_00_100_007_51_1.dwg	Formato		Settore		Scala	
Disegnato	RLS	Data	02.10.2025		00	1:100	Data
Approvato	Leuzinger / Vicari	Data	02.10.2025				02.10.2025

ESISTENTE
 DEMOLIZIONE
 NUOVO

ETHSIA/OTIA
REMO LEUZINGER CLAUDIO VICARI ARCHITETTI
 Piazza Scuola Nuovo 17
 6500 Lugano
 T+41 (0)2 82 82 42
 F+41 (0)2 82 82 12
 r@remlouzinger.ch
 c@remlouzinger.ch
 www.remlouzinger.ch

225 PASTILI - RISTRUTTURAZIONE DEGLI SPAZI INTERNI DEL PALAZZO
 DEGLI STUDI DI LUGANO
 DIS: CC
 DATA: 02.10.2025
 SCALA: 1:100
 COMMITTENTE: DECS - DIVISIONE DELLA SCUOLA
 DFE - SEZIONE DELLA LOGISTICA
 DIM: 147,0 x 59,4

PIANTA PIANO TETTO
 PIANI ESECUTIVI
 PE **5.1.06**

Prodotto con AutoCAD LT 2018 (spagnolo) (64-bit) - Revit (spagnolo) - Lugano, 2025

LE MISURE SONO DA VERIFICARE SULLA COSTRUZIONE. EVENTUALI DIFFERENZE SONO DA SEGNALARE ALLA DIREZIONE LAVORI
STRUTTURE : VEDI PIANI INGEGNERE CIVILE IMPIANTI : VEDI PIANI INGEGNERI CONSULENTI

N°	Dis.	Data	Correzioni

N°	Dis.	Data	Correzioni

LEGENDA

MATERIALI:

- MURI IN PIETREME - ESISTENTI
- MURI IN CALCESTRUZZO - NUOVI
- MURI IN LATERIZIO - NUOVI
- LANA MINERALE - NUOVA
- MURI CARTONGESSO - NUOVI
- PARETI IN LAMINATO - NUOVE
- CAPRIATE IN LEGNO - NUOVE

LEGENDA PAVIMENTI NUOVI

MATERIALI:

- PAVIMENTI IN PIASTRELLE
- PAVIMENTI IN LEGNO - NUOVO
- PAVIMENTI IN LEGNO - RESTAURO
- PAVIMENTI IN CALCESTRUZZO CORAZZATO
- PAVIMENTI IN BETONCINO
- PAVIMENTI IN GOMMA

