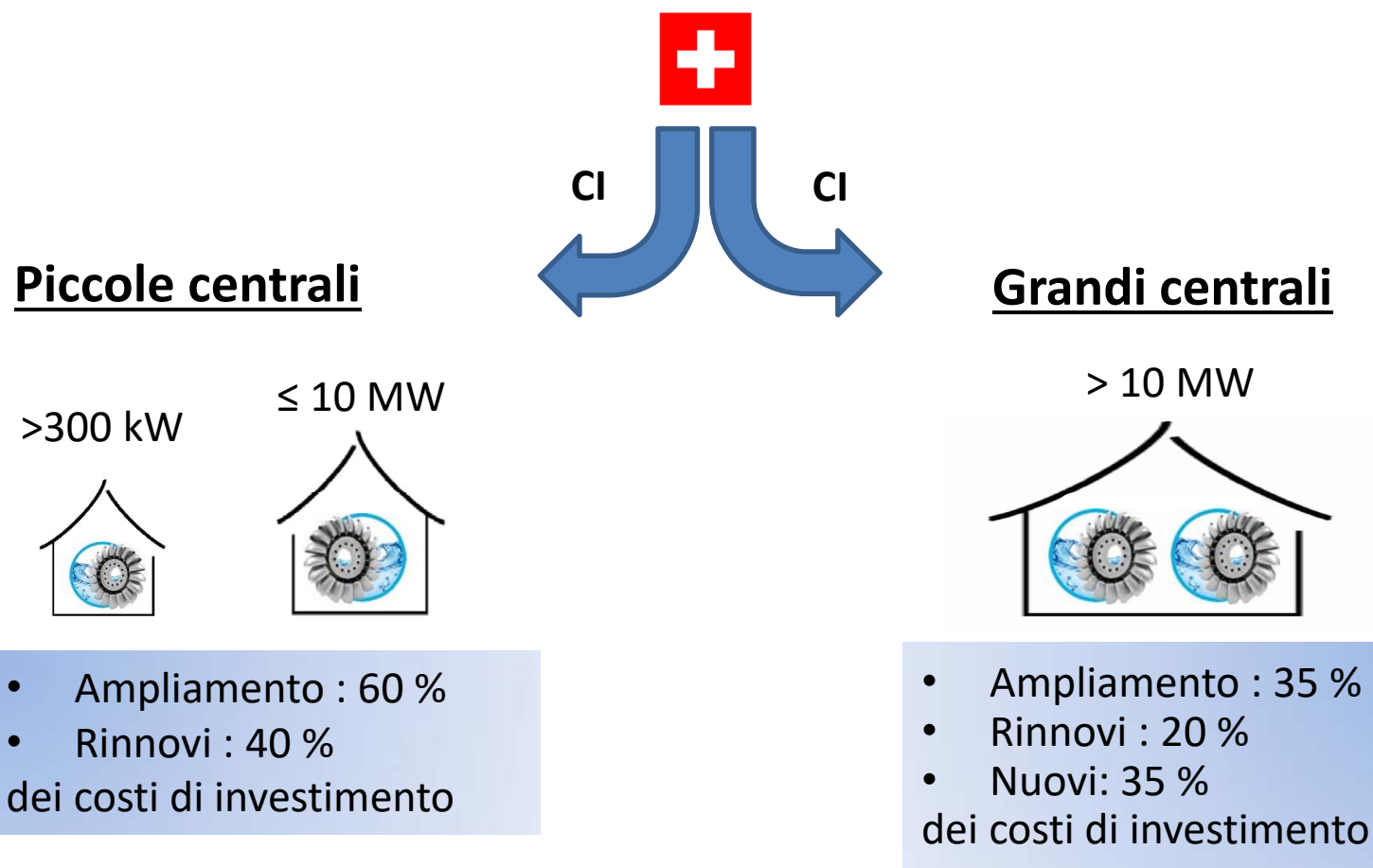


IDROELETTRICO

CONTRIBUTI ALL'INVESTIMENTO (CI)



Base legale:

Ordinanza sulla promozione dell'energia (OPEn),
art. 51 e 52 cpv.2, Allegato 2.2

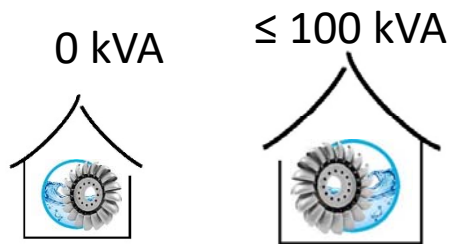
Base legale:

Ordinanza sulla promozione dell'energia (OPEn), art. 51
e 52 cpv.3, Allegato 2.2

IDROELETTRICO

RIMUNERAZIONE ENERGIA IMMESSA IN RETE (RIC/SRI)

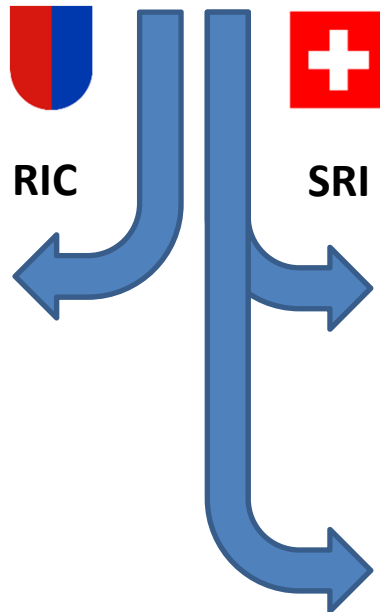
Piccole centrali



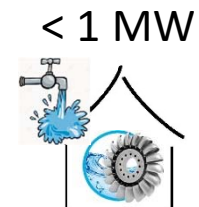
- Nuovi (tariffe secondo ordinanza)

Base legale:

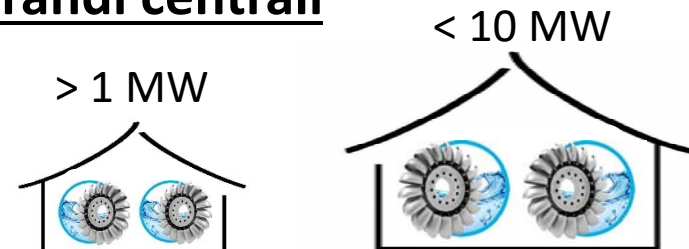
Regolamento Fondo per le energie rinnovabili (RFER),
art. 12 e 16



Centrali negli acquedotti



Grandi centrali

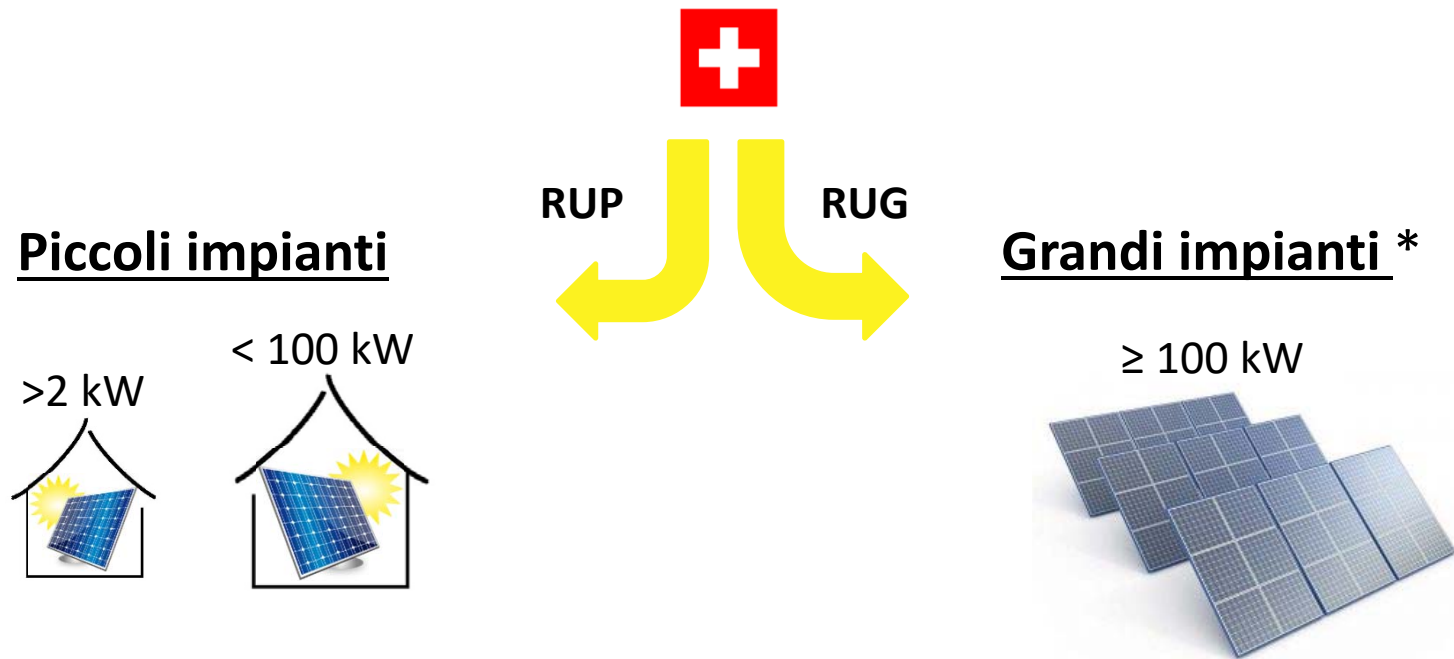


- Nuovi (tariffe secondo ordinanza)

Base legale: Ordinanza sulla promozione
dell'energia (OPEn), art. 16, 17, 21, 22 e 23
Allegato 1.1

FOTOVOLTAICO

CONTRIBUTI ALL'INVESTIMENTO (RUP/RUG)



- Ampliamento : ~ 30 %
 - Nuovi : ~ 30 %
- dei costi di investimento standard

Base legale: Ordinanza sulla promozione dell'energia (OPEn), art. 39, 41, 44 e 46-49; Allegato 2.1

- Ampliamento : ~ 30 %
 - Nuovi : ~ 30 %
- dei costi di investimento standard

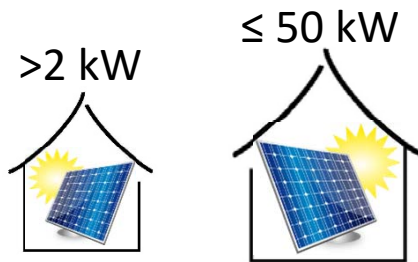
Base legale: Ordinanza sulla promozione dell'energia (OPEn), art. 39, 41, 44 e 46-49; Allegato 2.1

* I grandi impianti possono essere incentivati tramite il fondo RUP per una potenza equivalente di 100 kW

FOTOVOLTAICO

CONTRIBUTI ALL'INVESTIMENTO (CU)

Piccoli impianti

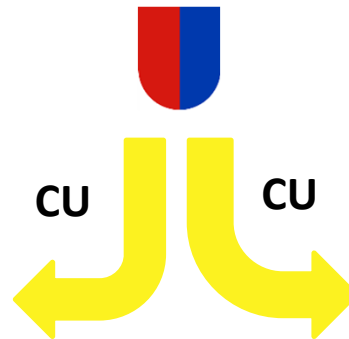


- Ampliamento : ~ 10 %
 - Nuovi : ~ 10 %
- dei costi di investimento standard

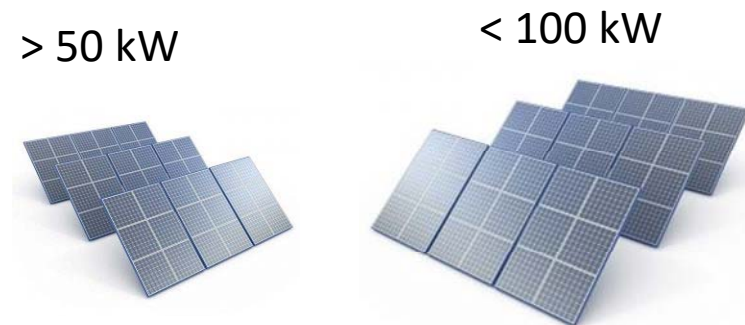
Base legale:

Regolamento Fondo per le energie rinnovabili (RFER),
art. 21 cpv. 1

* Solo per impianti con partecipazione pubblica. Gli impianti con una potenza superiore ai 100 kW possono essere incentivati tramite il fondo CU per una potenza equivalente di 100 kW



Grandi impianti *



- Ampliamento : ~ 10 %
 - Nuovi : ~ 10 %
- dei costi di investimento standard

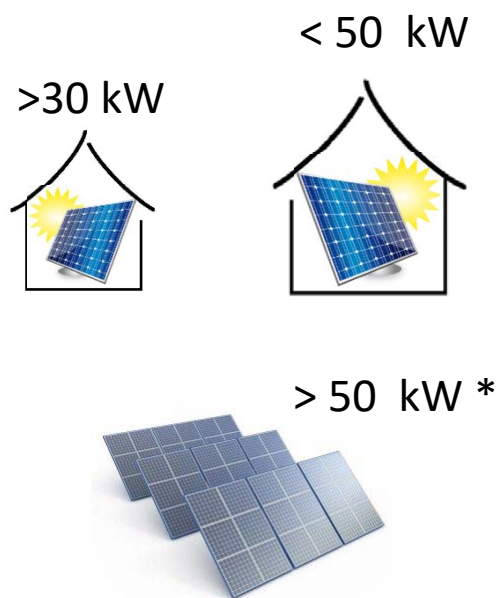
Base legale:

Regolamento Fondo per le energie rinnovabili (RFER),
art. 21 cpv. 1 bis e 1 ter

FOTOVOLTAICO

RIMUNERAZIONE ENERGIA IMMESSA IN RETE (RIC/SRI)

Piccoli impianti



- Nuovi (tariffe secondo ordinanza)

Base legale:

Regolamento Fondo per le energie rinnovabili (RFER), art. 12 e 16

* Solo per impianti con partecipazione pubblica

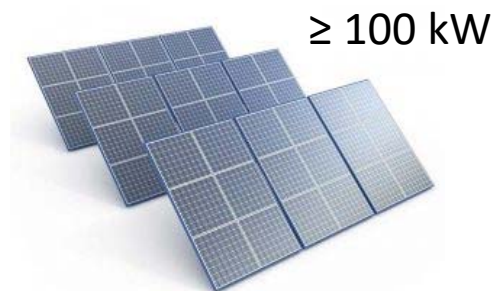


RIC



SRI/RIC

Grandi impianti

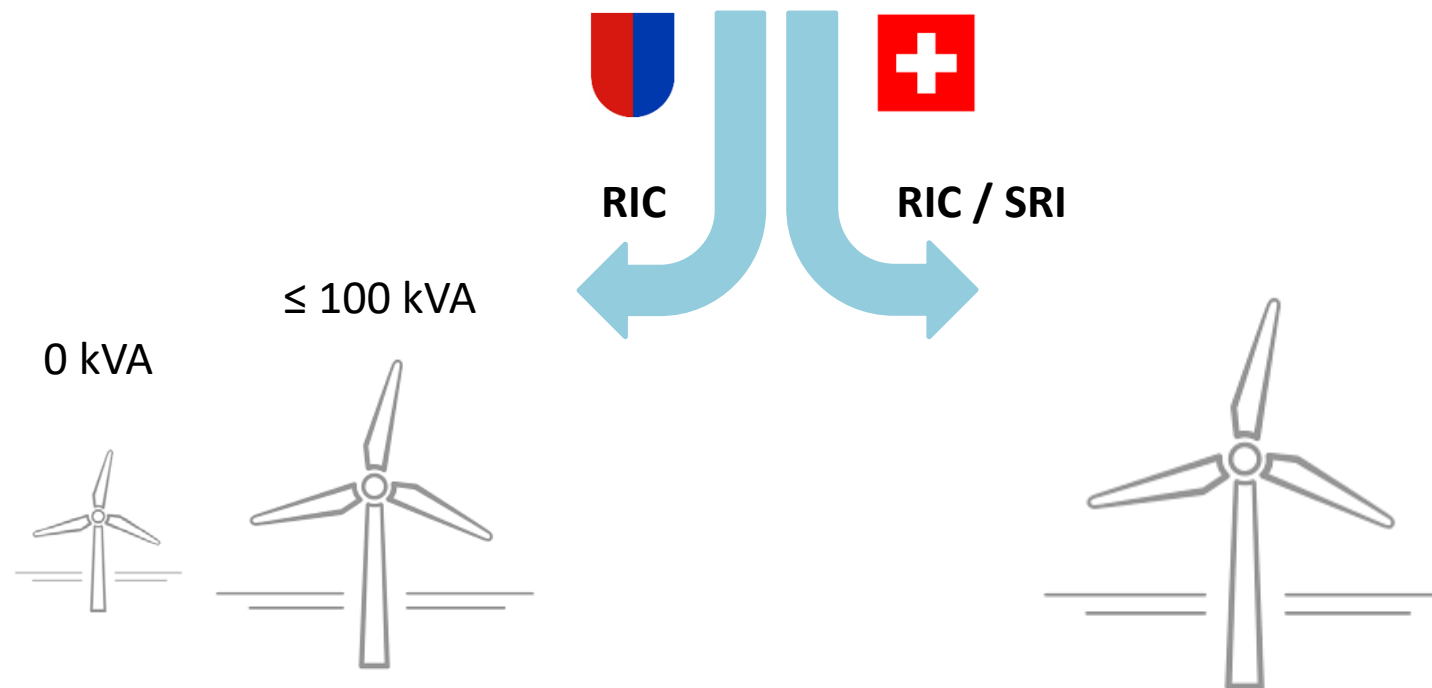


- Nuovi
- Ampliamento (tariffe secondo ordinanza)

Base legale: Ordinanza sulla promozione dell'energia (OPEn), art. 16, 17, 21, 22 e 23; Allegato 1.2

EOLICO

RIMUNERAZIONE ENERGIA IMMESSA IN RETE (RIC-SRI)



- Nuovi (tariffe secondo ordinanza)

Base legale:

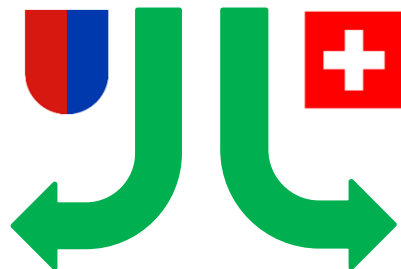
Regolamento Fondo per le energie rinnovabili (RFER),
art. 12 e 16

- Nuovi
- Ampliamento
(tariffe secondo ordinanza)

Base legale: Ordinanza sulla promozione dell'energia
(OPEn), art. 16, 17, 21, 22, 23; Allegato 1.3

BIOMASSA

CONTRIBUTI ALL'INVESTIMENTO (CI)



Di competenza dell'Ufficio aria clima e energie rinnovabili

WWW.ti.ch/dt/da/spaas/uacer/ufficio/

Base legale: Decreto esecutivo concernente l'attuazione di una politica energetica integrata attraverso un programma di incentivi per l'impiego parsimonioso e razionale dell'energia (efficienza energetica), la produzione e l'utilizzazione di energia da fonti indigene rinnovabili e la distribuzione di energia termica tramite reti di teleriscaldamento, nonché attraverso il sostegno e la promozione della formazione, della postformazione e della consulenza nel settore dell'energia, art. 11

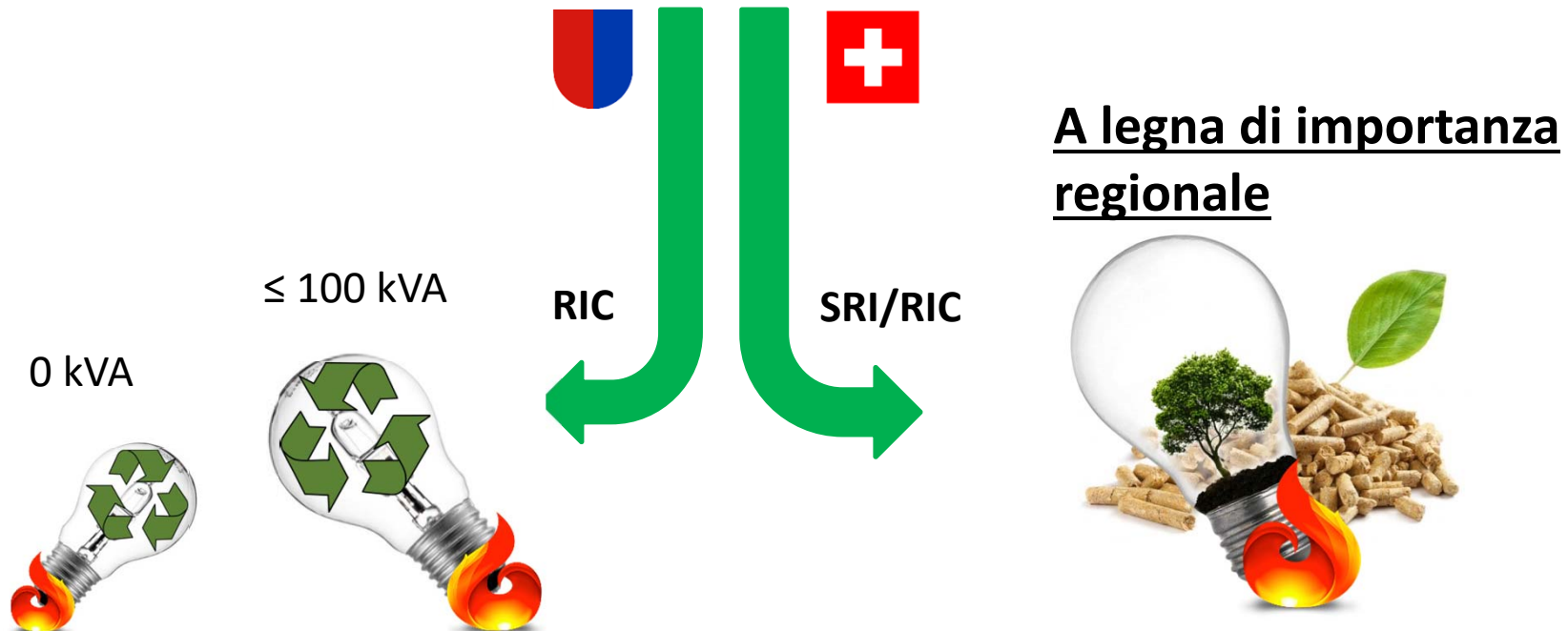


- Nuovi : 20%
 - Rinnovi : 20%
 - Ampliamento :20%
- dei costi di investimento

Base legale: Ordinanza sulla promozione dell'energia (OPEn), art. 74,79 e 92; Allegato 2.3

BIOMASSA

RIMUNERAZIONE ENERGIA IMMESSA IN RETE



- Nuovi
(tariffe secondo ordinanza)

Base legale:

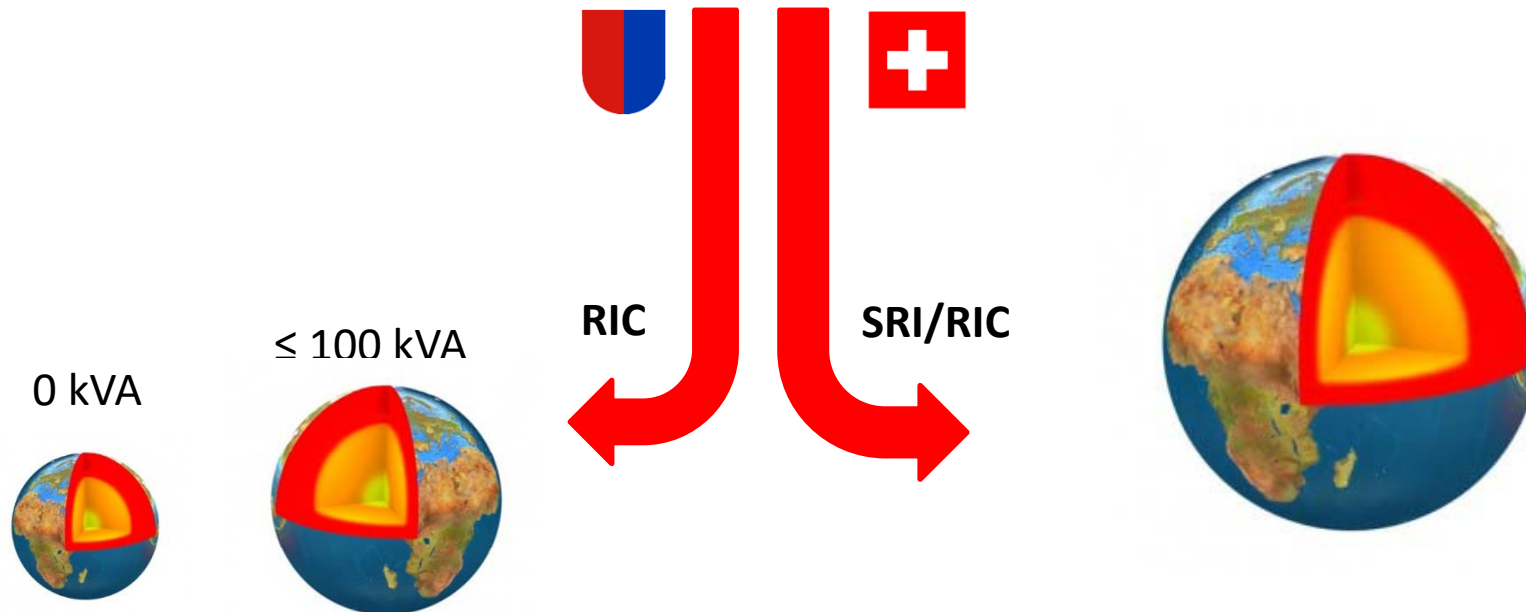
Regolamento Fondo per le energie rinnovabili (RFER),
art. 12 e 16

- Nuovi
- Ampliamento
(tariffe secondo ordinanza)

Base legale: Ordinanza sulla promozione dell'energia
(OPEn), art. 16, 17, 21,22 e 23; Allegato 1.5

GEOTERMIA

RIMUNERAZIONE ENERGIA IMMESSA IN RETE



- Nuovi
(tariffe secondo ordinanza)

Base legale:

Regolamento Fondo per le energie rinnovabili (RFER),
art. 12 e 16

- Nuovi
- Ampliamento
(tariffe secondo ordinanza)

Base legale: Ordinanza sulla promozione dell'energia
(OPEn), art. 16, 17, 21, 22 e 23; Allegato 1.4