

INFO MOBILITÀ 2026



Elia Arrigoni,
Capo Sezione della circolazione
e Presidente Commissione
Strade sicure

Mobilità: un elemento chiave della nostra quotidianità

La mobilità è un tema centrale nella vita di ognuno di noi: influisce sulle modalità di spostamento, sulla scelta del luogo di residenza e di lavoro e, più in generale, sulla qualità della nostra quotidianità. Per questo è importante ottimizzare tutti gli elementi che ne determinano l'efficienza e la sicurezza.

Prevenzione e controlli per una circolazione più sicura

Nella mia duplice funzione di Presidente della Commissione Strade sicure e di Capo della Sezione della circolazione, considero prioritario garantire campagne di prevenzione efficaci, realizzate insieme ai nostri numerosi partner, e assicurare che alla circolazione accedano persone, veicoli e natanti sicuri e idonei. Ogni anno svolgiamo migliaia di esami teorici e pratici e decine di migliaia di collaudi per tutelare la sicurezza di tutti.

L'imposta di circolazione: un sostegno fondamentale alla rete stradale

Il nostro contributo alla sicurezza stradale si esprime anche in modo indiretto attraverso la gestione dell'imposta di circolazione, una mansione meno visibile ma essenziale, svolta con attenzione, precisione e senso di responsabilità. Questa imposta, il cui importo complessivo è stabilito dal Gran Consiglio, finanzia la costruzione e la manutenzione della rete stradale cantonale. Ogni anno la Divisione delle costruzioni investe risorse significative volte a garantire infrastrutture sicure, affidabili e adeguate alle esigenze di una rete stradale variegata e un territorio complesso.

La fattura che ricevete in allegato contribuisce dunque al mantenimento e allo sviluppo di un bene pubblico fondamentale: la nostra rete stradale.

Semplificazione e digitalizzazione: scegliete eBill o la fattura via email

Nello spirito di semplificazione, digitalizzazione e razionalizzazione dei costi, sono a invitarvi a voler prediligere, per il futuro, il pagamento tramite eBill. Vi segnalo inoltre, come soluzione digitale alternativa, la possibilità di ricevere le fatture emesse dalla sezione della circolazione via email.

**Indirizzi e qr per l'attivazione
delle due varianti**

Fattura eBill

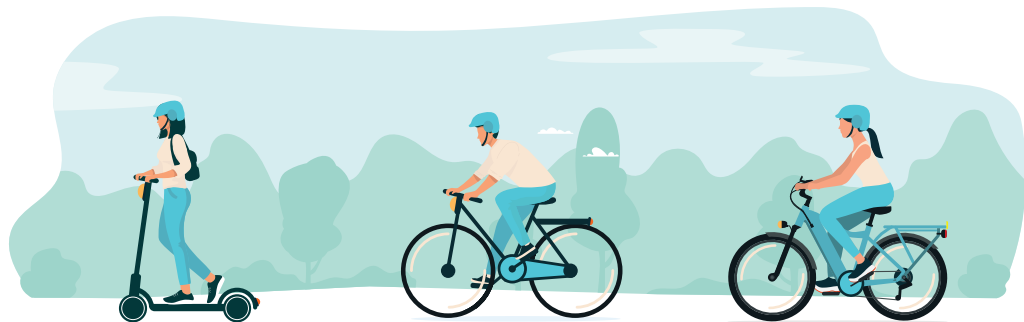


Fattura via e-mail



Monopattini elettrici ed e-bike: cosa sapere in Ticino

La mobilità lenta è sempre più diffusa: monopattini elettrici ed e-bike permettono spostamenti rapidi e più ecologici, ma per circolare in sicurezza è fondamentale che **i mezzi siano omologati per la Svizzera e che chi li utilizza ne conosca le regole.**



Monopattini elettrici 20 km/h

Dai 14 anni in su

Licenza M (fino a 16 anni)

No marciapiedi

Luci obbligatorie

Casco consigliato

-

E-bike 25 km/h

Dai 14 anni in su

Licenza M (fino a 16 anni)

No marciapiedi

Luci obbligatorie

Casco consigliato

-

E-bike 45 km/h

Dai 14 anni in su

Licenza M o superiore

No marciapiedi

Luci obbligatorie

Casco obbligatorio

Targa gialla

Le 4 regole d'oro della sicurezza

- rispettare la segnaletica
- dare la precedenza ai pedoni
- mantenere una velocità adeguata
- rendersi sempre ben visibili

