

WS finale - 11 dicembre 2010



Studio strategico del Bellinzonese

Sezione degli enti locali

Sezione dello sviluppo territoriale

Sezione della promozione economica

Argomenti

IFF

Risultato d'esercizio, spese e ricavi

Investimenti lordi

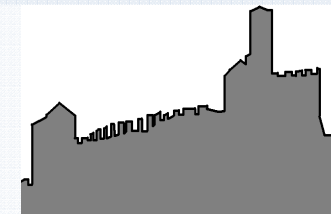
Risorse fiscali

Contributo di livellamento e MP

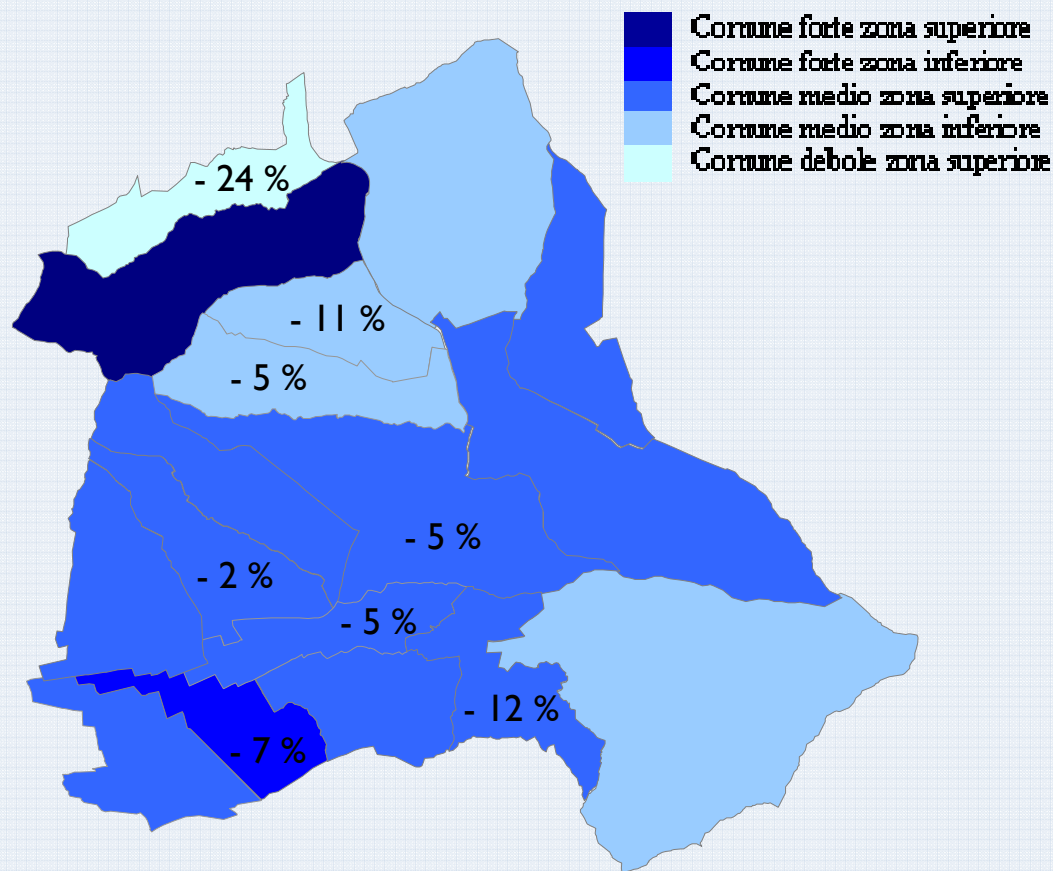
Sintesi

Aspetti istituzionali e territoriali

Indice di forza finanziaria

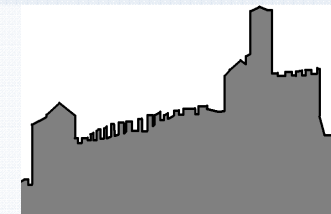


Agglomerato con un IFF medio

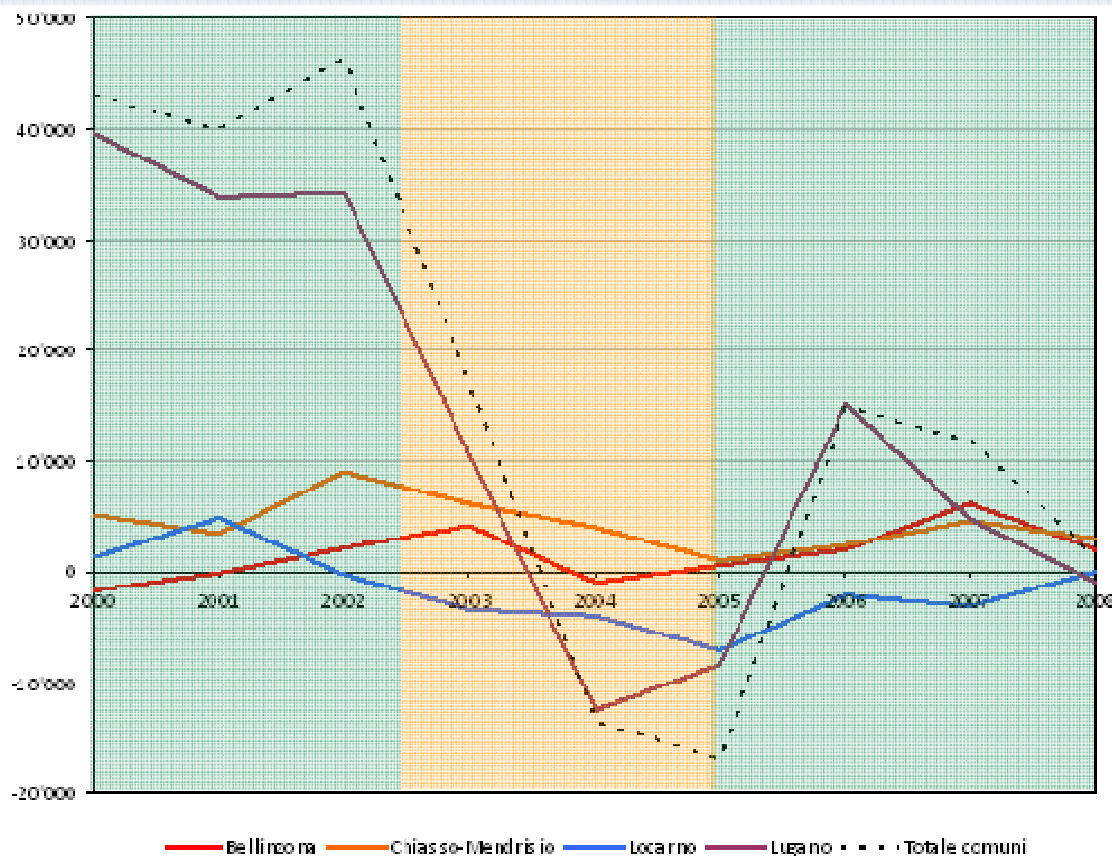


Città	IFF	
Bellinzona	82.8	Medio/ zona sup.
Chiasso	107.1	Forte/ zona sup.
Locarno	88.0	Medio/ zona sup.
Lugano	142.0	Forte/ zona sup.
Mendrisio	108.9	Forte/ zona sup.

Risultati d'esercizio

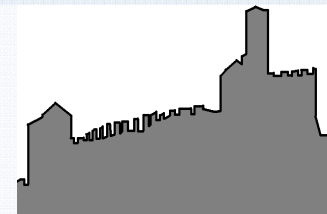


Generalmente positivi

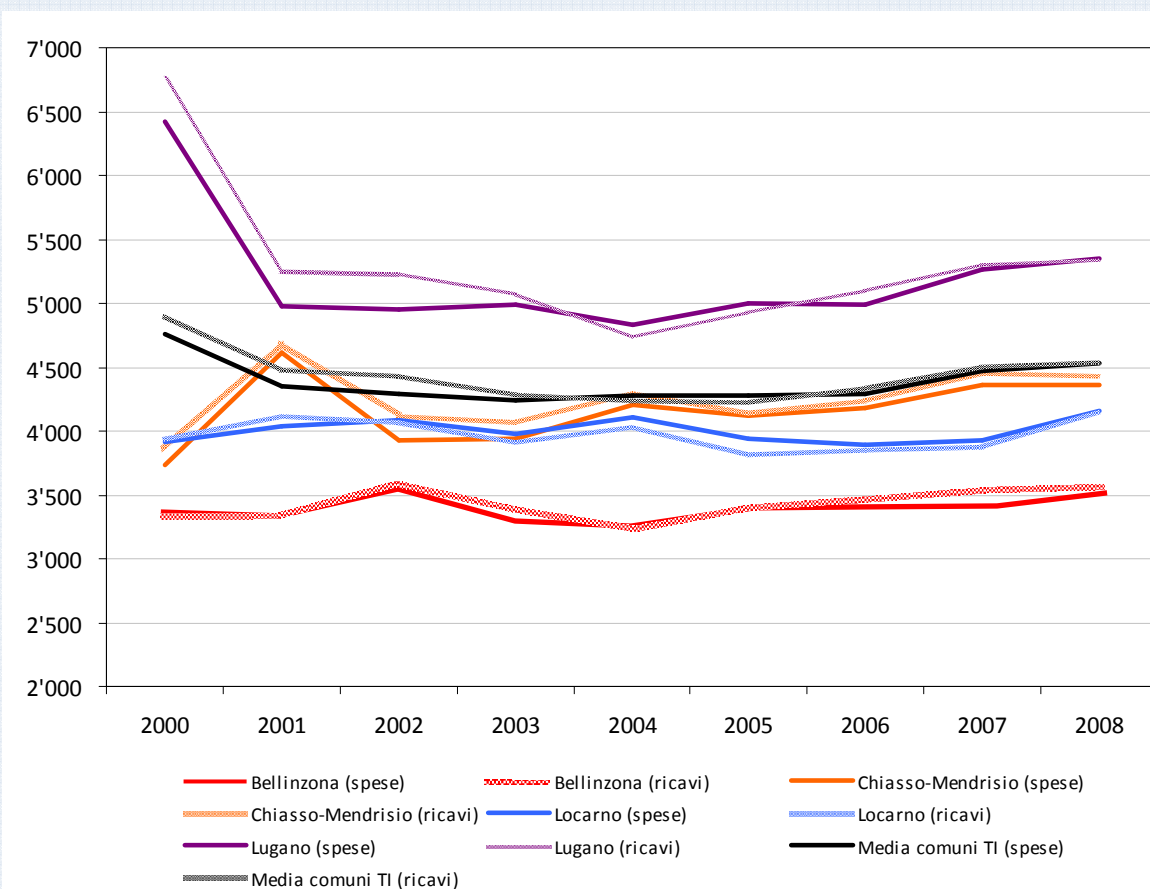


Risultati 00-08	In mio.	Fr/ab.
Bellinzona	14.7	301
Ch-Mend.	39.2	846
Locarno	-13.6	-235
Lugano	116.7	949
Media TI	144.1	461

Livello delle spese e dei ricavi

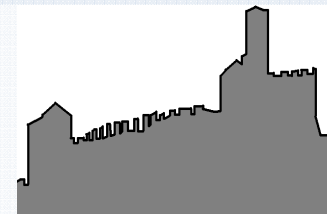


Bellinzonese all'ultimo posto

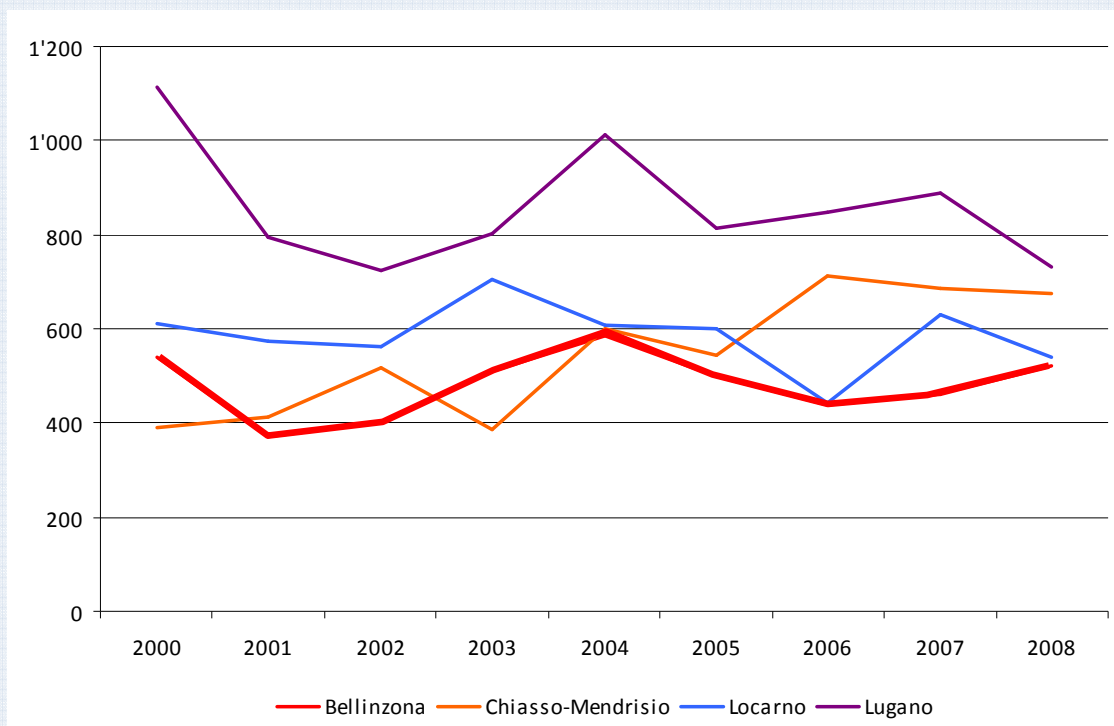


Agglomerati	Spese (2008)	Ricavi (2008)
Bellinzona	3'527	3'568
Ch-Mend.	4'366	4'430
Locarno	4'158	4'158
Lugano	5'345	5'338
Media TI	4'534	4'537

Investimenti lordi

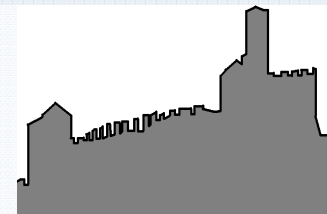


Bellinzonese all'ultimo posto
Investimenti proporzionali alle possibilità

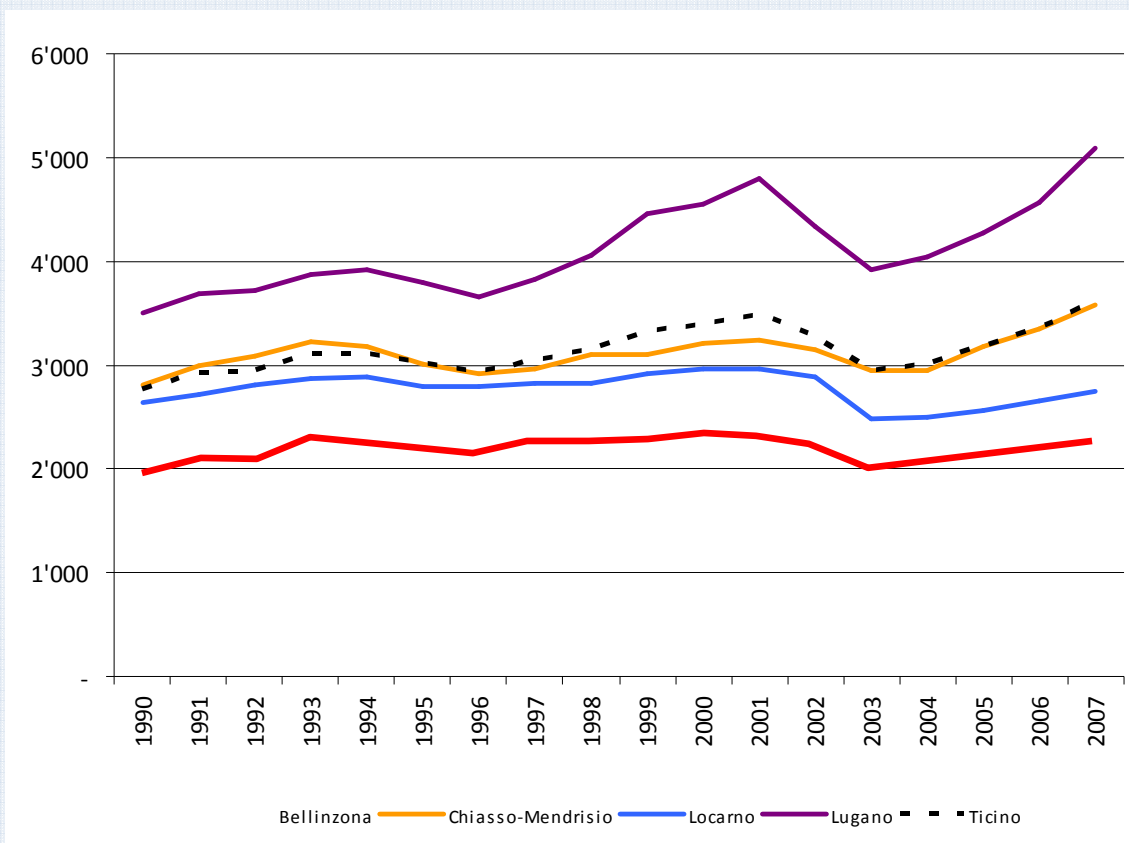


Agglomerati	fr/ab (00/08)	Quota (08)
Bellinzona	482	14 %
Ch-Mend.	549	13 %
Locarno	586	13 %
Lugano	858	14 %
Ticino	708	14 %

Risorse fiscali senza CL

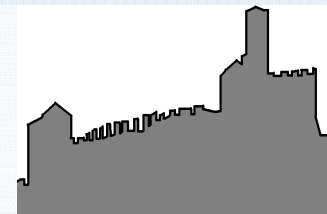


Bellinzonese all'ultimo posto
Le risorse crescono ma a ritmi inferiori

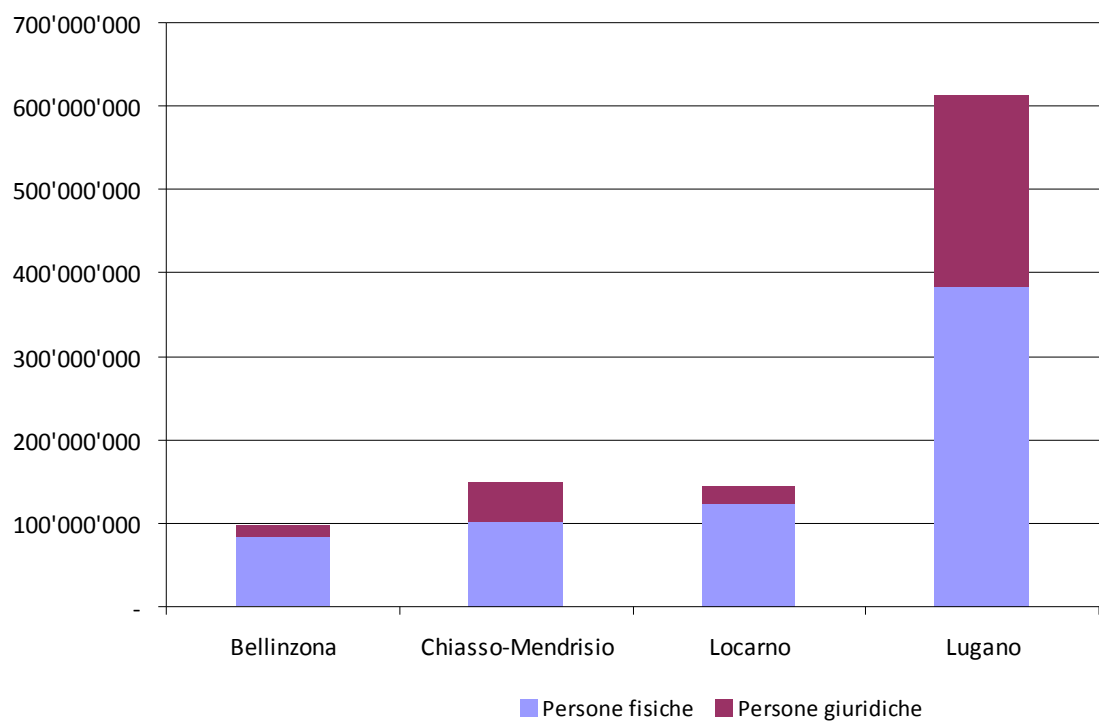


Risorse fiscali	2007	var 03-07
Bellinzona	2'229	12 %
Ch-Mend.	3'583	22 %
Locarno	2'748	10 %
Lugano	5'084	30 %
Ticino	3'610	22 %

Importanza PF e PG



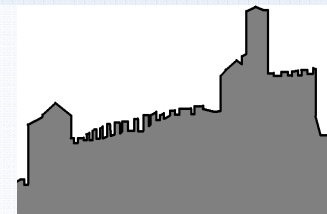
Netta prevalenza delle PF



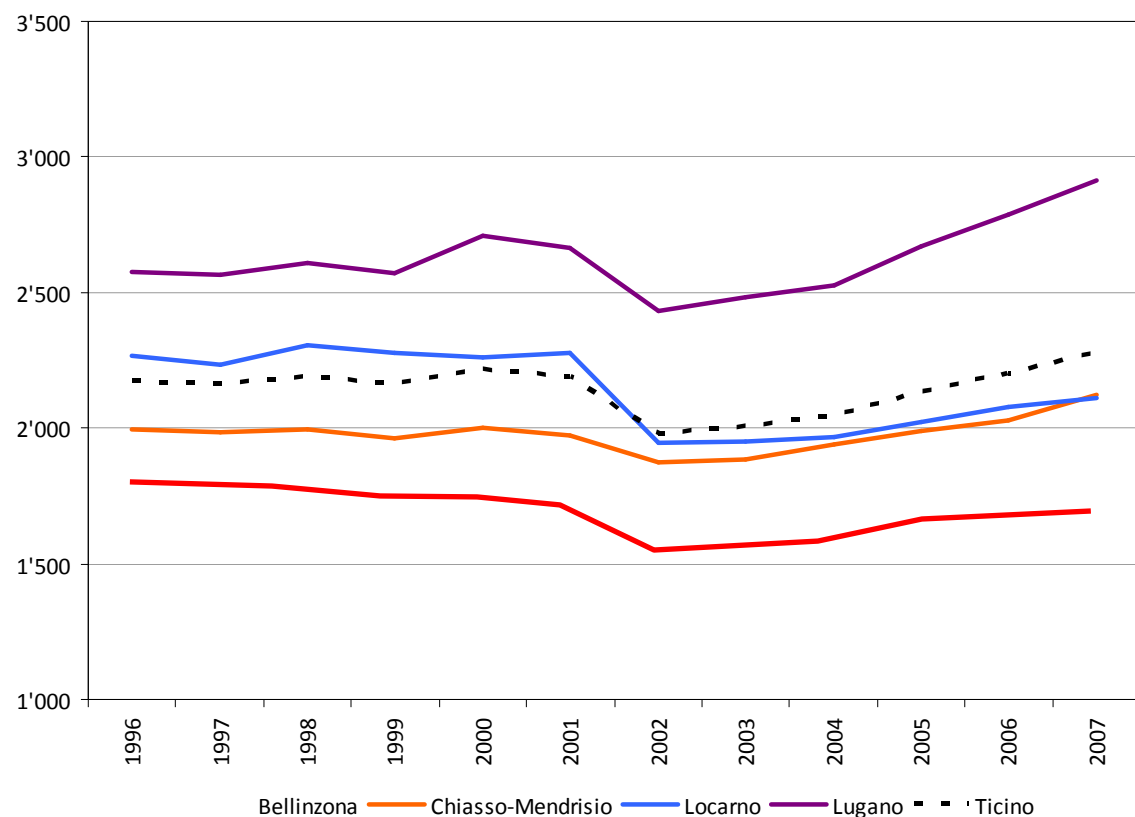
In % gettito cantonale (senza CL) PF 2007 PG 2007

Bellinzona	81 %	15 %
Ch-Mend.	62 %	30 %
Locarno	82 %	14 %
Lugano	59 %	36 %
Ticino	66 %	29 %

Imposte persone fisiche

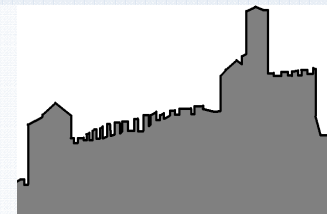


Bellinzonese all'ultimo posto

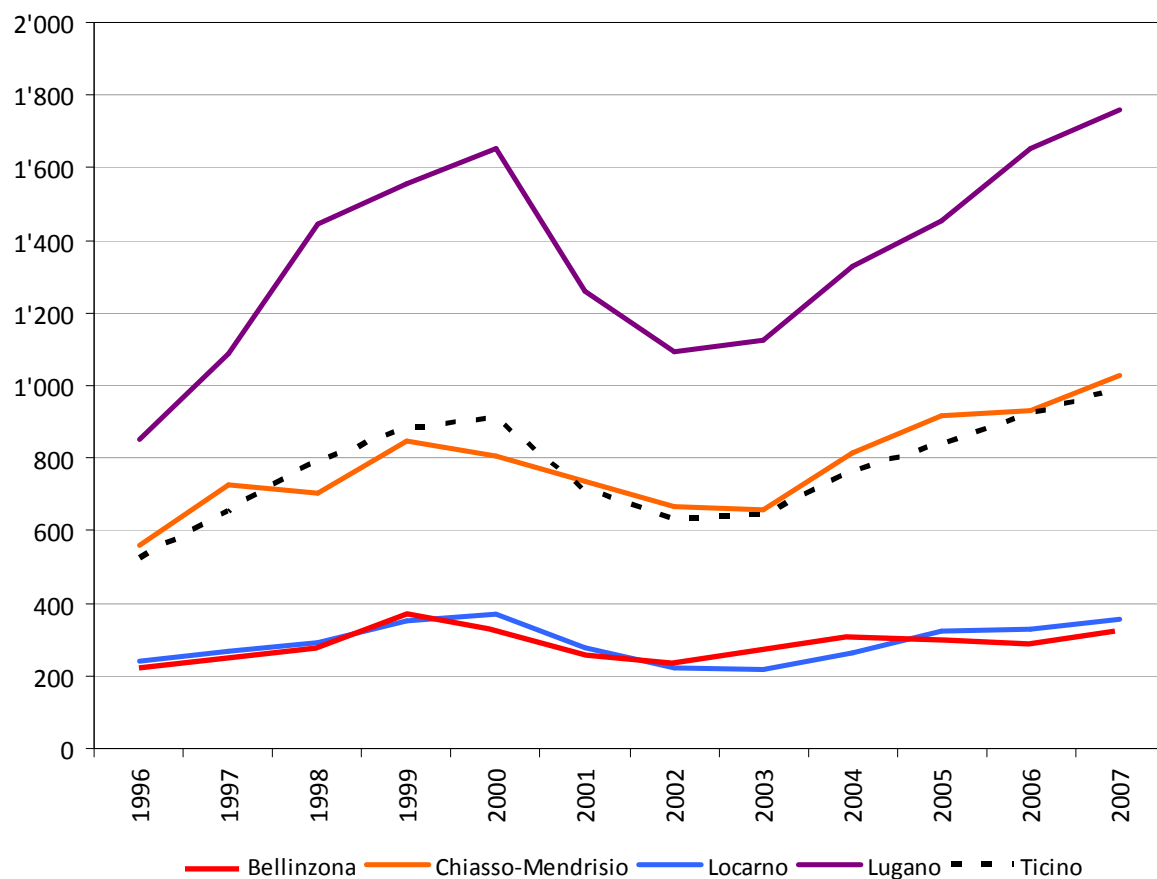


PF pro capite	2007	var 03-07
Bellinzona	1'687	+ 10 % (128 fr)
Ch-Mend.	2'123	+ 13 % (157 fr)
Locarno	2'109	+ 8 % (131 fr)
Lugano	2'912	+ 20 % (352 fr)
Ticino	2'275	+ 15 % (238 fr)

Imposte persone giuridiche

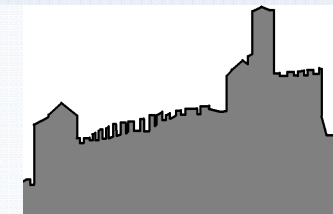


Bellinzonese all'ultimo posto



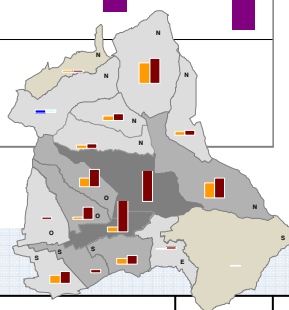
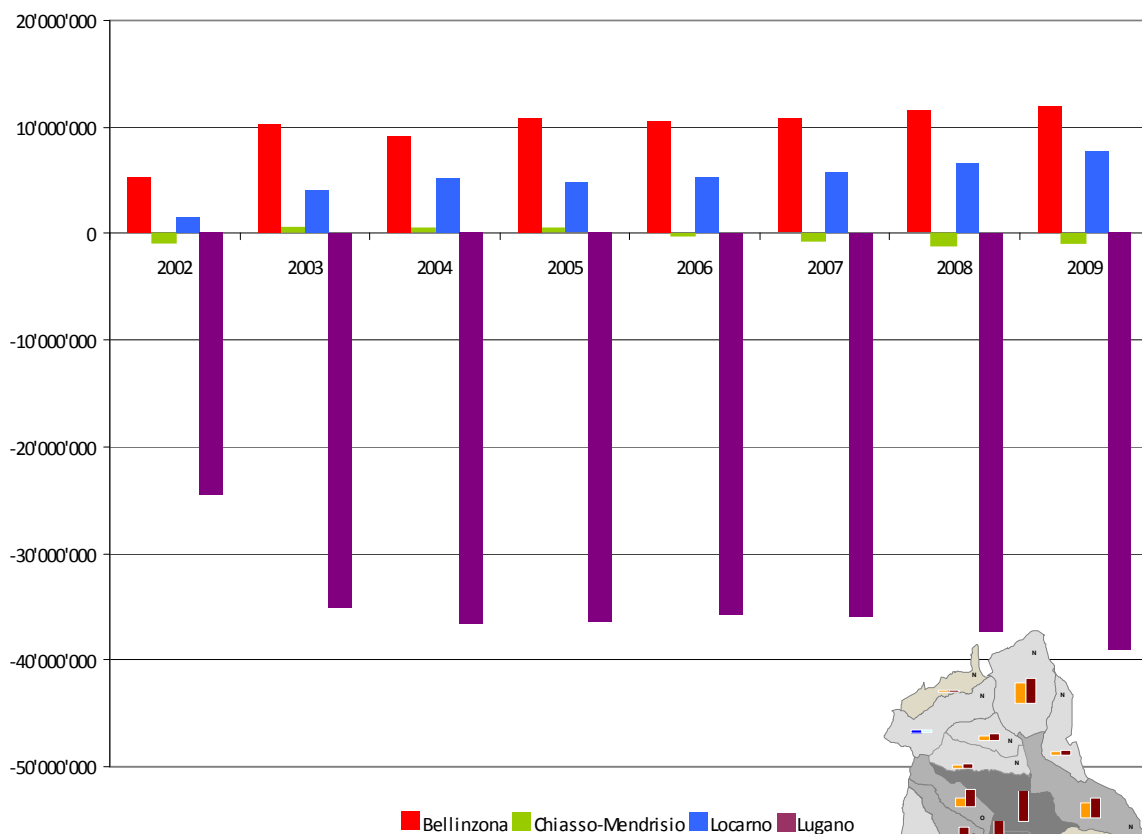
PG pro capite	2007	var 03-07
Bellinzona	321	+ 37 % (53 fr)
Ch-Mend.	1'029	+ 54 % (261 fr)
Locarno	357	+ 60 % (105 fr)
Lugano	1'761	+ 61 % (561 fr)
Ticino	990	+ 58 % (292 fr)

Contributo di livellamento



2009 Var 02/09

Un importante salvagente



Bellinzona 11.9 mio. 118 %

Ch-Mend. -0.8 mio. 16 %

Locarno -7.6 mio. 348 %

Lugano 38.9 mio. 61 %

Tot 00/10

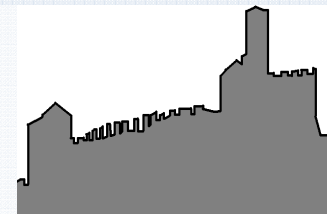
Bellinzona 100.3 mio.

Ch-Mend. -4.4 mio.

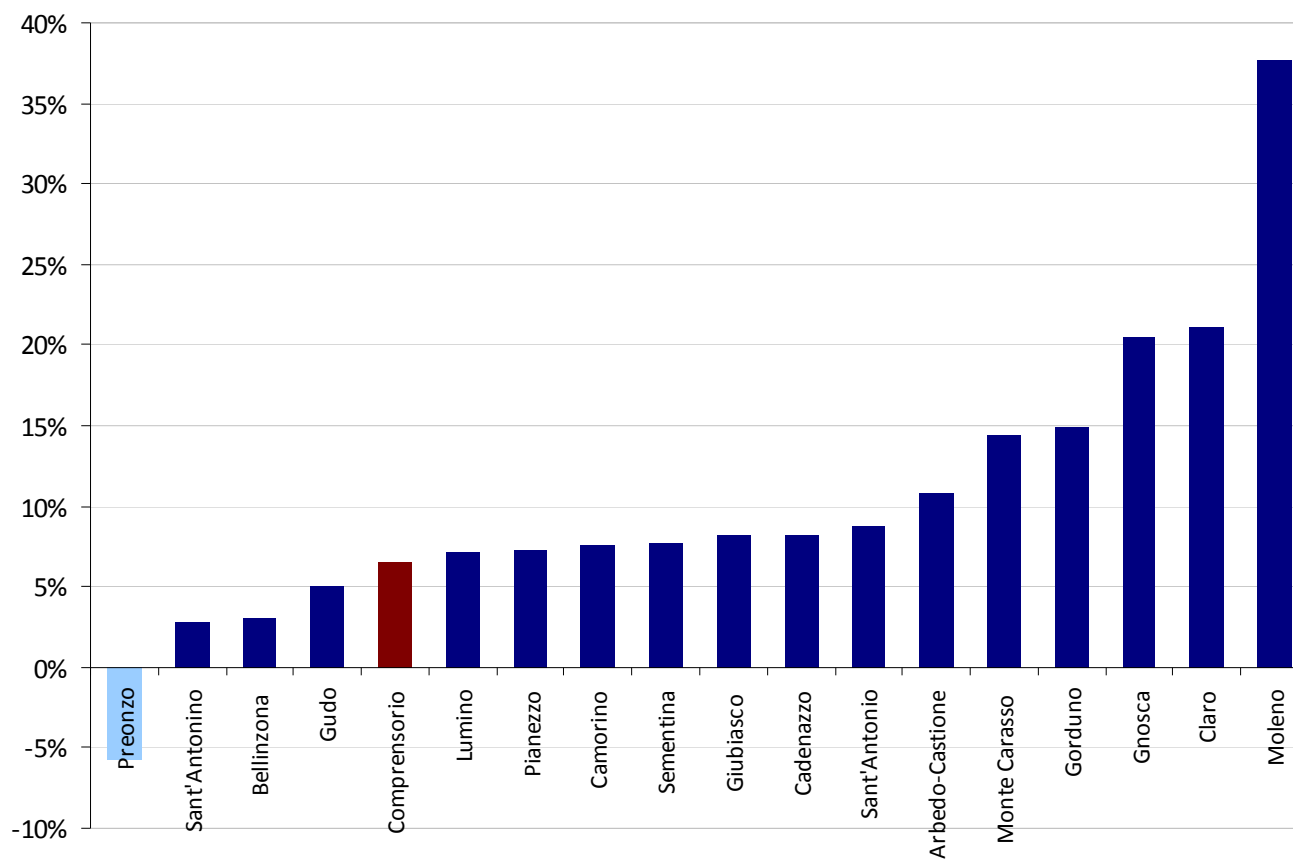
Locarno 52.1 mio.

Lugano -356.8 mio.

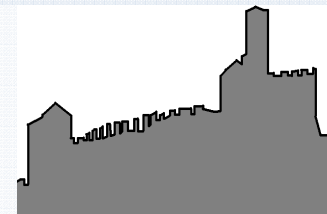
Contributo di livellamento



Nel Bellinzonese, CL = 6.6 % delle entrate dei Comuni



Risorse fiscali pro-capite 1997-2007

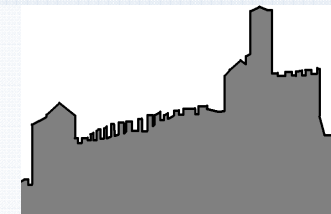


Senza contributo, risorse fiscali pro-capite come nel 1997

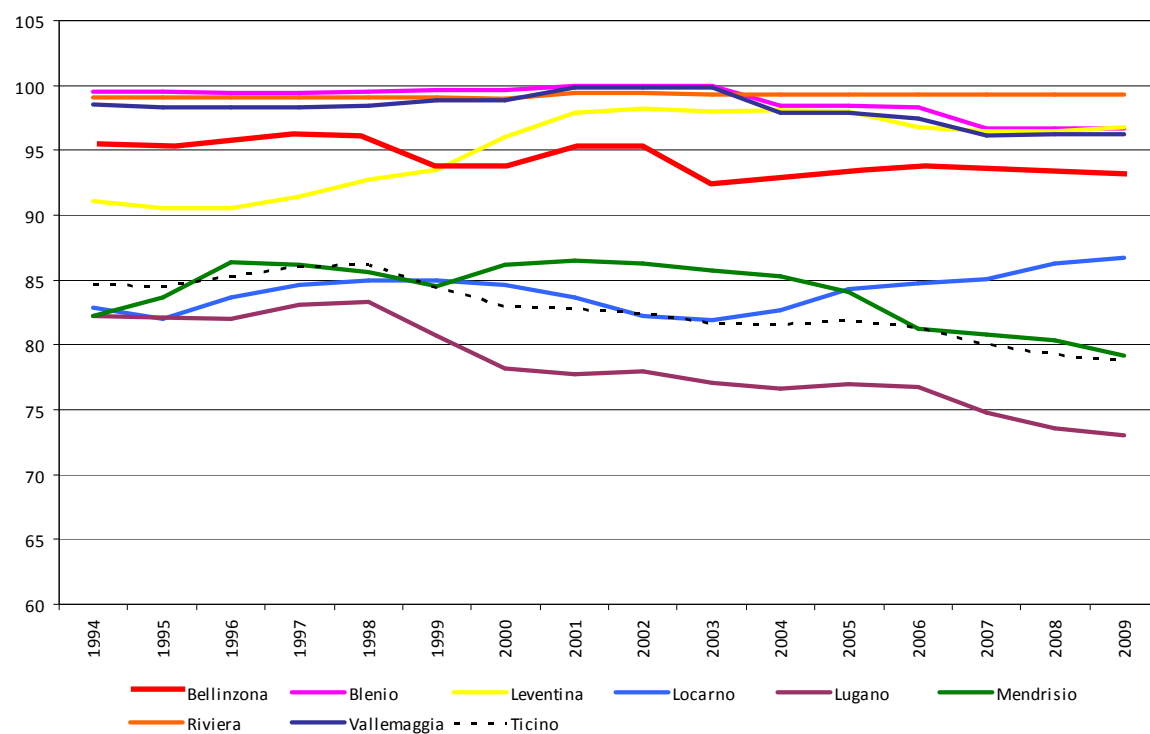
Evoluzione delle risorse fiscali pro capite prima e dopo il contributo di livellamento, confronto tra agglomerati, 1997-2007

	Bellinzona		Chiasso-Mendrisio		Locarno		Lugano		Ticino
	Senza CL	Con CL	Senza CL	Con CL	Senza CL	Con CL	Senza CL	Con CL	
1997	2'231	2'285	2'954	2'933	2'827	2'839	3'820	3'728	3'033
2007	2'229	2'441	3'583	3'570	2'748	2'846	5'084	4'810	3'610
Var 97/07	0 %	7 %	21 %	22 %	-3%	0 %	33 %	29 %	19 %

Moltiplicatore politico

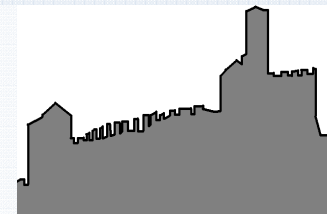


Bellinzonese all'ultimo posto

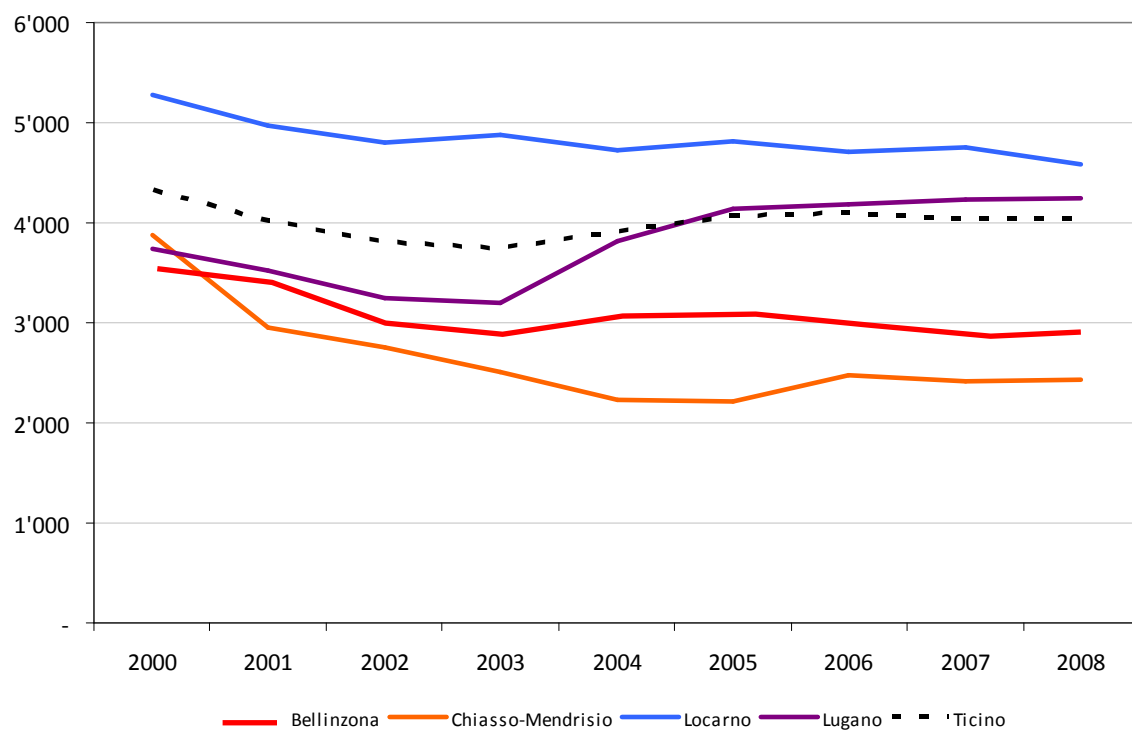


MP medio agglomerati	2009	var 04-09
Bellinzona	93.53	+ 0.4
Ch-Mend.	79.02	-6.11
Locarno	87.09	+ 4.40
Lugano	72.55	- 3.56
Ticino	78.73	-2.80

Debito pubblico



In calo ma valori da relativizzare



Debito pubblico	pro capite	var 00-08
Bellinzona	2'899	- 18 %
Ch-Mend.	2'436	-37 %
Locarno	4'590	- 13 %
Lugano	4'248	14 %
Ticino	4'023	-7 %

Il Bellinzonese: un comprensorio altamente frammentato

Consessi

- 17 municipi
- 15 consigli comunali
- 2 assemblee comunali
- 65 Commissioni e delegazioni municipali
- 38 Commissioni CC
- Ca. 60 collaborazioni diverse

Attori politici

- 93 municipali
- 396 consiglieri comunali
- 292 commissari e delegati municipali
- 247 commissari CC
- Oltre 120 delegati a consorzi

... per un totale di oltre 1'380 cariche ...

... per un costo di circa 1'000'000 CHF ...

Il territorio come risorsa

I Comuni importanti attori dello sviluppo locale

Tra il 1985 e il 1997 **le superfici d'insediamento** sono aumentate al ritmo di **4.5 m2 ogni dieci minuti**

Tra il 1980 e il 2008, **la popolazione** è cresciuta di oltre il **30 %** (da 38'000 a 50'000) unità

La contenibilità teorica complessiva è di **127'000 UI**

Il Bellinzonese dispone di **importanti riserve edificatorie**: **52'045** (= 44 % capienza totale dei PR)

E' necessario un disegno per il territorio di domani

Grazie per la vostra attenzione



Bellinzona, 11 dicembre 2010