



**Studio Strategico del
Bellinzonese**
WORKSHOP FINALE DELLA FASE 1
**La realtà percepita e
La realtà misurata**

11 dicembre 2010 - Bellinzona

IRE- Istituto di Ricerche Economiche (USI)

valentina.mini@usi.ch

siegfried.alberton@usi.ch

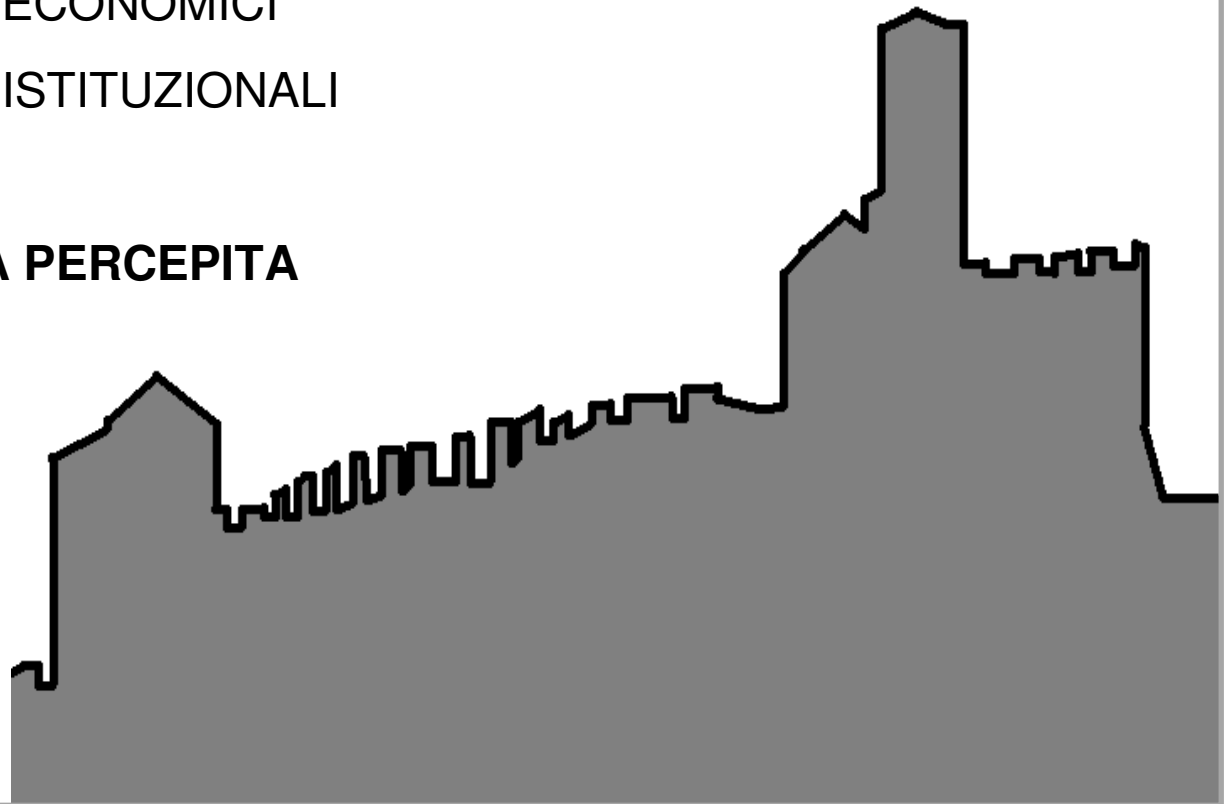
CONTENUTI :

1.PROGRAMMA DI OGGI

2. LA REALTÀ MISURATA

- I. DATI ECONOMICI
- II. DATI ISTITUZIONALI

3.LA REALTÀ PERCEPITA



1. PROGRAMMA DI OGGI

METODO:

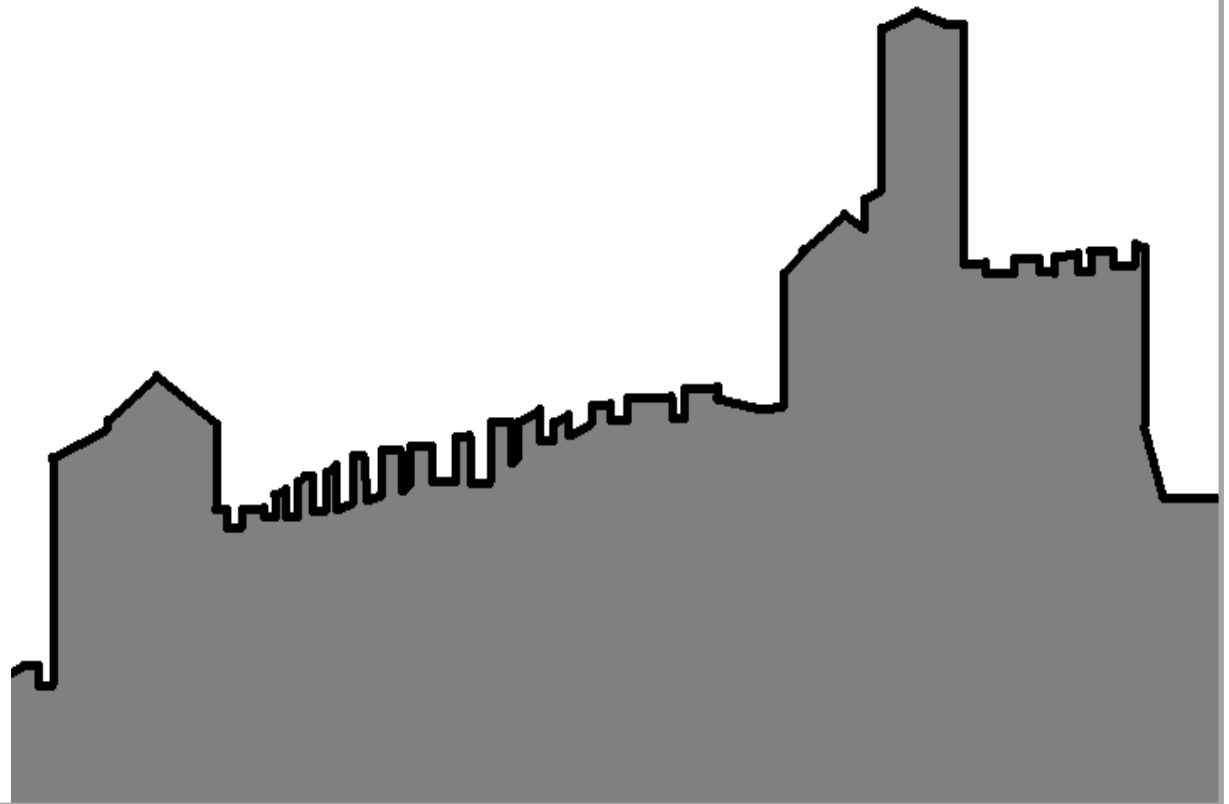
- presentazione dei principali dati economici e istituzionali sul comprensorio di studio
- Presentazione dei principali risultati di voto sulle tesi emerse nei workshop
- Discussione e condivisione

ORGANIZZAZIONE:

Ore 9.00 - 9.10	Introduzione
Ore 9.10 – 9.30	Stato di salute del Bellinzonese nelle cifre
Ore 9.30 - 10.00	Il Bellinzonese nelle percezioni della Società civile e delle Istituzioni politiche – presente e futuro
Ore 10.00 - 11.15	Discussione e condivisione
Ore 11.15 - 11.45	Intervento dei Consiglieri di Stato
Ore 11.45 - 12.00	Conclusioni

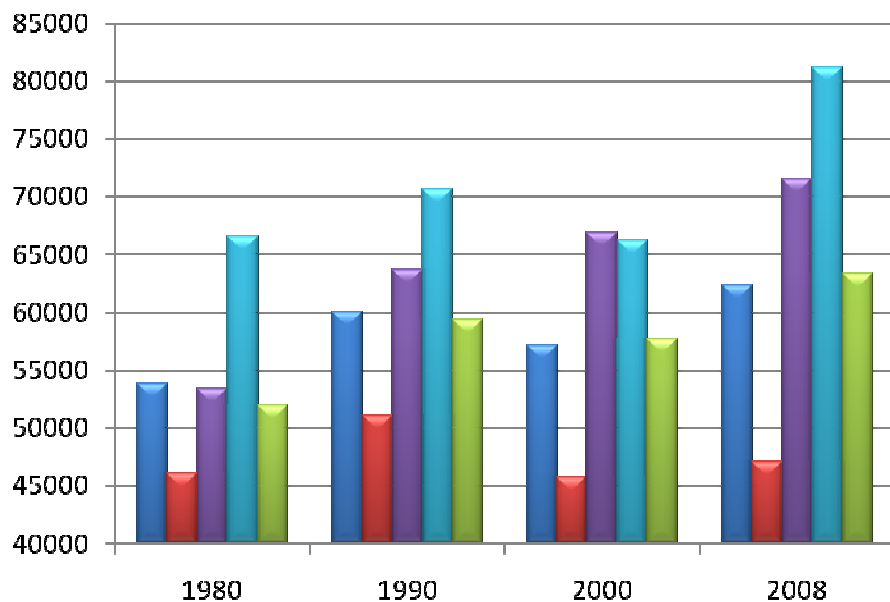
2. LA REALTÀ MISURATA

2.1 - DATI ECONOMICI



A. STANDARD DI VITA

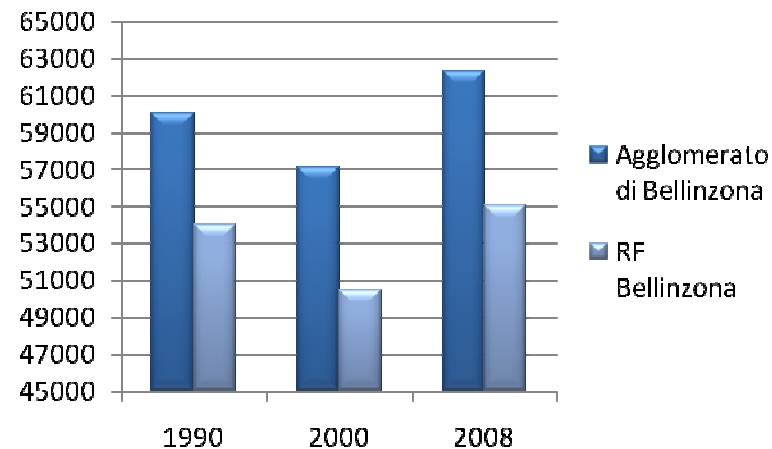
Attraverso la misura tradizionale del PIL pro capite



Prodotto interno lordo pro capite (in franchi), confronto tra agglomerati (1980-2008)

- Bellinzona
- Locarno
- Lugano
- Chiasso-Mendrisio
- Ticino

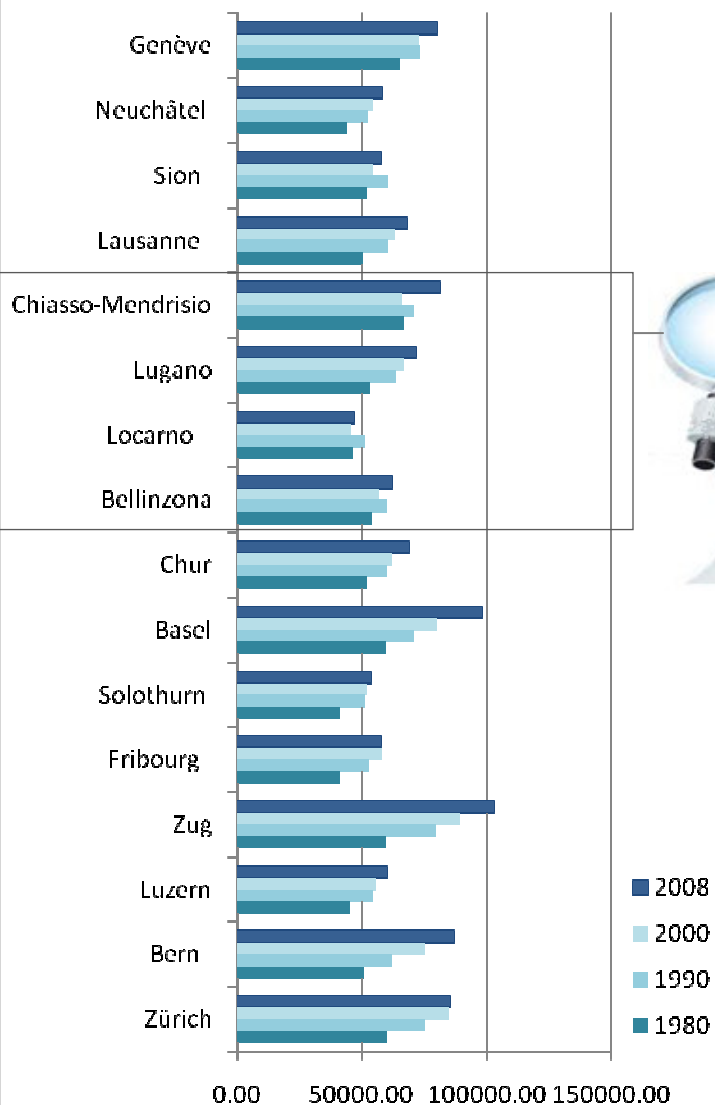
PIL pro capite nel Bellinzonese: confronto tra agglomerato e regione funzionale (1980-2008)



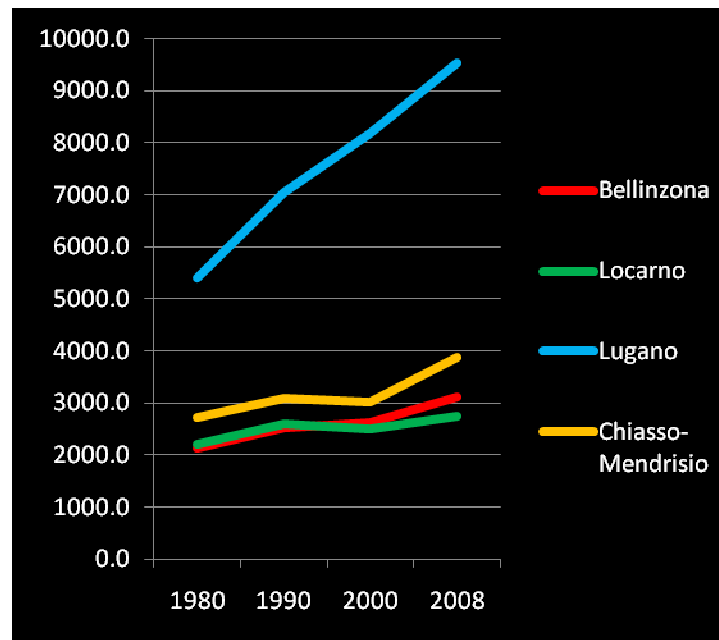
B. LA PERFORMANCE ECONOMICA LOCALE

Il prodotto interno lordo (PIL, milioni CHF)

PIL: agglomerati svizzeri a confronto, 1980-2008



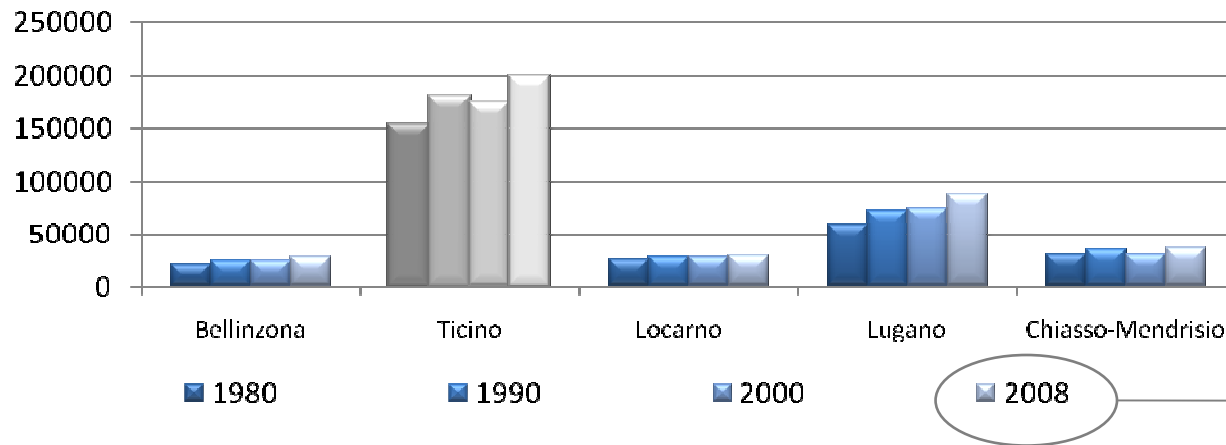
Andamento del PIL: agglomerati ticinesi a confronto, 1980-2008



C. DETERMINANTI DELLA PERFORMANCE ECONOMICA LOCALE [1/2]

1. L'occupazione

Numero totale di persone occupate (confronto tra agglomerati, 1980-2008)

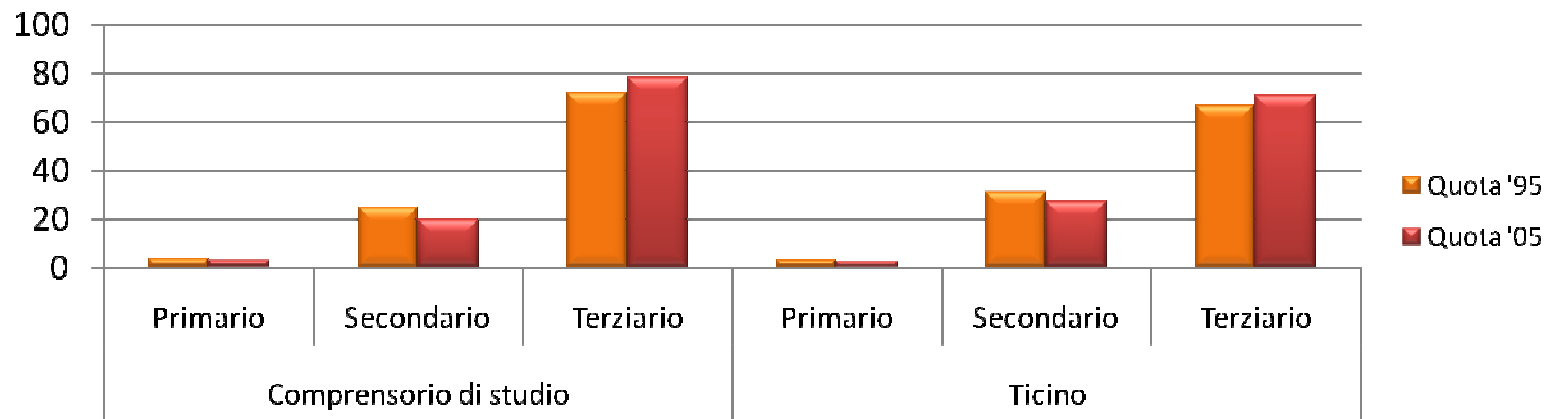


Numero di occupati sulla popolazione residente in età da lavoro

2008

Bellinzona	82%
Locarno	74%
Lugano	98%
Chiasso-Mendrisio	115%

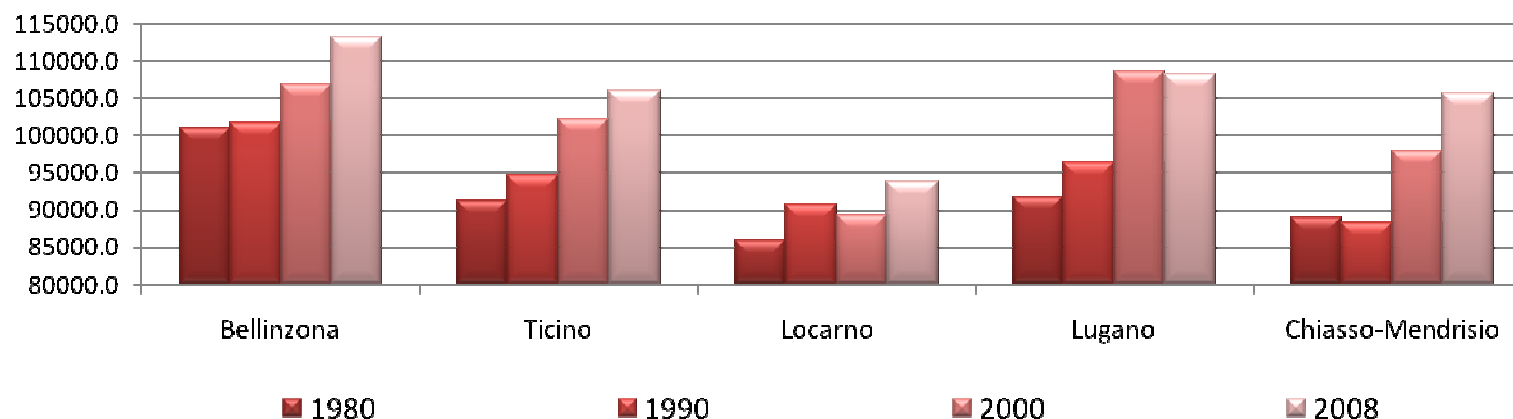
Posti di lavoro per settore economico, distretto di Bellinzona (1995 e 2005)



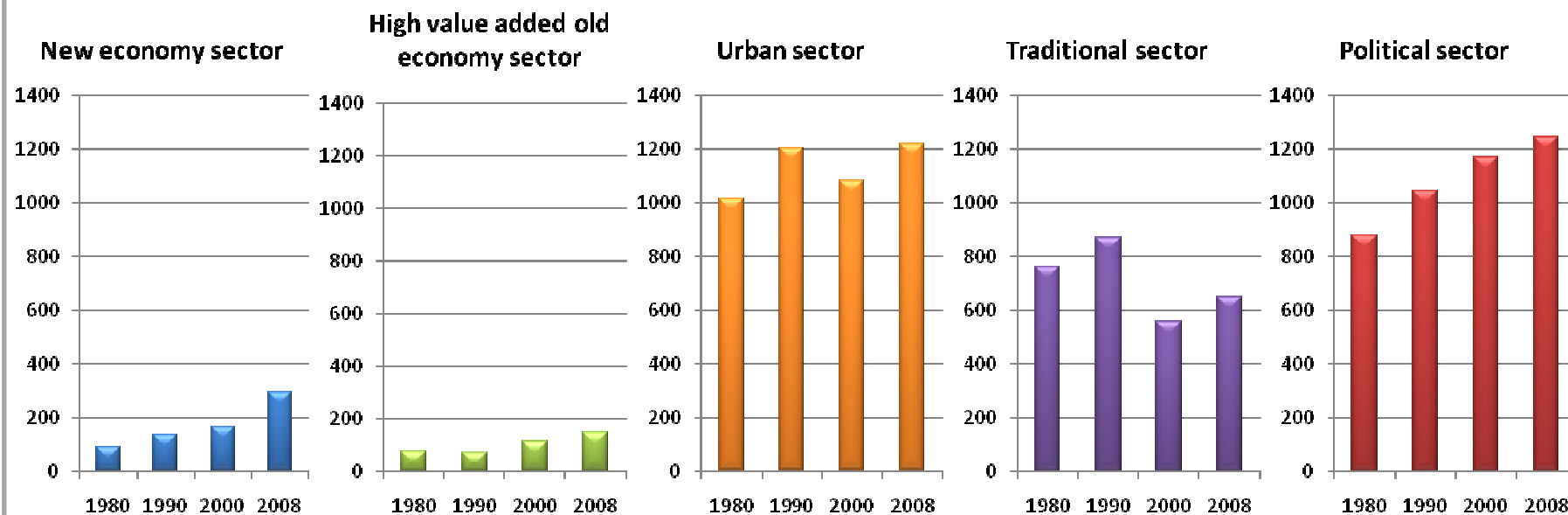
C. DETERMINANTI DELLA PERFORMANCE ECONOMICA LOCALE [2/2]

2. La produttività

Produttività, confronto tra agglomerati (valore aggiunto totale/occupati, CHF 1980-2008)



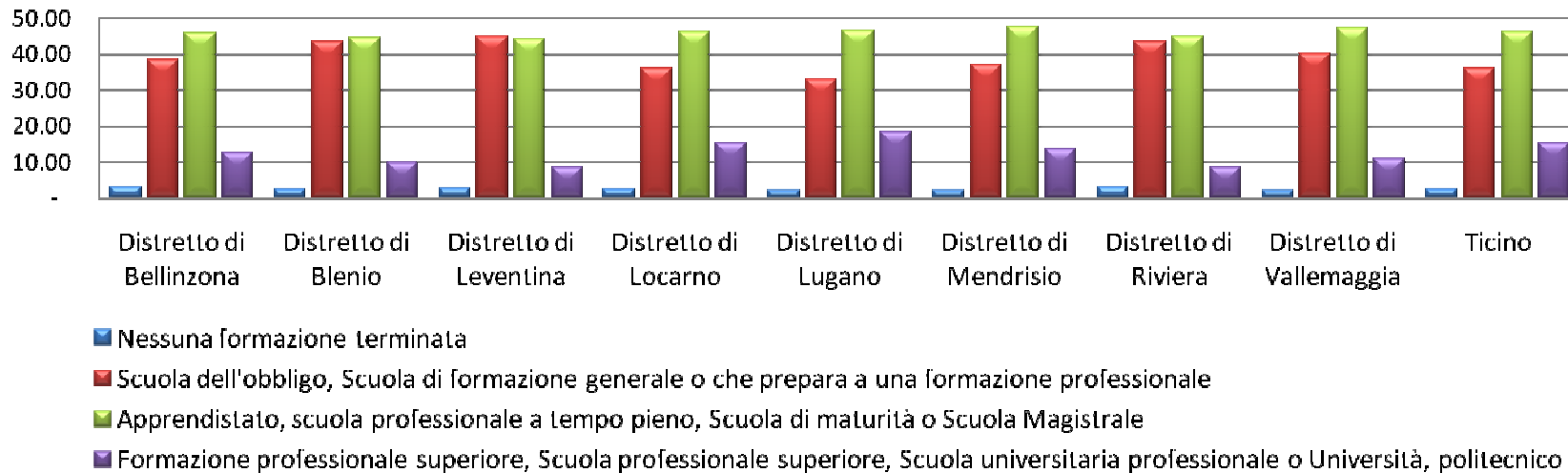
Creazione di valore aggiunto nei 5 macro-settori economici, Regione Funzionale del Bellinzonese (1980-2008)



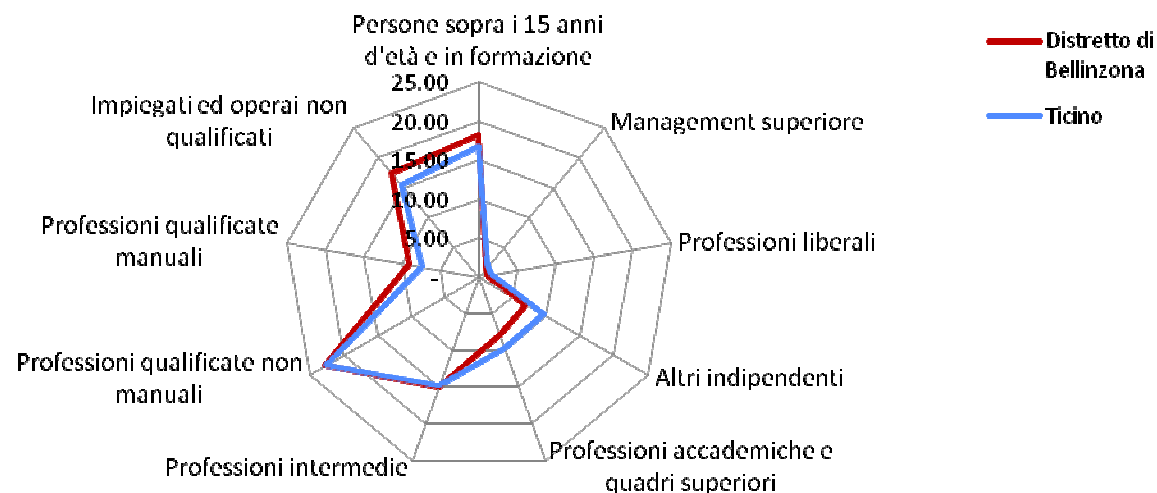
D. FOCUS SU ALCUNI FATTORI DI SVILUPPO (intesi come componenti della crescita)

1. Il capitale umano

Popolazione per livello di formazione (2000), confronto tra distretti



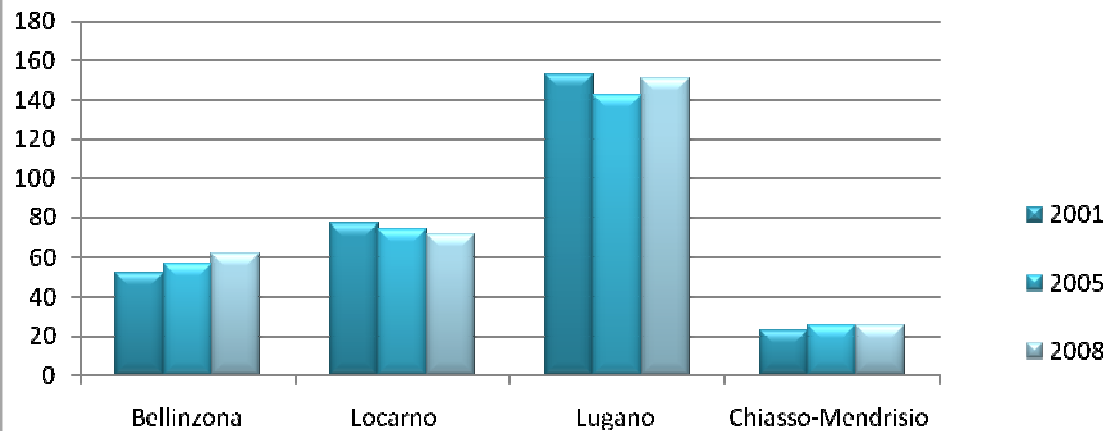
Popolazione del distretto Bellinzonese per profilo socio-professionale (2000)



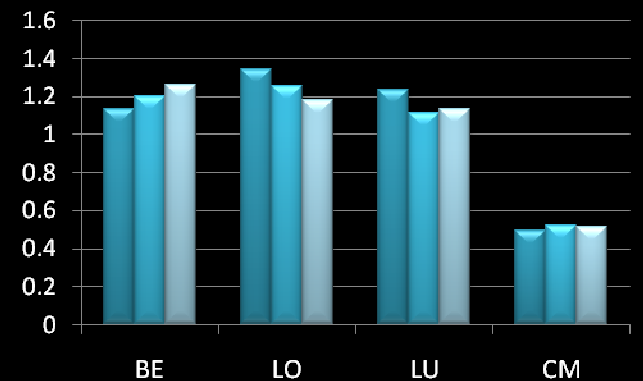
D. FOCUS SU ALCUNI FATTORI DI SVILUPPO (intesi come componenti della crescita)

2. Il capitale sociale

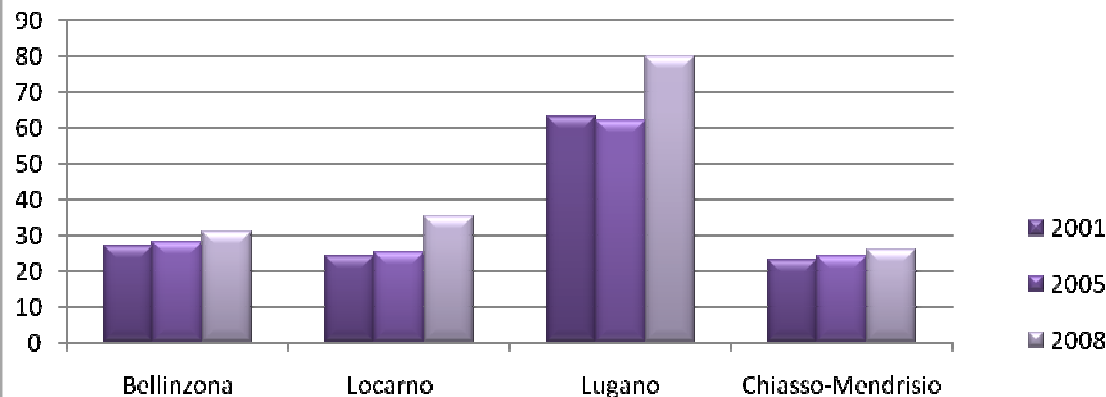
Numero di associazioni politiche, religiose, scientifiche
(confronto tra agglomerati, 2001-2008)



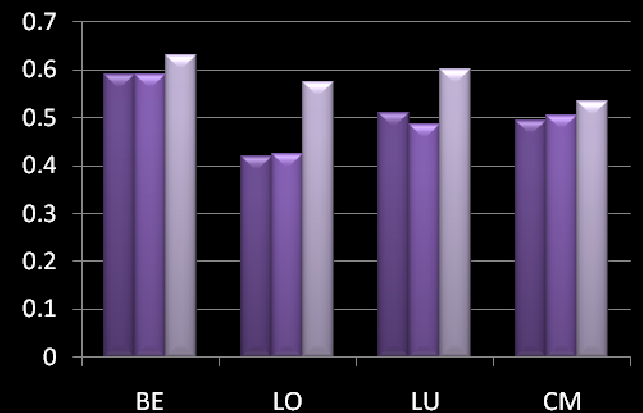
Densità di associazioni politiche, religiose, scientifiche
(per ogni 1000 abitanti con confronto tra agglomerati, 2001-2008)



Numero di fondazioni
(confronto tra agglomerati, 2001-2008)



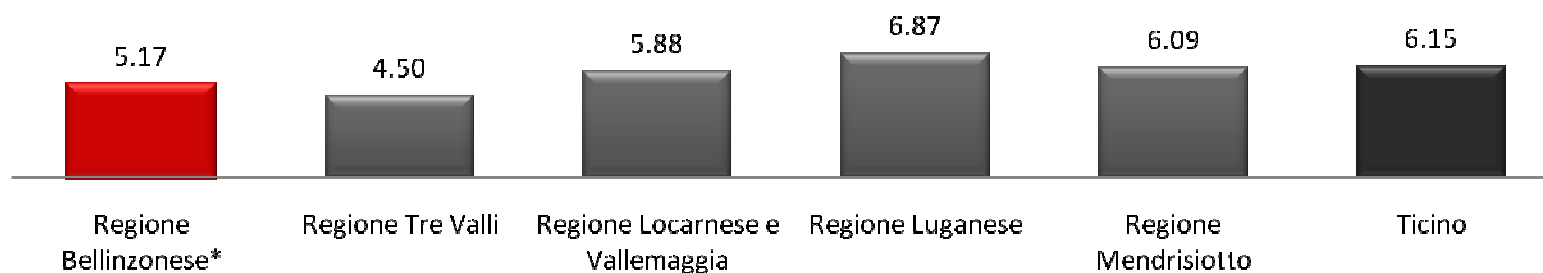
Densità di fondazioni
(per ogni 1000 abitanti con confronto tra agglomerati, 2001-2008)



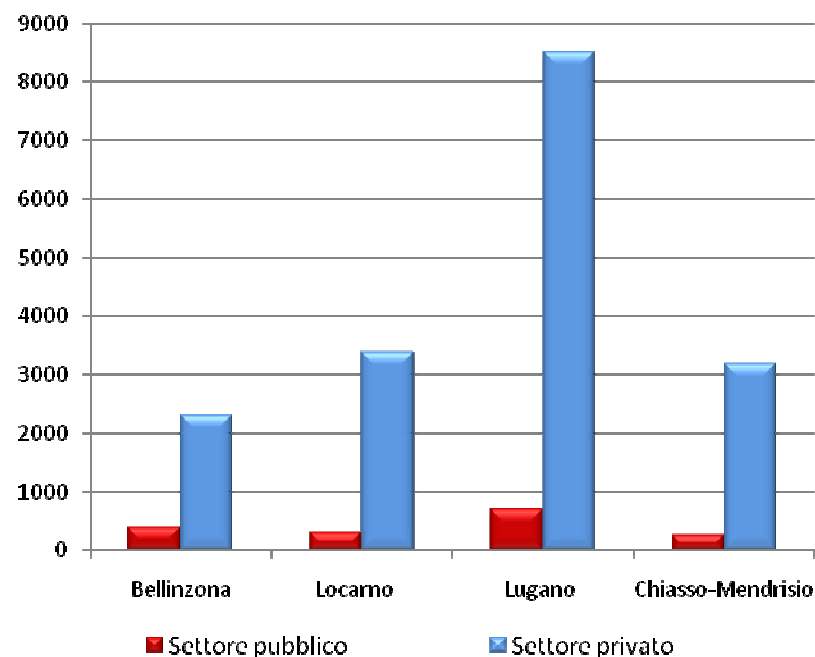
D. FOCUS SU ALCUNI FATTORI DI SVILUPPO (intesi come componenti della crescita)

3. Grado e tipo di imprenditorialità

Tasso di imprenditorialità (numero di imprese/abitanti nel 2008), confronto tra regioni



Numero di imprese nei settori pubblico e privato (confronto tra agglomerati, 2008)



Classe dimensionale delle imprese (confronto tra agglomerati, 2008)

	Bellinzona	Locarno	Lugano	Chiasso-Mendrisio
Micro-imprese (fino a 9 addetti)	2303	3190	7923	2933
Piccole (10-49 addetti)	350	405	1036	413
Medie (50-249 addetti)	59	69	205	80
Grandi (250 e più addetti)	5	5	18	14

D. FOCUS SU ALCUNI FATTORI DI SVILUPPO (intesi come componenti della crescita)

4. Specializzazioni

Settori di forte specializzazione nell'agglomerato del Bellinzonese

(rapporto tra gli addetti in un settore economico in una data regione rispetto agli occupati nello stesso settore a livello cantonale, 2001 e 2008)

