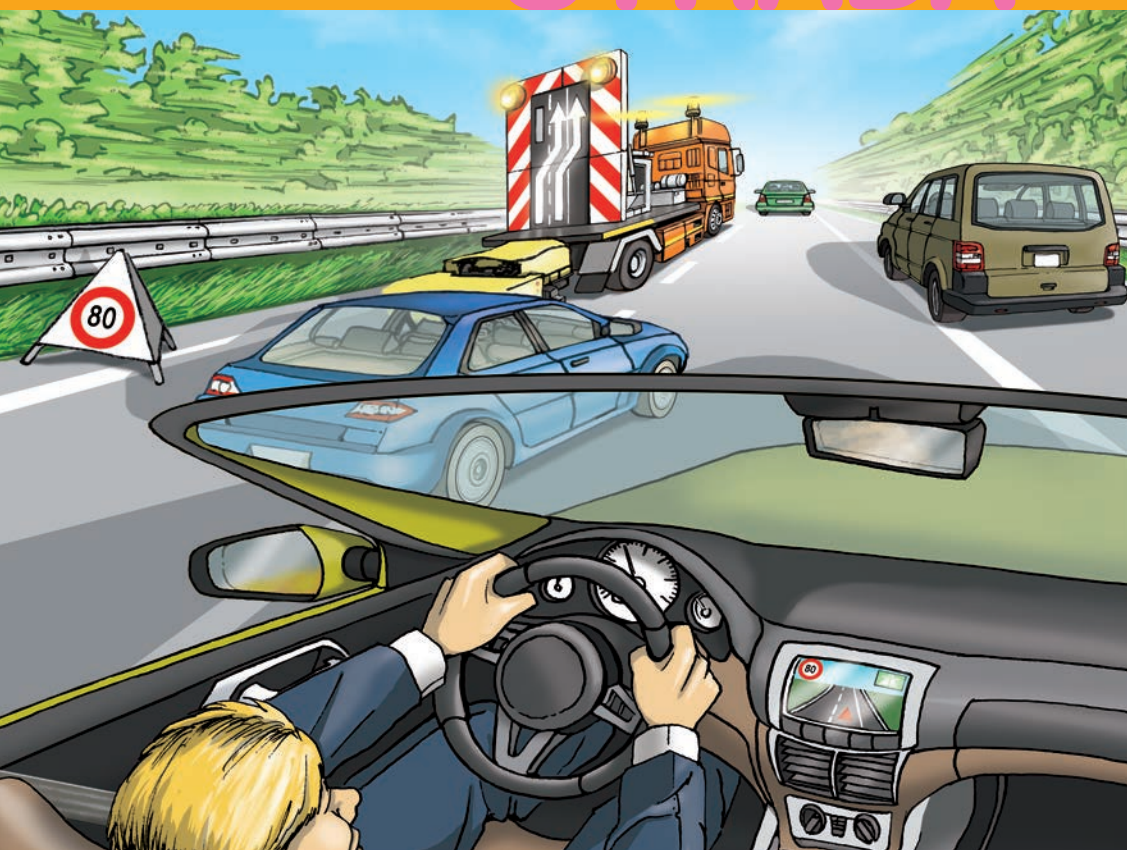


SICURI SULLA STRADA



**BUON VIAGGIO
IN AUTOSTRADA**

**Alle entrate inseritevi nel
flusso dei veicoli.**

Adeguate la vostra velocità
a quella del traffico.



**Sorpasso a destra,
sanzione immediata!**

Manovre pericolose.
Ritiro della licenza di condurre.



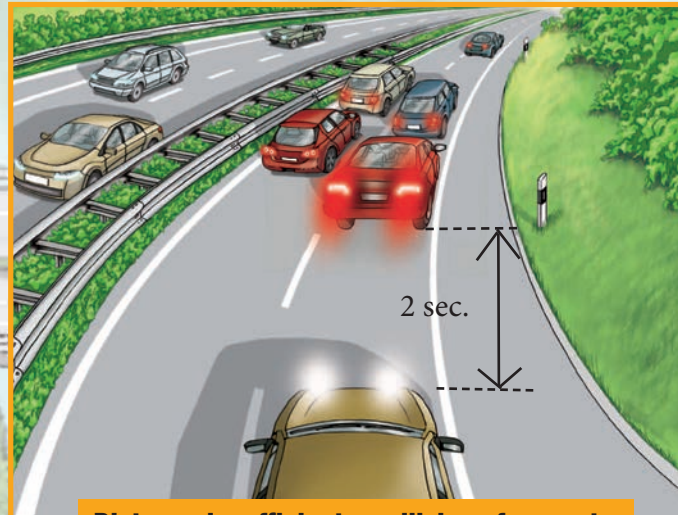
Nei tunnel circolate correttamente.

Nelle gallerie a traffico bidirezionale
rimanete sulla destra e rispettate la segnaletica.



Cantieri, seguite le indicazioni.

In caso di necessità utilizzate la
corsia di emergenza.



Distanza insufficiente, collisione frequente.

Lasciate uno spazio di almeno 2 secondi tra la
vostra auto e quella che vi precede.

**Per i soccorsi
lasciate un varco.**

Mantenete un corridoio
libero per il passaggio
dei veicoli d'urgenza e
d'intervento.



Ritornate immediatamente sulla corsia di destra.

Dopo aver superato una vettura, ritornate subito sulla corsia di destra senza tergiversare.



In panne? Evitate la tragedia.

Inserite le quattro frecce, sistemate il triangolo a 100 metri di distanza, mettetevi in sicurezza e chiamate i soccorsi.



In uscita? Sì, ma non al rallentatore.

Decelerate unicamente quando siete sulla corsia di uscita.



HARTMANN
2016



www.polizia.ti.ch



ti Dipartimento delle assicurazioni



Sicurezza stradale

Fonds für Verkehrssicherheit
Fonds de sécurité routière
Fondo di sicurezza stradale



Ogni anno, gli opuscoli «Sicuri sulla strada» informano su un tema specifico. Scopriteli adesso scaricandoli da: www.sicuri-sulla-strada.tcs.ch