

Rapporto d'attività 2009

Incidenti della circolazione stradale

Repubblica e Cantone Ticino

**Repubblica e
Cantone Ticino**

**Dipartimento delle
Istituzioni**

Polizia cantonale

Ufficio statistica

Via S. Franscini 3
6500 Bellinzona
Tel. 091 814 67 46
Fax 091 814 67 19
E-mail: statistica@polca.ti.ch

I risultati statistici, nella loro veste originale o in forma derivata,
possono essere utilizzati o riprodotti senza autorizzazione,
purché rechina l'indicazione della fonte.

Indice

T1	Incidenti stradali, dal 1983.....	5
G1	Incidenti stradali, dal 1980.....	5
T2	Ripartizione degli incidenti stradali per ora della giornata, nel 2009.....	6
T3	Ripartizione degli incidenti stradali per giorno della settimana, nel 2009.....	6
T4	Ripartizione degli incidenti stradali per mese, nel 2009.....	6
G2	Ripartizione degli incidenti stradali per ora della giornata, nel 2009.....	7
G3	Ripartizione degli incidenti stradali per giorno della settimana, nel 2009.....	7
G4	Ripartizione degli incidenti stradali per mese, nel 2009.....	7
T5	Incidenti stradali per genere della strada, dal 2000	8
G5	Vittime secondo il genere della strada, dal 1995.....	8
T6	Ruolo dei protagonisti, dal 2000.....	9
T7	Vittime per utente del traffico, dal 2000	9
G6	Conducenti per classi d'età e conducenti ebbri, nel 2009.....	9
T8	Persone coinvolte per classe d'età, nel 2009.....	10
G7	Vittime per classe d'età, pedoni sul totale, nel 2009.....	10
G8	Persone coinvolte per classe d'età e sesso, nel 2009.....	10
G9	Incidenti sulla A2 e tasso di pericolosità	11
G10	Incidenti sulla A13 e tasso di pericolosità	11
T9	Incidenti nei tunnel della A2, dal 2001	11
T10	Incidenti per comune, di cui con alcolemia, 2008-2009	12
T11	Immatricolazione dei veicoli coinvolti, dal 2000.....	16
T12	Porto delle misure di protezione, dal 2003.....	16
T13	Cause degli incidenti, nel 2009.....	17

Segni convenzionali

- zero, niente
- () non pubblicato per motivi legati alla protezione dei dati
- ... dato non disponibile, senza senso o non pubblicato per ragioni statistiche
- p il dato è provvisorio
- r il dato è stato rivisto e corretto
- s il dato è stimato
- T Tabella
- G Grafico

T1 Incidenti della circolazione stradale, 1983-2009

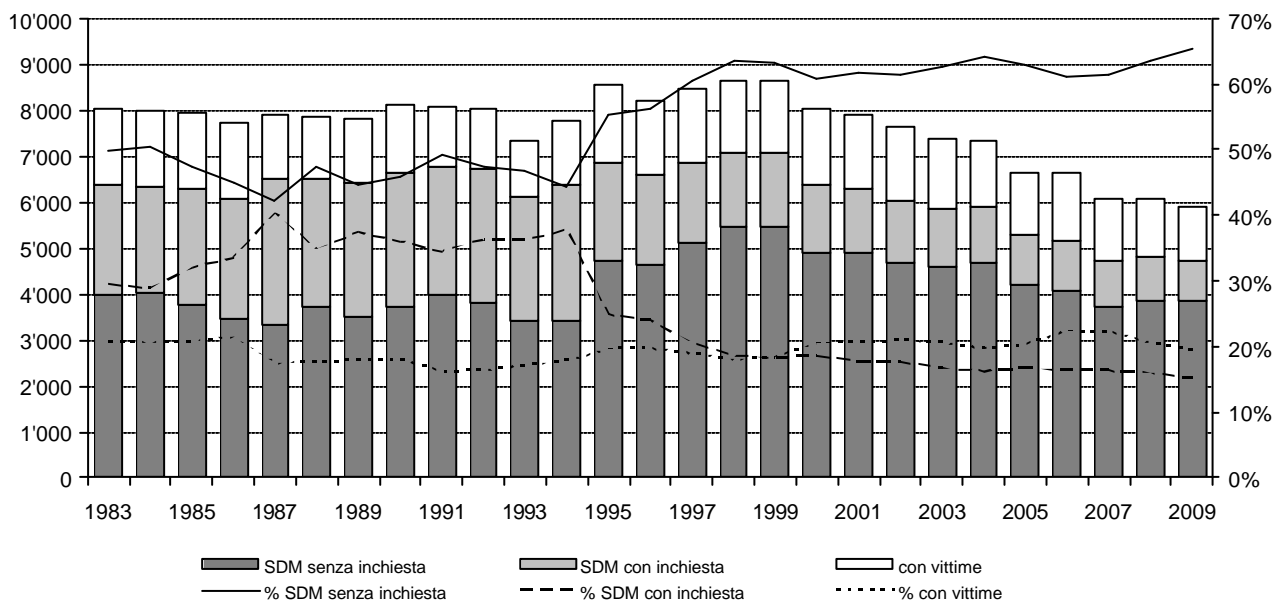
	Interventi		Tipologia				Conseguenze alle persone						
	Incidenti	¹ Liquidati senza inchiesta	Soli danni materiali	Tot con ferimento	Con feriti leggeri	Con feriti gravi	Mortali	Persone coinvolte	Feriti leggeri	Feriti gravi	Totale feriti	Morti	² Vittime
1983	8'014	3'987	6'356	1'609	1'148	461	49	2'046	55	2'101
1984	7'977	4'031	6'337	1'579	1'119	460	61	1'997	67	2'064
1985	7'932	3'752	6'286	1'592	1'029	563	54	2'038	63	2'101
1986	7'727	3'472	6'069	1'613	1'119	494	45	2'064	51	2'115
1987	7'882	3'323	6'504	1'373	1'084	289	46	1'685	49	1'734
1988	7'872	3'740	6'486	1'346	1'061	285	40	1'687	43	1'730
1989	7'822	3'495	6'417	1'357	1'078	279	48	1'544	54	1'598
1990	8'117	3'721	6'647	1'436	1'184	252	34	1'660	35	1'695
1991	8'090	3'987	6'776	1'273	1'056	217	41	1'527	43	1'570
1992	8'051	3'804	6'734	1'280	1'072	208	37	1'594	49	1'643
1993	7'354	3'430	6'095	1'223	999	224	36	1'510	40	1'550
1994	7'762	3'435	6'374	1'342	1'125	217	46	1'605	48	1'653
1995 ³	8'537	4'733	6'860	1'642	1'252	390	35	16'754	1'790	444	2'234	37	2'271
1996	8'195	4'618	6'581	1'586	1'235	351	28	15'976	1'751	396	2'147	29	2'176
1997	8'465	5'110	6'860	1'577	1'209	368	28	15'989	1'742	426	2'168	30	2'198
1998	8'652	5'484	7'093	1'530	1'166	364	29	16'006	1'646	402	2'048	36	2'084
1999	8'649	5'481	7'059	1'545	1'223	322	45	15'960	1'759	391	2'150	45	2'195
2000	8'037	4'886	6'384	1'620	1'246	374	33	15'045	1'782	402	2'184	34	2'218
2001	7'908	4'884	6'279	1'602	1'205	397	27	14'920	1'691	445	2'136	45	2'181
2002	7'639	4'688	6'037	1'581	1'171	410	21	14'392	1'645	451	2'096	24	2'120
2003	7'366	4'614	5'845	1'499	1'104	395	22	13'678	1'546	438	1'984	25	2'009
2004	7'326	4'692	5'883	1'414	1'028	386	29	13'382	1'476	436	1'912	29	1'941
2005	6'646	4'184	5'295	1'328	972	356	23	11'987	1'324	386	1'710	24	1'734
2006	6'651	4'071	5'162	1'472	1'061	411	17	12'328	1'469	443	1'912	17	1'929
2007	6'076	3'731	4'723	1'331	956	375	21	11'353	1'328	395	1'723	23	1'746
2008	6'070	3'851	4'822	1'228	852	376	20	11'218	1'223	412	1'635	20	1'655
2009	5'880	3'847	4'735	1'126	795	331	19	10'639	1'074	350	1'424	19	1'443

¹ Possono liquidarsi senza inchiesta unicamente incidenti con soli danni materiali.

² Per vittime si intendono le persone ferite o decesse. Un ferito leggero necessita unicamente di cure ambulatoriali.

³ Anno di introduzione del rilevamento su supporto informatico.

G1 Incidenti della circolazione stradale, 1980-2009



T2 Ripartizione degli incidenti stradali per ora della giornata, nel 2009

	Soli danni materiali	Con ferimento	Mortali	Totale incidenti	Totale con vittime	Totale con alcolemia	% soli danni materiali	% incidenti con vittime
00:01	83	24	1	108	25	28	1.75%	2.18%
01:02	99	22	-	121	22	45	2.09%	1.92%
02:03	62	14	-	76	14	25	1.31%	1.22%
03:04	69	14	-	83	14	32	1.46%	1.22%
04:05	69	13	1	83	14	34	1.46%	1.22%
05:06	72	17	1	90	18	26	1.52%	1.57%
06:07	113	20	-	133	20	15	2.39%	1.75%
07:08	152	56	2	210	58	5	3.21%	5.07%
08:09	235	65	-	300	65	2	4.96%	5.68%
09:10	235	44	1	280	45	-	4.96%	3.93%
10:11	299	43	1	343	44	5	6.31%	3.84%
11:12	314	73	1	388	74	1	6.63%	6.46%
12:13	260	71	-	331	71	2	5.49%	6.20%
13:14	259	94	1	354	95	8	5.47%	8.30%
14:15	339	73	2	414	75	12	7.16%	6.55%
15:16	316	73	1	390	74	6	6.67%	6.46%
16:17	322	85	1	408	86	10	6.80%	7.51%
17:18	389	87	2	478	89	19	8.22%	7.77%
18:19	287	82	-	369	82	24	6.06%	7.16%
19:20	166	60	-	226	60	19	3.51%	5.24%
20:21	155	40	2	197	42	24	3.27%	3.67%
21:22	138	21	-	159	21	10	2.91%	1.83%
22:23	149	17	1	167	18	16	3.15%	1.57%
23:24	153	18	1	172	19	37	3.23%	1.66%
Totale	4'735	1'126	19	5'880	1'145	405	100.00%	100.00%

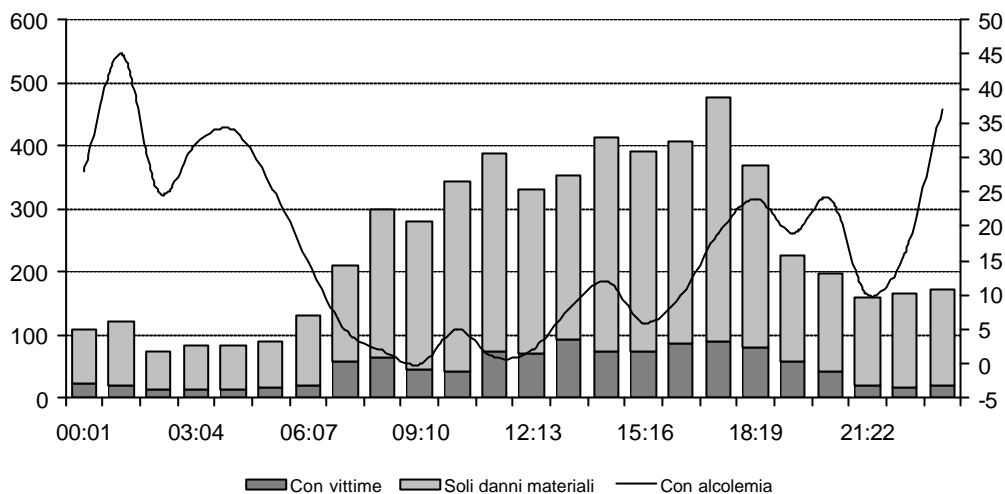
T3 Ripartizione degli incidenti stradali per giorno della settimana, nel 2009

	Soli danni materiali	Con ferimento	Mortali	Totale incidenti	Totale con vittime	Totale con alcolemia	% soli danni materiali	% incidenti con vittime
Lunedì	693	171	4	868	175	37	14.64%	15.28%
Martedì	672	151	2	825	153	26	14.19%	13.36%
Mercoledì	733	177	4	914	181	29	15.48%	15.81%
Giovedì	681	177	1	859	178	42	14.38%	15.55%
Venerdì	812	159	3	974	162	66	17.15%	14.15%
Sabato	689	161	3	853	164	112	14.55%	14.32%
Domenica	455	130	2	587	132	93	9.61%	11.53%
Totale	4'735	1'126	19	5'880	1'145	405	100.00%	100.00%

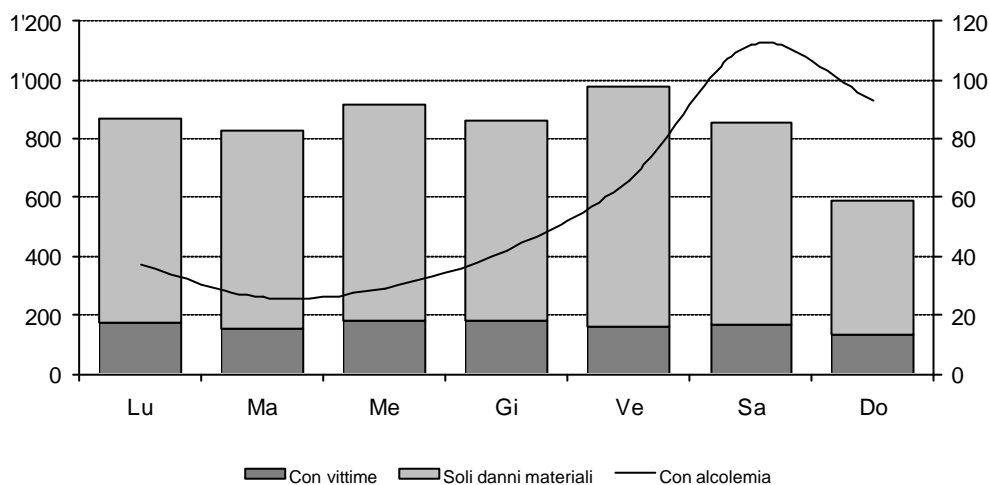
T4 Ripartizione degli incidenti stradali per mese, nel 2009

	Soli danni materiali	Con ferimento	Mortali	Totale incidenti	Totale con vittime	Totale con alcolemia	% soli danni materiali	% incidenti con vittime
Gennaio	441	53	-	494	53	32	9.31%	4.63%
Febbraio	378	77	3	458	80	37	7.98%	6.99%
Marzo	426	74	1	501	75	28	9.00%	6.55%
Aprile	387	85	-	472	85	34	8.17%	7.42%
Maggio	381	93	5	479	98	33	8.05%	8.56%
Giugno	405	99	2	506	101	38	8.55%	8.82%
Luglio	426	126	3	555	129	30	9.00%	11.27%
Agosto	318	107	-	425	107	27	6.72%	9.34%
Settembre	363	119	3	485	122	28	7.67%	10.66%
Ottobre	419	116	1	536	117	42	8.85%	10.22%
Novembre	361	99	-	460	99	35	7.62%	8.65%
Dicembre	430	78	1	509	79	41	9.08%	6.90%
Totale	4'735	1'126	19	5'880	1'145	405	100.00%	100.00%

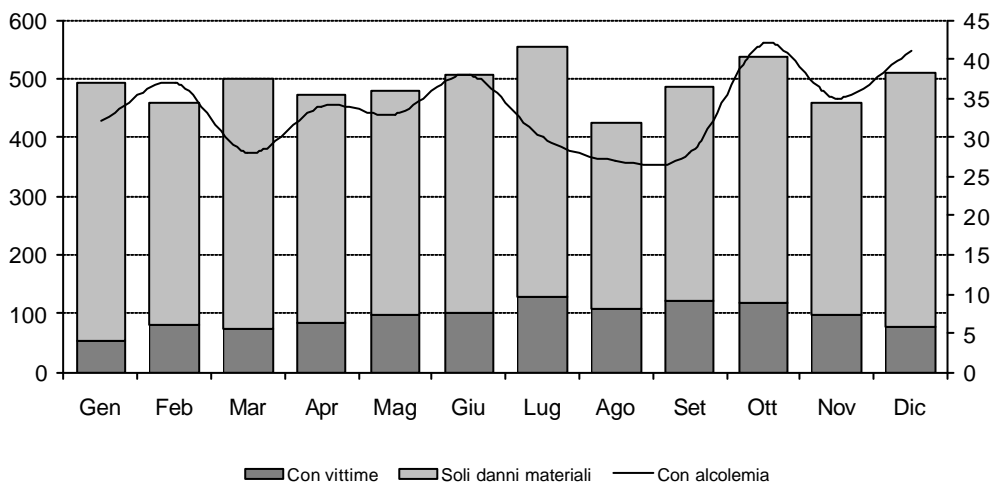
G2 Ripartizione degli incidenti stradali per ora della giornata, nel 2009



G3 Ripartizione degli incidenti stradali per giorno della settimana, nel 2009



G4 Ripartizione degli incidenti stradali per mese, nel 2009



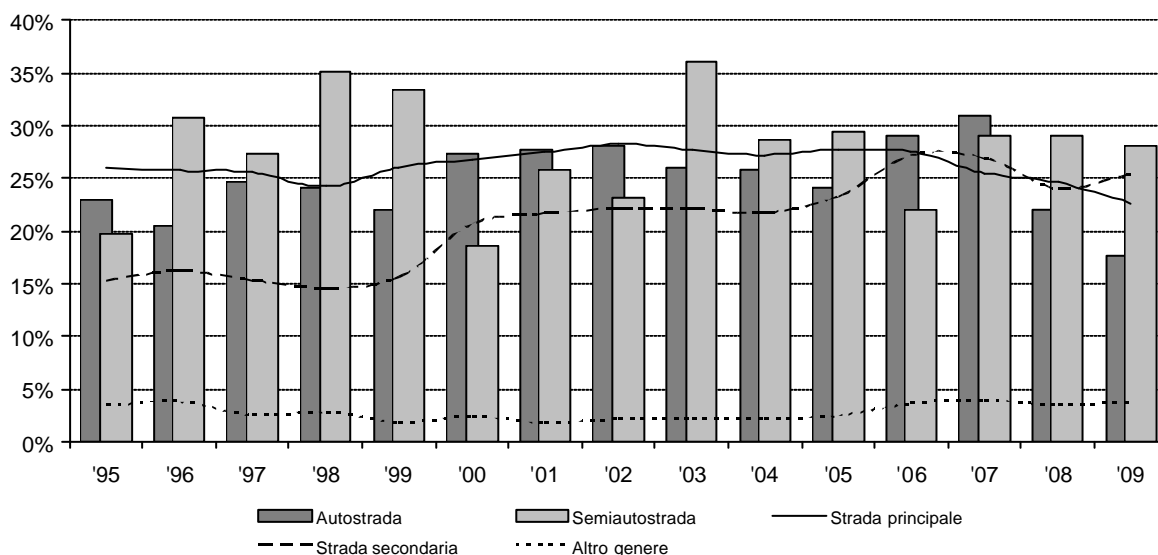
T5 Incidenti della circolazione stradale per genere della strada, 2000-2009

	2000	2001	2002	2003	2004	2005	2006	2007	2008	2009
Autostrada	779	735	710	615	580	493	536	471	509	458
Mortali	4	10	4	5	4	2	2	4	2	3
Con ferimento	209	194	195	155	146	117	154	142	110	78
Soli danni materiali	566	531	511	455	430	374	380	325	397	377
% con vittime ²	27.3%	27.8%	28.0%	26.0%	25.9%	24.1%	29.1%	31.0%	22.0%	17.7%
Semiautostrada	81	105	82	72	70	68	73	62	55	50
Mortali	1	1	-	1	1	1	-	-	2	2
Con ferimento	14	26	19	25	19	19	16	18	14	12
Soli danni materiali	66	78	63	46	50	48	57	44	39	36
% con vittime	18.5%	25.7%	23.2%	36.1%	28.6%	29.4%	21.9%	29.0%	29.1%	28.0%
Strada principale	3'599	3'610	3'405	3'301	3'231	2'781	2'799	2'807	2'840	2'792
Mortali	24	12	10	13	16	13	7	8	11	9
Con ferimento	941	980	952	899	863	758	764	707	689	622
Soli danni materiali	2'634	2'618	2'443	2'389	2'352	2'010	2'028	2'092	2'140	2'161
% con vittime	26.8%	27.5%	28.3%	27.6%	27.2%	27.7%	27.5%	25.5%	24.6%	22.6%
Strada secondaria	2'047	1'734	1'746	1'747	1'636	1'727	1'817	1'589	1'596	1'482
Mortali	1	3	5	2	3	5	8	7	3	4
Con ferimento	422	372	381	385	352	397	486	421	380	373
Soli danni materiali	1'624	1'359	1'360	1'360	1'281	1'325	1'323	1'161	1'213	1'105
% con vittime	20.7%	21.6%	22.1%	22.2%	21.7%	23.3%	27.2%	26.9%	24.0%	25.4%
Altro genere¹	1'531	1'724	1'696	1'631	1'809	1'577	1'426	1'146	1'070	1'098
Mortali	3	1	2	1	5	2	-	2	2	1
Con ferimento	34	30	34	35	34	37	52	43	35	41
Soli danni materiali	1'494	1'693	1'660	1'595	1'770	1'538	1'374	1'101	1'033	1'056
% con vittime	2.4%	1.8%	2.1%	2.2%	2.2%	2.5%	3.6%	3.9%	3.5%	3.8%
Totale	8'037	7'908	7'639	7'366	7'326	6'646	6'651	6'075	6'070	5'880

¹ Ossia parcheggi, piazzali di sosta, ecc...

² Per vittime si intendono le persone ferite o decesse. Un ferito leggero necessita unicamente di cure ambulatoriali.

G5 Percentuale di vittime secondo il genere della strada, 1995-2009



T6 Incidenti della circolazione stradale per ruolo¹, 2000-2009

	2000	2001	2002	2003	2004	2005	2006	2007	2008	2009	Percentuale
Morti	34	45	24	25	29	24	17	23	20	19	100.0%
Conducenti	20	32	17	16	19	14	12	16	15	13	68.4%
Passeggeri	6	8	3	6	5	5	1	5	1	2	10.5%
Pedoni	8	5	4	3	5	5	4	2	4	4	21.1%
Feriti	2'184	2'135	2'094	1'981	1'912	1'710	1'912	1'723	1'635	1'424	100.0%
Conducenti	1'519	1'520	1'535	1'462	1'396	1'277	1'443	1'279	1'171	1'075	75.5%
Passeggeri	484	457	414	394	411	310	338	313	333	211	14.8%
Pedoni	181	158	145	125	105	123	131	131	131	138	9.7%
Persone coinvolte	13'392	13'195	12'673	12'162	11'813	10'736	11'243	10'531	10'500	9'928	100.0%
Conducenti	11'436	11'225	10'856	10'380	10'174	9'245	9'563	9'026	9'022	8'708	87.7%
Passeggeri	1'757	1'798	1'660	1'647	1'526	1'357	1'540	1'365	1'331	1'074	10.8%
Pedoni	199	172	157	135	113	134	140	140	147	146	1.5%
Case fatality²	16.6%	16.5%	16.7%	16.5%	16.4%	16.2%	17.2%	16.6%	15.8%	14.5%	
Conducenti	13.5%	13.8%	14.3%	14.2%	13.9%	14.0%	15.2%	14.3%	13.1%	12.5%	
Passeggeri	27.9%	25.9%	25.1%	24.3%	27.3%	23.2%	22.0%	23.3%	25.1%	19.8%	
Pedoni	95.0%	94.8%	94.9%	94.8%	97.3%	95.5%	96.4%	95.0%	91.8%	97.3%	

¹ Sono riportate solo le persone di cui si è potuto appurare il ruolo.

² La percentuale di vittime rispetto alle persone coinvolte con il medesimo ruolo.

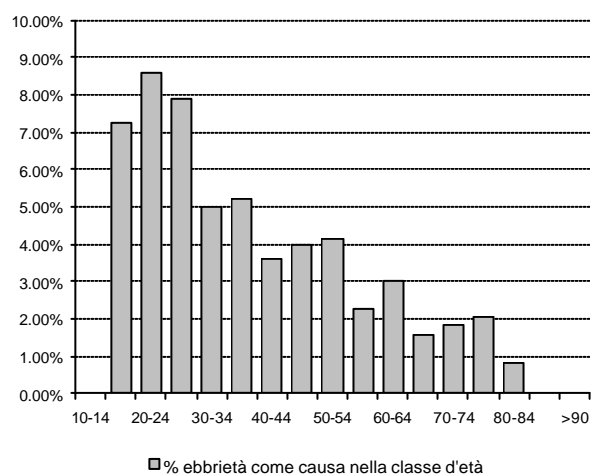
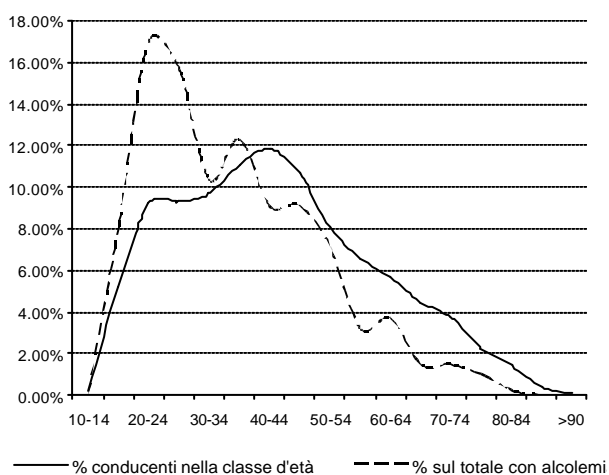
T7 Vittime¹ di incidenti della circolazione stradale per utente del traffico, 2000-2009

	2000	2001	2002	2003	2004	2005	2006	2007	2008	2009	Percentuale
Automobilista	1'294	1'240	1'223	1'138	1'068	838	1'016	896	856	670	46.4%
Motociclista	452	490	479	500	561	542	537	534	478	495	34.3%
Commerciale ²	53	67	59	41	44	50	50	36	38	24	1.7%
Ciclomotorista	98	97	95	85	54	54	63	39	45	28	1.9%
Ciclista	119	96	103	97	100	106	111	87	91	69	4.8%
Pedone	189	163	149	128	110	128	135	133	135	142	9.8%
Altro	13	29	17	22	14	16	17	22	12	15	1.0%
Totale	2'218	2'182	2'125	2'011	1'951	1'734	1'929	1'747	1'655	1'443	100.0%

¹ Morti e feriti.

² Ossia furgoni e autocarri.

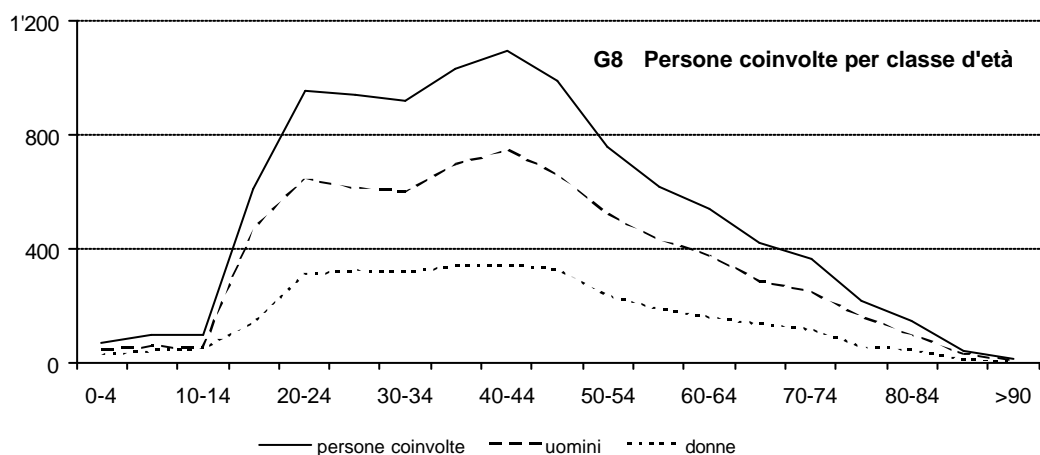
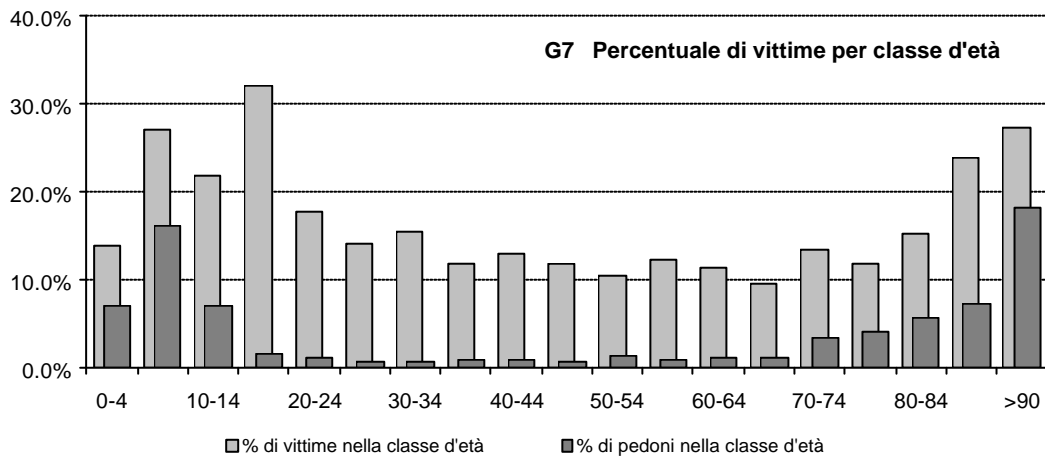
G6 Incidenti della circolazione stradale per classi d'età, conducenti ebbri nel 2009



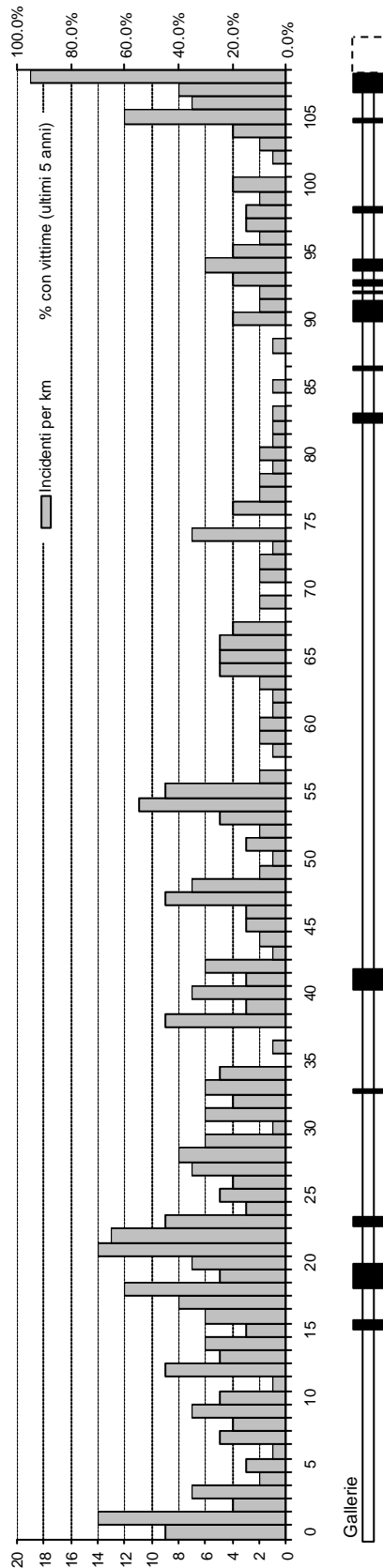
T8 Incidenti della circolazione stradale per classi d'età¹, nel 2009

	Persone coinvolte	Uomini	Donne	Feriti	Morti	Vittime	Pedoni	%vittime	% pedoni
0-4	72	44	28	10	-	10	5	13.9%	6.9%
5-9	100	58	42	27	-	27	16	27.0%	16.0%
10-14	101	51	50	22	-	22	7	21.8%	6.9%
15-19	613	472	141	195	1	196	9	32.0%	1.5%
20-24	954	645	309	167	2	169	11	17.7%	1.2%
25-29	937	614	323	131	1	132	7	14.1%	0.7%
30-34	918	601	317	142	-	142	6	15.5%	0.7%
35-39	1'033	695	338	120	2	122	9	11.8%	0.9%
40-44	1'091	747	344	139	2	141	9	12.9%	0.8%
45-49	988	662	326	116	-	116	7	11.7%	0.7%
50-54	754	519	235	76	3	79	10	10.5%	1.3%
55-59	618	430	188	76	-	76	5	12.3%	0.8%
60-64	538	378	160	57	4	61	6	11.3%	1.1%
65-69	420	285	135	40	-	40	5	9.5%	1.2%
70-74	365	248	117	47	2	49	12	13.4%	3.3%
75-79	219	162	57	25	1	26	9	11.9%	4.1%
80-84	144	98	46	21	1	22	8	15.3%	5.6%
85-89	42	33	9	10	-	10	3	23.8%	7.1%
>90	11	6	5	3	-	3	2	27.3%	18.2%
Totale	9'918	6'748	3'170	1'424	19	1'443	146	14.5%	1.5%

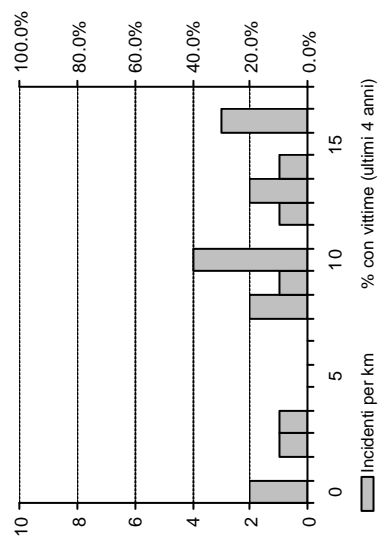
¹ Sono riportate solo le persone identificate.



G9 Incidenti sulla A2 e tasso di pericolosità, nel 2009



G10 Incidenti sulla A13 e tasso di pericolosità, nel 2009



T9 Incidenti nei tunnel della A2, dal 2001

Galleria (valori medi delle corsie)	2001	2002	2003	2004	2005	2006	2007	2008	2009
S. Nicola (km 15.5, m 680)	3	7	7	7	4	4	2	4	3
S. Salvatore (km 18.7, m 1724)	18	24	10	10	18	9	8	10	14
Collina d'Oro (km 23.3, m 660)	20	43	36	22	23	21	15	29	6
Dosso di Taverne (km 33.1, m 340)	4	2	4	3	2	5	2	3	2
Monte Ceneri (km 40.9, m 1418)	9	10	7	11	8	9	11	7	10
Biaschina (km 83.8, m 537)	1	2	2	2	2	1	1	2	2
Gribbiasco (km 87.8, m 160)	1	-	-	-	2	-	1	-	1
Plumogna (km 91.3, m 1612)	7	6	5	4	5	2	6	6	4
Castello (km 93.5, m 222)	-	-	-	-	-	-	-	-	-
Pardorea (km 94.0, m 570)	2	4	3	2	2	-	1	1	2
Monte Platino (km 95.1, m 820)	6	2	2	2	6	1	4	3	2
Quinto (km 99.6, m 290)	3	1	-	-	-	-	1	-	-
Stalvedro (106.4, m 315)	4	-	-	2	-	-	2	-	1

T10 Incidenti della circolazione stradale per comune, dal 2008

	Interno delle località ¹						Esterno delle località ¹						Totale		Di cui con alcolemia	
	danni materiali		feriti o lesioni corporali		mortali		danni materiali		feriti o lesioni corporali		mortali		'08	'09	'08	'09
	'08	'09	'08	'09	'08	'09	'08	'09	'08	'09	'08	'09				
Distretto di Mendrisio	490	444	105	118	1	3	154	140	54	48	1	1	805	754	76	70
5242 Balerna	45	40	9	16	-	-	22	14	9	8	-	-	85	78	8	7
5243 Besazio	7	4	-	-	-	-	-	-	-	-	-	-	7	4	1	-
5269 Breggia	7	8	1	2	-	-	11	4	1	1	-	-	20	15	2	2
5249 Castel San Pietro	12	4	3	4	-	-	2	2	-	3	-	-	17	13	3	2
5250 Chiasso	112	113	23	18	-	-	18	22	3	4	-	1	156	158	16	15
5251 Coldrerio	27	12	5	6	-	-	21	17	2	1	1	-	56	36	4	2
5253 Ligornetto	11	8	1	2	-	-	1	-	2	-	-	-	15	10	-	2
5254 Mendrisio	150	158	35	37	-	2	60	66	27	24	-	-	272	287	25	28
5255 Meride	1	-	1	-	-	-	-	-	-	-	-	-	2	-	-	-
5257 Morbio Inferiore	54	30	10	7	1	-	-	3	-	-	-	-	65	40	6	1
5260 Novazzano	13	19	2	4	-	-	5	6	6	-	-	-	26	29	5	2
5263 Riva San Vitale	11	9	4	5	-	-	2	2	-	-	-	-	17	16	1	1
5266 Stabio	29	27	7	12	-	-	12	4	4	7	-	-	52	50	1	5
5268 Vacallo	11	12	4	5	-	1	-	-	-	-	-	-	15	18	4	3
Distretto di Lugano	1'571	1'510	360	331	5	3	377	357	118	99	5	1	2'436	2'301	199	177
5141 Agno	52	59	20	20	-	-	4	3	1	1	-	-	77	83	4	6
5237 Alto Malcantone	8	4	1	-	-	-	4	3	3	1	-	-	16	8	2	2
5143 Aranno	-	-	-	-	-	-	2	2	-	-	-	-	2	2	-	-
5144 Arogno	1	1	-	-	-	-	13	6	1	1	-	-	15	8	-	-
5146 Astano	1	2	-	-	-	-	2	2	-	-	-	1	3	5	-	-
5148 Bedano	3	4	2	2	-	-	2	3	2	-	-	-	9	9	-	5
5149 Bedigliora	2	1	-	1	-	-	5	1	-	2	-	-	7	5	1	1
5151 Bioggio	30	24	9	8	-	-	19	17	7	10	-	-	65	59	7	5
5153 Bironico	6	3	2	1	-	-	2	4	-	-	-	-	10	8	1	2
5154 Bissone	13	16	2	4	-	-	9	9	1	2	1	-	26	31	-	3
5155 Bogno	1	-	1	-	-	-	-	1	-	-	-	-	2	1	-	-
5160 Brusino-Arsizio	1	5	-	-	-	-	1	-	1	-	-	-	3	5	-	-
5161 Cademario	1	-	1	-	-	-	1	1	-	-	-	-	3	1	-	-
5162 Cadempino	8	8	1	5	-	-	1	2	-	-	-	-	10	15	-	2
5163 Cadro	4	8	2	1	-	-	3	1	-	-	-	-	9	10	-	2
5165 Camignolo	1	3	-	-	-	-	2	-	2	-	-	-	5	3	-	1
5167 Canobbio	24	19	7	11	-	-	1	5	3	1	-	-	35	36	6	2
5236 Capriasca	35	39	9	4	-	-	9	10	1	1	-	-	54	54	4	3
5169 Carabietta	-	2	3	1	-	-	-	-	-	-	-	-	3	3	1	2
5170 Carona	2	3	3	1	-	-	-	-	-	-	-	-	5	4	-	-
5171 Caslano	37	30	18	10	-	-	1	-	-	-	-	-	56	40	1	2
5173 Certara	1	-	-	-	-	-	1	-	1	-	-	-	3	-	1	-
5174 Cimadara	1	-	-	-	-	-	1	-	-	1	-	-	2	1	-	-
5236 Collina d'Oro	18	22	2	4	-	-	12	4	4	4	-	-	36	34	4	5
5176 Comano	4	8	3	-	-	-	-	-	-	-	-	-	7	8	-	-
5178 Croglia	3	6	2	-	-	-	9	9	2	2	1	-	17	17	-	2
5180 Cureglia	6	10	3	2	-	-	2	5	1	-	-	-	12	17	1	2
5181 Curio	1	4	-	-	-	-	6	2	2	1	-	-	9	7	1	1
5186 Grancia	52	45	1	3	-	-	18	15	4	4	1	-	76	67	3	1
5187 Gravesano	9	8	3	3	-	-	-	3	-	1	-	-	12	15	2	1
5189 Lamone	22	17	6	6	-	-	9	9	3	3	-	-	40	35	5	6
5192 Lugano	819	804	170	157	4	2	56	50	19	17	-	-	1068	1030	92	71
5193 Magliaso	17	17	9	11	-	-	1	-	-	1	-	-	27	29	3	2
5194 Manno	26	22	5	6	-	-	22	12	7	6	-	-	60	46	7	3
5195 Maroggia	4	4	4	2	-	-	6	8	2	3	-	-	16	17	1	-
5196 Massagno	81	70	12	9	1	1	1	-	-	-	-	-	95	80	8	3
5197 Melano	8	9	3	4	-	-	15	13	2	2	-	-	28	28	-	-
5198 Melide	22	16	5	3	-	-	18	24	7	4	1	-	53	47	3	7

	Interno delle località ¹						Esterno delle località ¹						Totale		Di cui con alcolemia	
	danni materiali		feriti o lesioni corporali		mortalità		danni materiali		feriti o lesioni corporali		mortalità		'08	'09	'08	'09
	'08	'09	'08	'09	'08	'09	'08	'09	'08	'09	'08	'09				
5199 Mezzovico-Vira	7	5	3	1	-	-	10	7	7	1	-	-	27	14	2	1
5200 Migliegla	1	-	-	-	-	-	1	3	1	-	-	-	3	3	-	-
5202 Monteggio	5	5	1	-	-	-	6	3	1	-	-	-	13	8	-	1
5203 Morcote	10	6	2	1	-	-	-	1	-	-	-	-	12	8	1	1
5205 Muzzano	8	4	2	2	-	-	6	7	3	7	-	-	19	20	1	3
5206 Neggio	2	2	-	1	-	-	1	1	2	1	-	-	5	5	-	1
5207 Novaggio	1	2	2	2	-	-	-	1	-	-	-	-	3	5	1	-
5208 Origgio	8	10	1	2	-	-	5	5	1	-	-	-	15	17	1	2
5210 Paradiso	59	43	2	5	-	-	3	3	1	-	-	-	65	51	4	4
5212 Ponte Capriasca	6	5	1	-	-	-	5	3	-	-	-	-	12	8	1	-
5213 Ponte Tresa	14	15	5	3	-	-	1	2	-	-	-	-	20	20	2	4
5214 Porza	5	4	-	3	-	-	1	3	2	3	-	-	8	13	-	1
5216 Pura	6	5	1	1	-	-	4	11	-	-	-	-	11	17	-	3
5217 Rivera	14	9	5	2	-	-	27	40	13	8	-	-	59	59	6	1
5219 Rovio	3	2	-	1	-	-	-	-	1	-	-	-	4	3	2	-
5221 Savosa	20	16	3	4	-	-	2	3	-	1	-	-	25	24	4	3
5222 Sessa	-	2	1	1	-	-	1	1	1	2	-	-	3	6	-	2
5223 Sigirino	-	3	-	1	-	-	7	9	4	1	-	-	11	14	2	1
5224 Sonvico	7	7	3	2	-	-	2	6	-	-	1	-	13	15	2	-
5225 Sorenqo	18	18	4	4	-	-	1	-	-	-	-	-	23	22	1	3
5227 Torricella-Taverne	19	17	5	4	-	-	20	14	3	5	-	-	47	40	5	2
5229 Valcolla	2	6	-	-	-	-	7	3	-	1	-	-	9	10	1	-
5230 Vernate	4	4	-	1	-	-	-	-	-	-	-	-	4	5	-	1
5231 Vezia	27	23	10	9	-	-	8	5	2	1	-	-	47	38	5	1
5233 Vico-Morcote	1	4	-	2	-	-	1	2	-	-	-	-	2	8	-	-
Distretto di Locarno	722	742	221	200	1	2	168	148	78	68	2	2	1'192	1'162	87	91
5091 Ascona	109	96	15	26	-	-	6	9	4	4	-	-	134	135	10	11
5094 Borgnone	1	-	1	-	-	-	1	-	-	-	-	-	3	-	1	-
5095 Brione Verzasca	1	1	-	-	-	-	1	-	-	1	-	-	2	2	1	-
5096 Brione s/Minusio	4	4	-	2	-	-	1	1	-	-	-	1	5	8	-	-
5097 Brissago	18	9	9	5	-	-	3	1	1	-	-	-	31	15	4	1
5098 Caviano	-	-	-	1	-	-	-	-	-	-	-	-	-	1	-	-
5099 Cavigliano	3	5	1	-	-	-	1	1	1	-	-	-	6	6	1	-
5397 Centovalli	11	10	7	5	1	-	6	12	8	5	-	-	33	32	3	5
5101 Contone	8	10	4	2	-	-	7	9	5	14	-	-	24	35	4	4
5102 Corippo	-	-	-	-	-	-	-	-	-	-	-	-	-	-	-	-
5138 Cugnasco-Gerra	12	17	6	5	-	-	2	1	1	-	-	-	21	23	-	3
5105 Frasco	1	-	-	-	-	-	-	-	-	-	-	-	1	-	-	-
5106 Gerra Gambarogno	4	3	-	-	-	-	-	1	-	1	-	-	4	5	-	-
5108 Gordola	22	37	10	3	-	-	7	7	8	3	-	-	47	50	4	2
5109 Gresso	-	-	-	-	-	-	-	-	-	-	-	-	-	-	-	-
5110 Indemini	-	-	-	-	-	-	-	-	-	-	-	-	-	-	-	-
5136 Isorno	7	1	1	-	-	-	2	1	1	1	-	-	11	3	-	-
5112 Lavertezzo	17	13	5	3	-	-	13	9	1	2	-	-	36	27	5	2
5113 Locarno	240	259	84	75	-	-	64	44	22	24	-	-	410	402	25	34
5115 Losone	63	60	17	15	-	1	11	8	5	2	-	-	96	86	9	10
5116 Magadino	18	27	8	5	-	-	19	25	15	3	-	-	60	60	3	2
5117 Mergoscia	-	-	-	-	-	-	-	-	-	-	-	-	-	-	-	-
5118 Minusio	56	53	10	16	-	-	4	1	3	2	1	-	74	72	3	3
5119 Mosogno	-	-	-	-	-	-	1	-	-	-	-	-	1	-	-	-
5120 Muralto	62	69	15	14	-	-	1	-	-	-	-	-	78	83	7	6
5136 Onsernone	1	1	-	-	-	-	1	2	-	-	-	-	2	3	-	-
5121 Orselina	7	3	2	2	-	-	-	1	-	-	-	1	9	7	-	-
5123 Piazzogna	1	2	2	-	-	-	-	-	-	-	-	-	3	2	-	-
5125 Ronco s/Ascona	7	10	2	1	-	-	-	1	2	2	1	-	12	14	1	-

	Interno delle località ¹						Esterno delle località ¹						Totale		Di cui con alcolemia	
	danni materiali		feriti o lesioni corporali		mortali		danni materiali		feriti o lesioni corporali		mortali		'08	'09	'08	'09
	'08	'09	'08	'09	'08	'09	'08	'09	'08	'09	'08	'09				
5127 San Nazzaro	7	1	1	2	-	-	-	-	-	-	-	-	8	3	-	-
5128 Sant'Abbondio	2	2	-	-	-	-	-	1	-	1	-	-	2	4	-	-
5129 Sonogno	-	-	-	-	-	-	-	-	-	-	-	-	-	-	-	-
5130 Tegna	3	5	6	2	-	1	-	-	-	-	-	-	9	8	-	1
5131 Tenero-Contra	26	31	13	12	-	-	11	10	1	-	-	-	51	53	3	4
5133 Verscio	9	6	-	1	-	-	-	-	-	-	-	-	9	7	2	1
5134 Vira Gambarogno	1	7	1	2	-	-	3	1	-	2	-	-	5	12	-	2
5135 Vogorno	1	-	1	1	-	-	3	2	-	1	-	-	5	4	1	-
Distretto di Vallemaggia	28	26	5	6	0	0	70	70	11	5	0	0	114	107	10	2
5324 Avegno-Gordevio	6	5	1	1	-	-	10	12	4	1	-	-	21	19	2	-
5304 Bosco-Gurin	-	-	-	-	-	-	-	-	-	-	-	-	-	-	-	-
5307 Campo (Vallemaggia)	-	-	-	-	-	-	-	1	-	-	-	-	-	1	-	-
5309 Cerentino	-	2	-	-	-	-	2	5	-	-	-	-	2	7	-	-
5310 Cevio	9	7	1	3	-	-	3	12	1	2	-	-	14	24	2	2
5323 Lavizzara	2	2	1	1	-	-	9	6	1	-	-	-	13	9	-	-
5315 Linescio	-	-	-	-	-	-	-	1	-	-	-	-	-	1	-	-
5317 Maggia	11	10	2	1	-	-	46	33	5	2	-	-	64	46	6	-
Distretto di Bellinzona	529	586	126	108	1	0	251	206	59	56	0	1	966	957	63	38
5001 Arbedo-Castione	43	41	4	7	-	-	11	18	2	9	-	-	60	75	2	2
5002 Bellinzona	218	253	62	64	1	-	25	27	7	7	-	-	313	351	30	17
5003 Cadenazzo	40	56	14	6	-	-	35	26	11	9	-	-	100	97	8	7
5004 Camorino	15	23	2	-	-	-	60	38	7	9	-	-	84	70	5	2
5005 Giubiasco	103	98	28	13	-	-	5	4	2	2	-	-	138	117	7	4
5006 Gnosca	5	5	-	-	-	-	20	14	5	2	-	-	30	21	1	-
5007 Gorduno	9	10	-	1	-	-	5	11	1	1	-	-	15	23	2	-
5008 Gudo	6	6	-	2	-	-	25	12	4	3	-	-	35	23	2	1
5009 Isonne	2	1	-	-	-	-	2	2	-	-	-	-	4	3	-	-
5010 Lumino	3	5	3	2	-	-	8	9	-	2	-	-	14	18	-	-
5011 Medeglia	-	-	-	-	-	-	2	3	-	-	-	-	2	3	1	-
5012 Moleno	-	-	-	-	-	-	12	9	3	1	-	-	15	10	-	1
5013 Montecarasso	20	17	3	6	-	-	7	3	3	2	-	-	33	28	1	1
5014 Pianezzo	3	4	-	2	-	-	1	1	-	-	-	-	4	7	-	-
5015 Preonzo	3	1	-	-	-	-	7	9	-	-	-	-	10	10	-	-
5017 Sant'Antonino	33	42	8	3	-	-	16	13	11	8	-	-	68	66	1	2
5018 Sant'Antonio	3	1	-	-	-	-	1	-	1	-	-	-	5	1	-	-
5019 Sementina	23	23	2	2	-	-	9	7	2	1	-	1	36	34	3	1
Distretto di Riviera	88	95	14	17	0	0	76	78	19	12	0	1	197	203	9	13
5281 Biasca	67	70	6	10	-	-	31	18	10	5	-	-	114	103	5	5
5282 Claro	9	15	4	2	-	-	14	20	-	2	-	-	27	39	1	2
5283 Cresciano	2	4	-	1	-	-	2	2	1	-	-	-	5	7	-	-
5284 Iragna	4	2	1	-	-	-	9	9	1	1	-	-	15	12	1	3
5285 Lodrino	5	3	3	2	-	-	17	18	3	1	-	-	28	24	1	-
5286 Osogna	1	1	-	2	-	-	3	11	4	3	-	1	8	18	1	3
Distretto di Blenio	21	30	9	4	1	0	76	76	8	9	1	4	116	123	10	4
5048 Acquarossa	11	9	4	3	1	-	37	22	1	5	-	-	54	39	3	2
5049 Blenio	6	14	1	-	-	-	20	20	2	3	1	1	30	38	1	-
5040 Ludiano	1	-	-	-	-	-	-	2	-	-	-	-	1	2	-	-
5041 Malvaglia	2	7	4	1	-	-	17	26	5	1	-	3	28	38	5	2
5046 Semione	1	-	-	-	-	-	2	6	-	-	-	-	3	6	1	-

	Interno delle località ¹						Esterno delle località ¹						Totale		Di cui con alcolemia	
	danni materiali		feriti o lesioni corporali		mortalità		danni materiali		feriti o lesioni corporali		mortalità		'08	'09	'08	'09
	'08	'09	'08	'09	'08	'09	'08	'09	'08	'09	'08	'09				
Distretto di Leventina	41	45	9	4	0	0	163	183	33	41	2	1	248	274	11	10
5061 Airolo	8	14	2	2	-	-	43	61	13	11	1	1	67	89	4	2
5062 Anzonico	-	1	-	-	-	-	4	1	2	1	-	-	6	3	-	-
5063 Bedretto	-	-	-	-	-	-	4	7	1	2	-	-	5	9	-	-
5064 Bodio	5	5	3	1	-	-	9	7	1	1	-	-	18	14	1	-
5066 Calpiogna	-	-	-	-	-	-	-	-	-	1	-	-	-	1	-	1
5067 Campello	-	-	-	-	-	-	-	-	-	-	-	-	-	-	-	-
5070 Chironico	1	-	-	-	-	-	4	5	-	2	-	-	5	7	-	1
5071 Dalpe	1	-	-	-	-	-	-	-	-	-	-	-	1	-	-	-
5072 Faido	8	13	2	-	-	-	27	22	6	5	-	-	43	40	2	-
5073 Giornico	4	4	-	-	-	-	23	22	3	3	-	-	30	29	3	1
5074 Mairengo	1	-	-	-	-	-	3	1	-	-	-	-	4	1	-	-
5075 Osco	-	-	-	-	-	-	7	12	1	6	-	-	8	18	-	-
5076 Personico	1	2	-	-	-	-	3	3	3	1	-	-	7	6	-	-
5077 Pollegio	3	3	-	-	-	-	5	9	1	3	-	-	9	15	-	2
5078 Prato Leventina	2	-	-	1	-	-	4	1	1	-	-	-	7	2	-	-
5079 Quinto	7	3	2	-	-	-	27	32	1	5	1	-	38	40	1	3
5081 Sobrio	-	-	-	-	-	-	-	-	-	-	-	-	-	-	-	-

¹ La distinzione avviene in base al punto in cui si trova il segnale "Inizio/Fine della località".

T11 Incidenti della circolazione stradale, immatricolazioni 2000-2009

	2000	2001	2002	2003	2004	2005	2006	2007	2008	2009
DATI COMPLESSIVI										
Totale conosciute	11'788	11'702	11'397	10'748	10'636	9'484	9'917	9'319	9'316	8'965
Svizzera (CH)	10'014	9'928	9'626	9'135	8'977	7'985	8'343	7'755	7'759	7'507
Ticino (TI)	8'976	8'884	8'618	8'212	8'101	7'206	7'520	6'983	6'988	6'801
Estero	1'774	1'774	1'771	1'613	1'659	1'499	1'574	1'564	1'557	1'458
Solo autoveicoli	9'836	9'661	9'452	8'813	8'729	7'692	7'973	7'529	7'582	7'284
Svizzera (CH)	8'366	8'261	8'059	7'557	7'446	6'538	6'782	6'303	6'362	6'144
Ticino (TI)	7'573	7'463	7'287	6'856	6'766	5'954	6'178	5'698	5'789	5'597
Estero	1'470	1'400	1'393	1'256	1'283	1'154	1'191	1'226	1'220	1'140
Solo commerciali ¹	814	802	724	685	663	595	651	584	584	554
Svizzera (CH)	664	647	612	587	563	510	550	501	493	453
Ticino (TI)	553	544	500	490	479	441	468	440	411	394
Estero	150	155	112	98	100	85	101	83	91	101
DATI PERCENTUALI										
Totale conosciute										
Svizzera (CH)	84.95%	84.84%	84.46%	84.99%	84.40%	84.19%	84.13%	83.22%	83.29%	83.74%
Ticino (TI)	76.15%	75.92%	75.62%	76.40%	76.17%	75.98%	75.83%	74.93%	75.01%	75.86%
Estero	15.05%	15.16%	15.54%	15.01%	15.60%	15.81%	15.87%	16.78%	16.71%	16.26%
Solo autoveicoli	83.44%	82.56%	82.93%	82.00%	82.07%	81.11%	80.40%	80.79%	81.39%	81.25%
Svizzera (CH)	85.05%	85.51%	85.26%	85.75%	85.30%	85.00%	85.06%	83.72%	83.91%	84.35%
Ticino (TI)	76.99%	77.25%	77.09%	77.79%	77.51%	77.41%	77.49%	75.68%	76.35%	76.84%
Estero	14.95%	14.49%	14.74%	14.25%	14.70%	15.00%	14.94%	16.28%	16.09%	15.65%
Solo commerciali ¹	6.91%	6.85%	6.35%	6.37%	6.23%	6.27%	6.56%	6.27%	6.27%	6.18%
Svizzera (CH)	81.57%	80.67%	84.53%	85.69%	84.92%	85.71%	84.49%	85.79%	84.42%	81.77%
Ticino (TI)	67.94%	67.83%	69.06%	71.53%	72.25%	74.12%	71.89%	75.34%	70.38%	71.12%
Estero	18.43%	19.33%	15.47%	14.31%	15.08%	14.29%	15.51%	14.21%	15.58%	18.23%

¹ Ossia furgoni e autocarri.

T12 Porto delle misure di protezione (cintura o casco secondo il veicolo), dal 2003

Veicolo	2003	2004	2005	2006	2007	2008	2009			Non	Non	Totale
	% Si (obbl.)	% Si (obbl.)	% Si (obbl.)	% Si (obbl.)	% Si (obbl.)	% Si (obbl.)	% Si (obbl.)	Si	No	obbligat.	stabilito	
Feriti												
altro	-	100.0%	0	75.0%	54.5%	66.7%	63.6%	7	4	4	-	15
automobilista	84.5%	88.9%	84.6%	89.4%	91.1%	92.4%	92.9%	603	46	4	9	662
ciclista	84.0%	65.5%	78.9%	84.6%	69.4%	64.3%	86.5%	32	5	30	1	68
ciclomotorista	84.8%	81.6%	87.2%	88.5%	97.4%	85.4%	92.9%	26	2	-	-	28
commerciale	76.7%	83.9%	73.2%	80.0%	82.9%	94.3%	78.3%	18	5	1	-	24
motociclista	95.9%	97.4%	96.1%	97.2%	96.8%	98.1%	97.9%	474	10	2	3	489
Totale	87.7%	91.0%	88.2%	91.4%	92.3%	93.2%	94.2%	1'160	72	41	13	1'286
Morti												
altro	-	-	-	-	-	-	-	-	-	-	-	-
automobilista	36.4%	20.0%	36.4%	33.3%	28.6%	25.0%	50.0%	3	3	-	2	8
ciclista	100.0%	66.7%	100.0%	-	-	-	-	1	-	-	-	1
ciclomotorista	-	-	-	100.0%	-	-	-	-	-	-	-	-
commerciale	-	-	-	-	-	-	-	-	-	-	-	-
motociclista	100.0%	100.0%	80.0%	83.3%	100.0%	90.0%	100.0%	5	-	-	1	6
Totale	55.6%	50.0%	55.6%	61.5%	41.2%	71.4%	75.0%	9	3	-	3	15

Dati relativi alle vittime (incidenti con morti o feriti)
Per veicoli commerciali si intende furgoni e autocarri

T13 Incidenti della circolazione stradale, cause¹ nel 2009

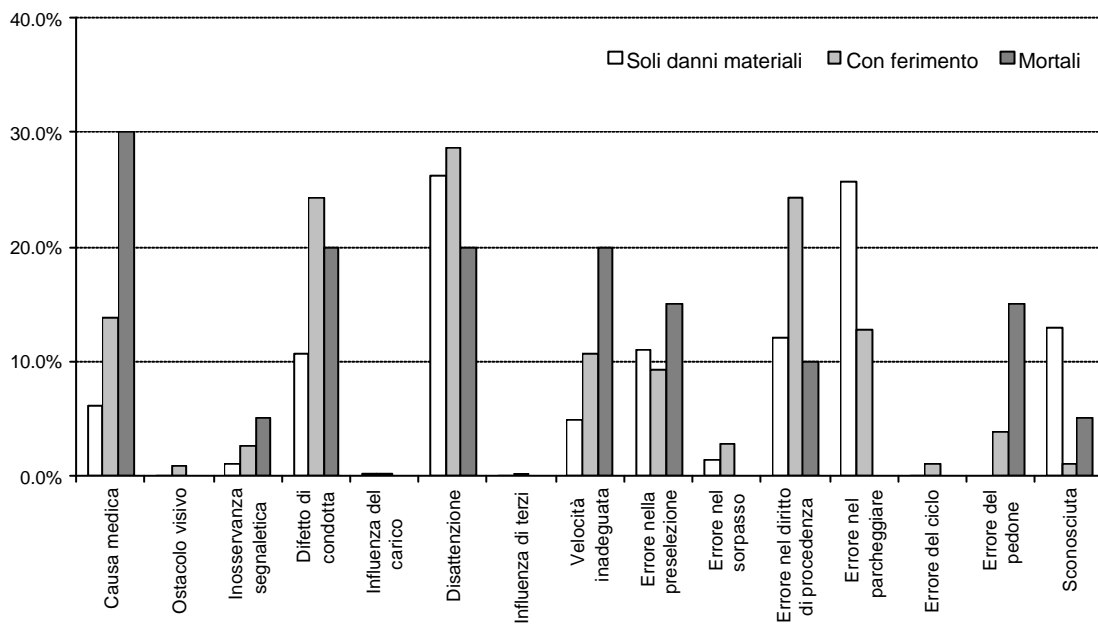
Valori assoluti	Causa medica	Ostacolo visivo	Inosservanza segnaletica	Difetto di condotta	Influenza del carico	Disattenzione	Influenza di terzi	Velocità inadeguata	Errore nella preselezione	Errore nel sorpasso	Errore nel diritto di precedenza	Errore nel parcheggiare	Errore del ciclista	Errore del pedone	Sconosciuta	TOT incidenti
Soli danni materiali	299	4	47	516	13	1'264	3	233	530	67	583	1'239	3	-	628	4'822
Con ferimento	170	10	32	297	3	351	2	131	114	34	299	157	12	47	12	1'228
Mortali	6	-	1	4	-	4	-	4	3	-	2	-	-	3	1	20
Totale	475	14	80	817	16	1'619	5	368	647	101	884	1'396	15	50	641	6'070

Dati percentuali²

Soli danni materiali	6.2%	0.1%	1.0%	10.7%	0.3%	26.2%	0.1%	4.8%	11.0%	1.4%	12.1%	25.7%	0.1%	0.0%	13.0%
Con ferimento	13.8%	0.8%	2.6%	24.2%	0.2%	28.6%	0.2%	10.7%	9.3%	2.8%	24.3%	12.8%	1.0%	3.8%	1.0%
Mortali	30.0%	0.0%	5.0%	20.0%	0.0%	20.0%	0.0%	20.0%	15.0%	0.0%	10.0%	0.0%	0.0%	15.0%	5.0%
Totale	7.8%	0.2%	1.3%	13.5%	0.3%	26.7%	0.1%	6.1%	10.7%	1.7%	14.6%	23.0%	0.2%	0.8%	10.6%

¹ Sono possibili più cause per un medesimo incidente. Le alcolemie positive rientrano come causa medica, assieme a medicinali, droghe e spossatezza.

² In base al numero degli incidenti per categoria



**Polizia cantonale
Ufficio statistica**

