

Rapporto d'attività 2010

Incidenti della circolazione stradale

Repubblica e Cantone Ticino

**Repubblica e
Cantone Ticino**

**Dipartimento delle
Istituzioni**

Polizia cantonale

Ufficio statistica

Via S. Franscini 3

6500 Bellinzona

Tel. 091 814 67 46

Fax 091 814 67 19

E-mail: statistica@polca.ti.ch

I risultati statistici, nella loro veste originale o in forma derivata,
possono essere utilizzati o riprodotti senza autorizzazione,
purché rechino l'indicazione della fonte.

Indice

T1	Incidenti stradali, dal 1984	5
G1	Incidenti stradali, dal 1980	5
T2	Ripartizione degli incidenti stradali per ora della giornata, nel 2010	6
T3	Ripartizione degli incidenti stradali per giorno della settimana, nel 2010.....	6
T4	Ripartizione degli incidenti stradali per mese, nel 2010	6
G2	Ripartizione degli incidenti stradali per ora della giornata, nel 2010	7
G3	Ripartizione degli incidenti stradali per giorno della settimana, nel 2010.....	7
G4	Ripartizione degli incidenti stradali per mese, nel 2010	7
T5	Incidenti stradali per genere della strada, dal 2001	8
G5	Vittime secondo il genere della strada, dal 1995	8
T6	Ruolo dei protagonisti, dal 2001	9
T7	Vittime per utente del traffico, dal 2001	9
G6	Conducenti per classi d'età e conducenti ebbri, nel 2010.....	9
T8	Persone coinvolte per classe d'età, nel 2010	10
G7	Vittime per classe d'età, pedoni sul totale, nel 2010	10
G8	Persone coinvolte per classe d'età e sesso, nel 2010	10
G9	Incidenti sulla A2 e tasso di pericolosità.....	11
G10	Incidenti sulla A13 e tasso di pericolosità	11
T9	Incidenti nei tunnel della A2, dal 2002.....	11
T10	Incidenti per comune, di cui con alcolemia, 2009-2010	12
T11	Immatricolazione dei veicoli coinvolti, dal 2001	16
T12	Porto delle misure di protezione, dal 2004.....	16
T13	Cause degli incidenti, nel 2010.....	17

Segni convenzionali

- zero, niente
- () non pubblicato per motivi legati alla protezione dei dati
- ... dato non disponibile, senza senso o non pubblicato per ragioni statistiche
- p il dato è provvisorio
- r il dato è stato rivisto e corretto
- s il dato è stimato

- T Tabella
- G Grafico

T1 Incidenti della circolazione stradale, 1984-2010

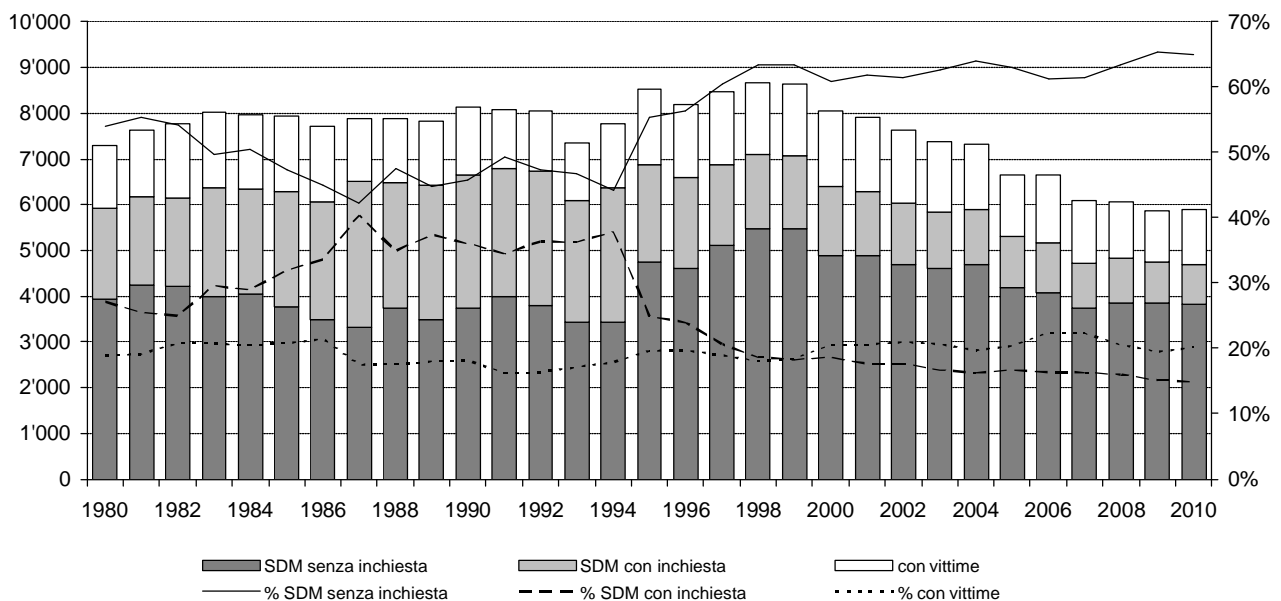
	Interventi		Tipologia				Conseguenze alle persone						
	Incidenti	¹ Liquidati senza inchiesta	Soli danni materiali	Tot con ferimento	Con feriti leggeri	Con feriti gravi	Mortali	Persone coinvolte	Feriti leggeri	Feriti gravi	Totale feriti	Morti	² Vittime
1984	7'977	4'031	6'337	1'579	1'119	460	61	1'997	67	2'064
1985	7'932	3'752	6'286	1'592	1'029	563	54	2'038	63	2'101
1986	7'727	3'472	6'069	1'613	1'119	494	45	2'064	51	2'115
1987	7'882	3'323	6'504	1'373	1'084	289	46	1'685	49	1'734
1988	7'872	3'740	6'486	1'346	1'061	285	40	1'687	43	1'730
1989	7'822	3'495	6'417	1'357	1'078	279	48	1'544	54	1'598
1990	8'117	3'721	6'647	1'436	1'184	252	34	1'660	35	1'695
1991	8'090	3'987	6'776	1'273	1'056	217	41	1'527	43	1'570
1992	8'051	3'804	6'734	1'280	1'072	208	37	1'594	49	1'643
1993	7'354	3'430	6'095	1'223	999	224	36	1'510	40	1'550
1994	7'762	3'435	6'374	1'342	1'125	217	46	1'605	48	1'653
1995 ³	8'537	4'733	6'860	1'642	1'252	390	35	16'754	1'790	444	2'234	37	2'271
1996	8'195	4'618	6'581	1'586	1'235	351	28	15'976	1'751	396	2'147	29	2'176
1997	8'465	5'110	6'860	1'577	1'209	368	28	15'989	1'742	426	2'168	30	2'198
1998	8'652	5'484	7'093	1'530	1'166	364	29	16'006	1'646	402	2'048	36	2'084
1999	8'649	5'481	7'059	1'545	1'223	322	45	15'960	1'759	391	2'150	45	2'195
2000	8'037	4'886	6'384	1'620	1'246	374	33	15'045	1'782	402	2'184	34	2'218
2001	7'908	4'884	6'279	1'602	1'205	397	27	14'920	1'691	445	2'136	45	2'181
2002	7'639	4'688	6'037	1'581	1'171	410	21	14'392	1'645	451	2'096	24	2'120
2003	7'366	4'614	5'845	1'499	1'104	395	22	13'678	1'546	438	1'984	25	2'009
2004	7'326	4'692	5'883	1'414	1'028	386	29	13'382	1'476	436	1'912	29	1'941
2005	6'646	4'184	5'295	1'328	972	356	23	11'987	1'324	386	1'710	24	1'734
2006	6'651	4'071	5'162	1'472	1'061	411	17	12'328	1'469	443	1'912	17	1'929
2007	6'076	3'731	4'723	1'331	956	375	21	11'353	1'328	395	1'723	23	1'746
2008	6'070	3'851	4'822	1'228	852	376	20	11'218	1'223	412	1'635	20	1'655
2009	5'880	3'847	4'735	1'126	795	331	19	10'639	1'074	350	1'424	19	1'443
2010	5'886	3'823	4'699	1'164	875	289	23	10'864	1'168	313	1'481	23	1'504

¹ Possono liquidarsi senza inchiesta unicamente incidenti con soli danni materiali.

² Per vittime si intendono le persone ferite o decesse. Un ferito leggero necessita unicamente di cure ambulatoriali.

³ Anno di introduzione del rilevamento su supporto informatico.

G1 Incidenti della circolazione stradale, 1980-2010



T2 Ripartizione degli incidenti stradali per ora della giornata, nel 2010

	Soli danni materiali	Con ferimento	Mortali	Totale incidenti	Totale con vittime	Totale con alcolemia	% soli danni materiali	% incidenti con vittime
00:01	93	15	-	108	15	24	1.98%	1.26%
01:02	95	15	1	111	16	38	2.02%	1.35%
02:03	66	15	1	82	16	26	1.40%	1.35%
03:04	50	12	-	62	12	27	1.06%	1.01%
04:05	55	10	-	65	10	22	1.17%	0.84%
05:06	70	17	1	88	18	31	1.49%	1.52%
06:07	102	28	-	130	28	11	2.17%	2.36%
07:08	172	49	1	222	50	5	3.66%	4.21%
08:09	227	65	1	293	66	2	4.83%	5.56%
09:10	257	50	2	309	52	1	5.47%	4.38%
10:11	299	57	2	358	59	4	6.36%	4.97%
11:12	272	61	2	335	63	7	5.79%	5.31%
12:13	238	71	-	309	71	5	5.06%	5.98%
13:14	280	83	1	364	84	7	5.96%	7.08%
14:15	337	72	-	409	72	3	7.17%	6.07%
15:16	327	83	1	411	84	9	6.96%	7.08%
16:17	374	93	1	468	94	16	7.96%	7.92%
17:18	362	124	2	488	126	19	7.70%	10.61%
18:19	290	91	2	383	93	22	6.17%	7.83%
19:20	183	48	3	234	51	20	3.89%	4.30%
20:21	156	31	-	187	31	20	3.32%	2.61%
21:22	142	27	1	170	28	22	3.02%	2.36%
22:23	129	22	1	152	23	28	2.75%	1.94%
23:24	123	25	-	148	25	35	2.62%	2.11%
Totale	4'699	1'164	23	5'886	1'187	404	100.00%	100.00%

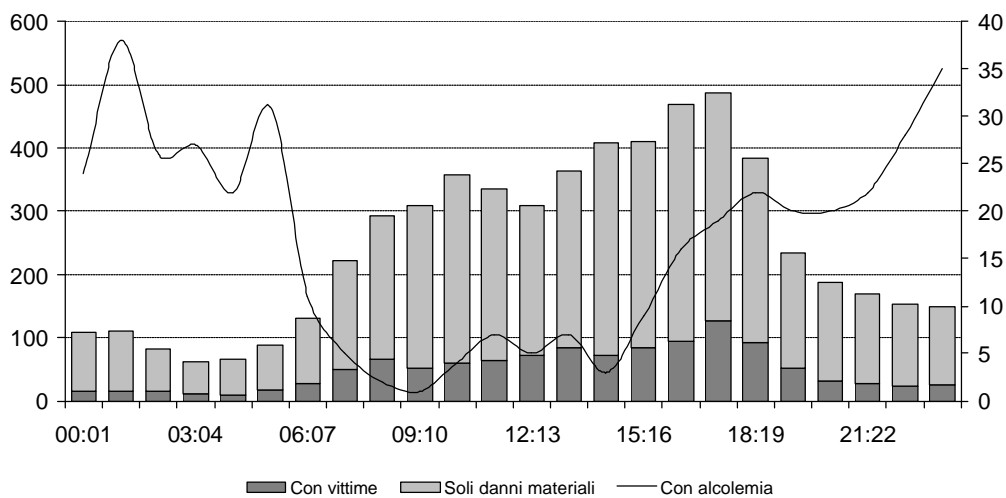
T3 Ripartizione degli incidenti stradali per giorno della settimana, nel 2010

	Soli danni materiali	Con ferimento	Mortali	Totale incidenti	Totale con vittime	Totale con alcolemia	% soli danni materiali	% incidenti con vittime
Lunedì	633	172	2	807	174	29	13.47%	14.66%
Martedì	692	173	2	867	175	36	14.73%	14.74%
Mercoledì	731	157	5	893	162	42	15.56%	13.65%
Giovedì	729	156	4	889	160	41	15.51%	13.48%
Venerdì	835	213	4	1'052	217	83	17.77%	18.28%
Sabato	619	172	2	793	174	76	13.17%	14.66%
Domenica	460	121	4	585	125	97	9.79%	10.53%
Totale	4'699	1'164	23	5'886	1'187	404	100.00%	100.00%

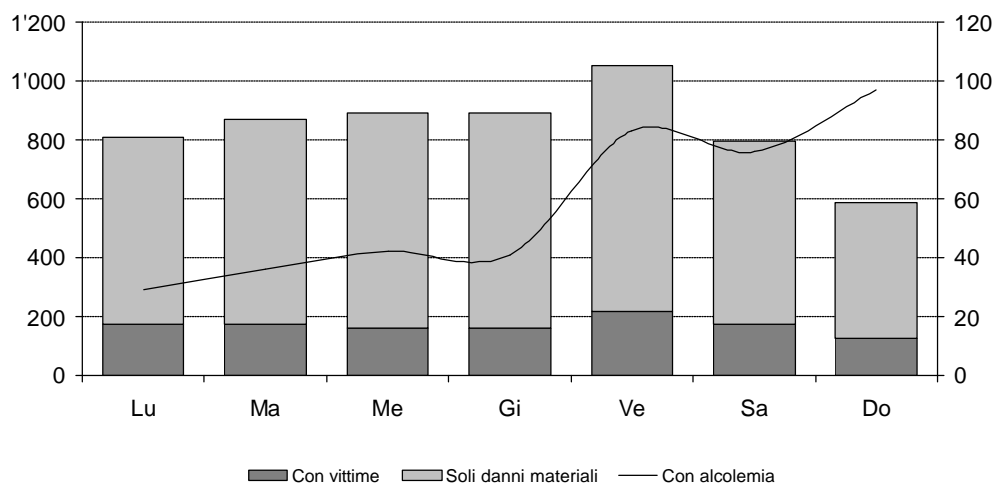
T4 Ripartizione degli incidenti stradali per mese, nel 2010

	Soli danni materiali	Con ferimento	Mortali	Totale incidenti	Totale con vittime	Totale con alcolemia	% soli danni materiali	% incidenti con vittime
Gennaio	361	65	3	429	68	28	7.68%	5.73%
Febbraio	326	64	2	392	66	34	6.94%	5.56%
Marzo	380	91	2	473	93	36	8.09%	7.83%
Aprile	375	111	1	487	112	29	7.98%	9.44%
Maggio	408	95	5	508	100	32	8.68%	8.42%
Giugno	404	105	1	510	106	33	8.60%	8.93%
Luglio	406	119	4	529	123	26	8.64%	10.36%
Agosto	348	108	2	458	110	27	7.41%	9.27%
Settembre	400	122	-	522	122	40	8.51%	10.28%
Ottobre	406	118	2	526	120	33	8.64%	10.11%
Novembre	423	81	1	505	82	35	9.00%	6.91%
Dicembre	462	85	-	547	85	51	9.83%	7.16%
Totale	4'699	1'164	23	5'886	1'187	404	100.00%	100.00%

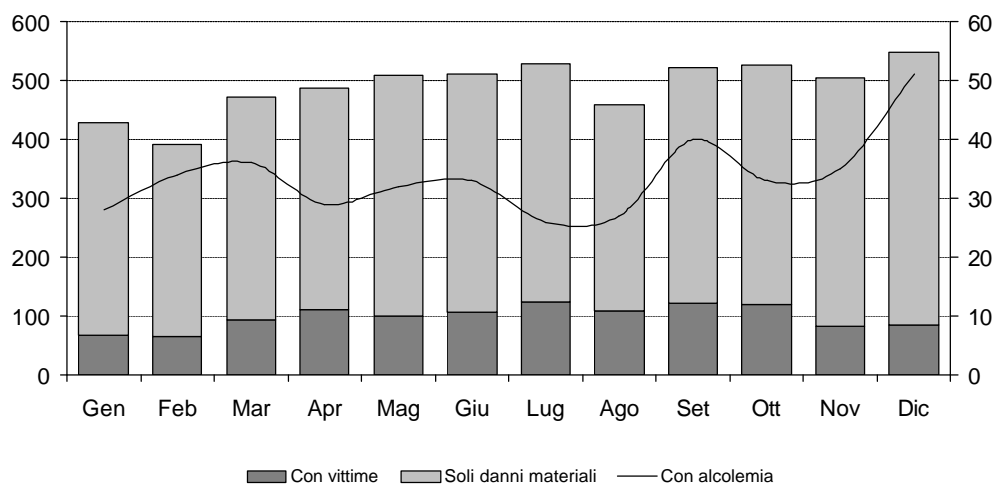
G2 Ripartizione degli incidenti stradali per ora della giornata, nel 2010



G3 Ripartizione degli incidenti stradali per giorno della settimana, nel 2010



G4 Ripartizione degli incidenti stradali per mese, nel 2010



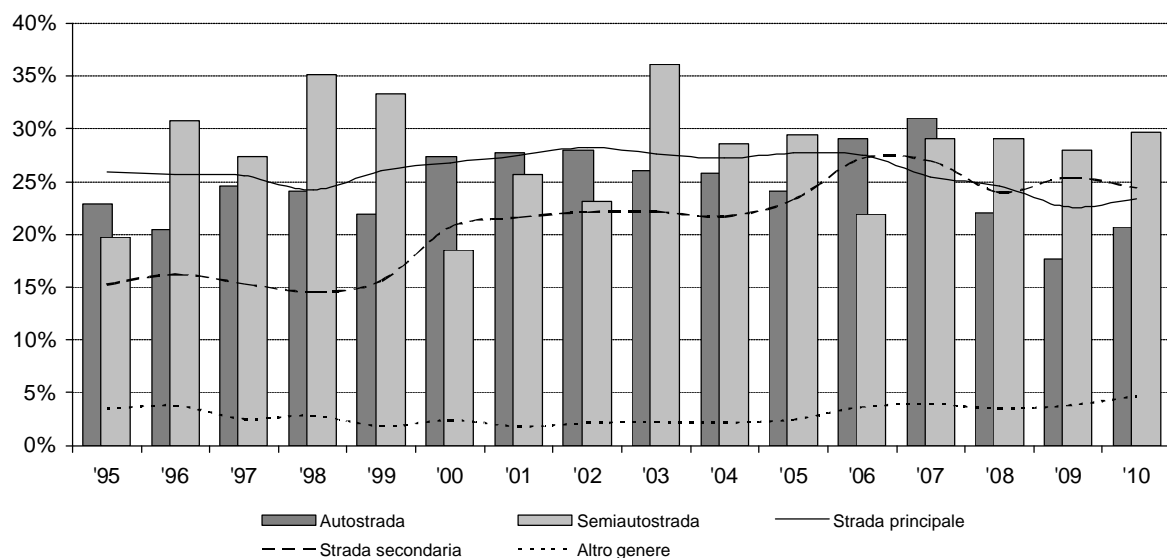
T5 Incidenti della circolazione stradale per genere della strada, 2001-2010

	2001	2002	2003	2004	2005	2006	2007	2008	2009	2010
Autostrada	735	710	615	580	493	536	471	509	458	479
Mortali	10	4	5	4	2	2	4	2	3	1
Con ferimento	194	195	155	146	117	154	142	110	78	98
Soli danni materiali	531	511	455	430	374	380	325	397	377	380
% con vittime ²	27.8%	28.0%	26.0%	25.9%	24.1%	29.1%	31.0%	22.0%	17.7%	20.7%
Semiautostrada	105	82	72	70	68	73	62	55	50	37
Mortali	1	-	1	1	1	-	-	2	2	0
Con ferimento	26	19	25	19	19	16	18	14	12	11
Soli danni materiali	78	63	46	50	48	57	44	39	36	26
% con vittime	25.7%	23.2%	36.1%	28.6%	29.4%	21.9%	29.0%	29.1%	28.0%	29.7%
Strada principale	3'610	3'405	3'301	3'231	2'781	2'799	2'807	2'840	2'792	2'718
Mortali	12	10	13	16	13	7	8	11	9	14
Con ferimento	980	952	899	863	758	764	707	689	622	622
Soli danni materiali	2'618	2'443	2'389	2'352	2'010	2'028	2'092	2'140	2'161	2'082
% con vittime	27.5%	28.3%	27.6%	27.2%	27.7%	27.5%	25.5%	24.6%	22.6%	23.4%
Strada secondaria	1'734	1'746	1'747	1'636	1'727	1'817	1'589	1'596	1'482	1'605
Mortali	3	5	2	3	5	8	7	3	4	6
Con ferimento	372	381	385	352	397	486	421	380	373	386
Soli danni materiali	1'359	1'360	1'360	1'281	1'325	1'323	1'161	1'213	1'105	1'213
% con vittime	21.6%	22.1%	22.2%	21.7%	23.3%	27.2%	26.9%	24.0%	25.4%	24.4%
Altro genere¹	1'724	1'696	1'631	1'809	1'577	1'426	1'146	1'070	1'098	1'047
Mortali	1	2	1	5	2	-	2	2	1	2
Con ferimento	30	34	35	34	37	52	43	35	41	47
Soli danni materiali	1'693	1'660	1'595	1'770	1'538	1'374	1'101	1'033	1'056	998
% con vittime	1.8%	2.1%	2.2%	2.2%	2.5%	3.6%	3.9%	3.5%	3.8%	4.7%
Totale	7'908	7'639	7'366	7'326	6'646	6'651	6'075	6'070	5'880	5'886

¹ Ossia parcheggi, piazzali di sosta, ecc...

² Per vittime si intendono le persone ferite o decesse. Un ferito leggero necessita unicamente di cure ambulatoriali.

G5 Percentuale di vittime secondo il genere della strada, 1995-2010



T6 Incidenti della circolazione stradale per ruolo¹, 2001-2010

	2001	2002	2003	2004	2005	2006	2007	2008	2009	2010	Percentuale
Morti	45	24	25	29	24	17	23	20	19	23	100.0%
Conducenti	32	17	16	19	14	12	16	15	13	13	56.5%
Passeggeri	8	3	6	5	5	1	5	1	2	-	0.0%
Pedoni	5	4	3	5	5	4	2	4	4	10	43.5%
Feriti	2'135	2'094	1'981	1'912	1'710	1'912	1'723	1'635	1'424	1'481	100.0%
Conducenti	1'520	1'535	1'462	1'396	1'277	1'443	1'279	1'171	1'075	1'079	72.9%
Passeggeri	457	414	394	411	310	338	313	333	211	264	17.8%
Pedoni	158	145	125	105	123	131	131	131	138	138	9.3%
Persone coinvolte	13'195	12'673	12'162	11'813	10'736	11'243	10'531	10'500	9'928	10'182	100.0%
Conducenti	11'225	10'856	10'380	10'174	9'245	9'563	9'026	9'022	8'708	8'791	86.3%
Passeggeri	1'798	1'660	1'647	1'526	1'357	1'540	1'365	1'331	1'074	1'240	12.2%
Pedoni	172	157	135	113	134	140	140	147	146	151	1.5%
Case fatality²	16.5%	16.7%	16.5%	16.4%	16.2%	17.2%	16.6%	15.8%	14.5%	14.8%	
Conducenti	13.8%	14.3%	14.2%	13.9%	14.0%	15.2%	14.3%	13.1%	12.5%	12.4%	
Passeggeri	25.9%	25.1%	24.3%	27.3%	23.2%	22.0%	23.3%	25.1%	19.8%	21.3%	
Pedoni	94.8%	94.9%	94.8%	97.3%	95.5%	96.4%	95.0%	91.8%	97.3%	98.0%	

¹ Sono riportate solo le persone di cui si è potuto appurare il ruolo.

² La percentuale di vittime rispetto alle persone coinvolte con il medesimo ruolo.

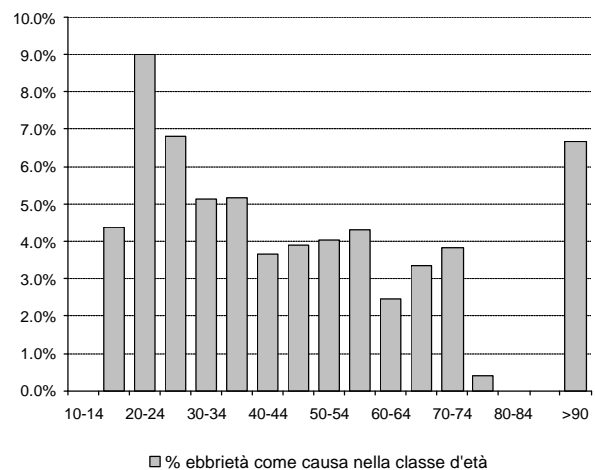
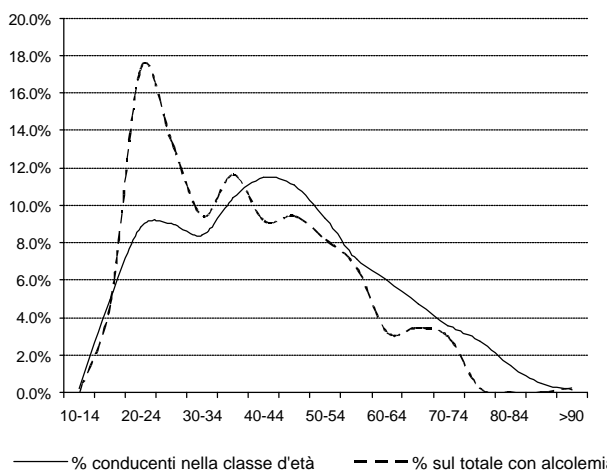
T7 Vittime¹ di incidenti della circolazione stradale per utente del traffico, 2001-2010

	2001	2002	2003	2004	2005	2006	2007	2008	2009	2010	Percentuale
Automobilista	1'240	1'223	1'138	1'068	838	1'016	896	856	670	730	48.6%
Motociclista	490	479	500	561	542	537	534	478	495	424	28.2%
Commerciale ²	67	59	41	44	50	50	36	38	24	44	2.9%
Ciclomotorista	97	95	85	54	54	63	39	45	28	35	2.3%
Ciclista	96	103	97	100	106	111	87	91	69	91	6.1%
Pedone	163	149	128	110	128	135	133	135	142	148	9.9%
Altro	29	17	22	14	16	17	22	12	15	29	1.9%
Totale	2'182	2'125	2'011	1'951	1'734	1'929	1'747	1'655	1'443	1'501	100.0%

¹ Morti e feriti.

² Ossia furgoni e autocarri.

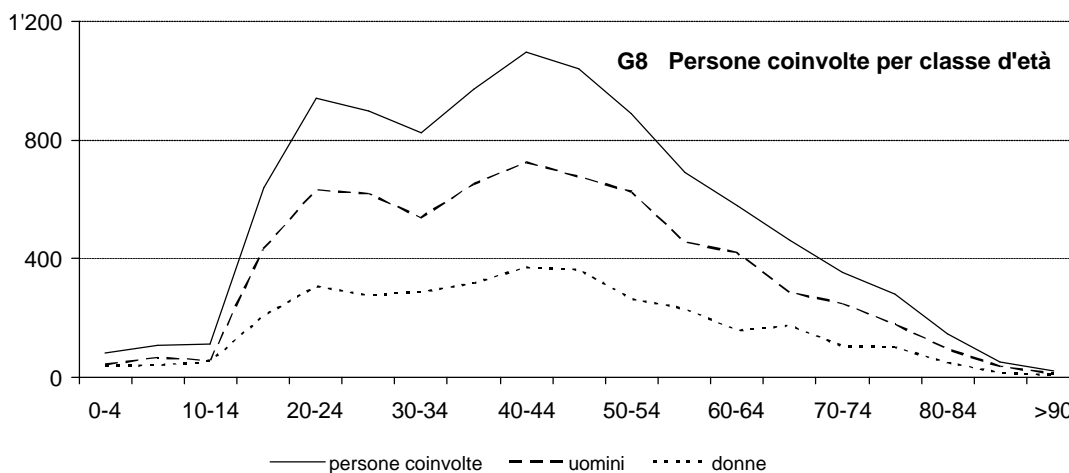
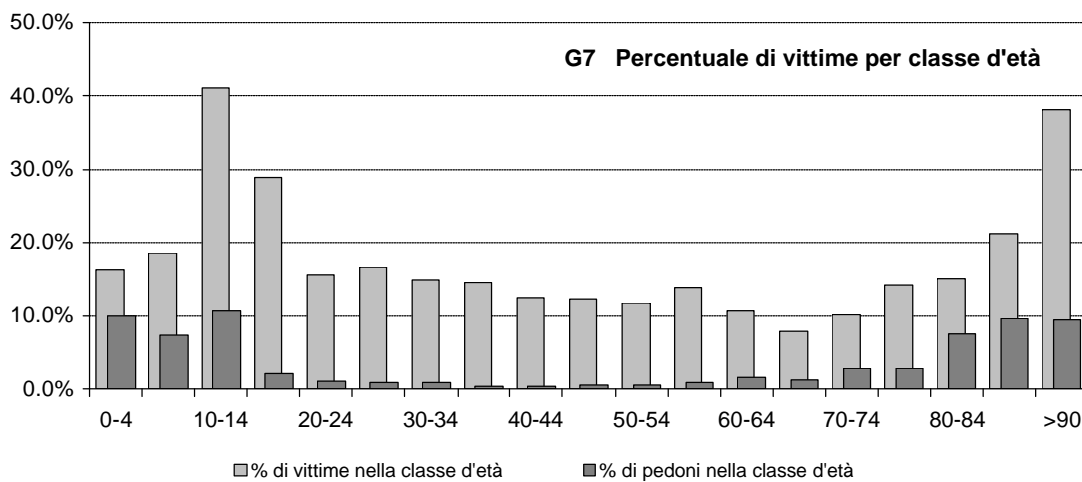
G6 Incidenti della circolazione stradale per classi d'età, conducenti ebbri nel 2010



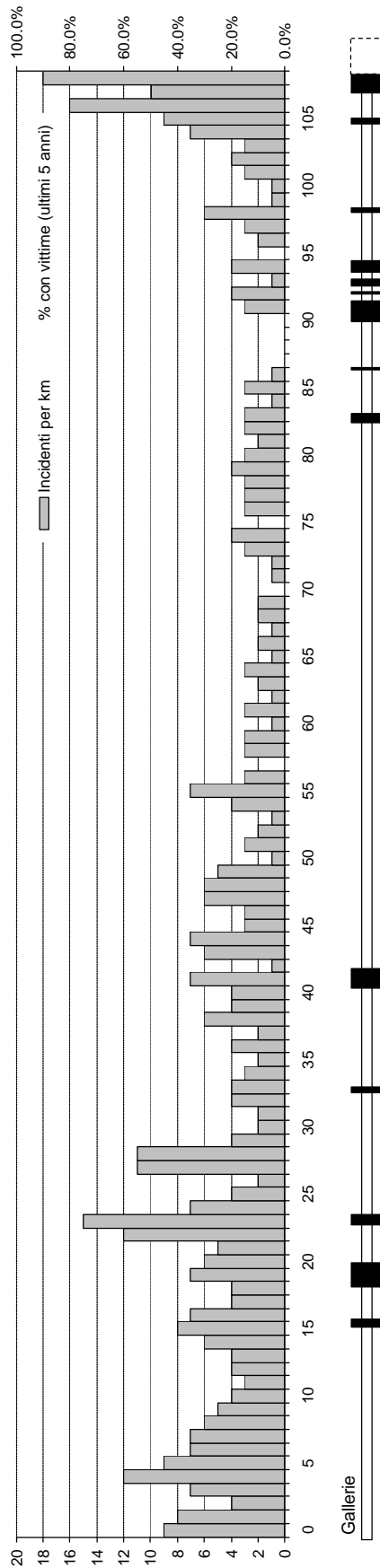
T8 Incidenti della circolazione stradale per classi d'età¹, nel 2010

	Persone coinvolte	Uomini	Donne	Feriti	Morti	Vittime	Pedoni	%vittime	% pedoni
0-4	80	43	37	12	1	13	8	16.3%	10.0%
5-9	108	67	41	20	-	20	8	18.5%	7.4%
10-14	112	58	54	45	1	46	12	41.1%	10.7%
15-19	638	432	206	183	2	185	14	29.0%	2.2%
20-24	939	632	307	146	-	146	11	15.5%	1.2%
25-29	896	619	277	146	3	149	9	16.6%	1.0%
30-34	826	538	288	121	2	123	8	14.9%	1.0%
35-39	969	651	318	138	3	141	5	14.6%	0.5%
40-44	1'096	725	371	134	2	136	5	12.4%	0.5%
45-49	1'039	677	362	128	-	128	6	12.3%	0.6%
50-54	889	625	264	104	-	104	6	11.7%	0.7%
55-59	689	457	232	96	-	96	7	13.9%	1.0%
60-64	577	420	157	59	3	62	10	10.7%	1.7%
65-69	462	287	175	36	1	37	6	8.0%	1.3%
70-74	354	249	105	36	-	36	10	10.2%	2.8%
75-79	280	179	101	40	-	40	8	14.3%	2.9%
80-84	145	95	50	19	3	22	11	15.2%	7.6%
85-89	52	37	15	10	1	11	5	21.2%	9.6%
>90	21	13	8	7	1	8	2	38.1%	9.5%
Totale	10'172	6'804	3'368	1'480	23	1'503	151	14.8%	1.5%

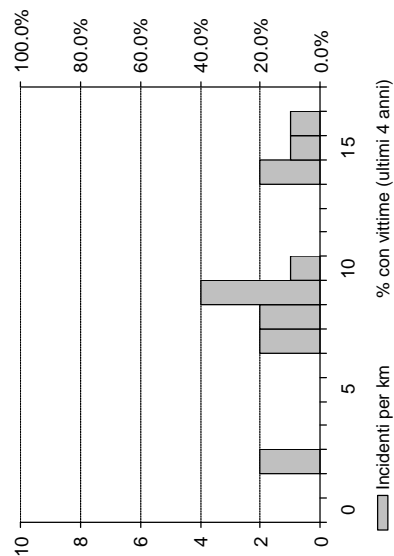
¹ Sono riportate solo le persone identificate.



G9 Incidenti sulla A2 e tasso di pericolosità, nel 2010



G10 Incidenti sulla A13 e tasso di pericolosità, nel 2010



T9 Incidenti nei tunnel della A2, dal 2002

Galleria (valori medi delle corsie)	2002	2003	2004	2005	2006	2007	2008	2009	2010
S. Nicolao (km 15.5, m 680)	7	7	7	4	4	2	4	3	4
S. Salvatore (km 18.7, m 1724)	24	10	10	10	18	9	8	10	12
Collina d'Oro (km 23.3, m 660)	43	36	36	22	23	21	15	29	6
Dosso di Taverne (km 33.1, m 340)	2	4	4	3	2	5	2	3	2
Monte Ceneri (km 40.9, m 1418)	10	7	11	11	8	9	11	7	10
Biaschina (km 83.8, m 537)	2	2	2	2	1	1	-	2	1
Gribbiasca (km 87.8, m 160)	-	-	-	2	-	1	-	1	1
Plumogna (km 91.3, m 1612)	6	5	5	4	5	2	6	6	4
Casletto (km 93.5, m 222)	-	-	-	-	-	-	-	-	-
Pardorea (km 94.0, m 570)	4	3	2	2	-	1	1	2	5
Monte Plotino (km 95.1, m 820)	2	2	2	6	1	4	3	2	2
Quinto (km 99.6, m 290)	1	-	-	-	-	1	-	-	-
Stalvedro (106.4, m 315)	-	2	-	-	-	2	-	-	1

T10 Incidenti della circolazione stradale per comune, dal 2009

	Interno delle località ¹				Esterno delle località ¹						Totale		Di cui con alcolemia			
	danni materiali		feriti o lesioni corporali		mortalità		danni materiali		feriti o lesioni corporali		mortalità		'09	'10	'09	'10
	'09	'10	'09	'10	'09	'10	'09	'10	'09	'10	'09	'10				
Distretto di Mendrisio	444	424	118	94	3	2	140	153	48	49	1	0	754	722	70	68
5242 Balema	40	44	16	13	-	-	14	15	8	5	-	-	78	77	7	8
5243 Besazio	4	3	-	1	-	-	-	-	-	-	-	-	4	4	-	2
5269 Breggia	8	6	2	1	-	-	4	6	1	1	-	-	15	14	2	1
5249 Castel San Pietro	4	11	4	1	-	-	2	4	3	1	-	-	13	17	2	2
5250 Chiasso	113	106	18	15	-	-	22	16	4	3	1	-	158	140	15	12
5251 Coldrerio	12	14	6	10	-	-	17	25	1	4	-	-	36	53	2	4
5253 Ligornetto	8	11	2	1	-	-	-	-	-	2	-	-	10	14	2	-
5254 Mendrisio	158	130	37	26	2	1	66	58	24	21	-	-	287	236	28	22
5255 Meride	-	2	-	-	-	-	-	-	-	-	-	-	-	2	-	1
5257 Morbio Inferiore	30	48	7	6	-	-	3	1	-	1	-	-	40	56	1	1
5260 Novazzano	19	10	4	8	-	1	6	15	-	5	-	-	29	39	2	8
5263 Riva San Vitale	9	10	5	1	-	-	2	3	-	3	-	-	16	17	1	3
5266 Stabio	27	26	12	9	-	-	4	9	7	3	-	-	50	47	5	3
5268 Vacallo	12	3	5	2	1	-	-	1	-	-	-	-	18	6	3	1
Distretto di Lugano	1'510	1'439	331	365	3	5	360	115	99	375	1	6	2'304	2'305	177	184
5141 Agno	59	57	20	20	-	-	3	3	1	3	-	-	83	83	6	5
5237 Alto Malcantone	4	5	-	1	-	-	3	-	1	7	-	-	8	13	2	1
5143 Aranno	-	-	-	-	-	-	2	-	-	-	-	-	2	-	-	-
5144 Arogno	1	2	-	1	-	-	6	2	1	8	-	-	8	13	-	1
5146 Astano	2	3	-	-	-	-	2	1	-	1	1	-	5	5	-	1
5148 Bedano	4	4	2	-	-	-	3	2	-	-	-	-	9	6	5	-
5149 Bedigliora	1	1	1	2	-	-	1	-	2	-	-	-	5	3	1	-
5151 Bioggio	24	27	8	7	-	-	17	5	10	15	-	-	59	54	5	3
5154 Bissone	16	11	4	4	-	-	9	1	2	11	-	-	31	27	3	2
5155 Bogno	-	1	-	-	-	-	1	1	-	-	-	-	1	2	-	1
5160 Brusino-Arsizio	5	-	-	1	-	-	-	-	-	1	-	-	5	2	-	-
5161 Cademario	-	2	-	1	-	-	1	-	-	1	-	-	1	4	-	-
5162 Cadempino	8	10	5	2	-	-	2	1	-	2	-	-	15	15	2	1
5163 Cadro	8	13	1	2	-	-	1	-	-	1	-	-	10	16	2	-
5167 Canobbio	19	16	11	6	-	-	5	4	1	7	-	-	36	33	2	4
5236 Capriasca	39	42	4	10	-	-	10	5	1	12	-	-	54	69	3	4
5169 Carabietta	2	2	1	2	-	-	-	-	-	-	-	-	3	4	2	-
5170 Carona	3	1	1	-	-	-	-	-	-	-	-	-	4	1	-	-
5171 Caslano	30	27	10	19	-	1	-	-	-	-	-	-	40	47	2	4
5173 Certara	-	-	-	-	-	-	-	-	-	-	-	-	-	-	-	-
5174 Cimadara	-	3	-	-	-	-	-	1	1	1	-	-	1	5	-	-
5236 Collina d'Oro	22	34	4	6	-	-	4	3	4	9	-	-	34	52	5	6
5176 Comano	8	7	-	3	-	-	-	-	-	-	-	-	8	10	-	1
5178 Croglio	6	4	-	2	-	-	9	1	2	3	-	-	17	10	2	-
5180 Cureglia	10	4	2	4	-	-	5	1	-	9	-	-	17	18	2	1
5181 Curio	4	-	-	1	-	-	2	1	1	2	-	-	7	4	1	2
5186 Grancia	45	29	3	3	-	-	15	3	4	16	-	-	67	51	1	3
5187 Gravesano	8	8	3	5	-	-	3	-	1	1	-	-	15	14	1	2
5189 Lamone	17	22	6	6	-	-	9	1	3	8	-	-	35	37	6	6
5192 Lugano	804	738	157	165	2	1	50	13	17	52	-	-	1030	969	71	63
5193 Magliaso	17	22	11	7	-	-	-	1	1	1	-	-	29	31	2	3
5194 Manno	22	28	6	6	-	-	12	3	6	21	-	-	46	58	3	5
5195 Maroggia	4	4	2	3	-	-	8	4	3	8	-	-	17	19	-	3
5196 Massagno	70	52	9	13	1	-	-	-	-	1	-	-	80	66	3	4
5197 Melano	9	7	4	3	-	1	13	3	2	11	-	-	28	25	-	3
5198 Melide	16	14	3	1	-	1	24	6	4	11	-	1	47	34	7	5
5199 Mezzovico-Vira	5	8	1	2	-	-	7	5	1	16	-	-	14	31	1	4
5200 Miglieglia	-	1	-	-	-	-	3	-	-	3	-	-	3	4	-	-
5238 Monteceneri	18	22	4	7	-	-	56	13	9	53	-	3	87	98	5	4
5202 Monteggio	5	3	-	4	-	-	3	1	-	4	-	-	8	12	1	2

	Interno delle località ¹						Esterno delle località ¹						Totale		Di cui con alcolemia	
	danni materiali		feriti o lesioni corporali		mortalità		danni materiali		feriti o lesioni corporali		mortalità		'09	'10	'09	'10
	'09	'10	'09	'10	'09	'10	'09	'10	'09	'10	'09	'10				
5203 Morcote	6	7	1	-	-	-	1	-	-	-	-	8	7	1	-	
5205 Muzzano	4	12	2	2	-	-	7	6	7	6	-	20	26	3	5	
5206 Neggio	2	3	1	1	-	-	1	-	1	-	-	5	4	1	-	
5207 Novaggio	2	2	2	-	-	-	1	-	-	1	-	5	3	-	-	
5208 Origlio	10	9	2	1	-	-	5	1	-	7	-	17	18	2	3	
5210 Paradiso	43	43	5	8	-	-	3	3	-	8	-	51	63	4	8	
5212 Ponte Capriasca	5	8	-	-	-	-	3	1	-	4	-	8	13	-	2	
5213 Ponte Tresa	15	19	3	5	-	-	2	1	-	1	-	20	26	4	-	
5214 Porza	4	6	3	1	-	-	3	-	3	3	-	13	10	1	-	
5216 Pura	5	2	1	1	-	-	11	3	-	4	-	17	10	3	3	
5219 Rovio	2	2	1	-	-	-	-	-	-	1	-	3	4	-	-	
5221 Savosa	16	23	4	5	-	-	3	-	1	2	-	24	30	3	1	
5222 Sessa	2	5	1	-	-	-	1	-	2	2	-	6	7	2	1	
5224 Sonvico	7	6	2	-	-	-	6	-	-	3	-	15	9	-	1	
5225 Sorengo	18	15	4	8	-	-	-	-	-	-	-	22	23	3	5	
5227 Torricella-Taverne	17	19	4	3	-	-	14	6	5	12	-	40	40	2	3	
5229 Valcolla	6	1	-	1	-	-	3	-	1	1	-	10	3	-	-	
5230 Vernate	4	2	1	1	-	1	-	-	-	-	-	5	4	1	1	
5231 Vezia	23	21	9	9	-	-	5	8	1	21	-	38	59	1	7	
5233 Vico-Morcote	4	-	2	-	-	-	2	1	-	-	-	8	1	-	-	
Distretto di Locarno	742	750	200	169	2	1	148	132	68	63	2	3	1'162	1'118	91	69
5091 Ascona	96	117	26	27	-	-	9	5	4	1	-	135	150	11	7	
5094 Borgnone	-	-	-	-	-	-	-	-	-	-	-	-	-	-	-	
5095 Brione Verzasca	1	-	-	-	-	-	-	3	1	2	-	2	5	-	-	
5096 Brione s/Minusio	4	3	2	-	-	-	1	1	-	-	1	8	4	-	-	
5097 Brissago	9	15	5	2	-	-	1	3	-	3	-	15	23	1	-	
5099 Cavigliano	5	3	-	-	-	-	1	1	-	1	-	6	5	-	-	
5397 Centovalli	10	9	5	2	-	-	12	3	5	4	-	32	18	5	2	
5102 Corippo	-	-	-	-	-	-	-	-	-	-	-	-	-	-	-	
5138 Cugnasco-Gerra	17	11	5	6	-	-	1	-	-	1	-	23	18	3	2	
5105 Frasco	-	-	-	-	-	-	-	-	-	-	-	-	-	-	-	
5348 Gambarogno	52	44	12	9	-	-	37	31	21	13	-	122	98	8	5	
5108 Gordola	37	26	3	9	-	-	7	3	3	2	-	50	40	2	2	
5109 Gresso	-	-	-	-	-	-	-	-	-	-	-	-	-	-	-	
5136 Isomo	1	2	-	1	-	-	1	-	1	-	-	3	3	-	-	
5112 Lavertezzo	13	8	3	-	-	-	9	8	2	2	-	27	18	2	1	
5113 Locarno	259	256	75	51	-	-	44	46	24	24	-	402	378	34	26	
5115 Losone	60	60	15	8	1	-	8	10	2	3	-	86	82	10	4	
5117 Mergoscia	-	1	-	-	-	-	-	1	-	-	-	-	2	-	-	
5118 Minusio	53	71	16	25	-	-	1	4	2	-	-	72	100	3	9	
5119 Mosogno	-	-	-	-	-	-	-	-	-	-	-	-	-	-	-	
5120 Muralto	69	68	14	13	-	-	-	-	-	-	-	83	81	6	6	
5136 Onsemone	1	1	-	-	-	-	2	1	-	1	-	3	3	-	1	
5121 Orselina	3	5	2	1	-	-	1	1	-	1	1	7	8	-	-	
5125 Ronco s/Ascona	10	8	1	2	-	-	1	-	2	1	-	14	11	-	1	
5129 Sonogno	-	-	-	-	-	-	-	-	-	-	-	-	-	-	-	
5130 Tegna	5	2	2	2	1	-	-	2	-	-	-	8	6	1	-	
5131 Tenero-Contra	31	32	12	9	-	-	10	5	-	-	-	53	46	4	3	
5132 Vergeletto	-	-	-	-	-	-	-	-	-	1	-	-	1	-	-	
5133 Verscio	6	7	1	-	-	1	-	-	-	-	-	7	8	1	-	
5135 Vogorno	-	1	1	2	-	-	2	4	1	3	-	4	10	-	-	

	Interno delle località ¹						Esterno delle località ¹						Totale		Di cui con alcolemia	
	danni materiali		feriti o lesioni corporali		mortalità		danni materiali		feriti o lesioni corporali		mortalità		'09	'10	'09	'10
	'09	'10	'09	'10	'09	'10	'09	'10	'09	'10	'09	'10				
Distretto di Vallemaggia	26	26	6	7	0	0	70	55	5	16	0	0	107	104	2	5
5324 Avegno-Gordevio	5	9	1	2	-	-	12	10	1	3	-	-	19	24	-	2
5304 Bosco-Gurin	-	1	-	-	-	-	-	-	-	-	-	-	-	1	-	-
5307 Campo (Vallemaggia)	-	-	-	-	-	-	1	-	-	-	-	-	1	-	-	-
5309 Cerentino	2	-	-	-	-	-	5	2	-	1	-	-	7	3	-	-
5310 Cevio	7	9	3	4	-	-	12	8	2	3	-	-	24	24	2	1
5323 Lavizzara	2	-	1	-	-	-	6	11	-	2	-	-	9	13	-	-
5315 Linescio	-	1	-	-	-	-	1	1	-	-	-	-	1	2	-	-
5317 Maggia	10	6	1	1	-	-	33	23	2	7	-	-	46	37	-	2
Distretto di Bellinzona	586	634	108	143	0	1	203	220	56	48	1	2	954	1'048	38	57
5001 Arbedo-Castione	41	47	7	7	-	-	18	17	9	2	-	-	75	73	2	3
5002 Bellinzona	253	274	64	74	-	-	27	21	7	2	-	-	351	371	17	24
5003 Cadenazzo	56	53	6	13	-	-	26	44	9	13	-	-	97	123	7	13
5004 Camorino	23	25	-	7	-	-	38	51	9	10	-	-	70	93	2	5
5005 Giubiasco	98	122	13	22	-	-	4	7	2	3	-	1	117	155	4	7
5006 Gnosca	5	3	-	1	-	-	14	15	2	1	-	-	21	20	-	-
5007 Gorduno	10	3	1	-	-	-	11	8	1	2	-	-	23	13	-	-
5008 Gudo	6	15	2	2	-	-	12	10	3	4	-	-	23	31	1	2
5009 Isonne	1	-	-	1	-	-	2	2	-	-	-	-	3	3	-	-
5010 Lumino	5	5	2	-	-	-	9	9	2	-	-	-	18	14	-	-
5012 Moleno	-	1	-	-	-	-	9	6	1	1	-	-	10	8	1	-
5013 Montecarasso	17	13	6	7	-	1	3	3	2	1	-	-	28	25	1	-
5014 Pianezzo	4	2	2	-	-	-	1	1	-	-	-	-	7	3	-	-
5015 Preonzo	1	2	-	-	-	-	9	6	-	1	-	-	10	9	-	-
5017 Sant'Antonino	42	44	3	4	-	-	13	15	8	4	-	1	66	68	2	2
5018 Sant'Antonio	1	-	-	-	-	-	-	-	-	-	-	-	1	-	-	-
5019 Sementina	23	25	2	5	-	-	7	5	1	4	1	-	34	39	1	1
Distretto di Rivera	95	89	17	17	0	0	78	55	12	13	1	1	203	175	13	5
5281 Biasca	70	70	10	10	-	-	18	17	5	6	-	1	103	104	5	5
5282 Claro	15	10	2	3	-	-	20	6	2	5	-	-	39	24	2	-
5283 Cresciano	4	2	1	1	-	-	2	3	-	-	-	-	7	6	-	-
5284 Iragna	2	1	-	1	-	-	9	11	1	-	-	-	12	13	3	-
5285 Lodrino	3	5	2	2	-	-	18	12	1	-	-	-	24	19	-	-
5286 Osogna	1	1	2	-	-	-	11	6	3	2	1	-	18	9	3	-
Distretto di Blenio	30	21	4	9	0	0	76	81	9	6	4	1	123	118	4	4
5048 Acquarossa	9	7	3	3	-	-	22	37	5	3	-	-	39	50	2	1
5049 Blenio	14	5	-	4	-	-	20	26	3	2	1	-	38	37	-	3
5040 Ludiano	-	1	-	-	-	-	2	1	-	-	-	-	2	2	-	-
5041 Malvaglia	7	4	1	2	-	-	26	14	1	1	3	1	38	22	2	-
5046 Semione	-	4	-	-	-	-	6	3	-	-	-	-	6	7	-	-

	Interno delle località ¹						Esterno delle località ¹						Totale		Di cui con alcolemia	
	danni materiali		feriti o lesioni corporali		mortalità		danni materiali		feriti o lesioni corporali		mortalità		'09	'10	'09	'10
	'09	'10	'09	'10	'09	'10	'09	'10	'09	'10	'09	'10				
Distretto di Leventina	45	53	4	5	0	0	183	192	41	45	1	1	274	296	10	12
5061 Airolo	14	8	2	-	-	-	61	81	11	12	1	-	89	101	2	1
5062 Anzonico	1	-	-	-	-	-	1	4	1	1	-	-	3	5	-	-
5063 Bedretto	-	-	-	1	-	-	7	4	2	2	-	-	9	7	-	-
5064 Bodio	5	3	1	-	-	-	7	2	1	1	-	-	14	6	-	-
5066 Calpiogna	-	1	-	-	-	-	-	-	1	-	-	-	1	1	1	1
5067 Campello	-	1	-	-	-	-	-	-	-	1	-	-	-	2	-	-
5070 Chironico	-	2	-	-	-	-	5	2	2	4	-	-	7	8	1	1
5071 Dalpe	-	-	-	-	-	-	-	-	-	-	-	-	-	-	-	-
5072 Faido	13	14	-	1	-	-	22	23	5	1	-	-	40	39	-	1
5073 Giornico	4	1	-	-	-	-	22	21	3	5	-	-	29	27	1	-
5074 Mairengo	-	1	-	-	-	-	1	1	-	1	-	-	1	3	-	-
5075 Osco	-	-	-	-	-	-	12	3	6	5	-	-	18	8	-	1
5076 Personico	2	1	-	-	-	-	3	6	1	2	-	-	6	9	-	-
5077 Pollegio	3	6	-	1	-	-	9	7	3	1	-	-	15	15	2	1
5078 Prato Leventina	-	-	1	1	-	-	1	3	-	3	-	1	2	8	-	1
5079 Quinto	3	15	-	1	-	-	32	35	5	6	-	-	40	57	3	5
5081 Sobrio	-	-	-	-	-	-	-	-	-	-	-	-	-	-	-	-

¹ La distinzione avviene in base al punto in cui si trova il segnale "Inizio/Fine della località".

T11 Incidenti della circolazione stradale, immatricolazioni 2001-2010

	2001	2002	2003	2004	2005	2006	2007	2008	2009	2010
DATI COMPLESSIVI										
Totale conosciute	11'702	11'397	10'748	10'636	9'484	9'917	9'319	9'316	8'965	9'043
Svizzera (CH)	9'928	9'626	9'135	8'977	7'985	8'343	7'755	7'759	7'507	7'537
Ticino (TI)	8'884	8'618	8'212	8'101	7'206	7'520	6'983	6'988	6'801	6'831
Estero	1'774	1'771	1'613	1'659	1'499	1'574	1'564	1'557	1'458	1'506
Solo autoveicoli	9'661	9'452	8'813	8'729	7'692	7'973	7'529	7'582	7'284	7'304
Svizzera (CH)	8'261	8'059	7'557	7'446	6'538	6'782	6'303	6'362	6'144	6'160
Ticino (TI)	7'463	7'287	6'856	6'766	5'954	6'178	5'698	5'789	5'597	5'623
Estero	1'400	1'393	1'256	1'283	1'154	1'191	1'226	1'220	1'140	1'144
Solo commerciali¹	802	724	685	663	595	651	584	584	554	666
Svizzera (CH)	647	612	587	563	510	550	501	493	453	527
Ticino (TI)	544	500	490	479	441	468	440	411	394	449
Estero	155	112	98	100	85	101	83	91	101	139

DATI PERCENTUALI

Totale conosciute										
Svizzera (CH)	84.95%	84.84%	84.46%	84.99%	84.40%	84.19%	84.13%	83.22%	83.29%	83.35%
Ticino (TI)	76.15%	75.92%	75.62%	76.40%	76.17%	75.98%	75.83%	74.93%	75.01%	75.54%
Estero	15.05%	15.16%	15.54%	15.01%	15.60%	15.81%	15.87%	16.78%	16.71%	16.65%
Solo autoveicoli	83.44%	82.56%	82.93%	82.00%	82.07%	81.11%	80.40%	80.79%	81.39%	80.77%
Svizzera (CH)	85.05%	85.51%	85.26%	85.75%	85.30%	85.00%	85.06%	83.72%	83.91%	84.34%
Ticino (TI)	76.99%	77.25%	77.09%	77.79%	77.51%	77.41%	77.49%	75.68%	76.35%	76.99%
Estero	14.95%	14.49%	14.74%	14.25%	14.70%	15.00%	14.94%	16.28%	16.09%	15.66%
Solo commerciali¹	6.91%	6.85%	6.35%	6.37%	6.23%	6.27%	6.56%	6.27%	6.27%	7.36%
Svizzera (CH)	81.57%	80.67%	84.53%	85.69%	84.92%	85.71%	84.49%	85.79%	84.42%	79.13%
Ticino (TI)	67.94%	67.83%	69.06%	71.53%	72.25%	74.12%	71.89%	75.34%	70.38%	67.42%
Estero	18.43%	19.33%	15.47%	14.31%	15.08%	14.29%	15.51%	14.21%	15.58%	20.87%

¹ Ossia furgoni e autocarri.**T12 Porto delle misure di protezione (cintura o casco secondo il veicolo), dal 2004**

Veicolo	2004	2005	2006	2007	2008	2009	2010					Totale
	% Si (obbl.)	% Si (obbl.)	% Si (obbl.)	% Si (obbl.)	% Si (obbl.)	% Si (obbl.)	% Si (obbl.)	Si	No	Non obbligat.	Non stabilito	
Feriti												
altro	100.0%	0	75.0%	54.5%	66.7%	63.6%	25.0%	4	12	8	5	29
automobilista	88.9%	84.6%	89.4%	91.1%	92.4%	92.9%	91.3%	649	62	4	11	726
ciclista	65.5%	78.9%	84.6%	69.4%	64.3%	86.5%	66.7%	38	19	30	2	89
ciclomotorista	81.6%	87.2%	88.5%	97.4%	85.4%	92.9%	85.3%	29	5	1	-	35
commerciale	83.9%	73.2%	80.0%	82.9%	94.3%	78.3%	76.9%	30	9	1	4	44
motociclista	97.4%	96.1%	97.2%	96.8%	98.1%	97.9%	99.0%	412	4	1	-	417
Totale	91.0%	88.2%	91.4%	92.3%	93.2%	94.2%	91.3%	1'162	111	45	22	1'340
Morti												
altro	-	-	-	-	-	-	-	-	-	-	-	-
automobilista	20.0%	36.4%	33.3%	28.6%	25.0%	50.0%	100.0%	3	-	-	1	4
ciclista	66.7%	100.0%	-	-	-	-	100.0%	2	-	-	-	2
ciclomotorista	-	-	100.0%	-	-	-	-	-	-	-	-	-
commerciale	-	-	-	-	-	-	-	-	-	-	-	-
motociclista	100.0%	80.0%	83.3%	100.0%	90.0%	100.0%	100.0%	7	-	-	-	7
Totale	50.0%	55.6%	61.5%	41.2%	71.4%	75.0%	100.0%	12	-	-	1	13

Dati relativi alle vittime (incidenti con morti o feriti)

Per veicoli commerciali si intende furgoni e autocarri

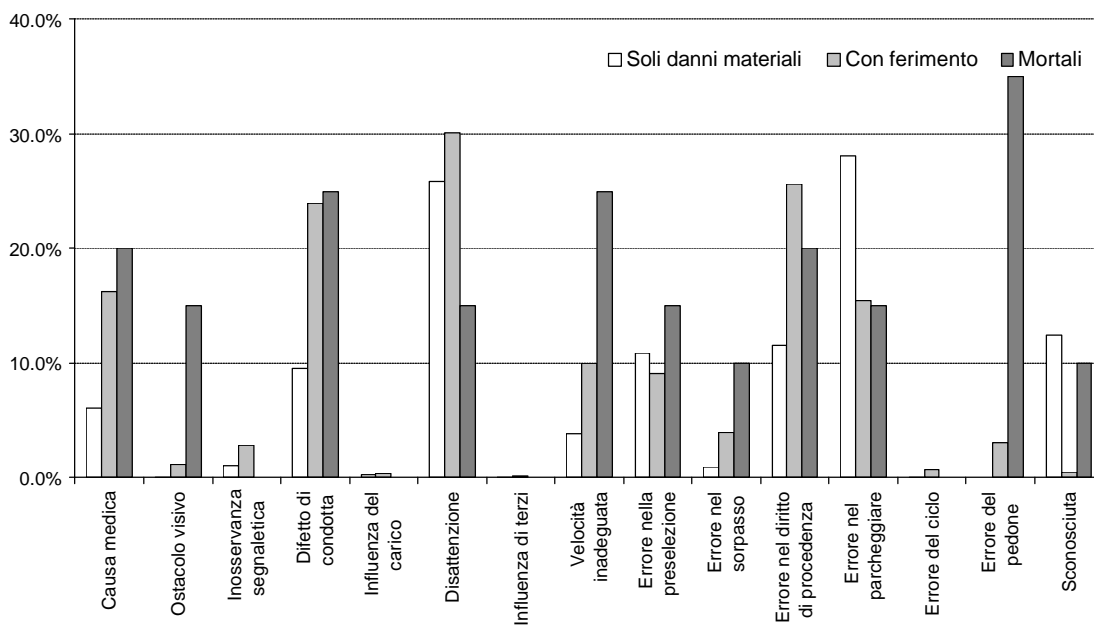
T13 Incidenti della circolazione stradale, cause¹ nel 2010

Valori assoluti	Causa medica	Ostacolo visivo	Inosservanza segnaletica	Difetto di condotta	Influenza del carico	Disattenzione	Influenza di terzi	Velocità inadeguata	Errore nella preselezione	Errore nel sorpasso	Errore nel diritto di precedenza	Errore nel parcheggiare	Errore del ciclista	Errore del pedone	Sconosciuta	TOT incidenti
Soli danni materiali	293	2	48	462	12	1'247	2	183	522	42	558	1'353	2	-	602	4'822
Con ferimento	200	14	34	294	4	370	2	122	112	48	314	189	8	37	5	1'228
Mortali	4	3	-	5	-	3	-	5	3	2	4	3	-	7	2	20
Totale	497	19	82	761	16	1'620	4	310	637	92	876	1'545	10	44	609	6'070

Dati percentuali ²	Causa medica	Ostacolo visivo	Inosservanza segnaletica	Difetto di condotta	Influenza del carico	Disattenzione	Influenza di terzi	Velocità inadeguata	Errore nella preselezione	Errore nel sorpasso	Errore nel diritto di precedenza	Errore nel parcheggiare	Errore del ciclista	Errore del pedone	Sconosciuta
Soli danni materiali	6.1%	0.0%	1.0%	9.6%	0.2%	25.9%	0.0%	3.8%	10.8%	0.9%	11.6%	28.1%	0.0%	0.0%	12.5%
Con ferimento	16.3%	1.1%	2.8%	23.9%	0.3%	30.1%	0.2%	9.9%	9.1%	3.9%	25.6%	15.4%	0.7%	3.0%	0.4%
Mortali	20.0%	15.0%	0.0%	25.0%	0.0%	15.0%	0.0%	25.0%	15.0%	10.0%	20.0%	15.0%	0.0%	35.0%	10.0%
Totale	8.2%	0.3%	1.4%	12.5%	0.3%	26.7%	0.1%	5.1%	10.5%	1.5%	14.4%	25.5%	0.2%	0.7%	10.0%

¹ Sono possibili più cause per un medesimo incidente. Le alcolemie positive rientrano come causa medica, assieme a medicinali, droghe e spossatezza.

² In base al numero degli incidenti per categoria



**Polizia cantonale
Ufficio statistica**

