

Autonomia comunale: aspettative contraddittorie?

Workshop 1: Funzione politica

2° simposio Cantone-Comuni

Lugano, 4 febbraio 2020

Repubblica e Cantone Ticino

Dipartimento delle istituzioni

Funzionamento del workshop

Obiettivi

Organizzazione

Modalità di svolgimento

Danilo Mattenberger

Collaboratore scientifico, Sezione degli enti locali

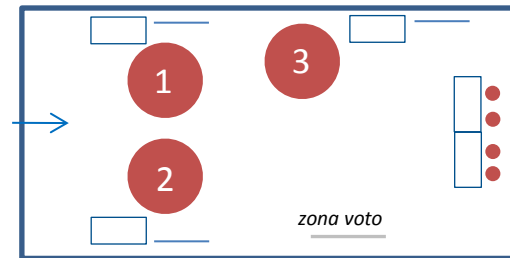
Obiettivi

- Chiarire la posizione del Comune nel nostro sistema federale
 - Che ruolo devono avere?
 - Fin dove sono disposti ad assumere più responsabilità?
 - Il federalismo asimmetrico è una via per tenere conto delle differenze tra comuni? ce ne sono altre?
- Precisare una serie di postulati relativi alla funzione politica del Comune.



Organizzazione

- Sono state organizzate **3 postazioni**
- **Ogni postazione si focalizza su uno di questi temi:**



1) Ruolo del Comune (Nicola Pini)

- Qual è il suo ruolo? Deve soddisfare le preferenze residenziali dei suoi domiciliati? Quali possono essere queste preferenze?

2) Binomio Autonomia – Responsabilità (Michele Foletti)

- Si vuole recuperare autonomia politica? Dove? Quali conseguenze in termini di responsabilità?

3) Asimmetria (Oscar Mazzoleni)

- Laddove il compito è condiviso possiamo riconoscere responsabilità diverse a chi possiede casistiche differenti? È possibile che CA e CO lavorino meglio insieme? Come?

Modalità di svolgimento



- **Elaborazione**: ogni postazione sviluppa una discussione sul proprio tema, approvando o modificando i postulati preconfezionati oppure creandone **1** nuovo
- **Condivisione**: al termine dei lavori ogni gruppo illustra i postulati evidenziando le eventuali modifiche, si precisa quello che si è affermato maggiormente
- **Votazione**: ogni partecipante sceglie i **3** postulati che ritiene maggiormente pertinenti tra tutti quelli presentati
- **Conclusioni**: alla luce di quanto emerso vengono tracciate le conclusioni, coerentemente con gli obiettivi del workshop

35 min.

15 min.

15 min.

5 min.

Presentazione del tema

Ruolo del Comune
Binomio Autonomia – Responsabilità
Asimmetria

Oscar Mazzoleni per conto del GdL

Politologo, Professore presso l'Università di Losanna

FOTO

Definizione

La **Funzione politica** è

l'insieme delle pratiche istituzionali decise autonomamente o in partenariato atte a **soddisfare i bisogni** della collettività locale, sviluppando, adattando o dismettendo beni o servizi locali.

Le 4 funzioni del Comune

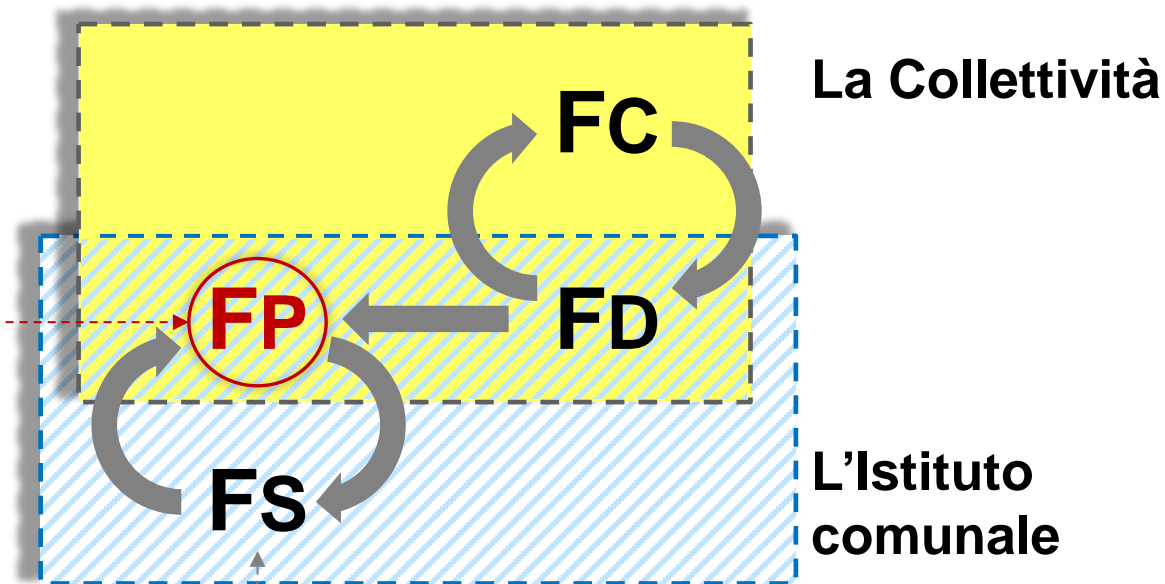
FC: funzione comunitaria

FD: funzione democratica

FP: funzione politica

FS: funzione di servizio

Cosa fare?
Per soddisfare
i bisogni locali



Come fare?
Per realizzare il servizio

Esempio

Funzione politica



Trasporto scolastico

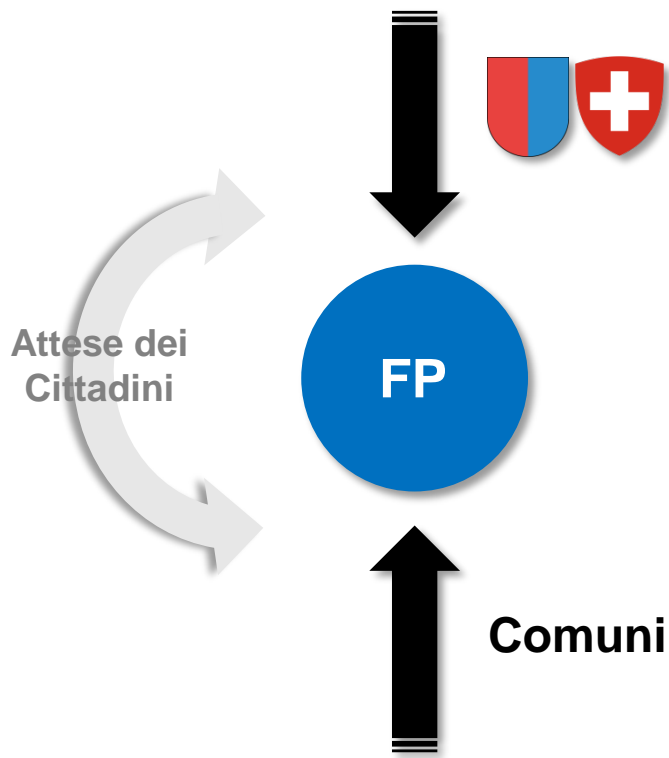
Sì, lo facciamo per tutti
Sì, ma non per tutti
No, non facciamo

Funzione dei servizi



Bus scolastico o di linea
Furgoncino comunale
Pedibus
Taxi
Rimborso spese per
l'uso del veicolo privato

La tendenza riscontrata



Limitano la FP comunale:

- Perseguimento di un'offerta uniforme ed equa per tutti i comuni
- Non tengono conto del nuovo contesto istituzionale locale (da 247 a 115 comuni)



Alcuni comuni chiedono un'estensione della FP:

- Capacità politica di rispondere ai bisogni dei cittadini
- Risorse finanziarie, territoriali e operative sufficienti



Altri comuni preferiscono rinunciare a parte della FP:

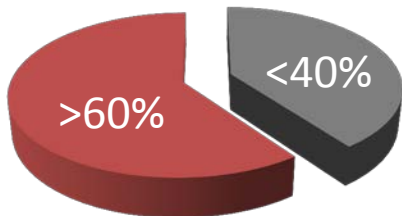
- Complessità del contesto normativo
- Deresponsabilizzazione politica e perseguimento di obiettivi fiscali

In cifre

Il Cantone e la Confederazione

Limitano il margine di manovra dei comuni.

Margine di manovra per ogni franco speso



■ Molto scarso o nullo

I Comuni

Sono diminuiti e generalmente meglio organizzati rispetto a 20 anni fa.
In media possiedono maggiori risorse.

RISORSE PRO-CAPITE
Dati 1999-2016

+ 30%

Criticità nelle relazioni con il Cantone

- Ingerenze
- Incomprensioni
- Mancata assunzioni di responsabilità
- Frustrazione
- Sfiducia reciproca
- Litigiosità



**Dobbiamo porci
delle domande...**



1) Quale ruolo per il Comune?

Proposta 1

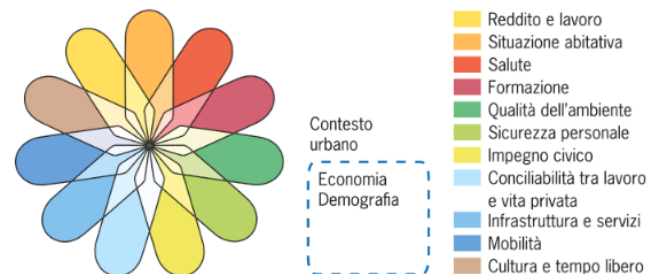
Il Comune agisce interamente per conto del Cantone, assumendo un ruolo di sportello cantonale che assicura la prossimità al cittadino (→ niente FP solo FS)

Concordate con una delle proposte?
Ne avete altre?

Proposta 2

Il Comune acquisisce compiti, complementari a quelli cantonali, atti a soddisfare le preferenze dei residenti in termini di qualità di vita...
...residenziale.

Dimensioni della qualità della vita



2) Accettiamo il seguente binomio?

autonomia politica → **responsabilità**

FINANZIARIA
POLITICA
MORALE
GIURIDICA

Es: licenze edilizie /
criteri pianificatori



Dove si vuole più autonomia politica?
Si è pronti ad assumere più responsabilità?

3) Possiamo differenziare l'offerta?



I comuni con una adeguata casistica **decidono autonomamente** come soddisfare il fabbisogno di dettaglio attraverso la pianificazione dell'offerta locale, per gli altri comuni lo fa il Cantone

Federalismo
asimmetrico

Oppure?

I comuni in partenariato con altri comuni e con il Cantone decidono come soddisfare il fabbisogno attraverso una pianificazione dell'offerta condivisa (es. trasporto pubblico)

Commissioni /
Conferenze
regionali

Conclusioni *(scaturite al termine del workshop)*

I 3 postulati maggiormente votati

Ruolo del comune

1. *Il comune deve garantire e anticipare la qualità di vita residenziale dei suoi domiciliati (PF e PG) dando delle priorità e garantendo la sostenibilità*

Binomio autonomia-responsabilità

2. *Centralità della prossimità comunale, ruolo sussidiario del Cantone, autonomia dal basso*

Asimmetria dell'offerta

3. *Il comune può beneficiare di una diversa ma limitata autonomia politica fatto salvo un ruolo decisionale del Cantone nei servizi di base*



Ulteriori informazioni

Sezioni degli enti locali
Via Salvioni 14, 6501 Bellinzona
Tel. 091/ 814.17.11
di-sel@ti.ch

Repubblica e Cantone Ticino
Dipartimento delle istituzioni

CARTELLA STAMPA
www.ti.ch/stampa