

INFO MOBILITÀ 2023



Norman Gobbi,
*Consigliere di Stato
e Direttore del Dipartimento
delle istituzioni*

In questo periodo storico il concetto di mobilità assume sempre nuovi significati e la percezione verso il traffico veicolare è sempre più polarizzata. Per molte persone potersi spostare utilizzando la propria vettura è l'unica soluzione possibile, anche se spesso risulta difficoltoso e impegnativo muoversi nel traffico. Per taluni, in tante circostanze, è una cattiva abitudine che potrebbe essere cambiata.

L'importante però è che ognuno di noi possa vivere la propria mobilità in modo sereno, sicuro, libero e nella maniera più fluida possibile. Gli sforzi che vengono profusi da Confederazione, Cantone, Città e Comuni in questo senso sono importanti e costanti sia a livello di infrastrutture sia a livello di prevenzione. Inoltre, attraverso la Polizia cantonale e il costante perfezionamento delle modalità d'azione, si sono ridotti - nel limite del possibile - i **tempi d'intervento e di soccorso**.

Il nuovo anno si apre con un'importante novità in materia di sicurezza stradale: il nuovo **Centro di Controllo dei Veicoli Pesanti** (CCVP) di Giornico. Questa infrastruttura, posta a pochi chilometri dalla galleria autostradale del San Gottardo, consentirà di eseguire controlli puntuali, approfonditi e professionali su camion e TIR, e garantirà una cinquantina di nuovi posti di lavoro interamente finanziati dalla Confederazione nell'Alto Ticino. Personale specializzato che effettuerà un filtro importante a vantaggio della sicurezza di tutti gli utenti della strada e della fluidità della circolazione.

Ognuno di noi può dare il suo contributo per facilitare la mobilità. Per esempio rendendo sempre chiare e ben visibili le proprie intenzioni sulla strada. **Segnalare i cambi di direzione**, evitando così incomprensioni, manovre brusche o incidenti riveste infatti un'importanza fondamentale. Troppo spesso *la freccia* viene dimenticata quando si esce da una rotonda. Facciamo un piccolo sforzo in più per muoverci con maggiore libertà e sicurezza.

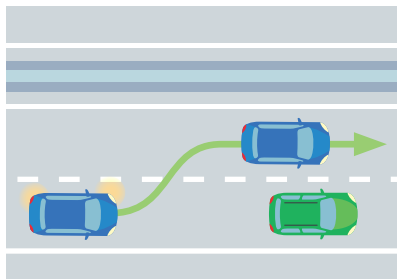
E ricordo ancora chiaramente il monito educativo e simpatico di mio padre durante la scuola guida: **"fa mia l'indian, met fò la freccia!"**. Non nascondiamo le nostre intenzioni, segnaliamole!



La freccia non è un optional!

Indicare tutti i cambiamenti di direzione è fondamentale per la sicurezza alla guida.

In questa pagina trovate un semplice promemoria sul corretto utilizzo degli indicatori di direzione lampeggianti e su come segnalare i cambiamenti di direzione per quei veicoli sprovvisti di indicatori.

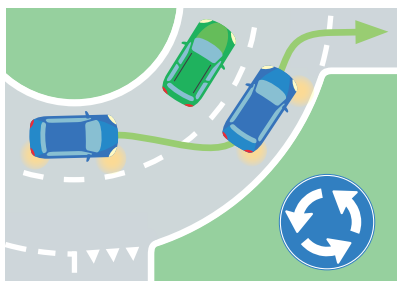


Cambio corsia

Qualsiasi cambiamento di direzione deve essere segnalato tempestivamente con l'indicatore di direzione, in particolare per:

- mettersi in preselezione
- passare da una corsia a un'altra
- svoltare

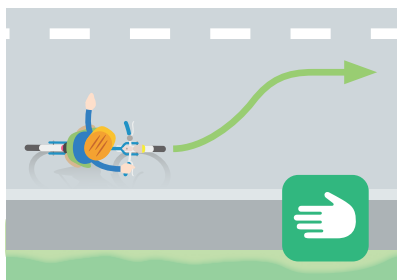
Il segnale deve cessare subito dopo il cambiamento di direzione.



Rotatorie a una o più corsie

È imperativo indicare la propria intenzione di abbandonare la rotatoria azionando l'indicatore di direzione lampeggiante.

Deve essere segnalato anche ogni cambiamento di corsia all'interno di una rotatoria a più corsie.



Per i veicoli sprovvisti di indicatori di direzione

Se un veicolo è sprovvisto di indicatori di direzione o se questi non sono efficaci, il conducente o un passeggero **indica con il braccio** la direzione che sarà presa. Se ciò non è possibile, la manovra di svolta deve essere eseguita con prudenza accresciuta.

Tutte le informazioni circa le azioni di prevenzione del progetto Strade sicure e le versioni di questo foglio informativo (in lingua italiana, tedesca e francese), sono consultabili sul sito www.stradesicure.ch.

