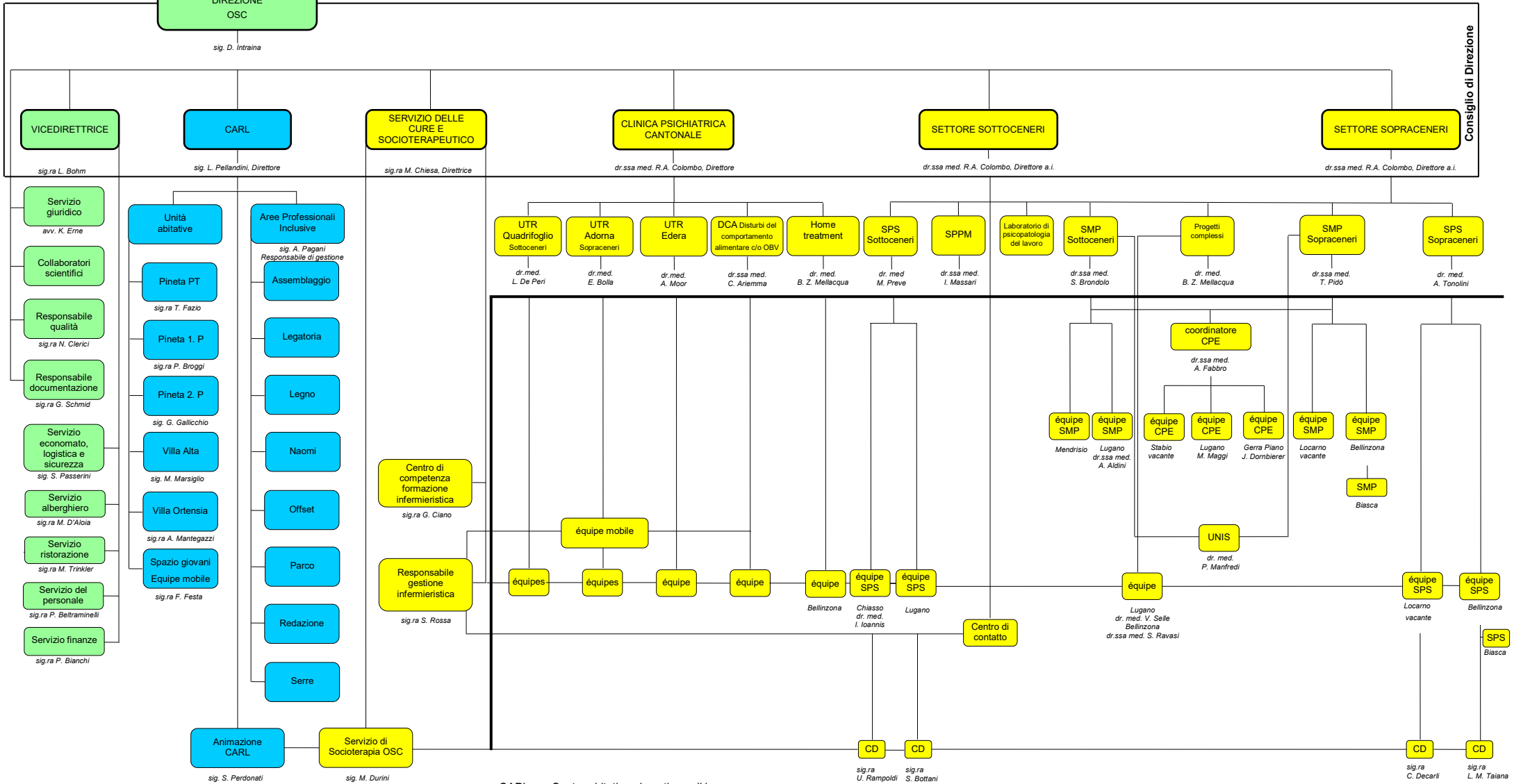


# ORGANIZZAZIONE SOCIOPSICHIATRICA CANTONALE (OSC) DEL DIPARTIMENTO DELLA SANITÀ E DELLA SOCIALITÀ (DSS)

DIREZIONE DSS  
DIVISIONE DELLA SALUTE PUBBLICA

DIREZIONE OSC  
sig. D. Intraña



Consiglio di Direzione

**Servizi centrali**

- Direzione OSC e Servizi centrali
- CARL / Psichiatria per cronici AI/AVS
- Psichiatria acuta e riabilitativa

**Centro abitativo, ricreativo e di lavoro (CARL)**

- CARL:** Centro abitativo, ricreativo e di lavoro
- CPC:** Clinica psichiatrica cantonale
- SPS:** Servizio psico-sociale
- SPPM:** Servizio di psichiatria e di psicologia medica
- SMP:** Servizio medico-psicologico
- CPE:** Centro psico-educativo
- CD:** Centro diurno
- UTR:** Unità terapeutica riabilitativa