

INVITO



Istituto Cantonale di Patologia

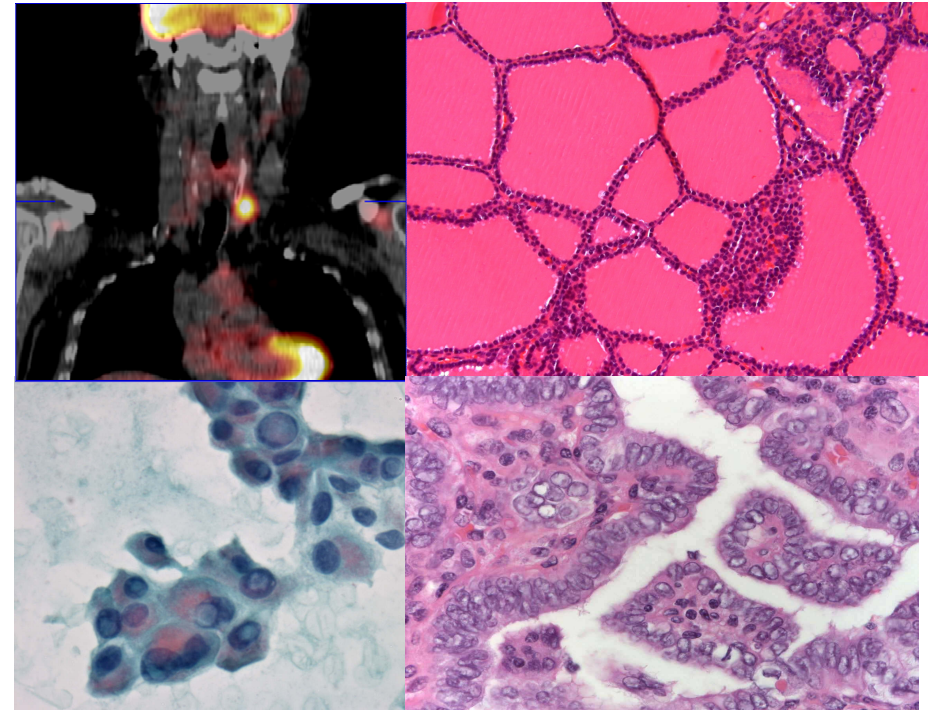
Via In Selva, 24

6600 Locarno

Tel. 091 816 07 11

Fax 091 816 07 19

www.ti.ch/ICP



Nodulo tiroideo: Linee guida

Hotel Parco Paradiso, Paradiso

30 settembre 2008



La definizione di “nodulo tiroideo” richiama la presenza di un’alterazione nodulare del parenchima tiroideo alle indagini clinico-radiologiche oppure all’esame macroscopico. Esso può essere di natura iperplastica/reattiva, flogistica oppure neoplastica. La diagnostica dei noduli tiroidei ha beneficiato negli ultimi anni di una notevole evoluzione ed ha assunto sempre più i caratteri della multidisciplinarietà.

Con questa breve conferenza vogliamo richiamare l’attenzione sul capitolo delle neoplasie ed, in particolare, su epidemiologia, diagnostica preoperatoria, e standardizzazione del trattamento, che idealmente dovrebbe essere conforme a linee guida riconosciute internazionalmente, elaborate in base alla conoscenza di comportamenti biologici e “categorie di rischio”. L’obiettivo della serata è ambizioso e mira a raggiungere un consenso tra gli specialisti operanti in Ticino in modo da adottare atteggiamenti terapeutici riproducibili.

Prof Dr L. Mazzucchelli

Data 30 settembre 2008
Luogo Hotel Parco Paradiso,
Via Carona 27, 6900 Paradiso
Ora 17.00 – 20.00

17.00 – 17.20 Epidemiologia del carcinoma tiroideo: dati dal registro tumori del Canton Ticino
A. Bordoni, Registro Tumori, Istituto Cantonale di Patologia

17.20 – 17.40 Nodulo tiroideo. Indicazioni all'agoaspirato
S. Suriano Medicina Nucleare, IOSI

17.40 – 18.00 Citologia tiroidea: l'importanza di capirsi
S. Crippa, Istituto Cantonale di Patologia

18.00 – 18.30 Pausa

18.30 – 19.30 Linee guida della chirurgia tiroidea: la ricerca di un consenso. Workshop interattivo su casi proposti dai moderatori
L. Mazzucchelli, Istituto Cantonale di Patologia e
L. Giovanella, Medicina Nucleare, IOSI

19.30 – 19.50 Terapia metabolica e follow up
L. Giovanella, Medicina Nucleare, IOSI

19.50 – 20.00 Discussione

20.00 Aperitivo