

# **Epidemiologia dei mesoteliomi pleurici**

Alessandra Spitale, Andrea Bordoni

Registro Tumori Canton Ticino  
Istituto Cantonale di Patologia

Locarno, 10 gennaio 2008

# Che cos'è l'Epidemiologia?

Kleinbaum *et al.* (1982):

L'Epidemiologia è “la scienza che studia lo stato di salute o di malattia nelle popolazioni umane”

## I campi d'azione dell'Epidemiologia

- Osservare e descrivere lo stato di salute delle popolazioni nello spazio e nel tempo
- Individuare e spiegare, ove possibile, l'eziologia (ovvero i fattori di rischio) delle malattie

# Che cos'è un Registro Tumori di popolazione?

E' un servizio adibito a raccolta, archiviazione, codifica (secondo linee guida internazionali) e analisi di tutti i casi di neoplasia diagnosticati nella popolazione da esso osservata

## Perché è importante la dimensione di popolazione?

- osservazione di tutte le modalità in cui si manifesta il fenomeno “*tumore*”
- confrontabilità geografica e temporale delle osservazioni

## ... quali sono le funzioni principali di un RT?

- descrizione e monitoraggio del fenomeno “*tumore*”
- supporto alla ricerca epidemiologica e clinica

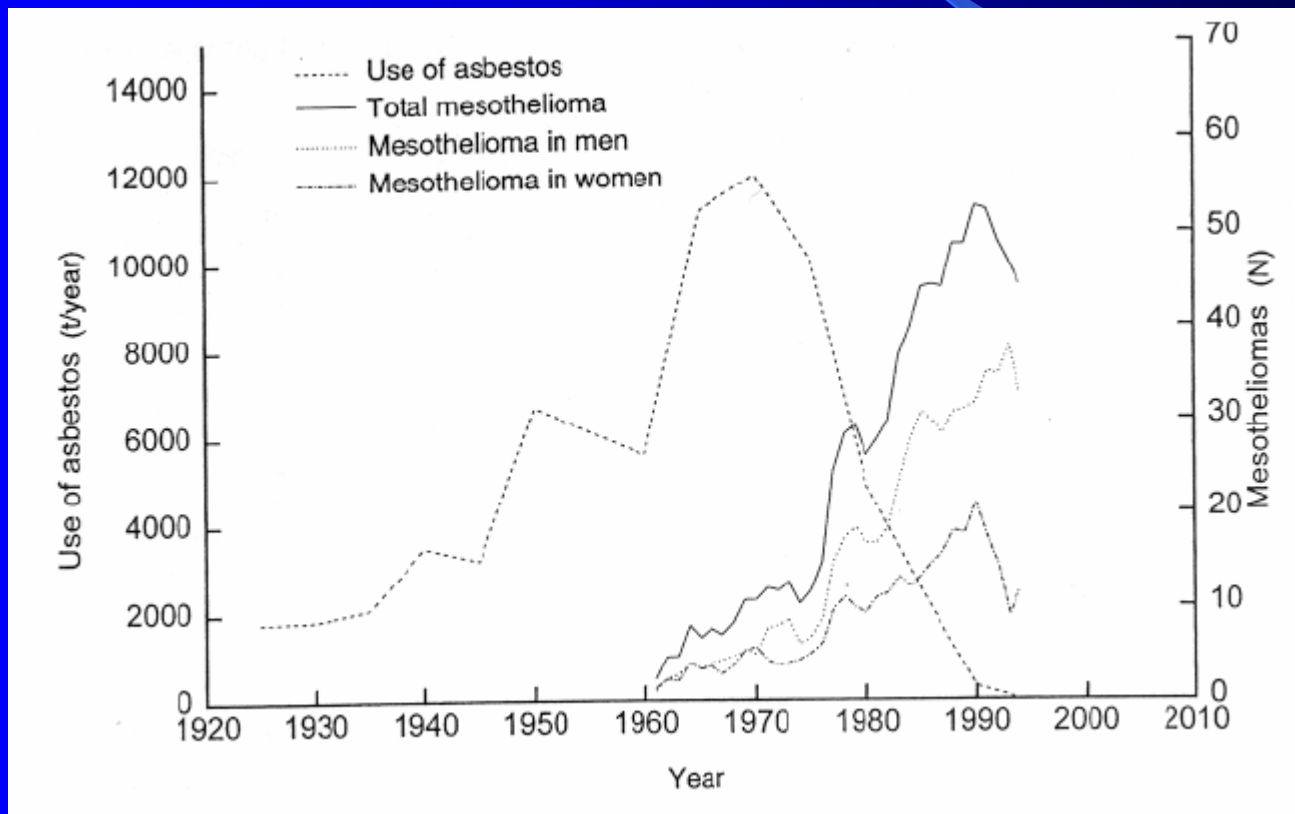
# Esposizione ad amianto e malattie

**Asbestosi:** ispessimento ed indurimento del tessuto polmonare con conseguente difficile scambio di ossigeno tra aria inspirata e sangue. Si manifesta per esposizioni medio-alte ed è, quindi, tipicamente una malattia professionale che, attualmente, è sempre più rara.

**Carcinoma polmonare:** si verifica anche per esposizioni a basse dosi. L'amianto potenzia enormemente l'effetto cancerogeno del fumo di sigarette. Infatti, i fumatori esposti ad amianto sono maggiormente a rischio di ammalarsi di tumore polmonare rispetto ai fumatori non esposti ad amianto.

**Mesotelioma della pleura:** è un tumore raro, della membrana di rivestimento del polmone (pleura) o dell'intestino (peritoneo), che è fortemente associato alla esposizione a fibre di amianto anche per basse dosi. Il tempo di latenza puo' anche superare i 40 anni

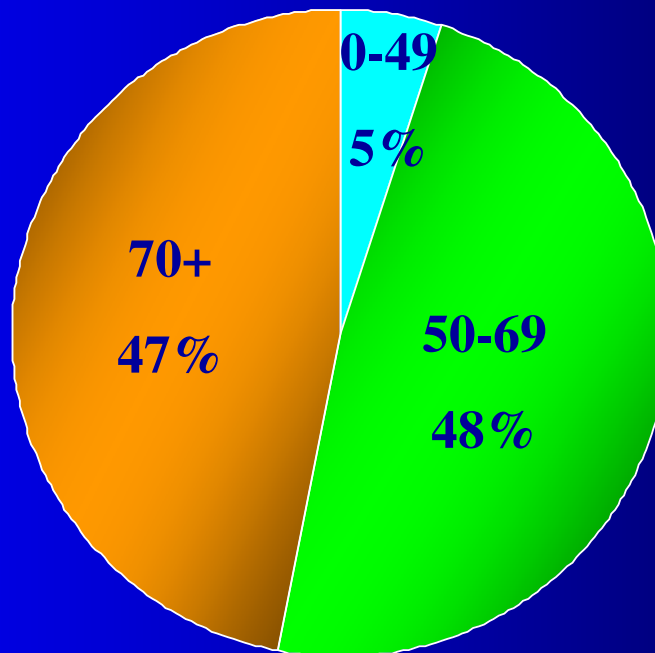
# Uso di amianto e casi di mesotelioma in Finlandia



# Mesotelioma pleurico in Ticino

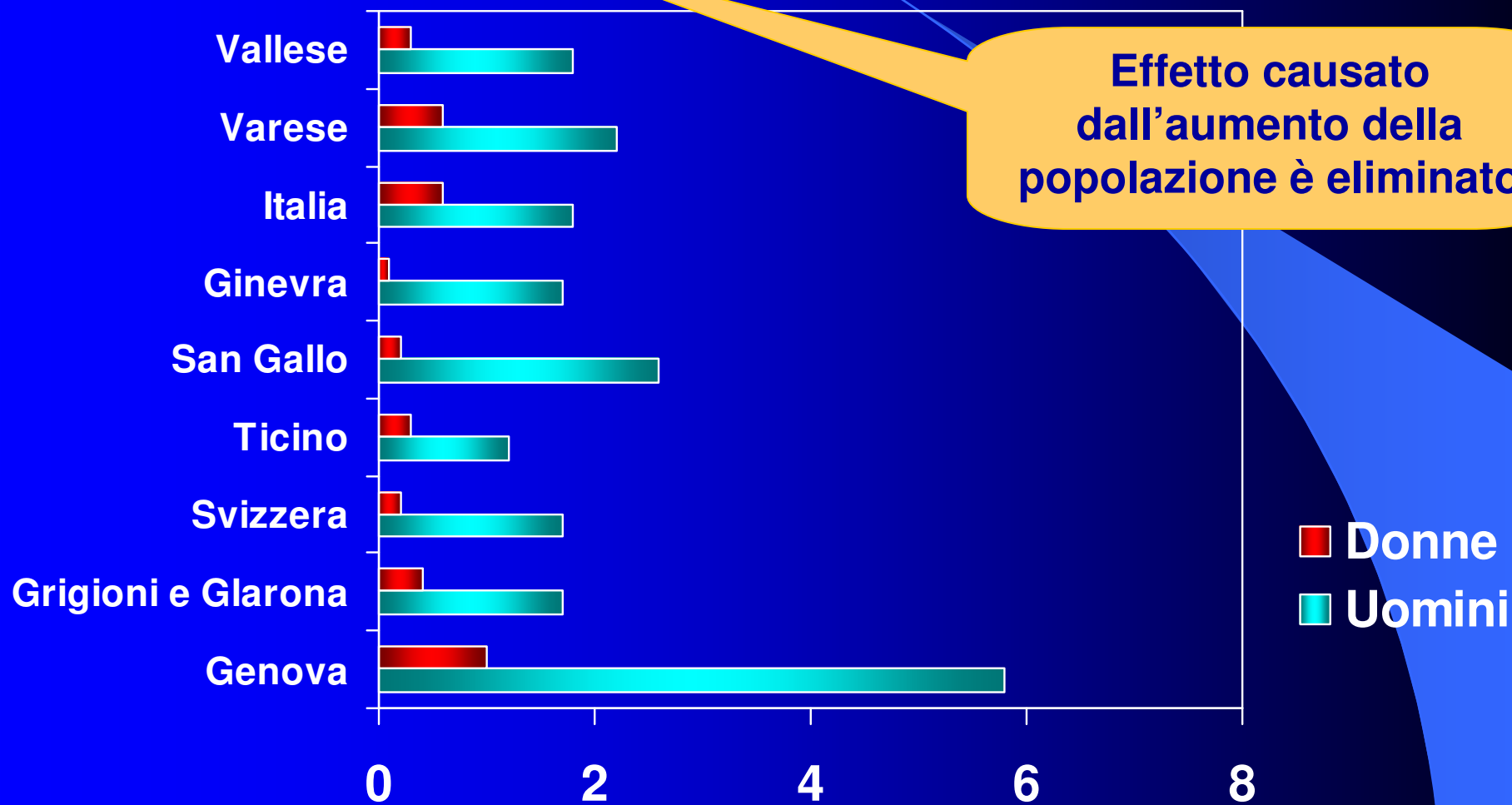
**Numero medio di casi per anno: 2.5 (uomini)  
1.2 (donne)**

**Età media: 67 (uomini)  
72 (donne)**



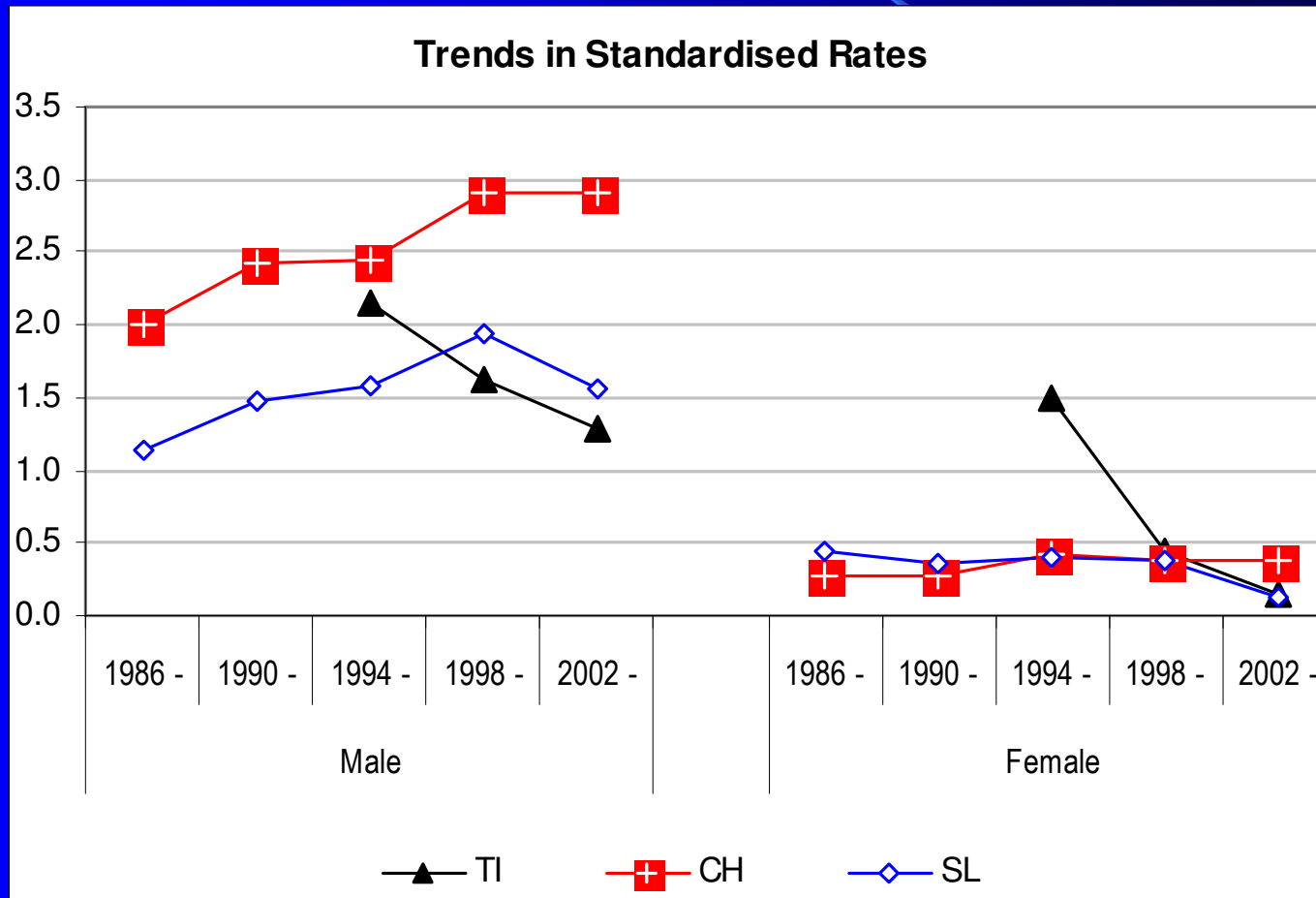
# Mesotelioma pleurico in Ticino e Svizzera

Tassi standardizzati di incidenza (per 100,000 ab.)



# Mesotelioma pleurico in Ticino e Svizzera

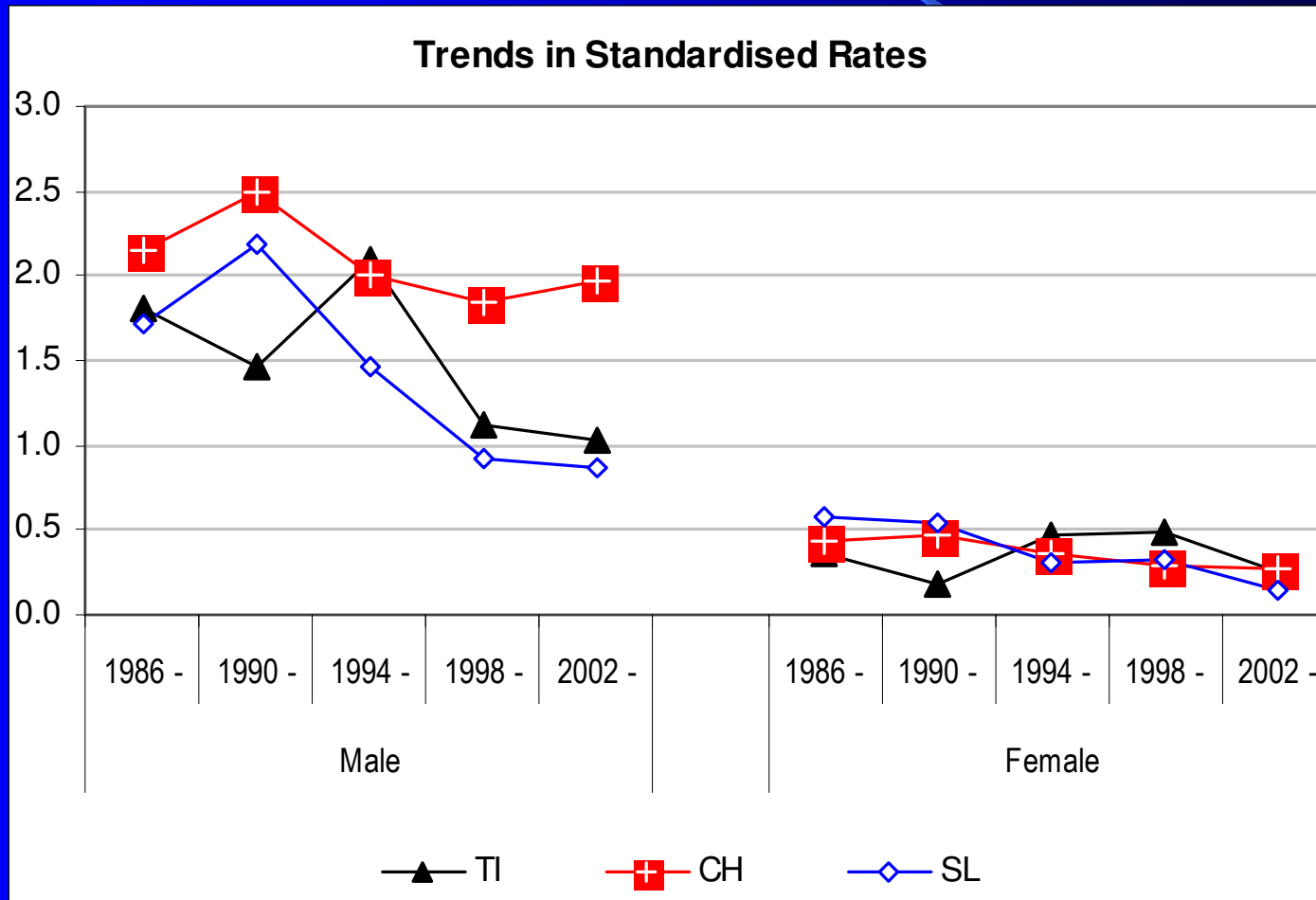
## Trend di incidenza 1996-2005





# Mesotelioma pleurico in Ticino e Svizzera

## Trend di mortalità 1996-2005



Grazie per l'attenzione



[www.ti.ch/tumori](http://www.ti.ch/tumori)