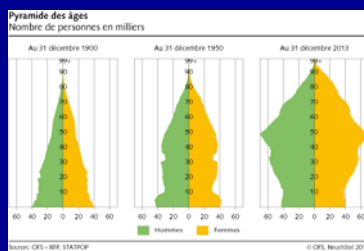


# La consommation problématique d'alcool chez les anciens: un tabou?

Dr Yves Beyeler  
Médecine interne générale  
6 mai 2015



## Préambule



1974-2015



Les études et les hôpitaux 1970'  
La CGM 1982-1993  
Le CESCO 1993-1996  
Cabinet médical 1996-2012

La CGM 1982-1993  
Le CESCO 1993-1996  
Cabinet médical 1996-2012

La CGM 1982-1993  
Le CESCO 1993-1996



La CGM 1982-1993  
Le CESCO 1993-1996



## L'air des Alpes 1982-1993

Qu'est ce qu'un interniste comme toi va  
faire chez les dépressifs et les  
alcooliques? (Dr Bernard Bouchardy)

L'alcoolisme, une maladie honteuse?

## Le cas des cliniques d'altitude



## des établissements d'expertise pointue



mais aussi....

## ...des vases d'expansion des problèmes médico-psycho-sociaux de la communauté

pour des personnes

avec problèmes somatiques complexes

avec problèmes psychosociaux lourds

par des soignants très compétents

en médecine somatique

en médecine psychosociale

devenus (trop) souvent aussi....des éducateurs, à  
l'insu de leur plein gré!

## grande prévalence d'alcoolodépendance



Au début le bâton!



...puis la relation thérapeutique!



## La grande leçon

Les maîtres ce sont les  
alcooliques quand ils sont  
en état de s'exprimer  
et  
ce sont leurs proches

## S'intéresser

témoignages des AA  
témoignages des proches  
leurs métaphores  
leur humour  
les livres, la littérature, le cinéma,  
la radio, la TV



## Ma boîte à outils

Avoir écouté des alcooliques  
.....pour l'histoire naturelle de leur  
maladie

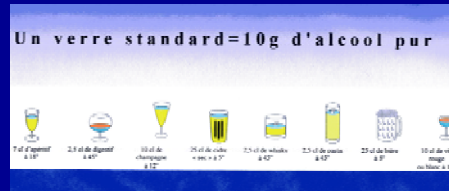
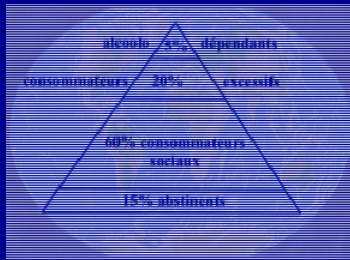
- La vulnérabilité initiale.
- L'alcool comme thérapie, habitude, prison, poison.
- L'abstinence comme répit, révolution ou libération.
- La rechute comme risque permanent.
- Une souffrance qui peut être rejointe.
- La gratitude d'être respecté par un médecin.

## Ma boîte à outils

- La pyramide de Skinner.
- Les équidoses de 10 gr.
- Trop c'est combien?
- La courbe en U.
- Les méthodes de dépistage.
  - GGT,MCV,TG,CDT
  - Audit, (Face), Cage, Mast
- Le diagnostic.
  - Consommation à risque
  - Alcoolodépendance
- Une liste d'adresses.



## Ma boîte à outils



**Dossier**

**A.U.D.I.T.**  
(Alcohol Use Disorders Identification Test)

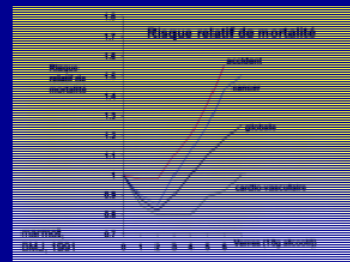
Combien de points totalisez-vous ?

(Ce questionnaire interroge votre consommation d'alcool de l'année écoulée. Attention à ce que vos réponses reflètent cette unité de temps et pas seulement les dernières semaines).

1/ Combien de fois vous arrive-t-il de consommer de l'alcool ?

jamais  une fois  2 à 4 fois  2 à 3 fois  4 fois ou plus

0 par mois ou moins 1 par mois 2 par semaine 3 par semaine 4



## Prévention de la rechute

conférence consensus ex ANAES = Hte autorité santé JYN RMS 2001

Psychothérapie

TCC

Groupes thérap.

Thérapie de groupe

Activités thérap.

Socio-éducation

Mvts d'entraide

Action sur entourage

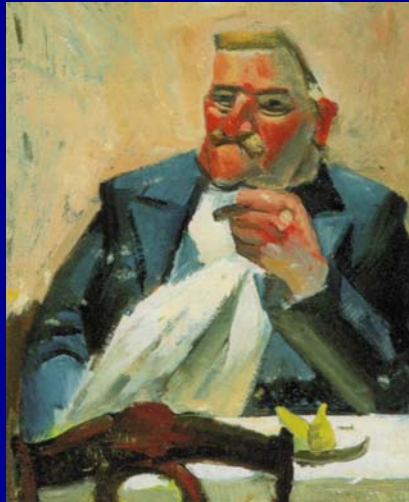
Thérapie conjugale

Thérapie familiale

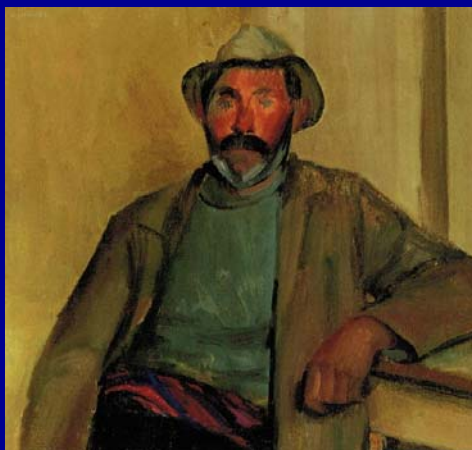
Médicaments

tous équivalents si bon suivi

Deuil d'un intérêt?



Cher et respecté grand père...

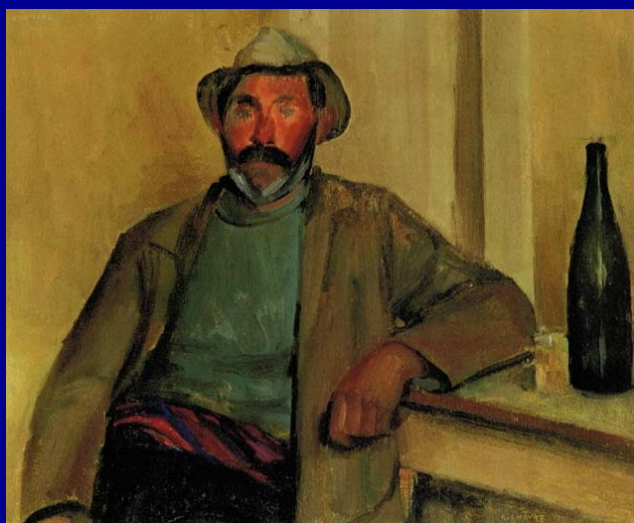


... qui nous fait du soucis

sommeil, mémoire, alimentation,  
hygiène, chutes, voiture,  
ton HTA et ton diabète  
ta dépression, ton irritabilité

C'est bien dur de devenir vieux!

Cher et respecté grand père...



... qui nous fait du soucis

sommeil, mémoire, alimentation,  
hygiène, chutes, voiture,  
ton HTA et ton diabète  
ta dépression, ton irritabilité

et si on parlait de ce que tu bois?

Chère tante...



## Chère tante...



... tellement culpabilisée  
... tellement secrète  
... tellement plus vulnérable

et pourtant

... tellement accessible  
... tellement motivable  
... tellement guérissable

## Chère Madame...



Chère Madame...



L'alcoolisme en gériatrie 1993-  
1996

« Avec l'âge ni les occasions,  
ni les raisons de boire ne  
diminuent »

L'alcoolisme en gériatrie 1993-  
1996

une société aveugle?  
ou  
une société indulgente?

L'alcoolisme en gériatrie 1993-  
1996

early onset

survivants d'un parcours  
difficile

late onset

nouveau chapitre d'une vie



## L'alcoolisme en gériatrie 1993-1996

Plus d'abstinents mais aussi plus de consommateurs quotidiens

8% 45-54 ans

15% 55-64 ans

25% plus de 65 ans

26% plus de 75 ans

## L'alcoolisme en gériatrie 1993-1996



# L'alcoolisme en gériatrie 1993-1996



plus 65 ans

18 %



## Soignants meilleurs que les Dr

### Tolérance diminuée

Comorbidités  
Médicaments  
Volume de distribution  
Métabolisme

### Diagnostic délicat

Comorbidités  
Effets de l'âge  
Déni ou culpabilité  
Respect et pudeur

Chutes  
Mémoire  
Sommeil  
Anxiété et ED  
Malnutrition  
Négligence

Prise en charge acceptée  
Traitement efficace  
Gratitude  
Résultats gratifiants

Non, l'âge n'est pas le temps de la  
résignation!



Merci pour votre invitation