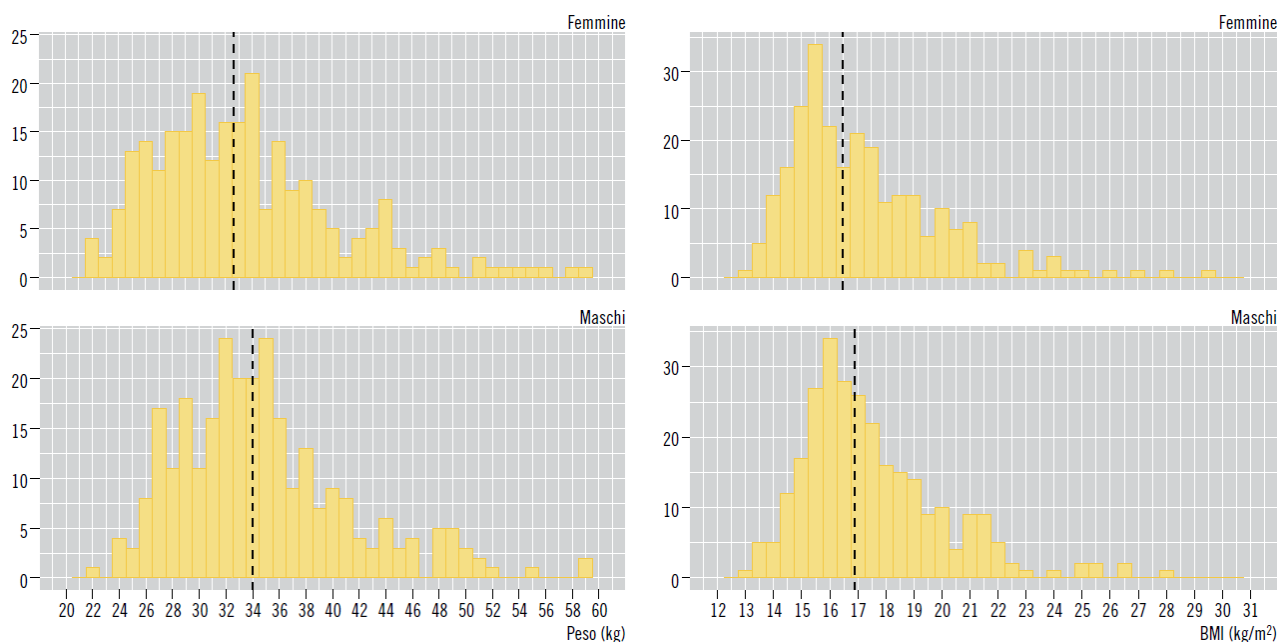


Obesità e sovrappeso infantile

Il Body Mass Index (BMI: kg/m^2) – o Indice di massa corporea (IMC) - è il riferimento internazionale per la classificazione dei profili corporei in sotto-, normo- e sovrappeso. Nella popolazione infantile l'attribuzione dei profili corporei non può essere effettuata attraverso il semplice confronto tra il BMI misurato e una soglia costante di BMI perché tali soglie variano con l'età e il sesso. Sono stati, quindi, proposti una serie di metodi per definire curve di BMI età- e sesso- specifiche. Le due metodologie più comunemente utilizzate a livello internazionale sono quella dell'Organizzazione mondiale della sanità (OMS) e quella dell'International Obesity Task Force (IOTF)^{1 2}.

Per stimare la prevalenza di sovrappeso e obesità nella popolazione infantile ticinese, nel 2017 è stata condotta un'indagine su un campione casuale e rappresentativo di allievi di IV elementare (n finale = 537 di cui 280 maschi e 257 femmine). Mediante la rilevazione di dati quali il sesso, la data di nascita, il peso (kg) e l'altezza (m) è stato possibile calcolare il BMI. L'analisi per definire le prevalenze dei profili corporei è stata effettuata utilizzando le due metodologie indicate sopra.

Distribuzione del peso e del BMI tra gli allievi di IV elementare secondo il sesso in Ticino nel 2017



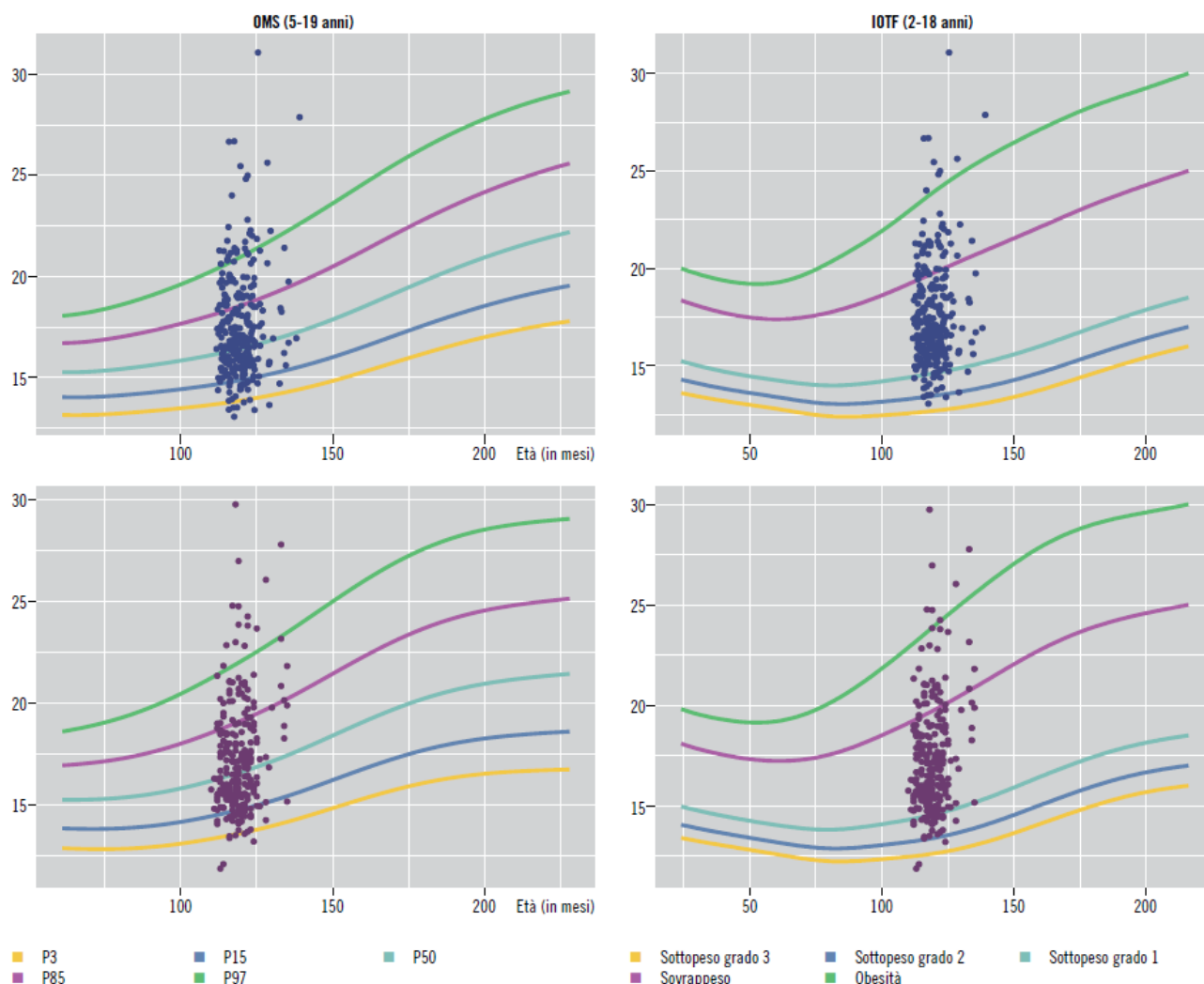
* La linea tratteggiata nera rappresenta la mediana.
Fonte: Ufficio del medico cantonale

La mediana totale del peso è risultata di 33.3 kg [32.7-34], rispettivamente 34,0 kg nei maschi [33,2-34,7] e 32,6 kg nelle femmine [31,6-33,6]. La mediana di BMI totale è risultata di 16,8 [16,6-17,1]; nei maschi è pari a 16,9 [16,6-17,3] e nelle femmine è di 16,5 [16,2-17,1].

¹ Oggi “World Obesity Federation (WOF)”.

² Ognuno dei due metodi utilizza dati campionari specifici e provenienti da popolazioni differenti. Accanto alle differenze nei dati campionari, anche i metodi per il calcolo delle curve BMI sono diversi.

Distribuzione del BMI rispetto alle soglie dei profili corporei secondo il metodo OMS e IOTF tra gli allievi di IV elementare secondo il sesso in Ticino nel 2017



Nota: I punti sovrapposti alle curve rappresentano le singole misure campionarie rilevate nel Canton Ticino per i maschi (in blu scuro) e per le femmine (in viola scuro).

Per le curve OMS si è scelta la rappresentazione più nota e comunemente utilizzata basata sui percentili (es. P3: 3° percentile; P97: 97° percentile). I soggetti normopeso secondo la classificazione OMS sono compresi tra la curva P3 e la curva P85; per la classificazione IOTF tra la curva di Sottopeso di grado 1 e la curva di Sovrappeso.

Per quanto riguarda le prevalenze specifiche dei profili corporei, secondo la metodologia sviluppata dall'OMS, si stima che in Ticino 1 bambino/a su 4 di IV elementare sia sovrappeso o obeso/a (25.1%, di cui il 18.40% sovrappeso e il 6.70% obesi/e). Secondo la metodologia sviluppata dall'IOTF, invece, la stima di sovrappeso o obesità nello stesso campione è di circa 1 bambino/a su 6 (16.95%, di cui il 13.97% sovrappeso e il 2.98% obesi/e).

Evoluzione nel tempo

Confronto tra le prevalenze di sovrappeso e obesità rilevate tra allievi di IV elementare, secondo il sesso, in Ticino, nel 2003-2004 e nel 2017, secondo il criterio IOTF

Anno	2003-2004	2017
Età	8-10 anni (III Elementare)	9-11 anni (IV Elementare)
Dimensione	2.896 (M=1.526; F=1.370)	537 (M=280; F=257)
% Sovrappeso	13,30%	13,97%
% Obesità	3,60%	2,98%
Totale (% Sovrappeso + % Obesità)	16,90%	16,95%

Fonte: Ufficio medico cantonale

Come evidenzia la tabella sopra riportata sopra, i risultati dell'indagine realizzata nel 2017 non mostrano variazioni di rilievo rispetto a dati ottenuti nell'ultimo rilevamento del BMI nelle scuole elementari del Ticino che risale al 2003/2004 quando furono censiti 2.896 allievi di età compresa tra gli 8 e i 10. Allora la prevalenza di sovrappeso o obesità stimata fu del 16.90% (metodo IOTF).

Dati analitici indagine 2017

Stime dei BMI negli allievi di IV elementare secondo il sesso, Ticino, 2017 secondo il modello OMS (a) e il modello IOTF (b)

a)	n	Sottopeso	Normopeso	Sovrappeso	Obesità
Totale	537	1,7%	73,20%	18,40%	6,70%
Maschi	280	2,24%	69,29%	20,36%	8,21%
Femmine	257	1,17%	77,44%	16,34%	5,06%

b)	n	Sottopeso Grado 3	Sottopeso Grado 2	Sottopeso Grado 1	Normopeso	Sovrappeso	Obesità
Totale	537	0,37%	0,74%	8,19%	74,74%	13,97%	2,98%
Maschi	280	0,00%	1,07%	6,07%	74,29%	15,36%	3,21%
Femmine	257	0,78%	0,39%	10,51%	73,15%	12,45%	2,72%

Per approfondire

Beretta O, Galfetti A, et al. L'insostenibile leggerezza del BMI. DATI statistiche e società 2019; XIX (1): 36-49. [Accesso al full text.](#)

Nell'articolo si ripercorre la storia del BMI chiarendone origine, vantaggi e limiti. Si presentano inoltre nel dettaglio i risultati dell'indagine di cui si parla in questa scheda.

Fonte dei dati

Ufficio Medico cantonale, Indagine su un campione casuale e rappresentativo di allievi di IV elementare, Ticino, aprile-maggio 2017

Ultimo aggiornamento dei dati

Agosto 2019