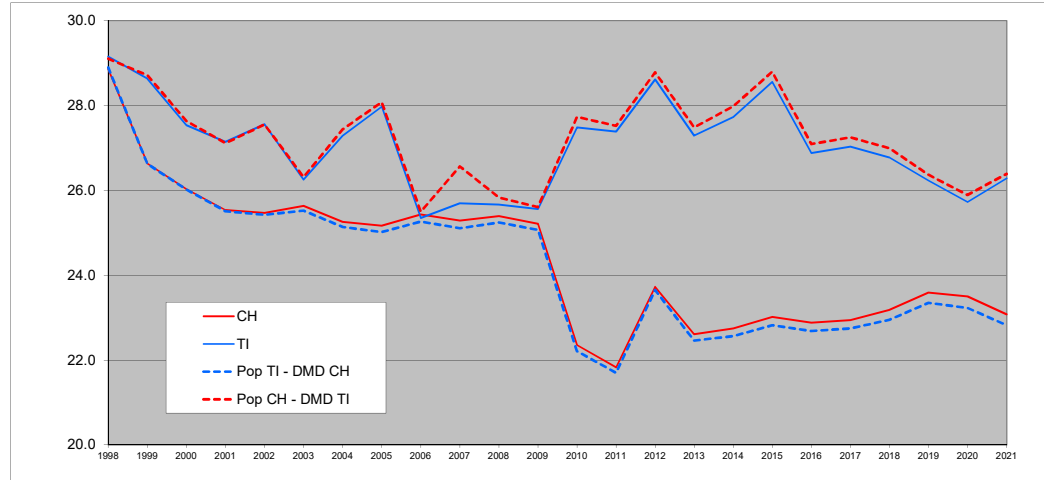


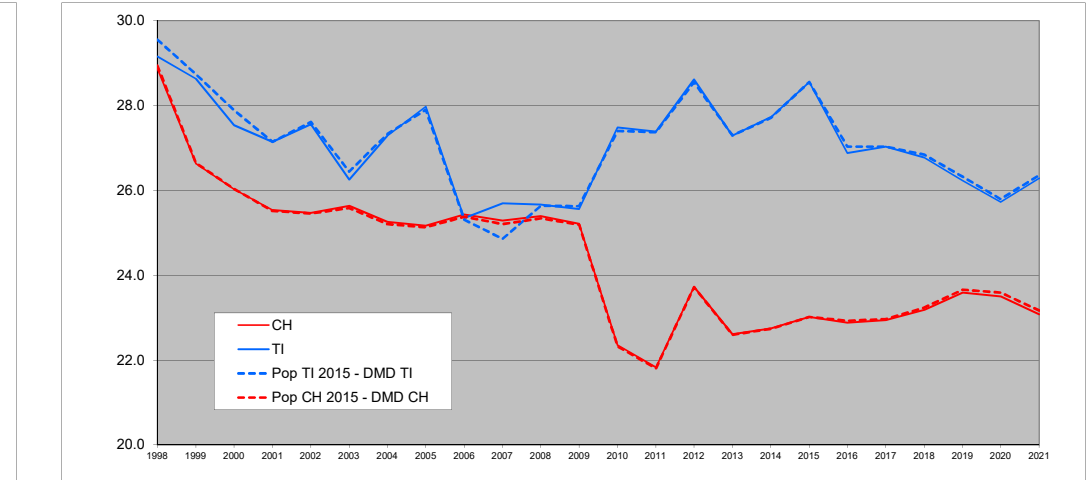
**DMD - Cliniche e reparti di riabilitazione - (fino al 2009 dati aumentati)**

DMD	Riabilitazione																				tassi scambiati			
	1998	1999	2000	2001	2002	2003	2004	2005	2006	2007	2008	2009	2010	2011	2012	2013	2014	2015	2016	2017	2018	2019	2020	2021
CH	28.9	26.6	26.0	25.5	25.5	25.6	25.3	25.2	25.4	25.3	25.4	25.2	22.4	21.8	23.7	22.6	22.7	23.0	22.9	22.9	23.2	23.6	23.5	23.1
TI	29.2	28.6	27.5	27.1	27.6	26.3	27.3	28.0	25.3	25.7	25.7	25.6	27.5	27.4	28.6	27.3	27.7	28.6	26.9	27.0	26.8	26.2	25.7	26.3
Pop TI - I	28.9	26.6	26.0	25.5	25.4	25.5	25.1	25.0	25.3	25.1	25.2	25.1	22.2	21.7	23.6	22.5	22.6	22.8	22.7	22.7	22.9	23.3	23.2	22.8
Pop CH -	29.1	28.7	27.6	27.1	27.6	26.3	27.4	28.1	25.5	26.6	25.8	25.6	27.7	27.5	28.8	27.5	28.0	28.8	27.1	27.3	27.0	26.4	25.9	26.4



**DMD - Cliniche e reparti di riabilitazione - (fino al 2009 dati aumentati)**

DMD	Riabilitazione																				tassi a popolazione fissa			
	1998	1999	2000	2001	2002	2003	2004	2005	2006	2007	2008	2009	2010	2011	2012	2013	2014	2015	2016	2017	2018	2019	2020	2021
CH	28.9	26.6	26.0	25.5	25.5	25.6	25.3	25.2	25.4	25.3	25.4	25.2	22.4	21.8	23.7	22.6	22.7	23.0	22.9	22.9	23.2	23.6	23.5	23.1
TI	29.2	28.6	27.5	27.1	27.6	26.3	27.3	28.0	25.3	25.7	25.7	25.6	27.5	27.4	28.6	27.3	27.7	28.6	26.9	27.0	26.8	26.2	25.7	26.3
Pop TI 2	29.6	28.7	27.9	27.1	27.6	26.4	27.3	27.9	25.3	24.9	25.6	25.6	27.4	27.4	28.5	27.3	27.7	28.6	27.0	27.0	26.8	26.3	25.8	26.4
Pop CH	28.9	28.7	27.6	27.1	27.6	26.3	27.3	27.9	25.4	25.2	25.3	25.2	22.3	21.8	23.7	22.6	22.7	23.0	22.9	23.0	23.2	23.6	23.5	23.1



**Riabilitazione - DMD a tassi scambiati**

**Linee continue: DMD osservata CHo e Tlo**

Nel 1998 la DMD cantonale e nazionale erano praticamente identiche (29 giorni). Dal 1999 le due DMD sono evolute seguendo trend divergenti per poi quasi ricongiungersi negli anni 2006-2009. Si noti che la scala dell'ordinata fa forse credere che queste differenze siano più grandi di quanto siano realmente. Dopo il 2010 le due DMD evolvono di nuovo in maniera opposta: la DMD cantonale cresce ripetutamente fino al 2012 e poi di nuovo fino al 2015, infine intraprende un trend negativo dal 2016 in poi. La DMD nazionale invece, diminuisce subito fortemente fino al 2011, quindi intraprende un blando trend di aumento fino al 2019, e di nuovo un lieve calo dal 2020 in poi. Attualmente la differenza tra loro è di 3 giorni (pari al 13% della durata media nazionale).

**Linee tratteggiate: DMD teorica calcolata con la DMD dell'altra popolazione**

La DMD teorica origina una curva che si allontana pochissimo dalla curva osservata nell'altra popolazione. Ciò significa che la differenza tra le DMD osservate non è imputabile alle differenze anagrafiche esistenti tra le due popolazioni.

**Riabilitazione - DMD a popolazione fissa**

**Linee continue : Tasso osservato CHo e Tlo**

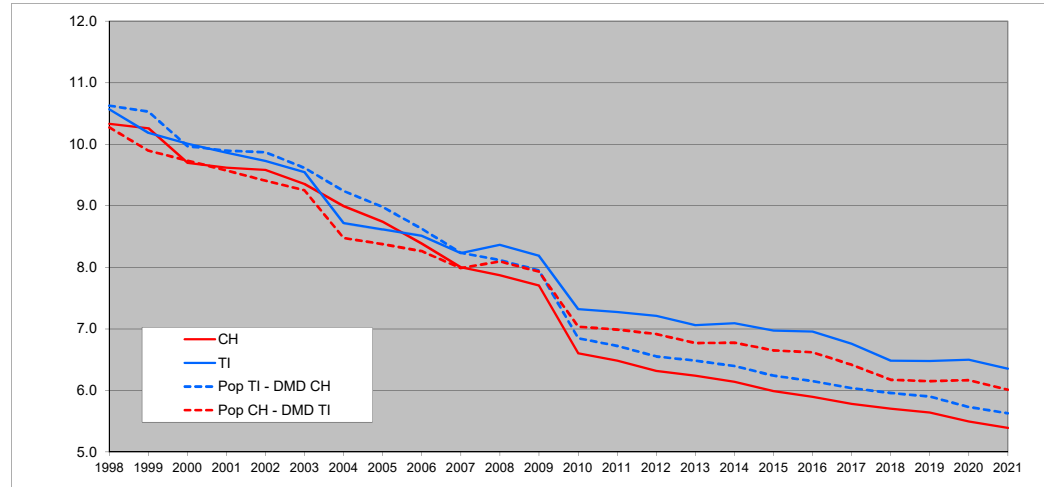
Vedi a lato.

**Linee tratteggiate: DMD teorica calcolata con la popolazione 2015**

Come già osservato a lato, la struttura per età dei pazienti influisce poco sulla DMD osservata.

**DMD - Settore acuto (fino al 2009 dati aumentati)**

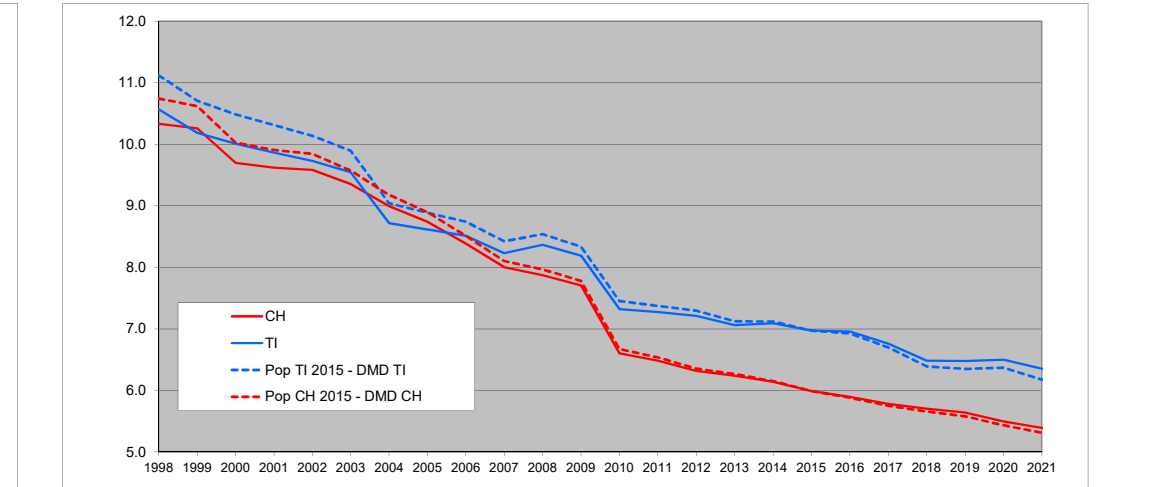
DMD	Acuto																					tassi scambiati										
CH	10.3	10.3	9.7	9.6	9.4	9.0	8.7	8.4	8.0	7.9	7.7	6.6	6.5	6.3	6.2	6.1	6.0	6.9	5.8	5.7	5.6	5.5	5.4	-47.8								
TI	10.6	10.2	10.0	9.9	9.7	9.5	8.7	8.6	8.5	8.2	8.4	8.2	7.3	7.3	7.2	7.1	7.1	7.0	6.8	6.5	6.5	6.5	6.4	-39.9								
Pop TI - I	10.6	10.5	10.0	9.9	9.9	9.6	9.2	9.0	8.6	8.2	8.1	7.9	6.8	6.7	6.6	6.5	6.4	6.2	6.0	6.0	5.9	5.7	5.6	-47.0								
Pop CH - I	10.3	9.9	9.7	9.6	9.4	9.3	8.5	8.4	8.3	8.0	8.1	7.9	7.0	7.0	6.9	6.8	6.8	6.7	6.6	6.4	6.2	6.1	6.0	-41.5								



Ticino 7 giorni nel 2016. In questa media è compresa la Medicina di base, destinata a diventare RAMI. senza RAMI la DMD è 6 giorni, come in Svizzera.

**DMD - Settore acuto (fino al 2009 dati aumentati)**

DMD	Acuto																					tassi a popolazione fissa										
CH	10.3	10.3	9.7	9.6	9.4	9.0	8.7	8.4	8.0	7.9	7.7	6.6	6.5	6.3	6.2	6.1	6.0	5.9	5.8	5.7	5.6	5.5	5.4	-47.8								
TI	10.6	10.2	10.0	9.9	9.7	9.5	8.7	8.6	8.5	8.2	8.4	8.2	7.3	7.3	7.2	7.1	7.1	7.0	6.8	6.5	6.5	6.5	6.4	-39.9								
Pop TI 2	11.1	10.7	10.5	10.3	10.1	9.9	9.0	8.9	8.7	8.4	8.5	8.3	7.5	7.4	7.3	7.1	7.1	7.0	6.9	6.7	6.4	6.3	6.2	-44.5								
Pop CH	10.7	10.6	10.0	9.9	9.8	9.6	9.2	8.9	8.5	8.1	8.0	7.8	6.7	6.5	6.4	6.3	6.2	6.0	5.9	5.7	5.7	5.6	5.4	-50.5								



Ticino 7 giorni nel 2016. In questa media è compresa la Medicina di base, destinata a diventare RAMI. senza RAMI la DMD è 6 giorni, come in Svizzera.

**Settore acuto - DMD a tassi scambiati**

**Linee continue: DMD osservata CHO e Tio**

La DMD nazionale osservata è inferiore per tutto il periodo (salvo nel 1999 e 2004-2005) alla DMD cantonale.

Durante il periodo **diminuiscono** sia la DMD nazionale, da 10.33 giornate a 5.39 (-48%), sia la DMD cantonale, da 10.57 a 6.35 giorni (-40%). La diminuzione nazionale è quindi più marcata.

La **differenza** tra le due DMD (0.21 giornate nel 1998) è stata contenuta fino al 2007; poi è aumentata (2016 1.1 giornate). Nel 2021 la DMD cantonale è di 1.0 giornata superiore a quella nazionale, di cui 0,2 sono dovute al maggiore invecchiamento della pop. cantonale.

**Linee tratteggiate: DMD teorica calcolata con la DMD dell'altra popolazione**

Fino al 2006 la DMD nazionale, a pari età, è maggiore della DMD cantonale (linea tratteggiata blu sopra la linea continua blu).

Nel 2007 le due DMD coincidono (le linee dello stesso colore coincidono).

Dal 2008 la DMD nazionale è inferiore alla DMD cantonale anche a pari età. Inoltre la differenza tra le DMD aumenta (le linee blu tendono ad allontanarsi).

**Riassumendo: in Svizzera si è osservata una diminuzione della DMD più accentuata che in Ticino. La DMD nazionale osservata è sempre stata inferiore a quella cantonale. Fino al 2006 ciò era dovuto alla struttura per età più giovane della popolazione nazionale, dal 2008 la DMD nazionale è inferiore a quella cantonale a tutti gli effetti.**

**Settore acuto - DMD a popolazione fissa**

**Linee continue : DMD osservata CHO e Tio**

Vedi commento a lato.

**Linee tratteggiate: DMD teorica calcolata con la popolazione 2015**

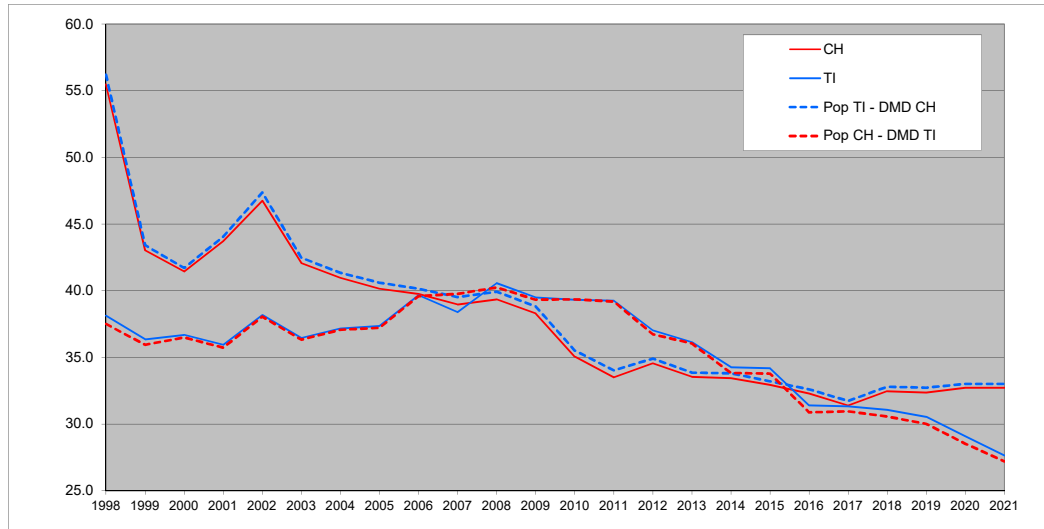
La DMD cantonale **osservata** è diminuita da 10.57 giorni nel 1998 a 6.35 nel 2021 (-40%).

La DMD cantonale **teorica** ricalcolata per eliminare l'effetto dell'invecchiamento della popolazione intercorso tra il 1998 e il 2021, è passata da 11.12 giornate a 6.18 (-44%).

**In Svizzera la diminuzione è stata più accentuata**, come evidenzia anche la maggiore pendenza negativa delle linee rosse: la DMD **osservata** è diminuita del 48%; la DMD **teorica** del 50%.

### DMD - Cliniche e reparti di psichiatria, senza casi C - (fino al 2009 dati aumentati)

DMD	Psichiatria senza C																				tassi scambiati			
	1998	1999	2000	2001	2002	2003	2004	2005	2006	2007	2008	2009	2010	2011	2012	2013	2014	2015	2016	2017	2018	2019	2020	2021
CH	55.5	43.0	41.4	43.7	46.8	42.1	41.0	40.1	39.8	39.0	39.4	38.3	35.0	33.5	34.5	33.6	33.5	32.9	32.3	31.4	32.5	32.4	32.7	32.7
TI	38.1	36.4	36.7	35.9	38.2	36.4	37.2	37.4	39.7	38.4	40.6	39.5	39.3	39.3	37.0	36.1	34.3	34.2	31.4	31.3	31.1	30.5	29.1	27.6
Pop TI - I	56.2	43.4	41.7	44.1	47.4	42.5	41.3	40.6	40.2	39.5	39.9	38.8	35.5	34.0	34.9	33.9	33.8	33.2	32.6	31.7	32.8	32.7	33.0	33.0
Pop CH -	37.5	35.9	36.5	35.7	38.0	36.3	37.1	37.2	39.6	39.8	40.2	39.3	39.4	39.2	36.7	36.0	33.8	33.8	30.9	31.0	30.6	30.0	28.5	27.2



#### Psichiatria senza casi C - DMD a tassi scambiati

I cosiddetti casi C (pazienti rimasti in clinica durante tutto l'anno) non sono inclusi.

#### Linee continue : DMD osservata CH e TI

Fino al 2005 la DMD svizzera supera la DMD cantonale.

Per i successivi 4 anni - 2006 - 2009 - le due DMD sono molto simili.

Dal 2008 al 2015 la DMD cantonale supera la DMD nazionale. Nel 2008-2009 la differenza è minima, ma aumenta toccando un massimo nel 2011 (6 giorni); in seguito la differenza diminuisce nuovamente.

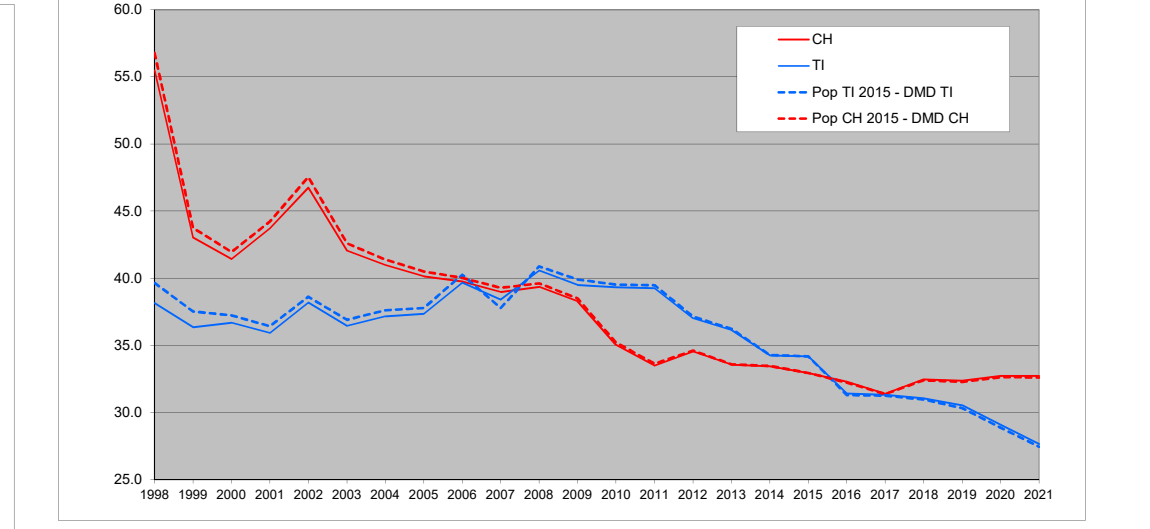
Dal 2014 al 2017 le due DMD sono di nuovo molto simili e **dal 2017 la DMD nazionale torna a superare** la DMD cantonale e la differenza tra le due aumenta di nuovo. Nel 2021 la DMD nazionale supera quella cantonale di 5 giorni.

#### Linee tratteggiate: DMD teorica calcolata con la DMD dell'altra popolazione

La DMD teorica origina una curva che si allontana pochissimo dalla curva osservata nell'altra popolazione. Ciò significa che la differenza tra le DMD osservate non è imputabile alle differenze anagrafiche esistenti tra le due popolazioni.

### DMD - Cliniche e reparti di psichiatria, senza casi C - (fino al 2009 dati aumentati)

DMD	Psichiatria senza C																				tassi a popolazione fissa			
	1998	1999	2000	2001	2002	2003	2004	2005	2006	2007	2008	2009	2010	2011	2012	2013	2014	2015	2016	2017	2018	2019	2020	2021
CH	55.5	43.03	41.43	43.72	46.75	42.06	40.97	40.13	39.76	38.97	39.36	38.29	35.05	33.50	34.55	33.55	33.45	32.95	32.29	31.39	32.46	32.37	32.72	32.72
TI	38.1	36.35	36.68	35.93	38.18	36.45	37.17	37.36	39.68	38.39	40.57	39.50	39.34	39.27	37.03	36.14	34.26	34.19	31.40	31.33	31.06	30.54	29.09	27.64
Pop TI 2	39.6	37.5	37.2	36.4	38.6	36.9	37.6	37.8	40.3	37.8	40.9	39.9	39.5	39.5	37.2	36.2	34.3	34.2	31.3	31.2	31.0	30.3	28.9	27.4
Pop CH	56.8	43.7	42.0	44.2	47.5	42.6	41.4	40.5	40.0	39.3	39.6	38.5	35.2	33.6	34.6	33.6	33.5	32.9	32.2	31.4	32.4	32.3	32.6	32.6



#### Psichiatria senza casi C - DMD a popolazione fissa

I cosiddetti casi C (pazienti in clinica durante tutto l'anno) non sono inclusi.

#### Linee continue : DMD osservata CH e TI

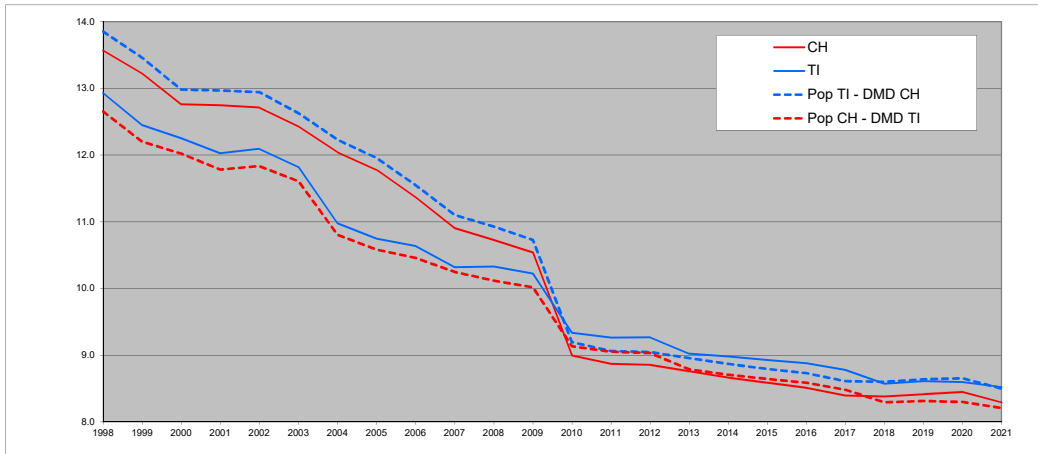
vedi a lato

#### Linee tratteggiate: DMD teorica calcolata con la popolazione 2015

Come già osservato a lato, la struttura per età dei pazienti influisce poco sulla DMD osservata.

## DMD - tutti gli istituti - (fino al 2009 dati aumentati)

DMD	Totale istituti										tassi scambiati													
	1998	1999	2000	2001	2002	2003	2004	2005	2006	2007	2008	2009	2010	2011	2012	2013	2014	2015	2016	2017	2018	2019	2020	2021
CH	13.6	13.2	12.8	12.7	12.7	12.4	12.0	11.8	11.4	10.9	10.7	10.5	9.0	8.9	8.9	8.8	8.7	8.6	8.5	8.4	8.4	8.4	8.4	8.3
TI	12.9	12.4	12.3	12.0	12.1	11.8	11.0	10.7	10.6	10.3	10.3	10.2	9.3	9.3	9.0	9.0	8.9	8.9	8.8	8.6	8.6	8.6	8.6	8.5
Pop TI - I	13.9	13.5	13.0	13.0	12.9	12.6	12.2	12.0	11.5	11.1	10.9	10.7	9.2	9.1	9.0	9.0	8.9	8.8	8.7	8.6	8.6	8.6	8.7	8.5
Pop CH -	12.7	12.2	12.0	11.8	11.8	11.6	10.8	10.6	10.5	10.2	10.1	10.0	9.1	9.1	9.0	8.8	8.7	8.6	8.5	8.3	8.3	8.3	8.2	



### Metodologia - Durata media di degenza (DMD) a tassi scambiati

#### Linee continue : DMD osservata CHO e TIO

Rappresentano la DMD (durata media di degenza) osservata in Ticino (linea blu) e in Svizzera (linea rossa).

#### Linee tratteggiate: DMD teorica calcolata con la DMD dell'altra popolazione

La linea tratteggiata blu rappresenta la DMD che si osserverebbe in Ticino se la popolazione ticinese avesse delle DMD per età come quelle osservate in Svizzera.

Viceversa la linea tratteggiata rossa rappresenta la DMD che si osserverebbe in Svizzera se la popolazione svizzera avesse delle DMD per età come quelle osservate in Ticino.

#### Come leggere il grafico

**Scopo del grafico è confrontare le DMD ticinesi e svizzera togliendo l'effetto del maggiore invecchiamento ticinese.**

- La posizione delle linee blu esprime il rapporto tra DMD cantonale e nazionale.

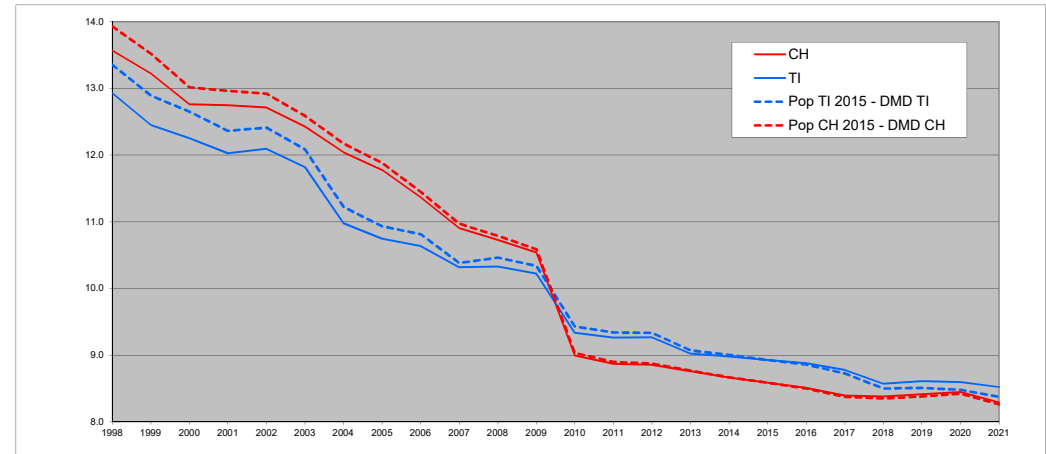
Se la linea **continua** blu sta sopra la linea **tratteggiata** blu, significa che la DMD cantonale (tolto l'effetto dell'invecchiamento) è maggiore della DMD nazionale, e viceversa.

- La posizione relativa delle linee rosse ha un significato analogo.

- Infine le distanze tra le linee di colore diverso mostrano quanto sono ampie le differenze e come evolvono nel tempo (se, cioè, si allontanano o si avvicinano).

## DMD - tutti gli istituti - (fino al 2009 dati aumentati)

DMD	Totale istituti										tassi a popolazione fissa													
	1998	1999	2000	2001	2002	2003	2004	2005	2006	2007	2008	2009	2010	2011	2012	2013	2014	2015	2016	2017	2018	2019	2020	2021
CH	13.6	13.2	12.8	12.7	12.7	12.4	12.0	11.8	11.4	10.9	10.7	10.5	9.0	8.9	8.9	8.8	8.7	8.6	8.5	8.4	8.4	8.4	8.4	8.3
TI	12.9	12.4	12.3	12.0	12.1	11.8	11.0	10.7	10.6	10.3	10.3	10.2	9.3	9.3	9.0	9.0	8.9	8.9	8.8	8.6	8.6	8.6	8.6	8.5
Pop TI 2	13.4	12.9	12.6	12.4	12.4	12.1	11.2	10.9	10.8	10.4	10.5	10.3	9.4	9.3	9.3	9.1	9.0	8.9	8.9	8.7	8.5	8.5	8.4	8.4
Pop CH	13.9	13.5	13.0	13.0	12.9	12.6	12.2	12.0	11.5	11.1	10.9	10.7	9.2	9.1	9.0	8.9	8.8	8.7	8.6	8.5	8.4	8.4	8.4	8.3



### Metodologia - Durata media di degenza (DMD) a popolazione fissa

#### Linee continue: DMD osservata CHO e TIO

Rappresentano la DMD (durata media di degenza) osservata in Ticino (linea blu) e in Svizzera (linea rossa).

#### Linee tratteggiate: DMD teorica calcolata con la popolazione 2015

La DMD cantonale e nazionale è ricalcolata applicando la DMD osservata non alla popolazione dei singoli anni, ma sempre alla stessa popolazione, quella del 2015. Per questo motivo la linea tratteggiata **nel 2015** coincide con la linea intera dello stesso colore.

#### Come leggere il grafico

**Scopo del grafico è mostrare l'evoluzione della DMD togliendo la variazione dovuta all'invecchiamento della popolazione.** Si confrontano le linee dello stesso colore. Ad esempio, nel 1998 la DMD ticinese è stata di 12,9 giorni. Se la popolazione nel 1998 fosse stata già così invecchiata come nel 2015, allora la DMD osservata sarebbe stata di 13,4 giorni.