

Metodi visivi di analisi dei dati RAI-RUG's

Analisi dei dati RAI

Per analizzare questi dati, vista la mole di informazioni, è utile procedere con dei grafici. I dati a disposizione sono quelli sulle giornate di cura erogate per grado RAI-RUG. Il bisogno di cure di ogni ospite è valutato grazie a una procedura standard e il paziente viene assegnato a una categoria di cura. La categoria di cura serve da una parte a erogare le cure e dall'altra a fatturare le prestazioni.

I dati RAI-RUG possono essere esaminati:

- dal punto di vista tariffale: in questo caso si analizzeranno i **12 gradi (tariffe) RAI** nei quali i 36 RAI-RUG sono ripartiti;
- dal punto di vista "del bisogno di cure" degli ospiti: in questo caso si analizzeranno i **36 profili di cura RAI-RUG**.

I due grafici riportati sotto analizzano il grado RAI, quello sulla pagina a fianco i RAI-RUG.

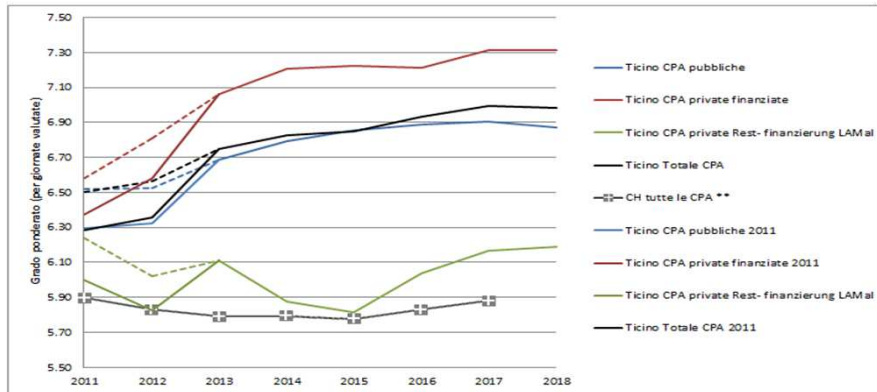
Grado RAI medio (ponderato per le giornate di cura)

Il grado medio RAI (ponderato per le giornate) permette una prima sintetica analisi. Da notare che per gli anni 2011 e 2012 il grado medio ponderato è stato calcolato in base a entrambe le scale tariffali (scale 2011 e 2013) in modo da ovviare alla rottura della serie statistica. La linea intera rappresenta il grado medio effettivamente fatturato (in base alla scala in vigore) la linea tratteggiata mostra quale sarebbe stato il grado medio nel 2011 e 2012, se si fosse applicata la scala 2013).

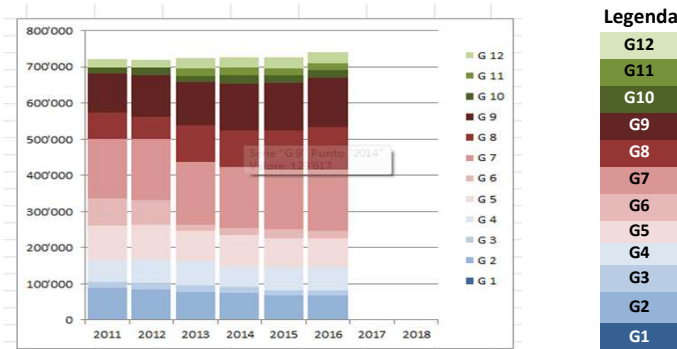
Giornate per grado RAI

Con l'istogramma dei gradi RAI si affina l'analisi precedente, poiché esso evidenzia in che misura ogni singolo grado concorre a determinare il grado medio ponderato. Presentiamo questo grafico a volte in valori assoluti e altre in %.

Grado RAI medio (ponderato per le giornate di cura)



Giornate per grado RAI (valori assoluti o %)

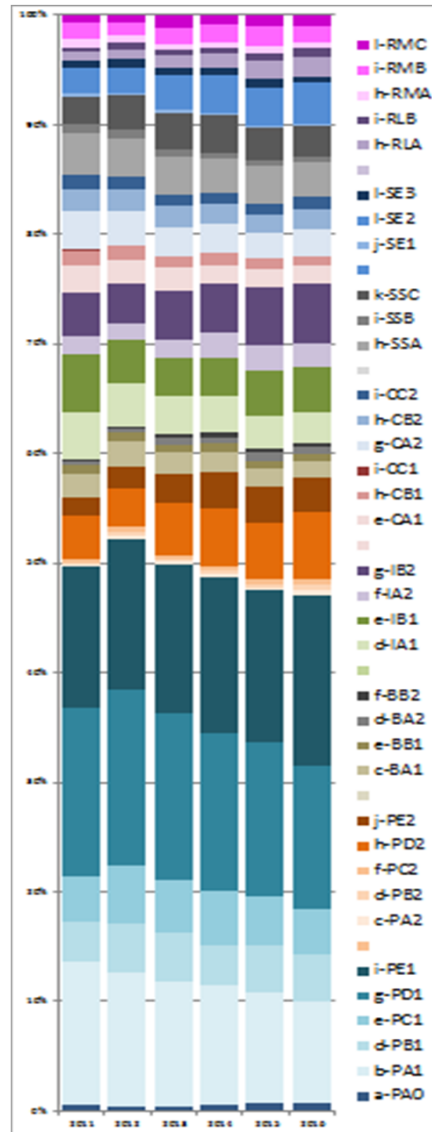


Giornate per RAI-RUG (valori in %)

Da ultimo abbiamo sviluppato un grafico sui singoli RAI-RUG che permette di apprezzare la loro evoluzione (in particolare in %).

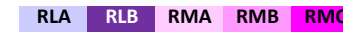
Negli istogrammi colorati (a destra) si trovano suddivisi i grandi gruppi di prestazione grazie ai colori, e l'aumento del grado RAI, reso grazie al tono chiaro o scuro corrispondente.

Giornate per RAI-RUG (valori percentuali)



Legenda

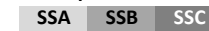
Riabilitazione



Tecniche complesse



Cure speciali



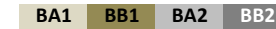
Clinicamente complesso



Compromissione cognitiva



Problemi di comportamento



Funzioni fisiche ridotte

