

α 1 - Posti letto in case anziani per tipo, dal 1999

	1999	2000	2001	2002	2003	2004	2005	2006	2007	2008	2009	2010	2011	2012	2013	2014	2015	2016	2017	2018	2019	
<b>Ticino Totale case medicalizzate</b>	<b>4'063</b>	<b>4'045</b>	<b>3'940</b>	<b>3'951</b>	<b>3'961</b>	<b>4'076</b>	<b>4'088</b>	<b>4'018</b>	<b>3'969</b>	<b>4'054</b>	<b>4'093</b>	<b>4'182</b>	<b>4'180</b>	<b>4'158</b>	<b>4'146</b>	<b>4'161</b>	<b>4'286</b>	<b>4'215</b>	<b>4'281</b>	<b>4'407</b>	<b>4'570</b>	
di cui per lunga durata (LS)										3'947	3'995	4'084	4'074	4'055	4'042	4'061	4'179	4'098	4'170	4'231	4'370	
di cui per soggiorni temporanei (ST)	dati non disponibili																					
di cui per CAT e STT										107	98	98	46	45	46	42	49	59	53	71	95	
% Posti non LS								0.0	0.0	2.6	2.4	2.3	2.5	2.5	2.5	2.4	2.5	2.8	2.6	4.0	4.4	
Posti in case non medicalizzate	*	*	*	*	*	*	*	*	*	20	20	10	10	10	10	10	10	-	-	-	-	
Posti in ospedali per lunga durata (RAMI)												11.4	-	-	-	-	-	-	-	90	105	
<b>Svizzera Totale Pflegeheime</b>	<b>77'551</b>	<b>81'111</b>	<b>81'400</b>	<b>82'185</b>	<b>82'542</b>	<b>83'254</b>	<b>84'117</b>	<b>86'280</b>	<b>87'960</b>	<b>88'864</b>	<b>90'524</b>	<b>90'116</b>	<b>91'596</b>	<b>93'155</b>	<b>94'157</b>	<b>95'228</b>	<b>96'183</b>	<b>96'767</b>	<b>97'422</b>	<b>97'791</b>	<b>97'995</b>	
di cui per lunga durata (LS)								84'467	86'109	87'025	88'653	88'364	89'876	91'479	92'375	93'410	94'339	94'916	95'529	95'899	95'976	
di cui per soggiorni temporanei (ST)	dati non disponibili																					
di cui per CAT e STT								1'813	1'851	1'839	1'871	1'752	1'435	1'430	1'447	1'500	1'522	1'564	1'593	1'529	1'651	
% Posti non LS								2.1	2.1	2.1	2.1	1.9	1.9	1.8	1.9	1.9	1.9	1.9	1.9	1.9	2.1	
Posti in Altersheime	3'246	2'920	3'021	3'269	2'666	2'741	2'681	1'903	1'948	1'853	1'407	1'665	1'252	403	443	441	374	360	362	260	286	
Posti in ospedali per Langzeitpflege (KS)				1793.7	1412.4	1476.1	1401.3															

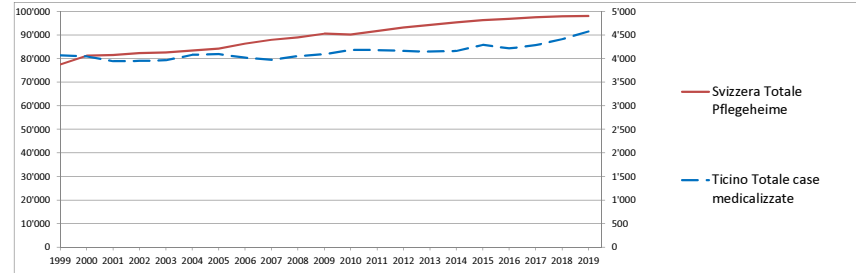
Densità per mille abitanti (posti letto in case anziani medicalizzate)

TI per 1.000 abitanti	13.2	13.0	12.6	12.6	12.5	12.7	12.7	12.4	12.1	12.2	12.2	12.5	12.4	12.2	12.0	11.9	12.2	11.9	12.1	12.5	13.0
TI per 1.000 abitanti over 65	76.0	74.0	70.6	69.4	67.9	68.5	66.8	63.9	61.4	61.1	60.2	61.3	59.6	57.8	56.3	55.1	55.9	54.0	54.3	55.2	56.6
TI per 1.000 abitanti over 80	281.6	271.9	255.5	248.7	243.9	244.2	237.6	224.8	214.6	214.5	210.4	220.5	213.9	208.0	200.8	194.3	194.0	185.1	183.1	182.3	183.5
CH per 1.000 abitanti	10.9	11.3	11.3	11.3	11.2	11.3	11.3	11.5	11.6	11.5	11.7	11.5	11.5	11.6	11.6	11.6	11.6	11.5	11.5	11.4	11.4
CH per 1.000 abitanti over 65	71.4	73.7	73.0	72.8	71.9	71.5	71.1	71.7	71.5	69.6	70.1	67.8	67.1	66.6	65.7	65.0	64.3	63.5	62.8	62.0	61.0
CH per 1.000 abitanti over 80	274.9	282.6	275.8	271.8	261.5	257.5	253.5	253.3	251.7	245.0	246.9	241.6	239.6	238.5	236.1	233.0	230.7	226.9	224.3	220.4	216.0

Densità ticinese in % della densità svizzera

Posti letto per 1.000 abitanti	121	115	112	111	111	113	112	107	104	106	104	109	108	105	103	103	105	103	105	109	114
Posti letto per 1.000 abitanti over 65	106	100	97	95	95	96	94	89	86	88	86	90	89	87	86	85	87	85	86	89	93
Posti letto per 1.000 abitanti over 80	102	96	93	92	93	95	94	89	85	88	85	91	89	87	85	83	84	82	82	83	85

Posti letto in case anziani medicalizzate, Ticino e Svizzera, dal 1999 (valori assoluti)



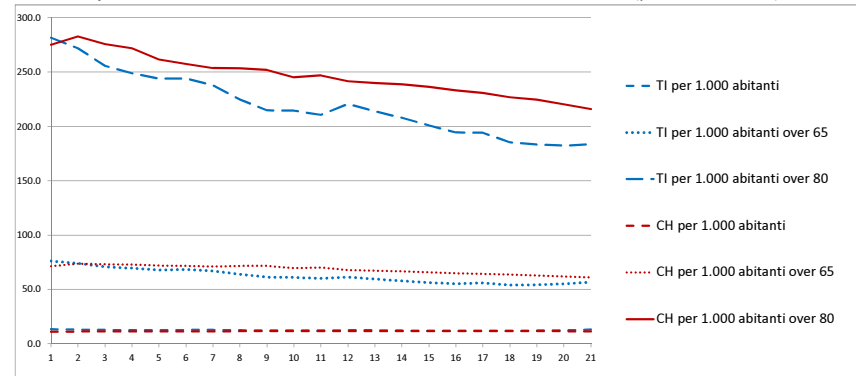
Posti letto in case anziani medicalizzate, Ticino e Svizzera dal 1999 (valori assoluti)

Si osserva una forte evoluzione del numero di posti letto medicalizzati a livello nazionale e una più contenuta in Ticino. (Dato CH 1999 incompleto; attenzione Svizzera e Ticino hanno due scale diverse sul grafico a lato).

Dal 2000 al 2019 i posti letto in Svizzera sono aumentati del 20,8% passando da 81'100 a 98'000 (+16'900); in Ticino sono aumentati del 13% passando da 4'045 a 4'570 (+525). In Svizzera parte dell'aumento è stato ottenuto medicalizzando istituti fino ad allora non ancora medicalizzati (trasformati da Altersheime a Pflegeheime). I posti letto in Altersheime sono diminuiti, in Svizzera, da 3'000 a 360.

I posti per soggiorni brevi (compresi i posti CAT-STT) in case anziani nel 2019 sono 200 a livello cantonale e 2'020 a livello nazionale, ciò che rappresenta rispettivamente il 4.4% dei posti in Ticino e il 2.1% in Svizzera.

Densità di posti letto in case anziani medicalizzate, Ticino e Svizzera, dal 1999 (per mille abitanti)



Densità di posti letto in case anziani medicalizzate, Ticino e Svizzera, dal 1999 (per mille abitanti)

Dal 2000 al 2019 la densità di posti rispetto alla **popolazione anziana** è diminuita più fortemente a livello cantonale che nazionale. Ad esempio, i posti letto ogni mille ultra80enni sono passati in Ticino da 272 a 183.5 (-32%) e in Svizzera da 283 a 216 (-24%). Tuttavia anche la diminuzione osservata a livello nazionale è notevole se si considera il grande numero di nuovi posti aperti in Svizzera in questo periodo. Se le densità cantonali e nazionali erano sostanzialmente identiche nel 2000, nel 2018 esse sono molto diverse. Ciò è correlato naturalmente al forte processo di invecchiamento demografico in atto, che in Ticino si trova già in una fase dove l'aumento del numero di anziani è ancora più rapido.

Sul grafico è riportata anche la densità di posti letto rispetto alla popolazione totale. Come si può vedere questo dato resta costante nel tempo (In Ticino sia nel 2000 che nel 2019 si contavano 13.0 posti per mille abitanti, in Svizzera 11.3 rispettivamente 11.4 posti). Complessivamente lo sforzo della società non è quindi diminuito ma, a causa del processo di invecchiamento, la disponibilità di letti rispetto alla popolazione anziana è comunque diminuita.