

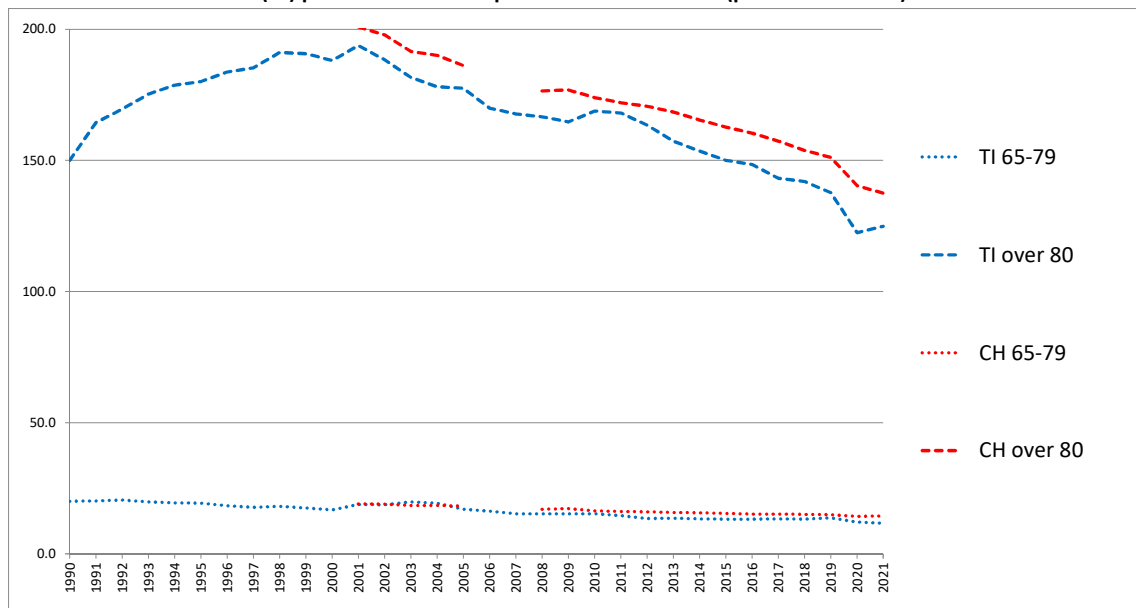
β 6 - Ospiti CPA (LS) per classi di età, ospiti domiciliati in Ticino e CPA Svizzera, dal 1990

	1990	1991	1992	1993	1994	1995	1996	1997	1998	1999	2000	2001	2002	2003	2004	2005
Ticino	2'642	2'808	2'998	3'141	3'262	3'396	3'423	3'430	3'544	3'550	3'569	4308	4329	4218	4291	4317
-60	62	63	57	59	55	85	83	74	69	64	48	469	467	369	409	432
60-64	45	39	53	50	55	58	52	42	47	52	56	91	101	66	82	86
65-69	92	93	97	94	101	105	109	107	102	99	104	99	106	123	106	105
70-74	203	216	225	197	203	206	179	181	195	192	187	227	222	241	277	205
75-79	409	397	397	406	385	384	380	370	394	392	376	434	440	468	444	435
80-84	673	743	744	780	804	778	773	744	745	686	672	713	726	787	824	843
85-89	731	756	824	897	949	952	972	1'027	1'049	1'055	1'078	1076	1034	995	970	916
90-94	340	402	490	520	565	637	660	654	716	762	790	857	910	851	855	934
95+	87	99	111	138	145	191	215	231	227	248	258	342	323	318	324	361
Svizzera												78'174	78'842	79'076	80'168	80'487
-60												1'855	1'868	1'801	1'775	1'816
60-64												1'221	1'317	1'295	1'312	1'357
65-69												2'253	2'185	2'232	2'189	2'301
70-74												4'395	4'398	4'373	4'487	4'332
75-79												9'006	9'046	8'819	8'854	8'889
80-84												16'374	16'761	17'221	17'707	17'413
85-89												21'777	21'311	21'061	21'022	21'397
90-94												15'830	16'215	16'412	16'910	16'882
95+												5'307	5'558	5'782	5'839	6'076
sconosciuto												156	183	80	73	24

Tassi di istituzionalizzazione CPA (LS), Ticino e Svizzera (per mille abitanti)

	1990	1991	1992	1993	1994	1995	1996	1997	1998	1999	2000	2001	2002	2003	2004	2005
Totale Ticin	9.2	9.7	10.2	10.5	10.8	11.1	11.2	11.2	11.6	11.5	11.5	13.8	13.8	13.3	13.4	13.4
-60	0.3	0.3	0.2	0.3	0.2	0.4	0.4	0.3	0.3	0.3	0.2	2.0	2.0	1.5	1.7	1.8
60-64	3.0	2.6	3.5	3.2	3.4	3.5	3.1	2.4	2.7	2.9	3.1	4.9	5.3	3.4	4.1	4.3
65-69	6.5	6.6	6.9	6.7	7.2	7.4	7.6	7.4	6.9	6.5	6.6	6.1	6.4	7.3	6.2	6.0
70-74	19.0	19.5	19.3	16.2	16.0	16.2	14.1	14.2	15.2	14.9	14.3	17.2	16.6	17.3	19.5	13.9
75-79	40.2	40.3	42.5	45.1	43.9	42.7	40.3	37.2	37.8	36.0	34.3	39.3	39.3	41.4	39.0	37.5
80-84	95.5	103.8	99.8	102.9	104.4	100.9	102.1	103.1	106.9	101.0	95.2	95.5	92.0	93.8	94.0	94.5
85-89	206.3	211.6	220.3	222.5	223.2	212.4	213.0	211.6	213.3	209.4	214.2	215.7	215.7	212.5	211.5	190.4
90-94	211.2	333.9	368.1	370.9	373.2	387.2	390.5	370.7	375.9	373.9	362.2	376.0	371.1	345.7	335.7	359.1
95+	nd	440.0	417.3	448.1	464.7	513.4	489.7	455.6	435.7	442.9	429.3	500.0	431.8	448.5	411.2	415.4
TI over 65	53.7	57.4	60.4	62.6	64.0	64.8	64.7	64.3	65.4	64.2	63.3	67.2	66.1	64.9	63.9	62.1
TI 65-79	20.1	20.2	20.5	19.8	19.4	19.3	18.3	17.7	18.1	17.5	16.7	18.8	18.7	19.8	19.3	16.9
TI over 80	150.1	164.5	169.5	175.3	178.7	180.0	183.7	185.3	191.2	190.7	188.1	193.8	188.4	181.7	178.1	177.5
Totale Svizzera												10.8	10.8	10.8	10.8	10.8
-60												0.3	0.3	0.3	0.3	0.3
60-64												3.4	3.6	3.4	3.3	3.3
65-69												7.1	6.9	7.0	6.8	7.1
70-74												16.0	15.8	15.6	15.8	15.1
75-79												39.2	39.2	37.8	37.6	37.3
80-84												106.4	104.1	101.5	100.5	96.5
85-89												231.7	230.3	226.2	227.6	224.8
90-94												413.4	411.0	386.5	387.5	381.8
95+												596.0	594.1	556.7	526.3	511.6
CH over 65												67.3	67.0	66.1	66.2	65.4
CH 65-79												19.1	18.9	18.5	18.5	18.2
CH over 80												200.9	197.9	191.6	190.1	186.2
Tasso ticinese in percento del tasso svizzero, 65-79												99	99	107	105	93
Tasso ticinese in percento del tasso svizzero, 80+												96	95	95	94	95

Tassi istituzionalizzazione (LS) per classi di età - Ospiti domiciliati in Ticino (per mille abitanti)



2006	2007	2008	2009	2010	2011	2012	2013	2014	2015	2016	2017	2018	2019	2020	2021
3'853	3'889	3'965	4'028	4'032	4'093	4'040	4'043	4'079	4'095	4'173	4'147	4'234	4'264	3'829	3'990
33	29	35	33	28	30	32	25	23	20	19	26	19	20	19	14
52	51	54	49	46	44	43	48	43	38	44	33	47	50	42	39
108	119	124	123	123	125	103	110	115	111	100	113	91	89	79	87
218	192	182	202	220	214	214	208	206	218	223	216	219	229	202	184
406	396	421	417	413	396	380	402	403	393	408	409	427	446	394	384
786	786	808	802	777	769	740	750	705	718	741	746	760	777	704	718
953	1'004	1'095	1'151	1'156	1'174	1'144	1'076	1'097	1'079	1'071	1'065	1'108	1'112	1'010	1'074
904	879	803	786	809	864	946	995	1'029	1'057	1'059	1'040	1'034	1'018	872	940
393	433	443	465	460	477	438	429	458	461	508	499	529	523	507	550

	83'959	85'065	84'702	86'040	87'338	88'024	88'608	88'889	89'614	89'719	90'000	90'387	85'579	86'613
	2'763	2'749	2'605	2'828	2'898	2'867	2'872	2'845	2'821	2'836	2'962	2'878	2'804	2'905
	1'592	1'576	1'548	1'535	1'604	1'596	1'604	1'591	1'672	1'631	1'683	1'700	1'725	1'698
	2'566	2'676	2'755	2'903	2'997	3'000	3'020	3'016	2'931	2'922	2'866	2'887	2'801	2'955
n.d.	4'346	4'403	4'362	4'419	4'629	4'745	4'948	5'118	5'255	5'338	5'315	5'240	5'028	5'011
	8'673	8'822	8'573	8'605	8'547	8'632	8'566	8'479	8'499	8'631	8'935	9'123	8'898	9'148
	17'111	17'050	16'679	16'610	16'585	16'612	16'338	16'276	16'023	15'847	15'585	15'387	14'426	14'507
	23'993	24'790	24'352	24'285	24'430	24'290	24'152	24'134	24'035	23'782	23'571	23'590	21'670	21'737
	16'068	15'863	16'871	17'853	18'721	19'334	20'056	20'162	20'359	20'498	20'368	20'538	19'414	19'676
	6'847	7'136	6'957	7'002	6'927	6'948	7'052	7'268	8'019	8'234	8'715	9'044	8'813	8'976

2006	2007	2008	2009	2010	2011	2012	2013	2014	2015	2016	2017	2018	2019	2020	2021
11.9	11.8	11.9	12.0	12.1	12.1	11.8	11.7	11.6	11.6	11.8	11.7	12.0	12.1	10.9	11.3
0.1	0.1	0.1	0.1	0.1	0.1	0.1	0.1	0.1	0.1	0.1	0.1	0.1	0.1	0.1	0.1
2.5	2.4	2.5	2.3	2.2	2.1	2.1	2.3	2.1	1.8	2.1	1.5	2.1	2.2	1.8	1.7
6.0	6.4	6.5	6.3	6.3	6.2	5.0	5.3	5.5	5.3	4.9	5.6	4.6	4.5	4.0	4.4
14.4	12.3	11.4	12.4	13.3	12.6	12.2	11.6	11.1	11.7	11.7	11.1	11.2	11.7	10.4	9.7
34.5	33.0	33.7	32.5	31.1	29.3	27.2	28.1	27.2	26.0	26.1	25.6	26.2	26.8	23.6	22.3
86.5	85.5	87.5	84.8	82.0	79.2	74.9	72.6	65.9	64.3	64.7	63.3	62.9	62.3	55.6	54.9
184.3	179.3	183.0	185.2	187.1	186.7	178.1	166.3	165.6	160.0	153.5	148.8	148.4	144.3	127.2	130.2
347.8	341.8	323.5	320.4	331.2	324.6	331.9	329.4	321.4	322.7	318.5	305.1	294.7	286.0	248.7	254.9
386.8	380.2	368.9	350.7	526.9	541.4	527.1	516.2	519.3	508.3	504.0	477.1	478.7	450.9	444.0	439.6
59.9	58.9	58.4	58.1	58.0	57.3	55.2	53.9	53.1	52.6	52.7	51.8	52.2	52.0	46.5	47.8
16.3	15.3	15.3	15.3	15.3	14.5	13.4	13.6	13.4	13.2	13.2	13.3	13.2	13.7	12.1	11.7
169.9	167.7	166.6	164.7	168.8	168.0	163.5	157.4	153.6	150.1	148.4	143.2	141.9	137.7	122.5	124.9

	10.9	11.0	10.8	10.8	10.9	10.8	10.8	10.8	10.7	10.6	10.6	10.5	10.5	9.9	9.9
	0.5	0.5	0.4	0.5	0.5	0.5	0.5	0.4	0.4	0.4	0.4	0.5	0.4	0.4	0.4
	3.5	3.5	3.4	3.4	3.5	3.5	3.5	3.5	3.4	3.5	3.3	3.3	3.3	3.2	3.1
	7.0	7.1	6.9	7.1	7.1	7.0	7.0	7.0	6.8	6.8	6.7	6.7	6.7	6.4	6.6
n.d.	14.6	14.8	14.4	14.1	14.2	13.9	13.9	13.8	13.7	13.6	13.4	13.1	12.5	12.6	12.6
	34.7	35.0	33.5	33.2	32.7	32.5	31.8	31.0	30.1	29.3	29.1	28.4	26.6	26.5	26.5
	90.8	89.8	85.8	84.1	82.3	81.2	78.4	77.0	74.5	73.0	70.6	68.5	63.5	61.7	61.7
	208.4	211.5	201.7	197.4	195.4	190.8	185.6	180.9	176.1	170.0	165.0	161.3	147.2	144.7	144.7
	369.4	364.6	372.9	363.9	362.3	356.7	351.6	346.8	340.0	334.5	323.5	316.5	295.2	290.3	290.3
	439.5	445.8	552.1	550.5	552.4	550.6	542.0	525.7	526.4	516.1	511.3	502.6	482.8	475.7	475.7
	62.4	62.5	60.6	59.8	59.2	58.3	57.4	56.5	55.9	55.0	54.1	53.4	49.7	49.4	49.4
	17.1	17.2	16.4	16.2	16.0	15.8	15.6	15.4	15.2	15.1	15.1	15.0	14.3	14.4	14.4
	176.5	176.8	173.9	172.0	170.6	168.5	165.4	162.7	160.4	157.4	153.8	151.1	140.4	137.5	137.5
...	...	90	89	94	90	84	86	85	86	87	88	88	91	85	81
...	...	94	93	97	98	96	93	93	92	93	91	92	91	87	91

Tassi di istituzionalizzazione (Lungo Soggiorno LS) Ticino e Svizzera dal 1990 (per mille abitanti)

I tassi di istituzionalizzazione si calcolano dividendo il numero di ospiti per il numero di abitanti e moltiplicando il risultato per 1'000 (ad es. ospiti ultra80enni / abitanti ultra80enni x 1'000).

Ticino-Svizzera

Il grafico a lato mostra come, nell'arco degli ultimi trent'anni, in Ticino il tasso di istituzionalizzazione sia dapprima aumentato (apertura di posti letto più rapida dell'aumento di anziani) e poi diminuito dal 2001 (aumento degli anziani nella popolazione più rapido dell'aumento di posti letto). In Svizzera, in ragione di una popolazione meno invecchiata (ossia dove la percentuale di anziani sull'insieme della popolazione è meno elevata, vedi indicatore α) i tassi sono più elevati rispetto al Ticino. Malgrado ciò anche in Svizzera i tassi diminuiscono dal 2001.

Ticino

Poiché la serie di dati SM-STAT (fino al 2005) non è completamente omogenea alla serie statistica successiva SOMED-A, commentiamo solo il periodo dopo il 2006.

Nel 2006 su mille ultra80enni, 170 vivono in casa anziani; nel 2019 solo 138 (-32 punti per mille o -19%).

Nella classe di età 65-79, la quota di coloro che abitano in CPA passa da 16.3 a 13.7 ogni mille abitanti 65-79enni.

Nel 2020 si osserva una brusca diminuzione del tasso di istituzionalizzazione, che per gli over80 passa da 138 per mille a 122 (-16 punti per mille o -11%). Questa volta la diminuzione non deriva tanto dalla mancanza di posti quanto dalla minore propensione degli anziani a trasferirsi definitivamente in casa anziani, che fa sì che gli ospiti deceduti nel 2020 sono sostituiti solo parzialmente. A fine 2020 il numero totale di ospiti di Lungo soggiorno è di 3'829 contro 4'264 nel 2019 (-435).

A fine 2021 la tendenza si inverte in parte: 3'990 ospiti di lungo soggiorno sono presenti a fine anno (+161 rispetto al 2020 ma - 274 rispetto al 2019) ciò che corrisponde a un tasso di istituzionalizzazione del 125%.