

Attività dei reparti CAT-STT : Giornate, letti aperti durante l'anno e tasso di occupazione

| | Reparti CAT-STT | | | | | | | | |
|-------------------------|-----------------|--------|--------|--------|--------|--------|--------|--------|--------|
| | 2011 | 2012 | 2013 | 2014 | 2015 | 2016 | 2017 | 2018 | 2019 |
| Giornate durante l'anno | 17'988 | 19'336 | 18'558 | 18'300 | 19'473 | 19'485 | 24'357 | 32'389 | 33'236 |
| Posti letto CAT-STT | 60 | 60 | 60 | 58 | 58 | 58 | 81 | 106 | 105 |
| Tasso di occupazione | 82.1 | 88.3 | 84.7 | 86.4 | 92.0 | 92.0 | 82.4 | 83.5 | 86.7 |

Giornate di cura erogate dagli istituti nel corso dell'anno, comprese le giornate dei pazienti ancora in istituto al 31.12 ed escluse le giornate nell'anno precedente dei pazienti che si trovavano già in istituto al 31.12 dell'anno precedente.

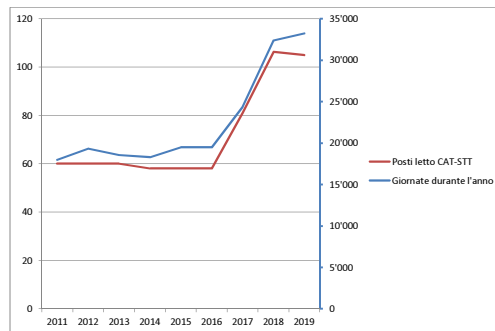
Uscite, giornate e DMD dei reparti CAT-STT per tipo di ricovero e anno

| | Reparti CAT-STT | | | | | | | | |
|-------------------------|-----------------|--------|--------|--------|--------|--------|--------|--------|--------|
| | 2011 | 2012 | 2013 | 2014 | 2015 | 2016 | 2017 | 2018 | 2019 |
| Totale ricoveri | | | | | | | | | |
| Uscite | 798 | 893 | 853 | 838 | 894 | 873 | 1'138 | 1'450 | 1'471 |
| Giornate durante l'anno | 17'988 | 19'336 | 18'558 | 18'300 | 19'473 | 19'485 | 24'357 | 32'389 | 33'236 |
| DMD totale | 22.5 | 21.7 | 21.8 | 21.8 | 21.8 | 22.3 | 21.4 | 22.3 | 22.6 |
| CAT puri | | | | | | | | | |
| Uscite | 174 | 206 | 168 | 146 | 164 | 136 | 245 | 268 | 266 |
| Giornate CAT puri | 2'023 | 2'161 | 1'823 | 1'505 | 1'725 | 1'441 | 2'417 | 2'514 | 2'477 |
| DMD CAT puri | 11.6 | 10.5 | 10.9 | 10.3 | 10.5 | 10.6 | 9.9 | 9.4 | 9.3 |
| CAT-STT | | | | | | | | | |
| Uscite | 308 | 359 | 417 | 422 | 412 | 455 | 562 | 723 | 712 |
| Giornate - parte CAT | 4'448 | 5'070 | 5'768 | 5'900 | 5'802 | 6'270 | 7'515 | 9'602 | 9'450 |
| Giornate - parte STT | 4'111 | 4'537 | 4'917 | 5'091 | 5'197 | 5'615 | 7'286 | 10'673 | 10'607 |
| Totale giornate | 8'559 | 9'607 | 10'685 | 10'991 | 10'999 | 11'885 | 14'801 | 20'275 | 20'057 |
| DMD | 27.8 | 26.8 | 25.6 | 26.0 | 26.7 | 26.1 | 26.3 | 28.0 | 28.2 |
| STT puri | | | | | | | | | |
| Uscite | 316 | 328 | 268 | 270 | 318 | 282 | 331 | 459 | 493 |
| Giornate durante l'anno | 7'406 | 7'568 | 6'050 | 5'804 | 6'749 | 6'159 | 7'139 | 9'600 | 10'702 |
| DMD | 23.4 | 23.1 | 22.6 | 21.5 | 21.2 | 21.8 | 21.6 | 20.9 | 21.7 |

Nota metodologica

modifica nel 2017 del metodo di registrare la durata di degenza nella statistica SOMED A. (segmenti di soggiorno per RAI-RUG prima con date e poi con giorni fatturati). spiega probabilmente l'abbassamento della DMD CAT

Posti letto CAT/STT e giornate CAT/STT erogate durante l'anno, dal 2011



Commento - Attività dei reparti CAT-STT

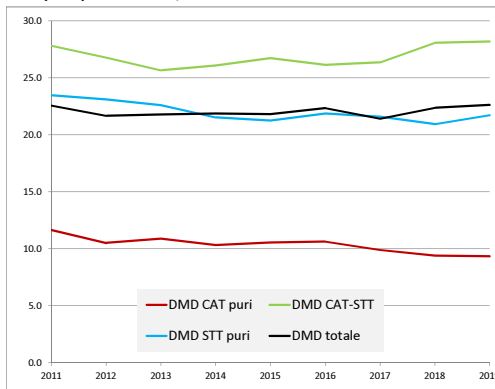
Posti e giornate

A maggio 2017 è stato aperto il centro SOMEN con reparto CAT-STT inoltre il reparto di Sonvico è stato raddoppiato, aumentando così di 45 unità i posti letto (+75%). Ciò ha permesso un aumento consistente dell'attività, passata da poco meno di 20'000 giornate annue a 33'000 (+70%).

Tasso di occupazione

Il tasso di occupazione complessivo è oscillato tra l'82% e il 92% durante gli anni considerati, raggiungendo quota 92% nel 2015 e nel 2016. Nel 2017, con l'apertura del Centro SOMEN, il tasso è diminuito a quota 82%. Nei due anni successivi è aumentato, malgrado l'apertura dei reparti RAMI. Nei prossimi anni si vedrà se

DMD per tipo di ricovero, dal 2011



La DMD dei ricoveri RAMI è di 2 giorni superiore a quella dei CAT-STT.

Commento - Durata media di degenza (DMD)

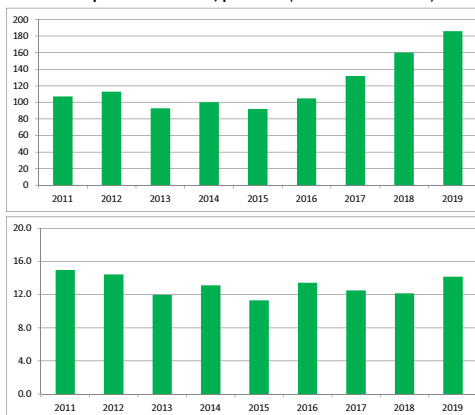
DMD per tipo di ricovero

La DMD dei pazienti CAT puri è di 10 giorni circa. Questa durata, piuttosto breve rispetto al numero teorico di giorni (14) a disposizione per queste cure, probabilmente si spiega con il fatto che il 18% dei soggiorni CAT puri si concludono con un ritorno in ospedale e il 20% con un trasferimento in casa anziani, e che ciò deve avvenire spesso prima dello scadere dei 14 giorni. I soggiorni CAT-STT si distinguono per la DMD più lunga, pari a 26-27 giorni. La DMD dei soggiorni STT puri e la DMD generale coincidono quasi, situandosi entrambe a 22-23 giorni. Tutte queste DMD sono piuttosto stabili nel tempo.

Pazienti per numero di ricoveri durante l'anno, per tipo di presa a carico

| | Totale reparti CAT-STT | | | | | | | | |
|----------------------------|------------------------|------------|------------|------------|------------|------------|--------------|--------------|--------------|
| | 2011 | 2012 | 2013 | 2014 | 2015 | 2016 | 2017 | 2018 | 2019 |
| Totale pazienti | 714 | 784 | 777 | 762 | 815 | 783 | 1'057 | 1'316 | 1'312 |
| 1 ricovero | 607 | 671 | 684 | 662 | 723 | 678 | 925 | 1'156 | 1'126 |
| 2 ricoveri | 91 | 87 | 76 | 88 | 71 | 84 | 106 | 133 | 148 |
| 3 ricoveri | 12 | 19 | 14 | 11 | 15 | 13 | 21 | 17 | 25 |
| 4 ricoveri | 3 | 7 | 2 | 1 | 5 | 8 | 4 | 6 | 11 |
| 5 o più ricoveri | 1 | 0 | 1 | 0 | 1 | 0 | 1 | 4 | 2 |
| % con un ricovero | 85.0 | 85.6 | 88.0 | 86.9 | 88.7 | 86.6 | 87.5 | 87.8 | 85.8 |
| % con più ricoveri | 15.0 | 14.4 | 12.0 | 13.1 | 11.3 | 13.4 | 12.5 | 12.2 | 14.2 |
| Pazienti più di 1 ricovero | 107 | 113 | 93 | 100 | 92 | 105 | 132 | 160 | 186 |
| Loro ricoveri | 234 | 259 | 207 | 213 | 212 | 239 | 292 | 367 | 423 |

Pazienti con più di un ricovero, per anno (valori assoluti e in %)



Pazienti per numero di ricoveri CAT-STT durante l'anno

I pazienti che effettuano più di un soggiorno CAT-STT durante lo stesso anno sono aumentati da circa un centinaio a 186 nel 2019.

Essi rappresentano una quota compresa tra l'11% e il 15% dei pazienti totali CAT/STT dell'anno.

Nel 2019 i 186 pazienti (14% dei pazienti) con più di un ricovero CAT-STT, hanno effettuato complessivamente 423 ricoveri CAT/STT, pari al 32% di tutti i ricoveri CAT-STT.