

Risultati delle analisi THC delle operazioni Indoor

G.M. Zanini, Giornata di lavoro sulla canapa,
Ministero Pubblico, Bellinzona, 12 maggio 2003

INDOOR: analitica

212 prelievi effettuati, di cui

- essenze e liquidi vari: 3

- piante in sviluppo: 100

- hashish: 2

- marijuana: 96

- piante intere: 11

resa g/pianta - g/m²

15 g/pianta

(12.0 / 12.3 / 13.1 / 16.9 / 17.1 / 17.1 / 17.7 / 18.2 / 20.4 /
21.6 / 22.7 : media 17.2)

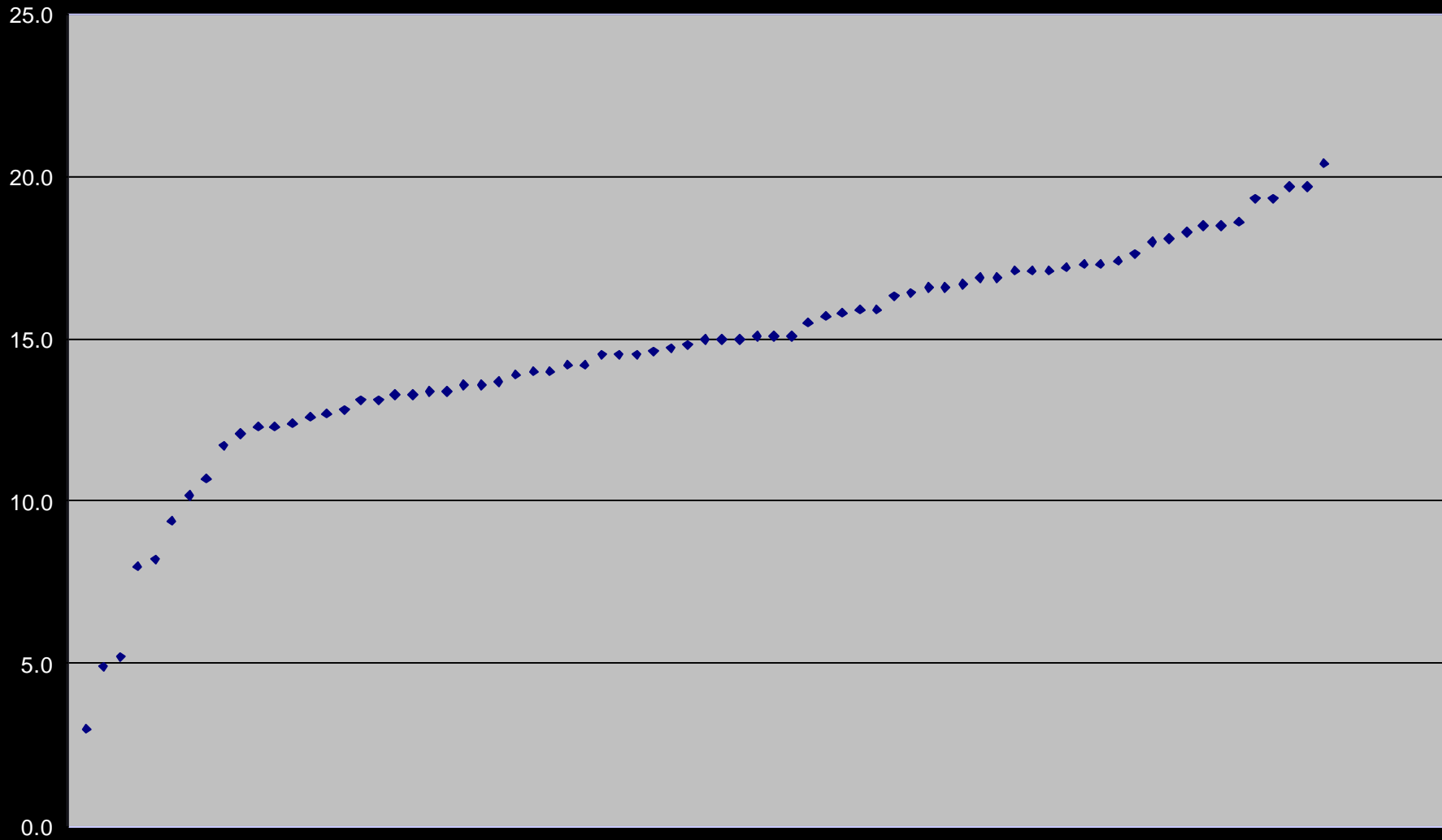
25-35 piante/m² = 375-525 g/m²
(300 - 795)

% THC

- **THC totale !**
- **marijuana pronta e piante in piena maturazione: ~ 15%**
- **piante in crescita**
significato del rapporto THC/THCA

INDOOR: THC marijuana (N = 73)

stato al 8.5.2003



prodotti fitosanitari

- **impiego in quasi tutte le coltivazioni**
- **rinvenuti 61 prodotti**
- **in alternativa: piante e marijuana con muffe e marciumi**