

La canapa come stupefacente: tossicità, pericolosità ed effetti collaterali

G. M. Zanini

Scuola e canapa tra informazione e
prevenzione

SSST-SAMB, Bellinzona, 23 ottobre 2003



Canapa e lavoro

- diminuzione della concentrazione
- riduzione della coordinazione dei movimenti
- rallentamento dei riflessi e dei tempi di reazione
- difficoltà nella messa a fuoco (specie di notte)

 **attenzione con le macchine !**



Canapa e scuola

- deterioramento della flessibilità mentale
- diminuzione della capacità di astrazione
- diminuzione della memoria
- diminuzione della capacità di concentrazione

effetti transitori (reversibili alla cessazione del consumo) **ma conseguenze definitive !**



Canapa e lavoro

- diminuzione della concentrazione
- riduzione della coordinazione dei movimenti
- rallentamento dei riflessi e dei tempi di reazione
- difficoltà nella messa a fuoco (specie di notte)

 **attenzione con le macchine !**



sempre

tutti



Canapa e scuola

- deterioramento della flessibilità mentale
- diminuzione della capacità di astrazione
- diminuzione della memoria
- diminuzione della capacità di concentrazione

effetti transitori (reversibili alla cessazione del consumo) **ma conseguenze definitive !**

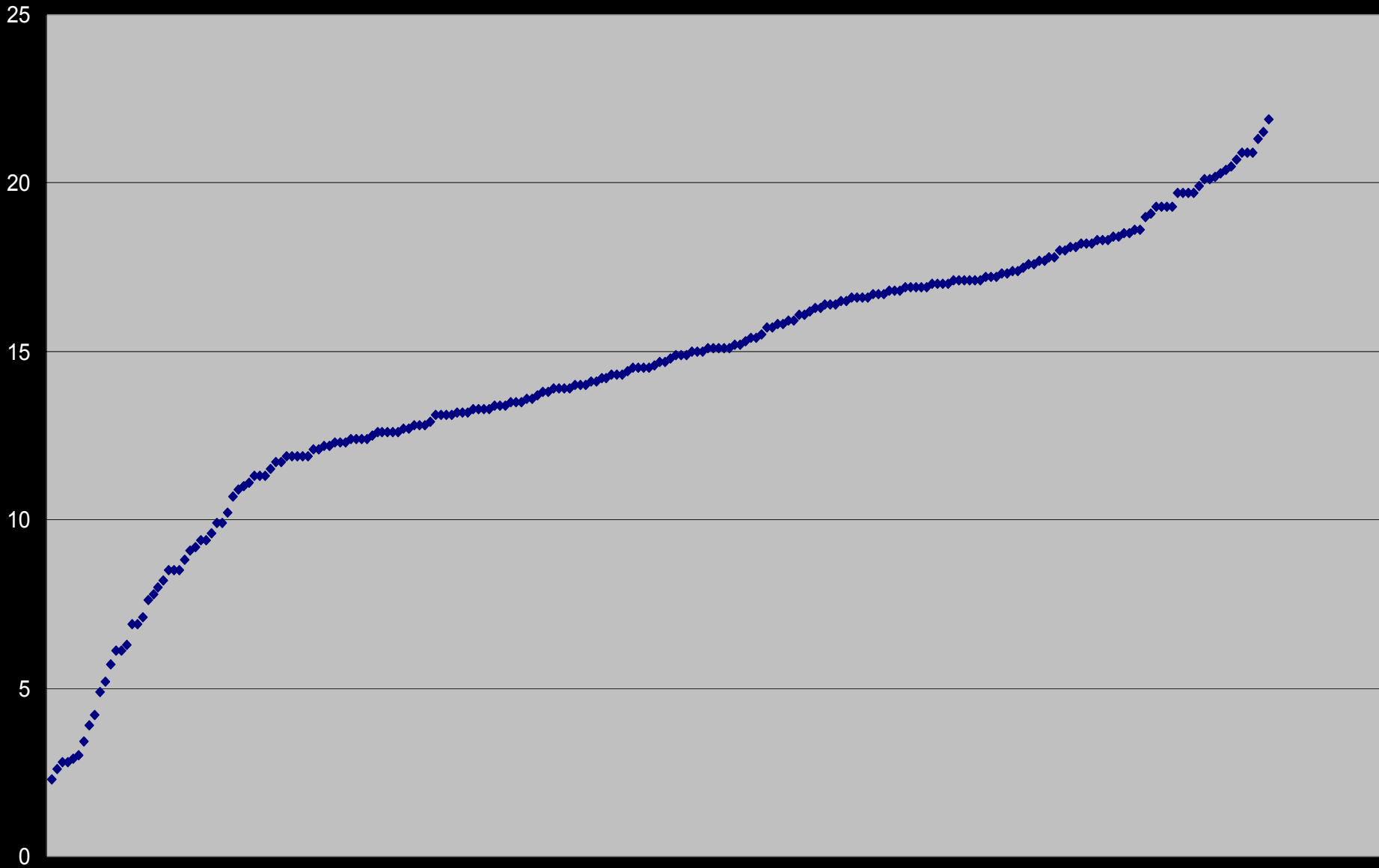


uso regolare

adolescenti

Indoor: THC marijuana (N = 229)

stato al 23.9.2003



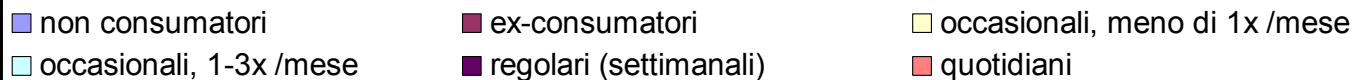
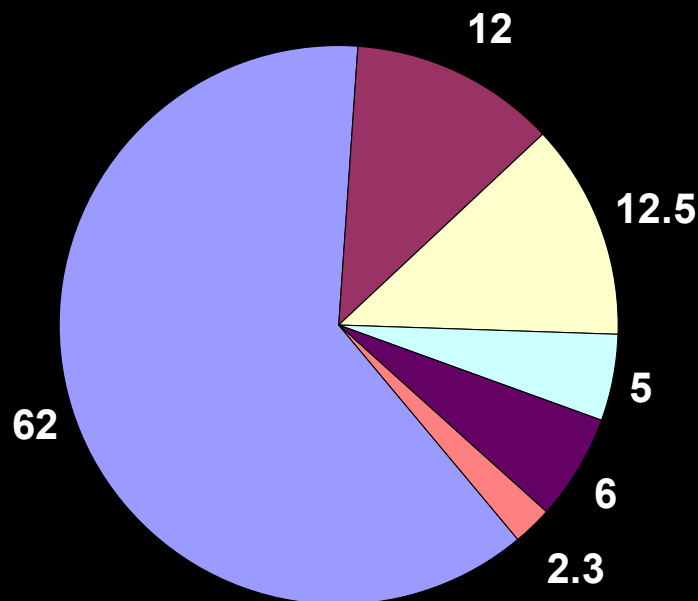
pesticidi nelle coltivazioni indoor

- impiego in quasi tutte le coltivazioni
- rinvenuti in totale 61 prodotti
- nessun rispetto dei termini di attesa

- in alternativa al trattamento con pesticidi:
piante e marijuana con funghi, muffe e marciumi

Ma fumano proprio tutti ?

inchiesta 2002 Uni ZH / UFSP
giovani 14 - 20 anni (N= 2344)



Informazioni utili sulle droghe

(nella pagina
"notizie e informazioni utili")



www.ti.ch/pharma

Canapa, marijuana, hashish, THC

- Cannabis: l'essenziale in breve
- La canapa e i suoi prodotti
- Cannabis: ciò che i genitori devono sapere
- Cannabis: alcuni fatti per gli adolescenti
- Uso medico della canapa
- Serve una politica dello spinello
- Ma fumano davvero proprio tutti?
- Canapa: il primo passo verso le droghe pesanti?
- Canapa e circolazione stradale
- Influsso della canapa sulle prestazioni scolastiche

Cath

Coca

Cocaina

Ecstasy

- Ecstasy: l'essenziale in breve
- La scheda di VIVERE

Le droghe progettate

- La scheda di VIVERE

Funghi allucinogeni

- Funghi allucinogeni e legislazione

Gas esilarante

- Gas esilarante: l'essenziale in breve
- La scheda di VIVERE

GHB, GBL, BD

- GHB: l'essenziale in breve
- La scheda di VIVERE
- Statuto giuridico del GHB e dei suoi precursori

Ketamina

Popper

- Popper: l'essenziale in breve
- La scheda di VIVERE