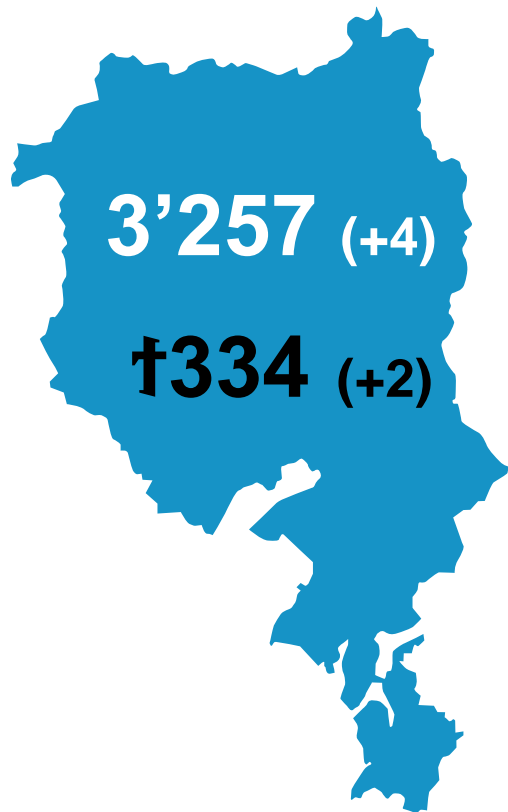


COVID-19 Infopoint sanitario

Dati statistici situazione Ticino - 8 maggio 2020

Repubblica e Cantone Ticino



△
24H

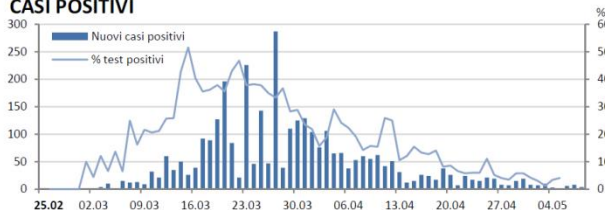
Ricoverati	92	- 15
Reparto	79	- 15
Cure intensive	13	=
Di cui intubati	11	- 1
Dimessi totali	829	+20
Ricoveri ultime 24H		5

Stato al 08.05.2020 (△ 24h)

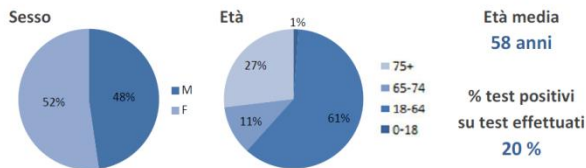
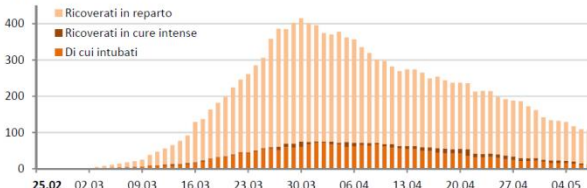
NUOVO CORONAVIRUS

Casi positivi confermati 3'257 (+4)	Casi positivi per 100'000 abitanti 922	Pazienti ricoverati in reparto 79 (-15)	Pazienti ricoverati in cure intensive 13 (0)	Pazienti dimessi da ospedale 829 (+20)	Persone decedute 334 (+2)	Mortalità per 100'000 abitanti 95
---	--	---	--	--	-------------------------------------	---

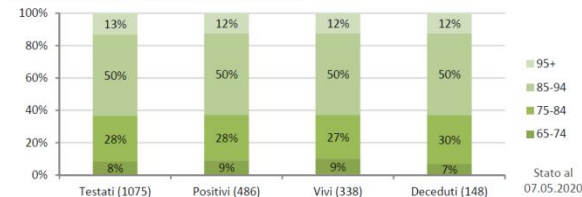
CASI POSITIVI



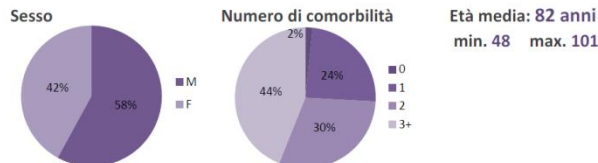
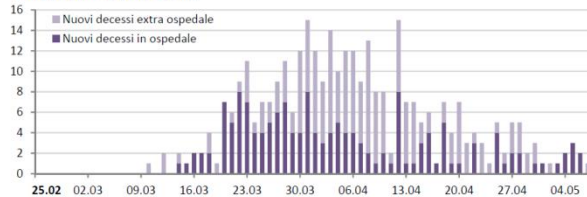
PAZIENTI OSPEDALIZZATI



RESIDENTI IN CASE PER ANZIANI



PERSONE DECEDUTE



Stato al 30.04.2020

Classe di età	Deceduti (n)	Letalità (%)
Totale	334	10.3
0-39	0	0.0
40-49	2	0.4
50-59	6	0.9
60-69	25	6.5
70-79	76	17.6
80-89	126	30.1
>=90	60	26.9
Età non ancora disponibile	39	...

Dati riassuntivi

Fonte: UFSP, UMC, SMCC

Sorveglianza epidemiologica del Cantone Ticino



Stato al 08.05.2020 (Δ 24h)

NUOVO CORONAVIRUS

**Casi positivi
confermati**
3'257 (+4)

**Casi positivi
per 100'000 abitanti**
922

**Pazienti ricoverati
in reparto**
79 (-15)

**Pazienti ricoverati
in cure intense**
13 (0)

**Pazienti dimessi
da ospedale**
829 (+20)

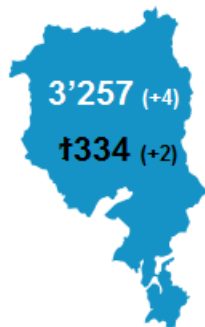
**Persone
decedute**
334 (+2)

**Mortalità
per 100'000 abitanti**
95



SITUAZIONE TICINO

08.05.2020 status 0800



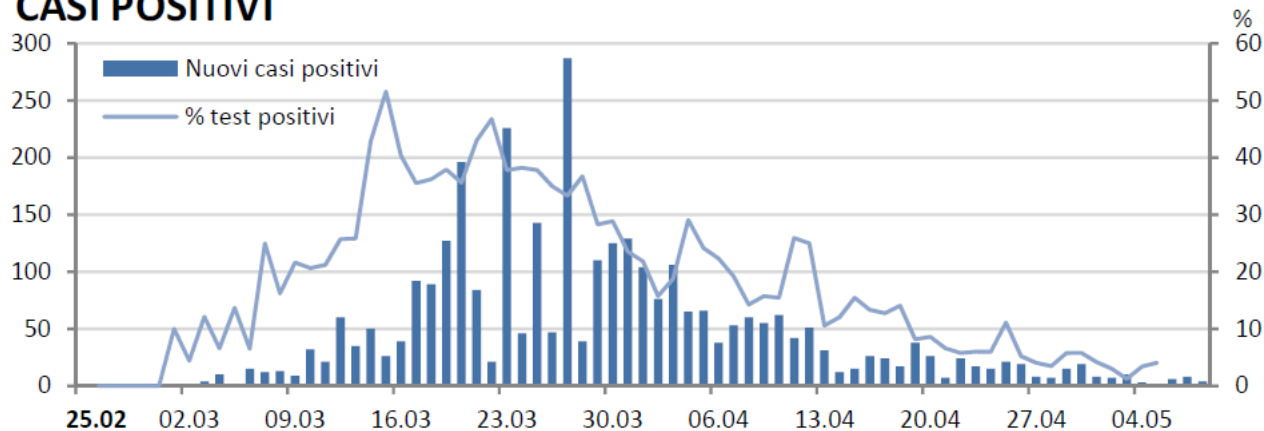
Δ
24H

Ricoverati	92	- 15
Reparto	79	- 15
Cure intensive	13	=
Di cui intubati	11	- 1
Dimessi <small>totali</small>	829	+20
Ricoveri <small>ultime 24H</small>		5

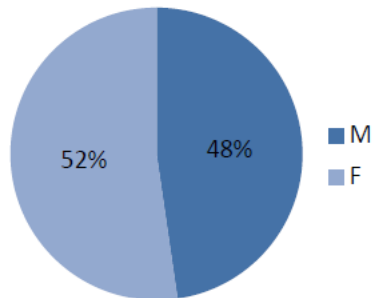
pag. 2

Tamponi effettuati e risultati

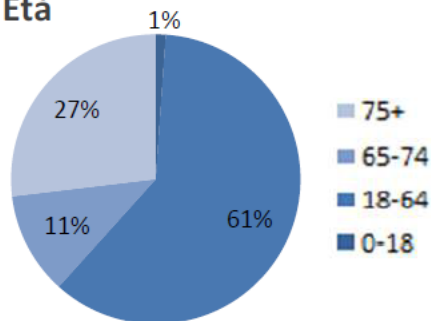
CASI POSITIVI



Sesso



Età



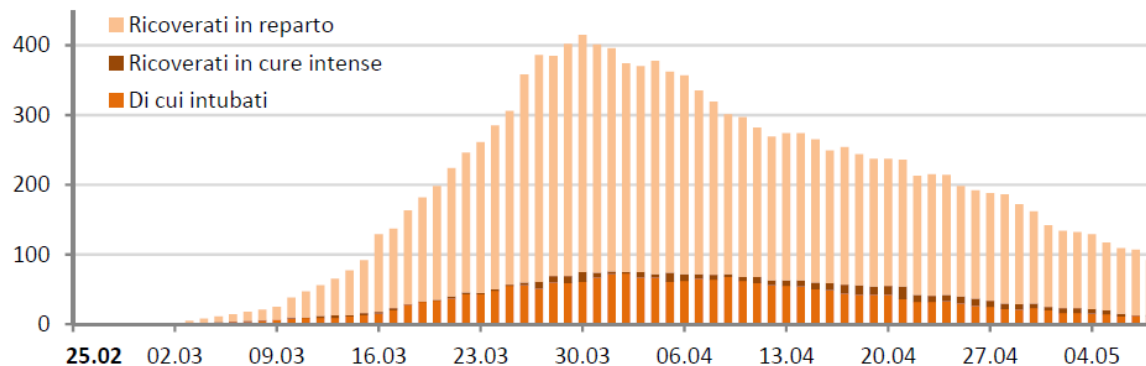
Età media

58 anni

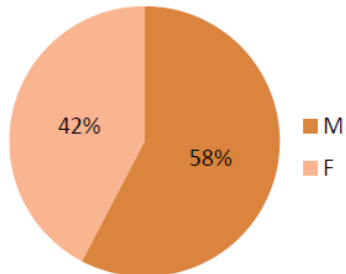
% test positivi
su test effettuati
20 %

Pazienti ricoverati e distribuzione

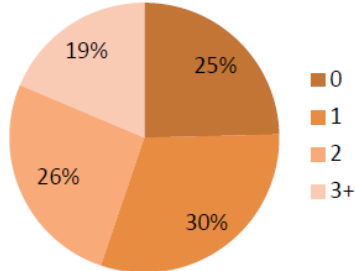
PAZIENTI OSPEDALIZZATI



Sesso



Numero di comorbidità



Età media: **69 anni**

min. **0** max. **98**

Durata media di degenza:

degenze concluse

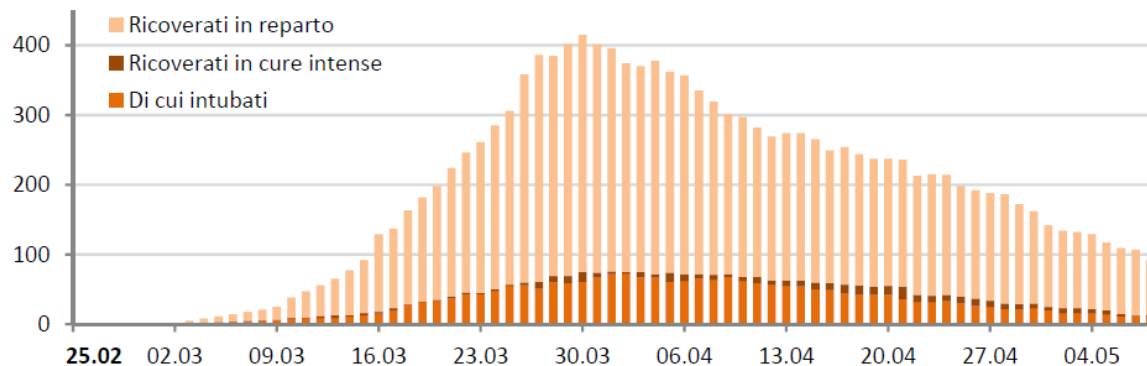
passaggi in CI

10.5 giorni **11.5 giorni**

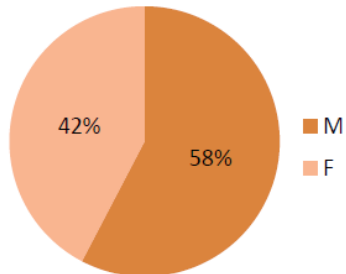
Stato al
30.04.2020

Pazienti ricoverati e distribuzione

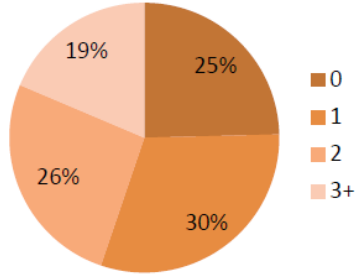
PAZIENTI OSPEDALIZZATI



Sesso

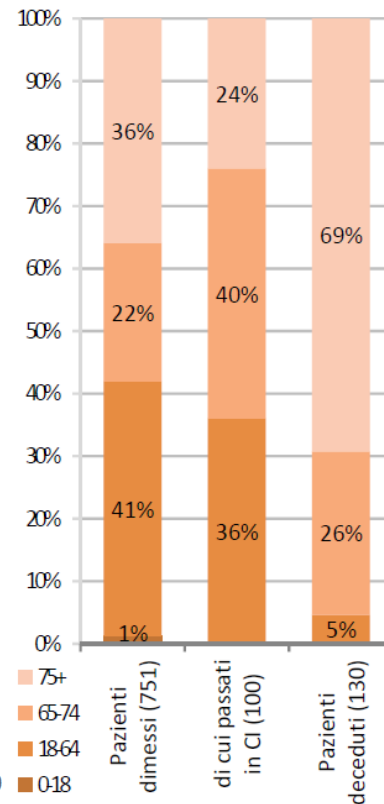


Numero di comorbidità



Età media: 69 anni
 min. 0 max. 98

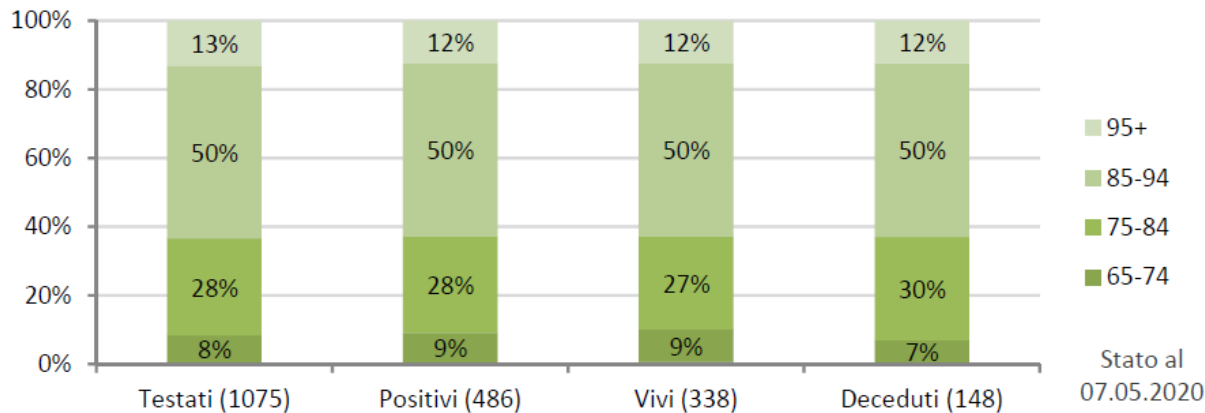
Durata media di degenza:
 degenze concluse: 10.5 giorni
 passaggi in CI: 11.5 giorni



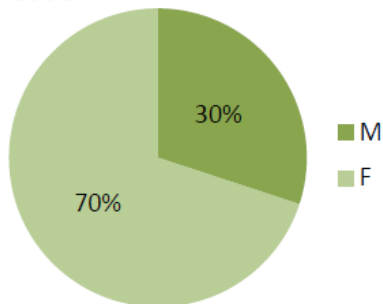
Stato al
30.04.2020

Situazione in case per anziani

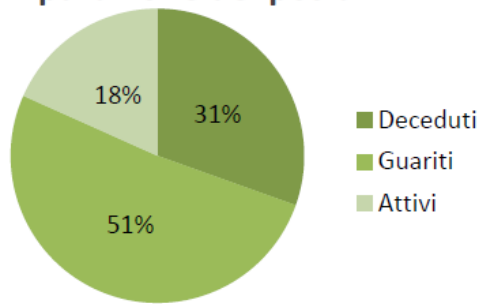
RESIDENTI IN CASE PER ANZIANI



Sesso



Ripartizione dei positivi

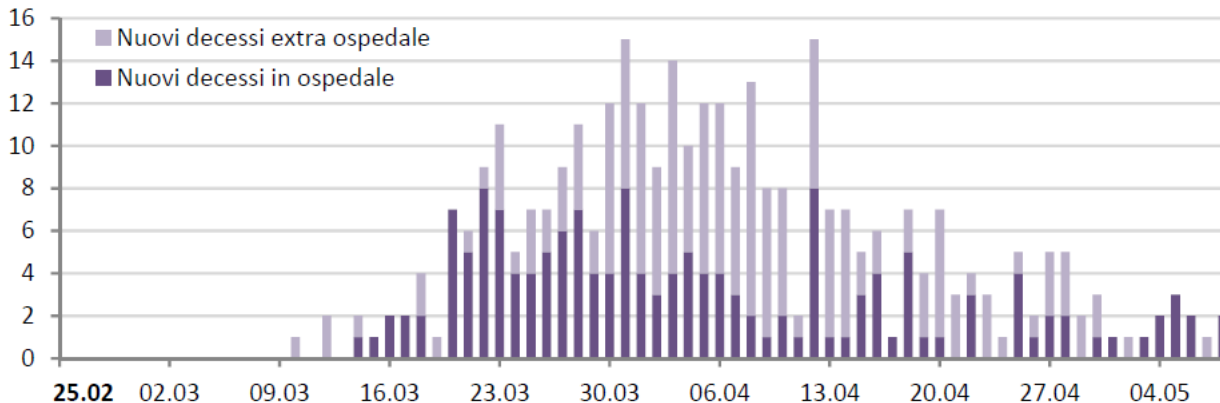


Età media

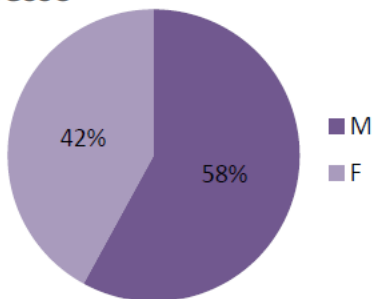
86 anni

Distribuzione e caratteristiche decessi

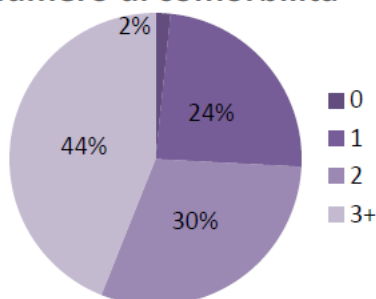
PERSONE DECEDUTE



Sesso



Numero di comorbidità

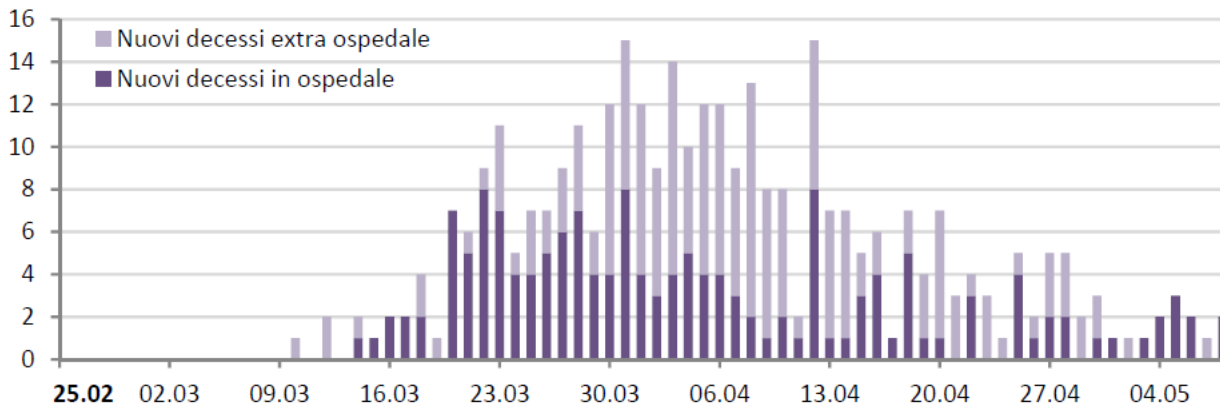


Età media: 82 anni

min. 48 max. 101

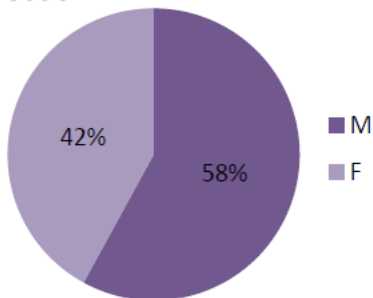
Distribuzione e caratteristiche decessi

PERSONE DECEDUTE

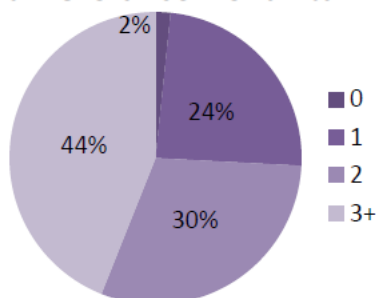


Classe di età	Deceduti (n)	Letalità (%)
Totale	334	10.3
0-39	0	0.0
40-49	2	0.4
50-59	6	0.9
60-69	25	6.5
70-79	76	17.6
80-89	126	30.1
>=90	60	26.9
Età non ancora disponibile	39	...

Sesso



Numero di comorbidità



Età media: 82 anni
min. 48 max. 101



Repubblica e Cantone
Ticino



Repubblica e Cantone Ticino