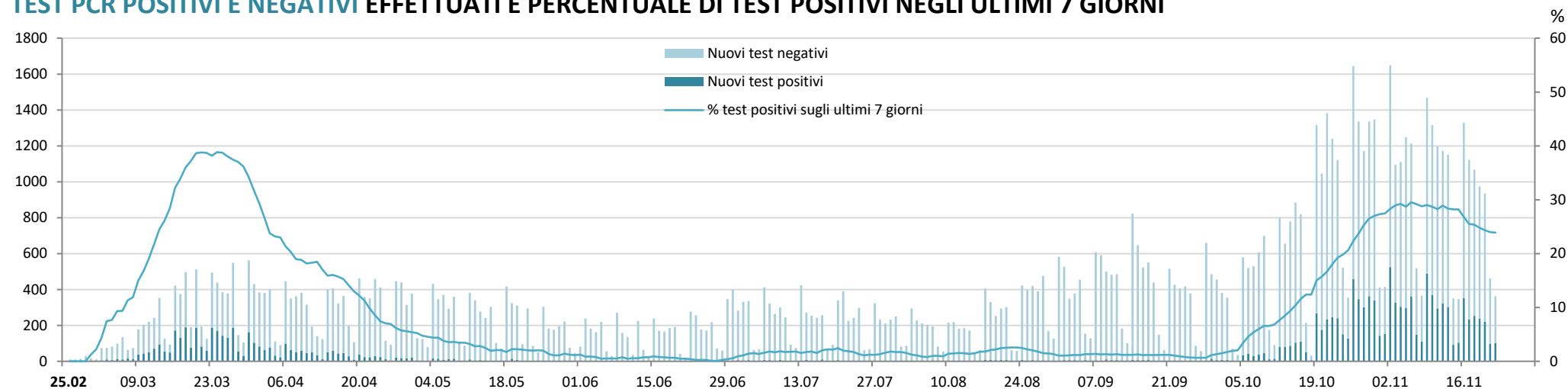
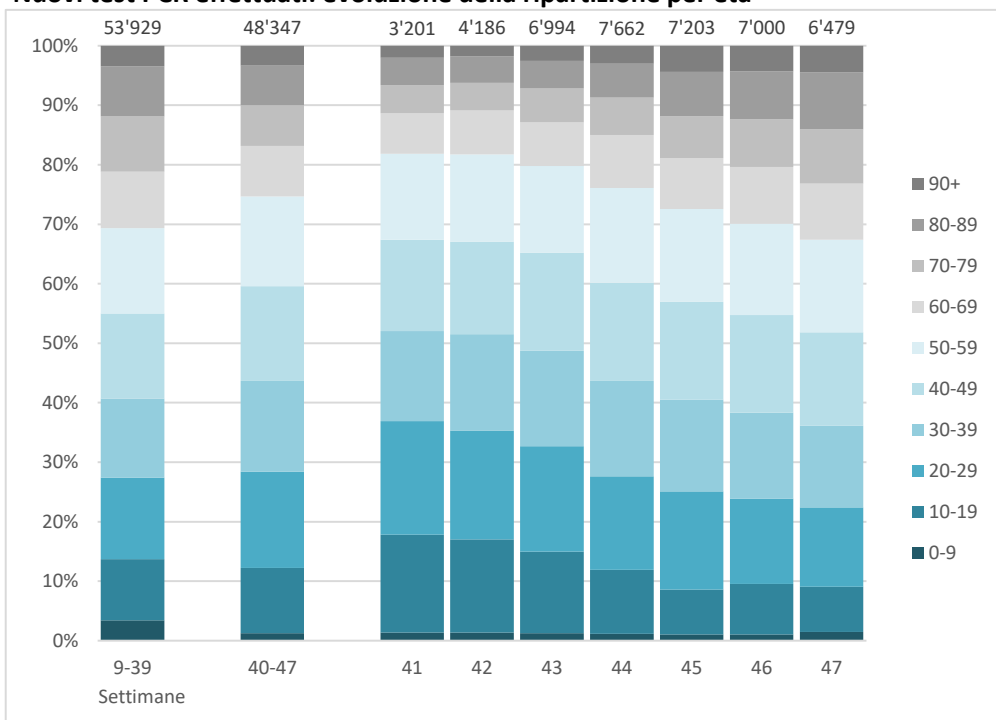


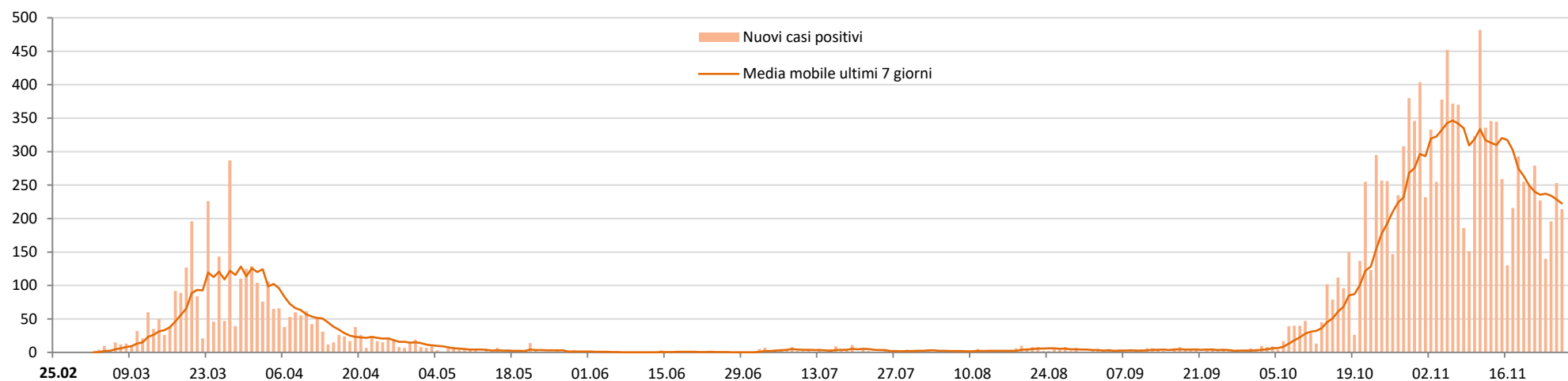
TEST PCR POSITIVI E NEGATIVI EFFETTUATI E PERCENTUALE DI TEST POSITIVI NEGLI ULTIMI 7 GIORNI



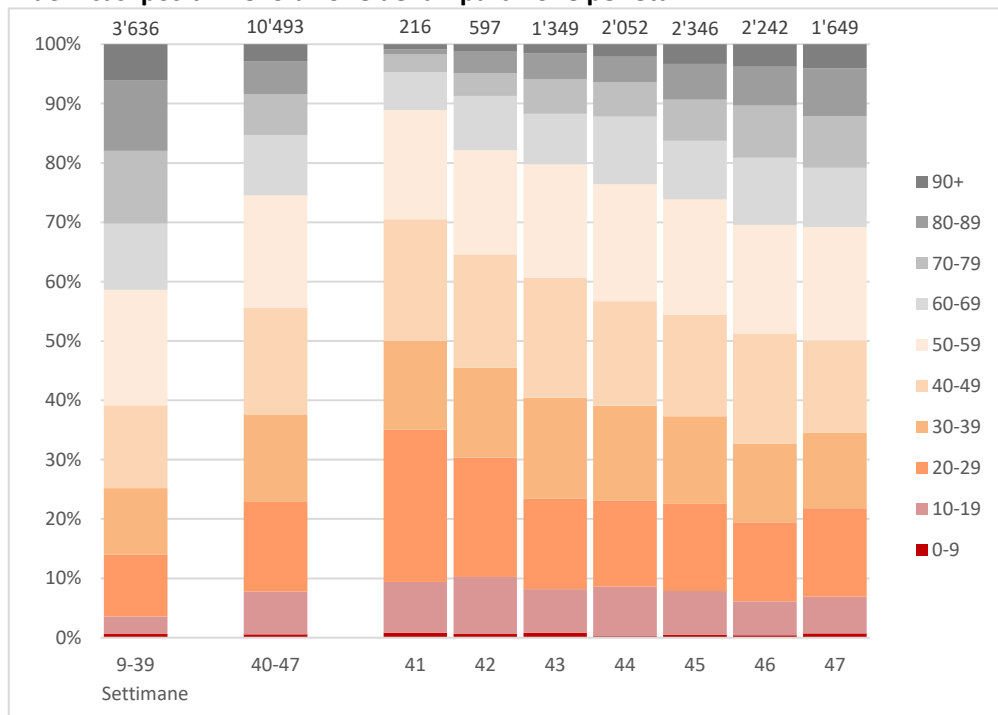
Nuovi test PCR effettuati: evoluzione della ripartizione per età



CASI POSITIVI E MEDIA SUGLI ULTIMI 7 GIORNI



Nuovi casi positivi: evoluzione della ripartizione per età



Casi positivi

	Totale dal 25.2.	Totale settimane 9-39	di cui 40-47	di cui sett. 46	sett. 47
--	---------------------	--------------------------	-----------------	--------------------	----------

Età media

Casi positivi	49.5	55.8	47.3	49.8	49.8
---------------	------	------	------	------	------

Ripartizione percentuale per sesso

Donne	52%	52%	52%
Uomini	48%	48%	48%

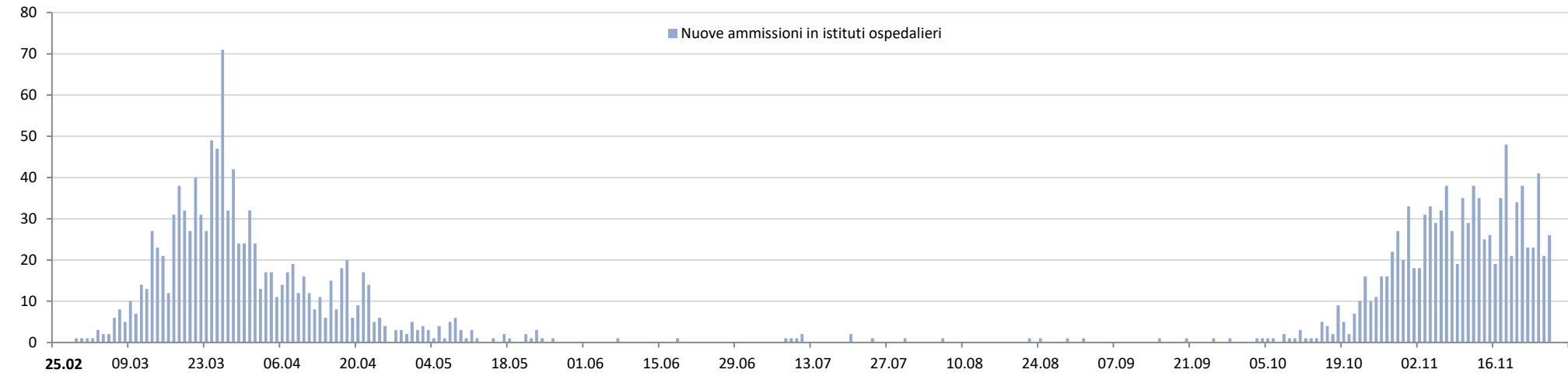
Incidenza per 100'000 abitanti, per classi di età

0-19 anni	1'511.3	205.9	1'305.3	205.9	179.0
20-39	5'149.3	1'021.8	4'127.5	730.1	590.0
40-59	4'743.9	1'122.9	3'621.0	722.7	521.3
60-79	3'405.4	1'091.6	2'313.8	545.2	385.2
80+	6'206.8	2'621.6	3'585.2	879.2	798.9
Totale Ticino	4'059.6	1'036.2	3'023.4	603.1	464.3

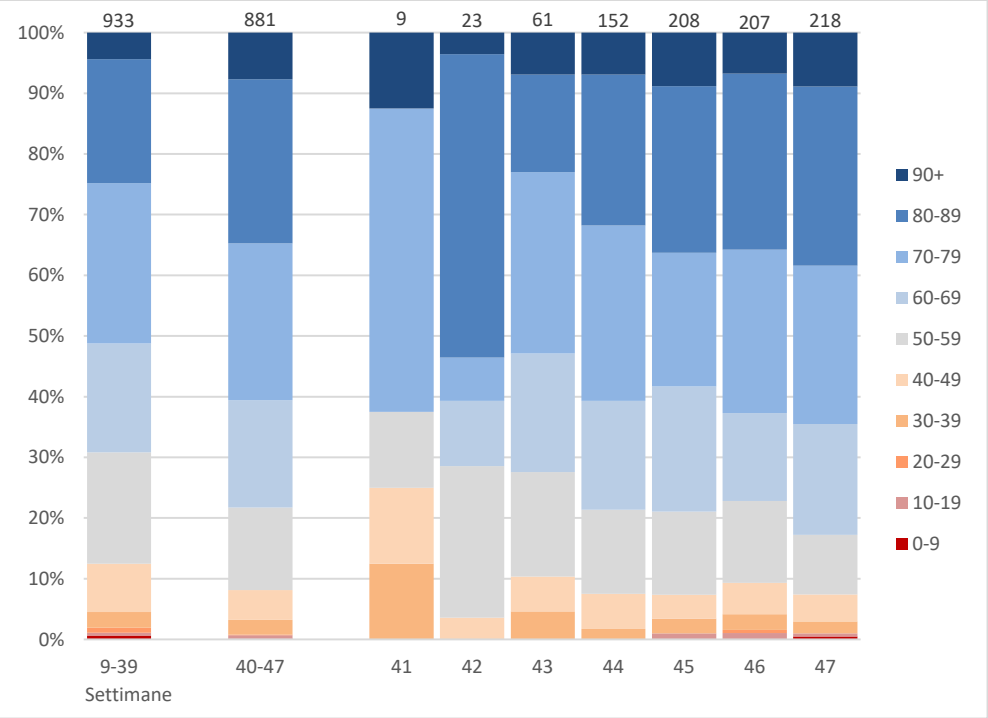
Svizzera	3'490.0	617.7	2'872.3	455.0	353.0
-----------------	----------------	--------------	----------------	--------------	--------------



NUOVI PAZIENTI OSPEDALIZZATI



Nuovi pazienti ospedalizzati: evoluzione della ripartizione per età



Nuovi pazienti ospedalizzati

	Totale dal 25.2.	Totale settimane		di cui	
		9-39	40-47	sett. 46	sett. 47

Età media

Nuove ammissioni	69.3	67.5	71.2	71.1	72.2
------------------	------	------	------	------	------

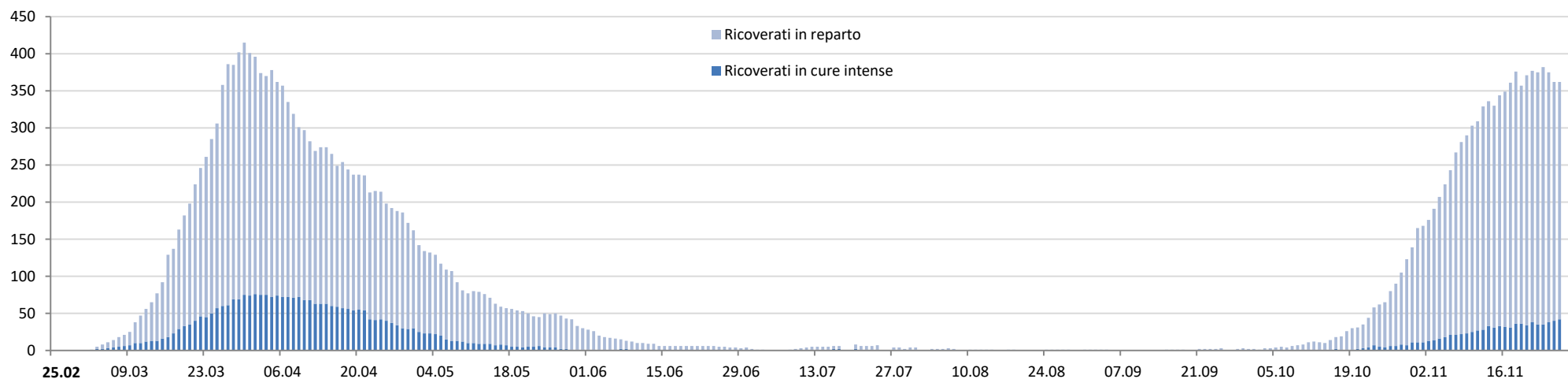
Ripartizione percentuale per sesso

Donne	41%	40%	42%
Uomini	59%	60%	58%

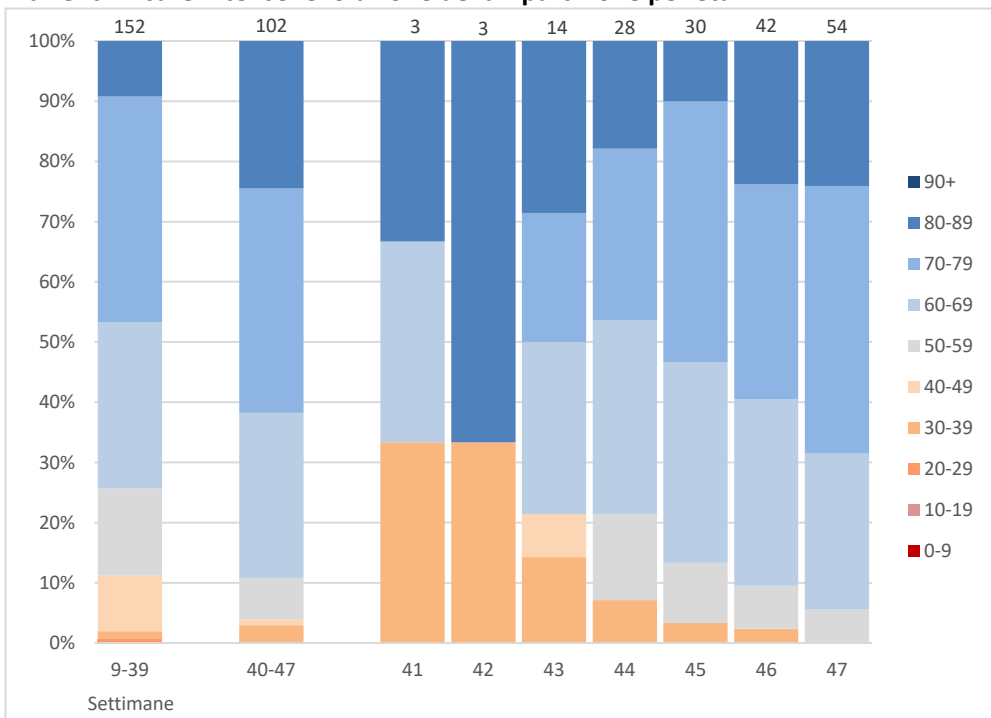
Tasso di ospedalizzazione dei pazienti positivi (settimana 46 --> 47)

0-19 anni	2%
20-39	1%
40-59	4%
60-79	21%
80+	35%
Totale	10%

PAZIENTI OSPEDALIZZATI



Pazienti in cure intense: evoluzione della ripartizione per età



Degenze concluse nel settore acuto

	Totale dal 25.2.	Totale settimane 9-39	40-47	di cui sett. 46	sett. 47
--	------------------	-----------------------	-------	-----------------	----------

Età media

Degenze concluse	68.1	67.5	69.3	71.4	70.2
Di cui con passaggio in CI	67.3	66.6	69.5	70.9	72.8

Ripartizione percentuale per sesso

Donne	40%	40%	41%
Uomini	60%	60%	59%

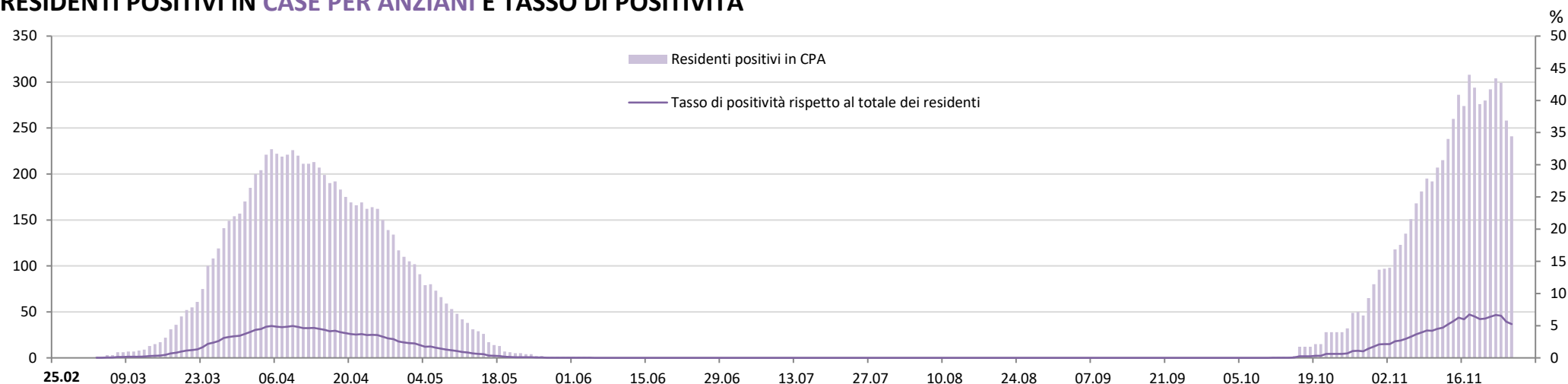
Durata media di degenza nel settore acuto

Totale degenze concluse	...	11.5	...
Solo passaggi in CI	...	16.0	...

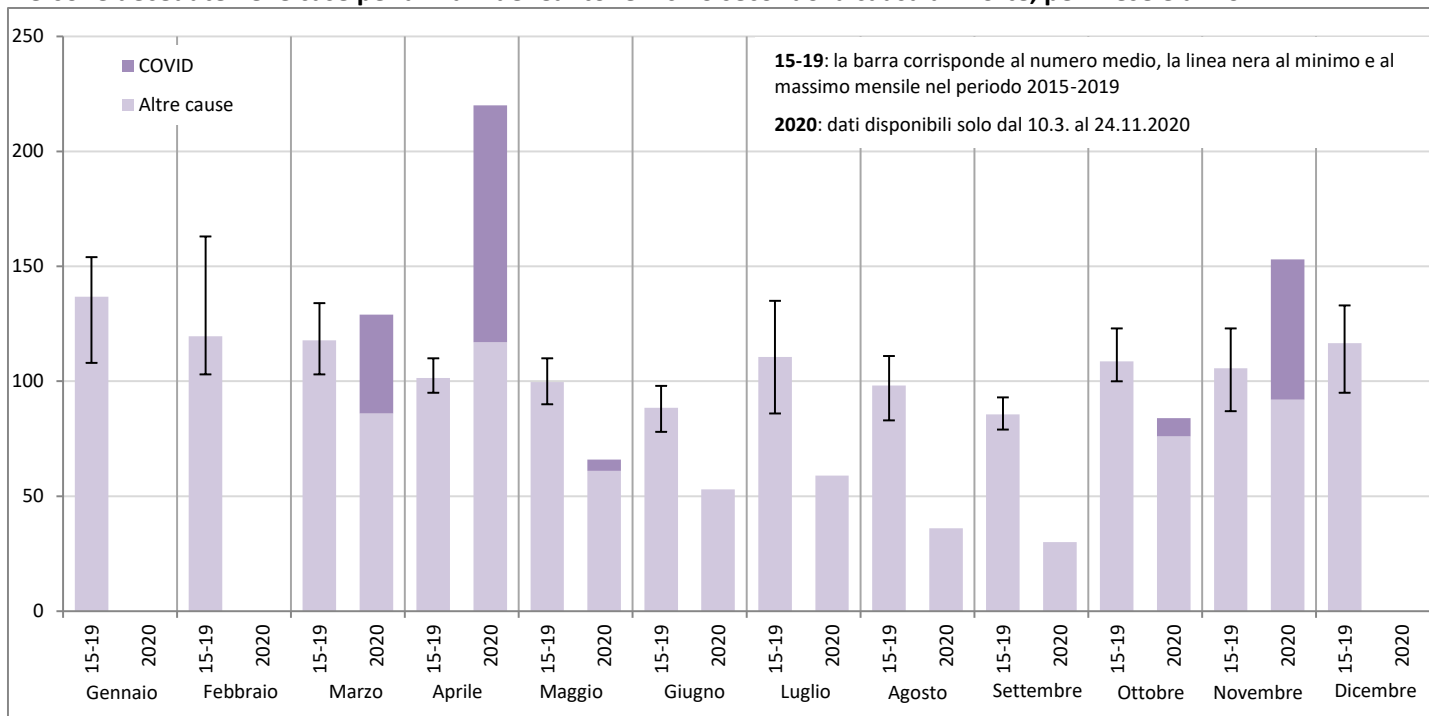
Pazienti passati dalle cure intense rispetto al totale delle degenze concluse, in %

0-19 anni	...	0%	...
20-39	...	9%	...
40-59	...	14%	...
60-79	...	23%	...
80+	...	6%	...
Totale	...	15%	...

RESIDENTI POSITIVI IN CASE PER ANZIANI E TASSO DI POSITIVITÀ



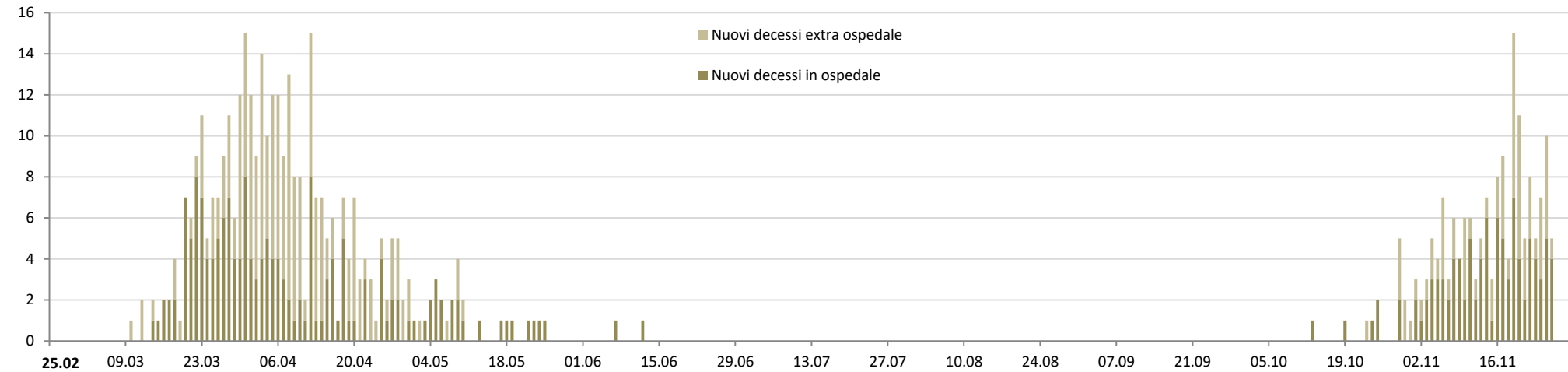
Persone decedute nelle case per anziani del Cantone Ticino secondo la causa di morte, per mese e anno



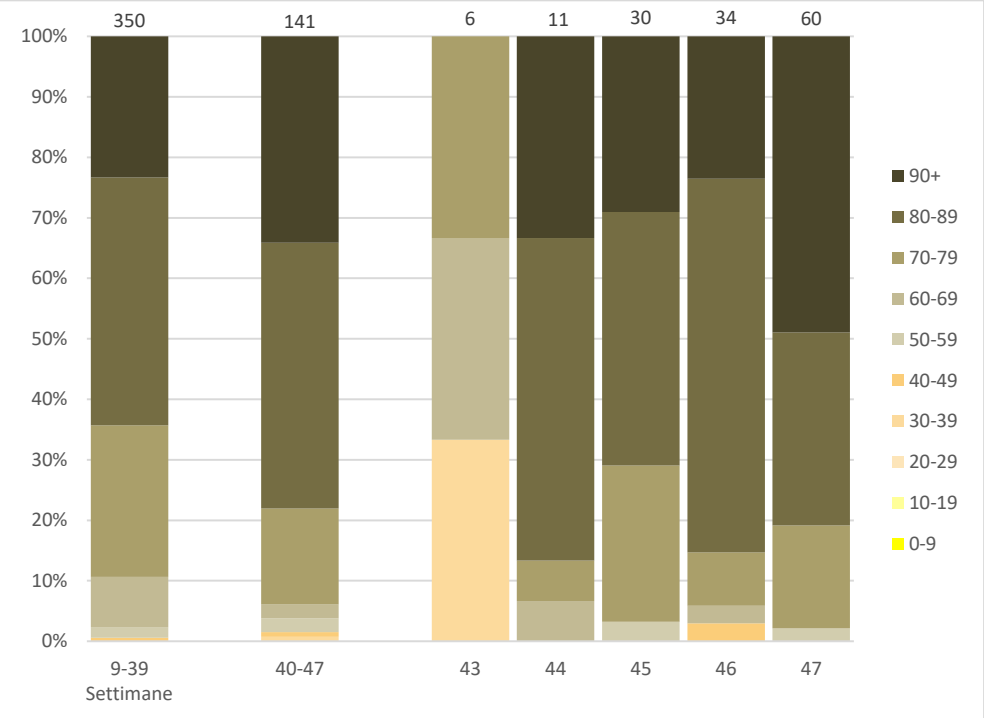
Residenti in case per anziani

	Totale dal 25.2.	Totale settimane 9-39 40-47	
Test effettuati	4'241	1'736	2'505
% positivi	24%	29%	22%
% negativi	76%	71%	78%

PERSONE **DECEDUTE**



Persone decedute: evoluzione della ripartizione per età



Persone decedute

	Totale dal 25.2.	Totale settimane		di cui	
		9-39	40-47	sett. 46	sett. 47

Età media, minima e massima

media	82.9	82.0	84.9	84.4	86.7
min. - max.	38 - 102	48 - 101	38 - 102	45 - 99	54 - 101

Ripartizione percentuale per sesso

Donne	46%	43%	53%
Uomini	54%	57%	47%

Tasso di letalità (percentuale di persone decedute rispetto ai casi positivi)

0-19 anni	0%	0%	0%
20-39	0%	0%	0%
40-59	0%	1%	0%
60-79	5%	13%	1%
80+	21%	33%	12%
Totale	3.4%	9.6%	1.3%

Ripartizione secondo il luogo di decesso, in %

Deceduti in ospedale	54%	52%	59%
Deceduti in altri luoghi	46%	48%	41%