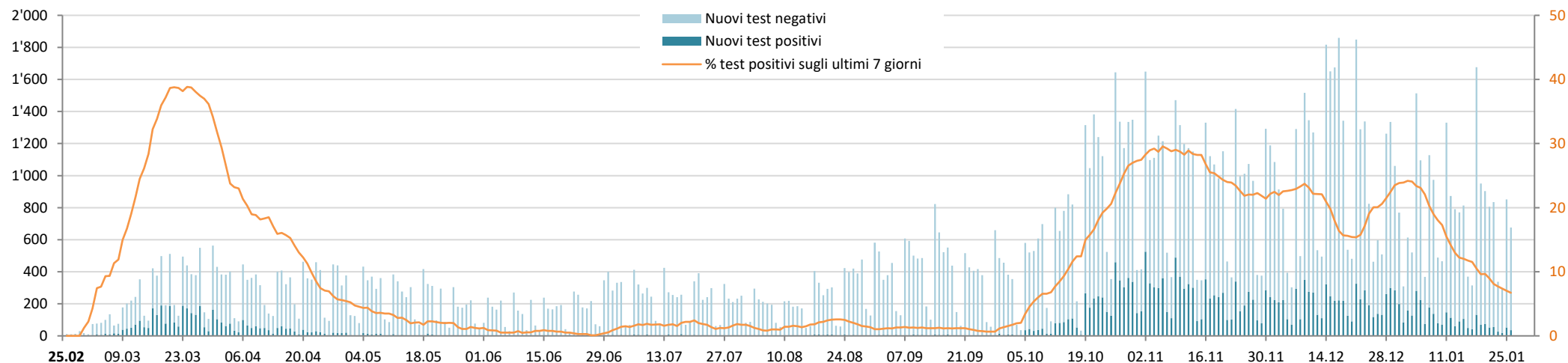
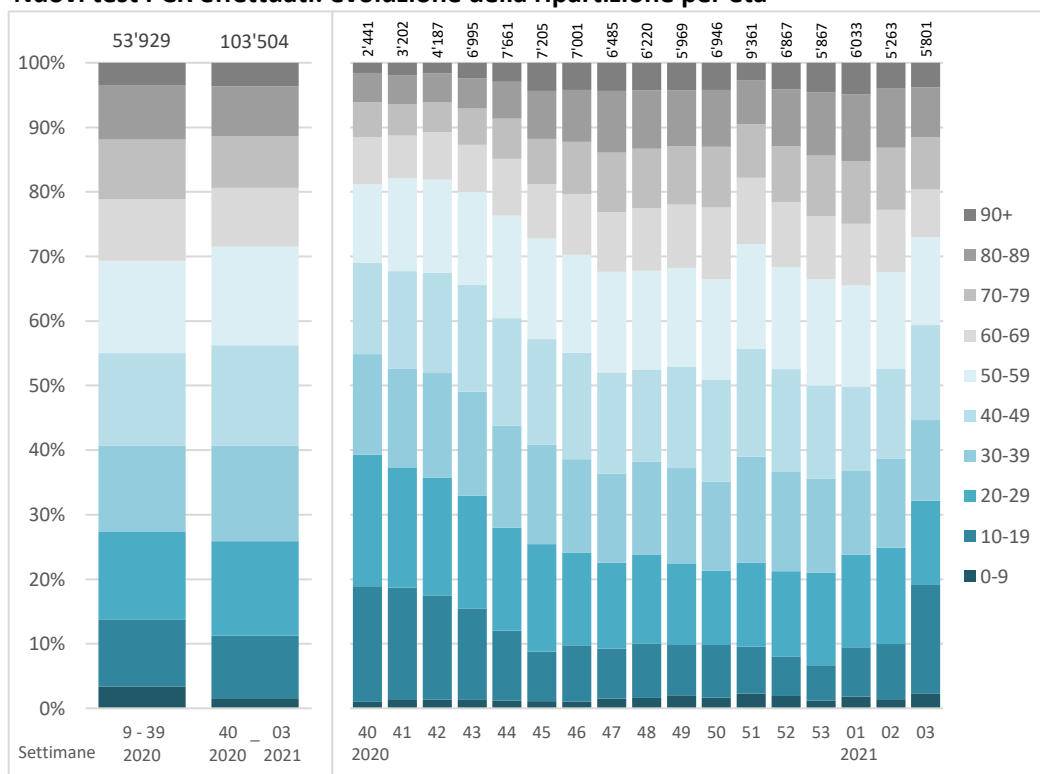


## TEST PCR POSITIVI E NEGATIVI EFFETTUATI E PERCENTUALE DI TEST POSITIVI NEGLI ULTIMI 7 GIORNI



## Nuovi test PCR effettuati: evoluzione della ripartizione per età



	Totale dal 25.2.20	Totale settimane 9-39 <sub>2020</sub>	di cui settimana 40 <sub>2020</sub> -03 <sub>2021</sub>	di cui settimana 02 <sub>2021</sub>	di cui settimana 03 <sub>2021</sub>
--	-----------------------	--	--	--	--

### Età media

Persone testate	47.2	47.3	47.1	48.9	44.8
-----------------	------	------	------	------	------

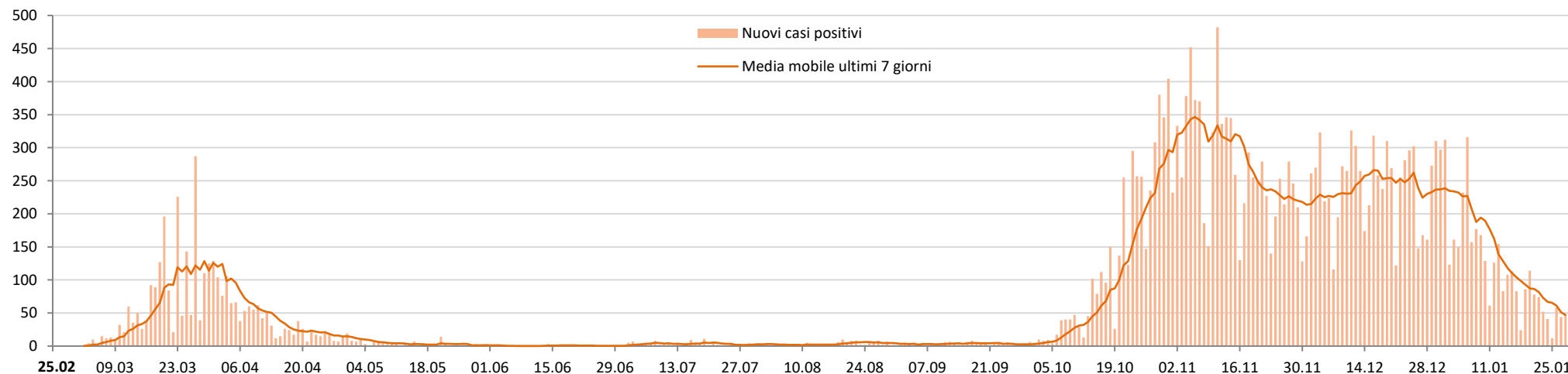
### Ripartizione percentuale per sesso

Donne	54%	52%	55%
Uomini	46%	48%	45%

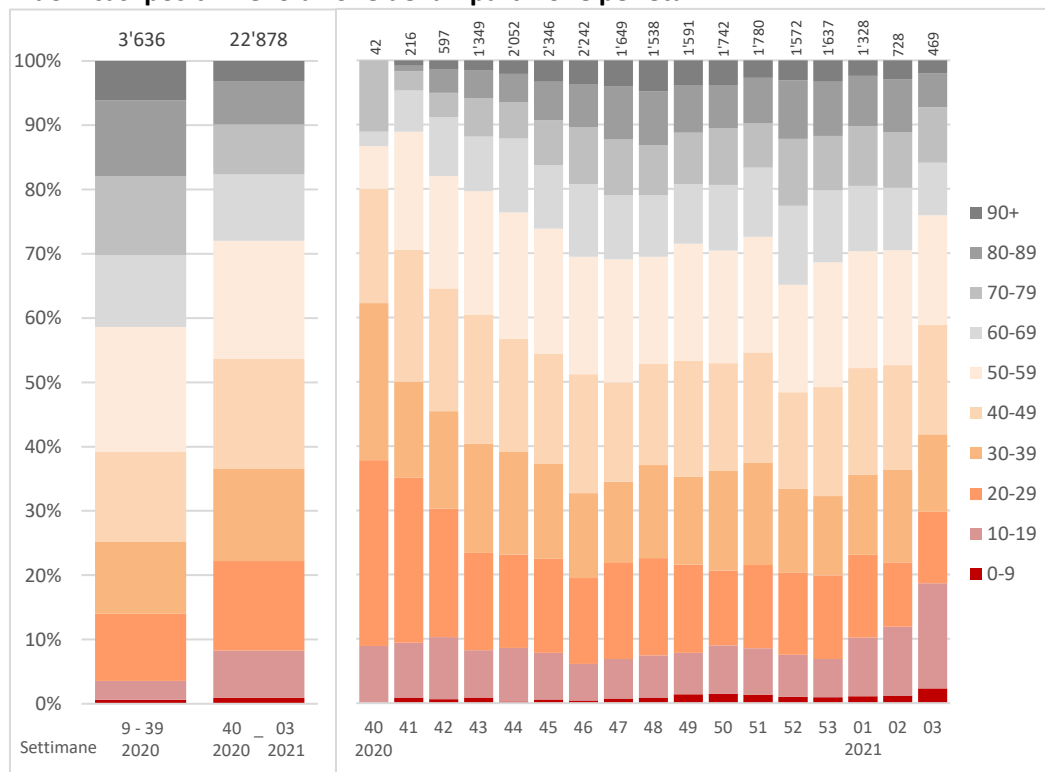
### Percentuale di test positivi

% test positivi	16%	8%	20%	12%	7%
-----------------	-----	----	-----	-----	----

## CASI POSITIVI E MEDIA SUGLI ULTIMI 7 GIORNI



### Nuovi casi positivi: evoluzione della ripartizione per età



### Casi positivi

	Totale dal 25.2.20	Totale settimane 9-39 <sub>2020</sub>	di cui settimana 40 <sub>2020</sub> -03 <sub>2021</sub>	di cui settimana 02 <sub>2021</sub>	di cui settimana 03 <sub>2021</sub>
Casi positivi	49.3	55.8	48.2	48.5	44.2

### Età media

Casi positivi	49.3	55.8	48.2	48.5	44.2
---------------	------	------	------	------	------

### Ripartizione percentuale per sesso

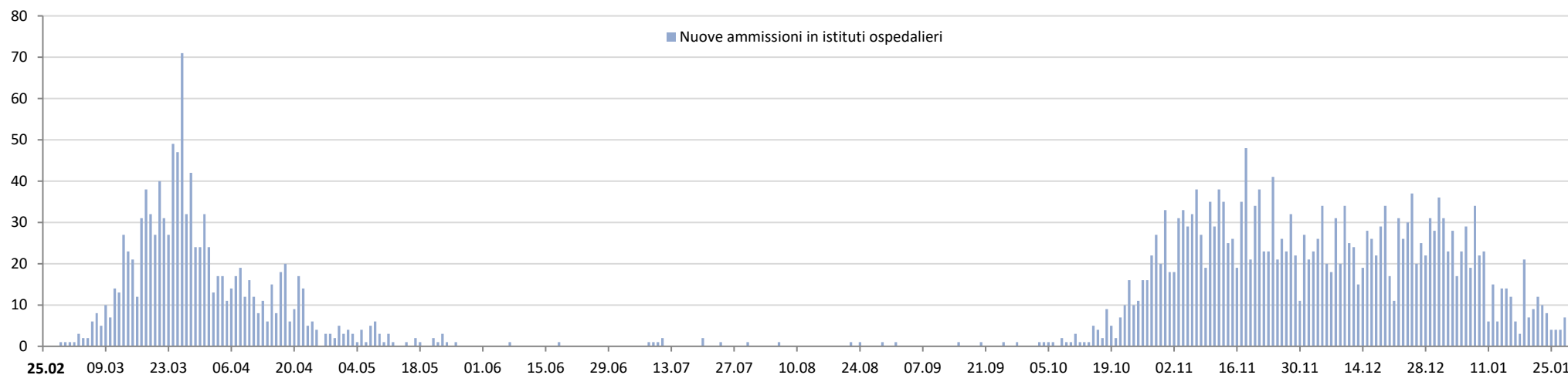
Donne	53%	52%	53%
Uomini	47%	48%	47%

### Incidenza per 100'000 abitanti, per classi di età

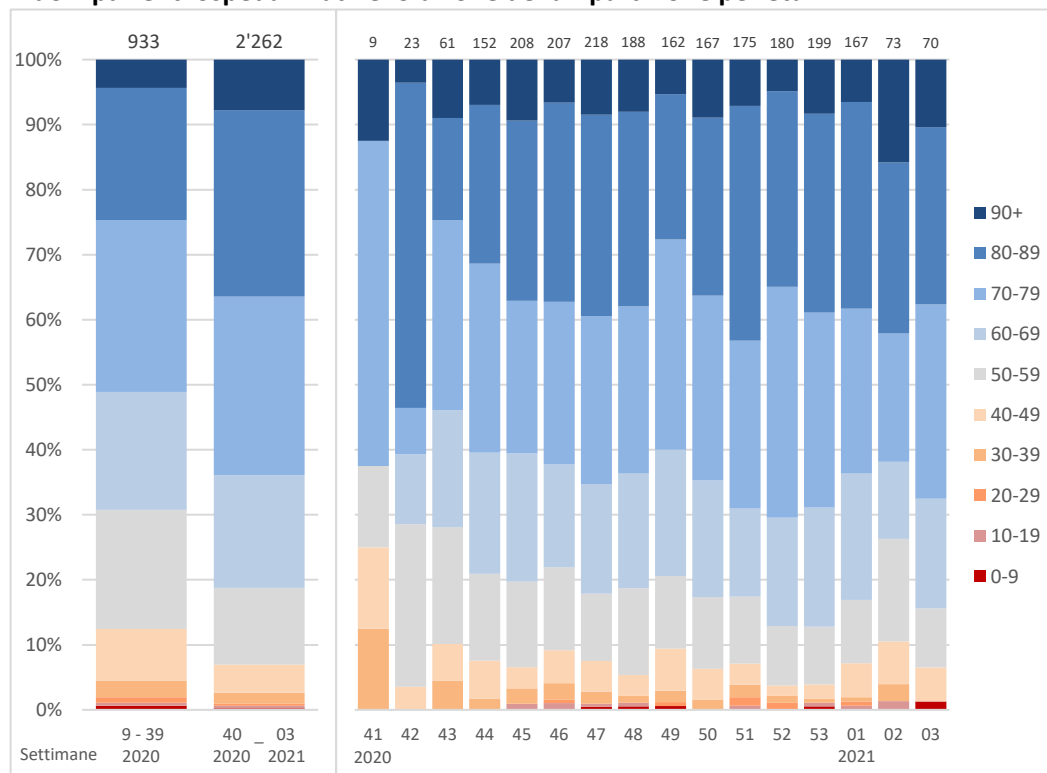
0-19 anni	3'206	206	3'000	128	130
20-39	9'408	1'022	8'386	215	132
40-59	8'639	1'123	7'516	215	139
60-79	6'382	1'092	5'291	160	95
80+	11'707	2'622	9'085	305	128
<b>Totale Ticino</b>	<b>7'549</b>	<b>1'036</b>	<b>6'513</b>	<b>194</b>	<b>125</b>

<b>Svizzera</b>	<b>5'941</b>	<b>618</b>	<b>5'324</b>	<b>176</b>	<b>156</b>
-----------------	--------------	------------	--------------	------------	------------

## NUOVI PAZIENTI OSPEDALIZZATI



### Nuovi pazienti ospedalizzati: evoluzione della ripartizione per età



### Nuovi pazienti ospedalizzati

	Totale dal 25.2.20	Totale settimane 9-39 <sub>2020</sub>	Totale settimane 40 <sub>2020</sub> -03 <sub>2021</sub>	di cui settimana 02 <sub>2021</sub>	di cui settimana 03 <sub>2021</sub>
--	-----------------------	--	--	--	--

#### Età media

Nuove ammissioni	70.8	67.5	72.2	71.9	72.9
------------------	------	------	------	------	------

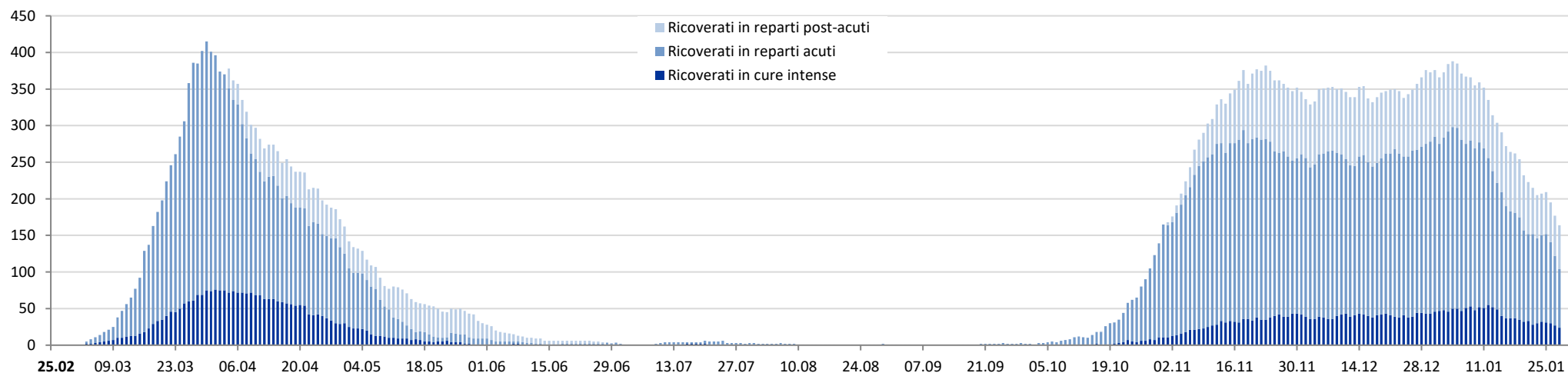
#### Ripartizione percentuale per sesso

Donne	42%	40%	43%
Uomini	58%	60%	57%

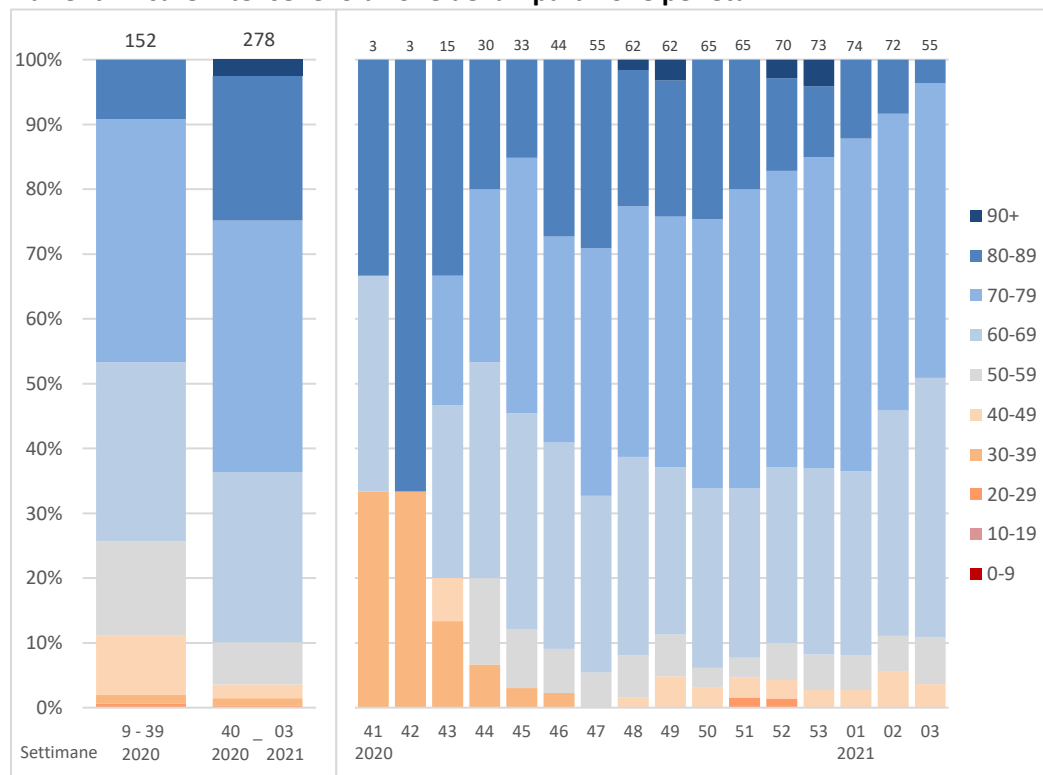
#### Tasso di ospedalizzazione dei pazienti positivi (settimana 02<sub>2021</sub> → 03<sub>2021</sub>)

0-19 anni	1%
20-39	0%
40-59	5%
60-79	29%
80+	38%
<b>Totale</b>	<b>10%</b>

## PAZIENTI OSPEDALIZZATI



## Pazienti in cure intense: evoluzione della ripartizione per età



## Degenze concluse nel settore acuto

	Totale dal 25.2.20	Totale settimane 9-39 2020	40 2020-03 2021	di cui settimana 02 2021	03 2021
--	-----------------------	-------------------------------	-----------------	-----------------------------	---------

### Età media

Degenze concluse	70.6	67.5	72.0	73.1	75.1
Di cui con passaggio in CI	70.4	66.6	72.9	75.3	72.4

### Ripartizione percentuale per sesso

Donne	42%	40%	43%
Uomini	58%	60%	57%

### Durata media di degenza nel settore acuto

Totale degenze	...	11.5	11.0
Solo passaggi in CI	...	16.0	10.9

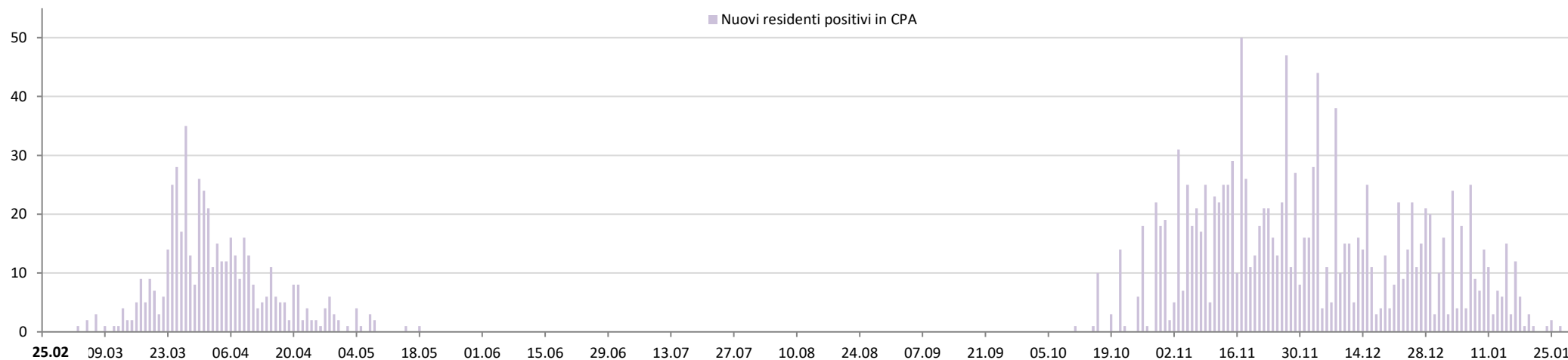
### Pazienti passati dalle cure intense rispetto al totale dei pazienti ospedalizzati, in %

0-19 anni	0%	0%	0%
20-39	9%	9%	9%
40-59	10%	15%	6%
60-79	19%	24%	18%
80+	8%	6%	8%
<b>Totale</b>	<b>13%</b>	<b>16%</b>	<b>12%</b>

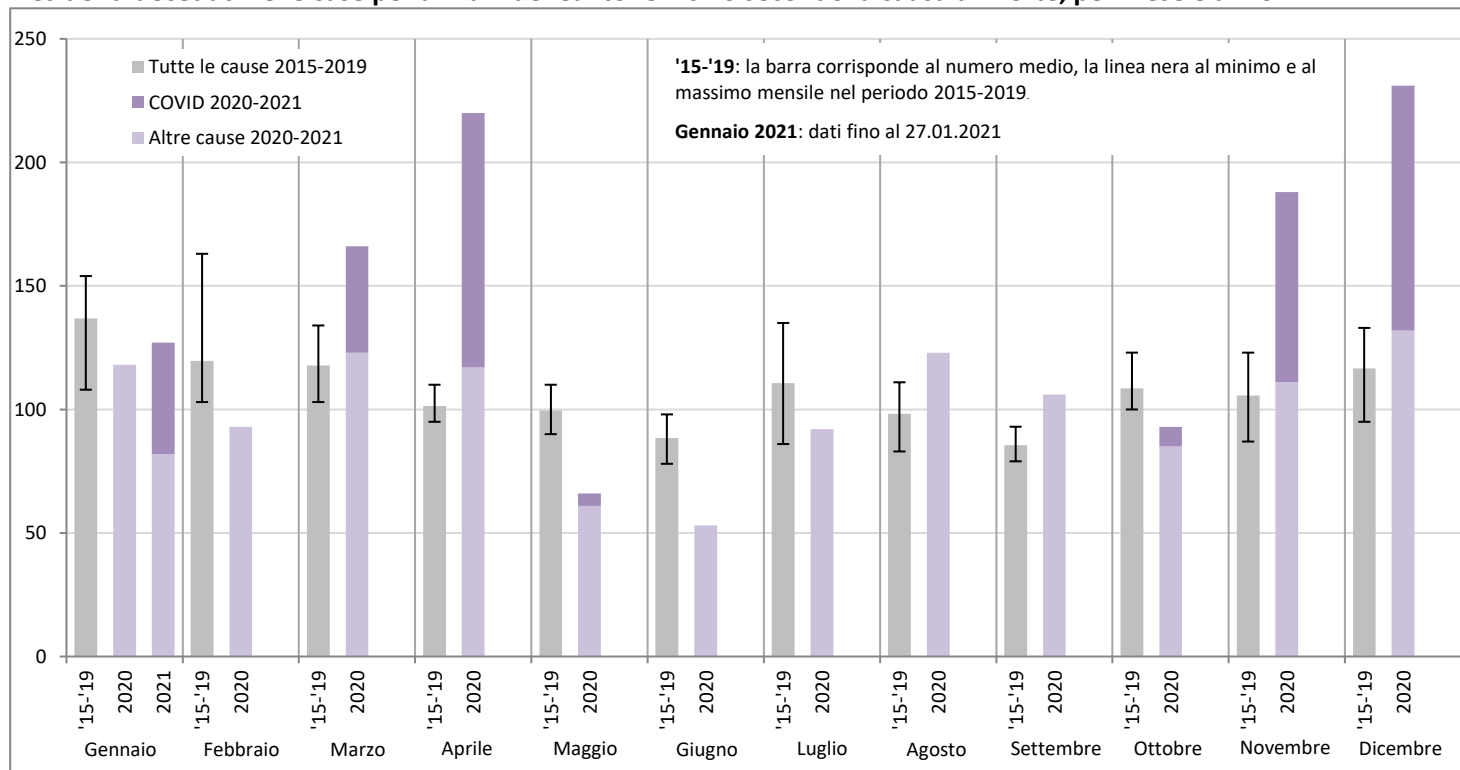
### Pazienti deceduti rispetto ai pazienti dimessi, in %

% pazienti deceduti	17%	20%	17%
---------------------	-----	-----	-----

## NUOVI RESIDENTI POSITIVI IN CASE PER ANZIANI



## Residenti deceduti nelle case per anziani del Cantone Ticino secondo la causa di morte, per mese e anno



## Residenti in case per anziani

	Totale dal 25.2.20	Totale settimane 9-39 <sub>2020</sub>	40 <sub>2020</sub> -03 <sub>2021</sub>

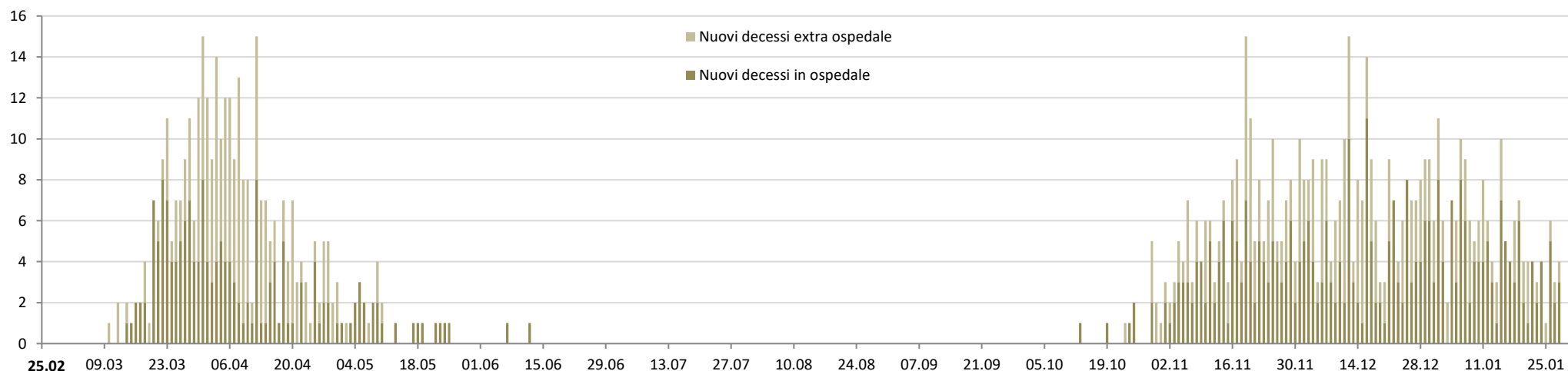
### Test effettuati

Test effettuati	7'841	1'736	6'105
% positivi	24%	29%	22%
% negativi	76%	71%	78%

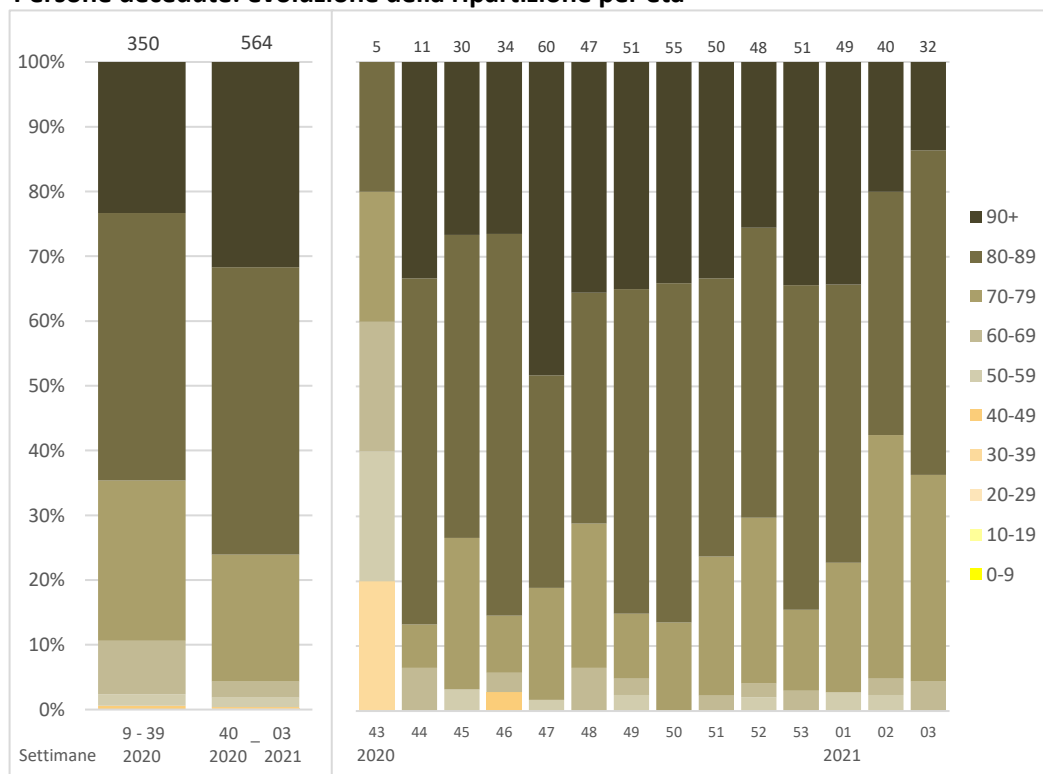
### Tassi di guarigione e di letalità in CPA

% residenti guariti	72%	70%	73%
% deceduti	20%	30%	17%
% ancora attivi	7%	-	10%

## PERSONE DECEDUTE



### Persone decedute: evoluzione della ripartizione per età



### Persone decedute

	Totale dal 25.2.20	Totale settimane 9-39 <sub>2020</sub>	Totale settimane 40 <sub>2020</sub> -03 <sub>2021</sub>	di cui settimana 02 <sub>2021</sub>	di cui settimana 03 <sub>2021</sub>

#### Età media, minima e massima

media	83.5	82.0	84.5	81.0	83.0
min. - max.	37 - 102	48 - 101	37 - 102	55 - 95	65 - 93

#### Ripartizione percentuale per sesso

Donne	44%	43%	45%
Uomini	56%	57%	55%

#### Tasso di letalità (persone decedute rispetto ai casi positivi, in %)

0-19 anni	0%	0%	0%
20-39	0%	0%	0%
40-59	0%	1%	0%
60-79	4%	13%	3%
80+	20%	33%	16%
<b>Totale</b>	<b>3.4%</b>	<b>9.6%</b>	<b>2.5%</b>

#### Ripartizione secondo il luogo di decesso, in %

Deceduti in ospedale	57%	52%	60%
Deceduti in altri luoghi	43%	48%	40%