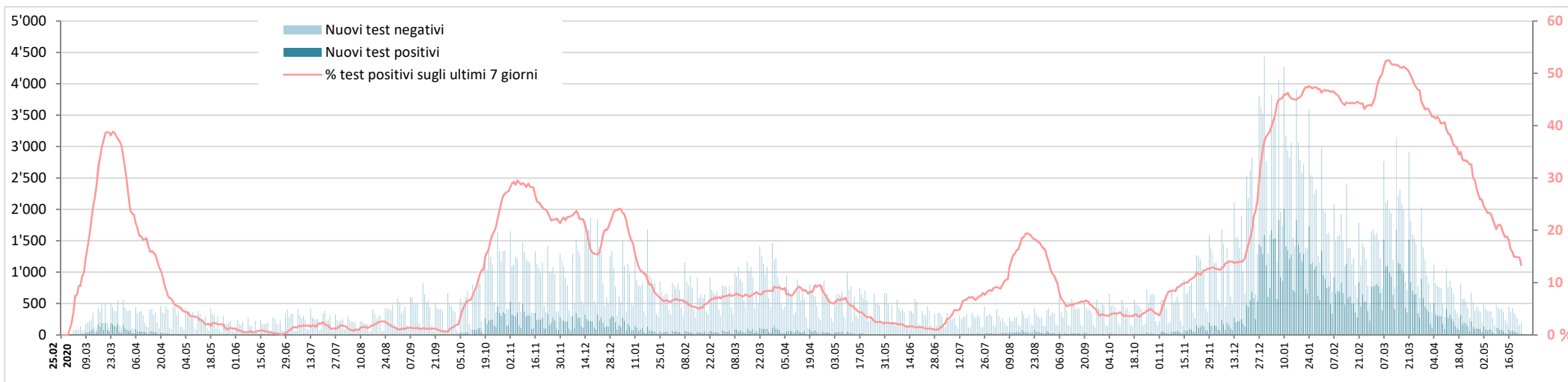
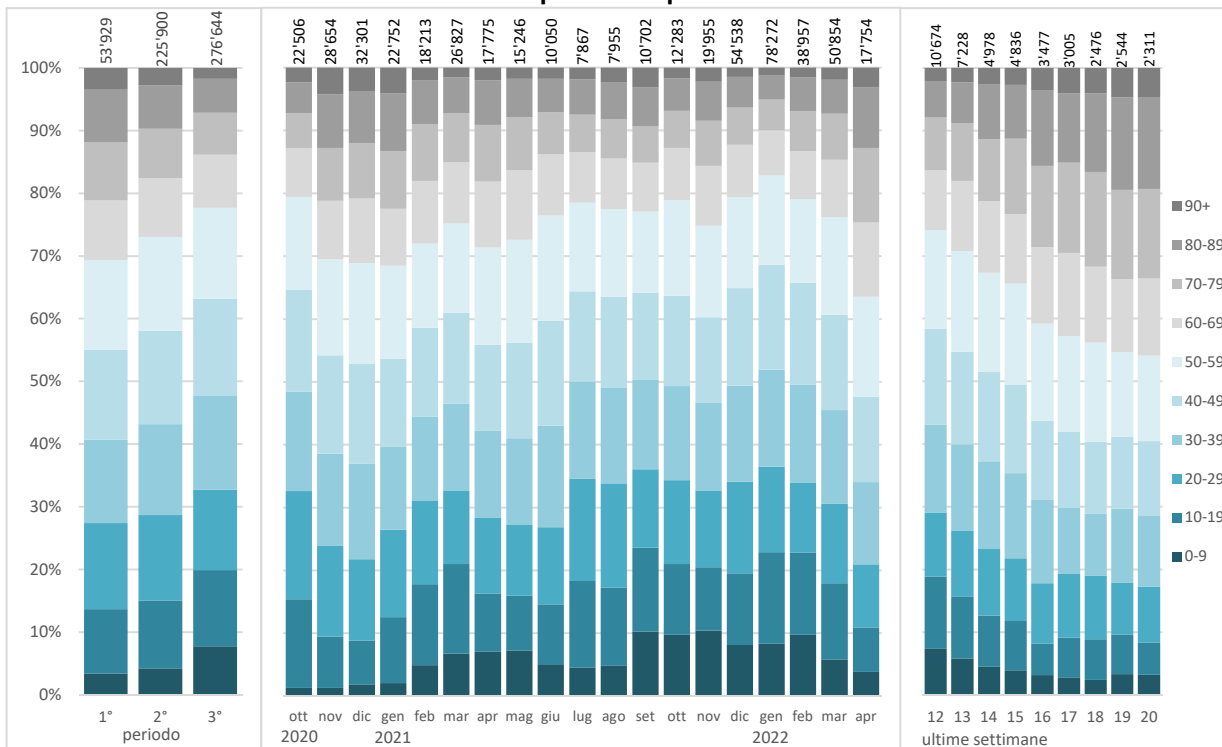


## TEST PCR POSITIVI E NEGATIVI EFFETTUATI E PERCENTUALE DI TEST POSITIVI NEGLI ULTIMI 7 GIORNI



### Nuovi test PCR effettuati: evoluzione della ripartizione per età



### Test PCR effettuati

	Totale	di cui			di cui settimana	
		1° periodo	2° periodo	3° periodo	19/2022	20/2022

#### Età media

Persone testate	45.6	47.1	45.2	41.9	54.6	55.0
-----------------	------	------	------	------	------	------

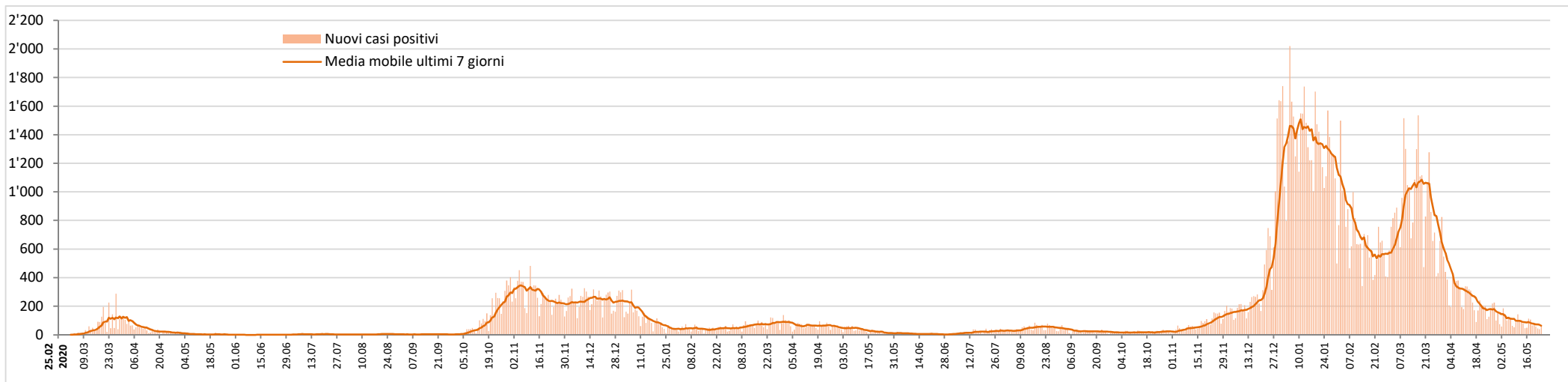
#### Ripartizione percentuale per sesso

Donne	54%	52%	54%	55%
Uomini	46%	48%	46%	45%

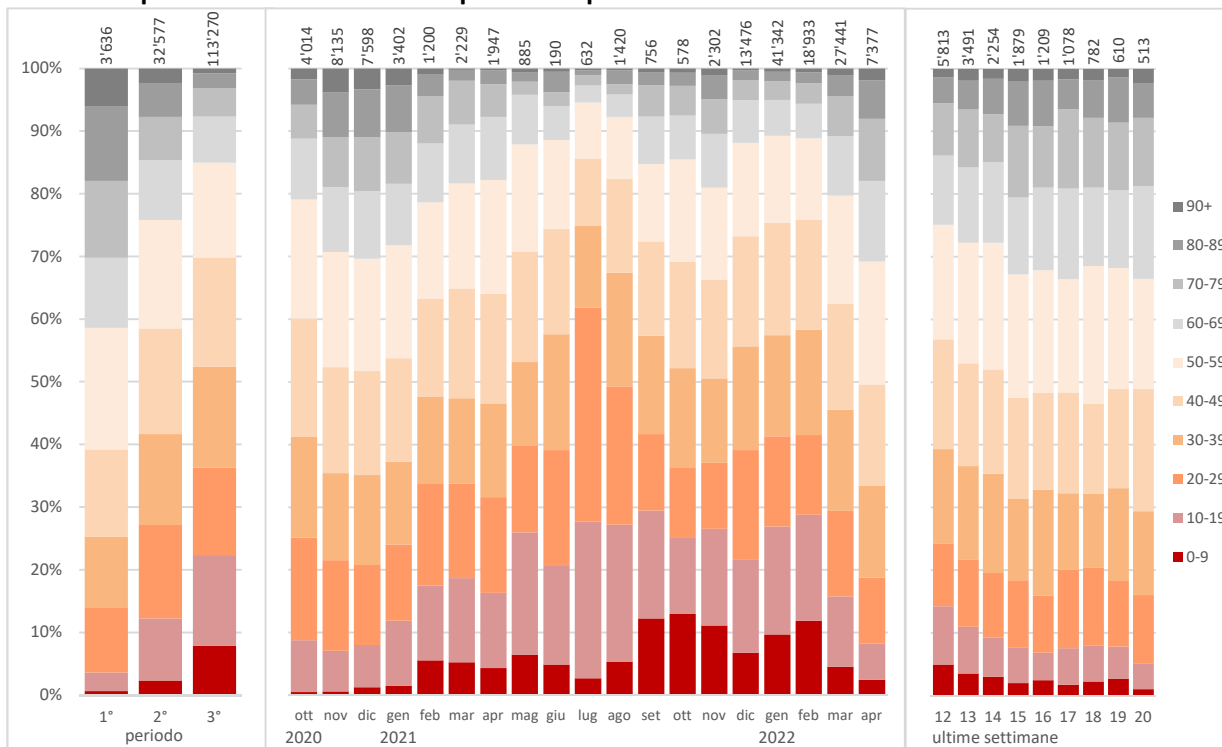
#### Percentuale di test positivi

% test positivi	24%	8%	13%	37%	19%	15%
-----------------	-----	----	-----	-----	-----	-----

## CASI POSITIVI E MEDIA SUGLI ULTIMI 7 GIORNI



### Nuovi casi positivi: evoluzione della ripartizione per età



### Casi positivi

	Totale	di cui			di cui settimana	
		1° periodo	2° periodo	3° periodo	19/2022	20/2022

#### Età media

Casi positivi	40.2	55.8	45.4	38.3	49.5	50.6
---------------	------	------	------	------	------	------

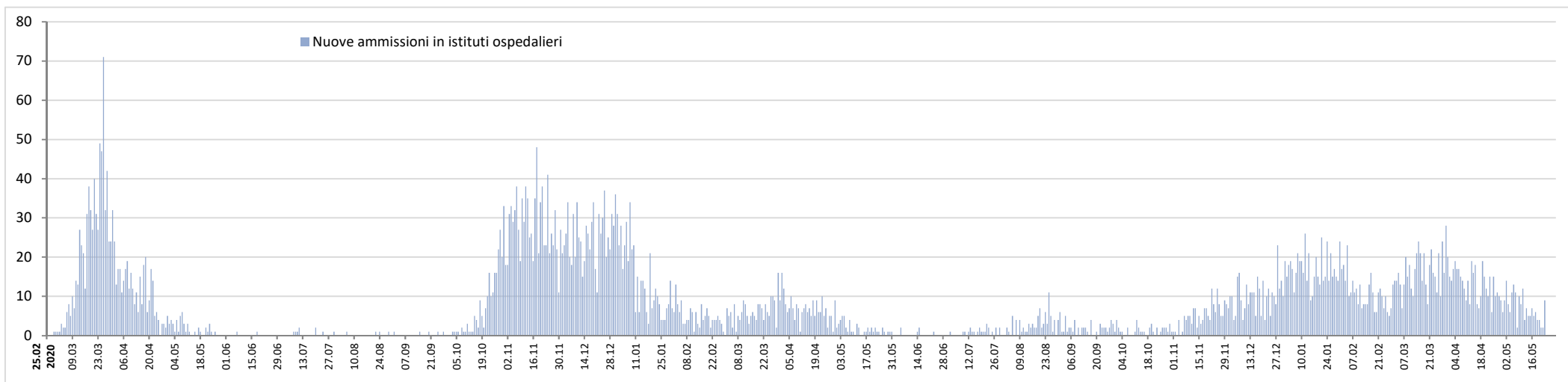
#### Ripartizione percentuale per sesso

Donne	53%	52%	52%	53%
Uomini	47%	48%	48%	47%

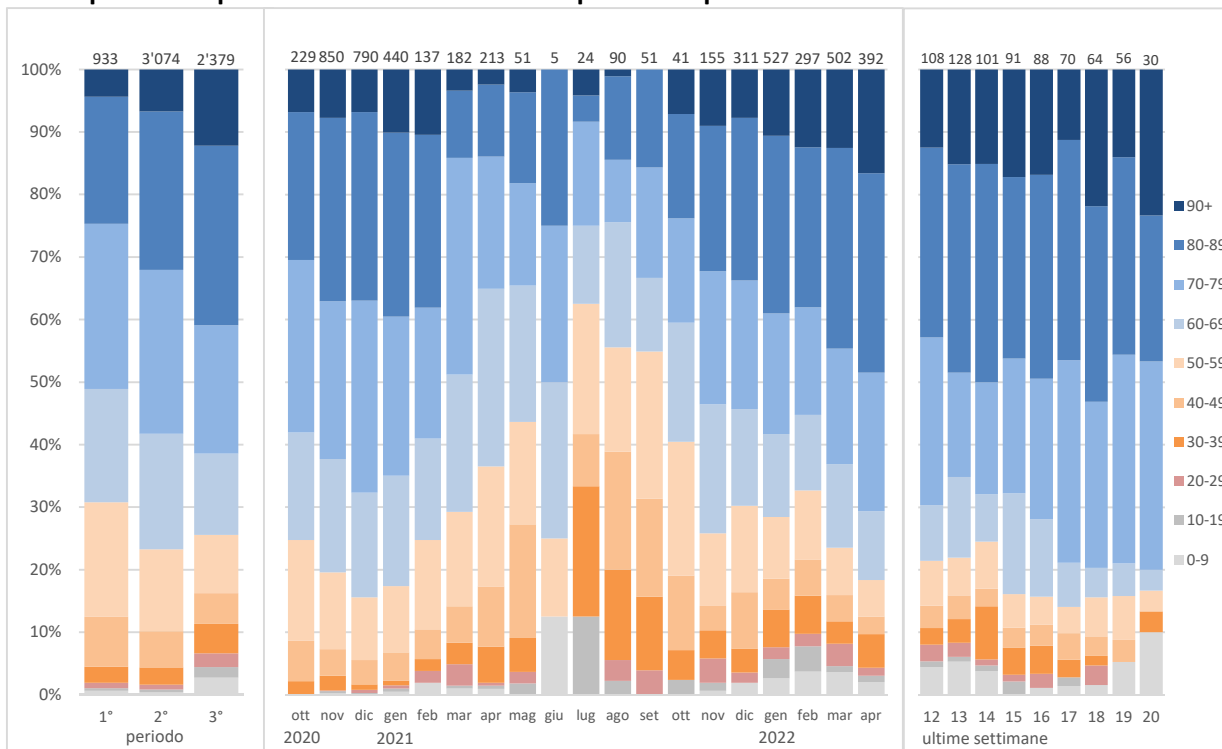
#### Incidenza per 100'000 abitanti, per classi di età

0-19 anni	46'995	208	6'377	40'410	78	40
20-39	57'538	1'021	12'425	44'092	206	153
40-59	45'780	1'131	10'382	34'267	206	168
60-79	24'990	1'085	6'820	17'085	186	159
80+	26'916	2'586	10'002	14'329	214	150
<b>Totale Ticino</b>	<b>42'590</b>	<b>1'038</b>	<b>9'294</b>	<b>32'258</b>	<b>174</b>	<b>146</b>
<b>Svizzera</b>	<b>42'095</b>	<b>613</b>	<b>9'233</b>	<b>32'248</b>	<b>128</b>	<b>97</b>

## NUOVI PAZIENTI OSPEDALIZZATI



### Nuovi pazienti ospedalizzati: evoluzione della ripartizione per età



1° periodo: 25.02.2020 - 27.09.2020 (settimane 9-39/2020), 2° periodo: 28.09.2020 - 10.10.2021 (settimane 40/2020 - 40/2021), 3° periodo: 11.10.2021 - 22.05.2022 (settimane 41/2021 - 20/2022)

### Nuovi pazienti ospedalizzati

	Totale	di cui			di cui settimana	
		1° periodo	2° periodo	3° periodo	19 <sub>2022</sub>	20 <sub>2022</sub>

#### Età media

Nuove ammissioni	69.3	67.5	70.0	69.0	74.0	58.0
------------------	------	------	------	------	------	------

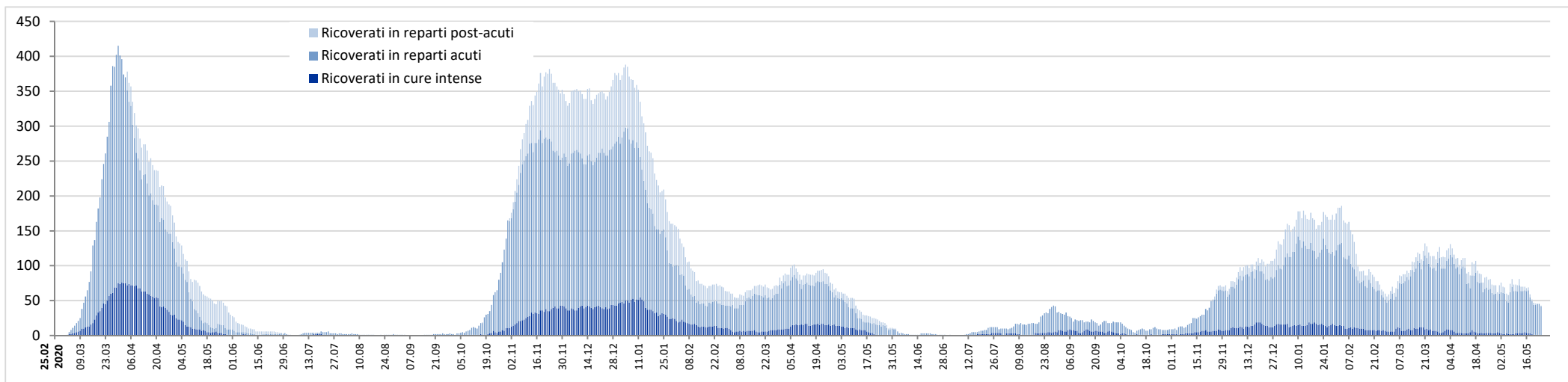
#### Ripartizione percentuale per sesso

Donne	45%	40%	42%	50%
Uomini	55%	60%	58%	50%

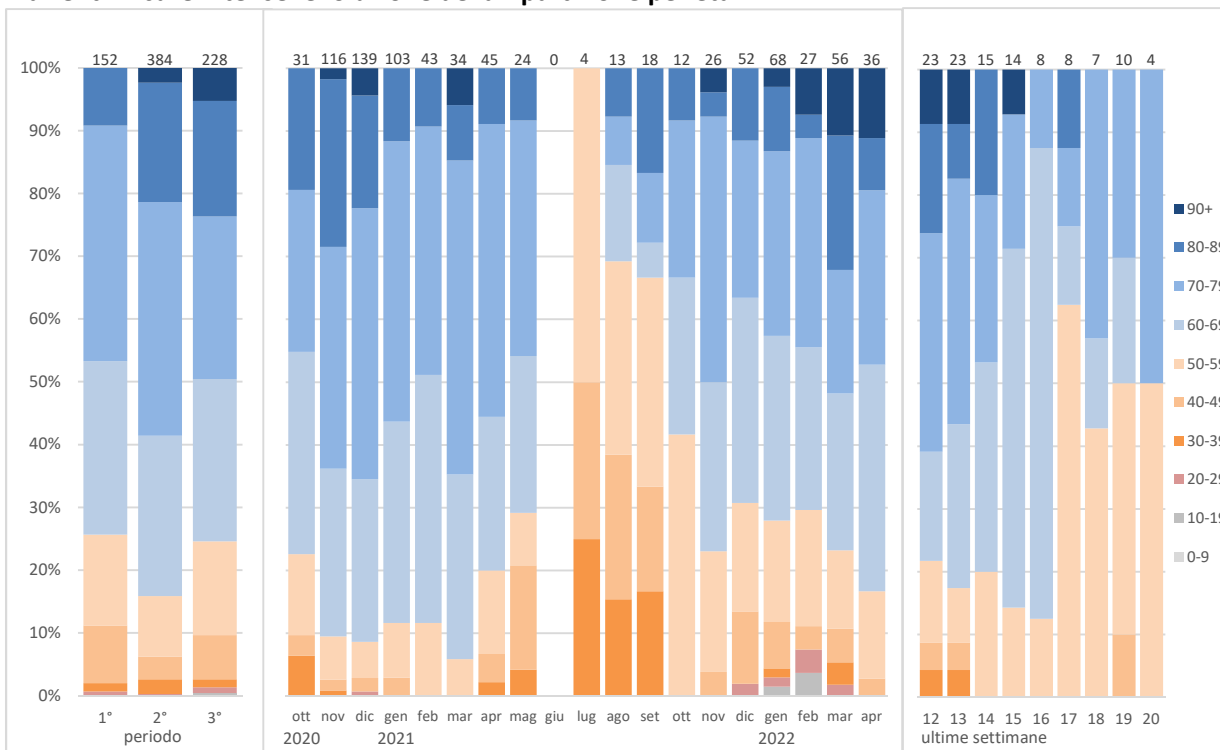
#### Tasso di ospedalizzazione dei pazienti positivi (settimana 19<sub>2022</sub> → 20<sub>2022</sub>)

0-19 anni	6%
20-39	1%
40-59	0%
60-79	8%
80+	26%
<b>Totale</b>	<b>5%</b>

## PAZIENTI OSPEDALIZZATI



## Pazienti in cure intense: evoluzione della ripartizione per età



## Degenze concluse nel settore acuto

	Totale	di cui			di cui settimana	
		1° periodo	2° periodo	3° periodo	19/2022	20/2022

### Età media

Degenze concluse	69.3	67.5	70.1	68.9	74.7	75.0
Di cui con passaggio in CI	69.1	66.6	70.5	68.3	74.6	71.0

### Ripartizione percentuale per sesso

Donne	45%	40%	42%	50%
Uomini	55%	60%	58%	50%

### Durata media di degenza nel settore acuto

Totale degenze	11.0	11.5	11.8	9.7
Solo passaggi in CI	13.1	16.0	14.4	9.2

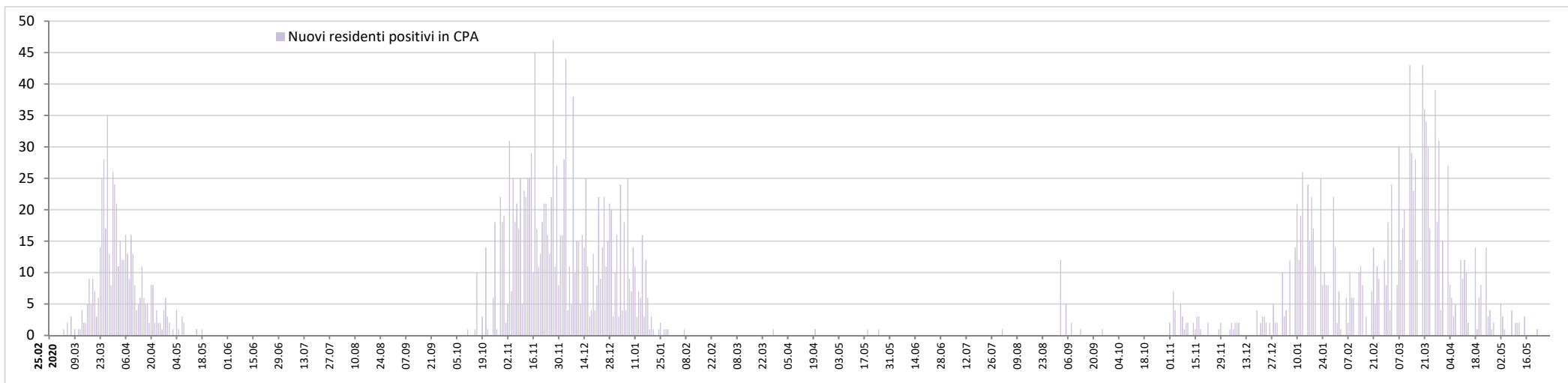
### Pazienti passati dalle cure intense rispetto al totale dei pazienti ospedalizzati, in %

0-19 anni	1%	0%	0%	1%
20-39	6%	9%	9%	3%
40-59	12%	15%	9%	15%
60-79	18%	24%	18%	15%
80+	7%	6%	8%	6%
<b>Totale</b>	<b>12%</b>	<b>16%</b>	<b>13%</b>	<b>10%</b>

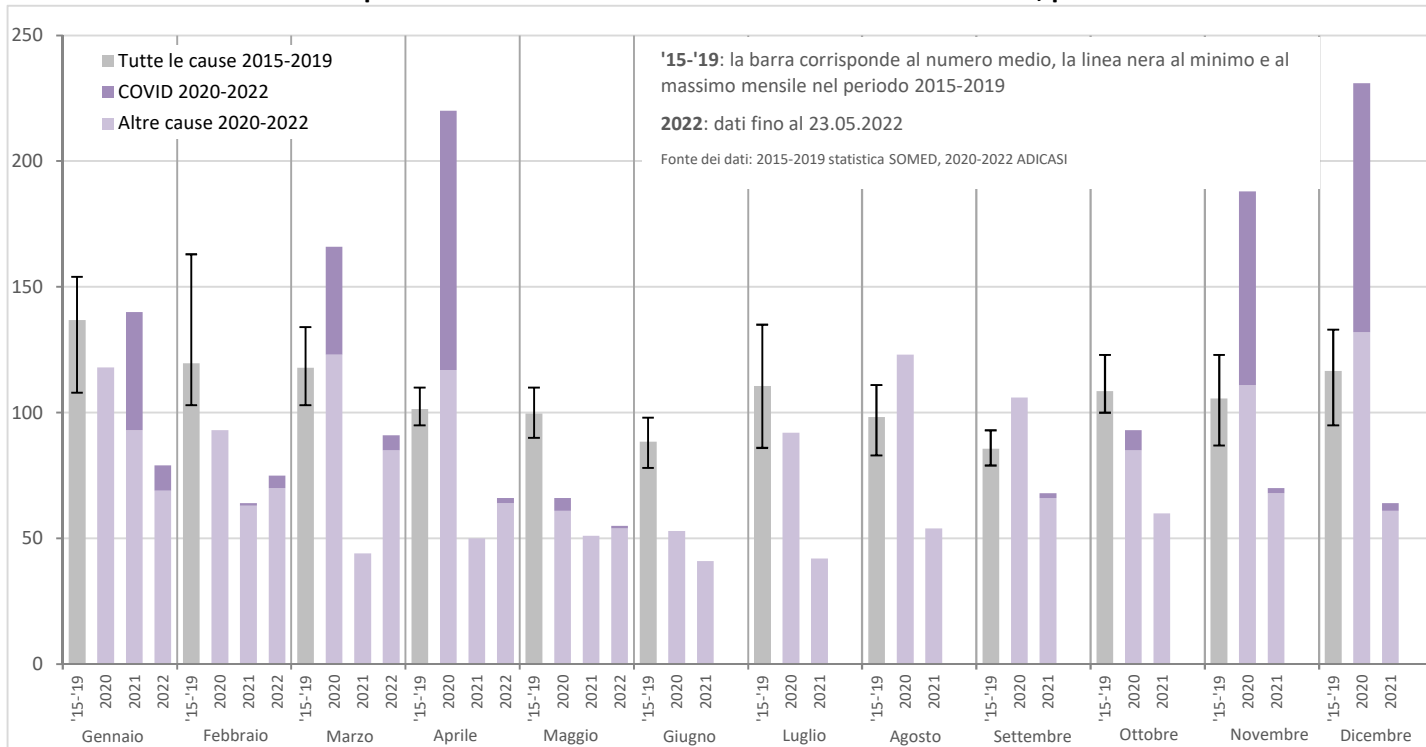
### Pazienti deceduti rispetto ai pazienti dimessi, in %

% pazienti deceduti	12%	20%	14%	7%
---------------------	-----	-----	-----	----

## NUOVI RESIDENTI POSITIVI IN CASE PER ANZIANI



## Residenti deceduti nelle case per anziani del Cantone Ticino secondo la causa di morte, per mese e anno



## Residenti in case per anziani

Totale	di cui		
	1° periodo	2° periodo	3° periodo

### Test effettuati

Test effettuati	19'002	1'736	10'075	7'191
% positivi	16%	29%	14%	17%
% negativi	84%	71%	86%	83%

### Tassi di guarigione e di letalità in CPA

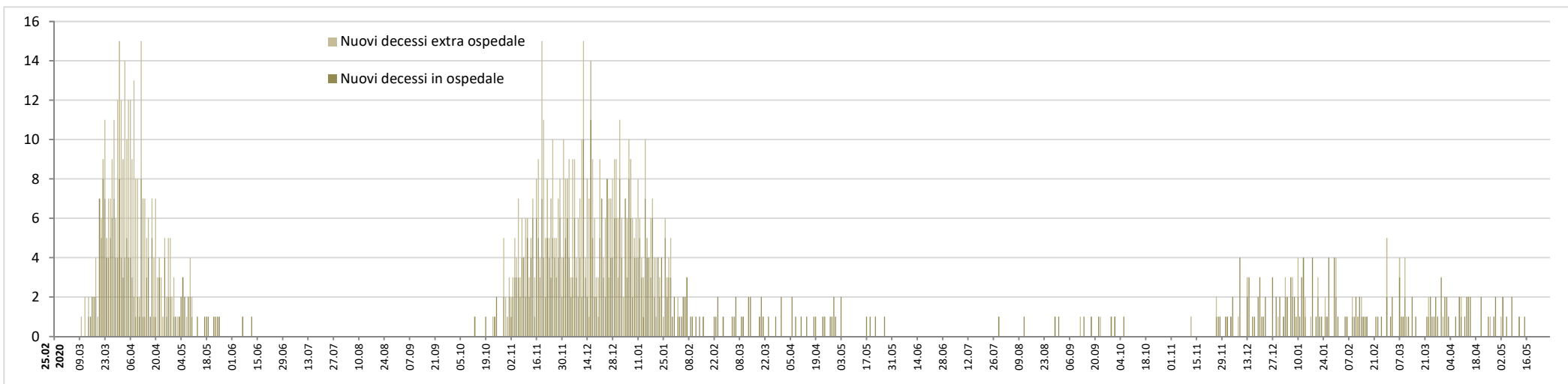
% residenti guariti	87%	70%	83%	97%
% deceduti	13%	30%	17%	2%
% ancora attivi	0%	-	-	0%

1° periodo: 25.02.2020 - 27.09.2020 (settimane 9-39/2020)

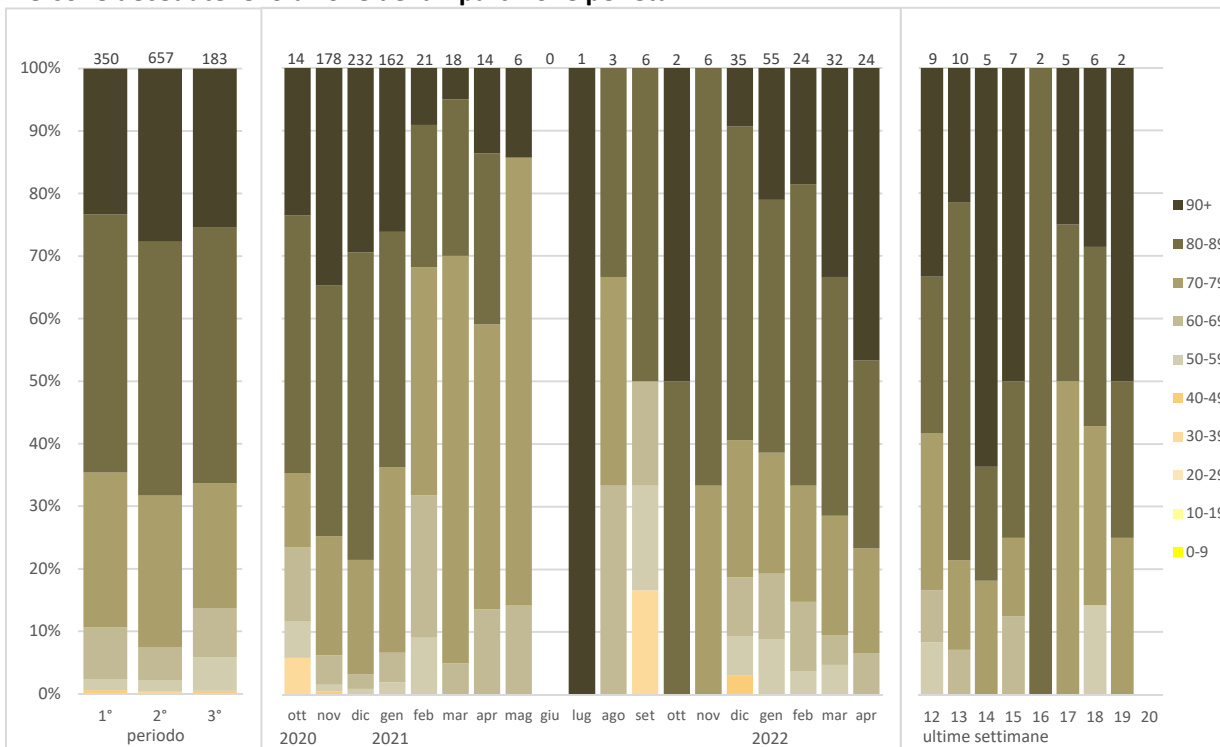
2° periodo: 28.09.2020 - 10.10.2021 (settimane 40/2020 - 40/2021)

3° periodo: 11.10.2021 - 22.05.2022 (settimane 41/2021 - 20/2022)

## PERSONE DECEDUTE



### Persone decedute: evoluzione della ripartizione per età



### Persone decedute

	Totale	di cui			di cui settimana	
		1° periodo	2° periodo	3° periodo	19/2022	20/2022

#### Età media, minima e massima

media	82.5	82.0	83.1	81.2	83.0	-
min. - max.	36 - 102	48 - 101	36 - 102	44 - 99	...	-

#### Ripartizione percentuale per sesso

Donne	43%	43%	42%	46%
Uomini	57%	57%	58%	54%

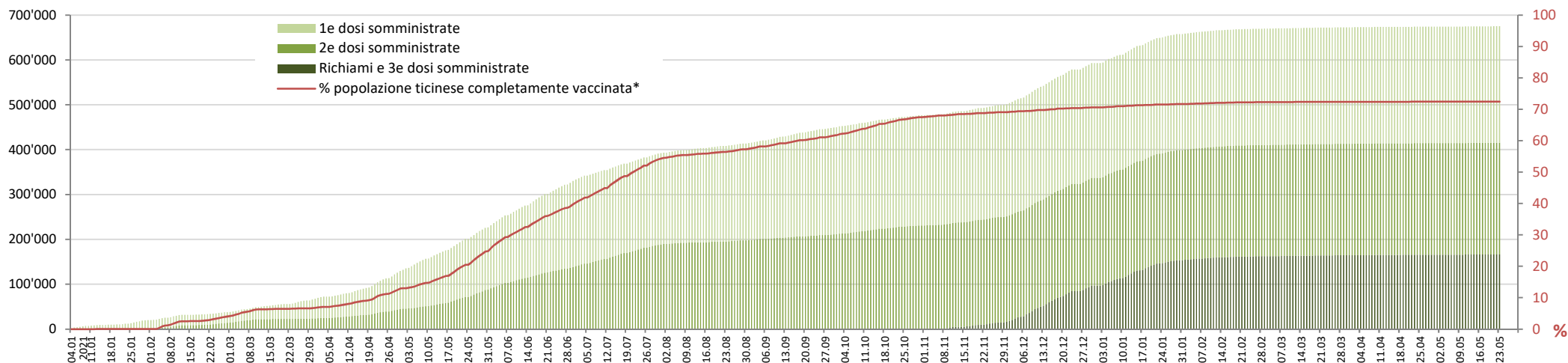
#### Tasso di letalità (persone decedute rispetto ai casi positivi, in %)

0-19 anni	0%	0%	0%	0%
20-39	0%	0%	0%	0%
40-59	0%	1%	0%	0%
60-79	2%	13%	4%	0%
80+	12%	33%	18%	4%
<b>Totale</b>	<b>0.8%</b>	<b>9.6%</b>	<b>2.0%</b>	<b>0.2%</b>

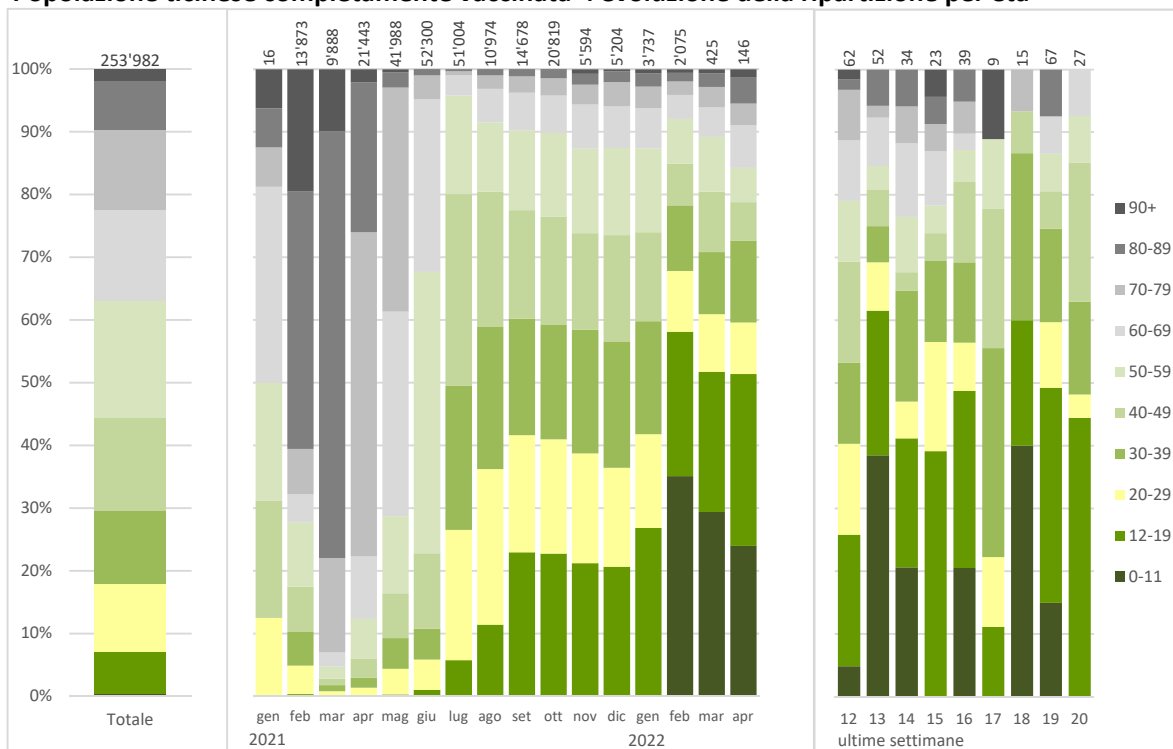
#### Ripartizione secondo il luogo di decesso, in %

Deceduti in ospedale	64%	52%	64%	84%
Deceduti in altri luoghi	36%	48%	36%	16%

## VACCINAZIONI: DOSI SOMMINISTRATE NEL CANTONE E PERCENTUALE DI POPOLAZIONE TICINESE COMPLETAMENTE VACCINATA



### Popolazione ticinese completamente vaccinata\*: evoluzione della ripartizione per età



### Dosi di vaccino somministrate e persone vaccinate

	Personne vaccinate con 2 dosi*	1 dose	totale	di cui settimana 19 <sub>2022</sub>	20 <sub>2022</sub>
--	-----------------------------------	--------	--------	--	--------------------

#### Dosi di vaccino somministrate in Ticino

Dosi somministrate	675'465	447	259
--------------------	---------	-----	-----

#### Personne vaccinate domiciliate in Ticino

Età media	51.7	43.7	51.5
-----------	------	------	------

#### Ripartizione percentuale per sesso (persone domiciliate in Ticino)

Donne	52%	56%	52%
Uomini	48%	44%	48%

#### Copertura vaccinale, in % (persone vaccinate ogni 100 abitanti)

0-11 anni	2.6	0.7	3.3
12-19	62.9	2.1	65.0
20-29	74.3	1.1	75.4
30-39	74.3	1.2	75.5
40-49	76.2	1.1	77.2
50-59	82.1	0.9	83.0
60-69	85.9	0.6	86.5
70-79	90.5	0.7	91.2
80+	97.5	1.1	98.6
<b>Totale</b>	<b>72.4</b>	<b>1.1</b>	<b>73.5</b>

\* comprese persone guarite da COVID19 e vaccinate con una dose di vaccino mRNA, comprese persone vaccinate con vaccino Janssen

# PANDEMIA DA NUOVO CORONAVIRUS - SITUAZIONE EPIDEMIOLOGICA DEL CANTONE TICINO

Stato al 24.05.2022



## PERCENTUALE TEST PCR POSITIVI, NUOVI CASI POSITIVI, NUOVE AMMISSIONI IN OSPEDALE, DECESSI, OSPEDALIZZAZIONI

