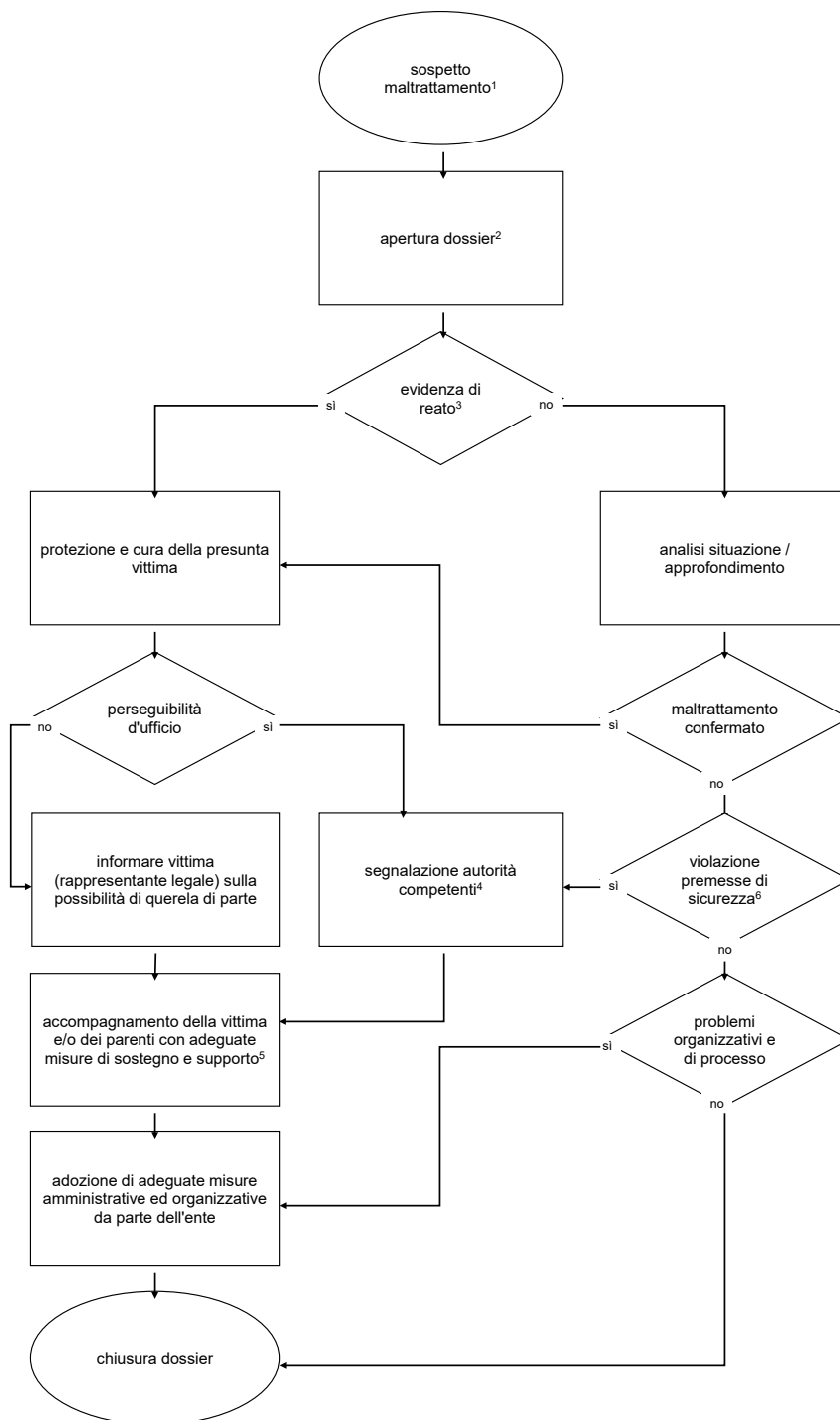


Flusso per la procedura di gestione sospetto maltrattamento



1. La segnalazione può essere fatta da qualsiasi persona, in forma orale oppure scritta all'indirizzo della direzione (DA/DS/Capo cure)

2. Apertura dossier da parte della direzione come previsto al capitolo 6 del documento "Sospetto maltrattamento: linee guida e protocollo di gestione"

3. Obbligo di segnalazione entro 30 giorni alle autorità MP e/o UMC (artt. 68 cpv.2 e 1)

4. La segnalazione/denuncia va fatta in forma strutturata (chi, cosa, come, dove, quando) previo svincolo dal segreto professionale del paziente/rappresentante o del Medico Cantonale. Una consulenza in merito può essere chiesta al Servizio Vigilanza e qualità dell'UMC

5. Informazione, accompagnamento e sostegno può essere chiesta al Servizio prevenzione e promozione qualità di Pro Senectute.

6. Violazione diritti sanitari del paziente, errore clinico, problema organizzativo, errore individuale (cfr. capitolo 6.2)