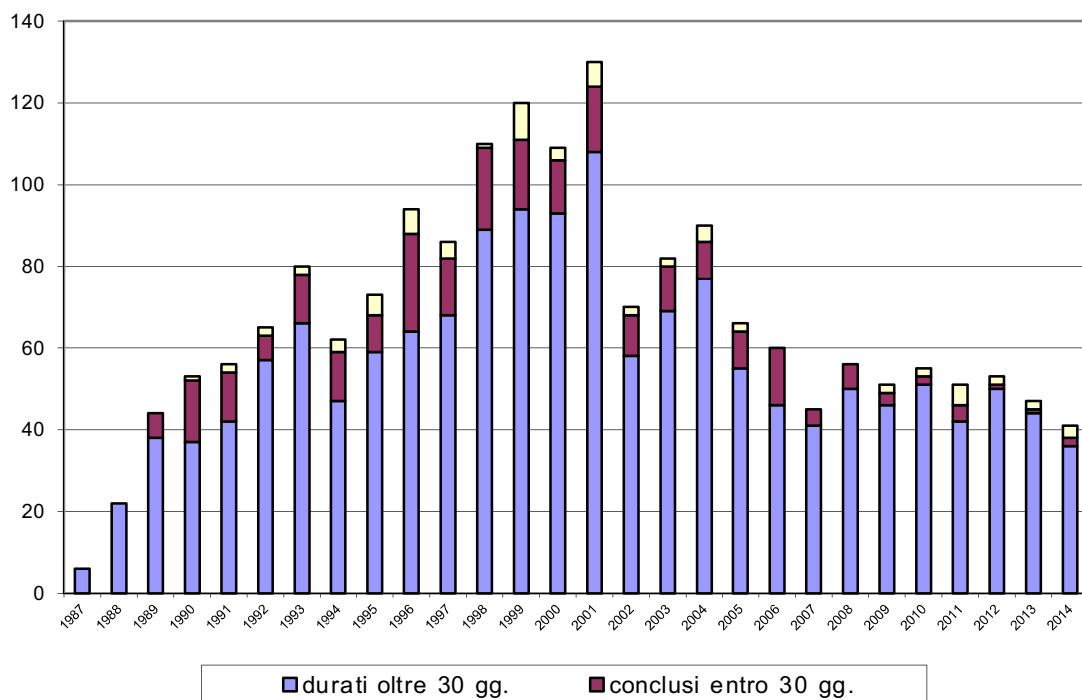

Allegato statistico al PCI 2015 sull'andamento dei collocamenti e dei trattamenti sostitutivi

Il quadriennio 2011-2014 è stato caratterizzato soprattutto dai seguenti fenomeni.

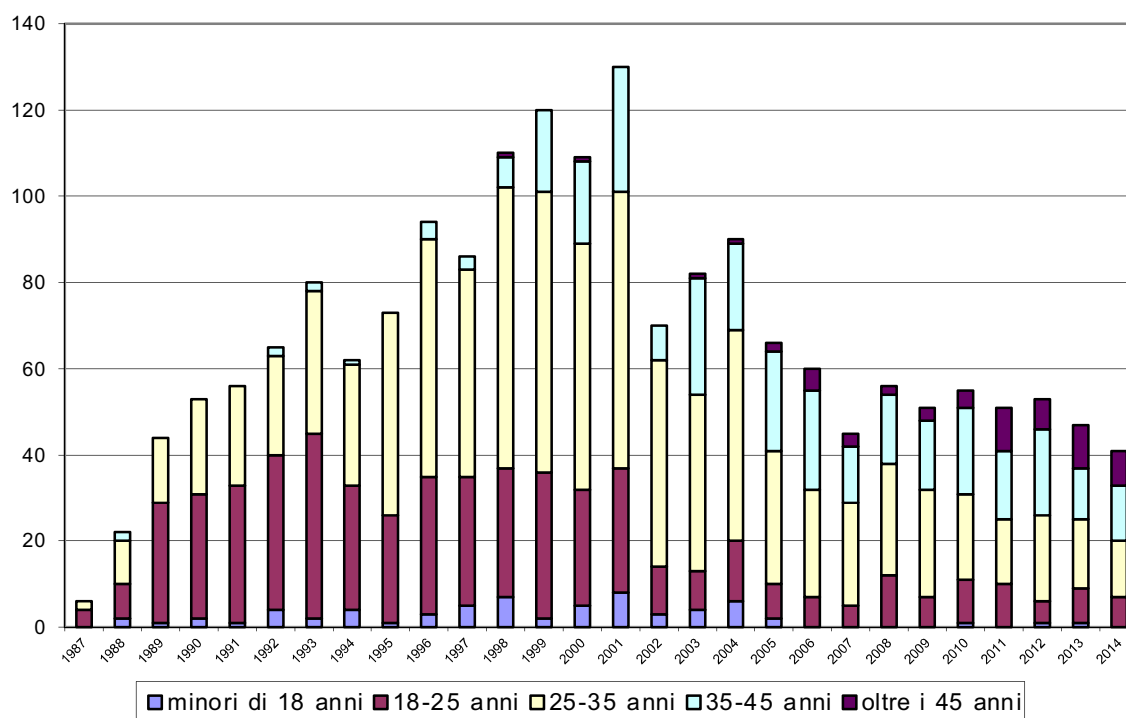
- a) Prosecuzione della tendenza alla diminuzione dei collocamenti residenziali, in corso, da tempo. Oggigiorno sono spiccate poco più di 40 garanzie finanziarie all'anno. È proseguito il ridimensionamento del settore residenziale, in corso da anni; se a inizio 2011 i posti autorizzati in Ticino per collocamenti LCStup erano ancora 57, a fine 2014 erano scesi a 44 e da metà 2015 saranno solo 35.
- b) Ulteriore aumento dell'età media all'inizio del collocamento, salita ormai a 36 anni.
- c) Ulteriore accorciamento della durata effettiva della permanenza nei centri: sempre meno collocamenti superano oggi i 12 mesi di durata.
- d) Sperimentazione da metà 2011 di soggiorni in appartamenti protetti clinico-terapeutici (7 posti) presso Villa Argentina quale soluzione transitoria e provvisoria per verificare i bisogni di un'utenza da ritenere ormai cronicizzata (fenomeno descritto già nel PCI 2010).
- e) Stabilità nell'utenza delle Antenne, che nel 2014 hanno seguito 667 utenti nelle quattro sedi di Bellinzona, Muralto, Viganello e Mendrisio.
- f) Consolidamento dell'operato dei Centri di competenza per i trattamenti sostitutivi presso le Antenne; ai centri di Viganello e Muralto, come auspicato nel PCI 2010, si è aggiunto quello di Bellinzona, aperto nell'autunno 2012. A fine 2014 questi 3 Centri stanno seguendo quasi 300 pazienti in trattamento sostitutivo.
- g) Consolidamento dell'operato del Centro di competenza presso l'OSC (reparto che accoglie in una prima fase i pazienti tossicomani con problemi psichiatrici, in attesa si definisca il loro successivo percorso. Nel corso del 2012 le Antenne hanno inoltre concordato con l'OSC un protocollo (stupefacenti + alcolologia), che sta già dando ottimi frutti, per la collaborazione e, in particolare, la preparazione dei collocamenti.
- h) Sostanziale stabilità nel numero complessivo di trattamenti sostitutivi, che da anni si aggira attorno ai 900. Né l'apertura dei centri di competenza (che hanno ripreso l'utenza troppo difficile da gestire per un singolo studio medico) né la modifica del Regolamento sui trattamenti sostitutivi (entrata in vigore il 5 aprile 2011) hanno quindi modificato la situazione, che riguarda un'utenza che continua anch'essa a invecchiare.

Bellinzona 18.03.2015

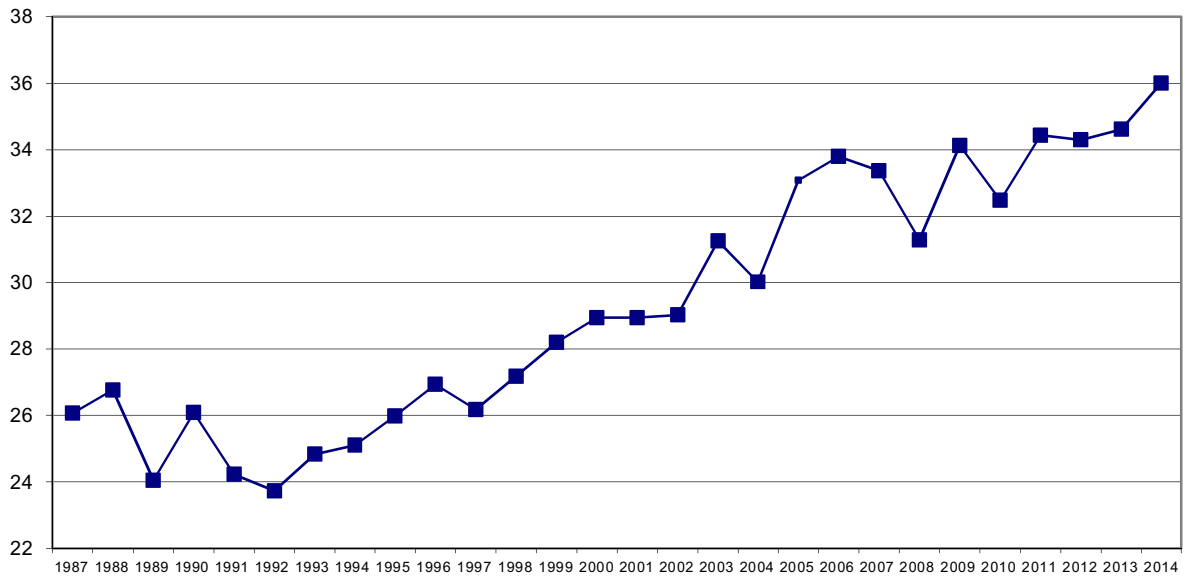
Garanzie al collocamento LCStup



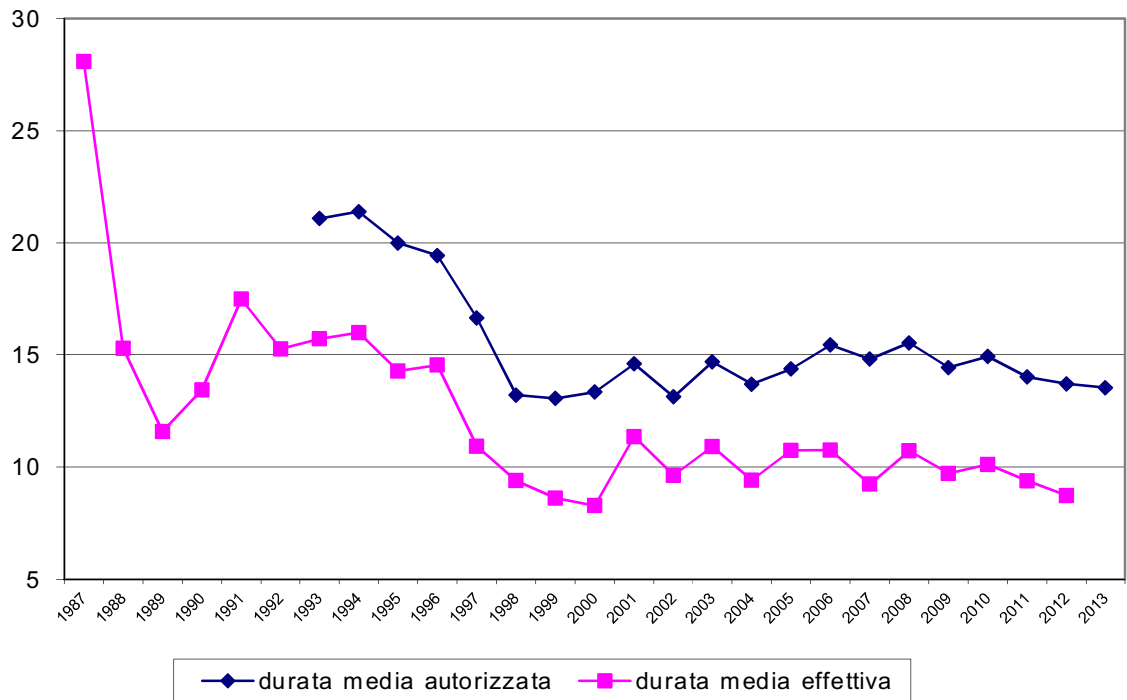
Garanzie al collocamento per fascia di età



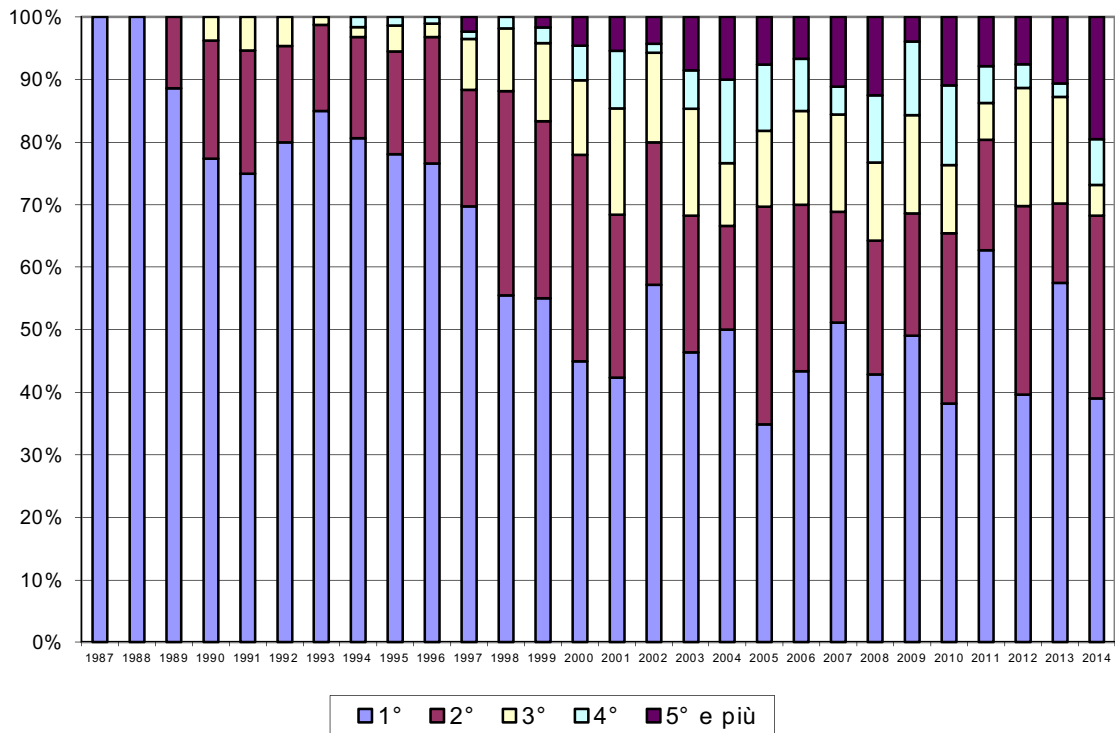
Età media all'inizio del collocamento



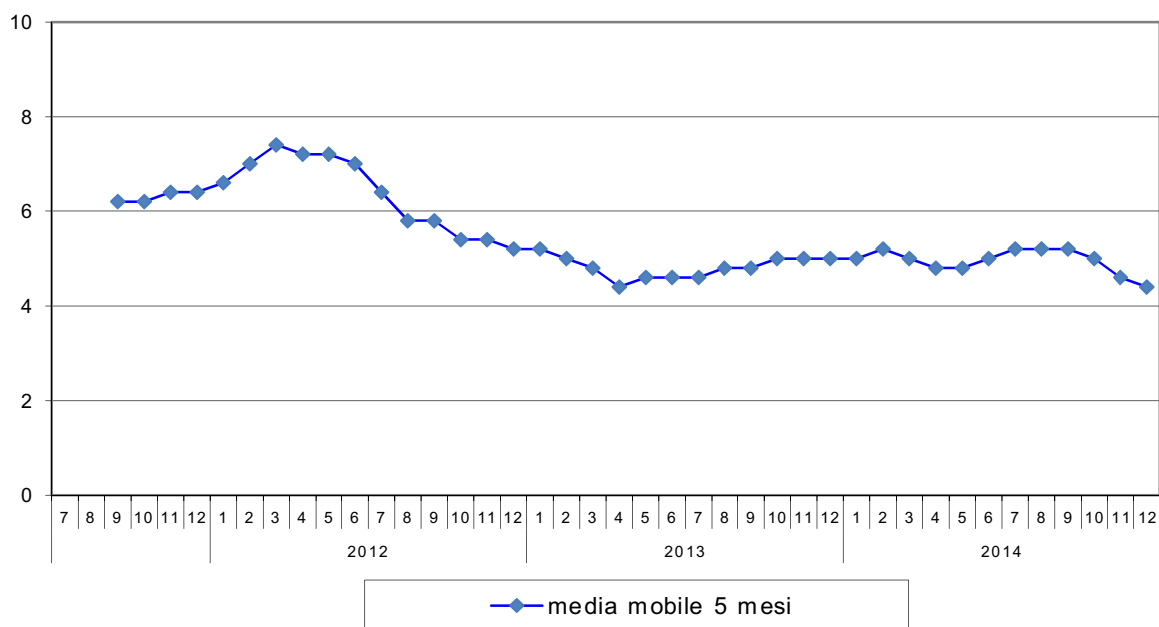
Evoluzione della durata media (in mesi) dei collocamenti durati almeno 30 gg.

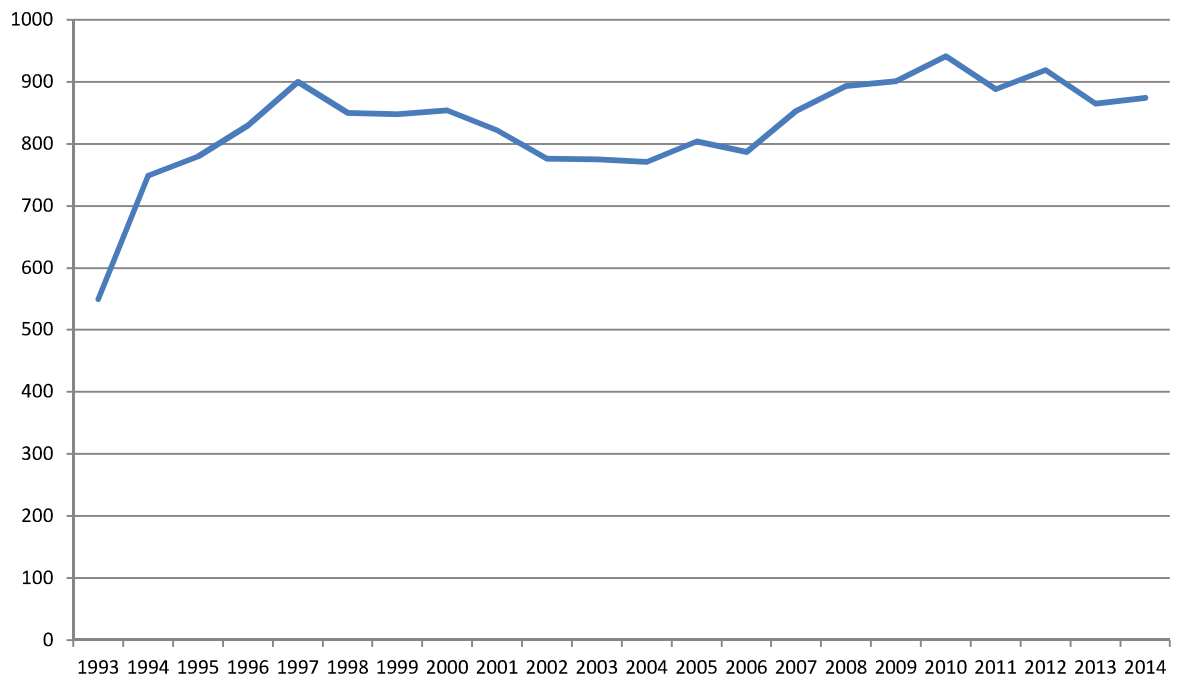


Evoluzione della proporzione dei primi collocamenti rispettivamente dei collocamenti ripetuti



Ospiti in Appartamento protetto clinico-terapeutico a fine mese



Numero di trattamenti metadonici in corso al 30.06

	Garanzie autorizzate	1°	2°	3°	4°	5° e più	% 1° colloc.	% 2°-4° colloc.	colloca. non iniziati	età media all'entrata	conclusi entro 30 gg.	età media all'entrata	durati oltre 30 gg.	% oltre 30 gg.	età media all'entrata	totale mesi autorizz.	totale mesi effettivi	media mesi autorizz.	media mesi effettivi	
1987	6	6	0	0	0	0	100%	0%	0		0		6	100%	26		168		28	1987
1988	22	22	0	0	0	0	100%	0%	0		0		22	100%	27		336		15	1988
1989	44	39	5	0	0	0	89%	11%	0		6	26	38	86%	24		440		12	1989
1990	53	41	10	2	0	0	77%	23%	1	27	15	21	37	70%	26		497		13	1990
1991	56	42	11	3	0	0	75%	25%	2	24	12	25	42	75%	24		734		17	1991
1992	65	52	10	3	0	0	80%	20%	2	30	6	26	57	88%	24		870		15	1992
1993	80	68	11	1	0	0	85%	15%	2	25	12	25	66	83%	25	1'392	1'037	21	16	1993
1994	62	50	10	1	1	0	81%	19%	3	21	12	23	47	76%	25	1'006	751	21	16	1994
1995	73	57	12	3	1	0	78%	22%	5	27	9	26	59	81%	26	1'180	842	20	14	1995
1996	94	72	19	2	1	0	77%	23%	6	24	24	28	64	68%	27	1'245	931	19	15	1996
1997	86	60	16	7	1	2	70%	28%	4	30	14	26	68	79%	26	1'131	743	17	11	1997
1998	110	61	36	11	2	0	55%	45%	1	27	20	27	89	81%	27	1'175	836	13	9	1998
1999	120	66	34	15	3	2	55%	43%	9	31	17	30	94	78%	28	1'227	810	13	9	1999
2000	109	49	36	13	6	5	45%	50%	3	24	13	28	93	85%	29	1'241	770	13	8	2000
2001	130	55	34	22	12	7	42%	52%	6	29	16	30	108	83%	29	1'576	1'226	15	11	2001
2002	70	40	16	10	1	3	57%	39%	2	29	10	26	58	83%	29	761	558	13	10	2002
2003	82	38	18	14	5	7	46%	45%	2	30	11	34	69	84%	31	1'013	753	15	11	2003
2004	90	45	15	9	12	9	50%	40%	4	25	9	34	77	86%	30	1'054	725	14	9	2004
2005	66	23	23	8	7	5	35%	58%	2	35	9	28	55	83%	33	790	591	14	11	2005
2006	60	26	16	9	5	4	43%	50%	0		14	35	46	77%	34	710	495	15	11	2006
2007	45	23	8	7	2	5	51%	38%	0		4	30	41	91%	33	607	379	15	9	2007
2008	56	24	12	7	6	7	43%	45%	0		6	38	50	89%	31	777	536	16	11	2008
2009	51	25	10	8	6	2	49%	47%	2	23	3	23	46	90%	34	652	435	14	9	2009
2010	55	21	15	6	7	6	38%	51%	2	48	2	29	51	93%	32	789	517	15	10	2010
2011	51	32	9	3	3	4	63%	29%	5	40	4	35	42	82%	34	589	394	14	9	2011
2012	53	21	16	10	2	4	40%	53%	2	49	1	46	50	94%	34	685	465	14	9	2012
2013	47	27	6	8	1	5	57%	32%	2	39	1	34	44	94%	35	609	378	14	*	2013
2014	41	16	12	2	3	8	39%	41%	3	36	2	36	36	88%	36	432	*	12	*	2014
Totale	1'877	1'101	420	184	87	85	59%	37%	70		252		1'555	83%						

Nota: Il totale dei mesi autorizzati ed effettivi e le durate medie si riferiscono ai collocamenti durati almeno 30 giorni.

* Al 31.12.2014 erano ancora attive 8 garanzie emesse durante il 2013 e 19 emesse durante il 2014.

4.T86	Casistica delle Antenne Icaro e Ingrado sostanze illegali, per sede, nel 2014										
	ICARO			INGRADO - sost. illegali					TOTALE		
	B'zona	Locarno	Totale	Lugano	Chiasso	Mendrisio	Capriasca	Totale			
Totale dei casi	154	175	329	296	4	34	4	338	4	667	667
Sesso	123	134	257	220	1	27	3	251	3	508	508
femminile	31	41	72	76	3	7	1	87	1	159	159
	154	175	329	296	4	34	4	338	4	667	667
Età	2	4	6	8				8		14	14
da 21 a 30	27	31	58	57	1	9		67		125	125
+ di 30	125	140	265	231	3	25	4	263	4	528	528
	154	175	329	296	4	34	4	338	4	667	667
Dipendenti da	46	73	119	71	2	10		83		202	202
Oppiacei e eroina	3	3	6	9		1		10		16	16
Medicamenti	22	13	35	70	1	12	1	84	1	119	119
Cocaina	14	13	27	29	1	8		38		65	65
Canapa	1	1	2					0		2	2
Ecstasy LSD	2	11	13	23				23		36	36
Alcool	38	43	81	1				1		82	82
Altro (allucinogeni e politox)	17	8	25	34		1		35		60	60
Astinenti	11	10	21	59		2		64		85	85
In terapia solo con metadone	154	175	329	296	4	34	4	338	4	667	667
In terapia con metadone e addizionanti altre sostanze	55	76	131	114	1	12	1	128		259	259
Famiglie seguite:	55	38	93	69	1	4		74		167	167

4.T86b	Casistica Centri di competenza, terapie sostitutive, per sede, nel 2014				
	ICARO Locarno	ICARO Bellinzona	ICARO totale	INGRADO Lugano	TOTALE
Utenti presi a carico con programma di cura in sede					
<i>in terapia solo con metadone</i>	32	21	53	25	78
<i>in terapia solo con Subutex®</i>	3	1	4	5	9
<i>in terapia solo metadone e terapia farmacologica</i>	45	16	61	109	170
<i>in terapia con Subutex® e terapia farmacologica</i>	3	0	3	12	15
<i>solo terapia farmacologica</i>	10	7	17	42	59
totale	93	45	138	193	331
Utenti presi a carico con programma di cura esterno					
<i>in terapia solo con metadone</i>	0	1	1	0	1
<i>in terapia solo con Subutex®</i>	0	0	0	0	0
<i>in terapia con metadone e terapia farmacologica</i>	6	7	13	2	15
<i>in terapia con Subutex® e terapia farmacologica</i>	0	0	0	0	0
<i>solo terapia farmacologica</i>	0	3	3	0	3
totale	6	11	17	2	19
Consulenze (fino a 3 incontri)	12	10	22	46	68
Utenti presi a carico solo psicoterapia	3	8	11	12	23
Totale dei casi presi a carico durante il 2014	114	74	188	253	441
Sesso maschile	88	56	144	192	336
femminile	26	18	44	61	105
	114	74	188	253	441
Età - di 20	1	1	2	4	6
da 21 a 30	12	6	18	45	63
+ di 30	101	67	168	204	372
	114	74	188	253	441
Totale dei casi attivi al 31.12.2014					
Utenti presi a carico con programma di cura in sede					
<i>in terapia solo con metadone</i>	23	18	41	31	72
<i>in terapia solo con Subutex®</i>	1	1	2	5	7
<i>in terapia solo metadone e terapia farmacologica</i>	39	12	51	80	131
<i>in terapia con Subutex® e terapia farmacologica</i>	3	0	3	7	10
<i>solo terapia farmacologica</i>	6	6	12	37	49
totale	72	37	109	160	269
Utenti presi a carico con programma di cura esterno					
<i>in terapia solo con metadone</i>	0	0	0	1	1
<i>in terapia solo con Subutex®</i>	0	0	0	0	0
<i>in terapia con metadone e terapia farmacologica</i>	4	10	14	5	19
<i>in terapia con Subutex® e terapia farmacologica</i>	0	0	0	0	0
<i>solo terapia farmacologica</i>	0	1	1	0	1
totale	4	11	15	6	21
Consulenze (fino a 3 incontri)		0	0	0	0
Utenti presi a carico solo psicoterapia		6	6	8	14
Totale dei casi attivi al 31.12.2014	76	54	130	174	304