



Repubblica e Cantone
Ticino

Peste suina africana 22 gennaio 2024

Dr. Luca Bacciarini

Repubblica e Cantone Ticino

DSS - Ufficio del veterinario cantonale



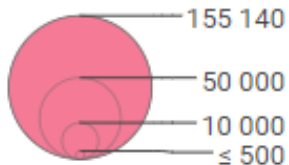
TemI trattati

- Suinicoltura in Ticino
 - Popolazioni di cinghiali in Ticino
 - PSA in Europa
- 
- Analisi dei rischi per il Ticino
- Prevenzione e lotta alla PSA nei cinghiali
 - Gruppo di lavoro
 - Manuale operativo

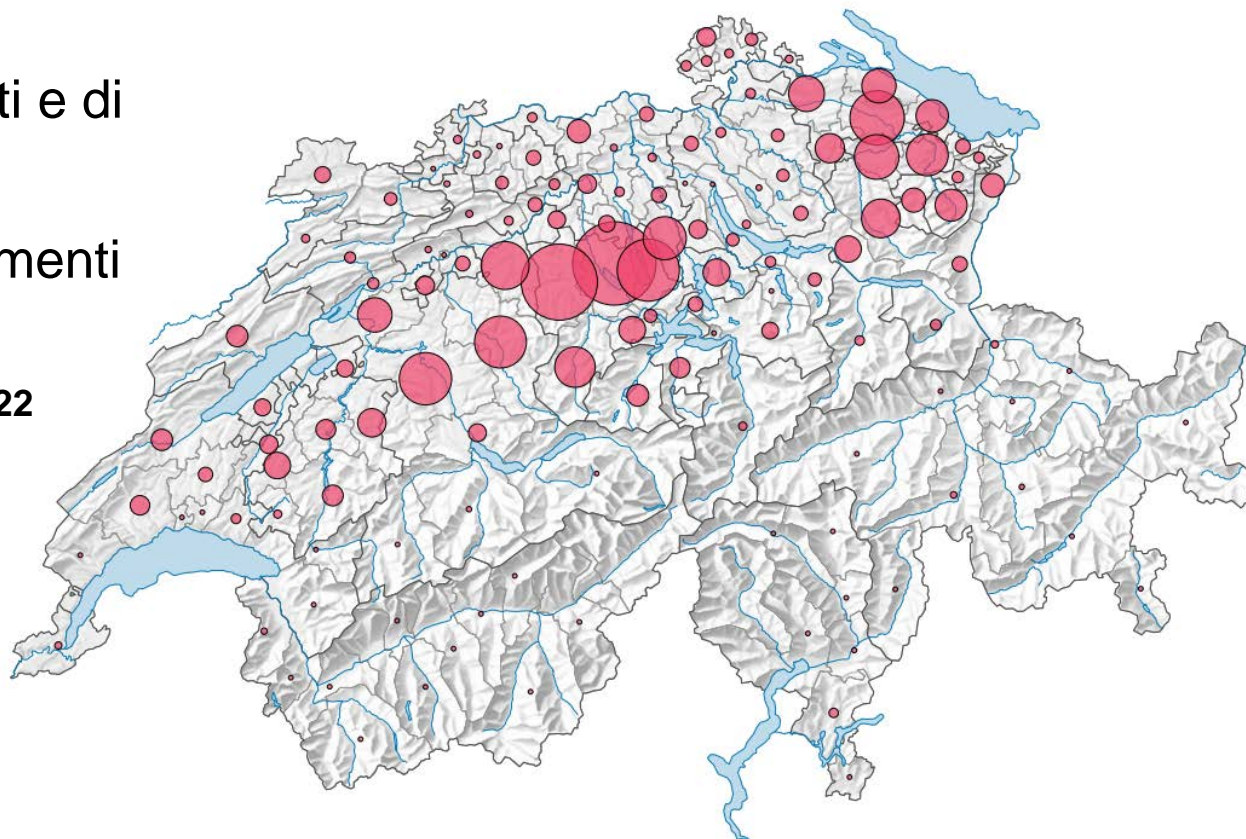
Suinicoltura in Ticino

- Numero di allevamenti e di detentori di suini
- Tipologia degli allevamenti

Numero di suini 2022



Totale CH: 1 372 772



Suinicoltura in Ticino



Suinicoltura in Ticino

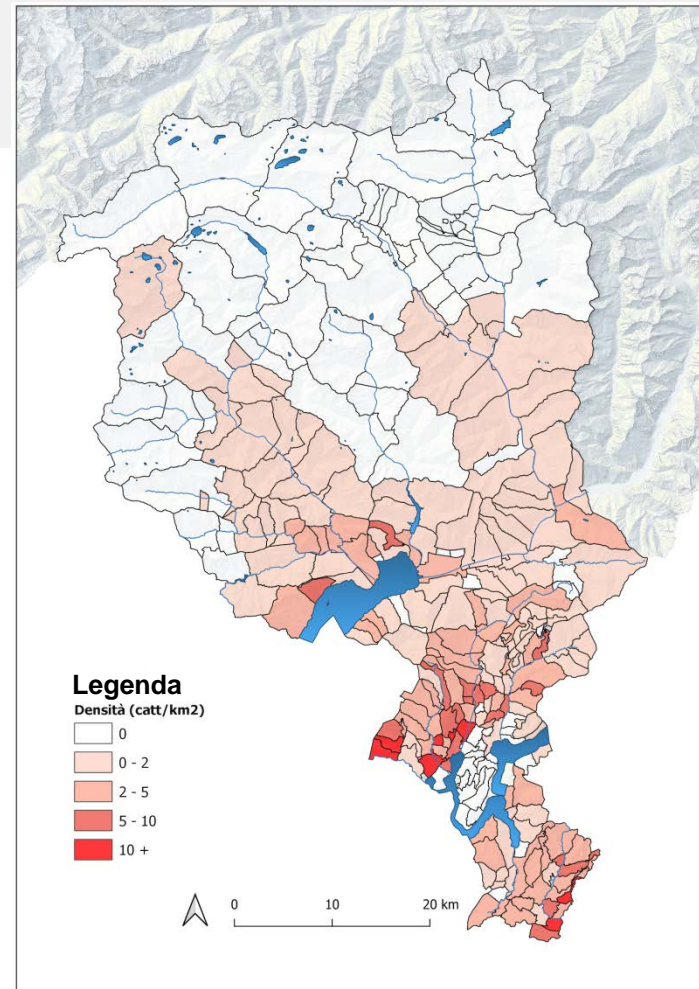
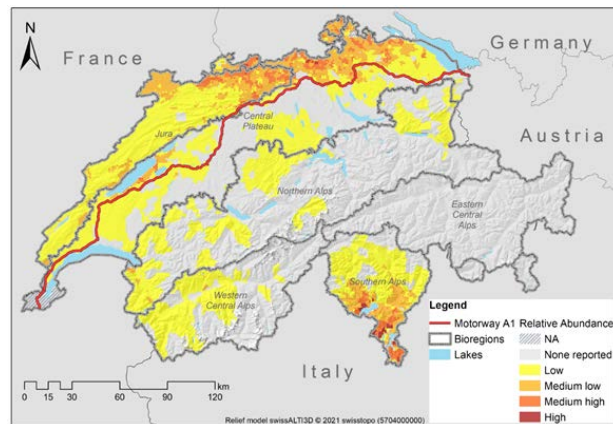


Suinicoltura in Ticino



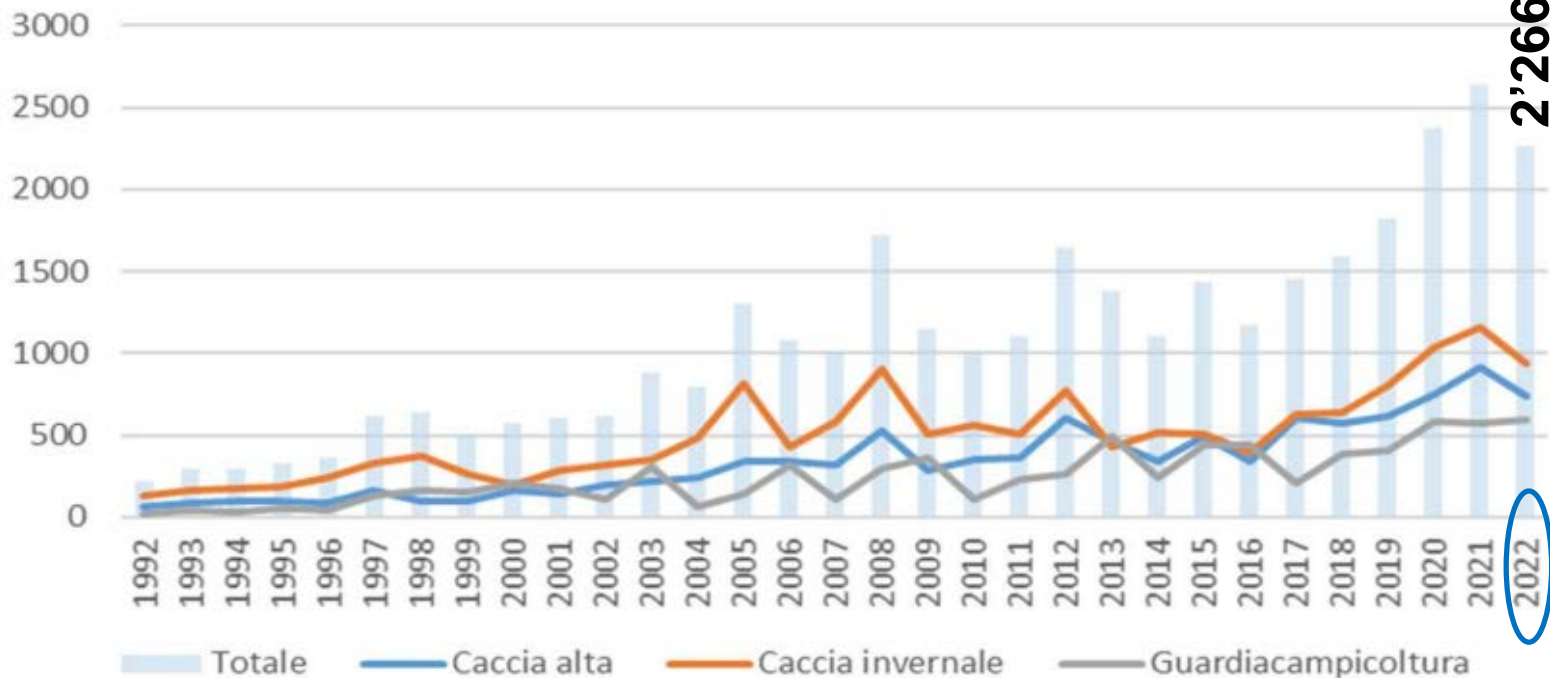
Cinghiali in Ticino

- Popolazione?
- Indicatori
 - Animali cacciati
 - Danni alle coltivazioni
 - Animali «incidentati»
- Altri indicatori



Cinghiali in Ticino

Catture cinghiale per tipo di caccia



Pericolo e Rischio

- Pericolo
 - per continuità territoriale (cinghiali)
 - veicolato tramite attività antropiche (salto)
 - allevamenti suinicoli
- Rischio
 - Malattia a 65 km da Chiasso
 - Elevato movimento di merci e persone
 - Biosicurezza in parte insufficiente

Prevenzione e lotta alla PSA

Legge sulle epizoozie (LFE)

916.40

del 1° luglio 1966 (Stato 1° settembre 2023)

L'Assemblea federale della Confederazione Svizzera,

visti gli articoli 95 capoverso 1 e 118 capoverso 2 lettera b della Costituzione federale^{1,2}

Ordinanza sulle epizoozie (OFE)

916.401

del 27 giugno 1995 (Stato 22 settembre 2023)

Artt. 77-98

Artt. 116-121

Il Consiglio federale svizzero,

visti gli articoli 9a capoverso 2, 10, 16, 19, 20, 31a, 32 capoverso 1^{bis}, 45f, 53 capoverso 1, 56a capoverso 2 e 57a capoverso 2 della legge del 1° luglio 1966¹ sulle epizoozie (LFE),²



Schweizerische Eidgenossenschaft
Confédération suisse
Confederazione Svizzera
Confederaziun svizra

Dipartimento federale dell'interno DFI

Ufficio federale della sicurezza alimentare e
di veterinaria USAV
Salute degli animali

Direttive tecniche concernenti le misure minime di lotta alla peste suina africana nei cinghiali in libertà

del 26 agosto 2019

L'Ufficio federale della sicurezza alimentare e di veterinaria (USAV), d'intesa con l'Ufficio federale dell'ambiente (UFAM) e in collaborazione con l'Ufficio federale dell'agricoltura (UFAG), visto l'articolo 121 capoversi 2 e 3 dell'ordinanza del 27 giugno 1995 sulle epizoozie (OFE; RS 916.401), emana le seguenti direttive tecniche:

Indice

I	Epidemiologia	1
II	Obiettivi e campo di applicazione	2
III	Espressioni	3
IV	Ambiti di responsabilità	3
V	Misure di prevenzione	4
VI	Lotta, fase 1 (max. 30 giorni)	5
VII	Lotta, fase 2	5
VIII	Abrogazione delle misure	7
IX	Entrata in vigore	7
Allegati	8

Lotta nei suini domestici *versus* cinghiali

- Prevenzione / monitoraggio attivo - passivo
- Il focolaio in un allevamento di suini è gestito secondo il protocollo MAC (Malattie Altamente Contagiose), in collaborazione con PCi e SMPP, sequestrando l'azienda e eliminando gli animali infetti
- Nei cinghiali si attuano misure per il contenimento della malattia e per la protezione delle aziende suinicole.
Eradicazione complessa, tempistiche lunghe

Direttive tecniche USAV

- Obiettivi e campo di applicazione
- Ambiti di responsabilità
- Misure di prevenzione
- Lotta, fase 1 (max. 30 giorni)
- Lotta, fase 2

Manuale operativo

Documento di gestione della PSA nei cinghiali

- Adeguato alla realtà cantonale le Direttive tecniche dell'USAV
- Definito le responsabilità operative delle unità amministrative e gli enti esterni coinvolti
- Coordinato le azioni messe in atto garantendone coerenza e pertinenza
- Assicurato un'adeguata informazione (pubblico, professionisti, media)

Manuale operativo

1. INTRODUZIONE.....

1.1 IL VIRUS E LA SUA TRASMISSIONE.....

1.2 MALATTIA.....

1.3 DIAGNOSTICA.....

1.4 DIFFUSIONE GEOGRAFICA.....

1.5 RISCHIO DI INTRODUZIONE.....

1.6 BASI LEGALI.....

1.7 DEFINIZIONE DI CASO.....

1.7.1 CINGHIALI IN LIBERTÀ.....

 **1.8 ENTI COINVOLTI NELLE FASI DI LOTTA.....**

1.8.1 SERVIZI CANTONALI.....

1.8.2 FEDERAZIONE CACCIATORI TICINESI.....

 **1.9 PROTEZIONE DEGLI ANIMALI.....**

Manuale operativo

2. FASE DI PREVENZIONE

2.1 SORVEGLIANZA PASSIVA

2.1.1 SEGNALAZIONE DELLE CARCASSE.....

2.1.2 GESTIONE DELLA CARCASSA.....

2.1.3 COINVOLGIMENTO DEI CACCIATORI.....

2.2 GESTIONE DELLA POPOLAZIONE DI CINGHIALI.....

2.3 CATASTO E MAPPATURA DEI RISCHI

2.3.1 DENSITÀ DELLA POPOLAZIONE DI CINGHIALI

2.3.2 LOCALIZZAZIONE DELLE AREE DI SOSTA E DELLE AREE DI PICNIC ATTREZZATE

2.3.3 VIE DI PASSAGGIO DELLA FAUNA SELVATICA.....

2.3.4 AZIENDE CON SUINI DOMESTICI

2.3.5 ELABORAZIONE DEL CATASTO DEI RISCHI

2.4 GESTIONE DEI RIFIUTI NEI LUOGHI A RISCHIO

2.5 FORMAZIONE ED ESERCITAZIONI

2.5.1 FORMAZIONE DEI CACCIATORI E GUARDACACCIA

2.5.2 FORMAZIONE DEGLI ENTI CANTONALI DA PARTE DELL'UVC.....


2.5.3 ESERCITAZIONI

2.6 CAMPAGNA INFORMATIVA PER LA POPOLAZIONE E I GRUPPI TARGET

2.7 VIGILANZA SULL'IMPORTAZIONE DI CARNI/PRODOTTI DI SUINI DA ZONE INFETTE...

Manuale operativo:

4. PRESENZA DELLA PSA NEI CINGHIALI: FASE DI LOTTA 1

-  **4.1 DELIMITAZIONE DELLA ZONA DI SEQUESTRO INIZIALE.....**
- 4.2 MISURE IMMEDIATE NELLA ZONA DI SEQUESTRO INIZIALE**
- 4.3. ATTIVITÀ ALL'INTERNO DELLA ZONA DI SEQUESTRO INIZIALE**
 - 4.3.1 RICERCA DEI CASI SOSPETTI.....**
 - 4.3.2 CAMPIONAMENTO DELLE CARCASSE.....**
 - 4.3.3 TRASPORTO DELLE CARCASSE E RIPRISTINO AMBIENTALE**
- 4.4 MISURE DESTINATE ALLE AZIENDE SUINICOLE.....**
- 4.5 REGISTRO DEI CASI**
- 4.6 COMUNICAZIONE ALLA POPOLAZIONE E AI GRUPPI TARGET**
- 4.7 POSTO DI CONTROLLO VETERINARIO**
- 4.8 DIFFUSIONE DELLA PSA E PASSAGGIO ALLA FASE SUCCESSIVA.....**

Manuale operativo: Fase di lotta 1

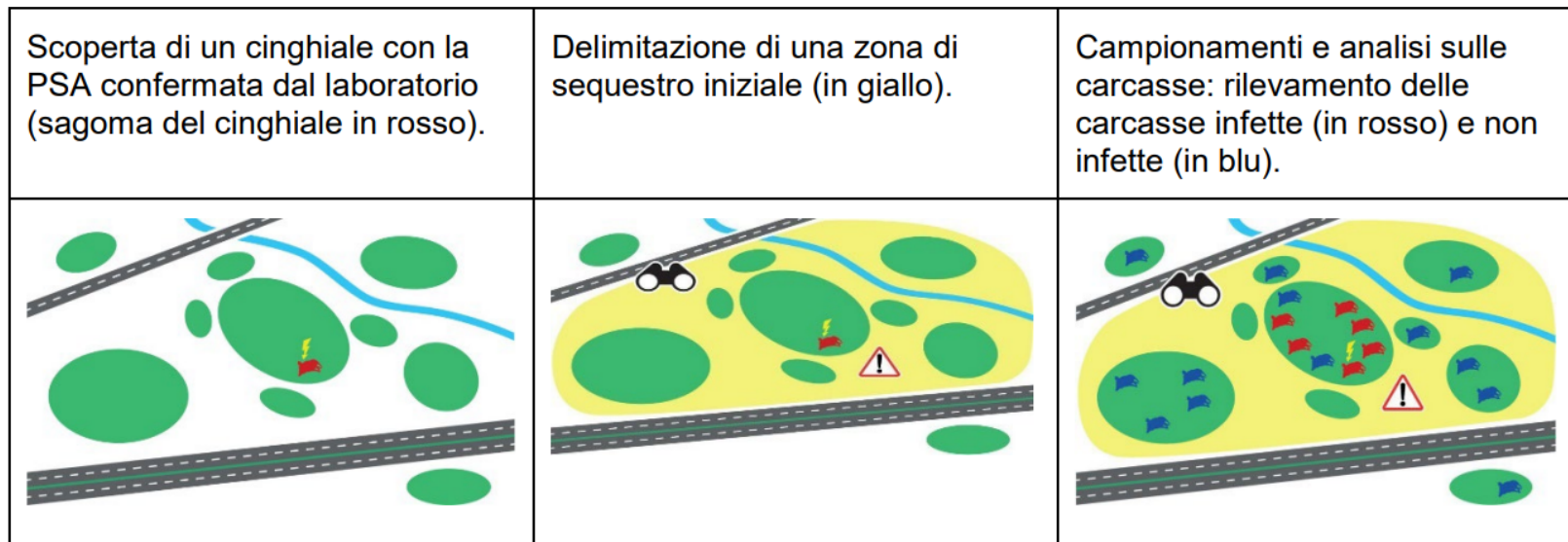


FIGURA 4: NELLA FASE DI LOTTA 1 È RICHIESTO DI DELIMITARE UNA ZONA DI SEQUESTRO INIZIALE (IN GIALLO) NELLA QUALE ORGANIZZARE LA RICERCA DELLE CARCASSE E LA LORO ANALISI E ATTIVARE LE MISURE IMMEDIATE (DIVIETO DI CACCIA, DIVIETO DI LASCIARE I SENTIERI, ECC.)

Manuale operativo



- Divieto di caccia
- Divieto di attività di disturbo
- Ribadire divieto di foraggiamento



- Ricerca, campionamento e rimozione delle carcasse di cinghiali
- Chiusura passaggi faunistici

Manuale operativo

5 PRESENZA DELLA PSA NEI CINGHIALI: FASE DI LOTTA 2

- ➔ 5.1 DELIMITAZIONE DELLA ZONA DI CONTROLLO E DI OSSERVAZIONE.....**
- 5.2 MISURE NELLA ZONA DI CONTROLLO E NELLA ZONA DI OSSERVAZIONE.....**
- 5.3 ATTIVITÀ ALL'INTERNO DELLA ZONA DI CONTROLLO E DELLA ZONA DI OSSERVAZIONE .**
 - 5.3.1 RICERCA DEI CASI SOSPETTI.....**
 - 5.3.2 CAMPIONAMENTO DELLE CARCASSE.....**
 - 5.3.3 TRASPORTO DELLE CARCASSE E RIPRISTINO AMBIENTALE**
- ➔ 5.4 GESTIONE DELLA POPOLAZIONE DI CINGHIALI.....**
- 5.5 REGOLAMENTAZIONE DELLA CACCIA.....**
- ➔ 5.6 BARRIERE**
- ➔ 5.7 MISURE CONCERNENTI I RACCOLTI.....**
- 5.8 MISURE PER LE AZIENDE SUINICOLE**
- 5.9 LAVORI FORESTALI**
- 5.10 ACCESSO ALLE FORESTE.....**
- 5.11 COMUNICAZIONE AI GRUPPI TARGET E ALLA POPOLAZIONE**

Manuale operativo: Fase di lotta 2

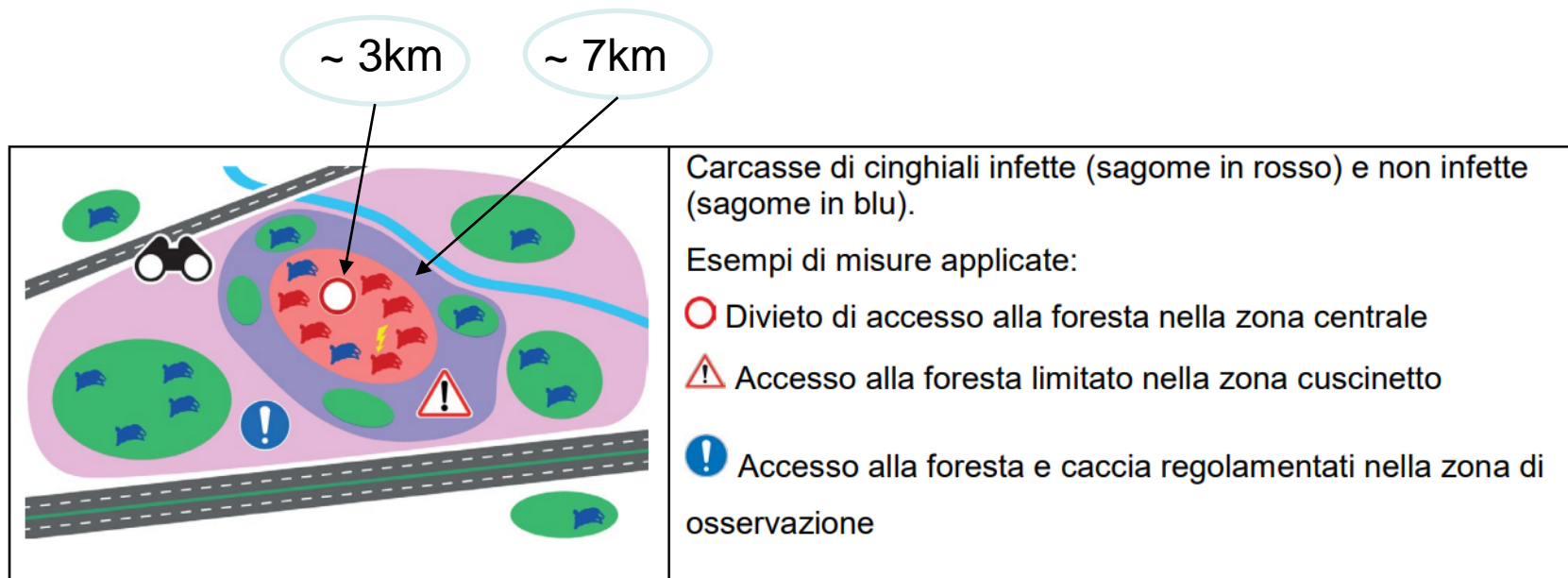
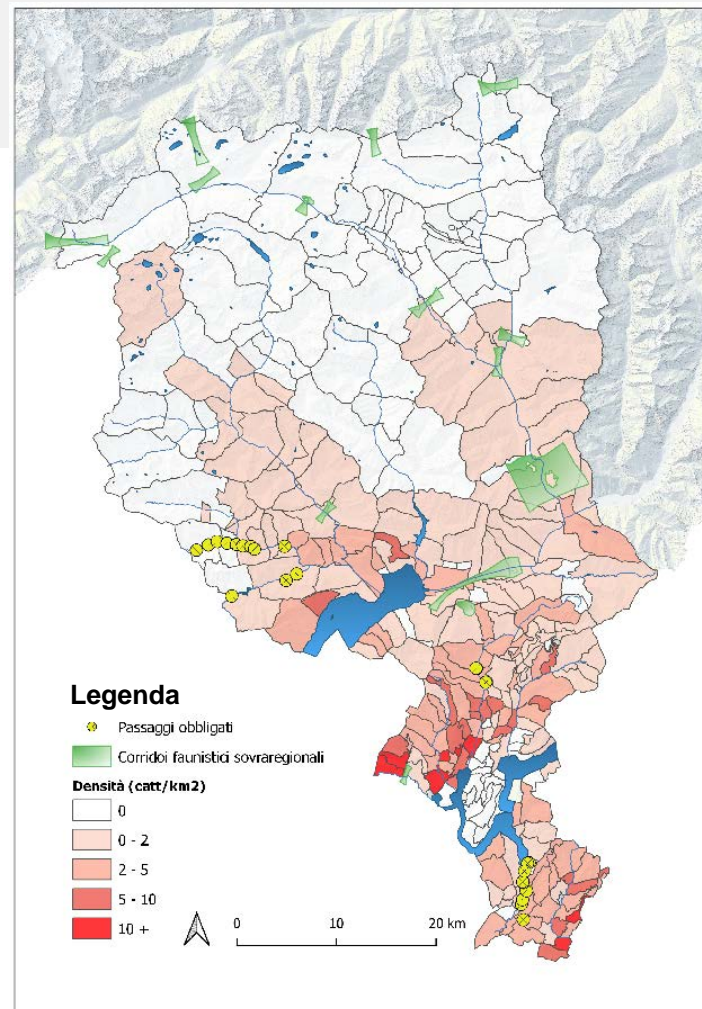



FIGURA 5: DISPOSIZIONE DELLE ZONE IN FASE 2 CON ZONA CENTRALE (ROSSO), ZONA CUSCINETTO (VIOLA) E ZONA DI OSSERVAZIONE (ROSA)

Manuale operativo

- Barriere
- Corridoi faunistici
- Passaggi obbligati
- Misure concernenti i raccolti



Manuale operativo

6.	<u>RITORNO ALLO STATO DI INDENNITÀ</u>	31	
	6.1	REVOCA DELLE MISURE	31
	6.2	MANTENIMENTO DELLA FASE DI PREVENZIONE	32
	6.3	COMUNICAZIONE AI GRUPPI TARGET E ALLA POPOLAZIONE	32

Gruppo d'accompagnamento

Compiti principali

- Rafforzare l'informazione alla popolazione e ai gruppi target (turisti, allevatori, cacciatori, ecc.)
- Consolidare la fase di prevenzione
- Procedere con i 'lavori preparatori' in vista della fase successiva (di lotta): formazione degli enti coinvolti, definizione dei protocolli e degli aspetti tecnici (es: materiale di protezione, smaltimento corretto dei rifiuti, ecc.), preventivo di spesa

Take-home message

- Malattia altamente contagiosa e letale per cinghiali e maiali
- **Comportamenti consapevoli:** contributo essenziale alla prevenzione e al contenimento
- **Collaborazione** di tutti: enti e popolazione
- Manuale operativo: **protocolli definiti e condivisi**
- Comprensione e rispetto degli animali e della natura: **punto di forza** per affrontare questa sfida

Grazie!

