

Collegamento stradale A2-A13 Bellinzona - Locarno

STUDIO DI VARIANTI

Presentazione alla stampa

Bellinzona, 8 giugno 2010

Indice presentazione

- **1-** Obiettivi del mandato
- **2-** Concetto di strada e presentazione varianti con costi
- **3-** Influsso delle varianti sul traffico

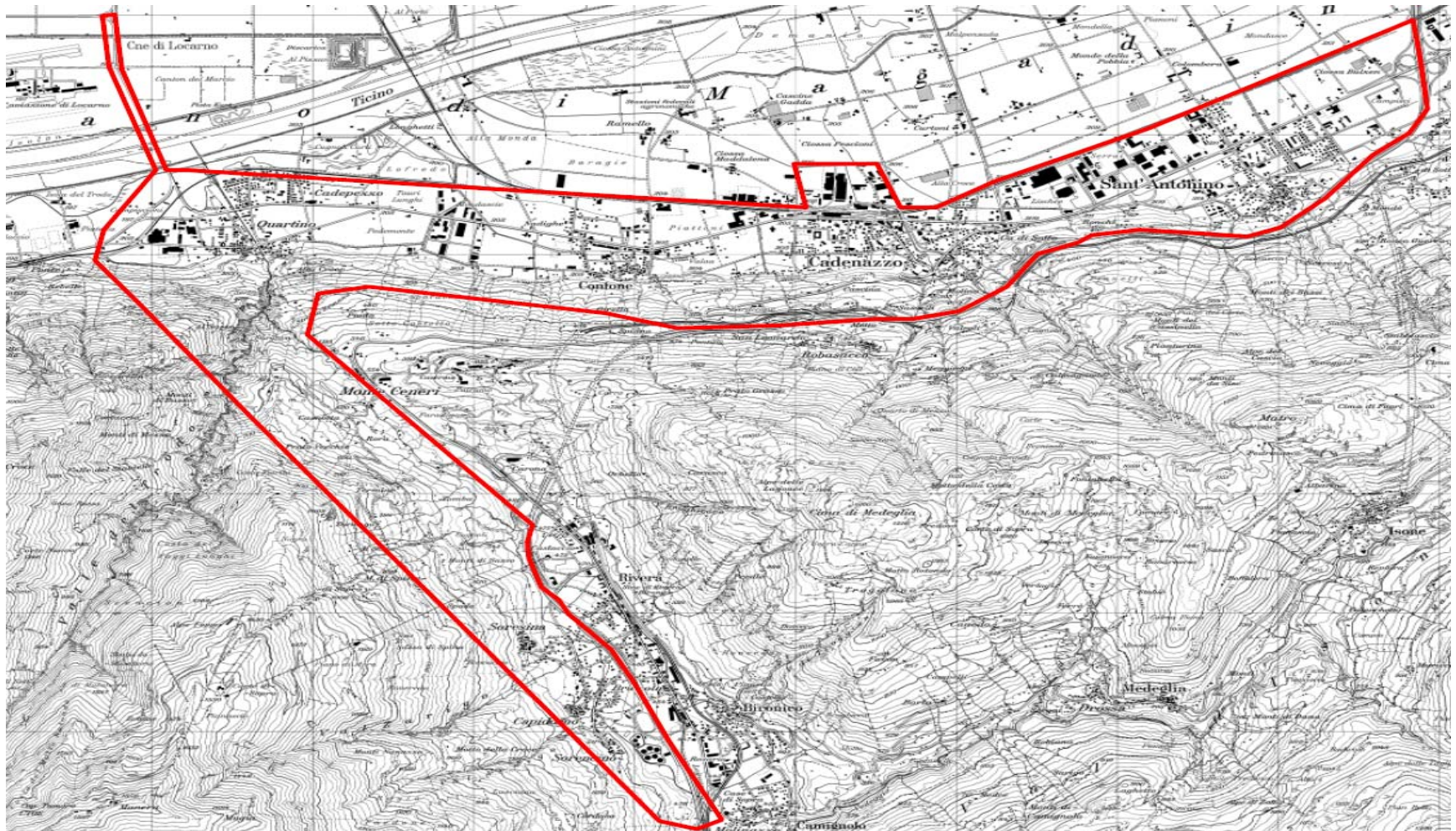
Obiettivi politici del progetto

- Miglioramento delle condizioni di mobilità
 - *collegamento A2-Locarno*
 - *sgravio traffico parassitario nel comprensorio di studio*
- Salvaguardia dell'ambiente
 - *miglioramento situazione ambientale (rumore, inquin.)*
- Valorizzazione delle risorse territoriali
 - *contributo al riordino territoriale*
- Salvaguardia dell'agricoltura
 - *salvaguardia dell'integralità del territorio agricolo*

Definizione corridoi da DPP

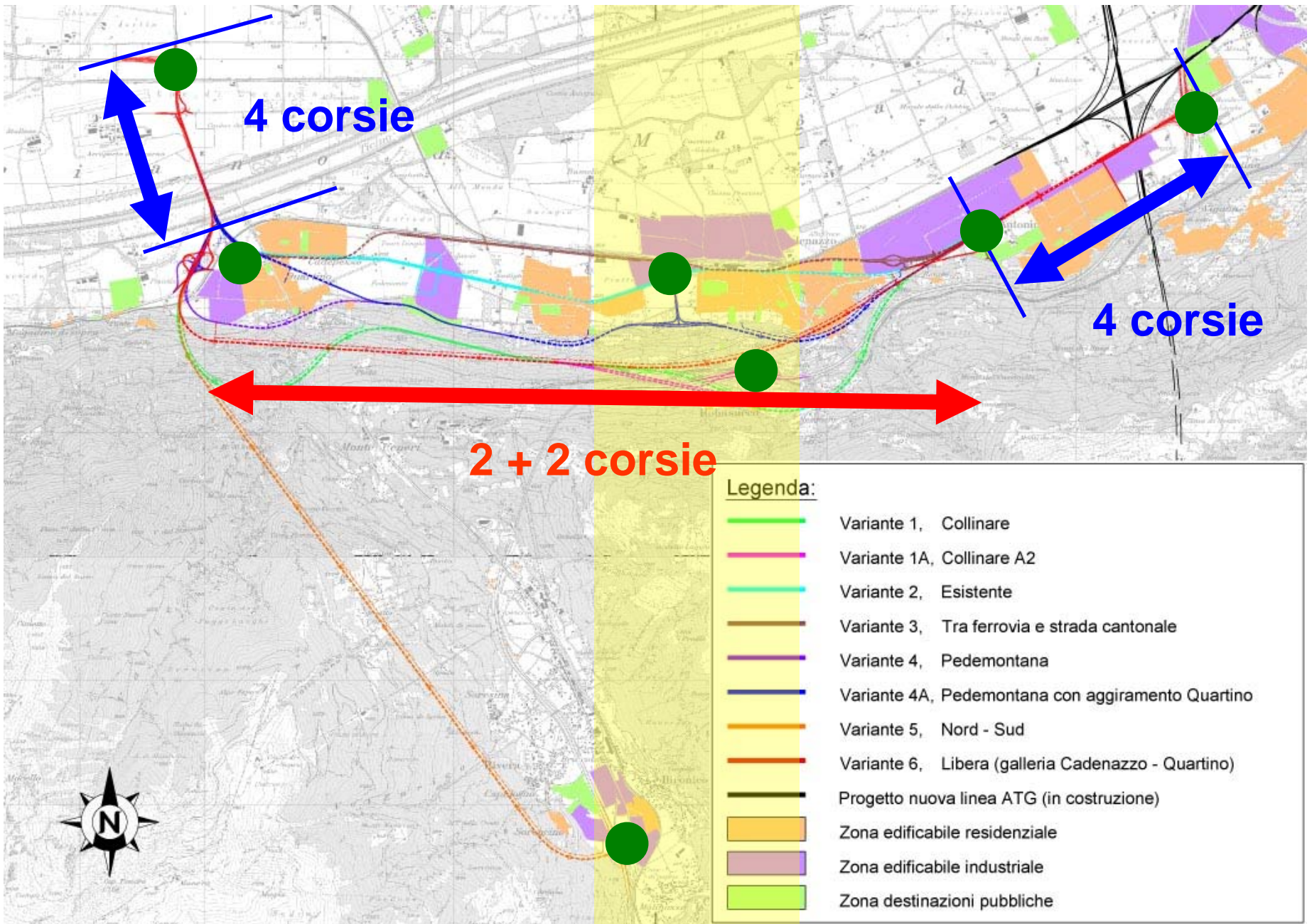
- Variante 1: Collinare (cantonale) -
- Variante 1A: Collinare A2 → NUOVA
- Variante 2: Esistente -
- Variante 3: Pianura → MODIFICATA
- Variante 4: Pedemontana - → MODIFICATA
- Variante 4A: Pedemontana -
- Variante 5: Nord – Sud -
- Variante 6: Libera -

Perimetro di studio



Parte 2

Presentazione varianti Costi



8 giugno 2010

Particolarità comuni alle varianti

Particolarità:

- Interramento della tratta in corrispondenza dei Comuni (zona residenziale)

A ovest:

- Svincolo completo a Riazzino-Aeroporto
- Attraversamento Ponte sul Ticino a 4 corsie
- Svincolo completo a Quartino-Gambarogno

A est:

- Svincolo completo a S.Antonino
- Interramento completo tratta A2 – Svincolo S.Antonino (tratta a 4 corsie)

Variante 1: Collinare



Variante 1: Collinare

Particolarità:

- Salita verso Monte Ceneri 4% / 5% in galleria e viadotto a 3 corsie
- Semisvincolo da/per Lugano sulla “cantonale” del Ceneri
- Discesa verso Cadenazzo in galleria 4% (3 corsie)

Tempi di esecuzione: **8 anni**

Costi (iva esclusa): **1'100 mio. fr.**

Variante 1A: Collinare A2



Variante 1A: Collinare A2

Particolarità:

- Allacciamento alla A2 in località al Motto
- Diramazione autostradale Locarno – Bellinzona - Lugano
- Non sono stati calcolati gli interventi di potenziamento eventualmente necessari sulla A2

Tempi di esecuzione: **7 anni**

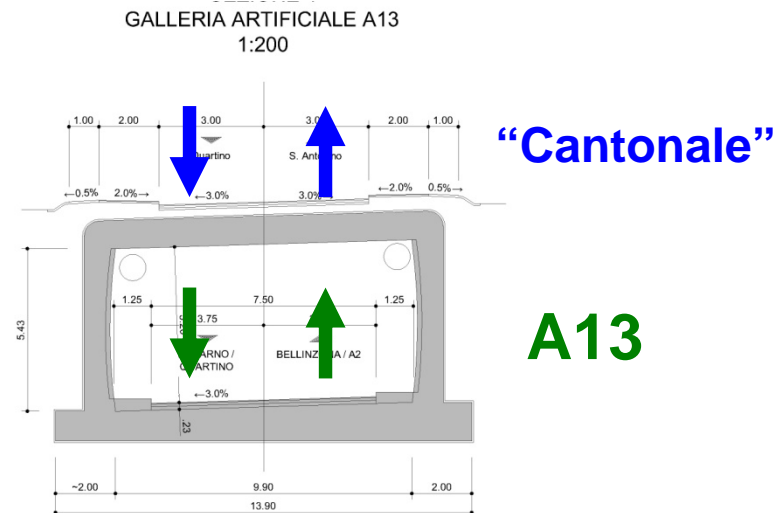
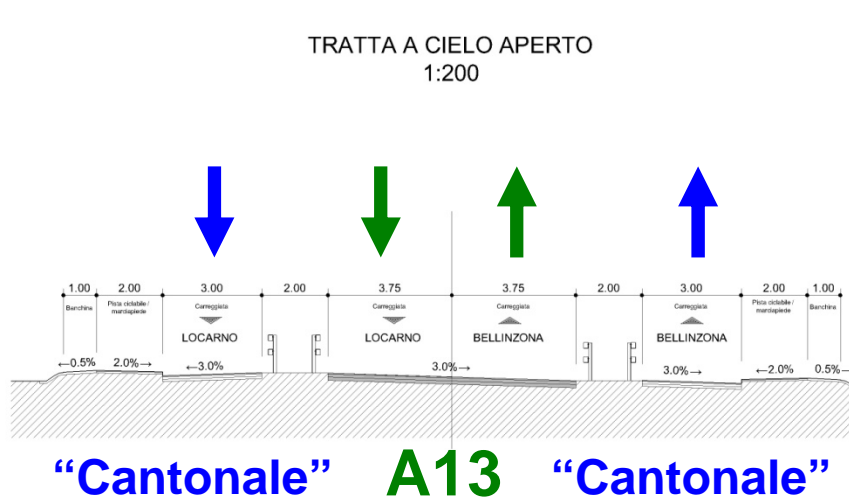
Costi (iva esclusa): **733 mio. fr.**

Variante 2: Esistente



Variante 2: Esistente

Particolarità:



Tempi di esecuzione:

6/7 anni

Costi (iva esclusa):

891 mio. fr.

Variante 3: Pianura

Tra ferrovia e strada cantonale



Variante 3: Pianura

Particolarità:

- Galleria artificiale sotto Quartino
- Tratta lungo la ferrovia con riparo fonico
- Passaggio Cadenazzo in galleria artificiale lungo FFS
- Nuovo svincolo S.Antonino/Cadenazzo

Tempi di esecuzione: **6 anni**

Costi (iva esclusa): **857 mio. fr.**

Variante 4: Pedemontana -

Con attraversamento di Quartino in galleria artificiale



Variante 4: Pedemontana -

Particolarità:

- Galleria artificiale sotto Quartino
- Gallerie di aggiramento di Contone e Cadenazzo
- Svincolo intermedio all'altezza della zona industriale di Cadenazzo

Tempi di esecuzione: **6/7 anni**

Costi (iva esclusa): **825 mio. fr.**

Variante 4A: Pedemontana

Con aggiramento di Quartino (galleria in roccia)



Variante 4A: Pedemontana

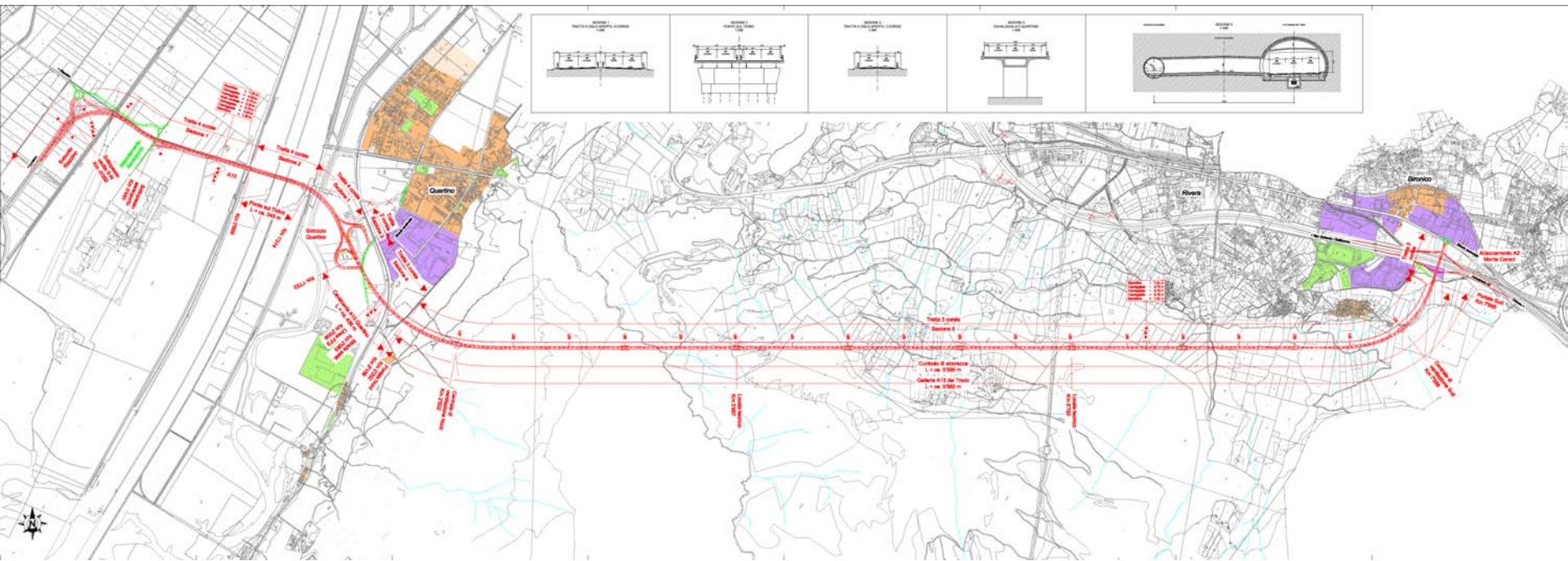
Modifiche rispetto al rapporto intermedio:

- Galleria di aggiramento di Quartino
- Gallerie di aggiramento di Contone e Cadenazzo
- Svincolo intermedio all'altezza della zona industriale di Cadenazzo

Tempi di esecuzione: **7 anni**

Costi (iva esclusa): **806 mio. fr.**

Variante 5: Nord - Sud



Variante 5: Nord - Sud

Particolarità:

- Galleria di ca. 6 km per raggiungere riviera/bironico, tratta a 3 corsie
- Nuovo svincolo autostradale a Bironico
- Demolizione attuale svincolo a Rivera

Tempi di esecuzione: **7 anni**

Costi (iva esclusa): **804 mio. fr.**

Variante 6: Libera (Galleria)



Variante 6: Libera (Galleria)

Particolarità:

- Tratta in galleria di ca. 6 km a 2 corsie
- Cunicolo di sicurezza
- Variante per la maggior parte interrata

Tempi di esecuzione: 7 anni

Costi (iva esclusa): 979 mio. fr.

Costi (1)

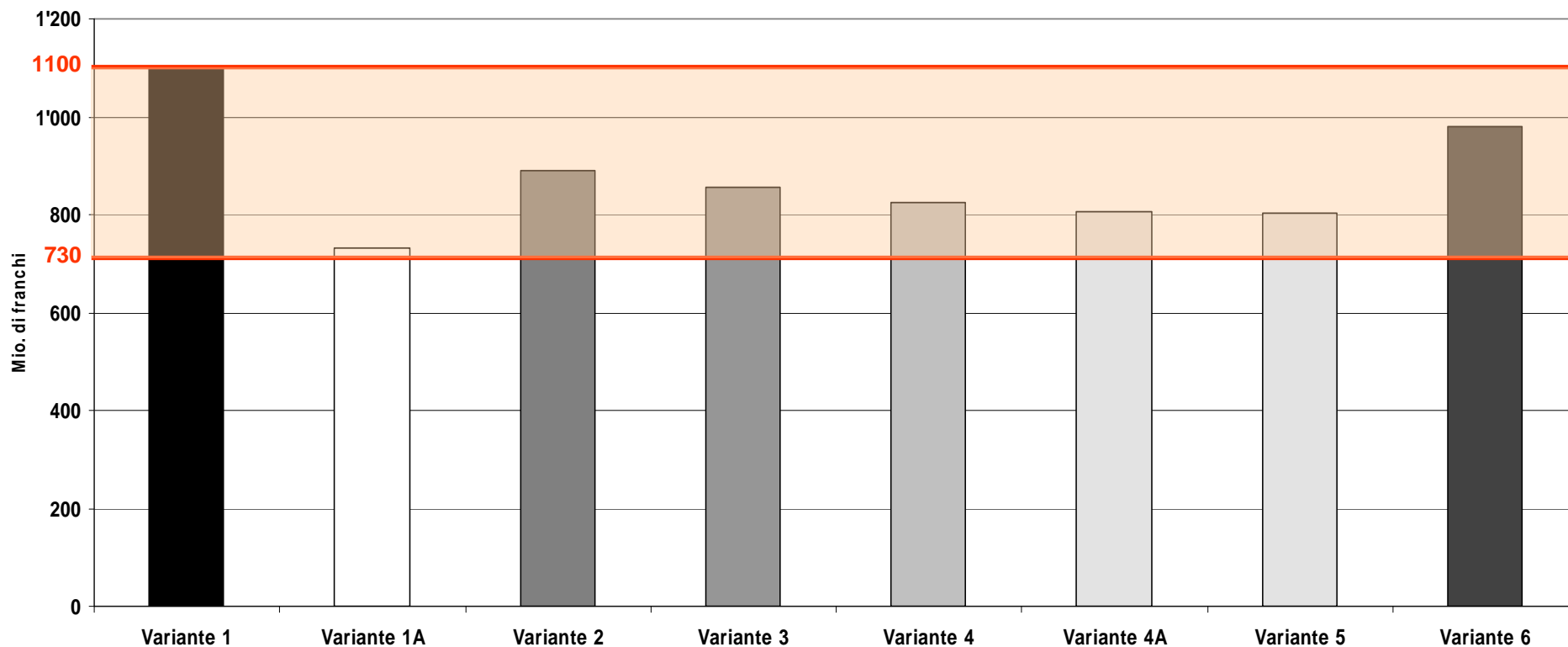
Condizioni:

- Prezzi unitari a m² uguali per tutte le varianti
- Precisione +/- 30%

Cosa comprendono:

- Costi di costruzione genio civile e elettromeccanica
- Opere idrauliche
- Opere di viabilità provvisoria (cantiere)
- Misure di compenso ecologico
- Misure fiancheggiatrici
- Acquisto terreni (anche costi di opportunità) e indennizzi
- Onorari di progettazione e direzione lavori

Costi (2)



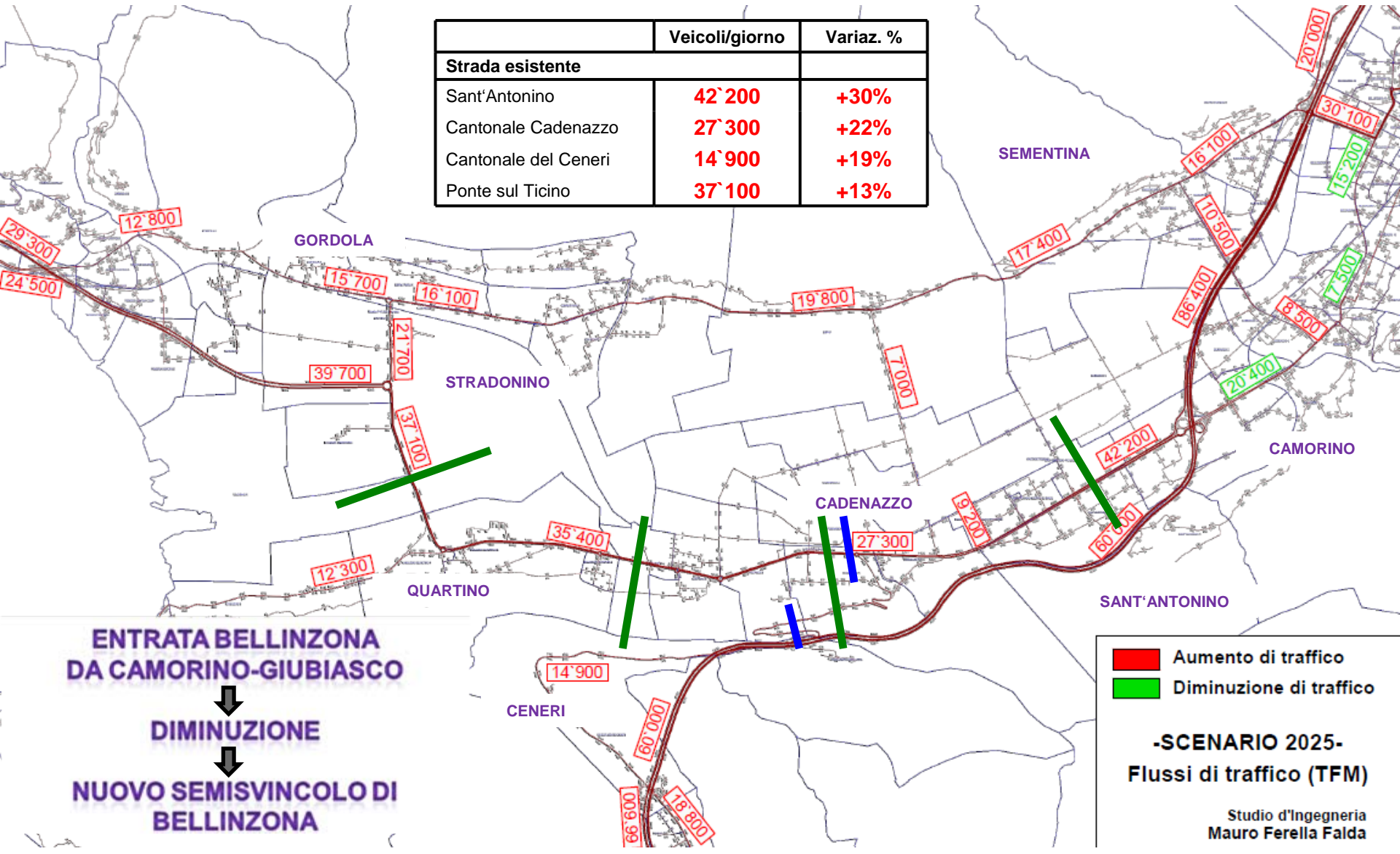
in milioni di franchi

Parte 3

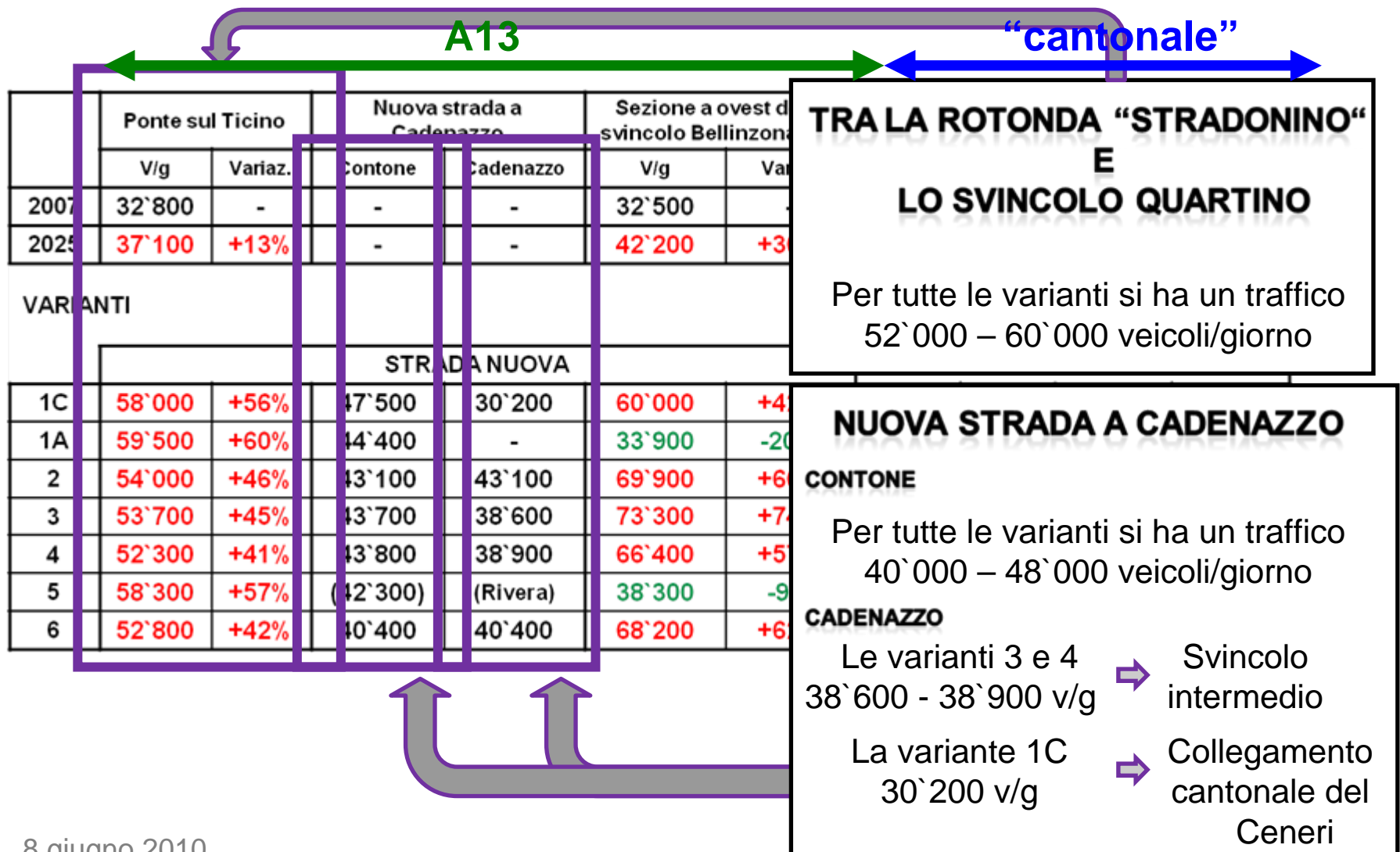
**Situazione attuale e
influsso delle varianti sul traffico**

Flussi di traffico (TFM 2025)

	Veicoli/giorno	Variaz. %
Strada esistente		
Sant'Antonino	42'200	+30%
Cantonale Cadenazzo	27'300	+22%
Cantonale del Ceneri	14'900	+19%
Ponte sul Ticino	37'100	+13%



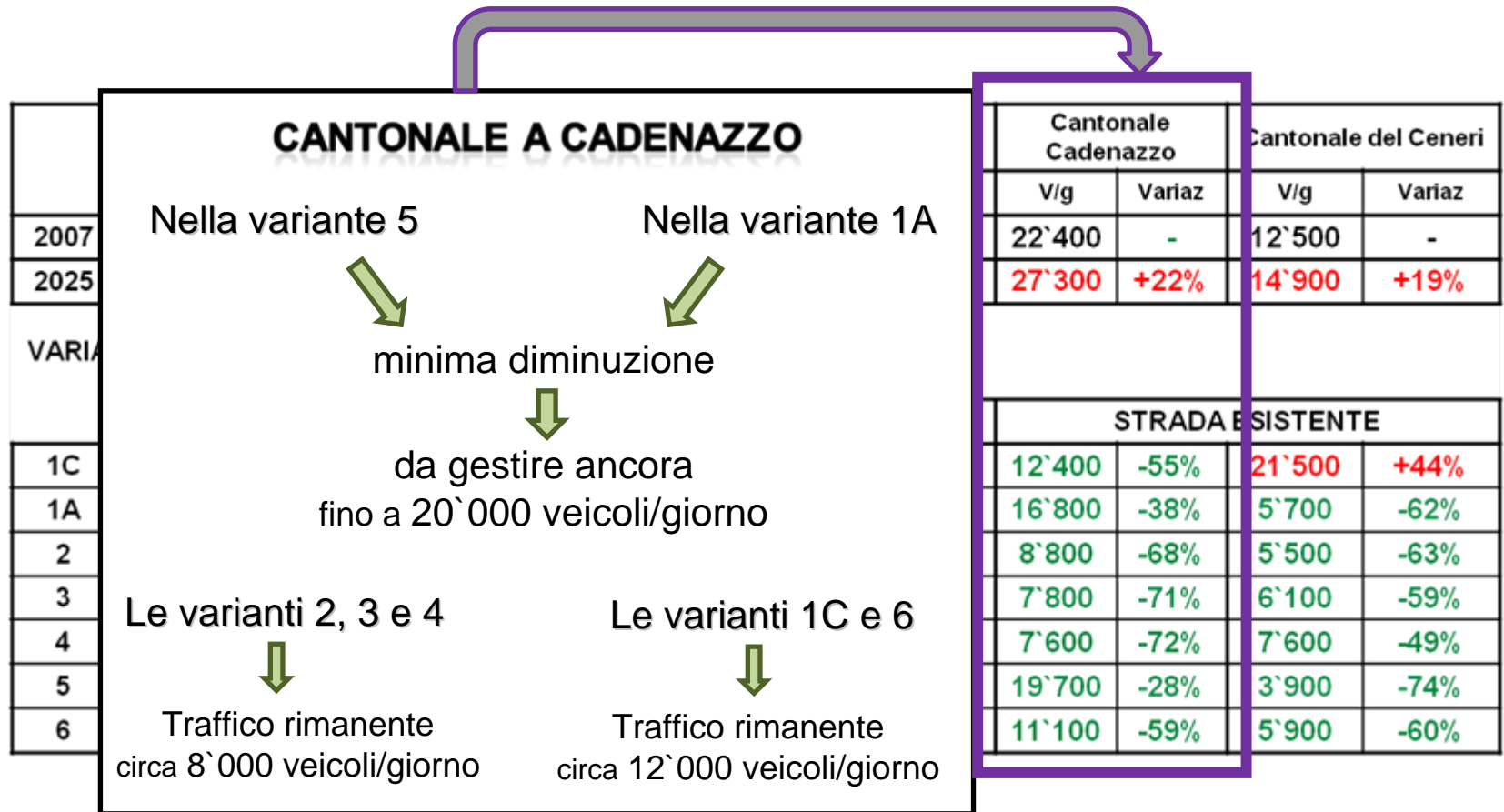
Riassunto volumi traffico



Riassunto volumi traffico

TRATTA A OVEST DELLO SVINCOLO BELLINZONA SUD le varianti 1A e 5 hanno un carico ridotto si collegano direttamente alla A2						Sezione a ovest dello svincolo Bellinzona sud		Cantonale Cadenazzo		Cantonale del Ceneri	
	V/g	Variaz	V/g	Variaz	V/g	Variaz	V/g	Variaz	V/g	Variaz	
2007	32'500	-	22'400	-	12'500	-					
2025	42'200	+30%	27'300	+22%	14'900	+19%					
VARI											
					STRADA ESISTENTE						
1C	58'000	+56%	47'500	30'200	60'000	+42%	12'400	-55%	21'500	+44%	
1A	59'500	+60%	44'400	-	33'900	-20%	16'800	-38%	5'700	-62%	
2	54'000	+46%	43'100	43'100	69'900	+66%	8'800	-68%	5'500	-63%	
3	53'700	+45%	43'700	38'600	73'300	+74%	7'800	-71%	6'100	-59%	
4	52'300	+41%	43'800	38'900	66'400	+57%	7'600	-72%	7'600	-49%	
5	58'300	+57%	(42'300)	(Rivera)	38'300	-9%	19'700	-28%	3'900	-74%	
6	52'800	+42%	40'400	40'400	68'200	+62%	11'100	-59%	5'900	-60%	

Riassunto volumi traffico



Riassunto volumi traffico

	Ponte sul Ticino		Nuova strada a Cadenazzo		s	z	%	D	%	Cantonale del Ceneri	
	V/g	Variaz.	Contone	Cadenazzo						V/g	Variaz
2007	32'800	-	-	-						12'500	-
2025	37'100	+13%	-	-						14'900	+19%
VARIANTI											
	STRADA NUOVA									ESISTENTE	
1C	58'000	+56%	47'500	30'200						21'500	+44%
1A	59'500	+60%	44'400	-						5'700	-62%
2	54'000	+46%	43'100	43'100						5'500	-63%
3	53'700	+45%	43'700	38'600						6'100	-59%
4	52'300	+41%	43'800	38'900						7'600	-49%
5	58'300	+57%	(42'300)	(Rivera)	38'300	-9%	19'700	-28%		3'900	-74%
6	52'800	+42%	40'400	40'400	68'200	+62%	11'100	-59%		5'900	-60%

CANTONALE DEL CENERI

Solo
nella variante 1C

↓

un aumento di traffico

↓

la strada nuova si collega
alla cantonale