

ti COLLEGAMENTO STRADALE
BELLINZONA - LOCARNO (A2-A13)

Dipartimento del territorio

Divisione dello sviluppo territoriale e della mobilità

STUDIO DI FATTIBILITÀ (ELABORAZIONE DI VARIANTI)

Sezione della mobilità

6502 BELLINZONA
Tel. 091 934 49 01
Fax. 091 934 49 09

Piano no.: 011
Scala: 1 : 10'000 / 1'000
Data: 11 giugno 2010

Modifiche:
a:
b:
c:

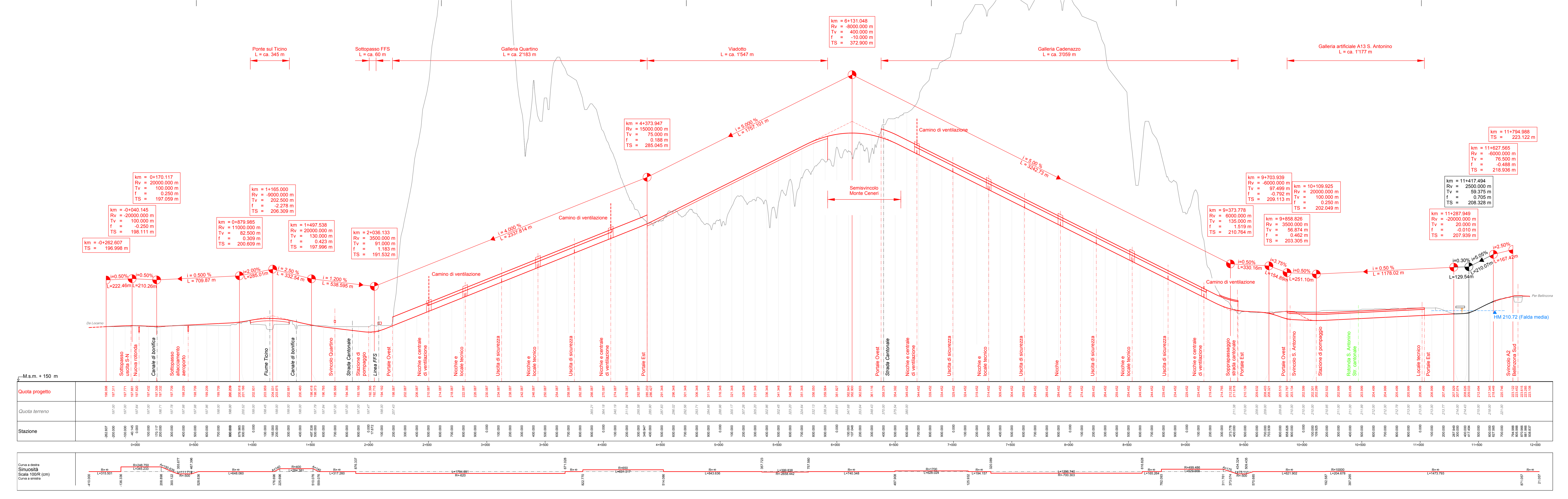
Operatore:
CONSORZIO BELLO 2020
cio Edy Toscano SA
Residenza Parco Lunghi
6802 Riviera
Tel: 091 935 99 99
Fax: 091 935 99 98

Piano no.: 46 0036 / 011
Progettato Disegnato Controllato
GIR BAR GAL

Dimensione: 45.0 x 168.0 cm

Variante no. 1 Collinare

Profilo longitudinale



Quota progetto	Quota terreno	Stazione
196.998	197.000	-262.607
197.311	197.000	-200.000
197.771	197.000	-100.000
197.850	197.000	0.000
197.432	197.000	100.000
197.309	197.000	170.117
197.526	197.000	200.000
197.700	197.000	300.000
198.209	197.000	400.000
198.709	197.000	500.000
199.209	197.000	600.000
199.709	197.000	700.000
200.209	198.000	800.000
200.709	198.000	900.000
201.198	199.000	1000.000
201.698	199.000	1100.000
202.198	199.000	1200.000
202.698	200.000	1300.000
203.198	200.000	1400.000
203.698	200.000	1500.000
204.198	200.000	1600.000
204.698	200.000	1700.000
205.198	200.000	1800.000
205.698	200.000	1900.000
206.198	200.000	2000.000
206.698	200.000	2100.000
207.198	200.000	2200.000
207.698	200.000	2300.000
208.198	200.000	2400.000
208.698	200.000	2500.000
209.198	200.000	2600.000
209.698	200.000	2700.000
210.198	200.000	2800.000
210.698	200.000	2900.000
211.198	200.000	3000.000
211.698	200.000	3100.000
212.198	200.000	3200.000
212.698	200.000	3300.000
213.198	200.000	3400.000
213.698	200.000	3500.000
214.198	200.000	3600.000
214.698	200.000	3700.000
215.198	200.000	3800.000
215.698	200.000	3900.000
216.198	200.000	4000.000
216.698	200.000	4100.000
217.198	200.000	4200.000
217.698	200.000	4300.000
218.198	200.000	4400.000
218.698	200.000	4500.000
219.198	200.000	4600.000
219.698	200.000	4700.000
220.198	200.000	4800.000
220.698	200.000	4900.000
221.198	200.000	5000.000
221.698	200.000	5100.000
222.198	200.000	5200.000
222.698	200.000	5300.000
223.198	200.000	5400.000
223.698	200.000	5500.000
224.198	200.000	5600.000
224.698	200.000	5700.000
225.198	200.000	5800.000
225.698	200.000	5900.000
226.198	200.000	6000.000
226.698	200.000	6100.000
227.198	200.000	6200.000
227.698	200.000	6300.000
228.198	200.000	6400.000
228.698	200.000	6500.000
229.198	200.000	6600.000
229.698	200.000	6700.000
230.198	200.000	6800.000
230.698	200.000	6900.000
231.198	200.000	7000.000
231.698	200.000	7100.000
232.198	200.000	7200.000
232.698	200.000	7300.000
233.198	200.000	7400.000
233.698	200.000	7500.000
234.198	200.000	7600.000
234.698	200.000	7700.000
235.198	200.000	7800.000
235.698	200.000	7900.000
236.198	200.000	8000.000
236.698	200.000	8100.000
237.198	200.000	8200.000
237.698	200.000	8300.000
238.198	200.000	8400.000
238.698	200.000	8500.000
239.198	200.000	8600.000
239.698	200.000	8700.000
240.198	200.000	8800.000
240.698	200.000	8900.000
241.198	200.000	9000.000
241.698	200.000	9100.000
242.198	200.000	9200.000
242.698	200.000	9300.000
243.198	200.000	9400.000
243.698	200.000	9500.000
244.198	200.000	9600.000
244.698	200.000	9700.000
245.198	200.000	9800.000
245.698	200.000	9900.000
246.198	200.000	10000.000
246.698	200.000	10100.000
247.198	200.000	10200.000
247.698	200.000	10300.000
248.198	200.000	10400.000
248.698	200.000	10500.000
249.198	200.000	10600.000
249.698	200.000	10700.000
250.198	200.000	10800.000
250.698	200.000	10900.000
251.198	200.000	11000.000
251.698	200.000	11100.000
252.198	200.000	11200.000
252.698	200.000	11300.000
253.198	200.000	11400.000
253.698	200.000	11500.000
254.198	200.000	11600.000
254.698	200.000	11700.000
255.198	200.000	11800.000
255.698	200.000	11900.000
256.198	200.000	12000.000