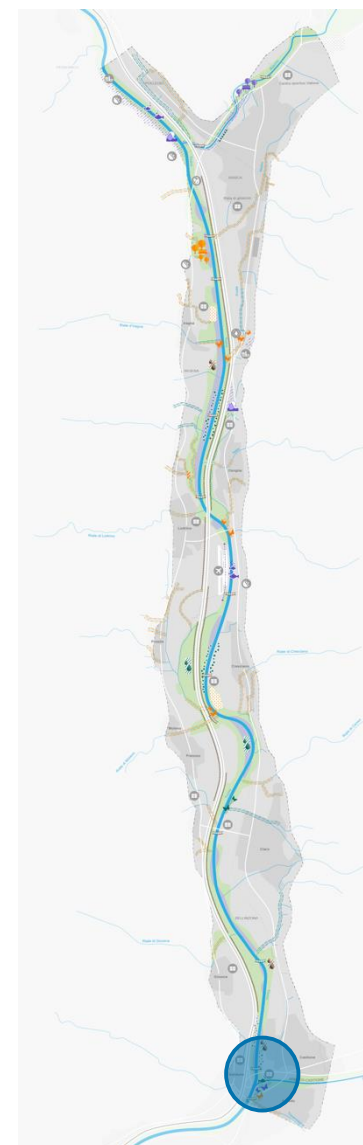


Obiettivi di sviluppo

- Risanamento ostacolo migrazione ittica Moesa (rampa ponte FFS)
- Rivitalizzazione ambienti fluviali e golenali inventariati (ZG 9008 Gorduno-Claro), valorizzazione vegetazione ripariale e golenale
- Sicurezza idraulica nei tratti soggetti ad arginatura antropica
- Lotta alle specie neofite invasive
- Collegamento ecologico con il comparto S. Carpoforo
- Bilanciamento tra fruizione e protezione della natura



- A. Nuova rampa adeguata alle esigenze della fauna ittica (Progetto FFS realizzato), rinforzo piede arginature a monte
- B. Ampliamento dell'alveo e diversificazione idromorfologica (fiume Ticino)
- C. Valorizzazione camera di ritenuta a monte autostrada e adeguamento tombinone per piccola fauna
- D. Rivitalizzazione confluenza riale Travesagna e Via d'Acqua
- E. Regolamentazione attività fruibili per preservare i valori naturalistici
- F. Lotta alle neofite invasive coordinata

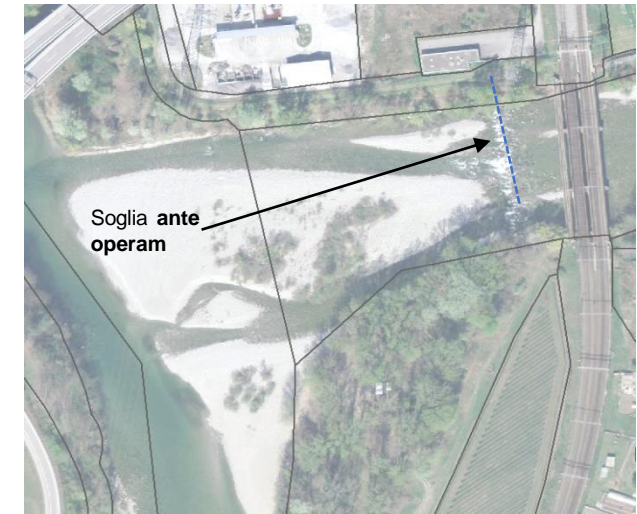
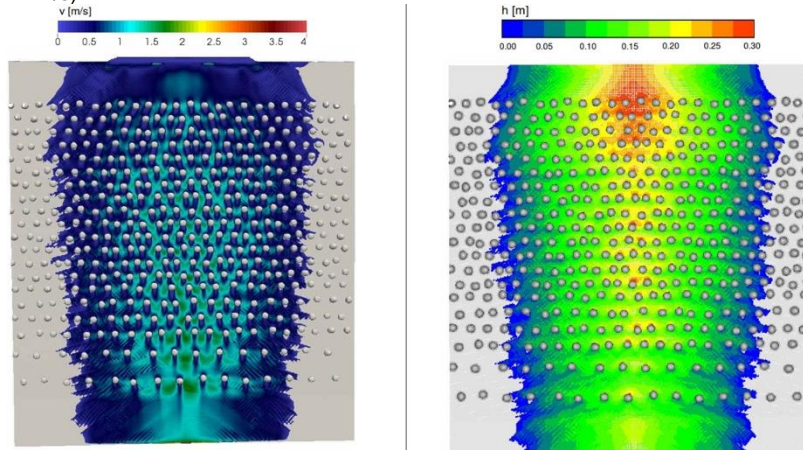
A Nuova rampa ponte FFS (adeguata alle esigenze della fauna ittica), progetto realizzato nel 2020

Vista aerea

beffa tognacca sagl



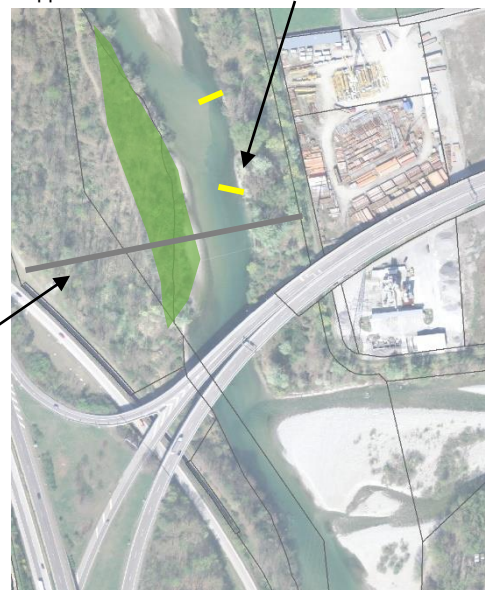
Velocità di deflusso (a sinistra) e profondità (a destra) per una portata Q347 (3.5 m³/s)



B Ampliamento alveo e diversificazione idromorfologica del fiume Ticino: posa di pennelli e creazione di barre alluvionali (v. scheda dedicata, zona a monte del ponte autostradale).



Realizzazione pennelli deflettori in sponda sinistra in località Boscaccio con lo scopo di dinamicizzare e diversificare l'alveo e la zona di bosco golendale sulla sponda opposta, da approfondire.



Barra alluvionale laterale
Passerella mobilità lenta
Castione Gorduno



Situazione ante operam soglia/ostacolo in alveo a valle del ponte ferroviario FFS

C Valorizzazione camera di ritenuta a monte autostrada, adeguamento tombinone per piccola fauna

Il canale artificiale S. Carpofo è soggetto ad alluvionamento nel comparto a monte, dovuto al rigurgito dal Ticino a partire da piene trentennali. L'obiettivo primario è il ripristino della funzionalità del sottopasso faunistico della N2 con interventi puntuali ai sensi della norma svizzera SN640696 (valorizzazione camera di ritenuta a monte dell'autostrada, rampa di uscita in sponda sinistra a valle della stessa, schermatura con siepe o boschetto verso il campo sportivo).

Il volume della camera può inoltre essere valorizzato in modo da permettere lo sviluppo della vegetazione ripariale e umida, e ev. per fungere da biotopo umido) con la rimozione degli elementi artificiali sulle sponde e sul fondo.



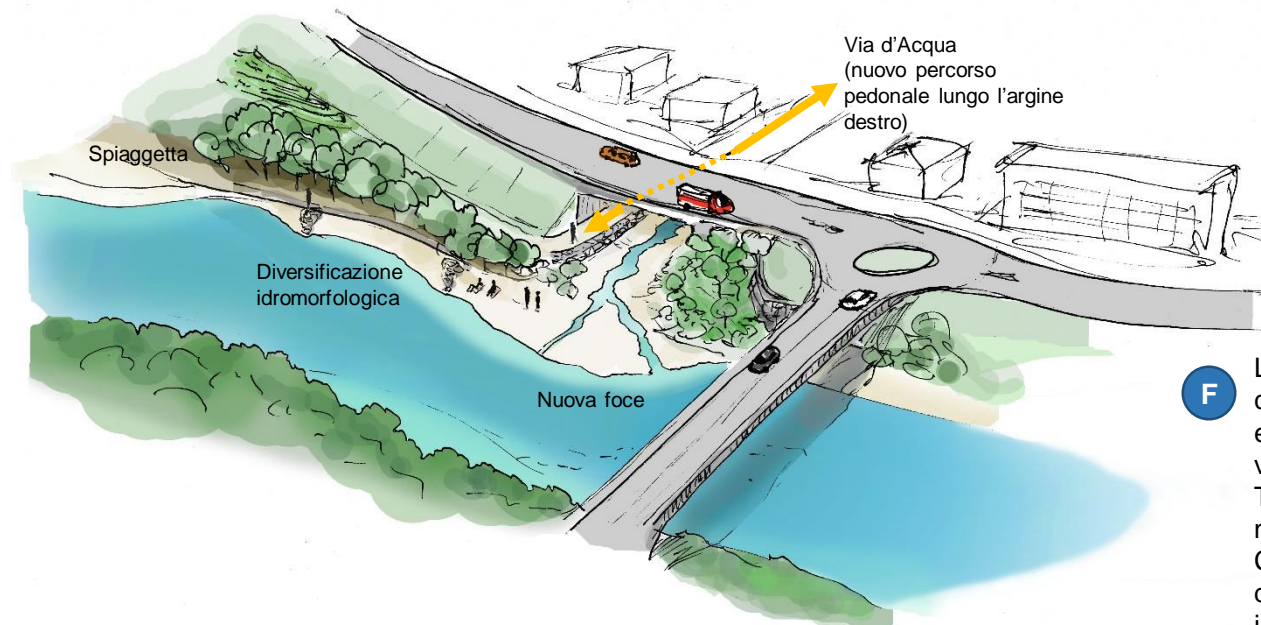
Situazione attuale a monte del tratto autostradale: sponde e fondo lastricato che possono essere rinaturati



Imbocco del tombinone a monte del tratto autostradale

D Riqualifica foce torrente Traversagna (scheda dedicata):

- creazione di una foce naturale;
- diversificazione idromorfologica a monte della foce;
- riconnessione tra foce e progetto Via d'Acqua sul torrente Travesagna (v. Gruppo tecnico Comuni)



E Informazione e regolamentazione delle attività fruibili per preservare i valori naturalistici del comparto



F Lotta alle neofite invasive coordinata con i progetti esistenti: piano di gestione vegetazione ripariale torrente Traversagna; gestione neofite nuovo argine fiume Ticino a Castione (v. cassone per raccolta di scarti vegetali di neofite invasive)





Vista dalla sponda destra del fiume Moesa della rampa attuale a valle del ponte ferroviario, che costituisce un ostacolo per la fauna ittica



Vista dell'arginatura sulla sponda destra della Moesa che non può essere mitigata o spostata. La stessa, data la larghezza laterale, funge da passaggio faunistico



Fiume Moesa: vista dalla confluenza con il Ticino verso monte con ponte ferroviario sullo sfondo



Canale artificiale S. Carpofo a monte del ponte autostradale nel tratto soggetto ad alluvionamenti per rigurgito dal Ticino



Ingresso alla zona di svago nel bosco golenale per cui si propone di valutare la regolamentazione della fruizione in modo da preservarne i valori naturalistici



Zona di svago nella golenale di importanza cantonale presente alla confluenza tra fiume Ticino e Moesa