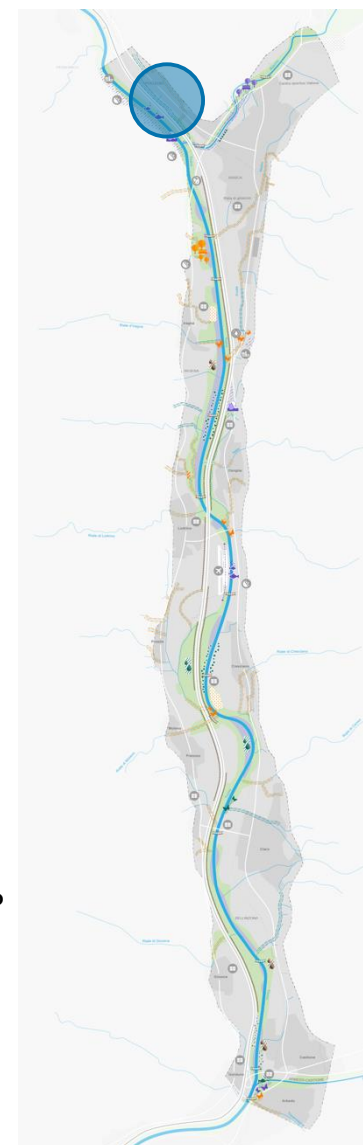
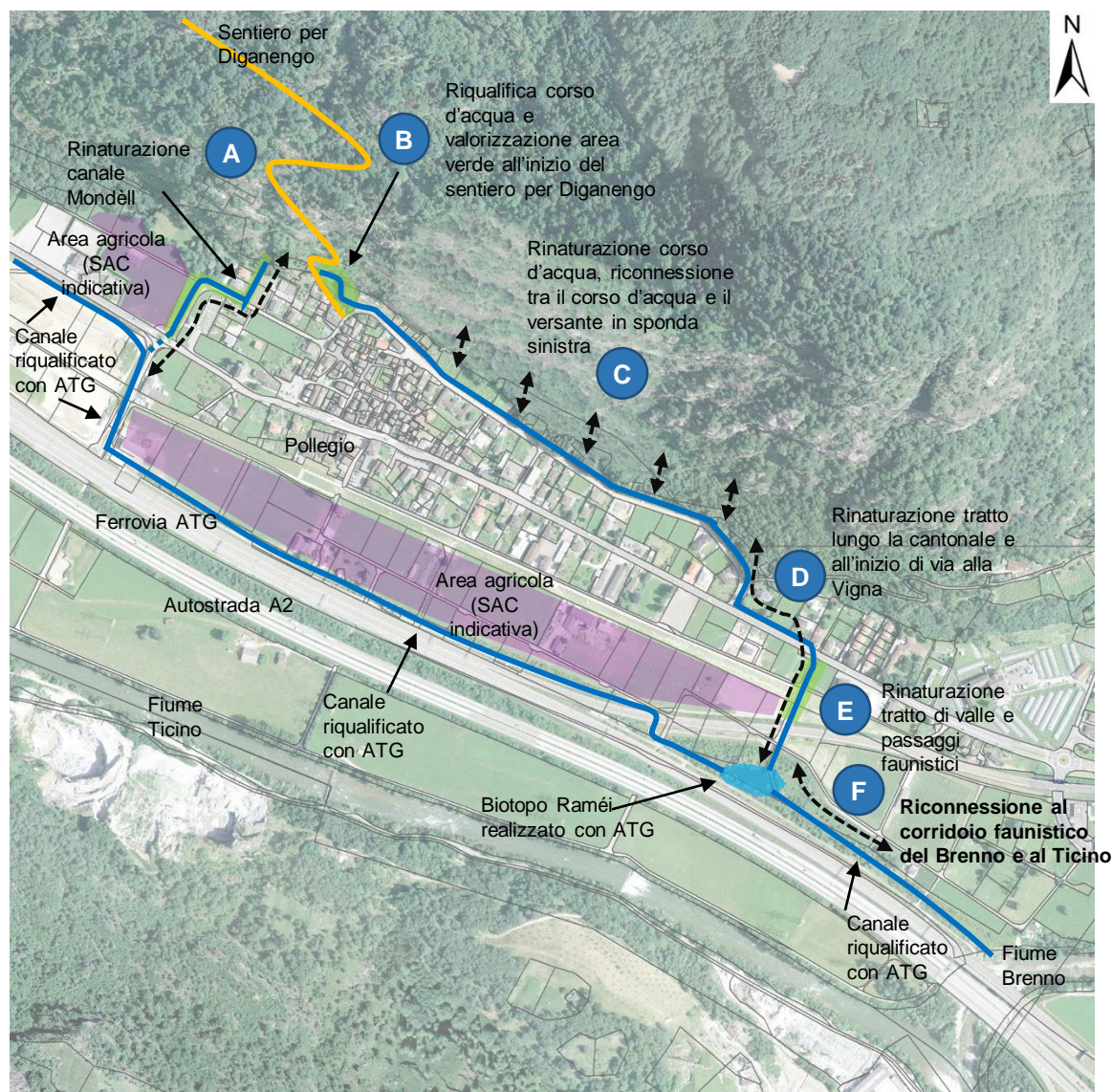


Obiettivi di sviluppo

- Rinaturazione reticolo idrografico (riali e canali artificiali) nella zona urbana di Pollegio
- Riqualifica e valorizzazione aree pubbliche verdi all'inizio del sentiero per Diganengo e lungo il canale
- Funzionalità reticolo ecologico, corridoio faunistico sovregionale di Biasca CO TI-09
- Riconnessione reticolo idrologico con i tratti di corsi d'acqua e il biotopo già riqualificati da AlpTransit

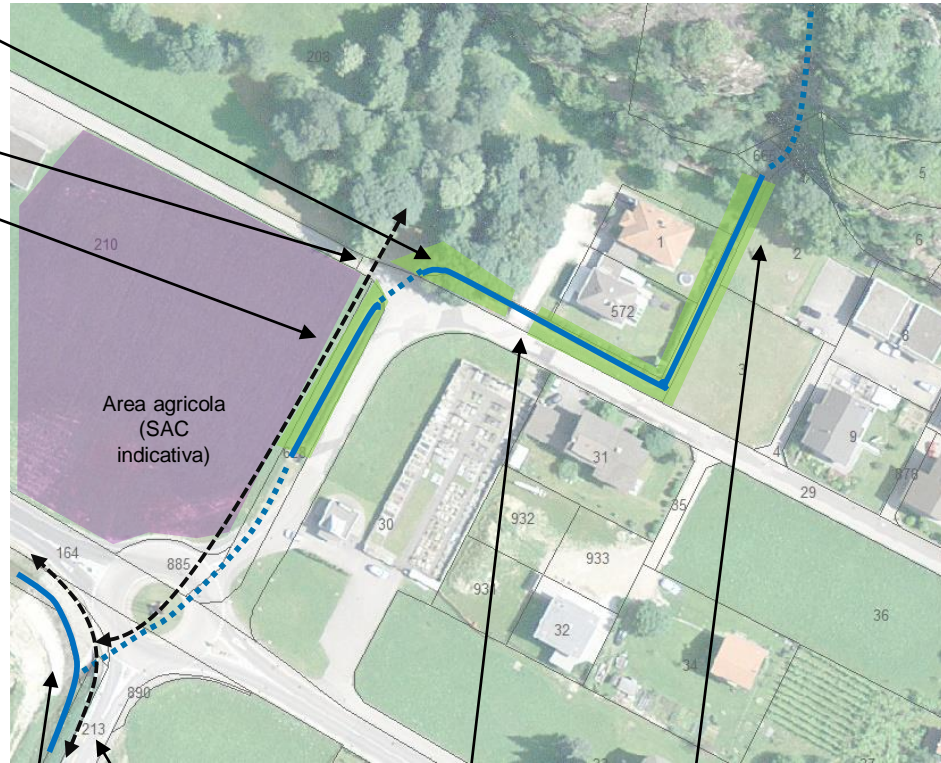


- A. Rinaturazione canale Mondèll
- B. Rinaturazione corso d'acqua e valorizzazione area verde all'inizio del sentiero per Diganengo
- C. Rinaturazione canale Pedemonte lungo via alle vigne e riconnessione con il versante
- D. Rinaturazione tratto lungo la strada cantonale e all'inizio di via alla Vigna
- E. Rinaturazione tratto di valle e passaggi per la fauna
- F. Riconnessione al biotopo Raméi e al reticolo ecologico già riqualificato a valle (corridoio faunistico sovregionale del Brenno CO TI-09)

Lunghezza complessiva: 1'200 ml

A Rinaturazione canale Mondèll

Rinaturazione tratto di alveo artificiale nel bosco
 Riqualifica sottopasso della strada comunale
 Rinaturazione alveo e strutturazione delle sponde per creazione asse di passaggio faunistico lungo il corso d'acqua.
 Gli interventi sono previsti nello spazio riservato alle acque SRA. Il potenziale conflitto con le aree agricole SAC dovrà essere approfondito nelle fasi successive. Per ulteriori informazioni circa i vincoli all'interno dello SRA, nella situazione attuale e successiva agli interventi, si vedano gli allegati tematici «Spazio riservato alle acque» e «Interventi in zona agricola». Eventuali perdite di superficie agricola andranno compensate con soluzioni cercate nelle fasi successive di progettazione



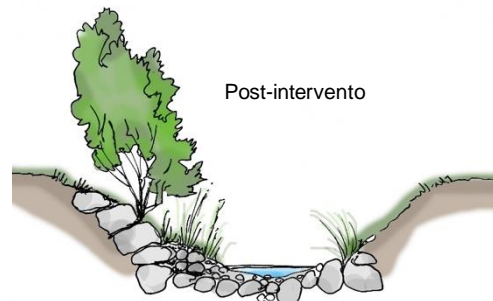
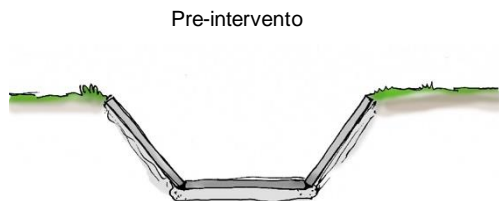
Area agricola (SAC indicativa)

Collegamento verso valle al canale AlpTransit (vedi specifica scheda)

Rinaturazione dell'alveo e strutturazione della sponda sinistra con siepi e vegetazione per formazione barriera verde tra il riale e la strada. Tenere in considerazione la presenza di specie rare nella zona ed eventualmente preservarle/valorizzarle (es. Gratiola officinalis)

Rinaturazione dell'alveo artificiale e delle sponde. Valorizzazione fruttiva pozzo e area ricreativa pubblica sul mappale RFD n. 2

Ev. rimessa a cielo aperto e riqualifica sottopasso strada cantonale



B Rinaturazione corso d'acqua e valorizzazione area verde all'inizio del sentiero per Diganengo



Valorizzazione dell'area verde pubblica con creazione di punti d'acqua accessibili e fruibili in tutta sicurezza

Rinaturazione del corso d'acqua: demolizione mura e manufatti in beton, sostituzione con sponde e arginature più dolci con utilizzo di pietra gneissica locale

C Rinaturazione canale Pedemonte lungo via alle vigne e riconnessione con il versante

Attualmente il torrente Pedemonte, con il suo alveo artificiale in calcestruzzo, crea una cesura netta e artificiale tra la strada e il versante pedemontano. Un letto naturale con un argine meglio integrato, che valorizzi la pietra gneissica locale, costituirebbe un elemento riqualificante



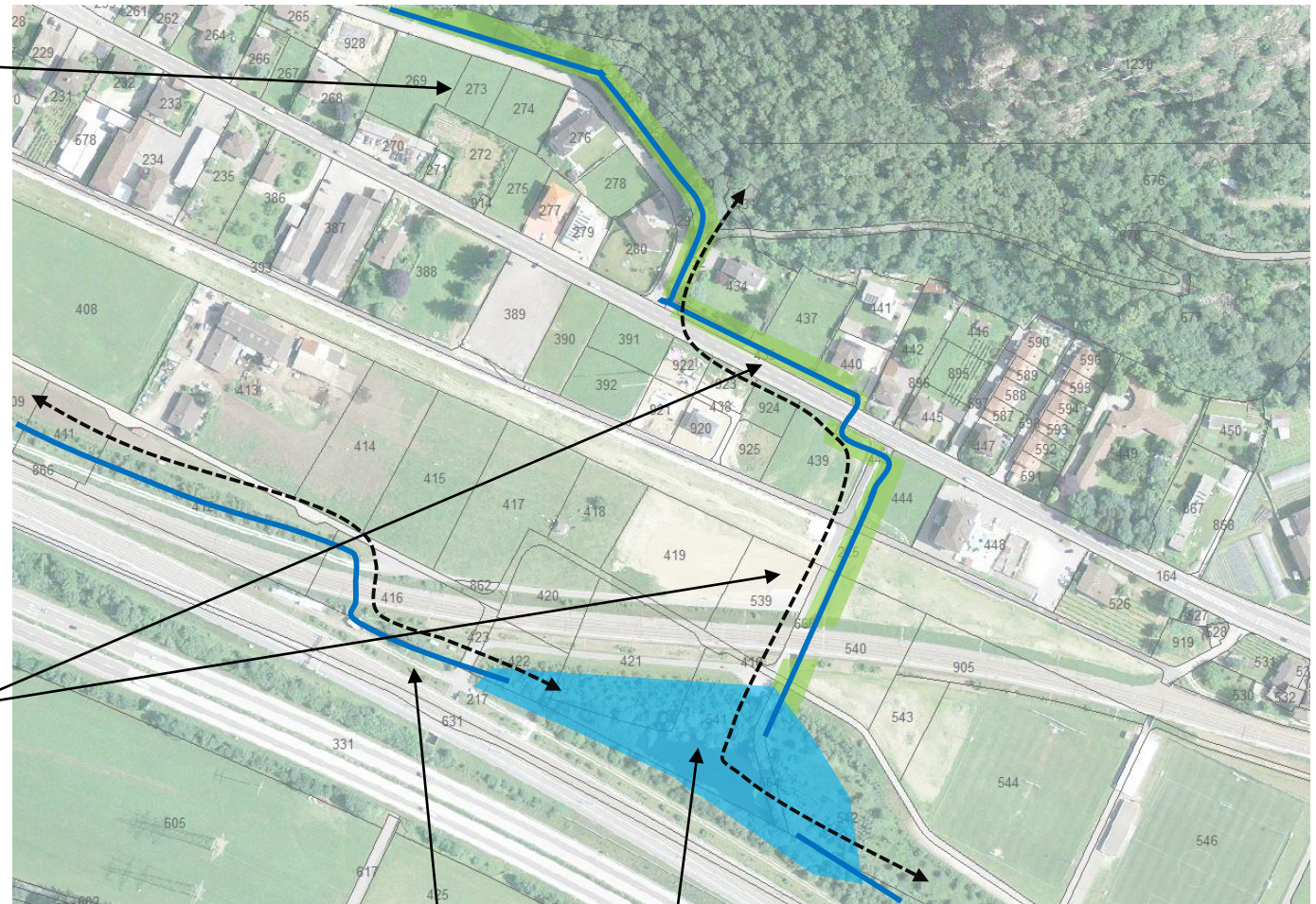
D Rinaturazione tratto lungo la strada cantonale e all'inizio di via alla vigna

Demolizione sponda sinistra lungo la parte bassa di via alla vigna e creazione di una sponda naturale per ricollegare il corso d'acqua al versante soprastante



E Rinaturazione tratto di valle e passaggi per la fauna strada comunale e cantonale

Miglioramento della funzionalità del corso d'acqua come corridoio faunistico, riqualifica dei sottopassi stradali, strutturazione delle sponde con siepi e vegetazione ripariale, riqualifica dell'alveo



Canale riqualificato con ATG

Biotopo Raméi realizzato con ATG

Canale riqualificato con ATG collegato verso valle con il Brenno

F Riconnessione al biotopo e al reticolo ecologico già riqualificato a valle (corridoio faunistico sovraregionale del Brenno CO TI-09)



Tratto di canale artificiale da riqualificare in località Mondèll; più a valle presso la strada cantonale esso confluisce con il canale già riqualificato nell'ambito dei lavori AlpTransit



Manufatto in cemento per la raccolta e il drenaggio delle acque di scolo al piede della parete; l'area pubblica verde si trova presso l'inizio del sentiero di interesse storico verso Diganengo, località La Senda



Area verde in località La Senda. I manufatti di raccolta delle acque in beton potrebbero essere riqualificati per permettere una valorizzazione sia dal punto di vista fruitivo che naturalistico dell'area



Canale Pedemonte nel tratto lungo via alle Vigne; anche qui il corso d'acqua è completamente artificiale



Canale Pedemonte nella parte bassa di via alle Vigne, dove c'è un ottimo potenziale per riconnettere il riale con il versante soprastante incrementandone la funzionalità come passaggio per la fauna



Canale Pedemonte a valle della strada cantonale. In questo punto il corso d'acqua sottopassa la ferrovia e si collega con le zone oggetto di riqualifica AlpTransit (biotopo Raméi) e il Brenno