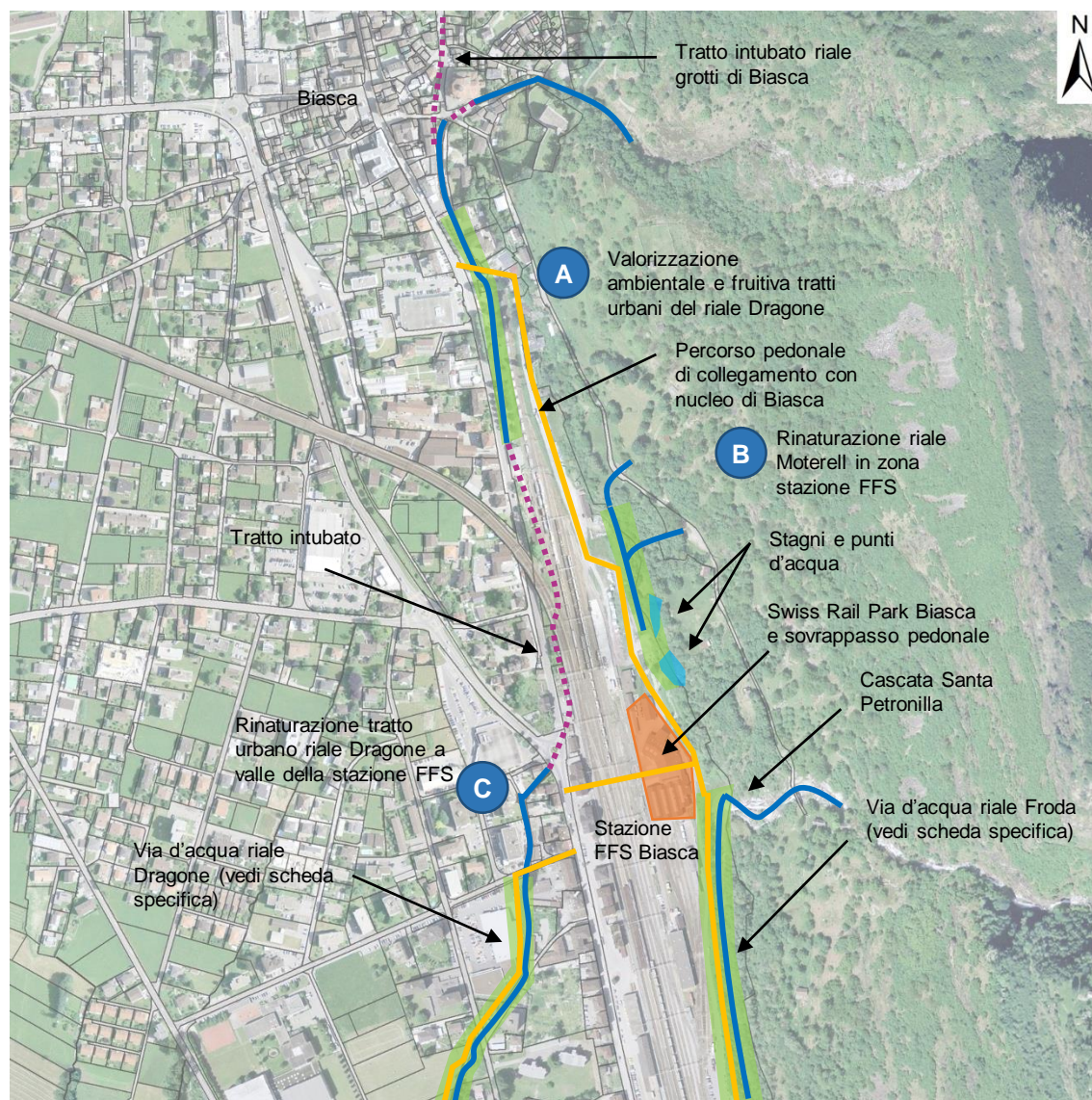
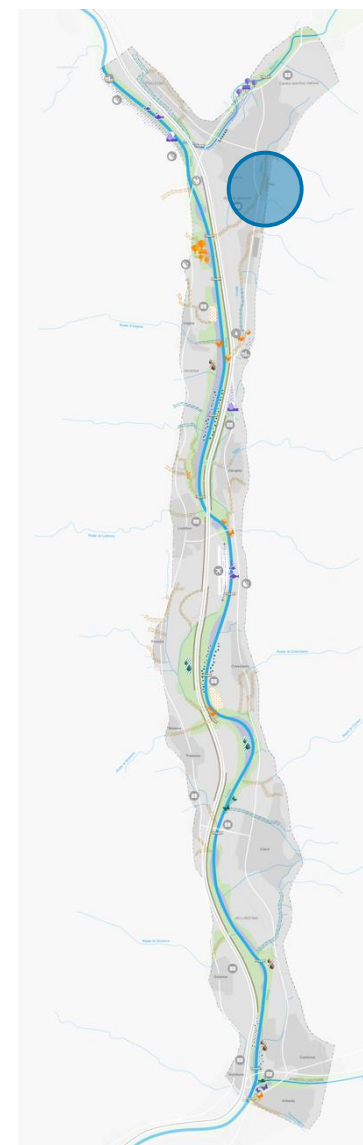


Obiettivi di sviluppo

- Rinaturazione reticolo idrologico nella zona urbana di Biasca
- Riqualifica di piccoli corsi d'acqua come elemento di valorizzazione ambientale e fruitiva in ambito urbano
- Coordinamento con altre misure: riqualifica riale Dragone a valle del centro di Biasca fino alla confluenza con il Ticino (vedi scheda specifica), sistemazione e valorizzazione area cascata Santa Petronilla, progetto Swiss Rail Park, via d'acqua Froda



- A. Rinaturazione e valorizzazione ambientale e fruitiva tratti urbani del riale Dragone (Via Nadro, Piazza Nosetto, Parco A. Emma)
- B. Rinaturazione riale Moterell e area retrostante la stazione FFS, fino all'area della cascata di Santa Petronilla (in coordinamento con Swiss Rail Park Biasca e progetto via d'acqua Froda, vedi scheda specifica)
- C. Rinaturazione tratto urbano del riale Dragone a valle della stazione FFS (in coordinamento con progetto via d'acqua Dragone, vedi scheda specifica)



Lunghezza complessiva: 700 ml

A Riqualfica e valorizzazione ambientale e fruitiva tratti urbani del riale Dragone (Via Nadro, Piazza Nosetto, Parco A. Emma)



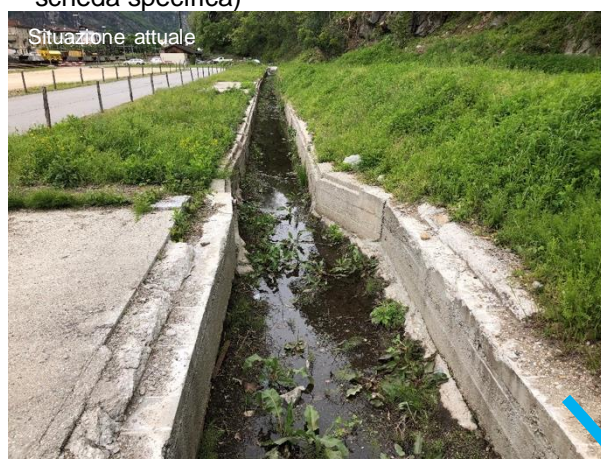
- Alveo completamente artificiale
- Fondo completamente artificiale
- Alveo e sponde disconnesse dalle superfici esterne
- Alveo e sponde non fruibili
- Il riale costituisce un ostacolo alla mobilità in ambito urbano



- Alveo e sponde riqualficati
- Alveo ben connesso con le superfici esterne, fruibile e percorribile
- Il riale costituisce un elemento di valorizzazione dell'area pubblica, con funzione di svago/parco e di asse di mobilità dolce

Immagini: André Seippel, Seippel Landschaft GmbH, <http://www.seippel.ch>

B Riqualfica riale Moterell e area retrostante la stazione FFS, fino a Santa Petronilla (coordinato con Swiss Rail Park e via d'acqua Froda, vedi scheda specifica)



- Alveo completamente artificiale
- Fondo completamente artificiale
- Alveo e sponde disconnesse dalle superfici esterne
- Alveo e sponde non fruibili
- Il riale costituisce un ostacolo alla mobilità in ambito urbano



- Alveo e sponde completamente riqualficati
- Alveo ben connesso con le superfici esterne, fruibile e percorribile
- Il riale costituisce un elemento di valorizzazione dell'area pubblica, con funzione di svago/parco e di asse di mobilità dolce
- Presenza di stagni e punti d'acqua perenni

C Riqualfica tratto urbano del riale Dragone a valle della stazione FFS (coordinamento con progetto via d'acqua Dragone, vedi scheda specifica)



- Alveo completamente artificiale
- Fondo completamente artificiale
- Alveo e sponde disconnesse dalle superfici esterne
- Alveo e sponde non fruibili
- Il riale costituisce un ostacolo alla mobilità in ambito urbano



- Alveo e sponde parzialmente riqualficati
- Alveo parzialmente connesso con le superfici esterne, in parte fruibile
- Elemento di valorizzazione con funzione di asse di mobilità dolce o affaccio puntuale



Riale Dragone, vista dalla zona della Chiesa di San Carlo Borromeo verso valle



Confluenza tra il riale dei Grotti di Biasca (a sinistra) e il riale Dragone (a destra), nella zona a valle della chiesa di San Carlo Borromeo



Riale Dragone nella zona di via Nadro/Piazza Nosetto, vista verso monte



Riale Dragone, zona Parco Emma, lungo i binari delle officine FFS. Vista verso valle



Riale Dragone, inizio del tratto intubato presso la stazione FFS



Il riale Moterell raccoglie le acque di scolo dal versante retrostante la stazione FFS di Biasca