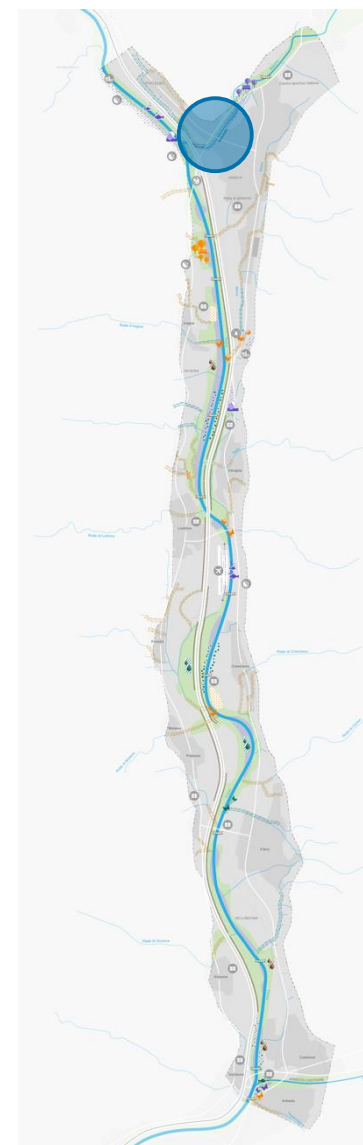
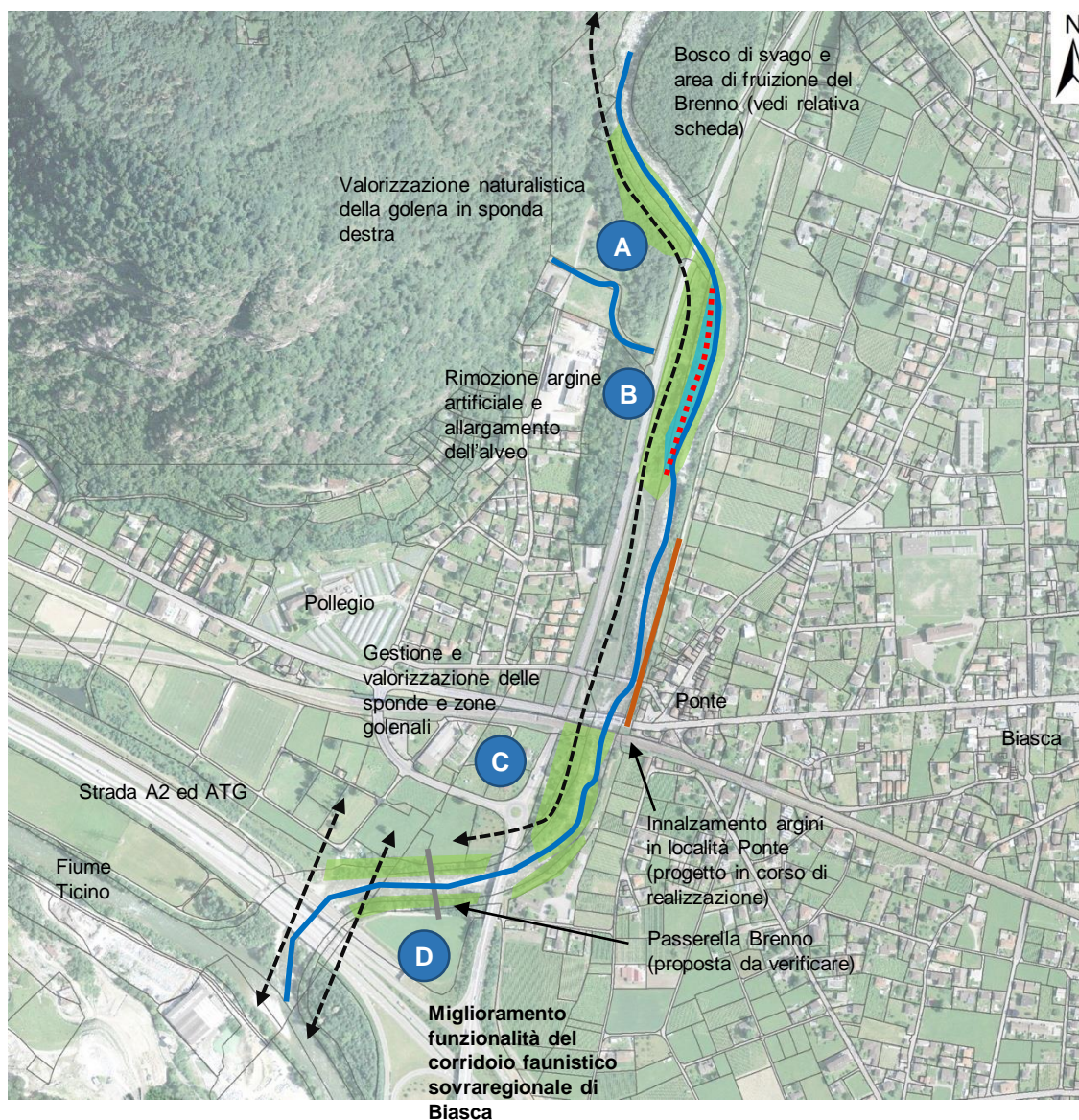


## Obiettivi di sviluppo

- Rivitalizzazione del fiume Brenno mediante miglioramento del deficit dovuto dalle arginature artificiali in sponda destra, garanzia della sicurezza idraulica
- Valorizzazione golena di importanza cantonale Ponte Biasca (ZG 9012)
- Funzionalità del corridoio faunistico sovregionale di Biasca CO TI-09
- Coordinamento con altri progetti proposti sul Brenno: passerelle, bosco di svago, area fruizione e accessi facilitati all'alveo (v. scheda)



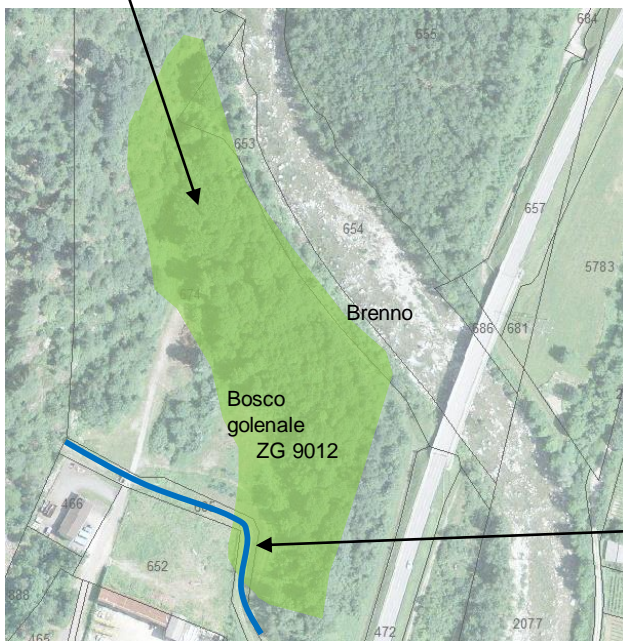
- A. Valorizzazione dal punto di vista naturalistico della zona golenale ZG 9012 in sponda destra (creazione di biotopi, valorizzazione della vegetazione golenale, gestione bosco)
- B. Rimozione dell'arginatura artificiale e allargamento dell'alveo per un tratto di ca. 300 ml (Larghezza naturale Fondo Alveo LnFA = 48 ml, Larghezza Fondo Alveo attuale LFA = 30/40 ml), valorizzazione zona golenale
- C. Gestione e valorizzazione delle sponde e zone golenali
- D. Miglioramento funzionalità del corridoio faunistico sovregionale di Biasca

Lunghezza complessiva: 800 ml



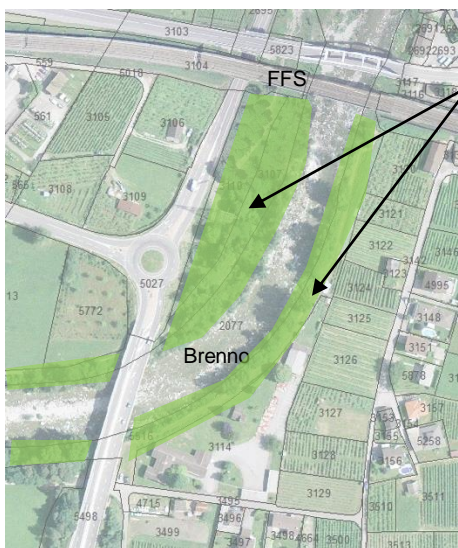
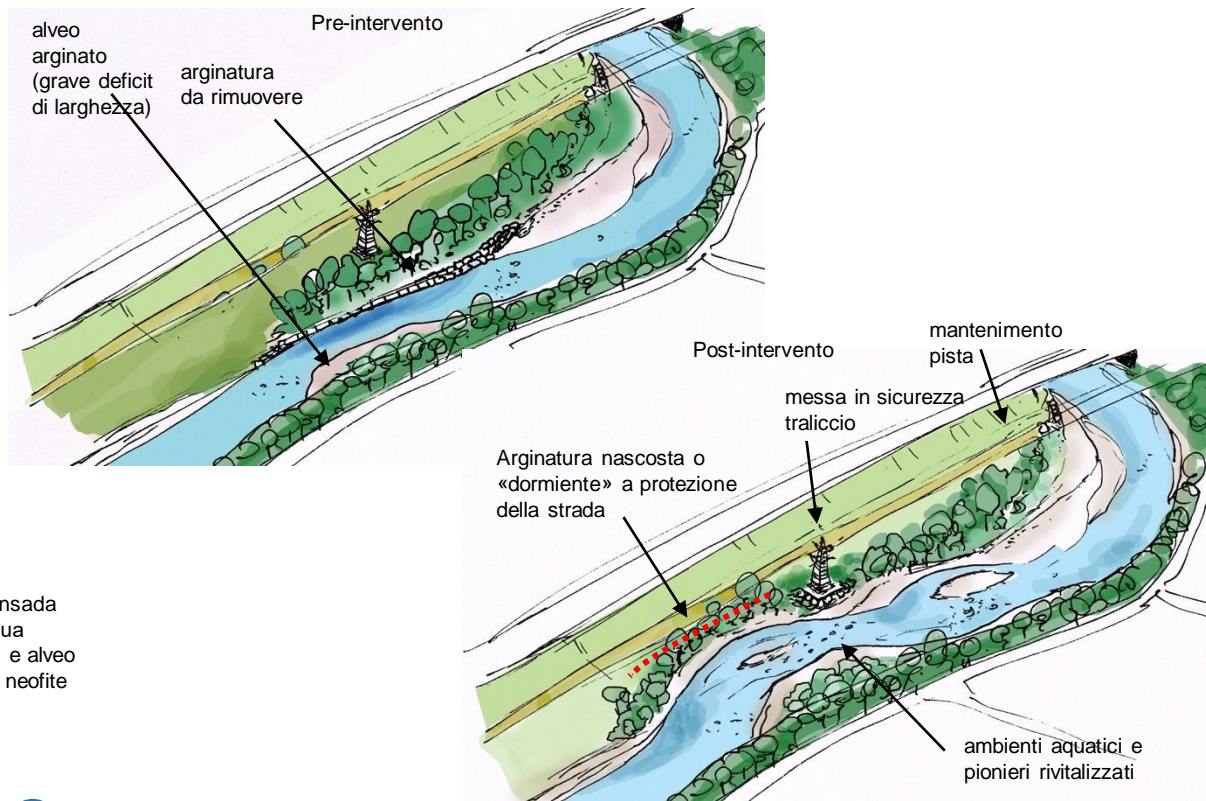
## A Valorizzazione naturalistica della golena in sponda destra

Interventi mirati per la valorizzazione della zona golendale di importanza cantonale ZG 9012 in sponda destra (valorizzazione della vegetazione golendale, gestione del bosco, ev. creazione di biotopi, gestione neofite invasive)



Riale Malpensada  
Corso d'acqua temporaneo e alveo infestato da neofite invasive

## B Rimozione argine artificiali e allargamento dell'alveo in sponda destra a valle del ponte strada cantonale



Interventi mirati per la gestione della vegetazione golendale e ripariale su entrambe le sponde: gestione del bosco, gestione vegetazione ripariale sulle sponde per favorire la copertura arborea (funzionalità del passaggio per la fauna), gestione neofite invasive

## D Miglioramento funzionalità del corridoio faunistico sovregionale di Biasca

Misure di risanamento per migliorare la permeabilità delle infrastrutture da parte della fauna e misure di accompagnamento volte a creare ambienti di interconnessione e poli attrattivi quali siepi, boschetti e biotopi nei pressi dei sottopassi, con la rimozione di ostacoli quali recinzioni inadeguate, depositi o utilizzazioni improprie dei passaggi esistenti.



Schermatura fonica e luminosa



Sottopassi da adeguare: modifiche recinzioni, posa siepi e strutture di invito alla fauna, sgombero di ostacoli presenti







Brenno a monte del tratto in esame (località Legh), stato ecomorfologico poco compromesso, vista verso monte



Deposito sotto il viadotto della strada cantonale della Valle di Blenio: costituisce un deficit per la funzionalità del corridoio faunistico sovregionale CO TI-09



Fiume Brenno sotto il viadotto della cantonale della Valle di Blenio, vista dalla sponda sinistra verso monte



L'arginatura in sponda destra (tratto B) provoca un restringimento dell'alveo a 30 ml, deficitario rispetto alla larghezza naturale del fondo stimata (LnFA=48 ml)



Vista dal ponte vecchio di Biasca, LFA sufficiente (ca. 45 ml) e spazio ripario funzionale, vista dal ponte vecchio verso valle (ponte strada cantonale)



Lavori di innalzamento dell'argine in sponda sinistra a protezione della frazione di Ponte, vista verso monte dal ponte vecchio