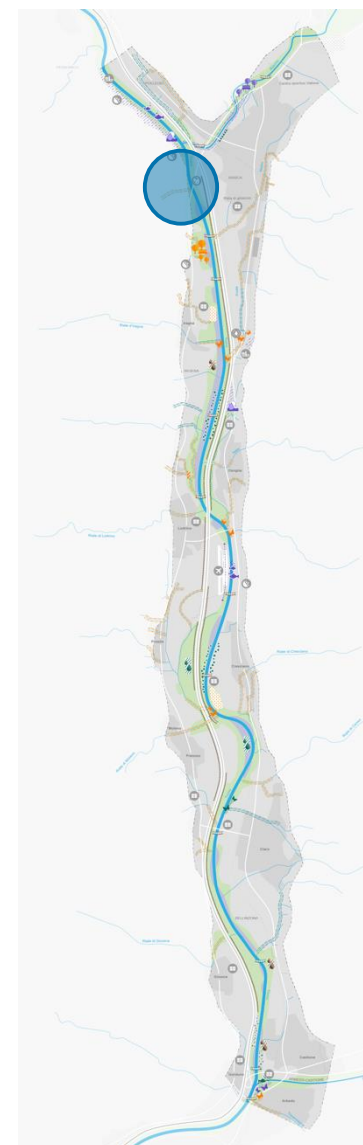
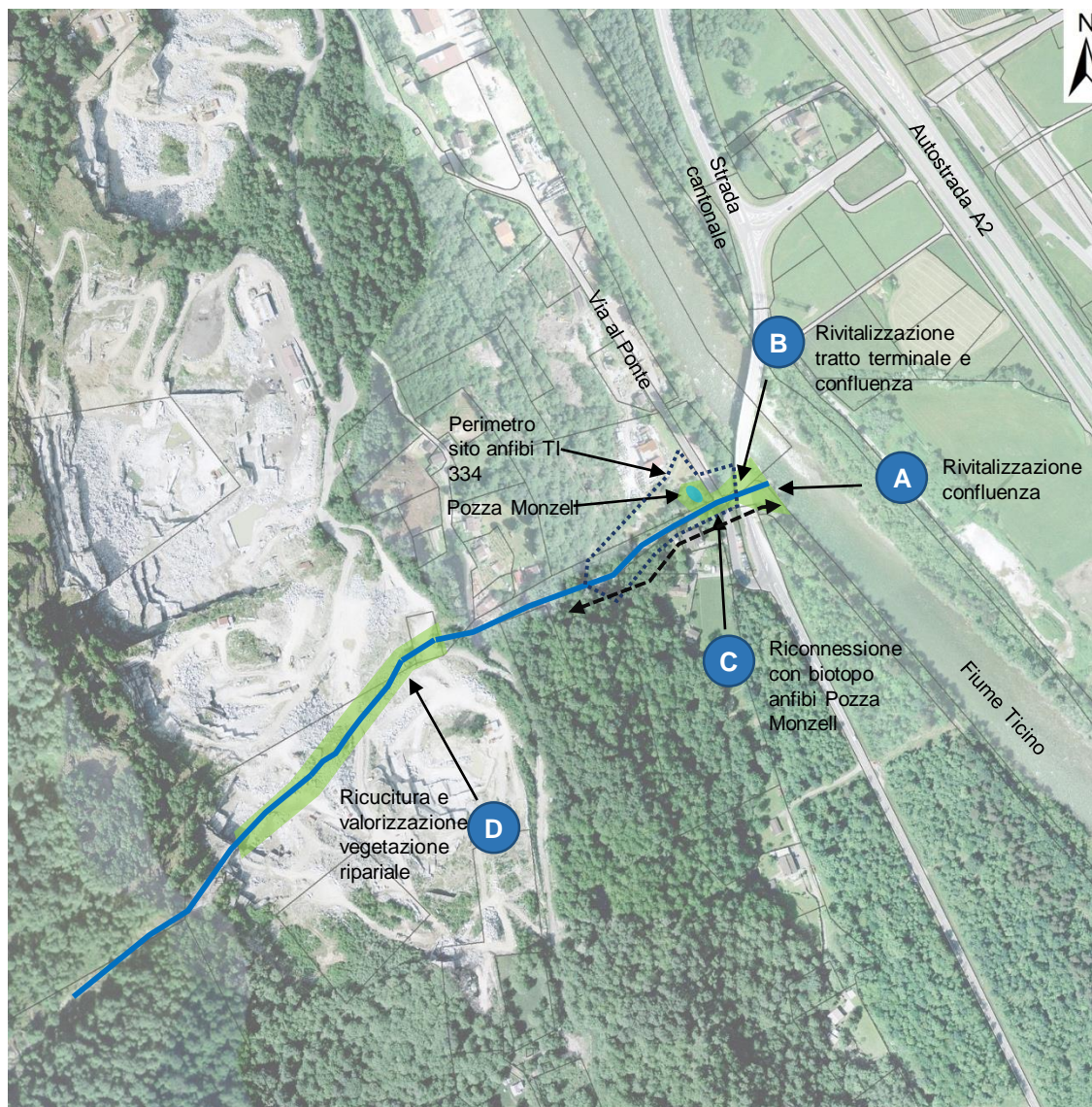


Obiettivi di sviluppo

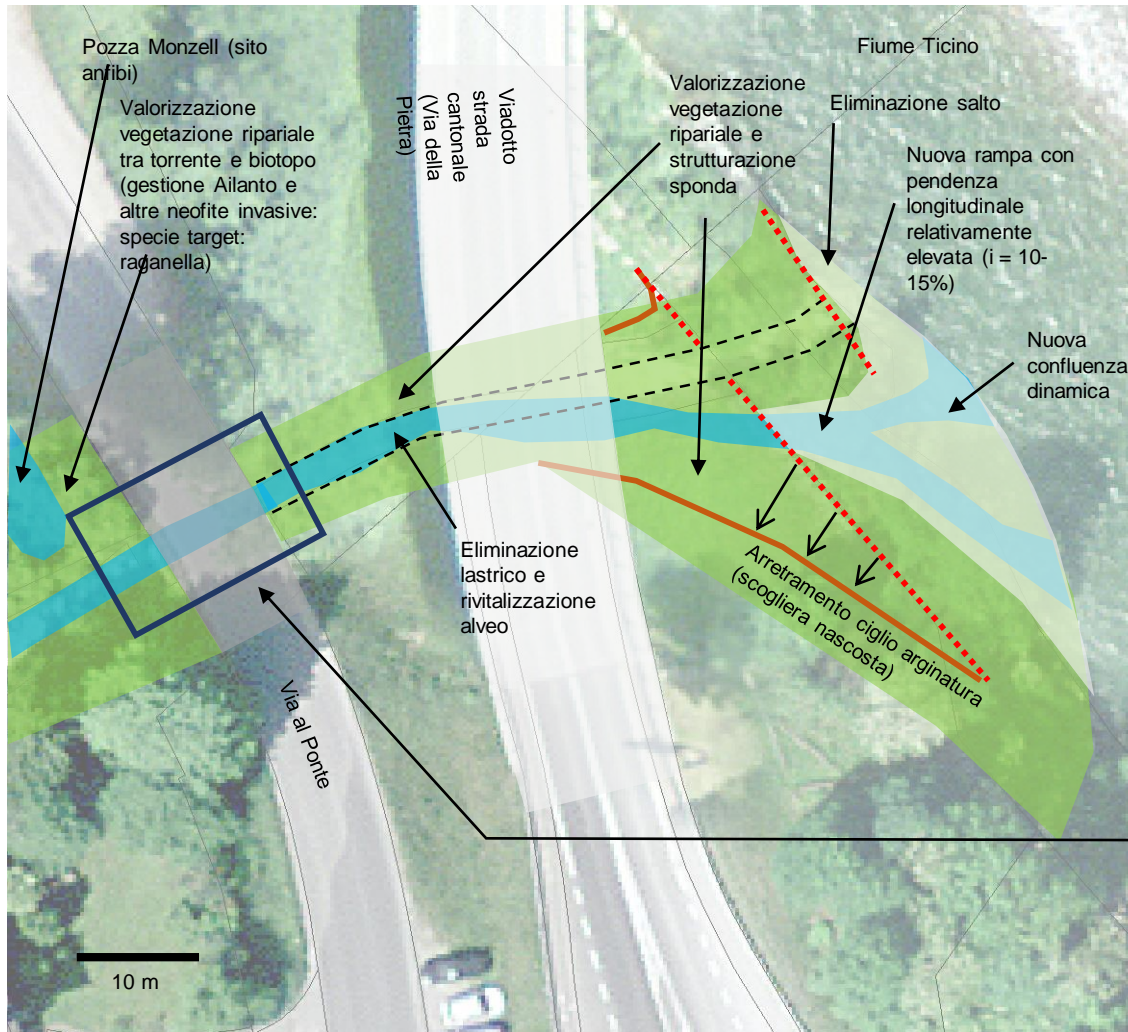
- Rivitalizzazione tratto terminale del torrente Rialone e della sua confluenza con il fiume Ticino
- Funzionalità reticolo ecologico, corridoio faunistico sovregionale di Biasca CO TI-09
- Riconnessione reticolo idrologico con il sito di riproduzione per anfibi TI 334 Pozza Monzell
- Ricucitura tratto di monte (cave) compatibilmente con attività estrattiva: obiettivo a lungo termine



- A. Rivitalizzazione tratto terminale del torrente Rialone (ca. 100 ml)
- B. Rivitalizzazione confluenza del torrente Rialone con fiume Ticino
- C. Riconnessione del torrente Rialone al corpo principale del biotopo anfibi (Pozza Monzell) mediante adeguamento faunistico del sottopasso Via al Ponte (norma SN VSS 640696) e strutturazione sponda sinistra
- D. Ricucitura del tratto di monte e valorizzazione vegetazione ripariale (effetto tampone da immissione delle superfici di estrazione); ca. 220 ml

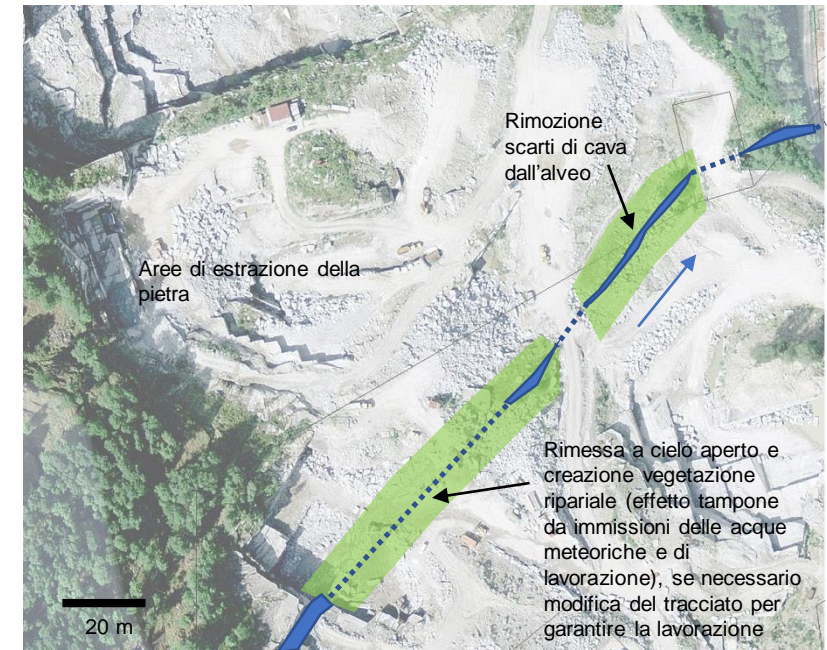
Lunghezza complessiva: 320 ml

A C Rivitalizzazione tratto terminale del torrente Rialone (ca. 100 ml) e confluenza con il fiume Ticino



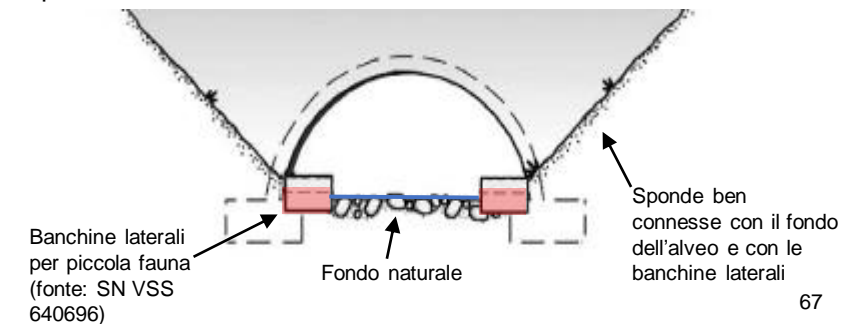
NB: nella pianificazione strategica (2014) il tratto terminale del torrente Rialone non è stato considerato prioritario per via dell'interazione con la strada cantonale. Tuttavia, a seguito del sopralluogo, si è valutato che il viadotto offre ampio spazio per intervenire sul torrente con un buon potenziale di rivitalizzazione.

D Ricucitura del tratto di monte e valorizzazione vegetazione ripariale (effetto tampone da immissione delle superfici di estrazione), ca. 220 ml



NB: il rilievo ecomorfologico non è stato effettuato per questo tratto, malgrado i deficit ecomorfologici presenti: per questo motivo questo tratto non ha potuto essere incluso nella pianificazione strategica delle rivitalizzazioni (2014). Considerate le sue caratteristiche (larghezza alveo, deflusso, infrastrutture), il potenziale di rivitalizzazione è considerato favorevole.

C Riconnesione del torrente Rialone al corpo principale del biotopo anfibio (Pozza Monzell) mediante adeguamento faunistico del sottopasso Via al Ponte (norma SN VSS 640696) e strutturazione sponda sinistra





Rialone di Monzello a monte della strada comunale, tratto arginato con stato ecomorfologico fortemente modificato. Vista verso monte



Imbocco dello stretto sottopasso della strada comunale, vista verso valle. Assenza di banchine asciutte per anfibi e piccola fauna



Sbocco del sottopasso della strada cantonale. L'alveo in questo tratto è artificiale con un lastrico di piattoni e beton. Vista verso monte



Sbocco del sottopasso e soprastante il viadotto della strada cantonale. La campata del viadotto garantisce disponibilità di spazio sui due lati del sottopasso



Zona di confluenza del torrente Rialone nel fiume Ticino. In primo piano si vede l'argine principale, vista verso monte



Tratto del torrente Rialone nella zona delle cave, parzialmente intubato, con presenza di scarti di cava in alveo e assenza di vegetazione ripariale.