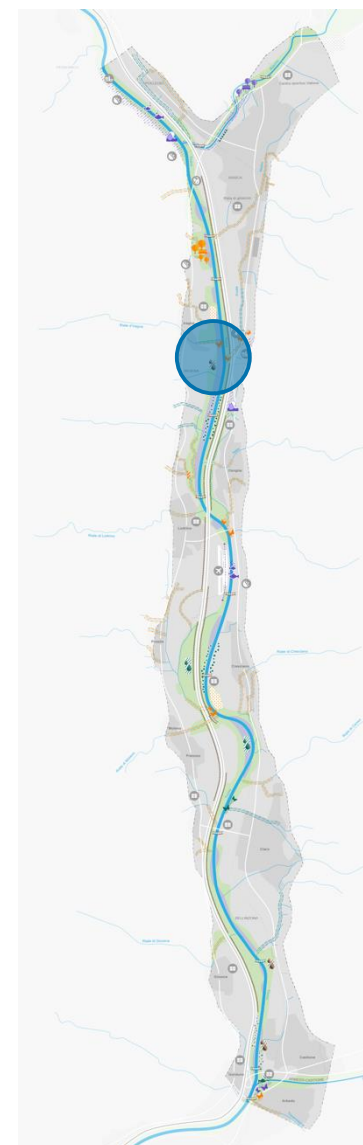
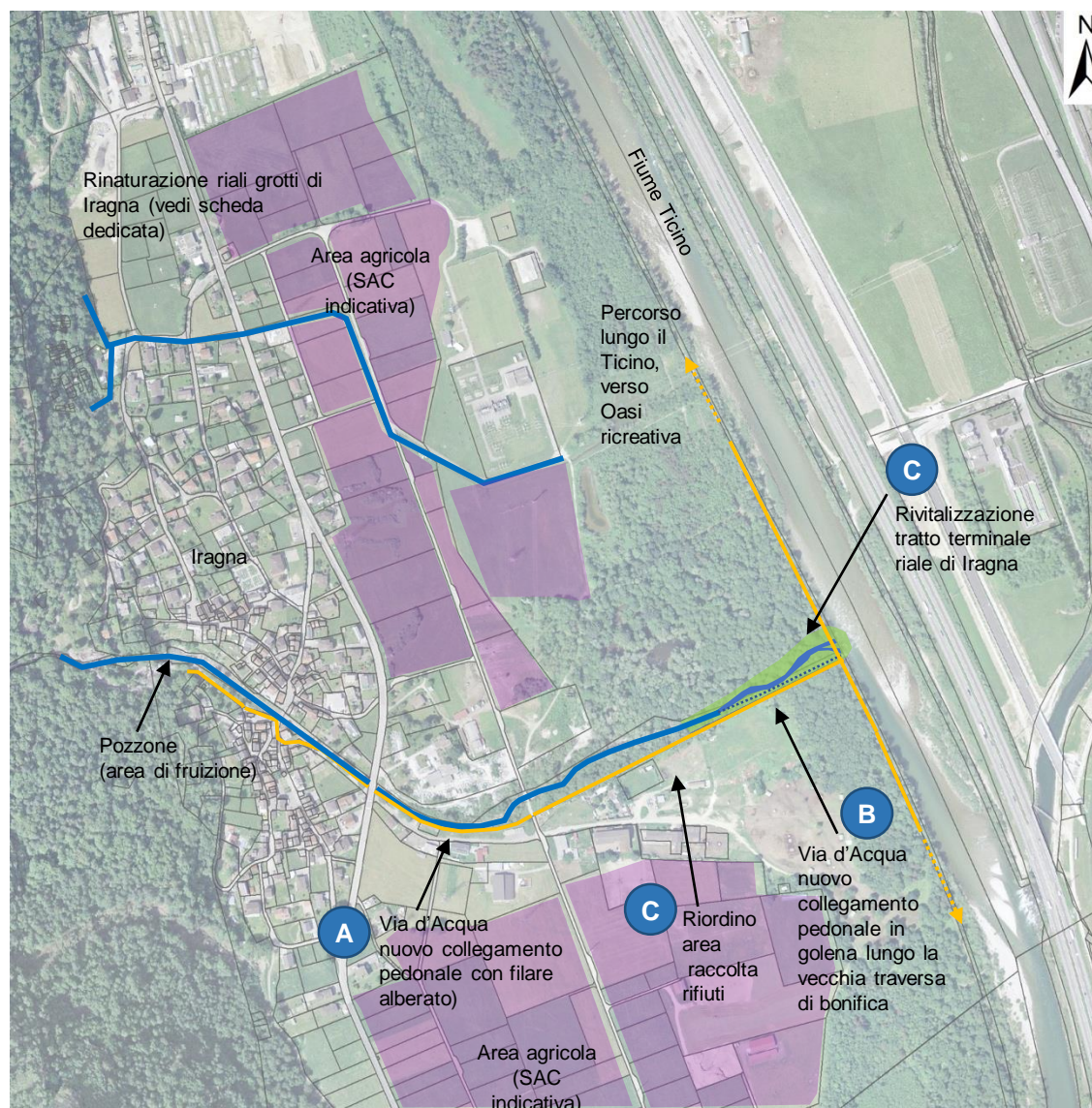


Obiettivi di sviluppo

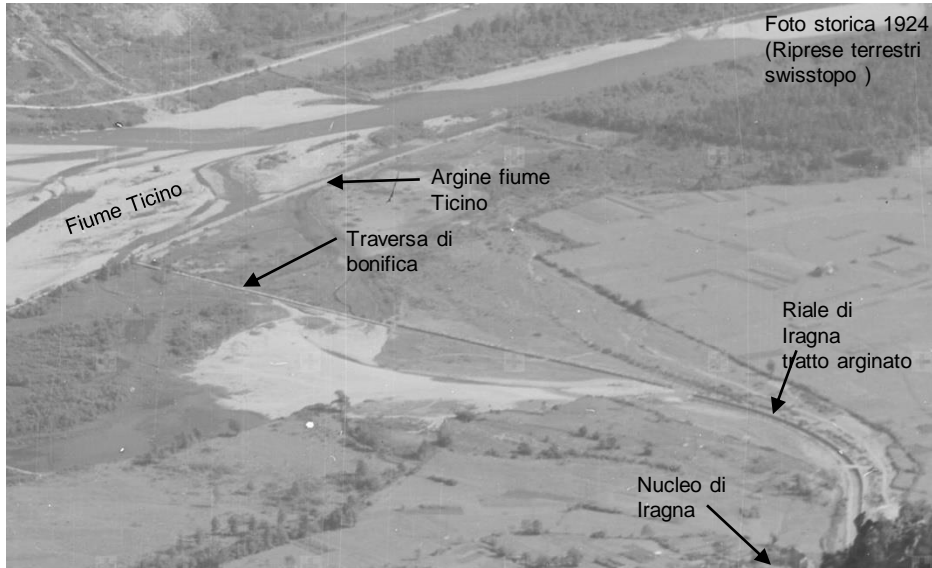
- Via d'Acqua riale di Iragna
- Rivitalizzazione tratto terminale del riale di Iragna e della sua confluenza con il fiume Ticino
- Riordino area di raccolta rifiuti (loc. Camana)
- Bilanciamento tra fruizione e protezione della natura



- A.** Via d'Acqua: nuovo percorso pedonale in area urbana con l'obiettivo di collegare il Pozzone alla golenia del fiume Ticino, lungo Via Ponte dei Ladri e Via Camana. In alcuni tratti il filare alberato è da completare con nuove piantumazioni lungo l'argine.
- B.** Via d'Acqua: valorizzazione della vecchia traversa di bonifica esistente, da rendere percorribile ai pedoni, con l'obiettivo di connettersi al percorso d'argine del Ticino.
- C.** Rivitalizzazione del tratto terminale del riale di Iragna, allontanando leggermente il tracciato dalla traversa di bonifica per rendere l'asta meno artificiale. Rivitalizzazione della confluenza con il fiume Ticino, ampliamento passerella d'argine e creazione di una foce dinamica.

Lunghezza complessiva: 920 ml

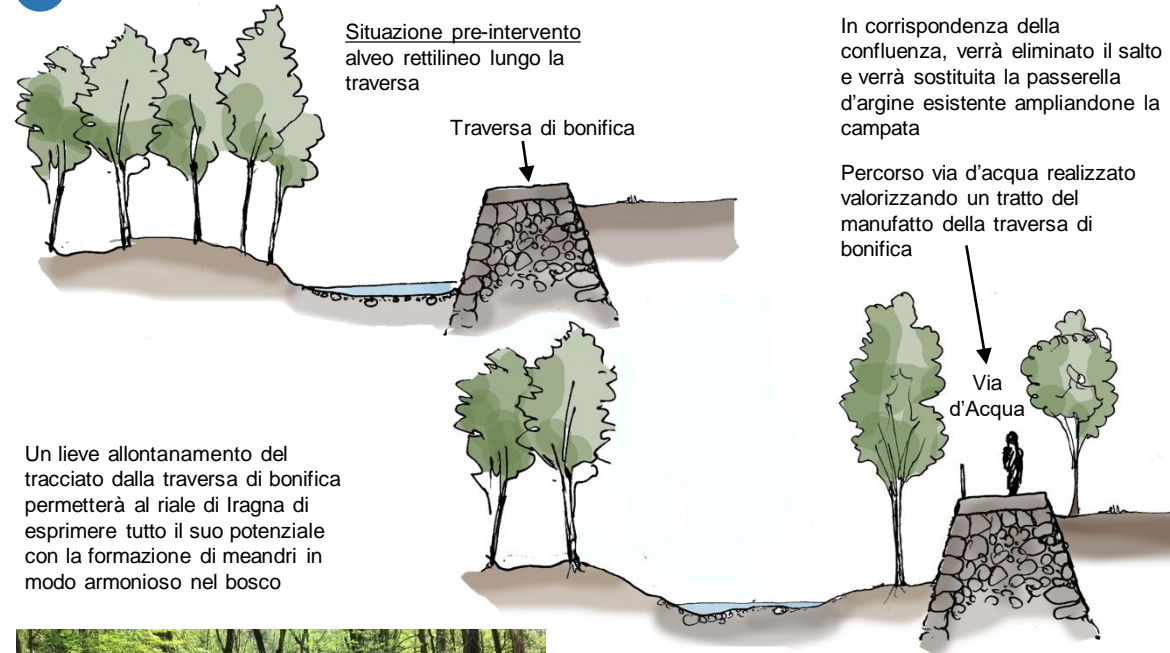
A B Via d'Acqua riale di Iragna



La Via d'Acqua si propone di collegare il Pozzone (area fruitiva in prossimità del nucleo di Iragna) alla gola del fiume Ticino. Nel tratto urbano (A, a lato) il collegamento avverrà lungo Via Ponte dei Ladri e Via Camana. In alcuni tratti il filare alberato è da completare con nuove piantumazioni lungo l'argine. Nel tratto in gola (B, sotto), il tracciato del nuovo sentiero seguirà la vecchia traversa di bonifica che di fatto costituisce oggi l'argine destro del riale di Iragna



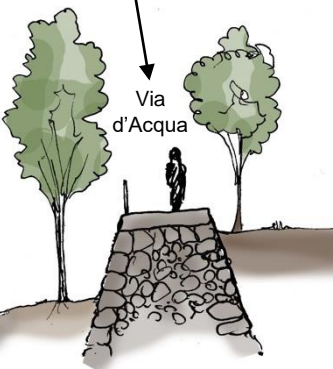
C Rivitalizzazione tratto terminale e confluenza con il fiume Ticino



Un lieve allontanamento del tracciato dalla traversa di bonifica permetterà al riale di Iragna di esprimere tutto il suo potenziale con la formazione di meandri in modo armonioso nel bosco

In corrispondenza della confluenza, verrà eliminato il salto e verrà sostituita la passerella d'argine esistente ampliandone la campata

Percorso via d'acqua realizzato valorizzando un tratto del manufatto della traversa di bonifica



Situazione post-intervento allontanamento dell'alveo dalla traversa



I depositi di rifiuti di vario genere e gli stabili diroccati a ridosso del bosco contribuiscono al degrado paesaggistico della gola



D Riordino area raccolta rifiuti





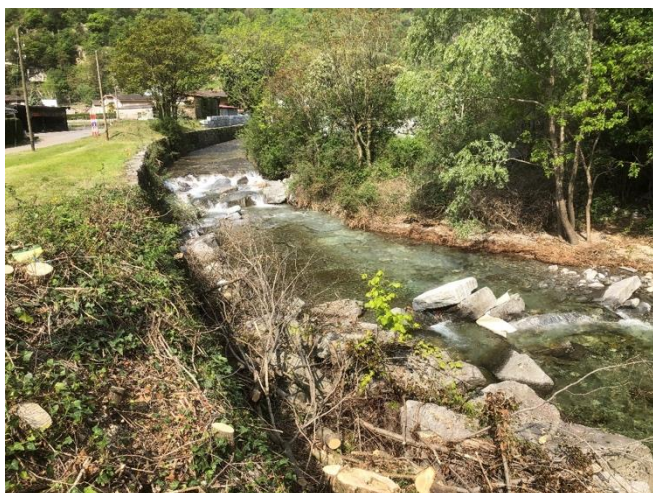
Pozzo all'imbocco della valle di Iragna (Pozzone). L'area è stata risistemata ed è fruita dalla popolazione a scopo ricreativo



Vista dalla zona del Pozzone verso valle, in direzione del centro abitato di Iragna



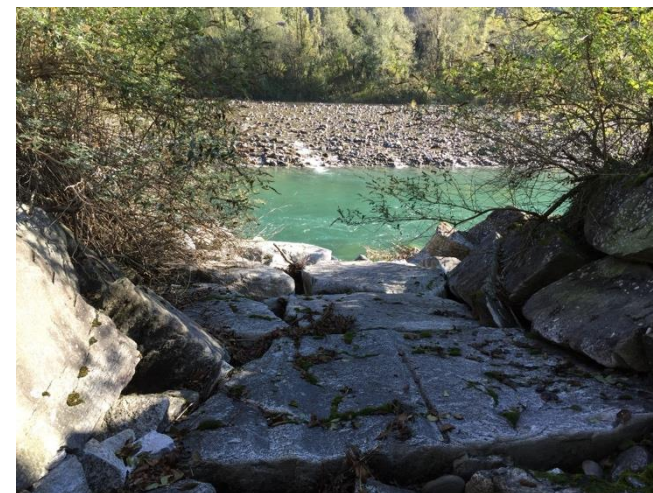
Tratto di riale artificiale nel centro abitato di Iragna. Il tratto è stato oggetto di un recente intervento di innalzamento degli argini a scopo di premunizione idraulica



Al termine del tratto artificiale si osserva una rampa, segue un tratto poco modificato, nei pressi del ponte della strada comunale, ancora più a valle il riale entra nel bosco golendale



Tratto di riale all'interno della golena, dove le acque si disperdono lateralmente in diverse zone umide (Palude TI 2519). L'alveo principale scorre lungo la diga di bonifica e si infila in subalveo nei momenti di asciutta.



Confluenza del riale di Iragna con il Ticino, con presenza di un salto di fondo presso l'argine del Ticino. Il riale è di fatto disconnesso dal fiume