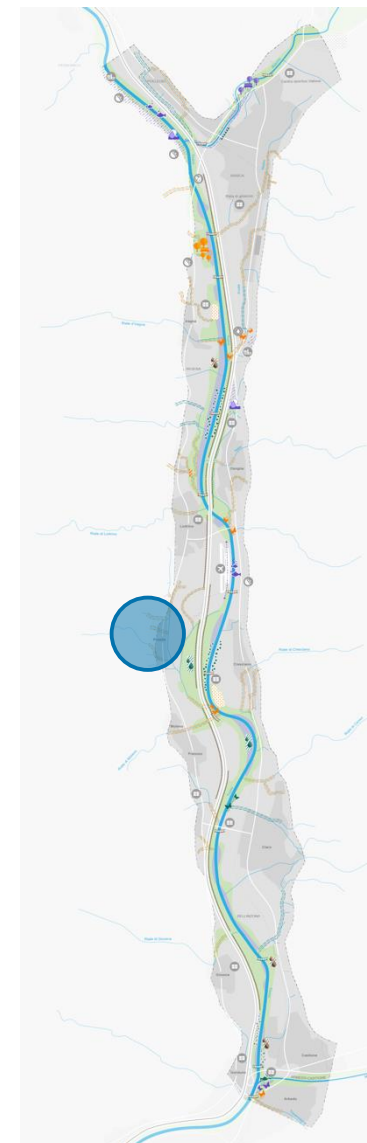
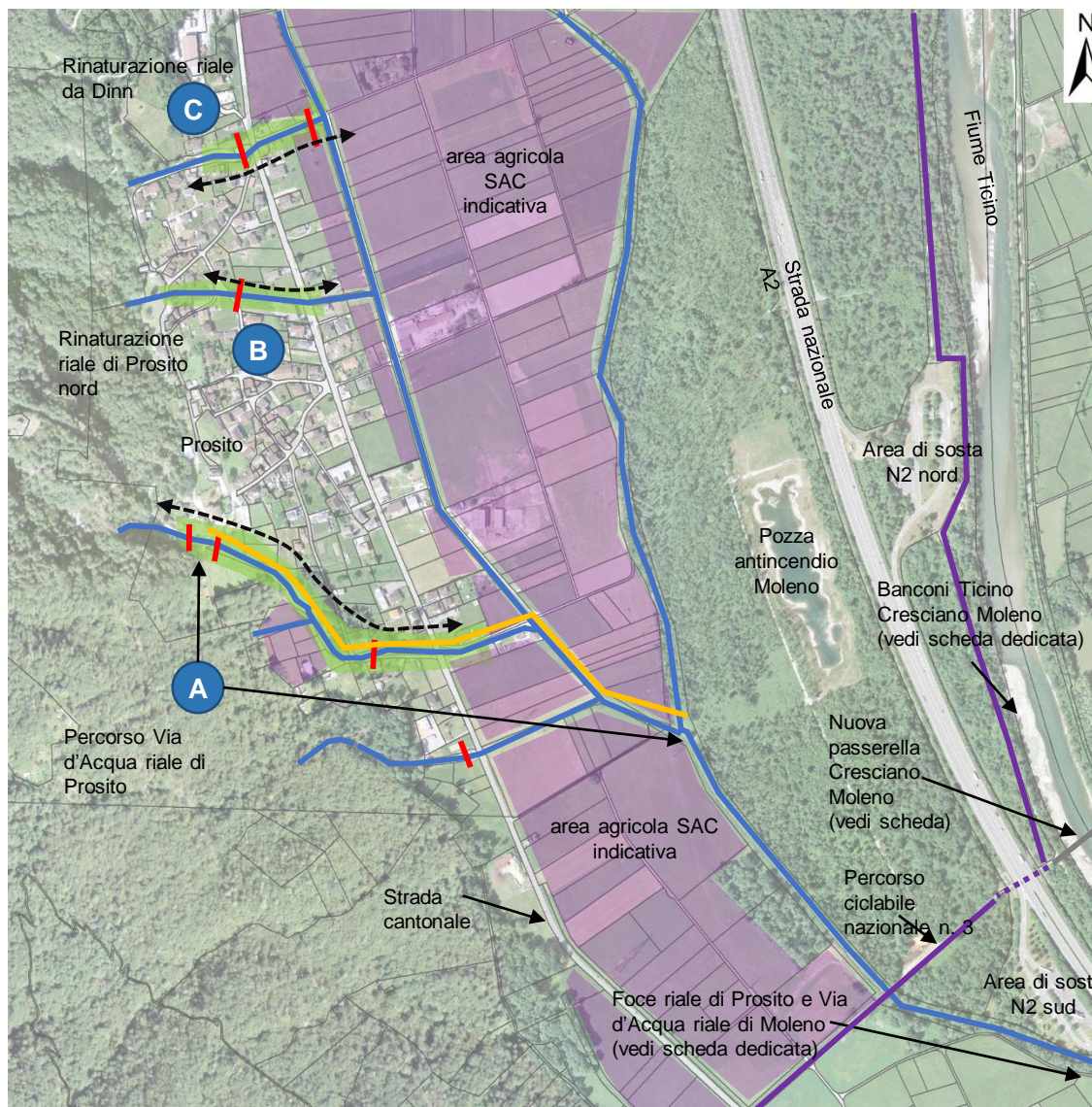


Obiettivi di sviluppo

- Ripristino del valore fruttivo e paesaggistico dell'asta fluviale: percorso mobilità lenta Via d'Acqua riale di Prosito
- Ripristino funzionalità ecologica del reticolo idrografico, miglioramento stato ecomorfologico dei corsi d'acqua
- Riconnesione reticolo ecologico e miglioramento funzionalità corridoi faunistici
- Ripristino parziale dinamica dei sedimenti con garanzia della sicurezza idraulica

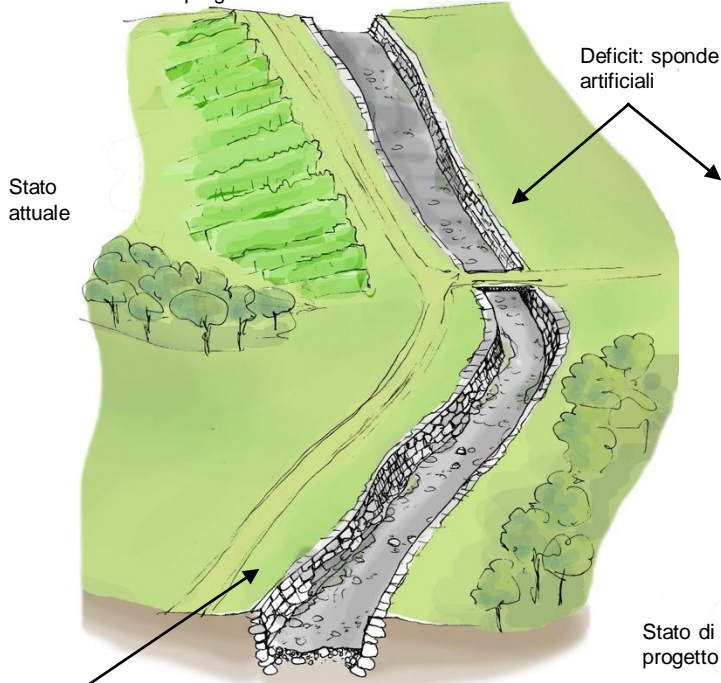
- A. Via d'Acqua riale di Prosito
- B. Rinaturazione riale di Prosito nord
- C. Rinaturazione riale da Dinn

Lunghezza complessiva: 1'100 ml

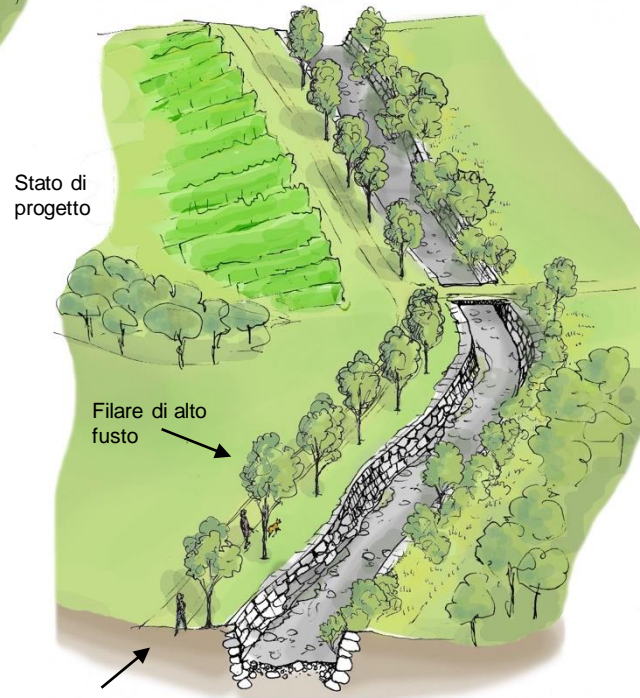


A Via d'Acqua riale di Prosito. Percorso per la mobilità lenta lungo il corso d'acqua tra il nucleo e la golena del Ticino. Riconnessione reticolo ecologico e miglioramento funzionalità corridoi faunistici

Gli interventi sono previsti nello spazio riservato alle acque SRA. Il potenziale conflitto con le aree agricole SAC dovrà essere approfondito nelle fasi successive. Per ulteriori informazioni circa i vincoli di utilizzo all'interno dello SRA, nella situazione attuale e successiva agli interventi, si vedano gli allegati tematici «Spazio riservato alle acque» e «Interventi in zona agricola». Eventuali perdite di superficie agricola andranno compensate con soluzioni cercate nelle fasi successive di progettazione.



A lato: riqualifica sottopasso strada cantonale
Sotto: rimozione o correzione ostacoli trasversali in alveo, briglia e camera di ritenuta



Sopra e a lato: rimozione o correzione degli ostacoli trasversali in alveo. Il salto di fondo presso il ponte della strada vicino al nucleo di Prosito e briglia a monte del ponte



B Rinaturazione riale da Dinn

Interventi proposti:

- miglioramento stato ecomorfologico tramite rimozione e risanamento del fondo lastricato e delle sponde (mura e scogliere in blocchi subverticali)
- miglioramento funzionalità del corso d'acqua come asse principale del reticolo ecologico. Demolizione o risanamento degli ostacoli presso la camera di ritenuta. Riqualfica sottopassi rete viaria piantumazione di siepi e boschetti di arbusti sulle sponde. Creazione di rifugi per la piccola fauna
- riattivazione della dinamica dei sedimenti



Alveo e sponde artificiali lastricate e sottopasso della strada cantonale



Camera di ritenuta artificiale con ostacoli da risanare: briglia trasversale e salto di fondo



Tratto a valle della strada cantonale: consolidamento in duro del fondo e delle sponde da riqualficare, e presenza di un ostacolo trasversale in alveo da rimuovere



Tratto di pianura la cui funzionalità ecologica e come corridoio faunistico potrebbero essere migliorate mediante piantumazione di siepi e boschetti di arbusti, e rifugi per la piccola fauna

C Rinaturazione riale di Prosito nord

Interventi proposti:

- miglioramento stato ecomorfologico dell'alveo tramite rimozione di manufatti artificiali o strutturazione dell'alveo per diversificazione di ambienti
- miglioramento funzionalità del corso d'acqua come elemento del reticolo ecologico. Risanamento ostacoli in alveo, riqualfica sottopassi stradali. Piantumazione di vegetazione sulle sponde e creazione di rifugi per la piccola fauna



Alveo e sponde fortemente modificate a valle del sottopasso della strada cantonale, stretti tra due zone edificate. Questo breve tratto potrebbe essere rinaturato per favorire il collegamento ecologico tra le zone agricole a valle e i versanti montani



Ostacolo trasversale in alveo da risanare per riconnettere i tratti a monte e a valle, con possibilità di rinaturare il fondo e le sponde attualmente artificiali (tratto compreso tra la strada comunale e quella cantonale)



Tratto a monte della strada comunale, dove la presenza spontanea di vegetazione acquatica nell'alveo artificiale mostra la propensione a ricolonizzare l'alveo qualora esso venisse rinaturato o strutturato



Sottopasso stradale da riqualficare



Tratto canalizzato di pianura presso la confluenza dei due rami del riale di Prosito, a valle della strada cantonale. In lontananza si osservano l'area agricola attraversata dal corso d'acqua e la golena del Ticino



Riale di Prosito, alveo artificiale consolidato in duro a monte della strada cantonale, vista verso monte



Riale di Prosito, tratto sul conoide verso il nucleo di Prosito. Stato ecomorfologico artificiale. Deficit dovuto principalmente agli argini in blocchi e alla mancanza di vegetazione ripariale e spondale, vista verso monte



Riale di Prosito nord, tratto di riale completamente artificiale nella zona residenziale di Prosito. Vista verso monte dal ponte della strada cantonale (tratto compreso tra la strada cantonale e la strada comunale)



Riale da Dinn, alveo artificiale completamente deficitario presso la camera di ritenuta a monte della strada cantonale. Immagine ripresa verso valle, è ben visibile il ponte stradale



Riale da Dinn, camera di ritenuta a monte della strada cantonale e alveo artificiale del corso d'acqua (fondo in lastrico e sponde artificiali) vista verso monte