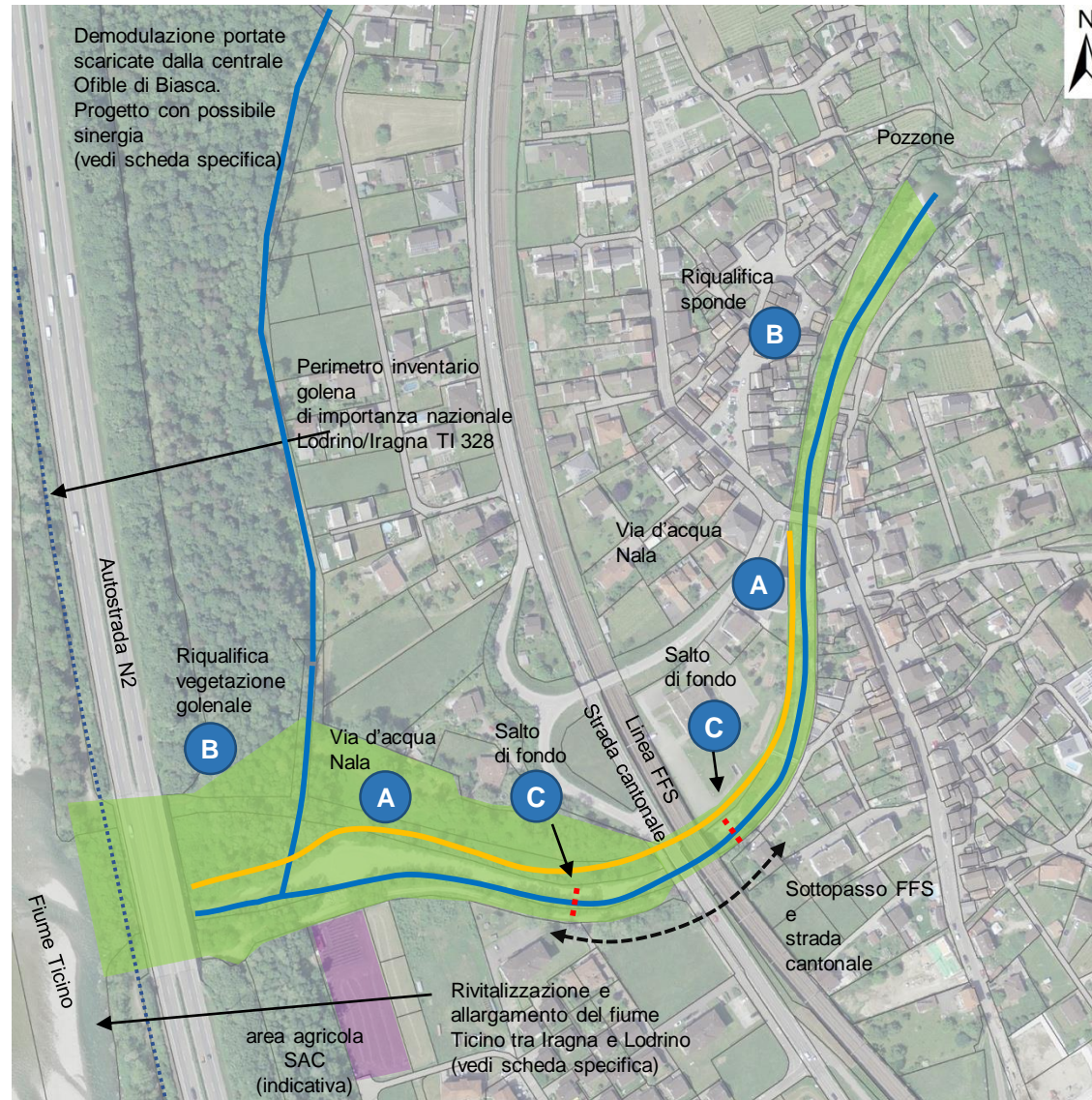


Obiettivi di sviluppo

- Realizzazione Via d'Acqua Nala in sponda destra
- Riqualifica vegetazione golenale fortemente deficitaria (neofite invasive)
- Ripristino connettività longitudinale e valorizzazione vegetazione ripariale nel tratto urbano
- Risanamento di due salti di fondo presso sottopasso stradale/FFS

N.B.: deflussi residui insufficienti: risanamento da perseguire a margine del Masterplan (≠ rivitalizzazione)



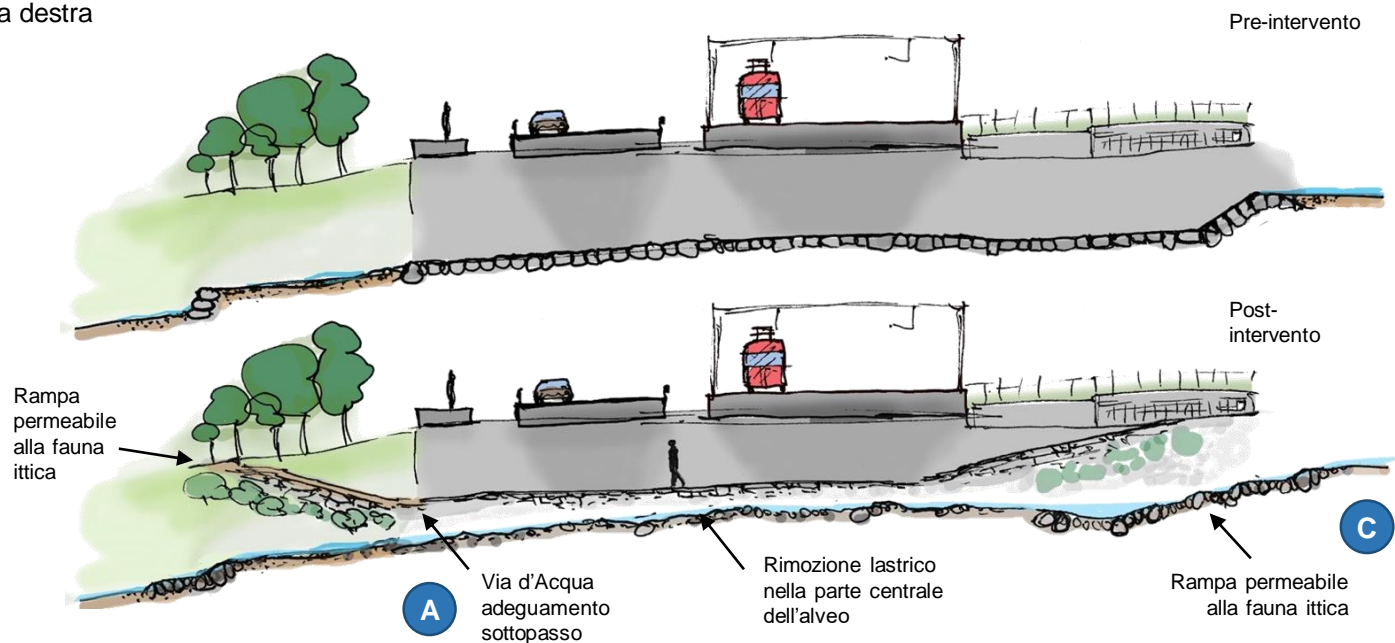
- A. Realizzazione percorso Via d'Acqua Nala in sponda destra
- B. Riqualifica componente vegetale sulle sponde lungo la tratta di fondovalle e in golena (piano di gestione delle neofite invasive)
- C. Risanamento ostacoli e salti di fondo in alveo, per ristabilire la percorribilità longitudinale per la fauna ittica e terrestre

Lunghezza complessiva: 750 ml

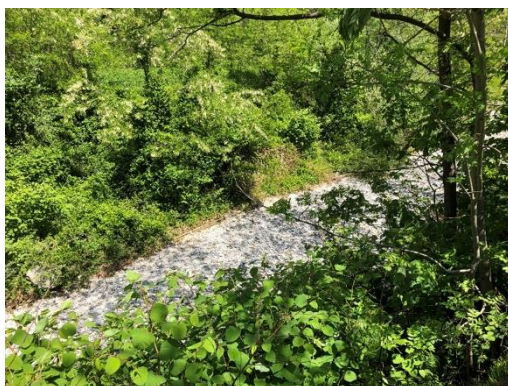
A Realizzazione percorso Via d'Acqua Nala in sponda destra



Inizio via d'acqua Nala, strutture comunali e riale, vista verso valle dal ponte vecchio



B Riqualifica componente vegetale sulle sponde lungo la tratta di fondovalle e in golena (piano di gestione delle neofite invasive)



Presenza rilevante di neofite invasive in area golenale (Poligono del Giappone)

C Riqualifica salto di fondo e consolidamenti dell'alveo presso il sottopasso ferroviario/strada cantonale, ripristino percorribilità per la fauna ittica e terrestre



Dettaglio salto di fondo a monte della ferrovia



Viadotto FFS visto da monte, lungo il vicolo Nala



Deficit di vegetazione ripariale e presenza consistente di neofite sulle sponde; vista dal ponte della strada comunale verso monte



Deficit di vegetazione ripariale e presenza consistente di neofite sulle sponde; vista dal ponte della strada comunale verso valle



Riale Nala presso la nuova passerella comunale, forte presenza di neofite invasive (Poligono del Giappone) in alveo, vista verso monte



Salto di fondo e consolidamento dell'alveo presso linea FFS e strada cantonale; vista verso valle



Salto di fondo in blocchi a valle della strada cantonale, golena con forte presenza di neofite (poligono del Giappone), deflussi residui insufficienti; vista verso monte



Foce della Nala nel Ticino sotto il viadotto strada nazionale A2, vista verso valle