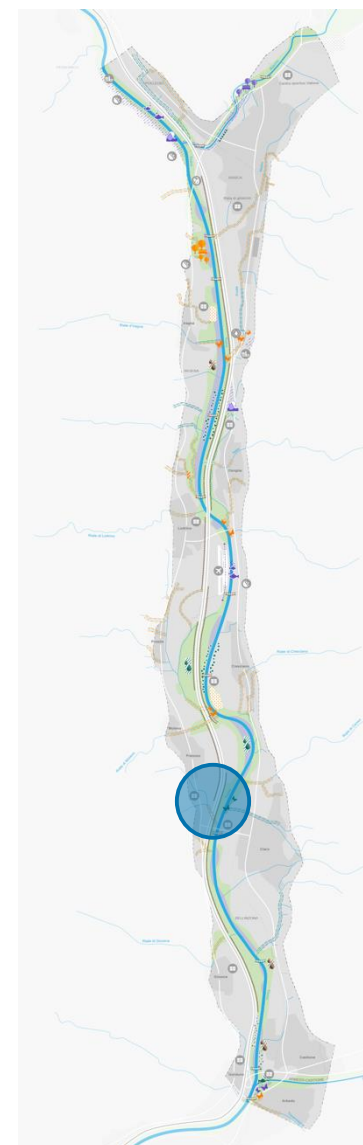
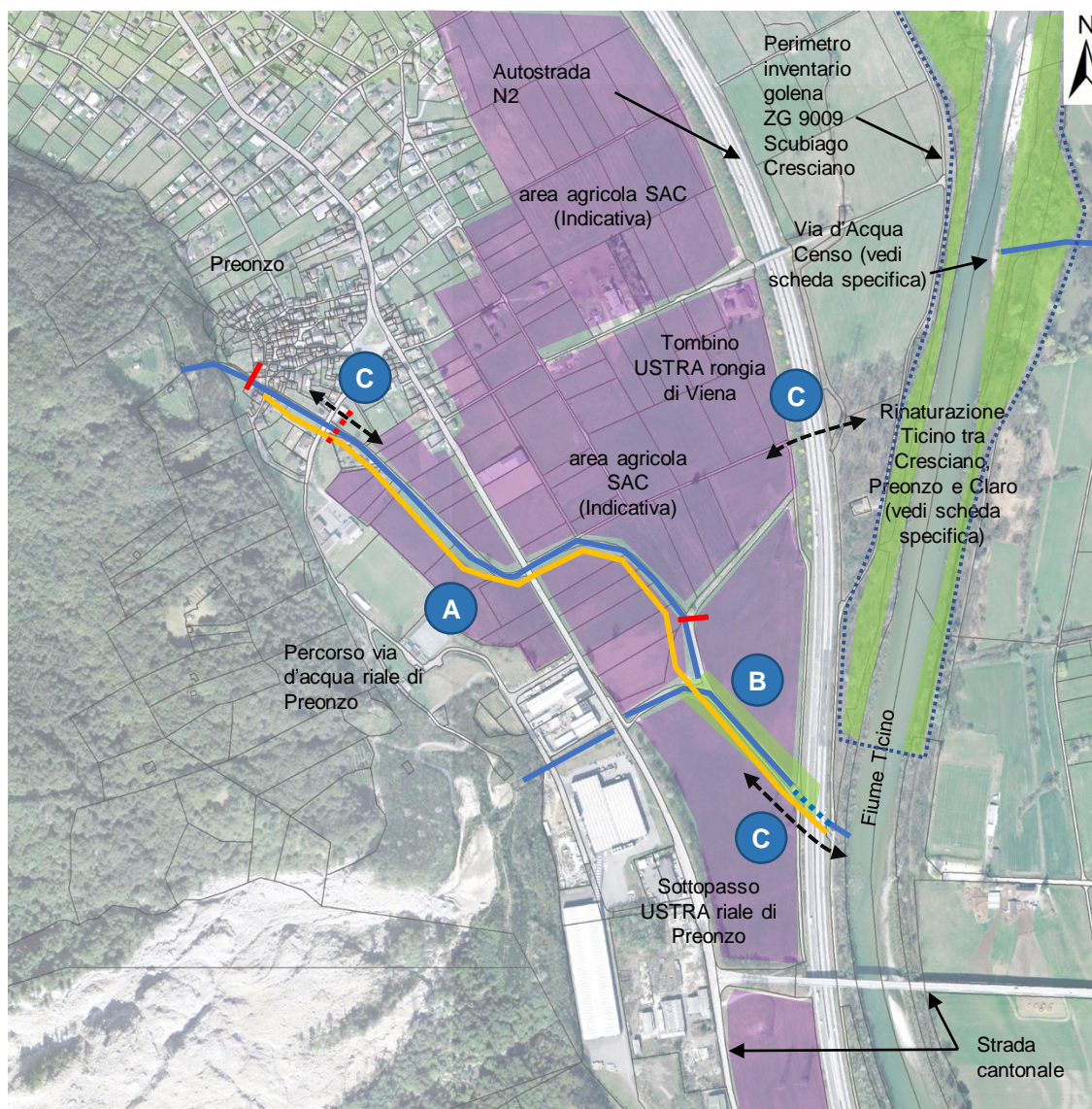


Obiettivi di sviluppo

- Percorso Via d'Acqua riale di Preonzo
- Ripristino del valore fruitivo e paesaggistico dell'asta fluviale
- Miglioramento dello stato ecomorfologico artificiale del corso d'acqua
- Riconnessione rete ecologica e miglioramento funzionalità del corridoio faunistico di importanza sovregionale della Riviera (TI 15-19 Claro)

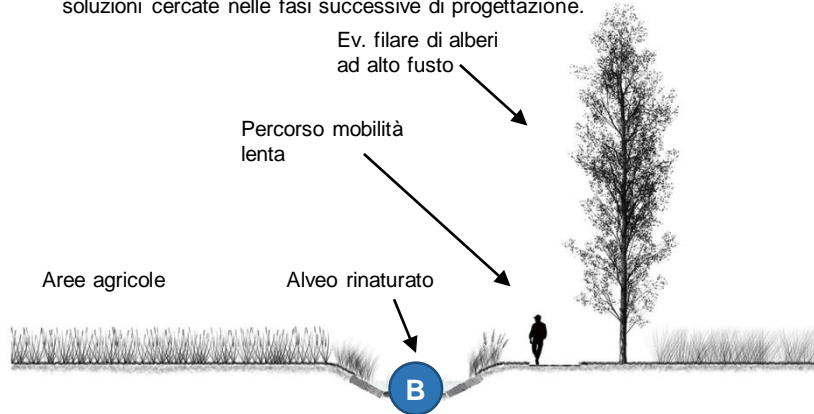


- A. Creazione percorso Via d'Acqua riale di Preonzo
- B. Rinaturazione tratto di valle riale di Preonzo
- C. Misure per riconnessione del reticolo ecologico e miglioramento della funzionalità dei passaggi faunistici in corrispondenza di ostacoli (sottopassi USTRA, camere di ritenuta, briglie)

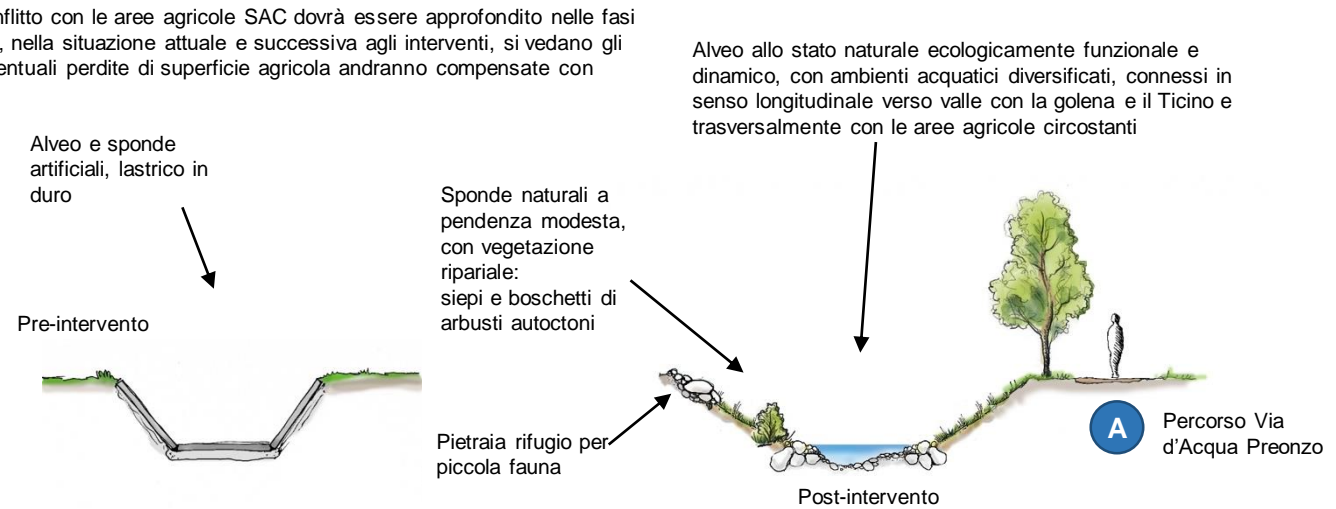
Lunghezza complessiva: 1'100 ml

A Creazione percorso Via d'Acqua riale di Preonzo

Gli interventi sono previsti nello spazio riservato alle acque SRA. Il potenziale conflitto con le aree agricole SAC dovrà essere approfondito nelle fasi successive. Per ulteriori informazioni circa i vincoli di utilizzo all'interno dello SRA, nella situazione attuale e successiva agli interventi, si vedano gli allegati tematici «Spazio riservato alle acque» e «Interventi in zona agricola». Eventuali perdite di superficie agricola andranno compensate con soluzioni cercate nelle fasi successive di progettazione.

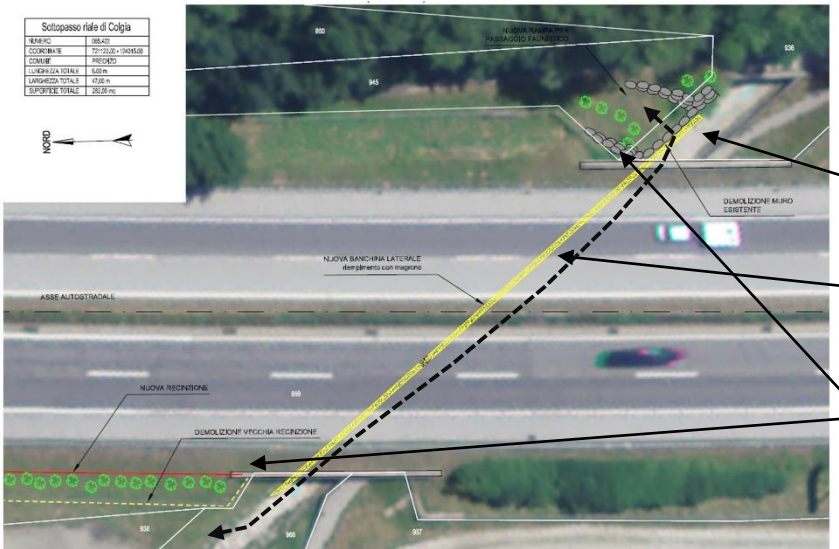


B Rinaturazione tratto di valle riale di Preonzo



C Misure per riconnessione del reticolo ecologico e miglioramento della funzionalità dei passaggi faunistici in corrispondenza di ostacoli (sottopassi USTRA, camere di ritenuta, briglie)

Misure per funzionalità sottopasso faunistico riale di Preonzo (realizzate nel 2015-2016)



Sottopasso pedonale autostrada N2 da utilizzare per Via d'Acqua

Rampa per accesso all'alveo per entrata uscita dal passaggio

Banchina laterale per passaggio anfibi e piccola fauna secondo la norma VSS 640696

Siepi e boschetti di arbusti per protezione e mascheramento

A lato: sottopasso USTRA Riale di Preonzo, vista da valle verso monte

Sotto: tombino della rongia di Viena, dopo i lavori del 2015

Pietraia rifugio piccola fauna

A lato: camera di ritenuta e briglia da risanare lungo l'alveo del riale di Preonzo, a valle del nucleo (via ai Schér)



Tratto artificiale del riale di Preonzo a valle del nucleo, vista verso monte



Riale di Preonzo canalizzato (stato ecomorfologico artificiale) nella zona agricola di pianura (area SAC), prima della confluenza con il riale Valegion



Riale di Preonzo a valle della confluenza con il Valegion; esso scorre come canale rettificato (stato ecomorfologico fortemente modificato), fino al sottopasso dell'autostrada, visibile in lontananza



Ingresso del sottopasso della strada nazionale 2, vista verso valle. L'alveo del riale è artificiale e presenta un muro in beton in sponda destra che lo separa dal sottopasso di una strada carrabile di servizio



Uscita del sottopasso autostradale e ponte della strada d'argine del Ticino



Dettaglio del ponte dell'argine insommergibile e della confluenza con il Ticino, dove è presente un salto di fondo