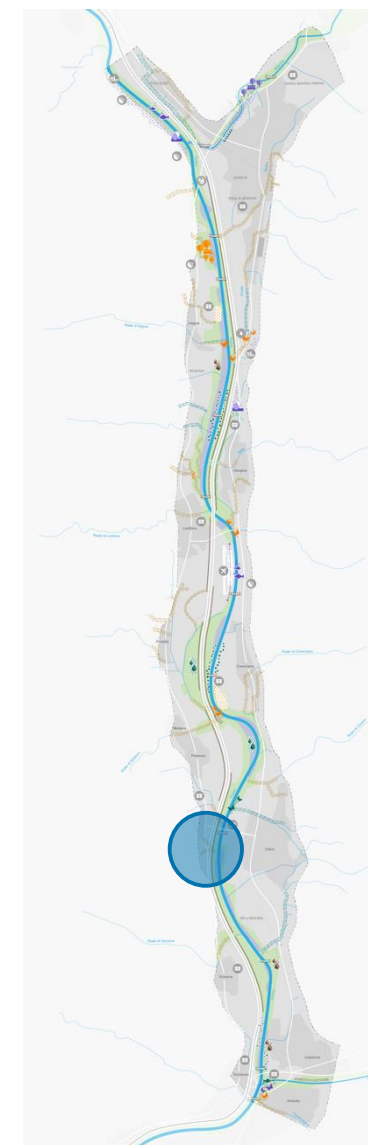
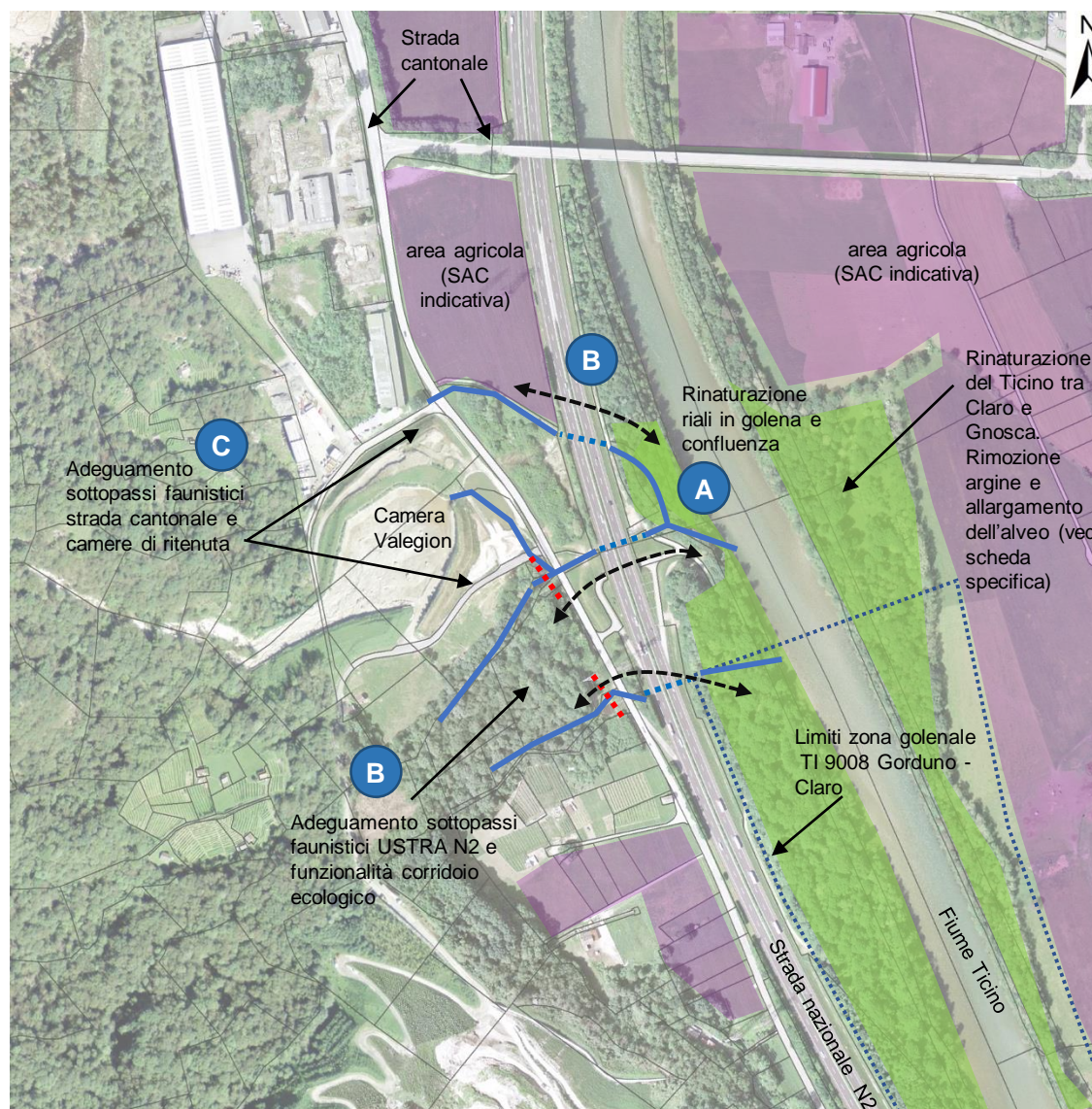


Obiettivi di sviluppo

- Miglioramento dello stato ecomorfologico dei riali attualmente artificiali
- Miglioramento stato e funzionalità delle aree golenali del fiume Ticino, nei pressi della golenale di importanza nazionale TI 9008 Gorduno Claro
- Riconnesione reticolo ecologico e recupero della funzionalità dei corsi d'acqua come assi di spostamento della fauna all'interno del corridoio faunistico sovraregionale della Riviera (TI 15-19 Claro)

- A. Rimozione lastrico artificiale in duro lungo i corsi d'acqua nel tratto in golenale e rivitalizzazione della confluenza con il Ticino
- B. Misure per migliorare la funzionalità dei sottopassi autostradali USTRA come passaggi per la fauna
- C. Misure per migliorare la funzionalità dei sottopassi della strada cantonale come passaggi per la fauna e adeguamento degli ostacoli presenti (manufatti quali camere di ritenuta e briglie)
- D. Misure per migliorare l'impatto dei rilasci di acqua torbida dalla camera Valegion sullo stato di qualità dei tratti a valle

Lunghezza complessiva: 500 ml



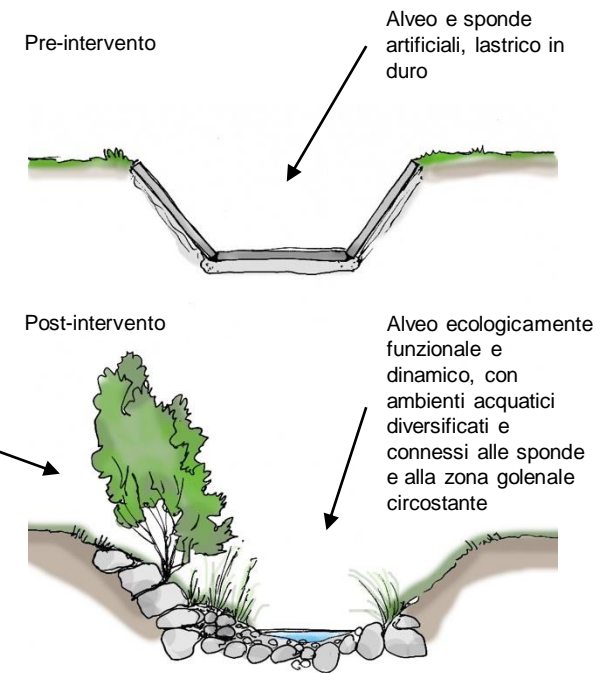
A Rimozione lastrico artificiale in duro lungo i corsi d'acqua nel tratto in golenia e rivitalizzazione della confluenza con il Ticino



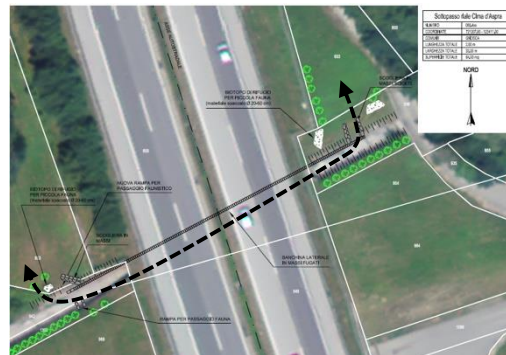
A sinistra: sbocco del sottopasso USTRA e inizio del tratto lastricato artificiale del riale Cima d'Aspra in golenia



A destra: tratto lastricato dei riali Cima d'Aspra e Spineda, prima della confluenza con il Ticino



B Misure per migliorare la funzionalità dei sottopassi autostradali USTRA come passaggi per la fauna (misure già realizzate nel 2015-2016)



Adeguamento sottopasso USTRA N2 per miglioramento funzionalità passaggio faunistico:

- Creazione di rampe laterali di accesso e uscita
- Creazione banchina laterale per passaggio anfibi e piccola fauna secondo la norma VSS 640696
- Realizzazione rifugi piccola fauna e siepi nelle vicinanze degli accessi al passaggio



B Misure per migliorare la funzionalità dei sottopassi della strada cantonale come passaggi per la fauna e adeguamento degli ostacoli presenti (manufatti quali camere di ritenuta e briglie)



Camera di ritenuta lungo il riale Cima d'Aspra a monte della strada cantonale, attualmente costituisce un ostacolo difficilmente valicabile per la fauna terrestre e anfibia, e deve essere risanato



Sottopasso strada cantonale a valle della camera della foto precedente, da risanare secondo la norma VSS 640696

D Misure per migliorare l'impatto dei rilasci di acqua torbida dalla camera Valegion sullo stato di qualità dei tratti a valle



Tratto artificiale del riale Cima d'Aspra/Spineda, compreso tra l'autostrada e la strada cantonale, il cui sottopasso è visibile in secondo piano



Camera di ritenuta lungo il riale Cima d'Aspra/Spineda, situata a monte della strada cantonale



Riale Cima d'Aspra/Spineda, sottopasso dell'autostrada N2, oggetto di un intervento per migliorare la funzionalità del passaggio faunistico: rampa laterale di accesso e banchina in sponda destra



Confluenza dei riali Cima d'Aspra/Spineda, caratterizzati da un alveo artificiale (lastrico fucato in beton) all'interno della gola del fiume Ticino



Alveo artificiale dei riali Cima d'Aspra/Spineda nella gola; in lontananza si osserva anche la confluenza con il fiume Ticino



Tratto del riale Cima d'Aspra/Spineda sotto la strada nazionale