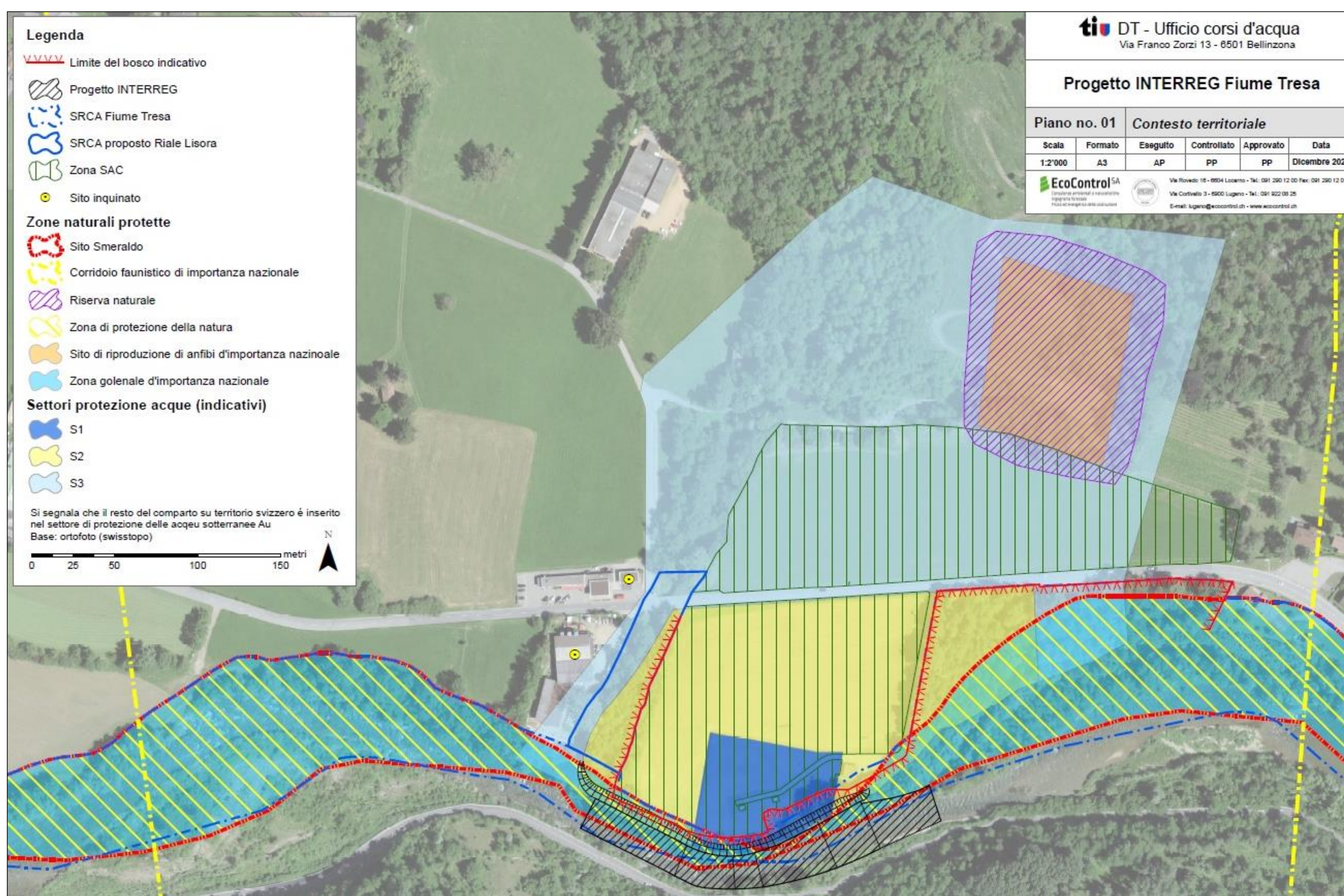
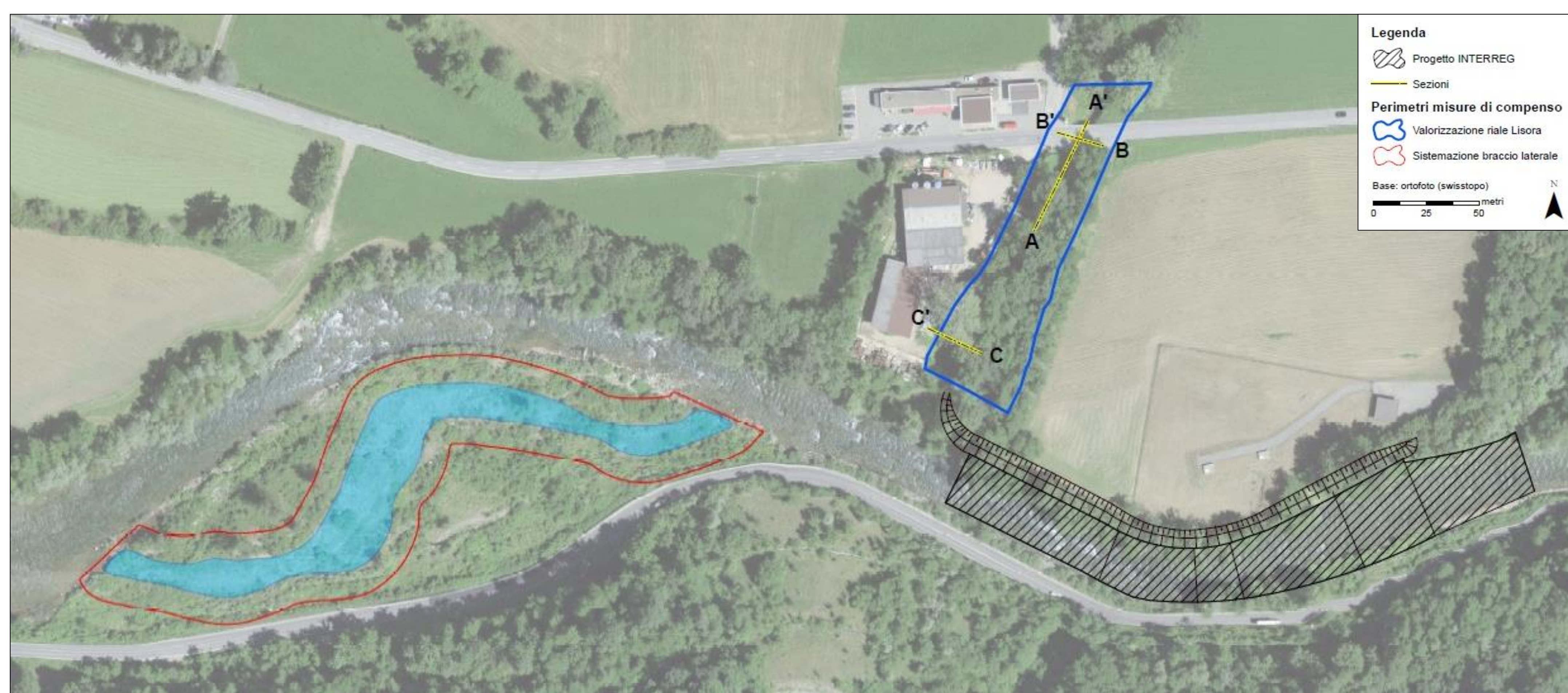


ACCOMPAGNAMENTO AMBIENTALE DEI LAVORI



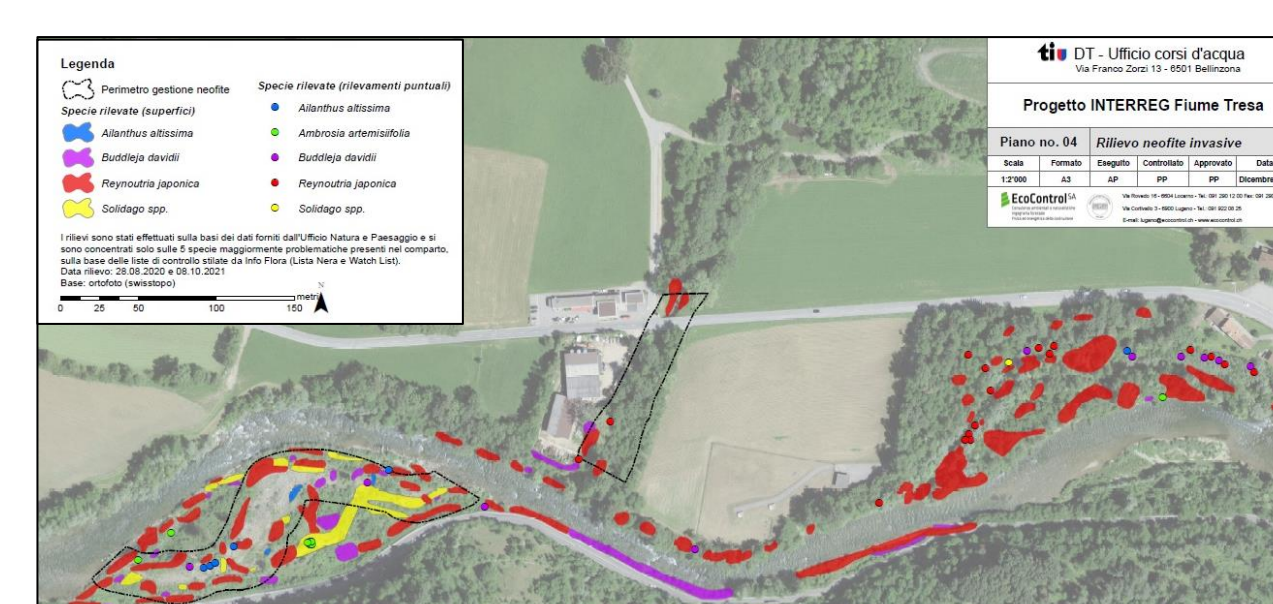
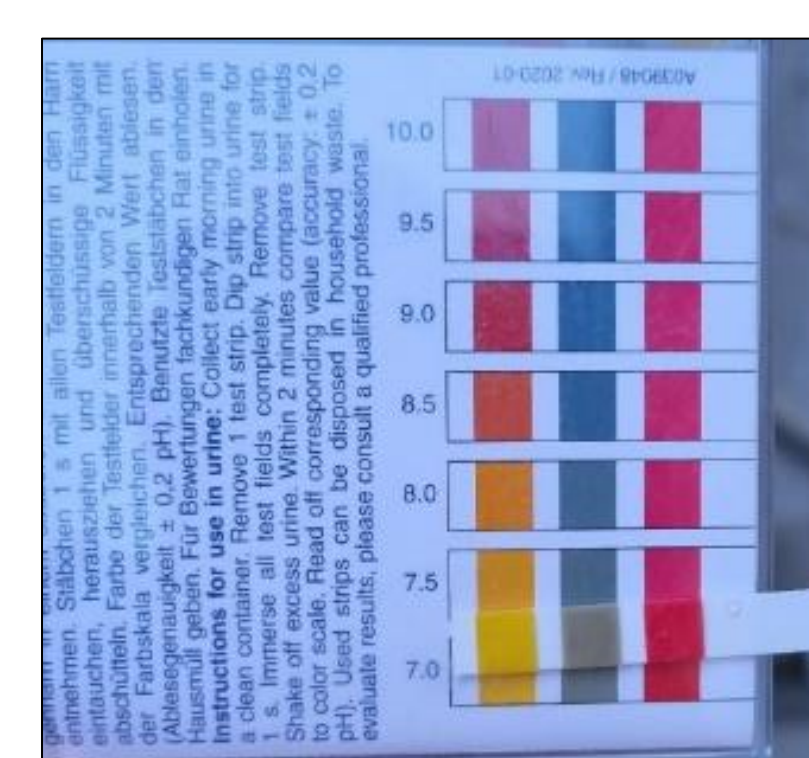
Visione d'insieme delle differenti zone naturalistiche e protette

Principali interventi di compenso ambientale



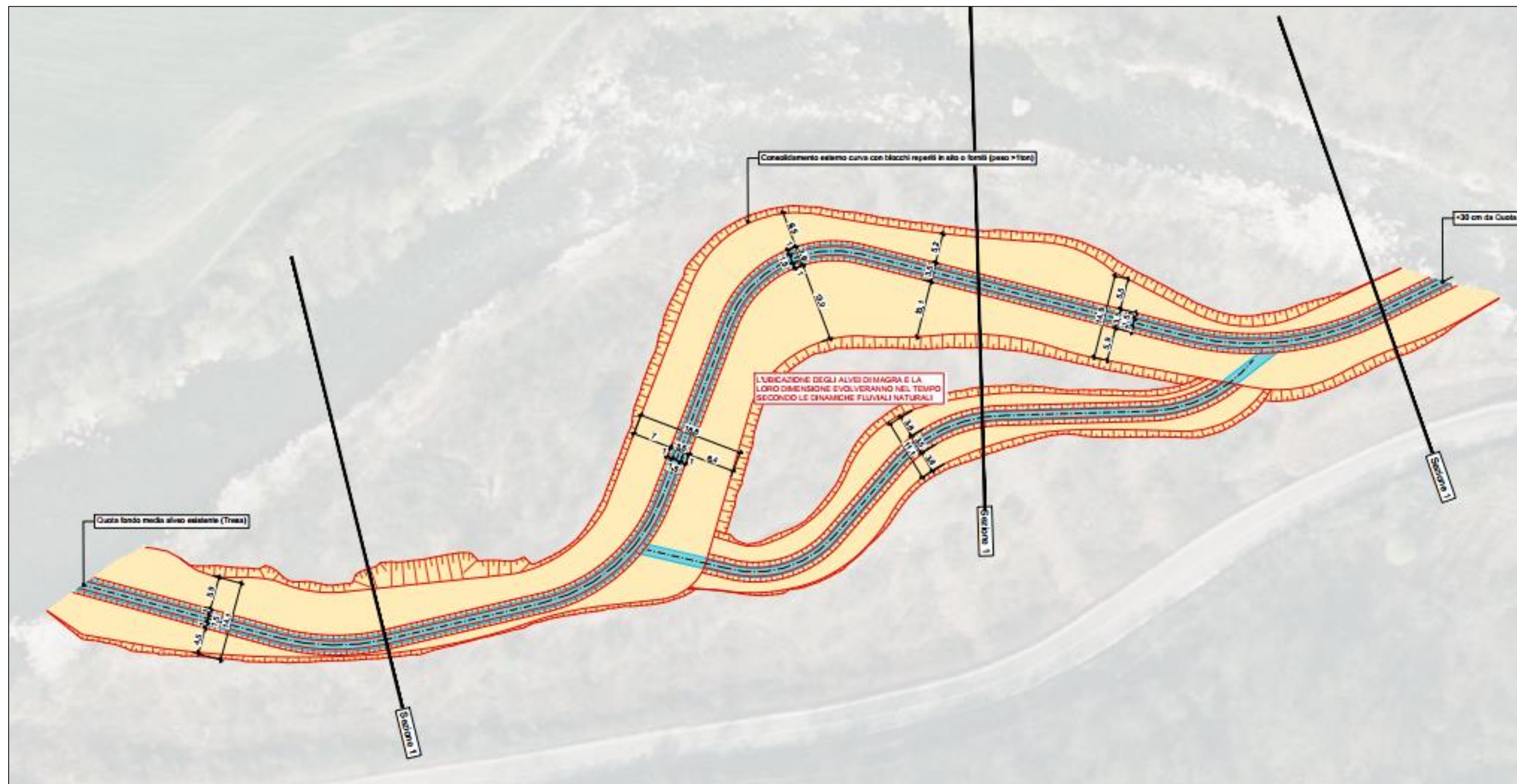
Monitoraggio di temi ambientali durante la fase di cantiere

- Acque:** intraprendere tutte le misure possibili per
 - scongiorare possibili incidenti;
 - limitare le conseguenze in caso di incidente;
 - ripristinare al più presto la situazione precedente;
 - Allontanamento fauna ittica (pesca elettrica).
- Materiale:** verifica costante dei seguenti aspetti
 - manipolazione di materiale in condizioni ideali e con macchinari idonei;
 - impiego di materiale non inquinato (secondo OPSR);
 - ripristino della situazione originaria.
- Neofite:** monitoraggio e lotta alle neofite invasive
 - definizione 5 specie target;
 - interventi pre, durante e post cantiere;
 - monitoraggi costanti.
- Processo di allarme per eventi inquinanti:** predisposizione di un piano di allarme generale in caso di incidenti ambientali durante il cantiere
- Bosco:** allestimento di un'istanza di dissodamento sulla base delle richieste dei progettisti e successivo progetto di rimboschimento al termine dei lavori.

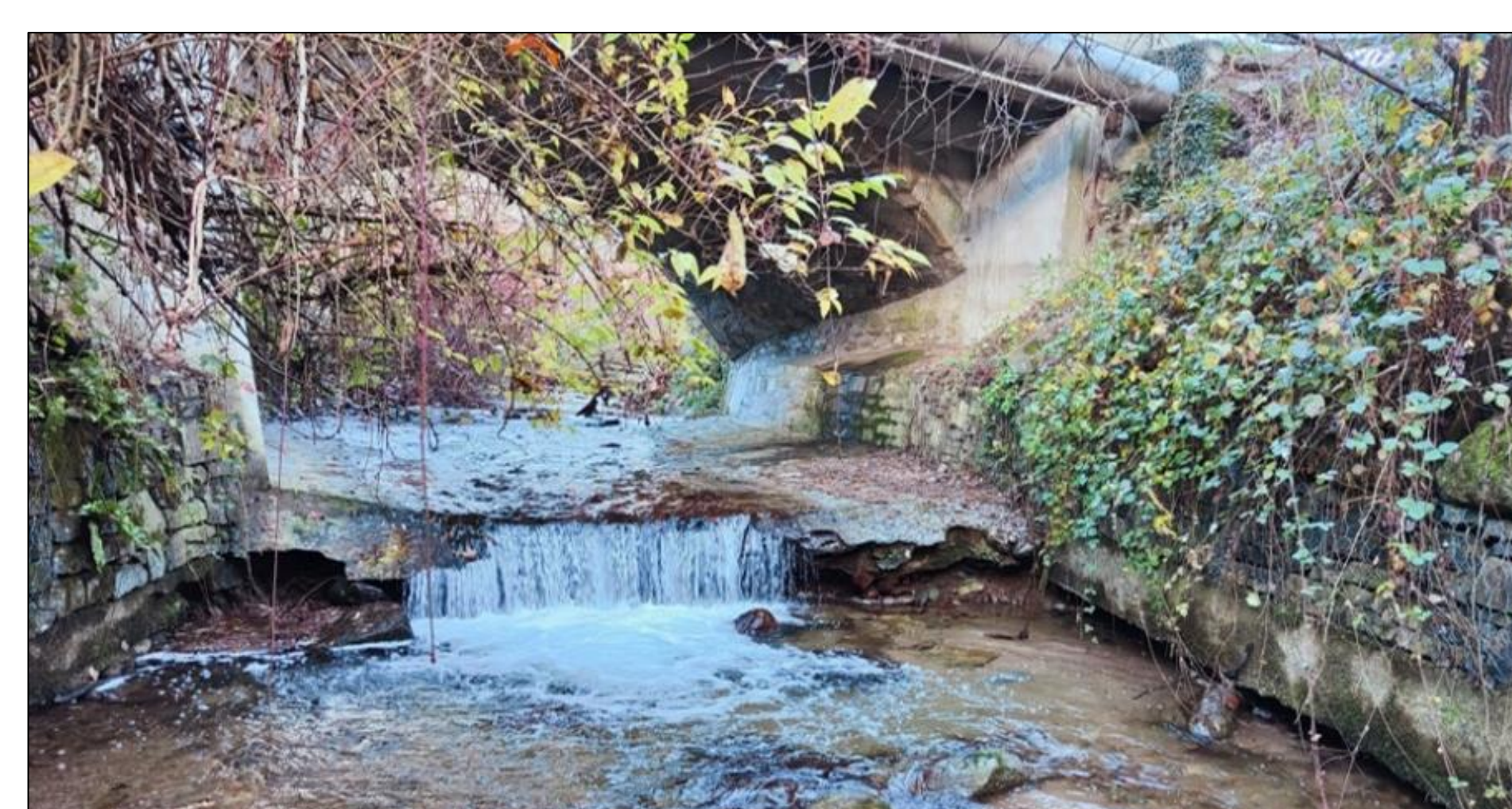
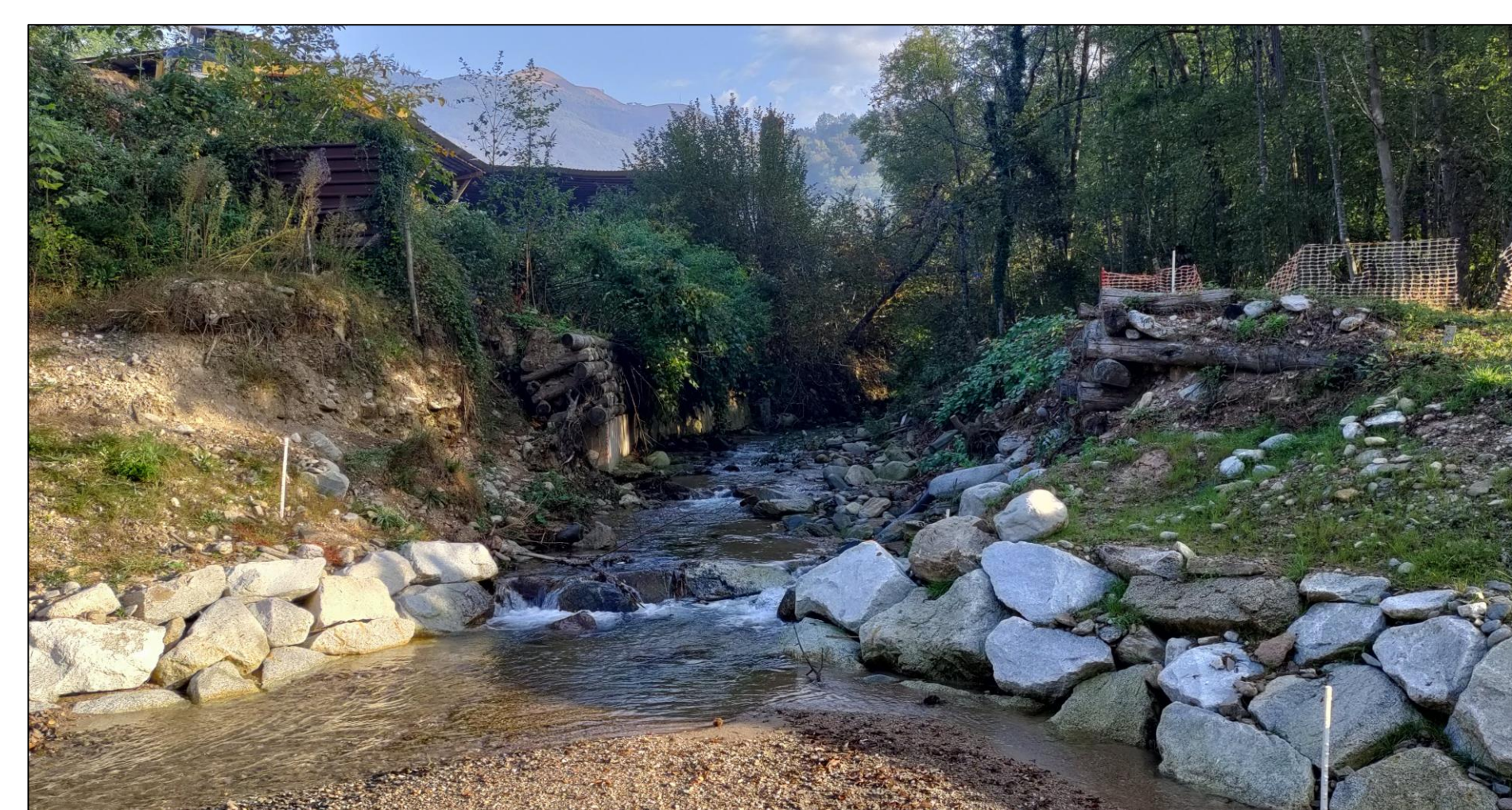
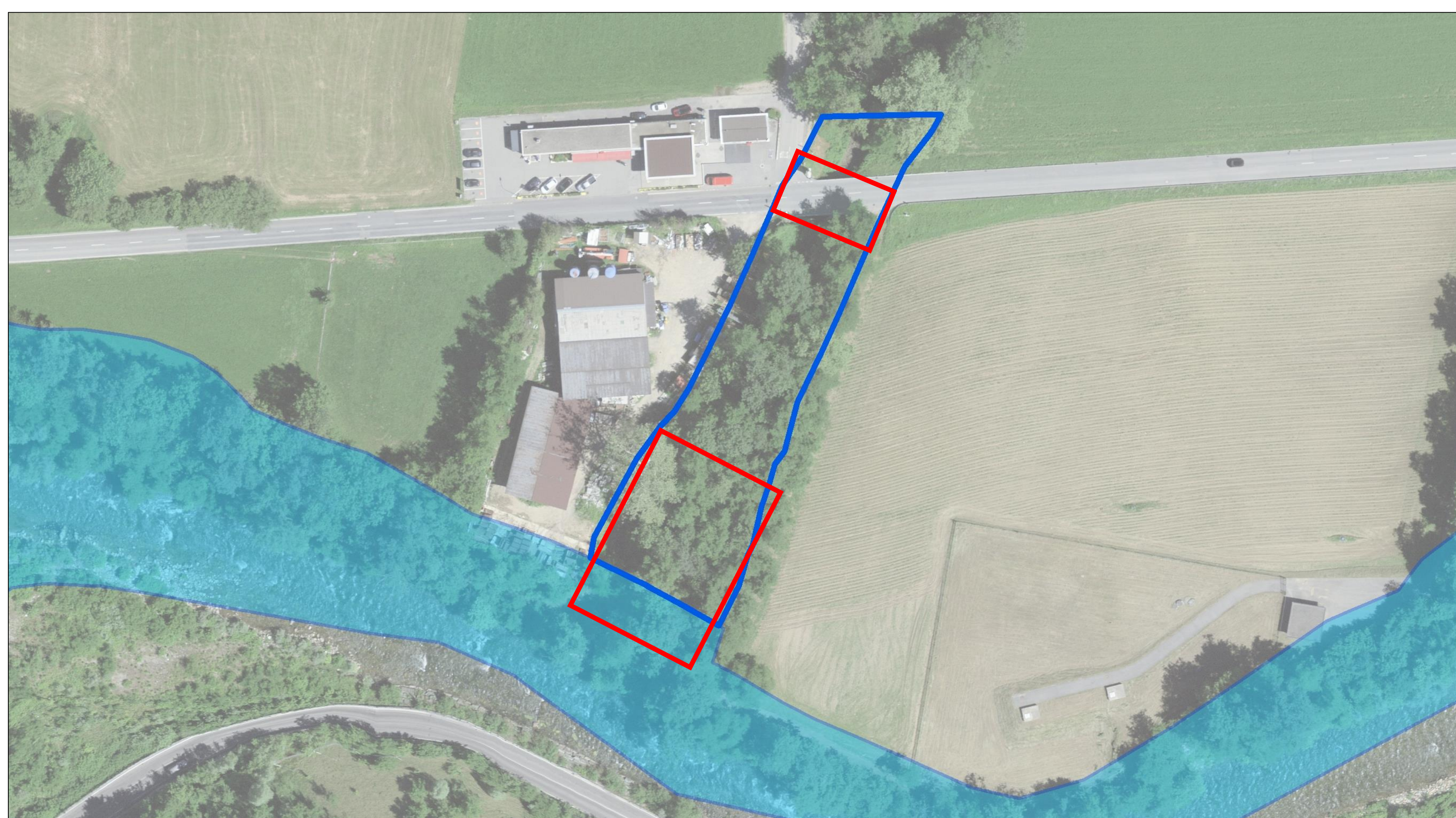


MISURE DI COMPENSO AMBIENTALE

Riattivazione paleoalvei in sponda sinistra



Rinaturazione torrente Lisora



Aree che beneficeranno dell'aumento del livello idrico

