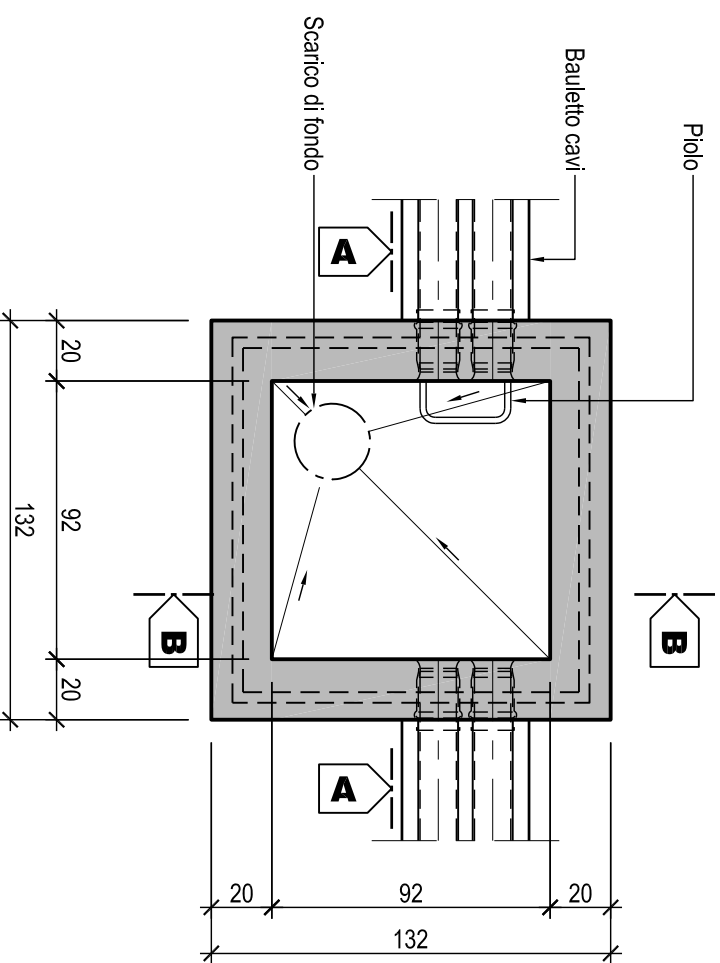
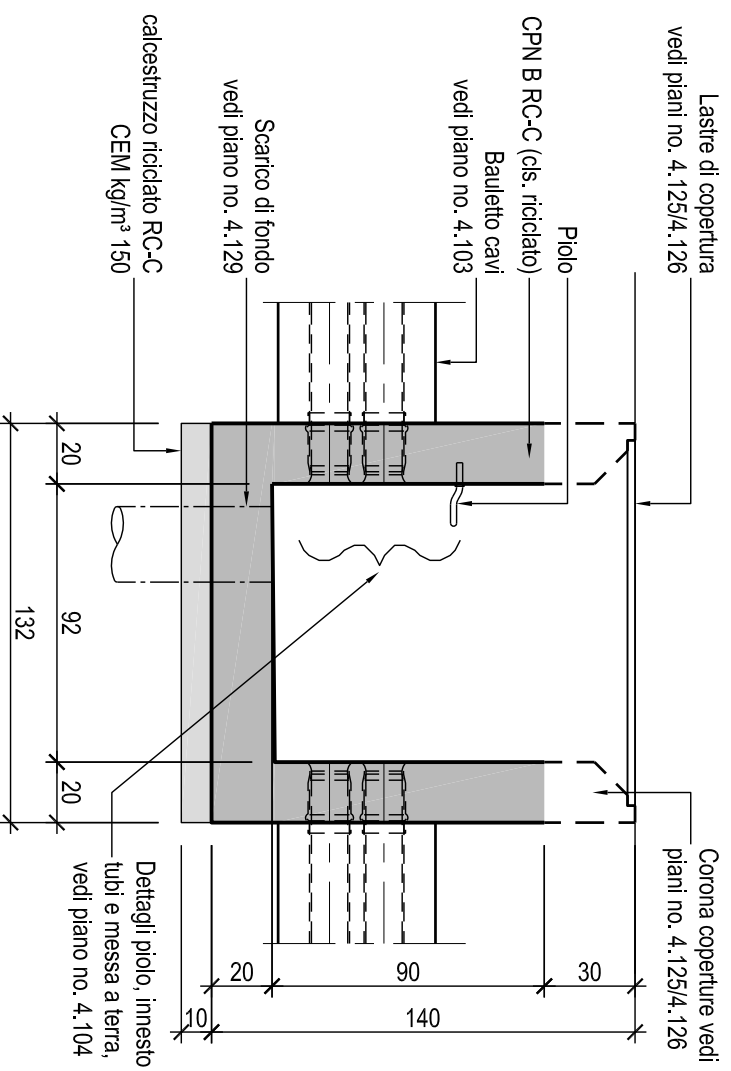


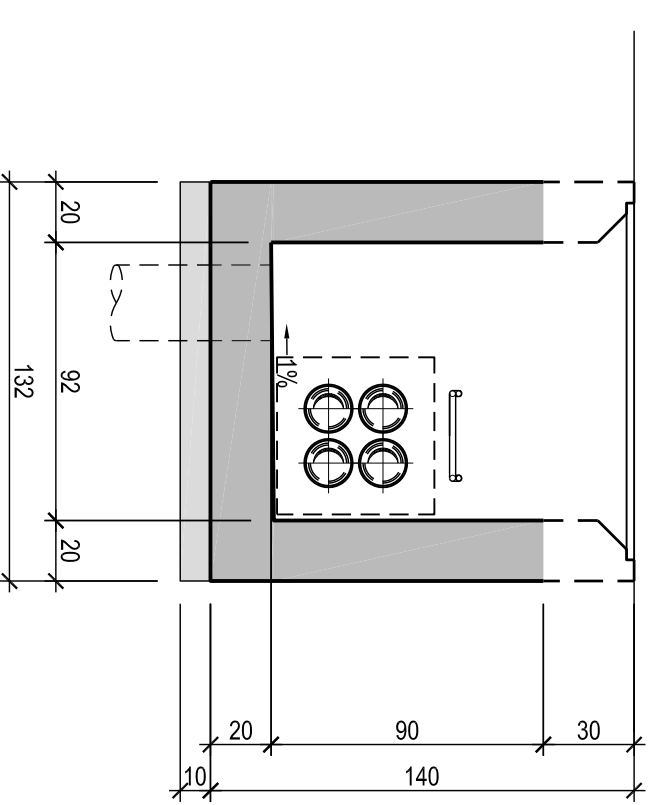
## PIANTA 1:25



## SEZIONE A-A 1:25



## SEZIONE B-B 1:25



Calcestruzzo	Sottofondo: calcestruzzo riciclato RC-C CEM kg/m <sup>3</sup> 150 Camera : CPN B RC-C (calcestruzzo riciclato)
Acciaio	B 500 B
Copri ferro	3,5 cm

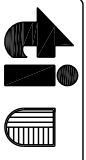
### Materiale

#### Messa a terra:

- materiale e posa secondo piano no. 4.501

#### Piani di riferimento:

- 4.103 Tracciato cavi con tubi sintetici Ø120/132;
- 4.104 Innesto tubi sintetici Ø120/132 nella camera;
- 4.111 Camera cavi tipo C1 - Armatura camera con copertura tipo VonRoll;
- 4.112 Camera cavi tipo C1 - Armatura camera con copertura tipo Nottaris;
- 4.125 Tabella per coperture strade cantonali - Tipo VonRoll e Nottaris;
- 4.126 Tabella per coperture strade nazionali - Tipo VonRoll e Nottaris;
- 4.129 Drenaggi camere e pozzetti;
- 4.501 Direttiva per la posa di nastri di messa a terra per camerette e bauletto cavi.



Dipartimento del territorio - Divisione delle costruzioni

via F. Zorzi 13 - Casella Postale 2170 - 6501 BELLINZONA

4.110

Data: 09.02.2006

Dis. : M.Ge.

Camera cavi tipo C1

Mod. : 03.10.2016

Resp. : SB

Contr. :

Pianta e sezioni

Scala : 1:25